

第171回企画展

よみがえる 酒田湊

～ 舟運と海運からみる歴史と文化 ～

平成23年7月28日(木)～9月19日(月・祝)



酒田市立資料館

SAKATA CITY MUSEUM

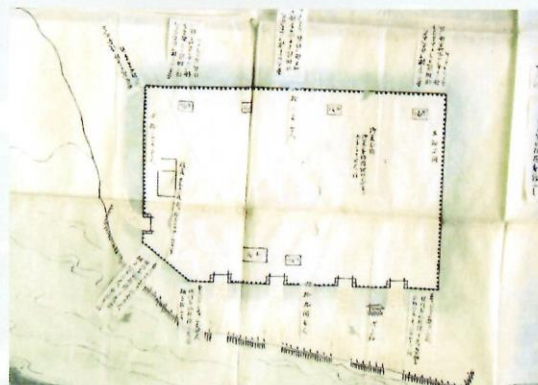
よみがえる酒田湊

～ 舟運と海運からみる歴史と文化 ～

江戸時代の酒田にはたくさんの人や物が集まってきました。舟運により内陸の特産物が酒田まで運ばれ、海運により米が大坂・江戸へ、また全国各地からの物資が集まり、内陸へ運ばれていき、酒田湊は賑わいをみせていきます。時代が進み、交通手段が船から鉄道へと変わると酒田湊は次第に衰退していきました。現在、酒田港が重要港湾に指定され、今後の発展が期待されていますが、本企画展では今一度酒田湊がどのような歴史を歩んできたか見直したいと思います。



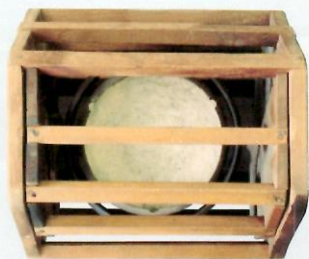
酒田市指定文化財「袖之浦小屋之浜図」一部抜粋 本間美術館所蔵



御米置場 鳥瞰図



和磁石



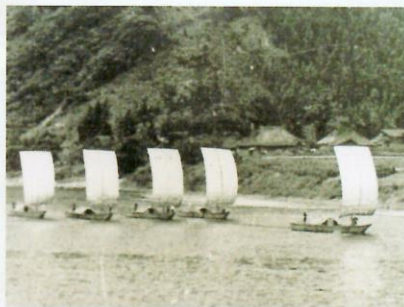
手あぶり火鉢



松山藩 御用船旗 個人蔵



松山藩 御用船鑑札 個人蔵



最上川を上る小鶴飼船



米俵を積んだ川舟で賑わう酒田港



最上川の曳き舟

協力者一覧 (五十音順)

- 大石田町立歴史民俗資料館
- 株式会社小松写真印刷
- 国土交通省東北整備局酒田河川国道事務所
- 国土交通省東北整備局酒田港湾事務所
- 財団法人本間美術館
- 財団法人致道博物館
- 酒田市立光丘文庫
- 白鳥神社
- 鶴岡市郷土資料館
- 館野良吉氏
- 山形県郷土館「文翔館」

企画展
関連講座

担当調査員による 展示解説

日時 7/30(土)、7/31(日)、8/6(土)、8/21(日)、
8/27(土)、9/3(土)、9/18(日)

午前10時～11時、午後2時～3時

場所 資料館 1階展示室

※申込の必要はありません

※開始時間までに1階展示室にお集まりください

次回企画展

庄内空港開港20周年記念企画

『庄内の空の先駆者』

平成23年9月23日(金)～11月15日(火)

酒田市立資料館

酒田市一番町8番16号 TEL 0234-24-6544
e-mail:sakata-city-museum@city.sakata.yamagata.jp

開館時間 午前9時～午後4時30分
休館日 期間中無休
入館料 一般100円・学生50円
(小中学生は土日無料)