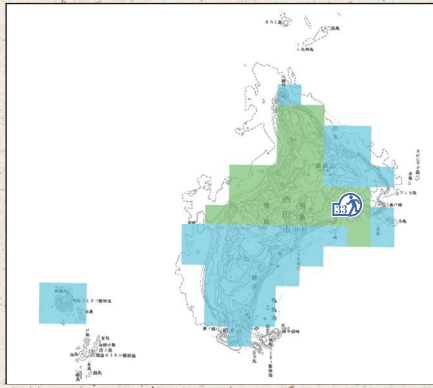


# 酒田市 地震ハザードマップ 揺れやすさマップ

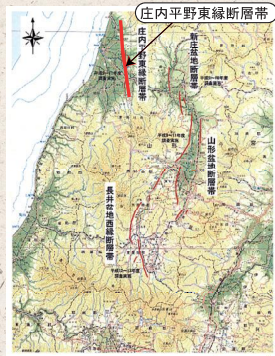
酒田市周辺で発生が想定される地震の内、その影響が大きいものとして「庄内平野東縁断層帯」によるものがあります。この断層帯が同時に活動した場合には、マグニチュード7.5規模の地震が発生すると考えられています。このマップは、この想定した地震による「揺れやすさ(震度)」を地図上に色分けして表現したものです。



飛鳥地区

## 想定した地震

「庄内平野東縁断層帯」



※山形県地震被害想定調査(平成18年3月)より転載

断層名	庄内平野東縁断層帯
規模	マグニチュード7.5
位置	飽海郡遊佐町～鶴岡市(旧藤島町)
長さ	約38km
発生確率	ほぼ0～6%

## 震度と揺れによる周囲の状況

4.5	多くの人が、身の安全を図ろうとする。棚に入った食器や本などが落ちることがある。家具が動くことがある。耐震性の低い木造住宅では、壁や柱が破損するものがある。
5.0	多くの人が行動に支障を感じる。タンスなどの家具が倒れることがある。変形ドアが開かなくなったり、戸が開れることがある。耐震性の低い木造住宅では、壁や柱がかなり破損したり、傾くものがある。
5.5	立っていることが困難になる。重い家具の多くが移動したり倒れたりする。家屋の変形でドアが開かなくなることが多い。耐震性の低い木造住宅では、傾くものがある。
6.0	立っていることができない。はわないと動くことができない。固定していない家具のほとんどが移動・転倒する。耐震性の低い木造住宅では、倒壊するものがある。
6.5	揺れにほんろうされ、自分の意思で行動できない。ほとんどの家具が大きく移動し、飛びものもある。耐震性の高い住宅でも、傾いたり大きく破損するものがある。
7	揺れにほんろうされ、自分の意思で行動できない。ほとんどの家具が大きく移動し、飛びものもある。耐震性の高い住宅でも、傾いたり大きく破損するものがある。

## 地図の凡例

震度7		震度5強	
震度6強		震度5弱	
震度6弱			

	庄内平野東縁断層帯
	山形県第一次緊急輸送道路
	山形県第二次緊急輸送道路

酒田市建設部建築課  
 〒998-8540 山形県酒田市本町二丁目2番45号  
 TEL: 0234(22)5111(代表)、0234(26)5749(直通) FAX: 0234(26)6482  
 HP: <http://www.city.sakata.lg.jp/> E-mail: [kenchiku@city.sakata.lg.jp](mailto:kenchiku@city.sakata.lg.jp)

ここで示した震度は、想定した地震により起きる揺れの強さであり、地震の発生場所や規模によって、揺れの大きさは表示された震度よりも大きくなったり、小さくなったりすることがあります。

地区	番号	名称	住所	電話番号
琢成	1	琢成小学校	栄町10-8	22-9731
	2	酒田農村整備課(旧酒田西校体育館)	北新町一丁目1-57	22-0254
	3	総合文化センター	中央西町2-59	24-2992
	4	酒田南高等学校	南千日町4-50	26-3111
	5	熊手スホーツ会館	光ヶ丘二丁目1-27	33-6166
浜田	6	浜田小学校	浜田一丁目6-46	22-9333
	7	酒田商業高等学校	上本町7-10	22-0444
	8	天真学園高等学校	浜田一丁目3-47	22-4733
	9	若浜小学校	若浜町1-1	23-4138
	10	第二中学校	新橋四丁目19-3	26-0514
若浜	11	勤労者福祉センター	緑町19-10	26-5757
	12	勤労者体育センター	緑町19-15	26-4832
	13	新橋学区コミュニティ防災センター	若浜町1-49	26-9060
	14	富士見小学校	富士見町二丁目10-1	24-6791
	15	富士見学区コミュニティ防災センター	曙町二丁目68-3	22-4845
亀城	16	亀城小学校	亀ヶ崎二丁目3-55	22-0455
	17	酒田東高等学校	亀ヶ崎一丁目3-60	22-0456
	18	松原小学校	亀ヶ崎五丁目8-25	23-8063
	19	第三中学校	松原町1-1	22-1029
	20	車庫寺コミュニティ防災センター	みずほ二丁目8-7	23-7481
港南	21	港南小学校	入船町3-5	22-1005
	22	市営体育館	入船町3-20	26-5782
	23	港南学区コミュニティ防災センター	入船町3-15	22-4473
	24	松陵小学校	住吉町9-36	33-0827
	25	第一中学校	住吉町10-70	33-1122
松陵	26	第五中学校	酒井新田字水口80	34-1231
	27	酒田中央高等学校	北千日町堂前字松陵9-1	33-0478
	28	酒田市武道館	新町光ヶ丘33-26	33-9525
	29	泉小学校	東泉町四丁目4-1	26-3206
	30	第六中学校	下安町13-1	22-0566
泉	31	酒田西高等学校	酒井新田字北割2-1	22-0254
	32	泉学区コミュニティ防災センター	ゆたか一丁目2-11	34-0899
	33	飛鳥小・中学校	飛鳥字中村甲283	96-3009
	34	西荒瀬小学校	宮瀬字新林660	34-2004
	35	酒田工業高等学校	宮瀬字新林400	34-3111
新橋	36	酒田北高等学校	宮瀬字明治1	34-2231
	37	新橋小学校	宮瀬字アヲコウヤ32	33-2002
	38	新橋コミュニティ防災センター	本川字アヲコウヤ34	33-2001
	39	広野小学校	広野字中通53	92-3003
	40	浜中小学校	浜中上村370-2	92-2011
黒森	41	浜中農村研修センター	浜中上村387-3	92-3986
	42	黒森小学校	黒森字一の本450	92-2019
	43	十家小学校	坂野新田字地蔵山987-1	31-0557
	44	酒田簡易保険総合センター(スワンドーム)	藤町一丁目32-1	31-0911
	45		飯森山三丁目17-26	31-4126
宮野浦	46	宮野浦小学校	宮野浦一丁目11-1	31-2287
	47	宮野浦学区コミュニティ防災センター	宮野浦二丁目3-3	31-2286
	48	東平田小学校	生石字奥165	84-2233
	49	東平田コミュニティ防災センター	生石字新橋田1-1	94-2161
	50	中平田小学校	熊手島字下福島1-1	22-3006
北平田	51	平田中学校	赤島字面8	22-3014
	52	北平田小学校	津曾根字津曾根295	25-2954
	53	上田コミュニティ防災センター	上野曾根字上中割49	25-2201
	54	鳥海小学校	本郷字前田89-2	28-2713
	55	本郷コミュニティセンター	本郷字新田87-1	28-2132
南遊佐	56	鳥海中学校	本郷字前田94-1	28-2133
	57	南遊佐小学校	宮内字小橋62-1	28-2803
	58	八幡中学校	小泉字前田91-1	64-2063
	59	八幡小学校	観音寺字古橋	64-3737
	60	八幡タウンセンター(仮称)	観音寺字下41	64-2327
八幡	61	修善寺	観音寺町15	64-2327
	62	修善寺	観音寺町18	64-2327
	63	旧福山保育園	福山字貝ラフ8	64-2926
	64	八幡保育園	藤字前割35・36・37-1	64-2268
	65	一徳小学校	寺田字沖1-8	64-2031
一條	66	一徳コミュニティセンター	市桑字ノ前25-3	64-2823
	67	市桑保育園	市桑字ノ前62-2	64-2024
	68	まじろの荘	市桑字八森920-3	64-3766
	69	老人福祉センターやまゆり荘	市桑字八森920-2	64-3765
	70	旧大沢小学校	大蔵字ニ字213	64-2431
大沢	71	大沢コミュニティセンター	大蔵字跡254	64-2229
	72	青沢分館	上青沢字向声5	64-2824
	73	大沢地区多目的集会所	上青沢字向声154-5	64-4922
	74	大蔵保育園	上青沢字5-5	64-3917
	75	災害管理センター	北青沢字ノ前280	64-4921
日向	76	旧日向小学校	上黒川字家の東19-2	64-2431
	77	日向コミュニティセンター	上黒川字家の東67-1	64-4913
	78	鳥海高原家族旅行村	草津字瀬ノ台149	64-4913
	79	集合型ケル	草津字瀬ノ台149	64-4111
	80	緑ヶ台温泉鳥海山荘	草津字瀬ノ台56-1	61-1727
地見興産	81	瀧ノ里ふれあい館	井田字大西10	64-4629
	82	地見興産小学校	地見興産字前割9-1	62-2601
	83	南郷コミュニティセンター	地見興産字前割9-4	62-2942
	84	ひばり園	地見興産字前割12-2	62-3843
	85	松山小学校	山寺字寛初沢157-1	62-2233
松山	86	松山中学校	字松山12	62-2107
	87	山寺コミュニティセンター	山寺字寛初沢165	62-2934
	88	松嶺コミュニティセンター	山田字20-1	62-2916
	89	朝日園	字新屋敷36	62-2049
	90	松山体育館	字内町6-2	62-2922
内郷	91	松山農村環境改善センター	山田字28	62-3415
	92	内郷小学校	相沢字鶴牧6	62-2101
	93	内郷コミュニティセンター	相沢字鶴牧56	62-2933
	94	みどり園	相沢字鶴牧56	62-2228
	95	小林温泉	小林字杉沢117-1	54-2130
田沢	96	山元分館	山元字中峯1	54-2040
	97	田沢分館	田沢字道の外105	54-2542
	98	田沢小学校	田沢字平山34-2	54-2742
	99	田沢分館	中野字中島45-2	54-2694
	100	北保分館	北保字本宮27-1	54-2441
南平田	101	ひらた生涯学習センター	北保字仁助新田31-1	54-2211
	102	山谷分館	山谷字下川原79	54-2030
	103	橋樑分館	橋樑字大橋34-2	52-2803
	104	橋樑コミュニティ施設	郡山字上合134-1	52-2821
	105	あすか	飛鳥字新約場50	52-3720
飛鳥	106	平田農村環境改善センター	飛鳥字新約場70-1	52-3222
	107	南平田小学校	飛鳥字藤巻99	52-2009
	108	橋樑保育園	橋樑字大林4-2	52-3200
	109	飛鳥中学校	飛鳥字堂之後30	52-2042
	110	砂線コミュニティ施設	砂線字橋之内60-1	52-3519
飛鳥	111	砂線分館	砂線町西丁目39	52-3280
	112	田田健康福祉センター	飛鳥字新約場35	52-3811
	113	ひらたB&G海洋センター	飛鳥字新約場31	52-3284

このマップでは、避難所については、収容避難所を記載しました。一時避難地及び水害が起きた場合の避難場所については、「酒田市民防災ガイドブック」をご覧ください。

この地図は、国土地理院長の承認を得て、同院発行の数値地図26000(地図画像)を複製したものである。(承認番号 平20第126号)承認を得て作成したこの複製品を第三者がさらに複製する場合は、国土地理院の長の承認を得なければなりません。