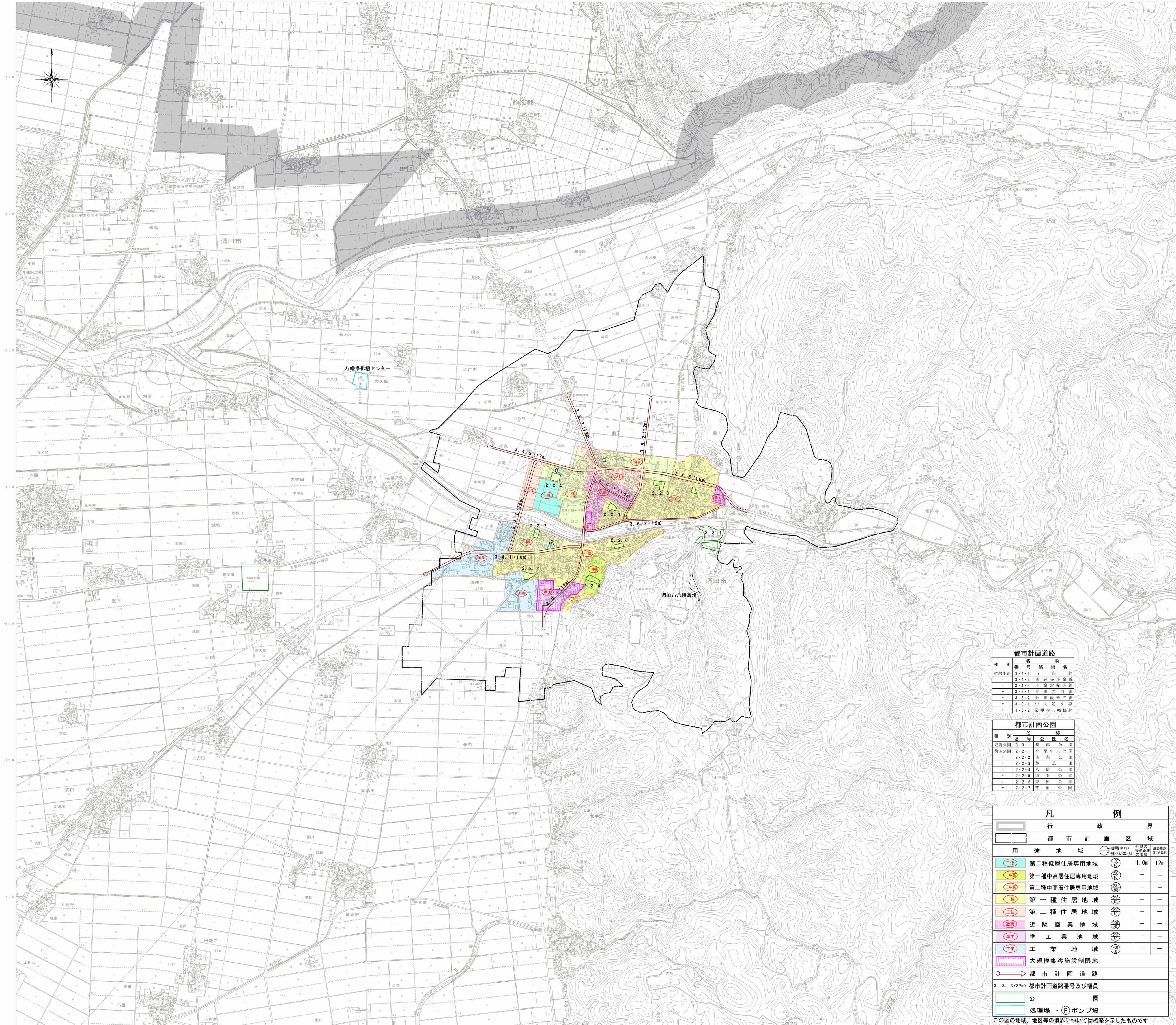


八幡都市計画図

1:10,000



記号

〚	第一種低層住居	〚	第一種住居
〚	第一種中層住居	〚	第二種住居
〚	第一種高層住居	〚	近隣商業
〚	第二種低層住居	〚	準工業
〚	第二種中層住居	〚	工業
〚	第二種高層住居	〚	大規模客施設制限
〚	第一種商業	〚	公園
〚	第二種商業	〚	処理場・ポンプ場
〚	第三種商業	〚	
〚	第一種工業		
〚	第二種工業		
〚	第三種工業		
〚	第一種公園		
〚	第二種公園		
〚	第三種公園		
〚	第四種公園		

都市計画道路

種別	名称
3-4-1	山本線
3-4-2	出津寺小見線
3-4-3	小泉堂守線
3-5-1	東田岸線
3-5-2	西町線
3-6-1	中久保線
3-6-2	宮前寺八幡線

都市計画公園

種別	名称
2-2-1	舞鶴公園
2-2-2	出津公園
2-2-3	東公園
2-2-4	山崎公園
2-2-5	西公園
2-2-6	天神公園
2-2-7	聖徳公園

凡例

用途地域	境界	距離
第二種低層住居専用	〚	1.0m 12m
第一種中高層住居専用	〚	- -
第二種中高層住居専用	〚	- -
第一種住居	〚	- -
第二種住居	〚	- -
近隣商業	〚	- -
準工業	〚	- -
工業	〚	- -
大規模客施設制限	〚	- -
都市計画道路	〚	- -
都市計画道路番号及び幅員	〚	- -
公園	〚	- -
処理場・ポンプ場	〚	- -

この図の地域、地区等の境界については概略を示したものです