

「ごみルール酒田カレンダー」は家庭系ごみと資源物の排出ルールを定めたものです。

## ごみ出し基本ルール

- 指定された日の朝に出します。(8時まで)
- ごみの分別を守って出します。
- 指定ごみ袋に自治会名と氏名を記入して出します。
- ごみ袋の口はひもで縛って出します。
- もやすごみは1世帯2袋、資源物・ペットボトル・埋立ごみ・水銀ごみ(蛍光灯と電池はそれぞれ)は1袋を目安に出します。
- ごみステーションは自治会管理のため自分のまち以外には出せません。
- 商店・事業所(店舗・事務所等)の事業系ごみはごみステーションには出せません。



## ごみ減量大作戦 重点目標

- 雑がみは資源としてリサイクル
- 生ごみは「濡らさず」「乾かし」「ひとしぼり」

## ストックハウスをご利用ください

受入対象物◆紙類・アルミ缶・ビールびん・一升びん

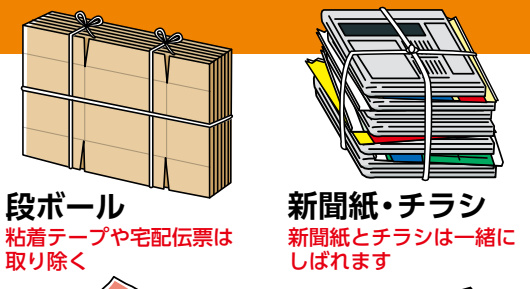
※商店・事業所(店舗・事務所等)は持ち込めません。※粗大ごみの持ち込みはできません。※持ち去り厳禁

◆八幡総合支所敷地内 ●月曜日から日曜日 午前9時～午後4時 第3日曜日・12/29～1/3(休み)

し尿くみ取りの 環清工業(株) ☎0234-92-3111  
申込みは ※ある程度、日にちに余裕を持って申し込みください

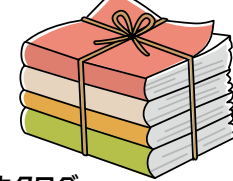
## 紙類資源

種類別にまとめて、ひもでしばる  
・紙類資源の日に出す  
・資源ステーションに出す  
・集団資源回収に出す  
(実施団体に市から報償金あり)



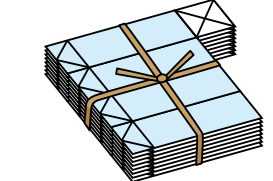
雑がみ  
(裏面参照)  
ビニールなど紙以外は取り除き  
紙袋に入れてひもでしばる  
または段ボール(「雑がみ」と記入  
する)に入れる

段ボール  
粘着テープや宅配伝票は  
取り除く



新聞紙・チラシ  
新聞紙とチラシは一緒に  
しばれます

紙パック  
アルミコーティングされている  
ものや、500ml未満のものは除く



## もやすごみと廃食用油

**もやすごみ袋**  
地区 氏名  
指定袋

**生ごみ**  
しっかり水を切る

**飲料用の金属製  
キャップやふたなど**  
(5cmまでの大きさ)  
(5cm以上は資源物へ)

**CD・プラスチック類**  
店頭回収される  
食品の透明容器を除く

**ビニール類・ゴム類**  
革類・衣類

**廃食用油の出し方**  
①紙などで不純物をこす  
②20までの大きさの  
ペットボトルに  
入れてふたを  
きっちり閉める  
(袋に入らずに出す)

**剪定枝**  
太さ3cm、長さ1m以内  
30cm程度の束にする  
(一度に2束まで)  
(袋に入れなくても可)

**発泡スチロール類**  
大きいものは2個以内に  
束ねて出す  
(袋に入れなくても可)

**紙おむつ**  
汚物はトイレに

**ペットボトル専用袋**  
地区 氏名  
指定袋

## ペットボトル専用

**ペットボトル専用袋**  
地区 氏名  
指定袋

**PET**  
このマークの  
ボトルです。

①キャップとラベルを外す ②中をすすぐ ③つぶして専用袋へ

キャップとラベル、食用油の容器、汚れや臭いが落ちないものは、もやすごみ袋へ

清涼飲料水、焼酎、しょう油、みりん、食酢、調味料の容器

## 資源物

**資源物袋**  
地区 氏名  
指定袋

清涼飲料・栄養ドリンク・調味料・酒・化粧品などの各種びん  
金属のキャップやふた(5cmまでの大きさ)は必ずはずしてもやすごみ袋へ  
※一升瓶、ビール瓶の返却は、販売店などへご相談ください

スプレー缶・カセットボンベ  
中身を残さない

室内でのガス抜きや、穴開けによる  
ガス抜きは危険です。缶に付属  
されている方法により安全にガス抜き  
をし、穴は開けないでください。

電気ポット・トースター・金属製おもちゃ  
なべ(ホーロー含む)・フライパンなどの金属製の調理器具

スチール缶・アルミ缶

## 埋立ごみ

**埋立ごみ袋**  
地区 氏名  
指定袋

傘  
ビニール部分(もやすごみ)と金属部分(資源物)の分別にご協力ください

茶碗・皿・花瓶などの陶磁器類  
魔法瓶  
中がガラス製

ガラス類・鏡・包丁などの刃物類  
割れたガラスや刃物などは、紙で包み、危険のないように出す

土・砂・灰(少量)  
(指定袋1/3程度)

LED電球・白熱電球

アイロン・カメラ

## 水銀を含むごみ

一般の透明な袋

蛍光灯と電池はそれぞれ透明な袋に分けて入れ「水銀」と書かれた日にごみステーションに出す

蛍光灯だけの袋  
・割れたものは別袋に入れる  
・長いものは袋からはみ出てもよい

電池だけの袋  
・ボタン電池はセロハンテープなどで両極を覆う  
・充電式電池は出せません(裏面をご覧ください)

LED電球と白熱電球は埋立ごみです

## 水銀式血圧計・温度計・体温計の出し方

ごみステーションには出せません

水銀式の見分け方  
血圧・温度・体温を示す部分が銀色です

場所  
・市役所1階にぎわい交流サロン内の回収BOX  
・環境衛生課回収BOX  
・各総合支所回収BOX

収集日 平日の開庁日

## 粗大ごみ・多量ごみ(有料)

家具や家電製品で1辺の長さが20cmを超えると粗大ごみ  
一度にたくさん出ると多量ごみです

回収申込み 電話予約が必要です  
〈受付〉月曜日～金曜日(祝日可) ※1/1～1/3は休み  
〈手数料〉品目により(裏面の二次コード(粗大ごみ・多量ごみ)を読みこむか市のホームページをご覧ください)

受付専用 ☎0234-31-5325

持ち込む場合 予約の必要はありません  
〈受付〉月曜日～金曜日(祝日可) ※1/1～1/3は休み  
〈手数料〉10kgにつき150円  
小動物は1体につき2,200円  
〈問合せ〉酒田地区広域行政組合 (☎31-2882)

〈搬入先〉  
ごみ処理施設  
広栄町三丁目133番地 (TEL31-2882)  
午前8時30分～午後4時30分  
粗大ごみ・もやすごみ・小動物の死骸

リサイクルセンター  
北沢字長面200番地 (TEL94-2339)  
午前8時30分～午後4時  
資源物・ペットボトル・埋立ごみ・水銀ごみ

2024 4 卯月

日	月	火	水	木	金	土
	1	2	3	4	5	6
7	8	9	10	11	12	13
14	15	16	17	18	19	20
21	22	23	24	25	26	27
28	29	30				

※17日は資源物と紙類資源の収集日です。

2024 5 皐月

日	月	火	水	木	金	土
	1	2	3	4		
5	6	7	8	9	10	11
12	13	14	15	16	17	18
19	20	21	22	23	24	25
26	27	28	29	30	31	

2024 6 水無月

日	月	火	水	木	金	土
						1
2	3	4	5	6	7	8
9	10	11	12	13	14	15
16	17	18	19	20	21	22
23	24	25	26	27	28	29
30						

※6月はしっかり分別月間です。ごみの出し方をしっかり確認してね!  
※19日は資源物と紙類資源の収集日です。

2024 7 文月

日	月	火	水	木	金	土
	1	2	3	4	5	6
7	8	9	10	11	12	13
14	15	16	17	18	19	20
21	22	23	24	25	26	27
28	29	30	31			

2024 8 葉月

日	月	火	水	木	金	土
				1	2	3
4	5	6	7	8	9	10
11	12	13	14	15	16	17
18	19	20	21	22	23	24
25	26	27	28	29	30	31

※21日は資源物と紙類資源の収集日です。

2024 9 長月

日	月	火	水	木	金	土
1	2	3	4	5	6	7
8	9	10	11	12	13	14
15	16	17	18	19	20	21
22	23	24	25	26	27	28
29	30					

2024 10 神無月

日	月	火	水	木	金	土
						1
2	3	4	5	6	7	8
9	10	11	12	13	14	15
16	17	18	19	20	21	22
23	24	25	26	27	28	29
30	31					

※16日は資源物と紙類資源の収集日です。

2024 11 霜月

日	月	火	水	木	金	土
						1
2	3	4	5	6	7	8
9	10	11	12	13	14	15
16	17	18	19	20	21	22
23	24	25	26	27	28	29
30	31					

2024 12 師走

日	月	火	水	木	金	土
1	2	3	4	5	6	7
8	9	10	11	12	13	14
15	16	17	18	19	20	21
22	23	24	25	26	27	28
29	30	31				

※18日は資源物と紙類資源の収集日です。

2025 1 睦月

日	月	火	水	木	金	土
						1
2	3	4	5	6	7	8
9	10	11	12	13	14	15
16	17	18	19	20	21	22
23	24	25	26	27	28	29
30	31					

※2日目は収集を休みます。

2025 2 如月

日	月	火	水	木	金	土
						1
2	3	4	5	6	7	8
9	10	11	12	13	14	15
16	17	18	19	20	21	22
23	24	25	26	27	28	29
30	31					

※19日は資源物と紙類資源の収集日です。

2025 3 弥生

日	月	火	水	木	金	土
						1
2	3	4	5	6	7	8
9	10	11	12	13	14	15
16	17	18	19	20	21	22
23	24	25	26	27	28	29
30	31					

