

教えて  
水滴くん!

## 水滴くんインタビュー 水道事業の広域化



上下水道部では、水道事業の広域化に取り組んでいるそうだけど、  
どういうことなのかな?  
広域連携推進調整監の丸藤さんに聞いてみよう!

### 水道事業の広域化って何?

一般の会社でも、経営の効率化のための事業統合が話題になるよね。同じように水道事業でも、人口減少社会に対応するため、市町村ごとにやっている経営組織を一緒にしたり、浄水場などの水道施設を統廃合したりして、経営を効率化する施策を「広域化」というんだ。

### なぜ広域化するの?

人口減少が進んで、水道料金収入が減っていく中で、水道事業はたくさんの課題を抱えているんだ。  
例えば、古くなった施設の修理や水道管の更新に、たくさんの時間とお金がかかるし、地震や豪雨に備えた対策も必要なんだ。

これまで、市町村ごとに対応してきたけど、それぞれ単独では、課題を解決することが難しくなっているし、できるだけお客さまの負担を増やさないようにしながら、生活に必要な水道を維持していくために、広域化は必要なんだよ。

### 広域化すると、どんなメリットがあるの?

広域化で組織を一つにして、効率よく運営することで、お客さまの負担を抑えていくことが可能になるんだ。

もちろん、広域化しても、お客さまには今までどおり、安全な水道水を、安定してお届けしていくよ。

### 広域化すると、民営化するの?

水道事業の広域化は目指しているけど、民間企業に運営権を委ねる、いわゆる「コンセッション方式」の導入は、想定していないんだ。

#### 広域化による組織統合のイメージ



水道事業は、これまで誰も経験したことのない転換期に直面しています。  
市民生活に欠かすことのできない水道を、より良い形で次の世代に引き継ぐことが、私たちの役目だと考えています。

上下水道料金のお支払い、水道の使用開始・中止、名義変更、受益者負担金、合併処理浄化槽分担金、その他上下水道に関するお問い合わせは・・・

## 酒田市上下水道お客さまセンター

TEL.0234-22-1811 FAX.0234-22-3160

お支払い等の  
窓口営業時間  
《平日》  
8:30~17:15

酒田市上下水道広報

# みんなの水さかた

2020年夏  
第29号

【編集・発行】酒田市上下水道部

酒田市末広町14-14 ☎0234-22-1812



### ●主な内容

## 令和2年10月からの 検針票の見かた

酒田のデザイン  
マンホール

## 公道漏水の情報提供にご協力を

晴れた日でも、道路や水道メーター周りが濡れている場合は、漏水の可能性あります。

水道メーターより道路側の漏水は、上下水道部が調査しますので、上下水道お客さまセンター ☎22-1811にご連絡ください。



# まるわかり! 令和2年10月からの検針票の見かた



こんなときには?

# お支払いQ&A



お客さまに使用水量、料金をお知らせする検針票の様式が、**令和2年10月**から新しくなります! 今回は、その見かたを一足早くお知らせします。

お客さまの情報を記載しています。お問い合わせの際は、こちらのお客さま番号をお知らせください。

前回の検針から、今回の検針までの期間を表示しています。

水道と下水道の、それぞれの使用水量を記載しています。

水道料金と下水道使用料を、それぞれお知らせいたします。

口座振替によりお支払いいただいた料金です。  
※口座が登録されていない方や、口座から引き落とされなかった場合は、表示されません。

水道ご使用量等のお知らせ			
このお知らせ書で当センターの職員が集金を行うことはありません。			
お客さま番号	検針日	検針区	検針種
1234-1234567	8月1日	水道 次郎	
酒田市末広町14-14			
水道 太郎 様			
使用期間	令和2年6月1日～令和2年8月1日		
メーター番号	20-1234	口径	20mm
今回の指針	120		
前回の指針	101		
メーター交換時使用量			
区分	水道	下水道	
今回使用量	19m <sup>3</sup>	19m <sup>3</sup>	
前回使用量	20m <sup>3</sup>	18m <sup>3</sup>	前年の同月使用量
お知らせ			
請求予定金額のお知らせ			
今回請求分	令和2年8月分		
区分	水道	下水道	
使用量	10m <sup>3</sup>	10m <sup>3</sup>	
料金(税込)	1,804円	2,145円	
合計金額	3,949円 (うち消費税等相当額 359円)		
口座振替予定日	令和2年9月16日		
次回請求分	令和2年9月分		
区分	水道	下水道	
使用量	9m <sup>3</sup>	9m <sup>3</sup>	
料金(税込)	1,738円	2,029円	
合計金額	3,767円 (うち消費税等相当額 342円)		
口座振替予定日	令和2年10月16日		
口座振替済のお知らせ			
納入月分	令和2年5月		
区分	水道	下水道	
料金(税込)	1,672円	1,914円	
合計金額	3,586円		
口座振替日	令和2年6月16日		
納入月分	令和2年6月		
区分	水道	下水道	
料金(税込)	1,606円	1,798円	
合計金額	3,404円		
口座振替日	令和2年7月16日		
上記金額をご指定の口座より振替させていただきます。 ※口座振替以外または口座振替できなかった場合は表示されません。			
酒田市上下水道お客さまセンター お見積り・変更のお申込み、水量・料金のお問い合わせは TEL.0234-22-1811			

設置されたメーターに刻印されている番号と、メーターの大きさが記載されています。

今回から新たに、同年前回と、前年同回の使用水量の項目を追加しました。今回の使用量が大幅に増えた場合、漏水の疑いがあります。

漏水の疑いなど、こちらからお知らせしたいメッセージがある場合、表示されます。

各月ごとの請求金額と、口座振替の予定日を記載しています。口座振替以外の方は、後日、納付書が送付されます。

**ご注意ください!**

検針票は、料金の請求書ではありません。また、検針員が集金することはありません。



検針内容、使用者の変更、その他のお問い合わせはこちらまで。

## Q 水道料金・下水道使用料の支払い方法は?

A 「口座振替(自動払込)」と「納付書によるお支払い」の2通りがあります。  
**口座振替**を希望される方は、直接金融機関で手続きをお願いいたします。

**納付書でのお支払い**は、酒田市内に本・支店のある金融機関、東北6県の郵便局、市指定のコンビニエンスストア、酒田市上下水道お客さまセンター、酒田市役所荘内銀行派出所及び各総合支所の収納窓口をご利用ください。詳しくは、納付書の裏面をご覧ください。

※検針票とともに、納付書も10月から新しい様式へと変更になります。

**10月以降発送分から、スマホ決済もご利用いただけるようになります。**  
(スマホ決済で取扱いができるのは、PayPay、LINE Pay、PayBです。)  
**スマホ決済の場合、領収書は発行されませんので、ご注意ください。**

## Q 口座振替の申し込み手続きはどうしたらいいの?

A ご希望の金融機関の窓口に、通帳と通帳の印鑑、納付書か検針票を持参の上、手続きをお願いいたします。上下水道お客さまセンターや市役所、各総合支所では、手続きができませんのでご注意ください。

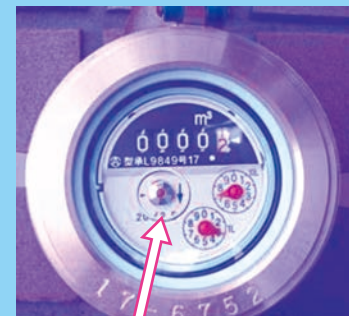
## Q 納付書をなくしてしまったときは?

A 上下水道お客さまセンター、市役所、各総合支所の収納窓口では、納付書をお持ちでない場合でもお支払いができます。金融機関やコンビニエンスストアでお支払いしたい場合は、上下水道お客さまセンターに電話で、納付書の再発行を申し出ただけであれば、郵送いたします。

## んっ!? 今月の水道料金が高い!! 簡単にできる漏水の確認方法

いつもより水道料金が高い場合、まれにですが、宅地内で漏水している可能性があります。水道メーターのパイロット(右写真)を確認することで、漏水しているかどうかチェックできます。

- ①ご家庭の蛇口を全部閉めます。
- ②水道メーターのパイロットを確認してください。通常は屋外にあります。
- ③パイロットが少しでも回転していたら、漏水の疑いがあります。市指定の給水装置工事業者に漏水箇所の調査・修理を依頼してください。(修理にかかる費用は、お客さまのご負担となります。)



**パイロットをご確認ください。**

市指定の給水装置工事業者は、市上下水道部ホームページ「便利ガイド」をご覧ください。