

お客さまセンターからのお知らせ

## 水道管の凍結にはご注意を!

水道管の凍結を防ぐ方法として、気温が低くなる時は事前に水道管の中を、空にしておくことが大切です。そのためには水抜き栓を使って、水道管の中に入っている水をしっかり抜きましょう!

### 水抜き栓の使用方法

- ①蛇口を開け水を出します。
- ②水抜き栓のハンドルを右に止まるまでしっかりまわします。  
(電動式の場合は、電源を「ON」にして、「水抜き」のボタンを押します。)
- ③蛇口から水が出なくなれば完了です。
- ④最後に、開けた蛇口を閉めてください。

#### 手動式水抜き栓



#### 電動式水抜きパネル



大盛況

## 使用済みマンホールふたを販売しました

古くなって役割を終えたマンホールふたは、順次新しいふたと交換後に処分していました。今回、長年、下水道を支えてきたマンホールふたを販売することで、下水道をもっと身近に感じてもらうきっかけになればと、マンホールふたの販売を企画しました。

販売されたふたは20枚、コロナウィルス感染症対策のため、県内在住者への限定販売となりましたが、118件もの応募があり、抽選の結果、10月25日に当選者に引き渡されました。

購入者からは、「もっと販売枚数を増やしてほしい」、「購入したふたは、オブジェとして庭に飾りたい」といった声がありました。

今回販売して得られた収益は、下水道のPR活動への活用を予定しています。



上下水道料金のお支払い、水道の使用開始・中止、名義変更、受益者負担金、合併処理浄化槽分担金、その他上下水道に関するお問い合わせは...

酒田市上下水道お客さまセンター

TEL.0234-22-1811 FAX.0234-22-3160

お支払い等の  
窓口営業時間  
《平日》  
8:30~17:15

酒田市上下水道広報

# みんなの水さかた

【編集・発行】酒田市上下水道部

酒田市末広町14-14 ☎0234-22-1832

2021年冬  
第35号

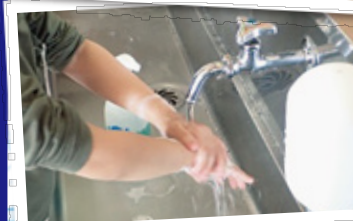


写真:浄徳幼稚園のみなさん

## 感染症予防に手洗い・うがいを!!

かぜ・インフルエンザ・新型コロナウイルスなどの感染症の予防には、手洗い、うがい効果的です。外出から戻った時や食事の前などには、身近で安心して使える「水道水」で手洗い、うがいをしましょう。

手洗いは、せっけんをよく泡立てて、指先や指の間などに洗い残しが残らないよう、15~30秒程度手洗いし、流水でウィルス・雑菌を洗い流しましょう。

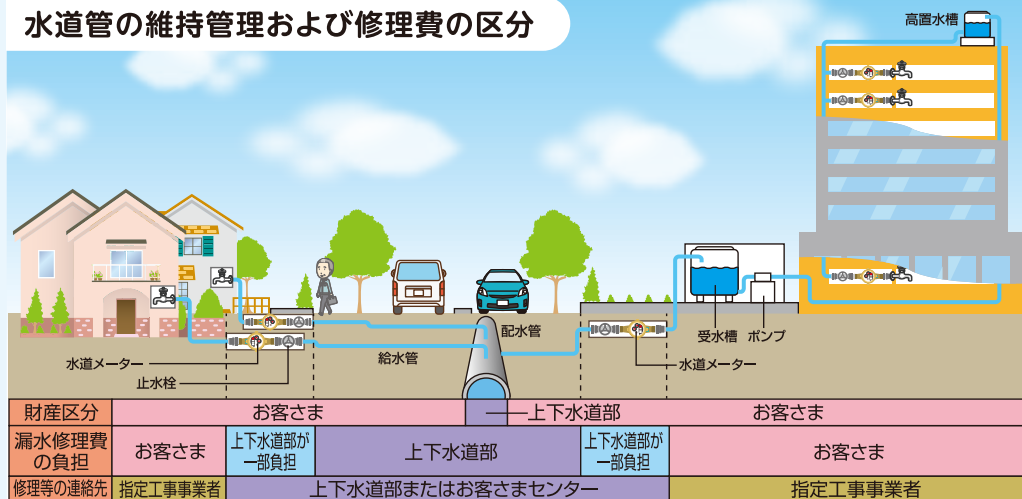


本市では、事業基盤の強化を図るため、鶴岡市、庄内町と共に広域化(連携)に取り組んでいます。

# 突然の水道トラブル どうすればいいの？



## 水道管の維持管理および修理費の区分



給水管はお客さまの財産です。破損した場合は、一部を除きお客さまの負担での修理となります。

## —水道で困ったとき—

### 水が出ない

水抜き栓または止水栓が閉まっていないか確認してください。

閉まっているとき

開けてください。

開いているとき

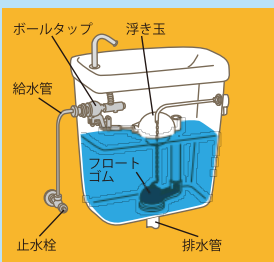
隣近所も水が出ない場合は、お手数でも酒田市上下水道お客さまセンター（電話：0234-22-1811）へご連絡ください。

なお、ビルやマンションなどでは、ポンプが故障している可能性がありますので、建物の管理会社や持ち主にご相談ください。

### トイレや給湯器の水がとまらない

止水栓（給湯器はガスの元栓も）を閉めるなどの応急処置をして修理を依頼してください。

ロータンク式の水洗トイレでは、ボールタップのパッキンとフロートゴムの劣化によるものが多く、修理にはこれらの交換が必要になります。



### 水道管が凍ってしまった

これから冬を迎え、厳しい寒さが予想されます。水道管は、気温がマイナス4℃以下になると凍ったり、破裂する恐れがあります。万が一、凍って水が出ない場合には、蛇口や水道管にタオルを巻き、少しずつお湯をかけます。



直接熱湯をかけると水道管が破裂する恐れがあります。

水道管が凍らないための対策は裏面をご覧ください。

## —水道水の色やにおいがおかしいとき—

### 赤や茶色の水が出る

水道工事による断水や火災時の消火活動で、水道管を流れる水の速さや向きが変わると、一時的に濁りが生じることがあります。

しばらく放流していただき、きれいになるまでは、飲用や洗濯以外の用途にお使いください。

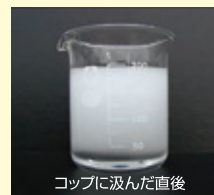
それでもきれいにならない場合は、お客さまセンターへご連絡ください。



### 白色の水が出る

水に細かい気泡（空気）が混入したもので、しばらく置くときれいに澄んで無色透明になります。

健康には影響ありませんので、安心してお使いください。



### カルキ臭・塩素臭がする

塩素消毒は、衛生上必要不可欠なものとして、水道法で義務付けられています。水道水に加える塩素はごく微量ですが、体調や環境によって敏感に感じられることがあります。

また、夏場は、水温の上昇から、カルキ臭、塩素臭を強く感じてしまうことがあります。冷蔵庫で冷やしてお使いいただければ、臭いは気にならないレベルまでやわらぎます。

## 下水道は大切に使いましょう

次のことは下水道のつまりの原因になりますので絶対にしないでください。

### 油分は流さないでください



油分は、下水道管の中で冷えて固まり、管がつまって下水が流れなくなります。

### 台所からごみを流さないでください



食べ残しや野菜くずなどを、排水口に流すと、つまりの原因になります。

### トイレから水に溶けないものを流さないでください



紙おむつ、ウェットティッシュ、タバコなどは流さないでください。

### 水道の工事は酒田市指定給水装置工事事業者へ

ホームページへは「酒田市指定給水装置工事事業者」で検索するか、こちらから



### 下水道の工事は酒田市指定下水道工事店へ

ホームページへは「酒田市指定下水道工事店」で検索するか、こちらから

