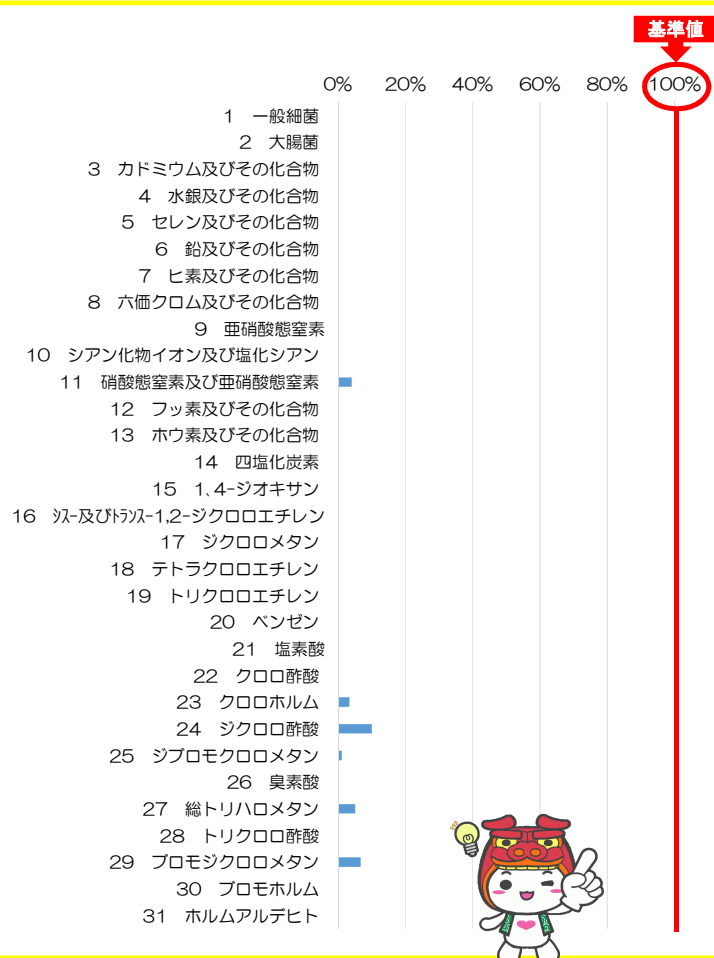


◆小牧浄水場 浄水

水質基準項目	単位	基準値	分類	直近の値	対基準値
1 一般細菌	個/mL	100個以下	病原微生物	0	0.00
2 大腸菌		不検出		0	0.00
3 カドミウム及びその化合物	mg/L	0.003以下	金属類	< 0.0003	0.00
4 水銀及びその化合物	mg/L	0.0005以下		< 0.00005	0.00
5 セレン及びその化合物	mg/L	0.01以下		< 0.001	0.00
6 鉛及びその化合物	mg/L	0.01以下		< 0.001	0.00
7 ヒ素及びその化合物	mg/L	0.01以下		< 0.001	0.00
8 六価クロム及びその化合物	mg/L	0.02以下		< 0.002	0.00
9 亜硝酸態窒素	mg/L	0.04以下	無機物	< 0.004	0.00
10 シアン化物イオン及び塩化シアン	mg/L	0.01以下		< 0.001	0.00
11 硝酸態窒素及び亜硝酸態窒素	mg/L	10以下		0.4	4.00
12 フッ素及びその化合物	mg/L	0.8以下		< 0.08	0.00
13 ホウ素及びその化合物	mg/L	1.0以下	有機物	< 0.1	0.00
14 四塩化炭素	mg/L	0.002以下		< 0.0002	0.00
15 1,4-ジオキサン	mg/L	0.05以下		< 0.005	0.00
16 1,1-及び1,1,1-1,2-ジクロロエチレン	mg/L	0.04以下		< 0.001	0.00
17 ジクロロメタン	mg/L	0.02以下		< 0.001	0.00
18 テトラクロロエチレン	mg/L	0.01以下		< 0.001	0.00
19 トリクロロエチレン	mg/L	0.01以下		< 0.001	0.00
20 ベンゼン	mg/L	0.01以下		< 0.001	0.00
21 塩素酸	mg/L	0.6以下	消毒剤・消毒副生成物	< 0.06	0.00
22 クロロ酢酸	mg/L	0.02以下		< 0.002	0.00
23 クロロホルム	mg/L	0.06以下		0.002	3.33
24 ジクロロ酢酸	mg/L	0.03以下		0.003	10.00
25 シプロモクロロメタン	mg/L	0.1以下		0.001	1.00
26 臭素酸	mg/L	0.01以下		< 0.001	0.00
27 総トリハロメタン	mg/L	0.1以下		0.005	5.00
28 トリクロロ酢酸	mg/L	0.03以下		< 0.002	0.00
29 プロモジクロロメタン	mg/L	0.03以下		0.002	6.67
30 プロモホルム	mg/L	0.09以下		< 0.001	0.00
31 ホルムアルデヒド	mg/L	0.08以下		< 0.008	0.00
32 亜鉛及びその化合物	mg/L	1.0以下	金属類	< 0.01	0.00
33 アルミニウム及びその化合物	mg/L	0.2以下		< 0.01	0.00
34 鉄及びその化合物	mg/L	0.3以下		< 0.03	0.00
35 銅及びその化合物	mg/L	1.0以下	< 0.01	0.00	
36 ナトリウム及びその化合物	mg/L	200以下	無機物	11.0	5.50
37 マンガン及びその化合物	mg/L	0.05以下	金属類	< 0.001	0.00
38 塩化物イオン	mg/L	200以下	その他	15.0	7.50
39 カルシウム、マグネシウム等	mg/L	300以下	無機物	26	8.67
40 蒸発残留物	mg/L	500以下		130	26.00
41 陰イオン界面活性剤	mg/L	0.2以下	有機物	< 0.02	0.00
42 ジェオスミン	mg/L	0.00001以下		0.000002	20.00
43 2-メチルイソボルネオール	mg/L	0.00001以下		0.000002	20.00
44 非イオン界面活性剤	mg/L	0.02以下		< 0.002	0.00
45 フェノール類	mg/L	0.005以下		< 0.0005	0.00
46 有機物(全有機炭素(TOC))	mg/L	3.0以下		0.7	23.33
47 pH値		5.8以上 8.6以下	7.2	-	
48 味		異常でない	異常なし	-	
49 臭気		異常でない	異常なし	-	
50 色度	度	5以下	< 0.5	0.00	
51 濁度	度	2以下	< 0.1	0.00	

小牧浄水場 浄水の水質検査結果 概要版①  
(グラフは直近の分析結果を基に作成しています。)

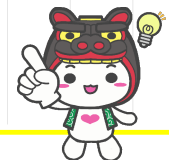
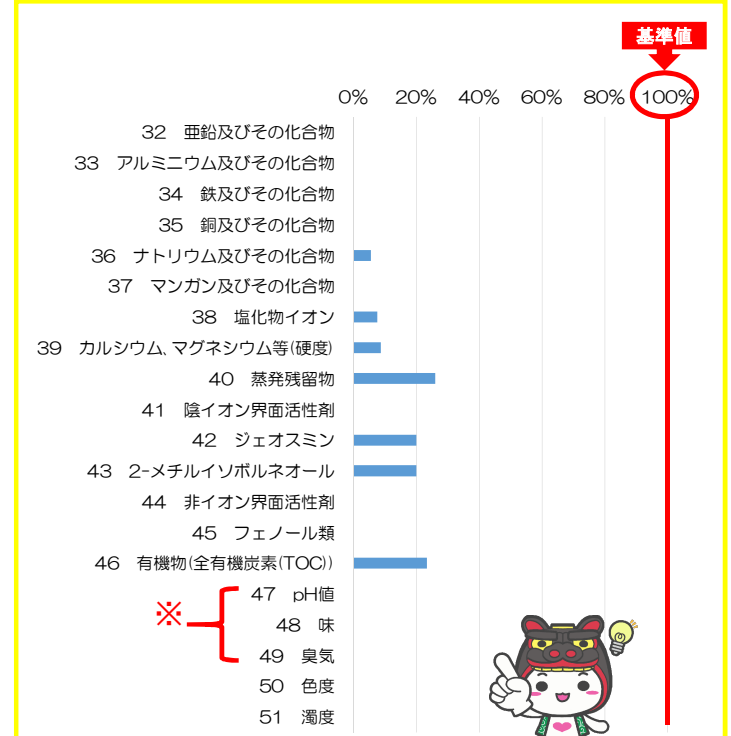
健康に関する項目 31項目



検査結果：「適合」  
全ての項目で基準を満たしていました  
「安全な水」です

小牧浄水場 浄水の水質検査結果 概要版②  
(グラフは直近の分析結果を基に作成しています。)

性状に関する項目 20項目



以下の項目は棒グラフで表示できません  
※【47 pH値】の基準値は5.8以上8.6以下となっています。  
今回はこの範囲内にあり、基準を満たしています。  
※【48 味】は検査結果を数値ではなく「異常あり/異常なし」で表します。  
今回は「異常なし」のため、基準を満たしています。  
※【49 臭気】は検査結果を数値ではなく「異常あり/異常なし」で表します  
今回は「異常なし」のため、基準を満たしています。

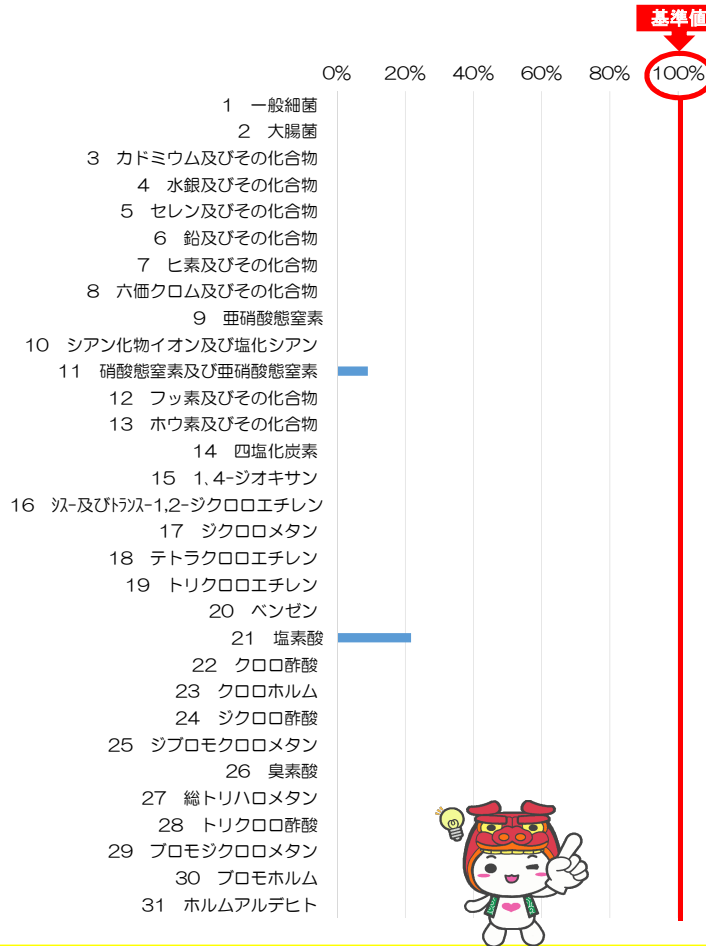
検査結果：「適合」  
全ての項目で基準を満たしていました  
「生活用水に適した水」です

◆勝浦浄水場 浄水

水質基準項目	単位	基準値	分類	直近の値	対基準値
1 一般細菌	個/mL	100個以下	病原微生物	0	0.00
2 大腸菌		不検出		0	0.00
3 カドミウム及びその化合物	mg/L	0.003以下	金属類	< 0.0003	0.00
4 水銀及びその化合物	mg/L	0.0005以下		< 0.00005	0.00
5 セレン及びその化合物	mg/L	0.01以下		< 0.001	0.00
6 鉛及びその化合物	mg/L	0.01以下		< 0.001	0.00
7 ヒ素及びその化合物	mg/L	0.01以下		< 0.001	0.00
8 六価クロム及びその化合物	mg/L	0.02以下	< 0.002	0.00	
9 亜硝酸態窒素	mg/L	0.04以下	無機物	< 0.004	0.00
10 シアン化物イオン及び塩化シアン	mg/L	0.01以下		< 0.001	0.00
11 硝酸態窒素及び亜硝酸態窒素	mg/L	10以下		0.9	9.00
12 フッ素及びその化合物	mg/L	0.8以下		< 0.08	0.00
13 ホウ素及びその化合物	mg/L	1.0以下		< 0.1	0.00
14 四塩化炭素	mg/L	0.002以下	有機物	< 0.0002	0.00
15 1,4-ジオキサン	mg/L	0.05以下		< 0.005	0.00
16 1,2-ジクロロエチレン	mg/L	0.04以下		< 0.001	0.00
17 ジクロロメタン	mg/L	0.02以下		< 0.001	0.00
18 テトラクロロエチレン	mg/L	0.01以下		< 0.001	0.00
19 トリクロロエチレン	mg/L	0.01以下		< 0.001	0.00
20 ベンゼン	mg/L	0.01以下		< 0.001	0.00
21 塩素酸	mg/L	0.6以下		0.13	21.67
22 クロロ酢酸	mg/L	0.02以下	< 0.002	0.00	
23 クロロホルム	mg/L	0.06以下	0.001	0.00	
24 ジクロロ酢酸	mg/L	0.03以下	< 0.002	0.00	
25 ジプロモクロロメタン	mg/L	0.1以下	< 0.001	0.00	
26 臭素酸	mg/L	0.01以下	< 0.001	0.00	
27 総トリハロメタン	mg/L	0.1以下	< 0.004	0.00	
28 トリクロロ酢酸	mg/L	0.03以下	< 0.002	0.00	
29 プロモジクロロメタン	mg/L	0.03以下	0.001	0.00	
30 プロモホルム	mg/L	0.09以下	< 0.001	0.00	
31 ホルムアルデヒド	mg/L	0.08以下	< 0.008	0.00	
32 亜鉛及びその化合物	mg/L	1.0以下	< 0.01	0.00	
33 アルミニウム及びその化合物	mg/L	0.2以下	< 0.01	0.00	
34 鉄及びその化合物	mg/L	0.3以下	< 0.03	0.00	
35 銅及びその化合物	mg/L	1.0以下	< 0.01	0.00	
36 ナトリウム及びその化合物	mg/L	200以下	72.0	36.00	
37 マンガン及びその化合物	mg/L	0.05以下	< 0.001	0.00	
38 塩化物イオン	mg/L	200以下	110.0	55.00	
39 カルシウム、マグネシウム等(硬度)	mg/L	300以下	64	21.33	
40 蒸発残留物	mg/L	500以下	320	64.00	
41 陰イオン界面活性剤	mg/L	0.2以下	< 0.02	0.00	
42 ジェオスミン	mg/L	0.00001以下	< 0.000001	0.00	
43 2-メチルイソボルネオール	mg/L	0.00001以下	< 0.000001	0.00	
44 非イオン界面活性剤	mg/L	0.02以下	< 0.002	0.00	
45 フェノール類	mg/L	0.005以下	< 0.0005	0.00	
46 有機物(全有機炭素(TOC))	mg/L	3.0以下	< 0.3	0.00	
47 pH値		5.8以上8.6以下	6.8	-	
48 味		異常でない	異常なし	-	
49 臭気		異常でない	異常なし	-	
50 色度	度	5以下	< 0.5	0.00	
51 濁度	度	2以下	< 0.1	0.00	

勝浦浄水場 浄水の水質検査結果 概要版①  
(グラフは直近の分析結果を基に作成しています。)

健康に関する項目 31項目

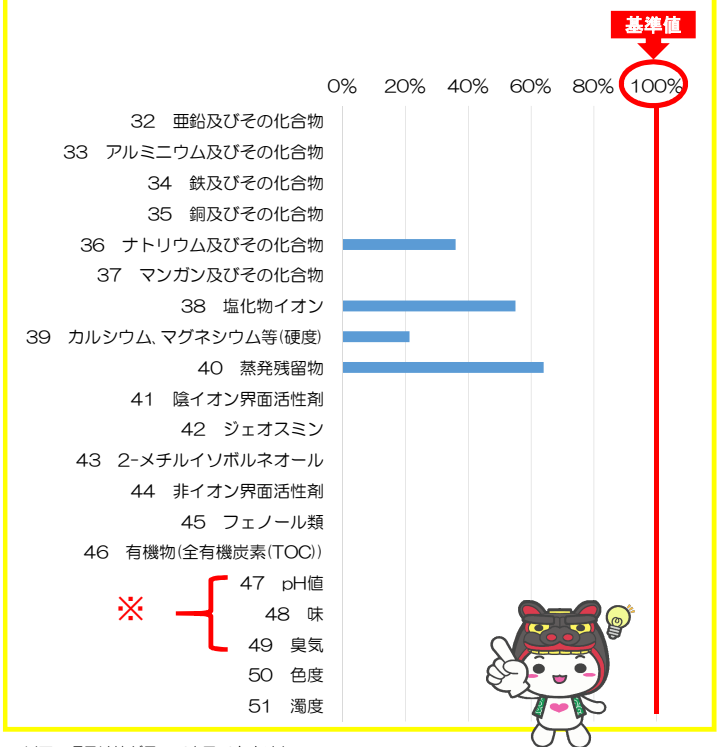


検査結果：「適合」  
全ての項目で基準を満たしていました  
「安全な水」です



勝浦浄水場 浄水の水質検査結果 概要版②  
(グラフは直近の分析結果を基に作成しています。)

性状に関する項目 20項目



以下の項目は棒グラフで表示できません  
※ 【47 pH値】の基準値は5.8以上8.6以下となっています。  
※ 【48 味】は検査結果を数値ではなく「異常あり/異常なし」で表します。  
※ 【49 臭気】は検査結果を数値ではなく「異常あり/異常なし」で表します  
※ 【49 臭気】は検査結果を数値ではなく「異常あり/異常なし」で表します  
※ 【49 臭気】は検査結果を数値ではなく「異常あり/異常なし」で表します  
※ 【49 臭気】は検査結果を数値ではなく「異常あり/異常なし」で表します  
※ 【49 臭気】は検査結果を数値ではなく「異常あり/異常なし」で表します

検査結果：「適合」  
全ての項目で基準を満たしていました  
「生活用水に適した水」です

令和5年度 水質検査結果

酒田市上下水道部

検査地点： 1.小牧原水			採水月日			4月分	5月分	6月分	7月分	8月分	9月分	10月分	11月分	12月分	1月分	2月分	3月分	
						4月3日	5月8日	6月5日	7月3日	8月7日	9月4日	10月2日	11月6日	12月4日	1月9日	2月5日	3月4日	
			気温(°C)	14.0	13.0	23.0	25.0	37.5	32.0	21.0	22.0	6.0	4.0	3.5	3.5			
水温(°C)	6.0	10.0	17.8	21.0	28.7	26.8	19.0	15.0	7.0	4.5	3.5	2.5						
番号	分類	水質基準項目	単位	基準値	検査頻度													
健康に関する項目	1	病原微生物	一般細菌	個/mL	—	12	390	5,700	1,800	2,600	1,000	700	9,800	2,200	1,200	980	680	1,300
	2		大腸菌		—	12	検出	検出	検出	検出	検出	検出	検出	検出	検出	検出	検出	検出
	3	金属類	カドミウム及びその化合物	mg/L	—	1			< 0.0003									
	4		水銀及びその化合物	mg/L	—	1			< 0.00005									
	5		セレン及びその化合物	mg/L	—	1			< 0.001									
	6		鉛及びその化合物	mg/L	—	1			< 0.001									
	7		ヒ素及びその化合物	mg/L	—	1			< 0.001									
	8		六価クロム及びその化合物	mg/L	—	1			< 0.002									
	9	無機物	亜硝酸態窒素	mg/L	—	1			0.007									
	10		シアン化合物イオン及び塩化シアン	mg/L	—	1			< 0.001									
	11		硝酸態窒素及び亜硝酸態窒素	mg/L	—	12	0.3	0.4	0.4	0.5	0.3	0.5	0.6	0.8	0.6	0.5	0.6	0.6
	12		フッ素及びその化合物	mg/L	—	1			< 0.08									
	13		ホウ素及びその化合物	mg/L	—	1			< 0.1									
	14	有機物	四塩化炭素	mg/L	—	1			< 0.0002									
	15		1,4-ジオキサン	mg/L	—	1			< 0.005									
	16		シス-1,2-ジクロロエチレン及びトランス-1,2-ジクロロエチレン	mg/L	—	1			< 0.001									
	17		ジクロロメタン	mg/L	—	1			< 0.001									
	18		テトラクロロエチレン	mg/L	—	1			< 0.001									
	19		トリクロロエチレン	mg/L	—	1			< 0.001									
	20		ベンゼン	mg/L	—	1			< 0.001									
	21	消毒剤・消毒副生成物	塩素酸	mg/L	—	—												
	22		クロロ酢酸	mg/L	—	—												
	23		クロロホルム	mg/L	—	—												
	24		ジクロロ酢酸	mg/L	—	—												
	25		ジブロモクロロメタン	mg/L	—	—												
	26		臭素酸	mg/L	—	—												
	27		総トリハロメタン	mg/L	—	—												
	28		トリクロロ酢酸	mg/L	—	—												
	29		ブロモジクロロメタン	mg/L	—	—												
	30		ブロモホルム	mg/L	—	—												
	31		ホルムアルデヒド	mg/L	—	—												

令和5年度 水質検査結果

酒田市上下水道部

検査地点： 1.小牧原水			採水月日			4月分	5月分	6月分	7月分	8月分	9月分	10月分	11月分	12月分	1月分	2月分	3月分		
						4月3日	5月8日	6月5日	7月3日	8月7日	9月4日	10月2日	11月6日	12月4日	1月9日	2月5日	3月4日		
			気温(°C)			14.0	13.0	23.0	25.0	37.5	32.0	21.0	22.0	6.0	4.0	3.5	3.5		
			水温(°C)			6.0	10.0	17.8	21.0	28.7	26.8	19.0	15.0	7.0	4.5	3.5	2.5		
番号	分類	水質基準項目	単位	基準値	検査頻度														
水道水が有すべき性状に関連する項目	32	金属類	亜鉛及びその化合物	mg/L	—	1			< 0.01										
	33		アルミニウム及びその化合物	mg/L	—	12	0.59	4.70	0.35	1.20	0.17	0.25	0.94	0.39	0.31	0.31	0.42	0.26	
	34		鉄及びその化合物	mg/L	—	12	0.83	6.20	0.70	1.80	0.38	0.55	1.80	0.66	0.56	0.59	0.76	0.56	
	35		銅及びその化合物	mg/L	—	1			< 0.01										
	36	無機物	ナトリウム及びその化合物	mg/L	—	1			7.7										
	37	金属類	マンガン及びその化合物	mg/L	—	12	0.052	0.250	0.041	0.090	0.042	0.092	0.110	0.052	0.041	0.034	0.060	0.042	
	38	その他	塩化物イオン	mg/L	—	1			8.3										
	39	無機物	カルシウム、マグネシウム等(硬度)	mg/L	—	12	17	25	24	25	35	41	30	33	25	26	32	27	
	40		蒸発残留物	mg/L	—	1			69										
	41	有機物	陰イオン界面活性剤	mg/L	—	1			< 0.02										
	42		ジェオスミン	mg/L	—	4			0.000001	0.000001	0.000002	0.000001							
	43		2-メチルイソボルネオール	mg/L	—	4			< 0.000001	< 0.000001	< 0.000001	0.000002							
	44		非イオン界面活性剤	mg/L	—	1			< 0.002										
	45		フェノール類	mg/L	—	1			< 0.0005										
	46		有機物(全有機炭素(TOC))	mg/L	—	12	1.0	5.2	1.5	2.2	1.9	1.9	3.9	1.7	1.2	1.0	1.0	1.3	
47	その他	pH値		—	12	7.1	7.0	7.3	7.2	7.8	7.5	7.3	7.4	7.1	7.1	7.1	7.1		
48		味		—	—				異常なし										
49		臭気		—	1			土臭	異常なし										
50		色度	度	—	12	6.8	17.0	8.2	14.0	6.8	6.6	14.0	10.0	6.6	5.7	5.4	7.5		
51		濁度	度	—	12	17.0	84.0	7.5	30.0	7.5	7.0	26.0	11.0	9.8	7.5	5.7	5.9		
		残留塩素	mg/L	—	—														

令和5年度 水質検査結果

酒田市上下水道部

検査地点： 2. 小牧浄水						採水月日		4月分	5月分	6月分	7月分	8月分	9月分	10月分	11月分	12月分	1月分	2月分	3月分
								4月3日	5月8日	6月5日	7月3日	8月7日	9月4日	10月2日	11月6日	12月4日	1月9日	2月5日	3月4日
						気温(°C)		14.0	13.0	23.0	25.0	37.5	32.0	21.0	22.0	6.0	4.0	3.5	3.5
水温(°C)		8.2	10.5	16.8	21.0	28.5	26.8	19.3	14.8	6.5	4.5	3.4	2.2						
番号	分類	水質基準項目	単位	基準値	検査頻度														
健康に関する項目	1	病原微生物	一般細菌	個/mL	100個以下	12	0	0	0	0	0	0	0	0	0	0	0	0	
	2		大腸菌		不検出	12	検出せず	検出せず	検出せず	検出せず	検出せず	検出せず	検出せず	検出せず	検出せず	検出せず	検出せず	検出せず	
	3	金属類	カドミウム及びその化合物	mg/L	0.003以下	1			< 0.0003										
	4		水銀及びその化合物	mg/L	0.0005以下	1			< 0.00005										
	5		セレン及びその化合物	mg/L	0.01以下	1			< 0.001										
	6		鉛及びその化合物	mg/L	0.01以下	1			< 0.001										
	7		ヒ素及びその化合物	mg/L	0.01以下	1			< 0.001										
	8		六価クロム及びその化合物	mg/L	0.02以下	4			< 0.002			< 0.002		< 0.002				< 0.002	
	9	無機物	亜硝酸態窒素	mg/L	0.04以下	1			< 0.004										
	10		シアン化合物イオン及び塩化シアン	mg/L	0.01以下	4			< 0.001			< 0.001		< 0.001				< 0.001	
	11		硝酸態窒素及び亜硝酸態窒素	mg/L	10以下	1			0.4										
	12		フッ素及びその化合物	mg/L	0.8以下	1			< 0.08										
	13			ホウ素及びその化合物	mg/L	1.0以下	1			< 0.1									
	14	有機物	四塩化炭素	mg/L	0.002以下	1			< 0.0002										
	15		1,4-ジオキサン	mg/L	0.05以下	1			< 0.005										
	16		シス-1,2-ジクロロエチレン及びトランス-1,2-ジクロロエチレン	mg/L	0.04以下	1			< 0.001										
	17		ジクロロメタン	mg/L	0.02以下	1			< 0.001										
	18		テトラクロロエチレン	mg/L	0.01以下	1			< 0.001										
	19		トリクロロエチレン	mg/L	0.01以下	1			< 0.001										
	20		ベンゼン	mg/L	0.01以下	1			< 0.001										
	21	消毒剤・消毒副生成物	塩素酸	mg/L	0.6以下	4			< 0.06			0.08			< 0.06			< 0.06	
	22		クロロ酢酸	mg/L	0.02以下	4			< 0.002			< 0.002			< 0.002			< 0.002	
	23		クロロホルム	mg/L	0.06以下	6			0.0130	0.0190	0.0170	0.0150			0.0030			0.0020	
	24		ジクロロ酢酸	mg/L	0.03以下	4			0.008			0.011			0.004			0.003	
	25		ジブロモクロロメタン	mg/L	0.1以下	6			0.001	< 0.001	0.003	0.005			0.001			0.001	
	26		臭素酸	mg/L	0.01以下	4			< 0.001			< 0.001			< 0.001			< 0.001	
	27		総トリハロメタン	mg/L	0.1以下	6			0.020	0.025	0.030	0.031			0.006			0.005	
	28		トリクロロ酢酸	mg/L	0.03以下	4			0.006			0.005			< 0.002			< 0.002	
	29		ブロモジクロロメタン	mg/L	0.03以下	6			0.0060	0.0060	0.0100	0.0110			0.0020			0.0020	
	30		ブロモホルム	mg/L	0.09以下	6			< 0.001	< 0.001	< 0.001	< 0.001			< 0.001			< 0.001	
	31			ホルムアルデヒド	mg/L	0.08以下	4			< 0.008			< 0.008			< 0.008			< 0.008

令和5年度 水質検査結果

酒田市上下水道部

検査地点： 2. 小牧浄水			採水月日			4月分	5月分	6月分	7月分	8月分	9月分	10月分	11月分	12月分	1月分	2月分	3月分		
						4月3日	5月8日	6月5日	7月3日	8月7日	9月4日	10月2日	11月6日	12月4日	1月9日	2月5日	3月4日		
			気温(°C)			14.0	13.0	23.0	25.0	37.5	32.0	21.0	22.0	6.0	4.0	3.5	3.5		
			水温(°C)			8.2	10.5	16.8	21.0	28.5	26.8	19.3	14.8	6.5	4.5	3.4	2.2		
番号	分類	水質基準項目	単位	基準値	検査頻度														
水道水が有すべき性状に関連する項目	32	金属類	亜鉛及びその化合物	mg/L	1.0以下	1			< 0.01										
	33		アルミニウム及びその化合物	mg/L	0.2以下	1			< 0.01										
	34		鉄及びその化合物	mg/L	0.3以下	1			< 0.03										
	35		銅及びその化合物	mg/L	1.0以下	1			< 0.01										
	36	無機物	ナトリウム及びその化合物	mg/L	200以下	4			9.0		16.0			10.0				11.0	
	37	金属類	マンガン及びその化合物	mg/L	0.05以下	4			< 0.001		< 0.001			< 0.001				< 0.001	
	38	その他	塩化物イオン	mg/L	200以下	12	10.0	16.0	11.0	12.0	20.0	23.0	14.0	16.0	13.0	13.0	16.0	15.0	
	39	無機物	カルシウム、マグネシウム等(硬度)	mg/L	300以下	4			24		42			25				26	
	40		蒸発残留物	mg/L	500以下	4			56		120			67				130	
	41	有機物	陰イオン界面活性剤	mg/L	0.2以下	1			< 0.02										
	42		ジェオスミン	mg/L	0.0001以下	4			0.00001	0.00002	0.00002	0.00002							
	43		2-メチルイソボルネオール	mg/L	0.0001以下	4			< 0.00001	< 0.00001	< 0.00001	0.00002							
	44		非イオン界面活性剤	mg/L	0.02以下	1			< 0.002										
	45		フェノール類	mg/L	0.005以下	1			< 0.0005										
	46		有機物(全有機炭素(TOC))	mg/L	3.0以下	12	0.4	0.6	0.8	1.0	1.0	1.0	1.3	1.0	0.6	0.5	0.6	0.7	
	47	その他	pH値		5.8以上 8.6以下	12	7.3	7.2	7.4	7.2	7.1	7.0	7.1	7.3	7.2	7.2	7.2	7.2	
	48		味		異常でない	12	異常なし	異常なし	異常なし	異常なし	異常なし	異常なし	異常なし	異常なし	異常なし	異常なし	異常なし	異常なし	
	49		臭気		異常でない	12	異常なし	異常なし	異常なし	異常なし	異常なし	異常なし	異常なし	異常なし	異常なし	異常なし	異常なし	異常なし	
50	色度		度	5以下	12	< 0.5	< 0.5	< 0.5	< 0.5	< 0.5	< 0.5	< 0.5	< 0.5	< 0.5	< 0.5	< 0.5	< 0.5		
51	濁度		度	2以下	12	< 0.1	< 0.1	< 0.1	< 0.1	< 0.1	< 0.1	< 0.1	< 0.1	< 0.1	< 0.1	< 0.1	< 0.1		
		残留塩素	mg/L	0.1以上	—	0.61	0.52	0.69	1.08	1.14	0.93	0.82	0.64	0.45	0.51	0.47	0.50		
判定						適合	適合	適合	適合	適合	適合	適合	適合	適合	適合	適合	適合		

令和5年度 水質検査結果

酒田市上下水道部

検査地点： 3. 浜中給水栓			採水月日			4月分	5月分	6月分	7月分	8月分	9月分	10月分	11月分	12月分	1月分	2月分	3月分	
						4月3日	5月8日	6月5日	7月3日	8月7日	9月4日	10月2日	11月6日	12月4日	1月9日	2月5日	3月4日	
			気温(°C)			12.5	9.0	20.0	24.5	32.5	29.0	21.0	17.0	5.5	4.5	3.0	3.0	
水温(°C)			11.0	15.0	17.7	23.2	28.2	28.0	23.6	17.8	12.6	9.7	7.3	7.0				
番号	分類	水質基準項目	単位	基準値	検査頻度													
健康に関する項目	1	病原微生物	一般細菌	個/mL	100個以下	12	0	0	0	0	0	0	0	0	0	0	0	
	2		大腸菌		不検出	12	検出せず	検出せず	検出せず	検出せず	検出せず	検出せず	検出せず	検出せず	検出せず	検出せず	検出せず	
	3	金属類	カドミウム及びその化合物	mg/L	0.003以下	1			< 0.0003									
	4		水銀及びその化合物	mg/L	0.0005以下	1			< 0.00005									
	5		セレン及びその化合物	mg/L	0.01以下	1			< 0.001									
	6		鉛及びその化合物	mg/L	0.01以下	1			< 0.001									
	7		ヒ素及びその化合物	mg/L	0.01以下	1			< 0.001									
	8		六価クロム及びその化合物	mg/L	0.02以下	4			< 0.002			< 0.002			< 0.002			< 0.002
	9	無機物	亜硝酸態窒素	mg/L	0.04以下	1			< 0.004									
	10		シアン化合物イオン及び塩化シアン	mg/L	0.01以下	4			< 0.001			< 0.001			< 0.001			< 0.001
	11		硝酸態窒素及び亜硝酸態窒素	mg/L	10以下	1			0.4									
	12		フッ素及びその化合物	mg/L	0.8以下	1			< 0.08									
	13		ホウ素及びその化合物	mg/L	1.0以下	1			< 0.1									
	14	有機物	四塩化炭素	mg/L	0.002以下	1			< 0.0002									
	15		1,4-ジオキサン	mg/L	0.05以下	1			< 0.005									
	16		シス-1,2-ジクロロエチレン及びトランス-1,2-ジクロロエチレン	mg/L	0.04以下	1			< 0.001									
	17		ジクロロメタン	mg/L	0.02以下	1			< 0.001									
	18		テトラクロロエチレン	mg/L	0.01以下	1			< 0.001									
	19		トリクロロエチレン	mg/L	0.01以下	1			< 0.001									
	20		ベンゼン	mg/L	0.01以下	1			< 0.001									
	21	消毒剤・消毒副生成物	塩素酸	mg/L	0.6以下	4			< 0.06			0.11			< 0.06		< 0.06	
	22		クロロ酢酸	mg/L	0.02以下	4			< 0.002			< 0.002			< 0.002		< 0.002	
	23		クロロホルム	mg/L	0.06以下	6			0.0160	0.0290	0.0280	0.0300			0.0070		0.0050	
	24		ジクロロ酢酸	mg/L	0.03以下	4			0.008			0.018			< 0.002		0.005	
	25		ジブロモクロロメタン	mg/L	0.1以下	6			0.003	0.002	0.005	0.007			0.002		0.003	
	26		臭素酸	mg/L	0.01以下	4			< 0.001			< 0.001			< 0.001		< 0.001	
	27		総トリハロメタン	mg/L	0.1以下	6			0.029	0.040	0.047	0.054			0.014		0.013	
	28		トリクロロ酢酸	mg/L	0.03以下	4			0.008			0.012			0.004		0.004	
	29		ブロモジクロロメタン	mg/L	0.03以下	6			0.0100	0.0090	0.0140	0.0170			0.0050		0.0050	
	30		ブロモホルム	mg/L	0.09以下	6			< 0.001	< 0.001	< 0.001	< 0.001			< 0.001		< 0.001	
	31		ホルムアルデヒド	mg/L	0.08以下	4			< 0.008			< 0.008			< 0.008		< 0.008	

令和5年度 水質検査結果

酒田市上下水道部

検査地点： 3. 浜中給水栓			採水月日			4月分	5月分	6月分	7月分	8月分	9月分	10月分	11月分	12月分	1月分	2月分	3月分		
						4月3日	5月8日	6月5日	7月3日	8月7日	9月4日	10月2日	11月6日	12月4日	1月9日	2月5日	3月4日		
			気温(°C)	12.5	9.0	20.0	24.5	32.5	29.0	21.0	17.0	5.5	4.5	3.0	3.0				
水温(°C)	11.0	15.0	17.7	23.2	28.2	28.0	23.6	17.8	12.6	9.7	7.3	7.0							
番号	分類	水質基準項目	単位	基準値	検査頻度														
水道水が有すべき性状に関連する項目	32	金属類	亜鉛及びその化合物	mg/L	1.0以下	1			< 0.01										
	33		アルミニウム及びその化合物	mg/L	0.2以下	1			< 0.01										
	34		鉄及びその化合物	mg/L	0.3以下	1			< 0.03										
	35		銅及びその化合物	mg/L	1.0以下	1			< 0.01										
	36	無機物	ナトリウム及びその化合物	mg/L	200以下	4			9.9		16.0			11.0				11.0	
	37	金属類	マンガン及びその化合物	mg/L	0.05以下	4			< 0.001		< 0.001			< 0.001				< 0.001	
	38	その他	塩化物イオン	mg/L	200以下	12	11.0	9.6	12.0	17.0	18.0	22.0	16.0	16.0	14.0	14.0	17.0	15.0	
	39	無機物	カルシウム、マグネシウム等(硬度)	mg/L	300以下	4			27		41			24				29	
	40		蒸発残留物	mg/L	500以下	4			61		110			60				120	
	41	有機物	陰イオン界面活性剤	mg/L	0.2以下	1			< 0.02										
	42		ジェオスミン	mg/L	0.0001以下	4			0.00001	0.00003	0.00002	0.00002							
	43		2-メチルイソボルネオール	mg/L	0.0001以下	4			< 0.00001	0.00001	< 0.00001	0.00003							
	44		非イオン界面活性剤	mg/L	0.02以下	1			< 0.002										
	45		フェノール類	mg/L	0.005以下	1			< 0.0005										
	46		有機物(全有機炭素(TOC))	mg/L	3.0以下	12	0.4	0.4	0.6	1.0	0.9	0.9	1.1	0.7	0.6	0.5	0.5	0.6	
	47	その他	pH値		5.8以上 8.6以下	12	7.4	7.5	7.5	7.4	7.4	7.5	7.4	7.4	7.3	7.3	7.3	7.3	
48	味			異常でない	12	異常なし	異常なし	異常なし	異常なし	異常なし	異常なし	異常なし	異常なし	異常なし	異常なし	異常なし	異常なし	異常なし	
49	臭気			異常でない	12	異常なし	異常なし	異常なし	異常なし	異常なし	異常なし	異常なし	異常なし	異常なし	異常なし	異常なし	異常なし	異常なし	
50	色度		度	5以下	12	< 0.5	< 0.5	< 0.5	< 0.5	< 0.5	< 0.5	< 0.5	< 0.5	< 0.5	< 0.5	< 0.5	< 0.5	< 0.5	
51	濁度		度	2以下	12	< 0.1	< 0.1	< 0.1	< 0.1	< 0.1	< 0.1	< 0.1	< 0.1	< 0.1	< 0.1	< 0.1	< 0.1	< 0.1	
		残留塩素	mg/L	0.1以上	—	0.43	0.34	0.31	0.50	0.37	0.46	0.45	0.29	0.23	0.38	0.36	0.33		
判定						適合	適合	適合	適合	適合	適合	適合	適合	適合	適合	適合	適合		



令和5年度 水質検査結果

酒田市上下水道部

検査地点： 4. 光ヶ丘給水栓						採水月日		4月分	5月分	6月分	7月分	8月分	9月分	10月分	11月分	12月分	1月分	2月分	3月分
						気温(°C)		4月3日	5月8日	6月5日	7月3日	8月7日	9月4日	10月2日	11月6日	12月4日	1月9日	2月5日	3月4日
						水温(°C)		12.0	9.5	21.0	22.5	34.0	30.0	19.5	20.0	5.0	6.0	3.0	3.0
						9.3	14.0	17.3	22.4	27.5	27.3	22.5	16.8	9.5	5.5	5.0	4.8		
番号	分類	水質基準項目	単位	基準値	検査頻度														
健康に関する項目	1	病原微生物	一般細菌	個/mL	100個以下	12	0	0	0	0	0	0	0	0	0	0	0	0	
	2		大腸菌		不検出	12	検出せず	検出せず	検出せず	検出せず	検出せず	検出せず	検出せず	検出せず	検出せず	検出せず	検出せず	検出せず	
	3	金属類	カドミウム及びその化合物	mg/L	0.003以下	1			< 0.0003										
	4		水銀及びその化合物	mg/L	0.0005以下	1			< 0.00005										
	5		セレン及びその化合物	mg/L	0.01以下	1			< 0.001										
	6		鉛及びその化合物	mg/L	0.01以下	1			0.001										
	7		ヒ素及びその化合物	mg/L	0.01以下	1			< 0.001										
	8	六価クロム及びその化合物	mg/L	0.02以下	4			< 0.002			< 0.002			< 0.002			< 0.002		
	9	無機物	亜硝酸態窒素	mg/L	0.04以下	1			< 0.004										
	10		シアン化合物イオン及び塩化シアン	mg/L	0.01以下	4			< 0.001		< 0.001			< 0.001			< 0.001		
	11		硝酸態窒素及び亜硝酸態窒素	mg/L	10以下	1			0.3										
	12		フッ素及びその化合物	mg/L	0.8以下	1			< 0.08										
	13		ホウ素及びその化合物	mg/L	1.0以下	1			< 0.1										
	14	有機物	四塩化炭素	mg/L	0.002以下	1			< 0.0002										
	15		1,4-ジオキサン	mg/L	0.05以下	1			< 0.005										
	16		シス-1,2-ジクロロエチレン及びトランス-1,2-ジクロロエチレン	mg/L	0.04以下	1			< 0.001										
	17		ジクロロメタン	mg/L	0.02以下	1			< 0.001										
	18		テトラクロロエチレン	mg/L	0.01以下	1			< 0.001										
	19		トリクロロエチレン	mg/L	0.01以下	1			< 0.001										
	20	ベンゼン	mg/L	0.01以下	1			< 0.001											
	21	消毒剤・消毒副生成物	塩素酸	mg/L	0.6以下	4			< 0.06			0.10			< 0.06			< 0.06	
	22		クロロ酢酸	mg/L	0.02以下	4			< 0.002			< 0.002			< 0.002			< 0.002	
	23		クロロホルム	mg/L	0.06以下	6			0.0130	0.0220	0.0240	0.0200			0.0050			0.0030	
	24		ジクロロ酢酸	mg/L	0.03以下	4			0.008			0.014			0.004			0.004	
	25		ジブロモクロロメタン	mg/L	0.1以下	6			0.002	0.002	0.004	0.005			0.002			0.002	
	26		臭素酸	mg/L	0.01以下	4			< 0.001			< 0.001			< 0.001			< 0.001	
	27		総トリハロメタン	mg/L	0.1以下	6			0.022	0.032	0.040	0.039			0.011			0.008	
	28		トリクロロ酢酸	mg/L	0.03以下	4			0.007			0.009			0.003			0.003	
	29		ブロモジクロロメタン	mg/L	0.03以下	6			0.0070	0.0080	0.0120	0.0140			0.0040			0.0030	
	30		ブロモホルム	mg/L	0.09以下	6			< 0.001	< 0.001	< 0.001	< 0.001			< 0.001			< 0.001	
	31		ホルムアルデヒド	mg/L	0.08以下	4			< 0.008			< 0.008			< 0.008			< 0.008	

令和5年度 水質検査結果

酒田市上下水道部

検査地点： 4. 光ヶ丘給水栓			採水月日			4月分	5月分	6月分	7月分	8月分	9月分	10月分	11月分	12月分	1月分	2月分	3月分		
						4月3日	5月8日	6月5日	7月3日	8月7日	9月4日	10月2日	11月6日	12月4日	1月9日	2月5日	3月4日		
			気温(°C)	12.0	9.5	21.0	22.5	34.0	30.0	19.5	20.0	5.0	6.0	3.0	3.0				
水温(°C)	9.3	14.0	17.3	22.4	27.5	27.3	22.5	16.8	9.5	5.5	5.0	4.8							
番号	分類	水質基準項目	単位	基準値	検査頻度														
水道水が有すべき性状に関連する項目	32	金属類	亜鉛及びその化合物	mg/L	1.0以下	1			< 0.01										
	33		アルミニウム及びその化合物	mg/L	0.2以下	1			0.01										
	34		鉄及びその化合物	mg/L	0.3以下	1			< 0.03										
	35		銅及びその化合物	mg/L	1.0以下	1			0.02										
	36	無機物	ナトリウム及びその化合物	mg/L	200以下	4			10.0		16.0			10.0				11.0	
	37	金属類	マンガン及びその化合物	mg/L	0.05以下	4			< 0.001		< 0.001			< 0.001				< 0.001	
	38	その他	塩化物イオン	mg/L	200以下	12	11.0	11.0	12.0	11.0	16.0	20.0	13.0	15.0	13.0	14.0	16.0	15.0	
	39	無機物	カルシウム、マグネシウム等(硬度)	mg/L	300以下	4			25		38			25				26	
	40		蒸発残留物	mg/L	500以下	4			65		93			68				120	
	41	有機物	陰イオン界面活性剤	mg/L	0.2以下	1			< 0.02										
	42		ジェオスミン	mg/L	0.0001以下	4			0.00001	0.00001	0.00001	0.00001							
	43		2-メチルイソボルネオール	mg/L	0.0001以下	4			< 0.00001	< 0.00001	< 0.00001	0.00002							
	44		非イオン界面活性剤	mg/L	0.02以下	1			< 0.002										
	45		フェノール類	mg/L	0.005以下	1			< 0.0005										
	46		有機物(全有機炭素(TOC))	mg/L	3.0以下	12	0.4	0.5	0.7	0.9	0.8	0.9	1.2	0.7	0.5	0.4	0.5	0.5	
	47	その他	pH値		5.8以上 8.6以下	12	7.3	7.4	7.4	7.4	7.3	7.2	7.2	7.3	7.3	7.2	7.2	7.2	
48	味			異常でない	12	異常なし	異常なし	異常なし	異常なし	異常なし	異常なし	異常なし	異常なし	異常なし	異常なし	異常なし	異常なし	異常なし	
49	臭気			異常でない	12	異常なし	異常なし	異常なし	異常なし	異常なし	異常なし	異常なし	異常なし	異常なし	異常なし	異常なし	異常なし	異常なし	
50	色度		度	5以下	12	< 0.5	< 0.5	< 0.5	< 0.5	< 0.5	< 0.5	< 0.5	< 0.5	< 0.5	< 0.5	< 0.5	< 0.5	< 0.5	
51	濁度		度	2以下	12	< 0.1	< 0.1	< 0.1	< 0.1	< 0.1	< 0.1	< 0.1	< 0.1	< 0.1	< 0.1	< 0.1	< 0.1	< 0.1	
		残留塩素	mg/L	0.1以上	—	0.48	0.46	0.39	0.43	0.51	0.49	0.42	0.43	0.49	0.38	0.38	0.42		
判定						適合	適合	適合	適合	適合	適合	適合	適合	適合	適合	適合	適合		

令和5年度 水質検査結果

酒田市上下水道部

検査地点： 5. 宮野浦給水栓						採水月日		4月分	5月分	6月分	7月分	8月分	9月分	10月分	11月分	12月分	1月分	2月分	3月分
								4月3日	5月8日	6月5日	7月3日	8月7日	9月4日	10月2日	11月6日	12月4日	1月9日	2月5日	3月4日
						気温(°C)		12.0	10.0	22.0	24.0	34.0	31.0	18.0	19.5	10.0	6.0	3.0	2.5
水温(°C)		11.0	14.5	17.0	23.0	30.5	29.2	22.5	16.2	7.8	5.7	4.5	4.0						
番号	分類	水質基準項目	単位	基準値	検査頻度														
健康に関する項目	1	病原微生物	一般細菌	個/mL	100個以下	12	0	0	0	0	0	0	0	0	0	0	0	0	
	2		大腸菌		不検出	12	検出せず	検出せず	検出せず	検出せず	検出せず	検出せず	検出せず	検出せず	検出せず	検出せず	検出せず	検出せず	
	3	金属類	カドミウム及びその化合物	mg/L	0.003以下	1			< 0.0003										
	4		水銀及びその化合物	mg/L	0.0005以下	1			< 0.00005										
	5		セレン及びその化合物	mg/L	0.01以下	1			< 0.001										
	6		鉛及びその化合物	mg/L	0.01以下	1			< 0.001										
	7		ヒ素及びその化合物	mg/L	0.01以下	1			< 0.001										
	8		六価クロム及びその化合物	mg/L	0.02以下	4			< 0.002			< 0.002		< 0.002				< 0.002	
	9	無機物	亜硝酸態窒素	mg/L	0.04以下	1			< 0.004										
	10		シアン化合物イオン及び塩化シアン	mg/L	0.01以下	4			< 0.001			< 0.001		< 0.001				< 0.001	
	11		硝酸態窒素及び亜硝酸態窒素	mg/L	10以下	1			< 0.1										
	12		フッ素及びその化合物	mg/L	0.8以下	1			< 0.08										
	13			ホウ素及びその化合物	mg/L	1.0以下	1			< 0.1									
	14	有機物	四塩化炭素	mg/L	0.002以下	1			< 0.0002										
	15		1,4-ジオキサン	mg/L	0.05以下	1			< 0.005										
	16		シス-1,2-ジクロロエチレン及びトランス-1,2-ジクロロエチレン	mg/L	0.04以下	1			< 0.001										
	17		ジクロロメタン	mg/L	0.02以下	1			< 0.001										
	18		テトラクロロエチレン	mg/L	0.01以下	1			< 0.001										
	19		トリクロロエチレン	mg/L	0.01以下	1			< 0.001										
	20		ベンゼン	mg/L	0.01以下	1			< 0.001										
	21	消毒剤・消毒副生成物	塩素酸	mg/L	0.6以下	4			< 0.06			0.15			< 0.06			< 0.06	
	22		クロロ酢酸	mg/L	0.02以下	4			< 0.002			< 0.002			< 0.002			< 0.002	
	23		クロロホルム	mg/L	0.06以下	6			0.0070	0.0120	0.0140	0.0100			0.0040			0.0020	
	24		ジクロロ酢酸	mg/L	0.03以下	4			< 0.002			0.004			< 0.002			0.002	
	25		ジブロモクロロメタン	mg/L	0.1以下	6			0.002	0.003	0.002	0.003			0.002			0.002	
	26		臭素酸	mg/L	0.01以下	4			< 0.001			< 0.001			< 0.001			< 0.001	
	27		総トリハロメタン	mg/L	0.1以下	6			0.014	0.022	0.022	0.020			0.010			0.006	
	28		トリクロロ酢酸	mg/L	0.03以下	4			0.004			0.006			0.003			< 0.002	
	29		ブロモジクロロメタン	mg/L	0.03以下	6			0.0050	0.0070	0.0060	0.0070			0.0040			0.0020	
	30		ブロモホルム	mg/L	0.09以下	6			< 0.001	< 0.001	< 0.001	< 0.001			< 0.001			< 0.001	
	31			ホルムアルデヒド	mg/L	0.08以下	4			< 0.008			< 0.008			< 0.008			< 0.008

令和5年度 水質検査結果

酒田市上下水道部

検査地点： 5. 宮野浦給水栓			採水月日			4月分	5月分	6月分	7月分	8月分	9月分	10月分	11月分	12月分	1月分	2月分	3月分
						4月3日	5月8日	6月5日	7月3日	8月7日	9月4日	10月2日	11月6日	12月4日	1月9日	2月5日	3月4日
			気温(°C)	12.0	10.0	22.0	24.0	34.0	31.0	18.0	19.5	10.0	6.0	3.0	2.5		
水温(°C)	11.0	14.5	17.0	23.0	30.5	29.2	22.5	16.2	7.8	5.7	4.5	4.0					
番号	分類	水質基準項目	単位	基準値	検査頻度												
水道水が有すべき性状に関連する項目	金属類	亜鉛及びその化合物	mg/L	1.0以下	1			< 0.01									
		アルミニウム及びその化合物	mg/L	0.2以下	1			0.02									
		鉄及びその化合物	mg/L	0.3以下	1			< 0.03									
		銅及びその化合物	mg/L	1.0以下	1			< 0.01									
	無機物	ナトリウム及びその化合物	mg/L	200以下	4			9.8			13.0			12.0			9.2
	金属類	マンガン及びその化合物	mg/L	0.05以下	4			< 0.001			< 0.001			< 0.001			< 0.001
	その他	塩化物イオン	mg/L	200以下	12	14.0	11.0	11.0	11.0	11.0	13.0	13.0	11.0	14.0	15.0	15.0	15.0
	無機物	カルシウム、マグネシウム等(硬度)	mg/L	300以下	4			24			27			27			25
		蒸発残留物	mg/L	500以下	4			52			110			67			78
	有機物	陰イオン界面活性剤	mg/L	0.2以下	1			< 0.02									
		ジェオスミン	mg/L	0.0001以下	4			0.00002	< 0.00001	< 0.00001	< 0.00001						
		2-メチルイソボルネオール	mg/L	0.0001以下	4			< 0.00001	< 0.00001	< 0.00001	< 0.00001						
		非イオン界面活性剤	mg/L	0.02以下	1			< 0.002									
		フェノール類	mg/L	0.005以下	1			< 0.0005									
		有機物(全有機炭素(TOC))	mg/L	3.0以下	12	< 0.3	< 0.3	0.4	0.6	0.5	0.4	0.9	0.5	0.4	< 0.3	< 0.3	< 0.3
	その他	pH値		5.8以上 8.6以下	12	7.4	7.5	7.5	7.5	7.5	7.5	7.5	7.5	7.5	7.3	7.3	7.2
味			異常でない	12	異常なし	異常なし	異常なし	異常なし	異常なし	異常なし	異常なし	異常なし	異常なし	異常なし	異常なし	異常なし	
臭気			異常でない	12	異常なし	異常なし	異常なし	異常なし	異常なし	異常なし	異常なし	異常なし	異常なし	異常なし	異常なし	異常なし	
色度		度	5以下	12	< 0.5	< 0.5	< 0.5	< 0.5	< 0.5	< 0.5	< 0.5	< 0.5	< 0.5	< 0.5	< 0.5	< 0.5	
濁度		度	2以下	12	< 0.1	< 0.1	< 0.1	< 0.1	< 0.1	< 0.1	< 0.1	< 0.1	< 0.1	< 0.1	< 0.1	< 0.1	
	残留塩素	mg/L	0.1以上	—	0.47	0.40	0.38	0.34	0.44	0.39	0.31	0.38	0.45	0.45	0.45	0.45	
判定						適合	適合	適合	適合	適合	適合	適合	適合	適合	適合	適合	

令和5年度 水質検査結果

酒田市上下水道部

検査地点： 6. 六ツ新田給水栓						採水月日		4月分	5月分	6月分	7月分	8月分	9月分	10月分	11月分	12月分	1月分	2月分	3月分
								4月3日	5月8日	6月5日	7月3日	8月7日	9月4日	10月2日	11月6日	12月4日	1月9日	2月5日	3月4日
						気温(°C)		13.5	10.0	24.0	23.0	37.0	32.0	22.0	21.5	6.0	5.0	4.0	4.0
水温(°C)		11.3	15.0	17.7	21.5	26.8	28.7	24.0	18.2	12.5	9.2	7.0	6.5						
番号	分類	水質基準項目	単位	基準値	検査頻度														
健康に関する項目	1	病原微生物	一般細菌	個/mL	100個以下	12	0	0	0	0	0	0	0	0	0	0	0	0	
	2		大腸菌		不検出	12	検出せず	検出せず	検出せず	検出せず	検出せず	検出せず	検出せず	検出せず	検出せず	検出せず	検出せず	検出せず	
	3	金属類	カドミウム及びその化合物	mg/L	0.003以下	1			< 0.0003										
	4		水銀及びその化合物	mg/L	0.0005以下	1			< 0.00005										
	5		セレン及びその化合物	mg/L	0.01以下	1			< 0.001										
	6		鉛及びその化合物	mg/L	0.01以下	1			< 0.001										
	7		ヒ素及びその化合物	mg/L	0.01以下	1			< 0.001										
	8	六価クロム及びその化合物	mg/L	0.02以下	4			< 0.002			< 0.002		< 0.002				< 0.002		
	9	無機物	亜硝酸態窒素	mg/L	0.04以下	1			< 0.004										
	10		シアン化合物イオン及び塩化シアン	mg/L	0.01以下	4			< 0.001		< 0.001		< 0.001				< 0.001		
	11		硝酸態窒素及び亜硝酸態窒素	mg/L	10以下	1			< 0.1										
	12		フッ素及びその化合物	mg/L	0.8以下	1			< 0.08										
	13		ホウ素及びその化合物	mg/L	1.0以下	1			< 0.1										
	14	有機物	四塩化炭素	mg/L	0.002以下	1			< 0.0002										
	15		1,4-ジオキサン	mg/L	0.05以下	1			< 0.005										
	16		シス-1,2-ジクロロエチレン及びトランス-1,2-ジクロロエチレン	mg/L	0.04以下	1			< 0.001										
	17		ジクロロメタン	mg/L	0.02以下	1			< 0.001										
	18		テトラクロロエチレン	mg/L	0.01以下	1			< 0.001										
	19		トリクロロエチレン	mg/L	0.01以下	1			< 0.001										
	20	ベンゼン	mg/L	0.01以下	1			< 0.001											
	21	消毒剤・消毒副生成物	塩素酸	mg/L	0.6以下	4			< 0.06			0.15			< 0.06			< 0.06	
	22		クロロ酢酸	mg/L	0.02以下	4			< 0.002			< 0.002			< 0.002			< 0.002	
	23		クロロホルム	mg/L	0.06以下	6			0.0080	0.0120	0.0150	0.0120			0.0060			0.0020	
	24		ジクロロ酢酸	mg/L	0.03以下	4			< 0.002			0.003			< 0.002			0.002	
	25		ジブロモクロロメタン	mg/L	0.1以下	6			0.003	0.003	0.002	0.004			0.003			0.002	
	26		臭素酸	mg/L	0.01以下	4			< 0.001			< 0.001			< 0.001			< 0.001	
	27		総トリハロメタン	mg/L	0.1以下	6			0.017	0.022	0.024	0.024			0.014			0.007	
	28		トリクロロ酢酸	mg/L	0.03以下	4			0.004			0.006			0.003			< 0.002	
	29		ブロモジクロロメタン	mg/L	0.03以下	6			0.0060	0.0070	0.0070	0.0080			0.005			0.0030	
	30		ブロモホルム	mg/L	0.09以下	6			< 0.001	< 0.001	< 0.001	< 0.001			< 0.001			< 0.001	
	31		ホルムアルデヒド	mg/L	0.08以下	4			< 0.008			< 0.008			< 0.008			< 0.008	

令和5年度 水質検査結果

酒田市上下水道部

検査地点： 6. 六ツ新田給水栓			採水月日			4月分	5月分	6月分	7月分	8月分	9月分	10月分	11月分	12月分	1月分	2月分	3月分		
						4月3日	5月8日	6月5日	7月3日	8月7日	9月4日	10月2日	11月6日	12月4日	1月9日	2月5日	3月4日		
			気温(°C)	13.5	10.0	24.0	23.0	37.0	32.0	22.0	21.5	6.0	5.0	4.0	4.0				
水温(°C)	11.3	15.0	17.7	21.5	26.8	28.7	24.0	18.2	12.5	9.2	7.0	6.5							
番号	分類	水質基準項目	単位	基準値	検査頻度														
水道水が有すべき性状に関連する項目	32	金属類	亜鉛及びその化合物	mg/L	1.0以下	1			< 0.01										
	33		アルミニウム及びその化合物	mg/L	0.2以下	1			0.01										
	34		鉄及びその化合物	mg/L	0.3以下	1			< 0.03										
	35		銅及びその化合物	mg/L	1.0以下	1			< 0.01										
	36	無機物	ナトリウム及びその化合物	mg/L	200以下	4			9.8		13.0			12.0				9.2	
	37	金属類	マンガン及びその化合物	mg/L	0.05以下	4			< 0.001		< 0.001			< 0.001				< 0.001	
	38	その他	塩化物イオン	mg/L	200以下	12	15.0	11.0	11.0	11.0	11.0	13.0	13.0	11.0	14.0	14.0	15.0	15.0	
	39	無機物	カルシウム、マグネシウム等(硬度)	mg/L	300以下	4			26		29			28				26	
	40		蒸発残留物	mg/L	500以下	4			53		110			68				88	
	41	有機物	陰イオン界面活性剤	mg/L	0.2以下	1			< 0.02										
	42		ジェオスミン	mg/L	0.0001以下	4			0.00002	< 0.00001	< 0.00001	< 0.00001							
	43		2-メチルイソボルネオール	mg/L	0.0001以下	4			< 0.00001	< 0.00001	< 0.00001	< 0.00001							
	44		非イオン界面活性剤	mg/L	0.02以下	1			< 0.002										
	45		フェノール類	mg/L	0.005以下	1			< 0.0005										
	46		有機物(全有機炭素(TOC))	mg/L	3.0以下	12	< 0.3	< 0.3	0.4	0.5	0.5	0.4	0.9	0.5	0.3	< 0.3	< 0.3	< 0.3	
47	その他	pH値		5.8以上 8.6以下	12	7.7	7.9	7.9	7.7	7.9	7.9	7.7	8.0	7.7	7.7	7.5	7.4		
48		味		異常でない	12	異常なし	異常なし	異常なし	異常なし	異常なし	異常なし	異常なし	異常なし	異常なし	異常なし	異常なし	異常なし	異常なし	
49		臭気		異常でない	12	異常なし	異常なし	異常なし	異常なし	異常なし	異常なし	異常なし	異常なし	異常なし	異常なし	異常なし	異常なし	異常なし	
50		色度	度	5以下	12	< 0.5	< 0.5	< 0.5	< 0.5	< 0.5	< 0.5	< 0.5	< 0.5	< 0.5	< 0.5	< 0.5	< 0.5	< 0.5	
51		濁度	度	2以下	12	< 0.1	< 0.1	< 0.1	< 0.1	< 0.1	< 0.1	< 0.1	< 0.1	< 0.1	< 0.1	< 0.1	< 0.1	< 0.1	
		残留塩素	mg/L	0.1以上	—	0.45	0.48	0.29	0.33	0.37	0.42	0.31	0.29	0.46	0.45	0.48	0.41		
判定						適合	適合	適合	適合	適合	適合	適合	適合	適合	適合	適合	適合		

令和5年度 水質検査結果

酒田市上下水道部

検査地点： 7. 大平給水栓			採水月日			4月分	5月分	6月分	7月分	8月分	9月分	10月分	11月分	12月分	1月分	2月分	3月分
						4月3日	5月8日	6月5日	7月3日	8月7日	9月4日	10月2日	11月6日	12月4日	1月9日	2月5日	3月4日
			気温(°C)			11.0	9.0	19.5	21.5	32.0	29.0	17.0	20.0	4.0	1.5	2.0	2.0
			水温(°C)			9.9	12.9	15.0	18.1	22.4	25.3	22.0	16.8	10.6	9.1	7.2	7.7
番号	分類	水質基準項目	単位	基準値	検査頻度												
健康に関する項目	1	病原微生物	一般細菌	個/mL	100個以下	12	0	0	0	0	0	0	0	0	0	0	0
	2		大腸菌		不検出	12	検出せず	検出せず	検出せず	検出せず	検出せず	検出せず	検出せず	検出せず	検出せず	検出せず	検出せず
	3	金属類	カドミウム及びその化合物	mg/L	0.003以下	1			< 0.0003								
	4		水銀及びその化合物	mg/L	0.0005以下	1			< 0.00005								
	5		セレン及びその化合物	mg/L	0.01以下	1			< 0.001								
	6		鉛及びその化合物	mg/L	0.01以下	1			< 0.001								
	7		ヒ素及びその化合物	mg/L	0.01以下	1			< 0.001								
	8		六価クロム及びその化合物	mg/L	0.02以下	4			< 0.002		< 0.002			< 0.002			< 0.002
	9	無機物	亜硝酸態窒素	mg/L	0.04以下	1			< 0.004								
	10		シアン化合物イオン及び塩化シアン	mg/L	0.01以下	4			< 0.001		< 0.001			< 0.001			< 0.001
	11		硝酸態窒素及び亜硝酸態窒素	mg/L	10以下	1			< 0.1								
	12		フッ素及びその化合物	mg/L	0.8以下	1			< 0.08								
	13			ホウ素及びその化合物	mg/L	1.0以下	1			< 0.1							
	14	有機物	四塩化炭素	mg/L	0.002以下	1			< 0.0002								
	15		1,4-ジオキサン	mg/L	0.05以下	1			< 0.005								
	16		シス-1,2-ジクロロエチレン及びトランス-1,2-ジクロロエチレン	mg/L	0.04以下	1			< 0.001								
	17		ジクロロメタン	mg/L	0.02以下	1			< 0.001								
	18		テトラクロロエチレン	mg/L	0.01以下	1			< 0.001								
	19		トリクロロエチレン	mg/L	0.01以下	1			< 0.001								
	20		ベンゼン	mg/L	0.01以下	1			< 0.001								
	21	消毒剤・消毒副生成物	塩素酸	mg/L	0.6以下	4			< 0.06		0.22			< 0.06			< 0.06
	22		クロロ酢酸	mg/L	0.02以下	4			< 0.002		< 0.002			< 0.002			< 0.002
	23		クロロホルム	mg/L	0.06以下	4			0.0080		0.0160			0.0070			0.0030
	24		ジクロロ酢酸	mg/L	0.03以下	4			0.006		0.007			< 0.002			0.002
	25		ジプロモクロロメタン	mg/L	0.1以下	4			0.003		0.004			0.002			0.002
	26		臭素酸	mg/L	0.01以下	4			< 0.001		< 0.001			< 0.001			< 0.001
	27		総トリハロメタン	mg/L	0.1以下	4			0.017		0.029			0.014			0.008
	28		トリクロロ酢酸	mg/L	0.03以下	4			0.003		0.007			0.004			< 0.002
	29		プロモジクロロメタン	mg/L	0.03以下	4			0.0060		0.0090			0.0050			0.0030
	30		プロモホルム	mg/L	0.09以下	4			< 0.001		< 0.001			< 0.001			< 0.001
	31			ホルムアルデヒド	mg/L	0.08以下	4			< 0.008		< 0.008			< 0.008		

令和5年度 水質検査結果

酒田市上下水道部

検査地点： 7. 大平給水栓			採水月日			4月分	5月分	6月分	7月分	8月分	9月分	10月分	11月分	12月分	1月分	2月分	3月分		
						4月3日	5月8日	6月5日	7月3日	8月7日	9月4日	10月2日	11月6日	12月4日	1月9日	2月5日	3月4日		
			気温(°C)			11.0	9.0	19.5	21.5	32.0	29.0	17.0	20.0	4.0	1.5	2.0	2.0		
水温(°C)			9.9	12.9	15.0	18.1	22.4	25.3	22.0	16.8	10.6	9.1	7.2	7.7					
番号	分類	水質基準項目	単位	基準値	検査頻度														
水道水が有すべき性状に関連する項目	32	金属類	亜鉛及びその化合物	mg/L	1.0以下	1			< 0.01										
	33		アルミニウム及びその化合物	mg/L	0.2以下	1			0.02										
	34		鉄及びその化合物	mg/L	0.3以下	1			< 0.03										
	35		銅及びその化合物	mg/L	1.0以下	1			< 0.01										
	36	無機物	ナトリウム及びその化合物	mg/L	200以下	4			10.0		14.0			12.0				9.3	
	37	金属類	マンガン及びその化合物	mg/L	0.05以下	4			< 0.001		< 0.001			< 0.001				< 0.001	
	38	その他	塩化物イオン	mg/L	200以下	12	15.0	11.0	11.0	11.0	11.0	13.0	14.0	12.0	14.0	15.0	15.0	15.0	
	39	無機物	カルシウム、マグネシウム等(硬度)	mg/L	300以下	4			26		29			28				26	
	40		蒸発残留物	mg/L	500以下	4			52		110			65				85	
	41	有機物	陰イオン界面活性剤	mg/L	0.2以下	1			< 0.02										
	42		ジェオスミン	mg/L	0.0001以下	4			0.00002	< 0.00001	< 0.00001	< 0.00001							
	43		2-メチルイソボルネオール	mg/L	0.0001以下	4			< 0.00001	< 0.00001	< 0.00001	< 0.00001							
	44		非イオン界面活性剤	mg/L	0.02以下	1			< 0.002										
	45		フェノール類	mg/L	0.005以下	1			< 0.0005										
	46		有機物(全有機炭素(TOC))	mg/L	3.0以下	12	< 0.3	< 0.3	0.4	0.5	0.5	0.5	0.9	0.5	0.4	< 0.3	< 0.3	< 0.3	
	47	その他	pH値		5.8以上 8.6以下	12	7.6	7.6	7.6	7.7	7.8	7.8	7.7	7.7	7.6	7.5	7.4	7.3	
48	味			異常でない	12	異常なし	異常なし	異常なし	異常なし	異常なし	異常なし	異常なし	異常なし	異常なし	異常なし	異常なし	異常なし		
49	臭気			異常でない	12	異常なし	異常なし	異常なし	異常なし	異常なし	異常なし	異常なし	異常なし	異常なし	異常なし	異常なし	異常なし		
50	色度		度	5以下	12	< 0.5	< 0.5	< 0.5	< 0.5	< 0.5	< 0.5	< 0.5	< 0.5	< 0.5	< 0.5	< 0.5	< 0.5		
51	濁度		度	2以下	12	< 0.1	< 0.1	< 0.1	< 0.1	< 0.1	< 0.1	< 0.1	< 0.1	< 0.1	< 0.1	< 0.1	< 0.1		
		残留塩素	mg/L	0.1以上	—	0.40	0.32	0.38	0.44	0.34	0.46	0.29	0.38	0.29	0.35	0.33	0.34		
判定						適合	適合	適合	適合	適合	適合	適合	適合	適合	適合	適合	適合		



令和5年度 水質検査結果

酒田市上下水道部

検査地点： 8. 牧曽根給水栓			採水月日			4月分	5月分	6月分	7月分	8月分	9月分	10月分	11月分	12月分	1月分	2月分	3月分
						4月3日	5月8日	6月5日	7月3日	8月7日	9月4日	10月2日	11月6日	12月4日	1月9日	2月5日	3月4日
			気温(°C)			14.5	9.5	21.0	22.5	34.0	31.0	20.0	21.5	5.0	3.0	4.5	3.0
			水温(°C)			9.0	15.0	17.8	22.0	28.0	29.6	24.7	17.5	11.2	8.9	6.0	7.0
番号	分類	水質基準項目	単位	基準値	検査頻度												
健康に関する項目	1	病原微生物	一般細菌	個/mL	100個以下	12	0	0	0	0	0	0	0	0	0	0	0
	2		大腸菌		不検出	12	検出せず	検出せず	検出せず	検出せず	検出せず	検出せず	検出せず	検出せず	検出せず	検出せず	検出せず
	3	金属類	カドミウム及びその化合物	mg/L	0.003以下	1			< 0.0003								
	4		水銀及びその化合物	mg/L	0.0005以下	1			< 0.00005								
	5		セレン及びその化合物	mg/L	0.01以下	1			< 0.001								
	6		鉛及びその化合物	mg/L	0.01以下	1			< 0.001								
	7		ヒ素及びその化合物	mg/L	0.01以下	1			< 0.001								
	8		六価クロム及びその化合物	mg/L	0.02以下	4			< 0.002		< 0.002		< 0.002			< 0.002	
	9	無機物	亜硝酸態窒素	mg/L	0.04以下	1			< 0.004								
	10		シアン化合物イオン及び塩化シアン	mg/L	0.01以下	4			< 0.001		< 0.001		< 0.001			< 0.001	
	11		硝酸態窒素及び亜硝酸態窒素	mg/L	10以下	1			< 0.1								
	12		フッ素及びその化合物	mg/L	0.8以下	1			< 0.08								
	13		ホウ素及びその化合物	mg/L	1.0以下	1			< 0.1								
	14	有機物	四塩化炭素	mg/L	0.002以下	1			< 0.0002								
	15		1,4-ジオキサン	mg/L	0.05以下	1			< 0.005								
	16		シス-1,2-ジクロロエチレン及びトランス-1,2-ジクロロエチレン	mg/L	0.04以下	1			< 0.001								
	17		ジクロロメタン	mg/L	0.02以下	1			< 0.001								
	18		テトラクロロエチレン	mg/L	0.01以下	1			< 0.001								
	19		トリクロロエチレン	mg/L	0.01以下	1			< 0.001								
	20		ベンゼン	mg/L	0.01以下	1			< 0.001								
	21	消毒剤・消毒副生成物	塩素酸	mg/L	0.6以下	4			< 0.06		0.14		< 0.06			< 0.06	
	22		クロロ酢酸	mg/L	0.02以下	4			< 0.002		< 0.002		< 0.002			< 0.002	
	23		クロロホルム	mg/L	0.06以下	4			0.0080		0.0120		0.0050			0.0020	
	24		ジクロロ酢酸	mg/L	0.03以下	4			0.004		0.008		0.003			< 0.002	
	25		ジプロモクロロメタン	mg/L	0.1以下	4			0.002		0.004		0.003			0.002	
	26		臭素酸	mg/L	0.01以下	4			< 0.001		< 0.001		< 0.001			< 0.001	
	27		総トリハロメタン	mg/L	0.1以下	4			0.015		0.024		0.012			0.006	
	28		トリクロロ酢酸	mg/L	0.03以下	4			0.003		0.006		0.003			< 0.002	
	29		プロモジクロロメタン	mg/L	0.03以下	4			0.0050		0.0080		0.0040			0.0020	
	30		プロモホルム	mg/L	0.09以下	4			< 0.001		< 0.001		< 0.001			< 0.001	
	31			ホルムアルデヒド	mg/L	0.08以下	4			< 0.008		< 0.008		< 0.008			< 0.008

令和5年度 水質検査結果

酒田市上下水道部

検査地点： 8. 牧曾根給水栓			採水月日			4月分	5月分	6月分	7月分	8月分	9月分	10月分	11月分	12月分	1月分	2月分	3月分		
						4月3日	5月8日	6月5日	7月3日	8月7日	9月4日	10月2日	11月6日	12月4日	1月9日	2月5日	3月4日		
			気温(°C)	14.5	9.5	21.0	22.5	34.0	31.0	20.0	21.5	5.0	3.0	4.5	3.0				
水温(°C)	9.0	15.0	17.8	22.0	28.0	29.6	24.7	17.5	11.2	8.9	6.0	7.0							
番号	分類	水質基準項目	単位	基準値	検査頻度														
水道水が有すべき性状に関連する項目	32	金属類	亜鉛及びその化合物	mg/L	1.0以下	1			< 0.01										
	33		アルミニウム及びその化合物	mg/L	0.2以下	1			0.02										
	34		鉄及びその化合物	mg/L	0.3以下	1			< 0.03										
	35		銅及びその化合物	mg/L	1.0以下	1			< 0.01										
	36	無機物	ナトリウム及びその化合物	mg/L	200以下	4			9.5		14.0			12.0				9.4	
	37	金属類	マンガン及びその化合物	mg/L	0.05以下	4			< 0.001		< 0.001			< 0.001				< 0.001	
	38	その他	塩化物イオン	mg/L	200以下	12	15.0	11.0	11.0	11.0	11.0	13.0	13.0	11.0	14.0	15.0	15.0	15.0	
	39	無機物	カルシウム、マグネシウム等(硬度)	mg/L	300以下	4			25		30			28				26	
	40		蒸発残留物	mg/L	500以下	4			57		100			66				72	
	41	有機物	陰イオン界面活性剤	mg/L	0.2以下	1			< 0.02										
	42		ジェオスミン	mg/L	0.0001以下	4			0.00001	< 0.00001	< 0.00001	< 0.00001							
	43		2-メチルイソボルネオール	mg/L	0.0001以下	4			< 0.00001	< 0.00001	< 0.00001	< 0.00001							
	44		非イオン界面活性剤	mg/L	0.02以下	1			< 0.002										
	45		フェノール類	mg/L	0.005以下	1			< 0.0005										
	46		有機物(全有機炭素(TOC))	mg/L	3.0以下	12	< 0.3	< 0.3	0.4	0.5	0.6	0.4	0.9	0.5	0.3	< 0.3	< 0.3	< 0.3	
	47	その他	pH値		5.8以上 8.6以下	12	7.6	7.7	7.8	7.8	7.9	7.6	7.7	7.8	7.7	7.5	7.4	7.3	
48	味			異常でない	12	異常なし	異常なし	異常なし	異常なし	異常なし	異常なし	異常なし	異常なし	異常なし	異常なし	異常なし	異常なし		
49	臭気			異常でない	12	異常なし	異常なし	異常なし	異常なし	異常なし	異常なし	異常なし	異常なし	異常なし	異常なし	異常なし	異常なし		
50	色度		度	5以下	12	< 0.5	< 0.5	< 0.5	< 0.5	< 0.5	< 0.5	< 0.5	< 0.5	< 0.5	< 0.5	< 0.5	< 0.5		
51	濁度		度	2以下	12	< 0.1	< 0.1	< 0.1	< 0.1	< 0.1	< 0.1	< 0.1	< 0.1	< 0.1	< 0.1	< 0.1	< 0.1		
		残留塩素	mg/L	0.1以上	—	0.50	0.38	0.39	0.36	0.40	0.43	0.40	0.39	0.43	0.41	0.38	0.40		
判定						適合	適合	適合	適合	適合	適合	適合	適合	適合	適合	適合	適合		

令和5年度 水質検査結果

酒田市上下水道部

検査地点： 9. 勝浦原水			採水月日			4月分	5月分	6月分	7月分	8月分	9月分	10月分	11月分	12月分	1月分	2月分	3月分		
						—	—	6月5日	—	—	—	—	—	—	—	—	—	—	
						気温(°C)		22.0											
			水温(°C)					20.0											
番号	分類	水質基準項目	単位	基準値	検査頻度														
健康に関する項目	1	病原微生物	一般細菌	個/mL	—	1			280										
	2		大腸菌		—	1			検出										
	3	金属類	カドミウム及びその化合物	mg/L	—	1			< 0.0003										
	4		水銀及びその化合物	mg/L	—	1			< 0.00005										
	5		セレン及びその化合物	mg/L	—	1			< 0.001										
	6		鉛及びその化合物	mg/L	—	1			< 0.001										
	7		ヒ素及びその化合物	mg/L	—	1			< 0.001										
	8		六価クロム及びその化合物	mg/L	—	1			< 0.002										
	9	無機物	亜硝酸態窒素	mg/L	—	1			0.006										
	10		シアン化合物イオン及び塩化シアン	mg/L	—	1			< 0.001										
	11		硝酸態窒素及び亜硝酸態窒素	mg/L	—	1			0.6										
	12		フッ素及びその化合物	mg/L	—	1			< 0.08										
	13		ホウ素及びその化合物	mg/L	—	1			< 0.1										
	14	有機物	四塩化炭素	mg/L	—	1			< 0.0002										
	15		1,4-ジオキサン	mg/L	—	1			< 0.005										
	16		シス-1,2-ジクロロエチレン及びトランス-1,2-ジクロロエチレン	mg/L	—	1			< 0.001										
	17		ジクロロメタン	mg/L	—	1			< 0.001										
	18		テトラクロロエチレン	mg/L	—	1			< 0.001										
	19		トリクロロエチレン	mg/L	—	1			< 0.001										
	20		ベンゼン	mg/L	—	1			< 0.001										
	21	消毒剤・消毒副生成物	塩素酸	mg/L	—	—													
	22		クロロ酢酸	mg/L	—	—													
	23		クロロホルム	mg/L	—	—													
	24		ジクロロ酢酸	mg/L	—	—													
	25		ジブロモクロロメタン	mg/L	—	—													
	26		臭素酸	mg/L	—	—													
	27		総トリハロメタン	mg/L	—	—													
	28		トリクロロ酢酸	mg/L	—	—													
	29		ブロモジクロロメタン	mg/L	—	—													
	30		ブロモホルム	mg/L	—	—													
	31		ホルムアルデヒド	mg/L	—	—													

令和5年度 水質検査結果

酒田市上下水道部

検査地点： 9. 勝浦原水			採水月日			4月分	5月分	6月分	7月分	8月分	9月分	10月分	11月分	12月分	1月分	2月分	3月分		
			気温(°C)					6月5日	—	—	—	—	—	—	—	—	—	—	
			水温(°C)					22.0											
番号	分類	水質基準項目	単位	基準値	検査頻度														
水道水が有すべき性状に関連する項目	32	金属類	亜鉛及びその化合物	mg/L	—	1			< 0.01										
	33		アルミニウム及びその化合物	mg/L	—	1			0.06										
	34		鉄及びその化合物	mg/L	—	1			0.12										
	35		銅及びその化合物	mg/L	—	1			< 0.01										
	36	無機物	ナトリウム及びその化合物	mg/L	—	1			50.0										
	37	金属類	マンガン及びその化合物	mg/L	—	1			0.011										
	38	その他	塩化物イオン	mg/L	—	1			89.0										
	39	無機物	カルシウム、マグネシウム等(硬度)	mg/L	—	1			66										
	40		蒸発残留物	mg/L	—	1			260										
	41	有機物	陰イオン界面活性剤	mg/L	—	1			< 0.02										
	42		ジェオスミン	mg/L	—	1			0.000001										
	43		2-メチルイソボルネオール	mg/L	—	1			< 0.000001										
	44		非イオン界面活性剤	mg/L	—	1			< 0.002										
	45		フェノール類	mg/L	—	1			< 0.0005										
	46		有機物(全有機炭素(TOC))	mg/L	—	1			2.6										
	47	その他	pH値		—	1			6.8										
	48		味		—	—													
49	臭気			—	1			± 臭											
50	色度		度	—	1			12.0											
51	濁度		度	—	1			0.4											
		残留塩素	mg/L	—	—														

令和5年度 水質検査結果

酒田市上下水道部

検査地点： 10. 勝浦浄水			採水月日			4月分	5月分	6月分	7月分	8月分	9月分	10月分	11月分	12月分	1月分	2月分	3月分
						4月3日	5月9日	6月5日	7月3日	8月7日	9月4日	10月4日	11月9日	12月4日	1月11日	2月5日	3月5日
			気温(°C)			12.0	12.0	19.0	20.0	40.0	33.0	21.0	12.0	2.0	-1.0	-1.0	1.0
			水温(°C)			12.0	14.5	19.5	22.7	29.0	28.7	21.0	16.5	10.0	6.0	4.6	4.7
番号	分類	水質基準項目	単位	基準値	検査頻度												
健康に関する項目	1	病原微生物	一般細菌	個/mL	100個以下	12	0	0	0	0	0	0	0	0	0	0	0
	2		大腸菌		不検出	12	検出せず	検出せず	検出せず	検出せず	検出せず	検出せず	検出せず	検出せず	検出せず	検出せず	検出せず
	3	金属類	カドミウム及びその化合物	mg/L	0.003以下	1			< 0.0003								
	4		水銀及びその化合物	mg/L	0.0005以下	1			< 0.00005								
	5		セレン及びその化合物	mg/L	0.01以下	1			< 0.001								
	6		鉛及びその化合物	mg/L	0.01以下	1			< 0.001								
	7		ヒ素及びその化合物	mg/L	0.01以下	1			< 0.001								
	8		六価クロム及びその化合物	mg/L	0.02以下	4			< 0.002			< 0.002		< 0.002			< 0.002
	9	無機物	亜硝酸態窒素	mg/L	0.04以下	1			< 0.004								
	10		シアン化合物イオン及び塩化シアン	mg/L	0.01以下	4			< 0.001		< 0.001		< 0.001			< 0.001	
	11		硝酸態窒素及び亜硝酸態窒素	mg/L	10以下	1			0.9								
	12		フッ素及びその化合物	mg/L	0.8以下	1			< 0.08								
	13		ホウ素及びその化合物	mg/L	1.0以下	1			< 0.1								
	14	有機物	四塩化炭素	mg/L	0.002以下	1			< 0.0002								
	15		1,4-ジオキサン	mg/L	0.05以下	1			< 0.005								
	16		シス-1,2-ジクロロエチレン及びトランス-1,2-ジクロロエチレン	mg/L	0.04以下	1			< 0.001								
	17		ジクロロメタン	mg/L	0.02以下	1			< 0.001								
	18		テトラクロロエチレン	mg/L	0.01以下	1			< 0.001								
	19		トリクロロエチレン	mg/L	0.01以下	1			< 0.001								
	20		ベンゼン	mg/L	0.01以下	1			< 0.001								
	21	消毒剤・消毒副生成物	塩素酸	mg/L	0.6以下	4			0.08		0.16			0.12			0.13
	22		クロロ酢酸	mg/L	0.02以下	4			< 0.002		< 0.002		< 0.002		< 0.002		< 0.002
	23		クロロホルム	mg/L	0.06以下	4			< 0.001		< 0.001		< 0.001		< 0.001		0.0010
	24		ジクロロ酢酸	mg/L	0.03以下	4			< 0.002		< 0.002		< 0.002		< 0.002		< 0.002
	25		ジブロモクロロメタン	mg/L	0.1以下	4			0.001		< 0.001		< 0.001		< 0.001		< 0.001
	26		臭素酸	mg/L	0.01以下	4			< 0.001		< 0.001		< 0.001		< 0.001		< 0.001
	27		総トリハロメタン	mg/L	0.1以下	4			< 0.004		< 0.004		< 0.004		< 0.004		< 0.004
	28		トリクロロ酢酸	mg/L	0.03以下	4			< 0.002		< 0.002		< 0.002		< 0.002		< 0.002
	29		ブロモジクロロメタン	mg/L	0.03以下	4			0.0020		< 0.001		< 0.001		< 0.001		0.0010
	30		ブロモホルム	mg/L	0.09以下	4			< 0.001		< 0.001		< 0.001		< 0.001		< 0.001
	31		ホルムアルデヒド	mg/L	0.08以下	4			< 0.008		< 0.008		< 0.008		< 0.008		< 0.008

令和5年度 水質検査結果

酒田市上下水道部

検査地点： 10. 勝浦浄水			採水月日			4月分	5月分	6月分	7月分	8月分	9月分	10月分	11月分	12月分	1月分	2月分	3月分	
						4月3日	5月9日	6月5日	7月3日	8月7日	9月4日	10月4日	11月9日	12月4日	1月11日	2月5日	3月5日	
			気温(°C)	12.0	12.0	19.0	20.0	40.0	33.0	21.0	12.0	2.0	-1.0	-1.0	1.0			
水温(°C)	12.0	14.5	19.5	22.7	29.0	28.7	21.0	16.5	10.0	6.0	4.6	4.7						
番号	分類	水質基準項目	単位	基準値	検査頻度													
水道水が有すべき性状に関連する項目	32	金属類	亜鉛及びその化合物	mg/L	1.0以下	1			< 0.01									
	33		アルミニウム及びその化合物	mg/L	0.2以下	1			< 0.01									
	34		鉄及びその化合物	mg/L	0.3以下	1			< 0.03									
	35		銅及びその化合物	mg/L	1.0以下	1			< 0.01									
	36	無機物	ナトリウム及びその化合物	mg/L	200以下	4			53.0		60.0			54.0			72.0	
	37	金属類	マンガン及びその化合物	mg/L	0.05以下	4			< 0.001		0.003			< 0.001			< 0.001	
	38	その他	塩化物イオン	mg/L	200以下	12	100.0	110.0	100.0	110.0	120.0	110.0	100.0	100.0	110.0	140.0	100.0	110.0
	39	無機物	カルシウム、マグネシウム等(硬度)	mg/L	300以下	4			65		73			75			64	
	40		蒸発残留物	mg/L	500以下	4			270		290			310			320	
	41	有機物	陰イオン界面活性剤	mg/L	0.2以下	1			< 0.02									
	42		ジェオスミン	mg/L	0.0001以下	4			< 0.00001	< 0.00001	< 0.00001	< 0.00001						
	43		2-メチルイソボルネオール	mg/L	0.0001以下	4			< 0.00001	< 0.00001	< 0.00001	< 0.00001						
	44		非イオン界面活性剤	mg/L	0.02以下	1			< 0.002									
	45		フェノール類	mg/L	0.005以下	1			< 0.0005									
	46		有機物(全有機炭素(TOC))	mg/L	3.0以下	12	< 0.3	< 0.3	< 0.3	< 0.3	< 0.3	< 0.3	< 0.3	< 0.3	< 0.3	< 0.3	< 0.3	< 0.3
	47	その他	pH値		5.8以上 8.6以下	12	6.9	6.6	6.6	6.9	6.8	7.0	7.3	6.8	6.7	6.5	6.5	6.8
48	味			異常でない	12	異常なし	異常なし	異常なし	異常なし	異常なし	異常なし	異常なし	異常なし	異常なし	異常なし	異常なし	異常なし	
49	臭気			異常でない	12	異常なし	異常なし	異常なし	異常なし	異常なし	異常なし	異常なし	異常なし	異常なし	異常なし	異常なし	異常なし	
50	色度		度	5以下	12	< 0.5	< 0.5	< 0.5	< 0.5	< 0.5	< 0.5	< 0.5	< 0.5	< 0.5	< 0.5	< 0.5	< 0.5	
51	濁度		度	2以下	12	< 0.1	< 0.1	< 0.1	< 0.1	< 0.1	< 0.1	< 0.1	< 0.1	< 0.1	< 0.1	< 0.1	< 0.1	
		残留塩素	mg/L	0.1以上	—	0.54	0.52	0.48	0.62	0.68	0.58	0.66	0.54	0.69	0.58	0.57	0.47	
判定						適合	適合	適合	適合	適合	適合	適合	適合	適合	適合	適合	適合	

令和5年度 水質検査結果

酒田市上下水道部

検査地点： 11. 勝浦給水栓						採水月日		4月分	5月分	6月分	7月分	8月分	9月分	10月分	11月分	12月分	1月分	2月分	3月分
						気温(°C)		4月3日	5月9日	6月5日	7月3日	8月7日	9月4日	10月4日	11月9日	12月4日	1月11日	2月5日	3月5日
						水温(°C)		12.0	12.0	19.0	20.0	40.0	33.0	21.0	12.0	2.0	-1.0	-1.0	1.0
						11.0	14.0	19.0	23.9	31.0	30.0	25.3	17.5	10.0	5.0	4.5	5.0		
番号	分類	水質基準項目	単位	基準値	検査頻度														
健康に関する項目	1	病原微生物	一般細菌	個/mL	100個以下	12	0	0	0	0	0	0	0	0	0	0	0	0	
	2		大腸菌		不検出	12	検出せず	検出せず	検出せず	検出せず	検出せず	検出せず	検出せず	検出せず	検出せず	検出せず	検出せず	検出せず	
	3	金属類	カドミウム及びその化合物	mg/L	0.003以下	1			< 0.0003										
	4		水銀及びその化合物	mg/L	0.0005以下	1			< 0.00005										
	5		セレン及びその化合物	mg/L	0.01以下	1			< 0.001										
	6		鉛及びその化合物	mg/L	0.01以下	1			< 0.001										
	7		ヒ素及びその化合物	mg/L	0.01以下	1			< 0.001										
	8		六価クロム及びその化合物	mg/L	0.02以下	4			< 0.002				< 0.002		< 0.002			< 0.002	
	9	無機物	亜硝酸態窒素	mg/L	0.04以下	1			< 0.004										
	10	消毒副生成物	シアン化合物イオン及び塩化シアン	mg/L	0.01以下	4			< 0.001				< 0.001		< 0.001			< 0.001	
	11	無機物	硝酸態窒素及び亜硝酸態窒素	mg/L	10以下	1			1.0										
	12		フッ素及びその化合物	mg/L	0.8以下	1			< 0.08										
	13		ホウ素及びその化合物	mg/L	1.0以下	1			< 0.1										
	14	有機物	四塩化炭素	mg/L	0.002以下	1			< 0.0002										
	15		1,4-ジオキサン	mg/L	0.05以下	1			< 0.005										
	16		シス-1,2-ジクロロエチレン及びトランス-1,2-ジクロロエチレン	mg/L	0.04以下	1			< 0.001										
	17		ジクロロメタン	mg/L	0.02以下	1			< 0.001										
	18		テトラクロロエチレン	mg/L	0.01以下	1			< 0.001										
	19		トリクロロエチレン	mg/L	0.01以下	1			< 0.001										
	20		ベンゼン	mg/L	0.01以下	1			< 0.001										
	21	消毒剤・消毒副生成物	塩素酸	mg/L	0.6以下	4			0.08				0.19			0.13			0.11
	22		クロロ酢酸	mg/L	0.02以下	4			< 0.002				< 0.002			< 0.002			< 0.002
	23		クロロホルム	mg/L	0.06以下	4			< 0.001				< 0.001			< 0.001			0.0010
	24		ジクロロ酢酸	mg/L	0.03以下	4			< 0.002				< 0.002			< 0.002			< 0.002
	25		ジプロモクロロメタン	mg/L	0.1以下	4			0.002				0.001			< 0.001			< 0.001
	26		臭素酸	mg/L	0.01以下	4			< 0.001				0.002			< 0.001			0.001
	27		総トリハロメタン	mg/L	0.1以下	4			0.004				< 0.004			< 0.004			< 0.004
	28		トリクロロ酢酸	mg/L	0.03以下	4			< 0.002				< 0.002			< 0.002			< 0.002
	29		プロモジクロロメタン	mg/L	0.03以下	4			0.0020				< 0.001			< 0.001			0.0010
	30		プロモホルム	mg/L	0.09以下	4			< 0.001				0.0020			< 0.001			< 0.001
	31		ホルムアルデヒド	mg/L	0.08以下	4			< 0.008				< 0.008			< 0.008			< 0.008

令和5年度 水質検査結果

酒田市上下水道部

検査地点： 11. 勝浦給水栓			採水月日			4月分	5月分	6月分	7月分	8月分	9月分	10月分	11月分	12月分	1月分	2月分	3月分	
						4月3日	5月9日	6月5日	7月3日	8月7日	9月4日	10月4日	11月9日	12月4日	1月11日	2月5日	3月5日	
			気温(°C)	12.0	12.0	19.0	20.0	40.0	33.0	21.0	12.0	2.0	-1.0	-1.0	1.0			
水温(°C)	11.0	14.0	19.0	23.9	31.0	30.0	25.3	17.5	10.0	5.0	4.5	5.0						
番号	分類	水質基準項目	単位	基準値	検査頻度													
水道水が有すべき性状に関連する項目	32	金属類	亜鉛及びその化合物	mg/L	1.0以下	1			< 0.01									
	33		アルミニウム及びその化合物	mg/L	0.2以下	1			< 0.01									
	34		鉄及びその化合物	mg/L	0.3以下	1			< 0.03									
	35		銅及びその化合物	mg/L	1.0以下	1			< 0.01									
	36	無機物	ナトリウム及びその化合物	mg/L	200以下	4			53.0		73.0			53.0			69.0	
	37	金属類	マンガン及びその化合物	mg/L	0.05以下	4			0.004		0.003			< 0.001			< 0.001	
	38	その他	塩化物イオン	mg/L	200以下	12	100.0	120.0	100.0	110.0	120.0	110.0	110.0	110.0	140.0	100.0	120.0	
	39	無機物	カルシウム、マグネシウム等(硬度)	mg/L	300以下	4			66		64			76			64	
	40		蒸発残留物	mg/L	500以下	4			280		280			310			310	
	41	有機物	陰イオン界面活性剤	mg/L	0.2以下	1			< 0.02									
	42		ジェオスミン	mg/L	0.0001以下	4			< 0.00001	< 0.00001	< 0.00001	< 0.00001						
	43		2-メチルイソボルネオール	mg/L	0.0001以下	4			< 0.00001	< 0.00001	< 0.00001	< 0.00001						
	44		非イオン界面活性剤	mg/L	0.02以下	1			< 0.002									
	45		フェノール類	mg/L	0.005以下	1			< 0.0005									
	46		有機物(全有機炭素(TOC))	mg/L	3.0以下	12	< 0.3	< 0.3	< 0.3	< 0.3	< 0.3	< 0.3	< 0.3	< 0.3	< 0.3	< 0.3	< 0.3	< 0.3
	47	その他	pH値		5.8以上 8.6以下	12	7.0	6.8	6.8	7.1	7.0	7.2	7.4	7.0	6.9	6.7	6.6	6.7
48	味			異常でない	12	異常なし	異常なし	異常なし	異常なし	異常なし	異常なし	異常なし	異常なし	異常なし	異常なし	異常なし	異常なし	
49	臭気			異常でない	12	異常なし	異常なし	異常なし	異常なし	異常なし	異常なし	異常なし	異常なし	異常なし	異常なし	異常なし	異常なし	
50	色度		度	5以下	12	< 0.5	< 0.5	< 0.5	< 0.5	< 0.5	< 0.5	< 0.5	< 0.5	< 0.5	< 0.5	< 0.5	< 0.5	
51	濁度		度	2以下	12	< 0.1	< 0.1	< 0.1	< 0.1	< 0.1	< 0.1	< 0.1	< 0.1	< 0.1	< 0.1	< 0.1	< 0.1	
		残留塩素	mg/L	0.1以上	—	0.57	0.57	0.57	0.52	0.65	0.71	0.64	0.43	1.14	0.58	0.49	0.46	
判定						適合	適合	適合	適合	適合	適合	適合	適合	適合	適合	適合	適合	