

税 務 概 要

令和4年版
(2022年版)

山形県酒田市

～賑わいも暮らしやすさも共に創る公益のまち酒田～



令和4年版 税務概要 目次

I 総 括

1. 市の概要	1
(1) 沿 革	1
(2) 市域の変遷等	1
(3) 位 置	1
(4) 人口、世帯数等の推移	2
(5) 市の行政機構図	3
(6) 税務機構	5
(7) 事務分掌	6
(8) 固定資産評価審査委員会	7
2. 市の財政と市税の概要	8
(1) 令和3年度一般会計歳入歳出決算額	8
(2) 一般会計歳入額と市税の一般会計に対する割合の推移	10
(3) 令和4年度一般会計当初予算額	11
(4) 基準財政収入額の推移	12
(5) 基準財政需要額、基準財政収入額の比較	12
(6) 市税の市民負担状況	13
(7) 市税税目別予算額の推移	14
(8) 市税及び国民健康保険税税目別決算額の推移	16

II 市（県）民税

1. 市（県）民税年度別納税義務者数	18
(1) 市民税（個人）	18
(2) 県 民 税	18
2. 市（県）民税年度別調定額	19
(1) 市 民 税	19
(2) 県 民 税	19
3. 所得区分による課税状況	20
(1) 年度別納税義務者数	20
(2) 年度別総所得金額等	21
(3) 年度別市民税額	22
4. 令和4年度課税状況調	23
5. 令和4年度課税所得状況	23
(1) 課税標準額段階別所得分類	23
(2) 令和4年度個人市民税納税義務者数及び調定額構成比	24

6. 法人市民税の推移	25
(1) 納税義務者数及び調定額	25
(2) 月 別 調 定 額	25
(3) 令和3年度業種別調定額	26

III 固定資産税

1. 課税標準額及び調定額	27
2. 納税義務者数	28
3. 土地の評価状況	30
(1) 土地の概要調書	30
(2) 地目別地積割合及び評価割合	32
(3) 評価替え基準年度による平均価格の推移	34
4. 家屋の評価状況	35
(1) 総 括 表	35
(2) 新增分、減少分家屋	36
(3) 木造家屋明細	38
(4) 非木造家屋明細	40
5. 償却資産の評価状況	44
(1) 年度別課税標準額の推移	44
(2) 年度別納税義務者の推移（法人・個人・総数）	45
(3) 価格等に関する調	46

IV 諸 税

1. 軽自動車税	48
(1) 種 別 割	48
(2) 環境性能割	50
2. 市たばこ税	50
3. 鉱 産 税	50
4. 入 湯 税	50
5. 都市計画税	51
(1) 土 地	51
(2) 家 屋	51
(3) 納税義務者数及び調定額の推移	51
6. 国有資産等所在市町村交付金及び納付金	52

7. 国民健康保険税	53
(1) 基礎課税額年度別賦課状況	53
(2) 後期高齢者支援金等課税額年度別賦課状況	54
(3) 介護納付金課税額年度別賦課状況	55

V 納 税

1. 収納取扱状況	57
2. 収納状況	58
(1) 市 税	58
(2) 国民健康保険税	58
3. 滞納処分状況	60
(1) 交付要求	60
(2) 差押処分状況	60
4. 執行停止及び不納欠損処分状況	62
(1) 執行停止（総括表）	62
(2) 執行停止の推移－原因別	62
(3) 不納欠損処分状況－原因別	64
(4) 不納欠損処分状況－年度別	64
5. 口座振替状況	66
(1) 税目別口座振替者数の状況	66
(2) 令和3年度収入状況	66
6. コンビニエンスストア収納状況	67
7. 督促状発付状況	67

VI そ の 他

1. 固定資産課税台帳閲覧（縦覧）件数	68
2. 土地・家屋価格等縦覧帳簿縦覧件数	68
3. 固定資産公簿閲覧及び法422条の3通知件数	68
4. 市税徴収に要する経費	69
5. 地方譲与税の予算額及び決算額の推移	70
6. 交付金の予算額及び決算額の推移	70
7. 税率の変遷	71

※表中の数値について、端数処理によって構成比等の合計が100%にならない場合があります。

I 総 括

1. 市の概要

- (1) 沿 革
- (2) 市域の変遷等
- (3) 位 置
- (4) 人口、世帯数等の推移
- (5) 市の行政機構図
- (6) 税務機構
- (7) 事務分掌
- (8) 固定資産評価審査委員会

2. 市の財政と市税の概要

- (1) 令和3年度一般会計歳入歳出決算額
- (2) 一般会計歳入額と市税の一般会計に対する割合の推移
- (3) 令和4年度一般会計当初予算額
- (4) 基準財政収入額の推移
- (5) 基準財政需要額、基準財政収入額の比較
- (6) 市税の市民負担状況
- (7) 市税税目別予算額の推移
- (8) 市税及び国民健康保険税税目別決算額の推移

1. 市の概要

(1) 沿 革

私たちのまち酒田は、いまから約1,100年ほど前、東北が陸奥国と出羽国に分かれていたときの出羽国（現在の山形県と秋田県）の国府が置かれたまちで、政治、経済、文化の中心地であったといわれています。また、約350年前に西廻り航路が整備されてからは、日本海沿岸の交通の要衝として繁栄を遂げてきました。紺碧の空を映す日本海、滔々と流れる最上川、そしてまちを流れていく海からの風。酒田には古くから多くの文人墨客が訪れるなど、歴史のある、そして美しい自然に恵まれた文化の薫り高いまちです。

平成17年11月1日、酒田市、八幡町、松山町及び平田町が新設合併し、新「酒田市」として誕生しました。合併により人口約11万8千人の県内第3の都市となり、豊かな自然と長い歴史に刻まれた文化を大切に交流都市、重点港湾酒田港を中心とした産業都市として発展を続けています。

(2) 市域の変遷等

年 月 日	記 事	人 口	面 積 (km ²)
昭和40.10.1	国勢調査	95,982	173.71
〃 45.10.1	〃	96,072	173.76
〃 50.10.1	〃	97,723	174.55
〃 55.10.1	〃	102,600	174.97
〃 60.10.1	〃	101,392	175.00
平成 2.10.1	〃	100,811	175.78
〃 7.10.1	〃	101,230	175.79
〃 12.10.1	〃	101,311	175.79
〃 17.10.1	国勢調査 (旧酒田市)	98,278	175.84
	国勢調査 (旧八幡町)	7,067	204.76
	国勢調査 (旧松山町)	5,302	42.92
	国勢調査 (旧平田町)	6,930	179.22
〃 17.11.1	酒田市、八幡町、松山町及び平田町による新設合併	118,214	602.74
〃 22.10.1	国勢調査	111,151	602.79
〃 27.10.1	〃	106,244	602.97
令和 2.10.1	〃	100,273	602.97

※平成12年以前のデータは全て旧酒田市の数値による。

※平成17年11月1日の人口は旧1市3町の10月31日現在の住民基本台帳人口の合計による。

(3) 位 置



酒田市は、山形県の北西部、庄内地方の北部に位置し、北は秀峰島海山を望み、東は出羽丘陵を背にし、南はほぼ庄内平野の中央に達し、西は日本海に面しています。

鳥海山から発する日向川、山形県を縦貫する母なる川、最上川が、砂丘帯を貫き日本海に注いでいます。また、酒田沖の北北西39kmには山形県唯一の離島飛島があり、鳥海山とあわせ鳥海国定公園に指定されています。海洋性気候で、夏季は高温多湿、冬季は季節風が強く、庄内地域特有の地吹雪が発生します。

平成17年11月1日、酒田市、八幡町、松山町及び平田町が合併し、新「酒田市」として誕生しました。北緯38度46分から39度05分、東経139度45分から140度09分の間にあり、遊佐町、庄内町、三川町、鶴岡市、真室川町、鮭川村、戸沢村及び秋田県由利本荘市に隣接しています。

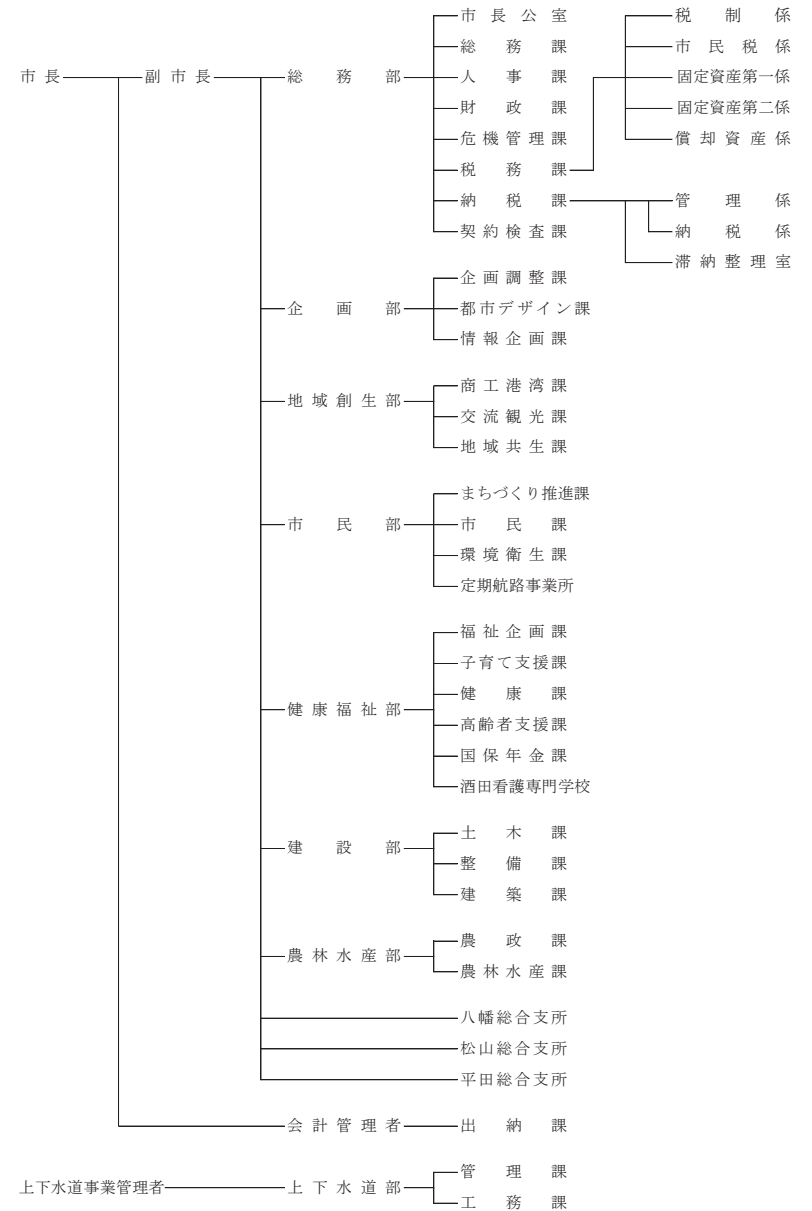
(4) 人口、世帯数等の推移（10月1日現在）

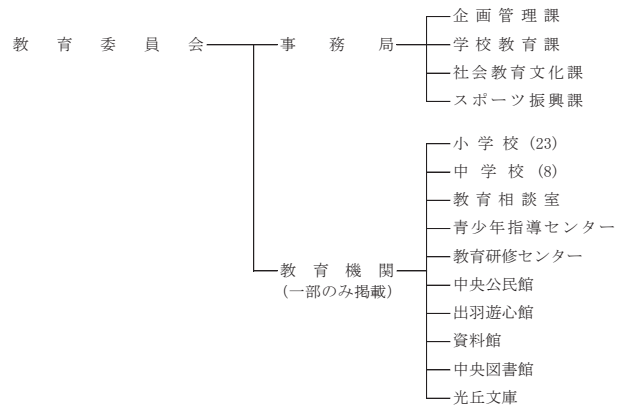
年次	人口	世帯数	面積 (平方メートル)	税務職員数	税務職員 一人当人口	税務職員 一人当世帯数	備考
昭和53	101,359	28,098	174.55	81	1,251.3	346.9	
54	102,109	28,469	174.55	84	1,215.6	338.9	
55	102,600	28,708	174.97	84	1,221.4	341.8	国勢調査
56	103,065	29,038	174.97	83	1,241.7	349.9	
57	102,271	28,844	174.97	82	1,247.2	351.8	
58	102,039	28,882	174.97	82	1,244.4	352.2	
59	101,717	28,893	174.97	81	1,255.8	356.7	
60	101,392	28,938	174.97	80	1,267.4	361.7	国勢調査
61	101,142	29,085	175.00	79	1,280.3	368.2	
62	101,083	29,309	175.00	77	1,312.8	380.6	
63	101,019	29,545	175.00	76	1,329.2	388.8	
平成元年	100,994	29,820	175.78	74	1,364.8	403.0	
2	100,811	30,094	175.78	74	1,362.3	406.7	国勢調査
3	100,938	30,387	175.78	71	1,421.7	428.0	
4	100,906	30,737	175.78	67	1,506.1	458.8	
5	100,950	31,107	175.78	69	1,463.0	450.8	
6	100,986	31,519	175.79	66	1,530.1	477.6	
7	101,230	31,922	175.79	65	1,557.4	491.1	国勢調査
8	101,481	32,404	175.79	65	1,561.2	498.5	
9	101,688	32,796	175.79	62	1,640.1	529.0	
10	101,743	33,108	175.79	62	1,641.0	534.0	
11	101,386	33,374	175.79	60	1,689.8	556.2	
12	101,311	33,771	175.79	60	1,688.5	562.9	国勢調査
13	101,535	34,195	175.84	60	1,692.3	569.9	
14	100,721	34,294	175.84	58	1,736.6	591.3	
15	99,967	34,391	175.84	57	1,753.8	603.4	
16	99,555	34,690	175.84	57	1,746.6	608.6	
17	98,278	34,227	175.84	56	1,755.0	611.2	国勢調査
17(八幡町)	7,067	1,971	204.76	—	—	—	国勢調査
17(松山町)	5,302	1,411	42.92	—	—	—	国勢調査
17(平田町)	6,930	1,947	179.22	—	—	—	国勢調査
18	116,303	39,556	602.79	78	1,491.1	507.1	
19	115,138	39,652	602.79	78	1,476.1	508.4	
20	113,817	39,506	602.79	78	1,459.2	506.5	
21	112,702	39,477	602.79	76	1,482.9	519.4	
22	111,151	38,955	602.79	77	1,443.5	505.9	国勢調査
23	110,253	39,010	602.79	77	1,431.9	506.6	
24	108,862	39,071	602.79	66	1,649.4	592.0	
25	107,685	39,089	602.79	66	1,631.6	592.3	
26	106,418	39,150	602.79	66	1,612.4	593.2	
27	106,244	39,320	602.97	66	1,609.8	595.8	国勢調査
28	105,008	39,346	602.97	66	1,591.0	596.2	
29	103,871	39,447	602.97	65	1,598.0	606.9	
30	102,353	39,430	602.97	64	1,599.3	616.1	
令和元年	100,916	39,581	602.97	64	1,576.8	618.5	
2	100,273	39,402	602.97	63	1,591.6	625.4	国勢調査
3	98,908	39,540	602.97	65	1,521.7	608.3	
4(参考)	97,884	42,705	602.98	65	1,505.9	657.0	7月31日現在 実態調査

※国勢調査以外は山形県推計人口による。令和4年度については、住民基本台帳人口による。
 ※平成17年度以前のデータは合併前の旧酒田市の数値による。

(5) 市の行政機構図

(令和4年4月1日現在)





- 議 会
- 選挙管理委員会
- 監査委員
- 農業委員会
- 固定資産評価審査委員会
- 事務局
- 事務局
- 事務局
- 事務局

- ＜ 広 域 行 政 等 ＞
- 酒田地区広域行政組合
 - 庄内広域行政組合
 - 山形県後期高齢者医療広域連合

(6) 税務機構

(令和4年7月1日現在)

部	課	係	課長	課長補佐	主査	係長	調整主任	主任	主事	専門員	計	
総務部	税務課	課長等	1	1							2	
		税制係			1	(1)	1	3	3		8	
		市民税係			4	(1)	1		9	1	15	
		固定資産第一係			1	(1)	1	1	4		7	
		固定資産第二係			2	1			3	1	7	
		償却資産係		1	1	(1)	1		1		4	
	計	1	2	9	1	4	4	20	2	43		
	納税課	課長等	1	1								2
		管理係		1	1	(1)	1		1	1		5
		納税係			1	1			2			4
滞納整理室			1	2	(1)		4	3	1		11	
計		1	3	4	1	1	4	6	2		22	
合計	2	5	13	2	5	8	26	4		65		

※国民健康保険特別会計支弁職員10名を含む(税務課4名、納税課6名)

※表中「(1)」は係長(室長)兼務である。

(7) 事務分掌

課	係	分 掌 事 務
税 務 課	税 制 係	(1) 税制の総合調整に関すること。 (2) 普通税（個人の市民税及び固定資産税を除く）、入湯税及び国民健康保険税（以下「諸税」という）の賦課及び調査に関すること。 (3) 諸税の申請及び申告書処理に関すること。 (4) 諸証明の作成に関すること。 (5) 市税の調定及び総括に関すること。 (6) 譲与税及び交付金に関すること。 (7) 諸税の減免に関すること。 (8) 税務統計及び各種資料の総括に関すること。 (9) 課の予算、経理及び庶務に関すること。
	市 民 税 係	(1) 個人の市県民税の賦課及び調定に関すること。 (2) 国民健康保険税の賦課に関すること。 (3) 個人の市県民税の減免に関すること。
	固定資産第一係 (土地総括)	(1) 土地及び家屋の調査及び評価並びに固定資産税（土地及び家屋）及び都市計画税の賦課に関すること。 (2) 公簿及び公図の維持管理及び閲覧並びに諸証明に関すること。 (3) 国民健康保険税の賦課に関すること。 (4) 地方税法第422条の3の価格の通知に関すること。 (5) 地方税法第381条第7項による登記事項の修正申出に関すること。 (6) 固定資産税及び都市計画税の減免に関すること。 (7) 特別土地保有税に関すること。
	固定資産第二係 (家屋総括)	(1) 土地及び家屋の調査及び評価並びに固定資産税（土地及び家屋）及び都市計画税の賦課に関すること。 (2) 国民健康保険税の賦課に関すること。 (3) 相続税法第58条の報告に関すること。 (4) 不動産取得税に係る連絡調整に関すること。 (5) 固定資産税及び都市計画税の減免に関すること。
	償 却 資 産 係 (管理総括)	(1) 土地、家屋及び償却資産の調査及び評価並びに固定資産税(土地、家屋及び償却資産)の賦課に関すること。 (2) 名寄帳の維持管理に関すること。 (3) 固定資産税及び都市計画税の調定に関すること。 (4) 納税義務者等の宛名管理に関すること。 (5) 納税通知書の公示送達に関すること。 (6) 国有資産等所在市町村交付金に関すること。 (7) 固定資産課税台帳の縦覧公示に関すること。 (8) 過疎地域の持続的発展の支援に関する特別措置法に係る課税免除に関すること。 (9) 地域経済牽引事業の促進による地域の成長発展の基盤強化に関する法律に係る課税免除に関すること。 (10) 各種申告書等の整理に関すること。 (11) 照会文書に対する回答その他一切の関係事務に関すること。

課	係	分 掌 事 務
納 税 課	管 理 係	(1) 納税思想の高揚に関すること。 (2) 口座振替業務に関すること。 (3) 納税相談に関すること。 (4) 督促状の発付に関すること。 (5) 現金受払管理に関すること。 (6) 市税及び個人県民税の消し込みに関すること。 (7) 徴収簿の税額更訂に関すること。 (8) 過誤納金の還付充当に関すること。 (9) 納税通知書及び収入票の整理保管に関すること。 (10) 県民税の徴収報告及び払込みに関すること。 (11) 歳入の決算調整及び統計に関すること。 (12) 不納欠損事務に関すること。 (13) 市税に係る督促手数料、延滞金及び滞納処分費の調定に関すること。 (14) 市税の滞納繰越額の調定に関すること。 (15) 課の予算、経理及び庶務に関すること。
	納 税 係	(1) 市税及び個人県民税の督促及び徴収に関すること。 (2) 滞納処分の執行停止に関すること。 (3) 徴収猶予、換価猶予及び納税義務消滅に関すること。 (4) 徴収計画に関すること。 (5) 徴収に係る諸申請及び調査に関すること。 (6) 滞納に係る差押え及び解除に関すること。 (7) 交付要求に関すること。 (8) 納税相談に関すること。 (9) 公示送達に関すること。 (10) 徴収の囑託及び受託に関すること。 (11) 現金受払及び証券納付に関すること。 (12) 徴収に係る所属担当課相互の連絡調整に関すること。
	滞 納 整 理 室	(1) 市税、個人県民税及び公課の滞納整理（高額及び徴収困難な滞納者に限る。）に関すること。 (2) 滞納処分の執行停止に関すること。 (3) 徴収猶予、換価猶予及び納税義務消滅に関すること。 (4) 徴収に係る諸申請及び調査に関すること。 (5) 滞納に係る差押え及び解除に関すること。 (6) 公売事務に関すること。 (7) 交付要求に関すること。 (8) 納付相談に関すること。 (9) 公示送達に関すること。 (10) 徴収の囑託及び受託に関すること。 (11) 現金受払及び証券納付に関すること。 (12) 債権管理に関する各課への指導、助言及び連絡調整に関すること。

(8) 固定資産評価審査委員会

- 委員 和 島 繁 輝（任期 令和2年11月29日から令和5年11月28日まで）
 ” 金 野 一 枝（任期 令和2年11月29日から令和5年11月28日まで）
 ” 阿 部 一 保（任期 令和2年11月29日から令和5年11月28日まで）
 書記 総務課内に2名の書記を置く。

2. 市の財政と市税の概要

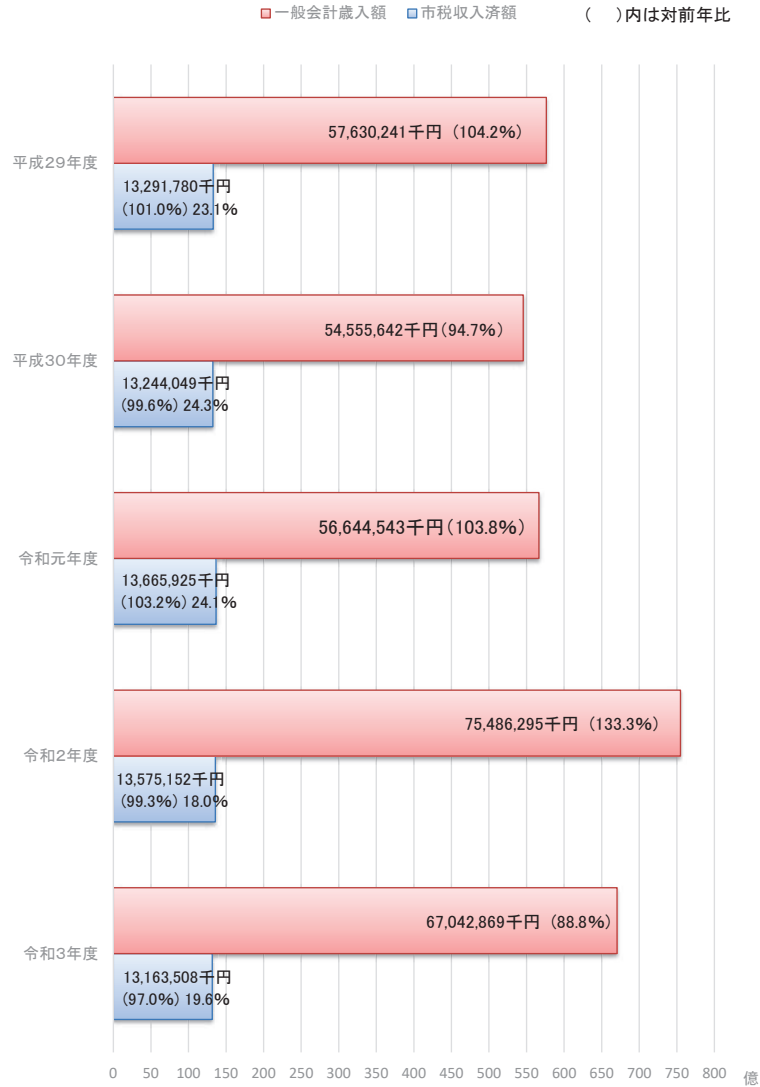
(1) 令和3年度一般会計歳入歳出決算額

科 目	歳 入		入	
	予 算 額	取 入 済 額	取 入 率	収入済額構成比
	円	円	%	%
1. 市税	13,156,844,000	13,163,508,028	100.1	19.6
(1)市民税	5,381,227,000	5,371,140,241	99.8	40.8
(2)固定資産税	5,940,994,000	5,951,255,420	100.2	45.2
(3)軽自動車税	361,528,000	363,805,520	100.6	2.8
(4)市たばこ税	643,200,000	646,018,976	100.4	4.9
(5)鉱産税	1,000	89,900	8,990.0	0.0
(6)特別土地保有税	1,000	0	0.0	0.0
(7)入湯税	19,100,000	18,987,375	99.4	0.1
(8)都市計画税	808,515,000	810,375,481	100.2	6.2
(9)旧法による税	2,278,000	1,835,115	80.6	0.0
2. 地方譲与税	449,870,000	468,571,278	104.2	0.7
(1)地方揮発油譲与税	91,500,000	102,319,000	111.8	21.8
(2)自動車重量譲与税	287,200,000	292,542,000	101.9	62.4
(3)森林環境譲与税	42,670,000	42,437,000	99.5	9.1
(4)特別とん譲与税	20,100,000	21,545,278	107.2	4.6
(5)航空機燃料譲与税	8,400,000	9,728,000	115.8	2.1
3. 利子割交付金	8,500,000	7,908,000	93.0	0.0
4. 配当割交付金	24,500,000	38,463,000	157.0	0.1
5. 株式等譲渡所得割交付金	19,100,000	50,041,000	262.0	0.1
6. 法人事業税交付金	150,400,000	180,350,000	119.9	0.3
7. 地方消費税交付金	2,521,000,000	2,567,741,000	101.9	3.8
8. ゴルフ場利用税交付金	6,000,000	6,397,440	106.6	0.0
9. 環境性能割交付金	27,300,000	29,445,000	107.9	0.0
10. 地方特例交付金	313,784,000	314,116,000	100.1	0.5
(1)地方特例交付金	78,545,000	78,545,000	100.0	16.8
(2)新型コロナウイルス感染症対策 地方税減収補填特別交付金	235,239,000	235,571,000	100.1	50.3
11. 地方交付税	14,844,119,000	14,994,539,000	101.0	22.4
12. 交通安全対策特別交付金	16,752,000	16,860,000	100.6	0.0
13. 分担金及び負担金	188,321,000	192,996,058	102.5	0.3
14. 使用料及び手数料	415,338,000	381,184,480	91.8	0.6
15. 国庫支出金	13,499,857,000	12,349,854,279	91.5	18.4
16. 県支出金	5,143,594,327	4,582,864,825	89.1	6.8
17. 財産収入	411,809,000	425,293,486	103.3	0.6
18. 寄附金	3,525,574,000	3,502,828,527	99.4	5.2
19. 繰入金	3,174,941,000	3,157,180,611	99.4	4.7
20. 繰越金	1,802,459,029	1,802,459,464	100.0	2.7
21. 諸収入	3,840,989,000	3,827,467,940	99.6	5.7
22. 市債	6,419,100,000	4,982,800,000	77.6	7.4
計	69,960,151,356	67,042,869,416	95.8	100.0

※市税、地方譲与税の内訳の構成比は、それぞれ市税、地方譲与税に対する構成比である。

科 目	歳 出		出	
	予 算 額	支 出 済 額	執 行 率	支出済額構成比
	円	円	%	%
1. 議 会 費	351,616,000	344,319,920	97.9	0.5
2. 総 務 費	17,043,790,259	14,680,354,624	86.1	22.6
3. 民 生 費	18,642,959,330	17,967,616,909	96.4	27.7
4. 衛 生 費	4,771,582,716	4,594,774,328	96.3	7.1
5. 労 働 費	93,493,000	83,648,982	89.5	0.1
6. 農 林 水 産 業 費	4,034,696,000	3,564,623,301	88.3	5.5
7. 商 工 費	4,090,663,000	3,963,371,444	96.9	6.1
8. 土 木 費	5,430,856,867	5,213,749,715	96.0	8.0
9. 消 防 費	2,198,935,400	1,881,189,692	85.6	2.9
10. 教 育 費	5,127,270,500	4,388,597,832	85.6	6.8
11. 災 害 復 旧 費	21,818,000	18,034,500	82.7	0.0
12. 公 債 費	8,127,560,000	8,122,262,894	99.9	12.5
13. 予 備 費	24,910,284	0	0.0	0.0
計	69,960,151,356	64,822,544,141	92.7	100.0

(2) 一般会計歳入額と市税の一般会計に対する割合の推移



(3) 令和4年度一般会計当初予算額

歳 入			歳 出		
科 目	予 算 額	構 成 比	科 目	予 算 額	構 成 比
	千円	%		千円	%
1. 市税	13,042,467	23.4	1. 議会費	336,103	0.6
(1) 市民税	5,301,623	40.6	2. 総務費	8,592,562	15.4
(2) 固定資産税	5,897,890	45.2	(1) 総務管理費	7,531,269	87.6
(3) 軽自動車税	378,142	2.9	(2) 徴税費	538,568	6.3
(4) 市たばこ税	628,000	4.8	(3) 戸籍住民基本台帳費	336,608	3.9
(5) 釵産税	90	0.0	(4) 選挙費	115,561	1.3
(6) 入湯税	19,200	0.1	(5) 統計調査費	27,226	0.3
(7) 都市計画税	816,287	6.3	(6) 監査委員費	43,330	0.5
(8) 旧法による税	1,235	0.0	3. 民生費	16,082,297	28.8
2. 地方譲与税	467,912	0.8	4. 衛生費	4,221,424	7.6
3. 利子割交付金	8,100	0.0	5. 労働費	104,126	0.2
4. 配当割交付金	24,700	0.0	6. 農林水産業費	2,832,492	5.1
5. 株式等譲渡所得割交付金	20,000	0.0	7. 商工費	4,098,745	7.3
6. 法人事業税交付金	163,000	0.3	8. 土木費	4,647,324	8.3
7. 地方消費税交付金	2,430,200	4.4	9. 消防費	1,679,181	3.0
8. ゴルフ場利用税交付金	5,500	0.0	10. 教育費	5,601,447	10.0
9. 環境性能割交付金	36,500	0.1	11. 災害復旧費	3,000	0.0
10. 地方特例交付金	73,687	0.1	12. 公債費	7,581,299	13.6
(1) 地方特例交付金	72,300	98.1	13. 予備費	30,000	0.1
(2) 新型コロナウイルス感染症 対策地方税減収補填特別交付金	1,387	1.9			
11. 地方交付税	14,590,000	26.1			
12. 交通安全対策特別交付金	16,752	0.0			
13. 分担金及び負担金	164,544	0.3			
14. 使用料及び手数料	448,283	0.8			
15. 国庫支出金	6,275,555	11.2			
16. 県支出金	3,978,394	7.1			
17. 財産収入	106,134	0.2			
18. 寄附金	3,003,010	5.4			
19. 繰入金	2,563,645	4.6			
20. 繰越金	400,000	0.7			
21. 諸収入	3,522,917	6.3			
22. 市債	4,468,700	8.0			
計	55,810,000	100.0	計	55,810,000	100.0

※市税、総務費の内訳の構成比は、それぞれ市税、総務費に対する構成比である。

(4) 基準財政収入額の推移

(単位：千円)

税目	年度					
	平成30年度	令和元年度	令和2年度	令和3年度	令和4年度	
市民税	個人均等割	135,112	135,643	135,034	133,971	133,354
	法人均等割	282,489	282,376	283,988	282,564	279,377
	所得割	3,310,969	3,382,534	3,374,816	3,215,687	3,321,576
	法人税割	556,153	540,440	358,831	154,286	357,045
固定資産税	土地	1,200,022	1,194,377	1,188,652	1,173,261	1,174,347
	家屋	1,955,304	1,993,632	2,030,169	2,008,929	2,054,863
	償却資産	1,177,681	1,399,571	1,394,032	1,330,673	1,268,684
軽自動車税	248,319	252,270	-	-	-	
軽自動車税種別割	-	-	259,167	260,021	269,215	
軽自動車税環境性能割	-	3,378	8,964	9,145	16,034	
市たばこ税	485,524	476,138	482,568	487,006	491,528	
鉱産税	59	15	-	-	68	
特別土地保有税	-	-	-	-	-	
市町村交付金及び納付金	47,774	46,806	46,146	44,468	43,868	
利子割交付金	17,279	14,691	8,768	5,356	2,305	
配当割交付金	22,374	23,509	22,101	19,164	20,943	
株式等譲渡所得割交付金	22,821	22,762	11,672	26,325	33,853	
法人事業税交付金	-	-	82,307	103,070	147,222	
地方消費税交付金	1,742,176	1,679,259	2,183,854	2,137,041	2,162,852	
ゴルフ場利用税交付金	5,145	4,992	4,761	4,762	4,761	
自動車取得税交付金	75,439	36,180	-	-	-	
環境性能割交付金	-	11,755	23,249	21,821	29,879	
地方特例交付金	40,481	55,233	65,218	58,910	60,323	
児童手当特例交付金	-	-	-	-	-	
特別交付金	-	-	-	-	-	
所得譲与税	-	-	-	-	-	
特別とん譲与税	18,208	21,327	10,815	22,965	20,990	
地方道路譲与税	-	-	-	-	-	
地方揮発油譲与税	110,937	108,989	105,450	100,944	100,784	
自動車重量譲与税	281,142	279,493	288,453	283,854	286,106	
航空機燃料譲与税	17,692	16,277	17,256	13,721	9,874	
森林環境譲与税	-	19,995	42,489	42,459	54,647	
交通安全対策特別交付金	20,398	19,046	18,177	17,315	17,686	
低工法等による控除額	△ 54,525	△ 31,746	△ 23,587	△ 10,361	△ 8,864	
減税補てん償相当特例加算額	-	-	-	-	-	
地方税等減取補てん臨時交付金	-	-	-	-	-	
東日本大震災に係る特例加算額	27	10	20	-	-	
計	11,719,000	11,988,952	12,423,370	11,947,357	12,353,320	
錯誤額	△ 2,637	96	△ 1,029	△ 1,506	-	
合計	11,716,363	11,989,048	12,422,341	11,945,851	12,353,320	

(5) 基準財政需要額、基準財政収入額の比較

(単位：千円)

項目	平成30年度	令和元年度	令和2年度	令和3年度	令和4年度
基準財政需要額(一本算定)	24,120,611	24,187,166	24,777,949	24,800,303	25,429,089
基準財政収入額(一本算定)	11,719,000	11,988,952	12,423,370	11,947,357	12,353,320
財政力指数(単年度)	0.486	0.496	0.501	0.482	0.486
財政力指数(3か年平均)	0.478	0.486	0.494	0.488	0.494

※財政力指数の算出は錯誤前

(6) 市税の市民負担状況

(単位：円)

区分	年度						
	平成30年度	令和元年度	令和2年度	令和3年度	令和4年度(参考)		
市民一人当り	市民税(個人)	42,761	44,083	43,943	44,133	44,296	
	固定資産税(土地・家屋・償却)	55,600	60,158	63,356	59,423	61,896	
一世帯当り	市民税(個人)	111,000	112,393	111,828	110,408	101,530	
	固定資産税(土地・家屋・償却)	144,327	153,380	161,232	148,660	141,872	
納税義務者一人当り	市民税(個人)	83,003	84,864	84,314	84,280	84,913	
	固定資産税(土地・家屋・償却)	126,572	135,060	137,196	127,476	131,547	
	都市計画税	25,263	25,499	25,853	24,195	25,422	
	国民健康保険税	医療分	107,894	106,461	89,600	79,135	73,168
		支援金分	33,926	33,316	33,369	33,782	30,136
介護分		31,301	30,203	30,802	30,535	29,311	
被保険者一人当り国民健康保険税	医療分	69,127	68,788	58,422	52,274	49,028	
	支援金分	21,736	21,526	21,758	22,315	20,193	
	介護分	26,809	26,034	26,758	26,835	25,839	

※最終調定と、国勢調査、山形県推計人口による。
 (ただし、令和4年度のみの7月末調定と、7月31日現在人口世帯数実態調査による参考)
 固定資産税・都市計画税の税額と納税義務者数には法人分を含む。

(7) 市税目別予算額の推移

(単位：千円、%)

税目			平成30年度			令和元年度		
			予算現額	対前年度 増減率	構成比	予算現額	対前年度 増減率	構成比
市民税	個人	当初予算額	4,396,150	2.7	33.5	4,346,250	△ 1.1	32.3
		補正予算額	△ 11,850			86,850		
		計	4,384,300	1.0	33.2	4,433,100	1.1	32.7
	法人	当初予算額	1,153,120	2.0	8.8	1,250,880	8.5	9.3
		補正予算額	115,280			△ 61,470		
		計	1,268,400	9.5	9.6	1,189,410	△ 6.2	8.8
	計	当初予算額	5,549,270	2.6	42.3	5,597,130	0.9	41.7
		補正予算額	103,430			25,380		
		計	5,652,700	2.8	42.7	5,622,510	△ 0.5	41.4
	固定資産税	土地・家屋 償却資産	当初予算額	5,663,620	△ 0.3	43.2	5,960,150	5.2
補正予算額			34,980			96,870		
		計	5,698,600	△ 1.0	43.1	6,057,020	6.3	44.7
交付金		当初予算額	63,690	△ 3.9	0.5	62,406	△ 2.0	0.5
		補正予算額	8					
		計	63,698	△ 4.0	0.5	62,406	△ 2.0	0.5
計	当初予算額	5,727,310	△ 0.4	43.7	6,022,556	5.2	44.8	
	補正予算額	34,988			96,870			
	計	5,762,298	△ 1.1	43.6	6,119,426	6.2	45.1	
軽自動車税	当初予算額	328,450	3.3	2.5	336,890	2.6	2.5	
	補正予算額	△ 450			△ 3,100			
	計	328,000	3.5	2.5	333,790	1.8	2.5	
軽自動車税 (環境性能割)	当初予算額				1,760		0.0	
	補正予算額				1,840		0.0	
	計				3,600		0.0	
軽自動車税 (種別割)	当初予算額							
	補正予算額							
	計							
市たばこ税	当初予算額	648,900	△ 0.9	4.9	614,840	△ 5.2	4.6	
	補正予算額	△ 27,100			8,160			
	計	621,800	△ 4.1	4.7	623,000	0.2	4.6	
釧産税	当初予算額	100	△ 75.0	0.0	20	△ 80.0	0.0	
	補正予算額	△ 82			△ 19			
	計	18	△ 76.0	0.0	1	△ 94.4	0.0	
特別土地保有税	当初予算額	1	0.0	0.0	1	0.0	0.0	
	補正予算額							
	計	1	0.0	0.0	1	0.0	0.0	
入湯税	当初予算額	31,100	△ 8.0	0.2	29,300	△ 5.8	0.2	
	補正予算額	△ 200			700			
	計	30,900	△ 3.4	0.2	30,000	△ 2.9	0.2	
都市計画税	当初予算額	827,260	△ 0.5	6.3	835,920	1.0	6.2	
	補正予算額	2,240						
	計	829,500	△ 1.2	6.3	835,920	0.8	6.2	
旧法による税	当初予算額							
	補正予算額							
	計							
市税合計	当初予算額	13,112,391	0.9	100.0	13,436,657	2.5	100.0	
	補正予算額	112,826			127,991			
	計	13,225,217	0.5	100.0	13,564,648	2.6	100.0	

令和2年度			令和3年度			令和4年度		
予算現額	対前年度 増減率	構成比	予算現額	対前年度 増減率	構成比	予算現額	対前年度 増減率	構成比
4,402,599	1.3	32.7	4,236,377	△ 3.8	33.1	4,276,658	1.0	32.8
△ 13,920			107,160					
4,388,679	△ 1.0	32.5	4,343,537	△ 1.0	33.0	4,276,658	△ 1.5	32.8
1,145,211	△ 8.4	8.5	846,522	△ 26.1	6.6	1,024,965	21.1	7.9
△ 226,340			191,168					
918,871	△ 22.7	6.8	1,037,690	12.9	7.9	1,024,965	△ 1.2	7.9
5,547,810	△ 0.9	41.3	5,082,899	△ 8.4	39.7	5,301,623	4.3	40.6
△ 240,260			298,328					
5,307,550	△ 5.6	39.3	5,381,227	1.4	40.9	5,301,623	△ 1.5	40.6
6,011,676	0.9	44.7	5,835,693	△ 2.9	45.6	5,839,401	0.1	44.8
288,300			46,012					
6,299,976	4.0	46.7	5,881,705	△ 6.6	44.7	5,839,401	△ 0.7	44.8
61,526	△ 1.4	0.5	59,289	△ 3.6	0.5	58,489	△ 1.3	0.4
61,526	△ 1.4	0.5	59,289	△ 3.6	0.5	58,489	△ 1.3	0.4
6,073,202	0.8	45.2	5,894,982	△ 2.9	46.0	5,897,890	0.0	45.2
288,300			46,012					
6,361,502	4.0	47.1	5,940,994	△ 6.6	45.2	5,897,890	△ 0.7	45.2
14,190	706.3	0.1	13,771	△ 3.0	0.1	22,100	60.5	0.2
△ 1,390								
12,800	255.6	0.1	13,771	7.6	0.1	22,100	60.5	0.2
340,450		2.5	349,637	2.7	2.7	356,042	1.8	2.7
△ 250			△ 1,880					
340,200		2.5	347,757	2.2	2.6	356,042	2.4	2.7
609,340	△ 0.9	4.5	624,270	2.5	4.9	628,000	0.6	4.8
			18,930					
609,340	△ 2.2	4.5	643,200	5.6	4.9	628,000	△ 2.4	4.8
1	△ 95.0	0.0	1	-	0.0	90	8900.0	0.0
1	0.0	0.0	1	0.0	0.0	90	8900.0	0.0
1	0.0	0.0	1	0.0	0.0	0	△ 100.0	0.0
1	0.0	0.0	1	0.0	0.0	-	△ 100.0	0.0
23,300	△ 20.5	0.2	26,051	11.8	0.2	19,200	△ 26.3	0.1
△ 13,500			△ 6,951					
9,800	△ 67.3	0.1	19,100	94.9	0.1	19,200	0.5	0.1
836,100	0.0	6.2	812,031	△ 2.9	6.3	816,287	0.5	6.3
21,290			-3,516					
857,390	2.6	6.3	808,515	△ 5.7	6.1	816,287	1.0	6.3
4,360		0.0	2,278	△ 47.8	0.0	1,235	△ 45.8	0.0
4,360		0.0	2,278	△ 47.8	0.0	1,235	△ 45.8	0.0
13,448,754	0.1	97.3	12,805,921	△ 4.8	97.1	13,042,467	1.8	97.1
54,190			350,923			-		
13,502,944	△ 0.5	97.4	13,156,844	△ 2.6	97.2	13,042,467	△ 0.9	97.1

(8) 市税及び国民健康保険税目別決算額の推移

税 目			年度				
			平成30年度				
			調定額	収入済額	収納率	収入額増減率	
市 民 税	個 人	現年課税分	4,376,733	4,347,609	99.3	0.7	
		滞納繰越分	138,217	41,051	29.7	△ 25.1	
		計	4,514,950	4,388,660	97.2	0.4	
	法 人	現年課税分	1,261,605	1,282,181	101.6	6.7	
		滞納繰越分	11,589	2,715	23.4	△ 3.0	
		計	1,273,194	1,284,896	100.9	6.6	
	計	現年課税分	5,638,338	5,629,790	99.8	2.0	
		滞納繰越分	149,806	43,766	29.2	△ 24.0	
		計	5,788,144	5,673,556	98.0	1.7	
	固定資産税	土地・家屋 償 却 資 産	現年課税分	5,690,816	5,629,662	98.9	△ 1.4
			滞納繰越分	345,188	61,503	17.8	△ 31.7
			計	6,036,004	5,691,165	94.3	△ 1.9
交付金		現年課税分	63,698	63,698	100.0	△ 4.0	
		現年課税分	5,754,514	5,693,360	98.9	△ 1.4	
		滞納繰越分	345,188	61,503	17.8	△ 31.7	
計	現年課税分	6,099,702	5,754,863	94.3	△ 1.9		
	滞納繰越分	329,458	323,936	98.3	3.1		
	計	348,928	329,141	94.3	△ 3.0		
軽自動車税	現年課税分	329,458	323,936	98.3	3.1		
	滞納繰越分	19,470	5,205	26.7	△ 3.6		
	計	348,928	329,141	94.3	△ 3.0		
軽自動車税 (環境性能割)	現年課税分						
	滞納繰越分						
	計						
軽自動車税 (種別割)	現年課税分						
	滞納繰越分						
	計						
市たばこ税	現年課税分	626,986	626,986	100.0	△ 3.5		
釵産税	現年課税分	18	18	100.0	△ 77.2		
特別土地保有税	現年課税分	-	-	-	-		
入湯税	現年課税分	31,123	31,123	100.0	△ 3.3		
都市計画税	現年課税分	828,059	819,160	98.9	△ 1.6		
	滞納繰越分	51,644	9,202	17.8	△ 31.6		
	計	879,703	828,362	94.2	△ 2.1		
旧法による税 (軽自動車税)	現年課税分						
	滞納繰越分						
	計						
市 税 合 計	現年課税分	13,208,496	13,124,373	99.4	△ 0.0		
	滞納繰越分	566,108	119,676	21.1	△ 28.1		
	計	13,774,604	13,244,049	96.1	△ 0.4		
国民健康保険税	一般被保険者分	基礎課税額	現年課税分	1,523,192	1,449,495	95.2	△ 8.6
			滞納繰越分	374,025	83,782	22.4	△ 11.6
		後期高齢者支援金等課税額	現年課税分	478,969	455,832	95.2	△ 9.1
			滞納繰越分	118,109	26,557	22.5	△ 13.0
		介護納付金課税額	現年課税分	179,734	167,582	93.2	△ 14.3
			滞納繰越分	71,231	14,269	20.0	△ 19.2
	計	2,745,260	2,197,517	80.0	△ 9.4		
	退職被保険者分	基礎課税額	現年課税分	15,371	15,060	98.0	△ 63.8
			滞納繰越分	17,027	6,122	36.0	△ 5.0
		後期高齢者支援金等課税額	現年課税分	4,820	4,723	98.0	△ 63.9
			滞納繰越分	5,020	1,875	37.4	△ 12.8
		介護納付金課税額	現年課税分	4,631	4,547	98.2	△ 66.6
			滞納繰越分	5,746	2,152	37.5	△ 11.6
	計	52,615	34,479	65.5	△ 56.5		
	合 計	2,797,875	2,231,996	79.8	△ 10.9		

(単位：千円、%)

令和元年度				令和2年度				令和3年度			
調定額	収入済額	収納率	収入額増減率	調定額	収入済額	収納率	収入額増減率	調定額	収入済額	収納率	収入額増減率
4,448,640	4,418,009	99.3	1.6	4,406,256	4,380,940	99.4	△ 0.8	4,363,006	4,335,622	99.4	△ 1.0
109,921	33,470	30.4	△ 18.5	100,585	33,032	32.8	△ 1.3	88,146	29,202	33.1	△ 11.6
4,558,561	4,451,479	97.7	1.4	4,506,841	4,413,972	97.9	△ 0.8	4,451,152	4,364,824	98.1	△ 1.1
1,236,727	1,240,572	100.3	△ 3.2	948,295	928,563	97.9	△ 25.2	988,843	989,438	100.1	6.6
9,038	1,740	19.3	△ 35.9	8,549	1,996	23.3	14.7	21,932	16,878	77.0	745.6
1,245,765	1,242,312	99.7	△ 3.3	956,844	930,559	97.3	△ 25.1	1,010,775	1,006,316	99.6	8.1
5,685,367	5,658,581	99.5	0.5	5,354,551	5,309,503	99.2	△ 6.2	5,351,849	5,325,060	99.5	0.3
118,959	35,210	29.6	△ 19.5	109,134	35,028	32.1	△ 0.5	110,078	46,080	41.9	31.6
5,804,326	5,693,791	98.1	0.4	5,463,685	5,344,531	97.8	△ 6.1	5,461,927	5,371,140	98.3	0.5
6,070,936	6,013,045	99.0	6.8	6,352,879	6,276,865	98.8	4.4	5,874,466	5,828,331	99.2	△ 7.1
277,237	56,766	20.5	△ 7.7	225,210	46,994	20.9	△ 17.2	209,348	63,636	30.4	35.4
6,348,173	6,069,811	95.6	6.7	6,578,089	6,323,859	96.1	4.2	6,083,814	5,891,967	96.8	△ 6.8
62,407	62,407	100.0	△ 2.0	61,526	61,526	100.0	△ 1.4	59,289	59,289	100.0	△ 3.6
6,133,343	6,075,452	99.1	6.7	6,414,405	6,338,391	98.8	4.3	5,933,755	5,887,620	99.2	△ 7.1
277,237	56,766	20.5	△ 7.7	225,210	46,994	20.9	△ 17.2	209,348	63,636	30.4	35.4
6,410,580	6,132,218	95.7	6.6	6,639,615	6,385,385	96.2	4.1	6,143,103	5,951,256	96.9	△ 6.8
335,500	331,249	98.7	2.3			-	△ 100.0				
16,837	4,069	24.2	△ 21.8			-	△ 100.0				
352,337	335,318	95.2	1.9			-	△ 100.0				
3,677	3,677	100.0	-	13,600	13,600	100.0	269.9	14,117	14,117	100.0	3.8
-	-	-	-	-	-	-	-	-	-	-	-
3,677	3,677	100.0	-	13,600	13,600	100.0	269.9	14,117	14,117	100.0	3.8
				344,513	341,933	99.3	-	351,250	348,561	99.2	1.9
				-	-	-	-	1,644	1,128	42.7	-
				344,513	341,933	99.3	-	353,894	349,689	98.8	2.3
633,788	633,788	100.0	1.1	606,983	606,983	100.0	△ 4.2	646,019	646,019	100.0	6.4
1	1	100.0	△ 94.4	-	-	-	△ 100.0	90	90	100.0	-
-	-	-	-	-	-	-	-	-	-	-	-
30,318	30,318	100.0	△ 2.6	17,398	17,398	100.0	△ 42.6	18,987	18,987	100.0	9.1
836,348	828,373	99.0	1.1	864,690	854,420	98.8	3.1	807,690	801,347	99.2	△ 6.2
41,227	8,441	20.5	△ 8.3	32,863	6,857	20.9	△ 18.8	29,702	9,028	30.4	31.7
877,575	836,814	95.4	1.0	897,553	861,277	96.0	2.9	837,392	810,375	96.8	△ 5.9
				9	9	100.0	-	2	2	100.0	△ 77.8
				13,799	4,036	29.2	-	8,627	1,833	21.2	△ 54.6
				13,808	4,045	29.3	-	8,629	1,835	21.3	△ 54.6
13,658,342	13,561,439	99.3	3.3	13,616,149	13,482,237	99.0	△ 0.6	13,123,759	13,041,803	99.4	△ 3.3
454,260	104,486	23.0	△ 12.7	381,006	92,915	24.4	△ 11.1	360,399	121,705	33.8	31.0
14,112,602	13,665,925	96.8	3.2	13,997,155	13,575,152	97.0	△ 0.7	13,484,158	13,163,508	97.6	△ 3.0
1,489,838	1,419,303	95.3	△ 2.1	1,251,171	1,204,811	96.3	△ 15.1	1,084,627	1,046,256	96.5	△ 13.2
303,852	72,525	23.9	△ 13.4	271,749	70,598	26.0	△ 2.7	227,243	58,771	25.9	△ 16.8
466,228	444,050	95.2	△ 2.6	465,963	448,495	96.3	1.0	463,018	446,556	96.4	△ 0.4
95,488	22,738	23.8	△ 14.4	85,035	22,289	26.2	△ 2.0	73,297	19,422	26.5	△ 12.9
169,247	157,798	93.2	△ 5.8	168,304	158,923	94.4	0.7	160,127	151,775	94.8	△ 4.5
56,214	11,820	21.0	△ 17.2	50,450	11,382	22.6	△ 3.7	43,746	9,942	22.7	△ 12.7
2,580,867	2,128,234	82.5	△ 3.2	2,292,672	1,916,498	83.6	△ 9.9	2,052,058	1,732,722	84.4	△ 9.6
2,313	2,203	95.2	△ 85.4	4	-	0.0	△ 100.0	-	-	-	-
7,943	2,384	30.0	△ 61.1	4,301	1,011	23.5	△ 57.6	2,768	418	15.1	△ 58.7
724	690	95.3	△ 85.4	1	-	0.0	△ 100.0	-	-	-	-
2,224	617	27.7	△ 67.1	1,122	287	25.6	△ 53.5	670	133	19.9	△ 53.7
674	640	95.0	△ 85.9	1	-	0.0	△ 100.0	-	-	-	-
2,431	737	30.3	△ 65.8	1,202	313	26.0	△ 57.5	720	137	19.0	△ 56.2
16,309	7,271	44.6	△ 78.9	6,631	1,611	24.3	△ 77.8	4,158	688	16.5	△ 57.3
2,597,176	2,135,505	82.2	△ 4.3	2,299,303	1,918,109	83.4	△ 10.2	2,056,216	1,733,410	84.3	△ 9.6

II 市（県）民税

1. 市（県）民税年度別納税義務者数

- (1) 市民税（個人）
- (2) 県民税

2. 市（県）民税年度別調定額

- (1) 市民税
- (2) 県民税

3. 所得区分による課税状況

- (1) 年度別納税義務者数
- (2) 年度別総所得金額等
- (3) 年度別市民税額

4. 令和4年度課税状況調

5. 令和4年度課税所得状況

- (1) 課税標準額段階別所得分類
- (2) 令和4年度個人市民税納税義務者数及び調定額構成比

6. 法人市民税の推移

- (1) 納税義務者数及び調定額
- (2) 月別調定額
- (3) 令和3年度業種別調定額

1. 市（県）民税年度別納税義務者数

(1) 市民税（個人）

区分		年度				
		平成30年度	令和元年度	令和2年度	令和3年度	令和4年度
総 数	納税義務者数	52,488人	52,203人	51,997人	51,554人	50,849人
	うち年金特徴に係る分	10,671	10,814	11,079	11,118	11,080
	均等割のみ	6,190	6,055	5,969	5,690	5,516
	うち年金特徴に係る分	5,118	5,245	5,476	5,379	5,207
	均等割・所得割合算	46,298	46,148	46,028	45,864	45,333
	うち年金特徴に係る分	5,553	5,569	5,603	5,739	5,873
特別 徴収	納税義務者数	36,594	36,525	36,355	36,299	36,001
	均等割のみ	2,479	2,369	2,328	2,299	2,184
	均等割・所得割合算	34,115	34,156	34,027	34,000	33,817
普通 徴収	納税義務者数	15,894	15,678	15,642	15,255	14,848
	均等割のみ	3,711	3,686	3,641	3,391	3,332
	均等割・所得割合算	12,183	11,992	12,001	11,864	11,516
特別徴収義務者数		4,390	4,351	4,274	4,266	4,242

※各年度とも当初調定の数値。令和4年度分は令和4年7月1日現在。

(2) 県民税

区分		年度				
		平成30年度	令和元年度	令和2年度	令和3年度	令和4年度
納税義務者数		52,488人	52,203人	51,997人	51,554人	50,849人
均等割のみ		6,211	6,085	5,984	5,720	5,532
均等割・所得割合算		46,277	46,118	46,013	45,834	45,317

2. 市（県）民税年度別調定額

(1) 市民税

(単位：千円)

区分		年度		平成30年度	令和元年度	令和2年度	令和3年度	令和4年度
		課税所得金額	所得割					
個人	総数	課税所得金額		73,248,829	75,428,125	74,151,362	73,552,203	74,708,659
		所得割		4,150,782	4,222,472	4,185,040	4,113,730	4,159,448
		うち年金特徴に係る分		155,312	152,737	153,197	157,013	160,332
		均等割		183,709	182,711	181,990	180,441	177,973
		うち年金特徴に係る分		29,767	29,665	30,043	30,128	29,818
		計		4,334,491	4,405,183	4,367,030	4,294,171	4,337,421
	うち年金特徴に係る分		185,079	182,402	183,240	187,141	190,150	
	特別徴収	所得割		3,349,457	3,398,371	3,385,689	3,301,233	3,351,623
		均等割		128,079	127,838	127,243	127,047	126,004
		計		3,477,536	3,526,209	3,512,932	3,428,280	3,477,627
	普通徴収	所得割		801,325	824,101	799,351	812,497	807,825
		均等割		55,630	54,873	54,747	53,394	51,969
計			856,955	878,974	854,098	865,891	859,794	
法人	課税標準となる額		7,166,216	7,002,328	6,192,709	7,001,451		
	法人税割		908,846	893,354	614,123	656,643		
	均等割		352,758	343,373	334,171	332,200		
	計		1,261,605	1,236,727	948,294	988,843		
退職			191人	187人	175人	176人		
			28,812	30,346	23,895	38,095		

※各年度とも当初調定の数値。法人、退職は最終調定。
 ※令和4年度分は令和4年7月1日現在。

(2) 県民税

(単位：千円)

区分		年度		平成30年度	令和元年度	令和2年度	令和3年度	令和4年度
		課税所得金額	所得割					
総数	課税所得金額			73,244,145	75,427,987	74,151,302	73,550,592	74,708,566
	所得割			2,766,120	2,813,894	2,788,933	2,741,360	2,771,830
	均等割			131,163	130,505	129,995	128,328	127,123
	計			2,897,283	2,944,399	2,918,928	2,869,688	2,898,953
特別徴収	所得割			2,324,789	2,265,089	2,256,057	2,199,002	2,233,659
	均等割			91,665	91,324	90,882	90,722	90,012
	計			2,416,454	2,356,413	2,346,939	2,289,724	2,323,671
普通徴収	所得割			441,331	548,805	532,876	542,358	538,171
	均等割			39,498	39,181	39,113	37,606	37,111
	計			480,829	587,986	571,989	579,964	575,282

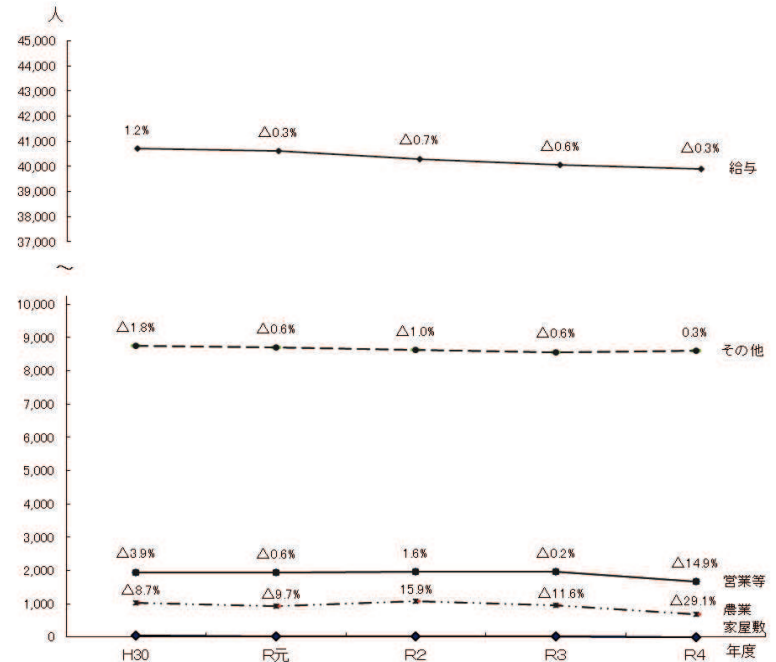
3. 所得区分による課税状況(各年度とも課税状況調による)

(1) 年度別納税義務者数

区分	年度		平成30年度		令和元年度		令和2年度		令和3年度		令和4年度	
	人数	構成比	人数	構成比	人数	構成比	人数	構成比	人数	構成比	人数	構成比
給与所得者	40,718	77.6	40,604	77.8	40,306	77.5	40,048	77.7	39,910	78.5		
営業等所得者	1,948	3.7	1,936	3.7	1,967	3.8	1,964	3.8	1,671	3.3		
農業所得者	1,028	2.0	928	1.8	1,076	2.1	951	1.8	674	1.3		
その他の所得者	8,759	16.7	8,709	16.7	8,618	16.6	8,565	16.6	8,594	16.9		
家屋敷等のみ	35	0.1	26	0.0	30	0.1	26	0.1	-	-		
計	52,488	100.0	52,203	100.0	51,997	100.0	51,554	100.0	50,849	100.0		

(課税状況調第2表による) ※令和4年度分は令和4年7月1日現在。

年度別納税義務者数 (数字は対前年度増減率%)

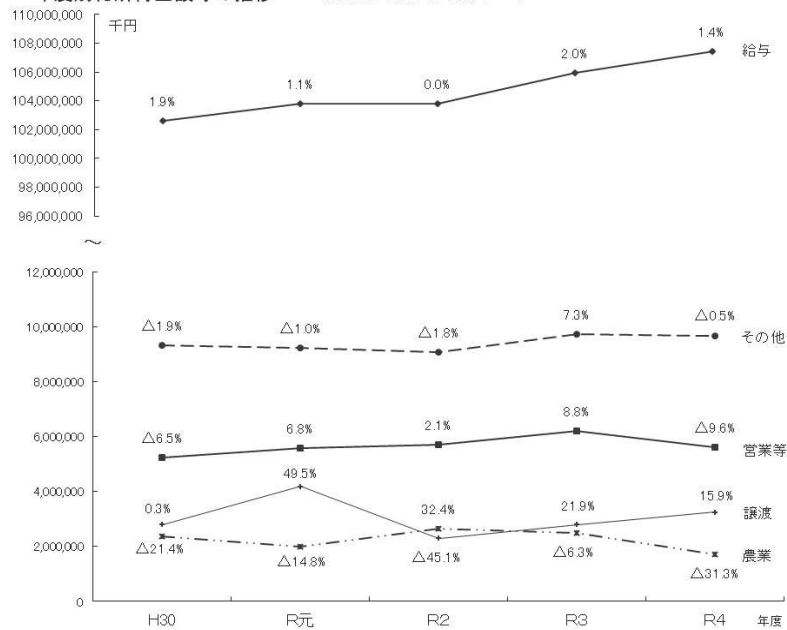


(2) 年度別総所得金額等

区分	平成30年度		令和元年度		令和2年度		令和3年度		令和4年度	
	所得金額	構成比	所得金額	構成比	所得金額	構成比	所得金額	構成比	所得金額	構成比
	千円	%	千円	%	千円	%	千円	%	千円	%
給与所得者	102,622,049	83.9	103,789,055	83.2	103,815,451	84.0	105,926,569	83.3	107,408,564	84.1
営業等所得者	5,232,159	4.3	5,588,009	4.5	5,704,289	4.6	6,207,570	4.9	5,611,070	4.4
農業所得者	2,354,310	1.9	2,004,713	1.6	2,654,027	2.1	2,485,865	2.0	1,707,419	1.3
その他の所得者	9,339,660	7.6	9,244,221	7.4	9,073,627	7.3	9,739,221	7.7	9,686,764	7.6
譲渡所得者	2,796,479	2.3	4,181,662	3.4	2,297,679	1.9	2,801,093	2.2	3,245,265	2.5
計	122,344,657	100.0	124,807,660	100.0	123,545,073	100.0	127,160,318	100.0	127,659,082	100.0
(対前年比%)	100.6		102.0		99.0		102.9		100.4	

(課税状況調第5表～第11表による)

年度別総所得金額等の推移 (数字は対前年度増減率%)

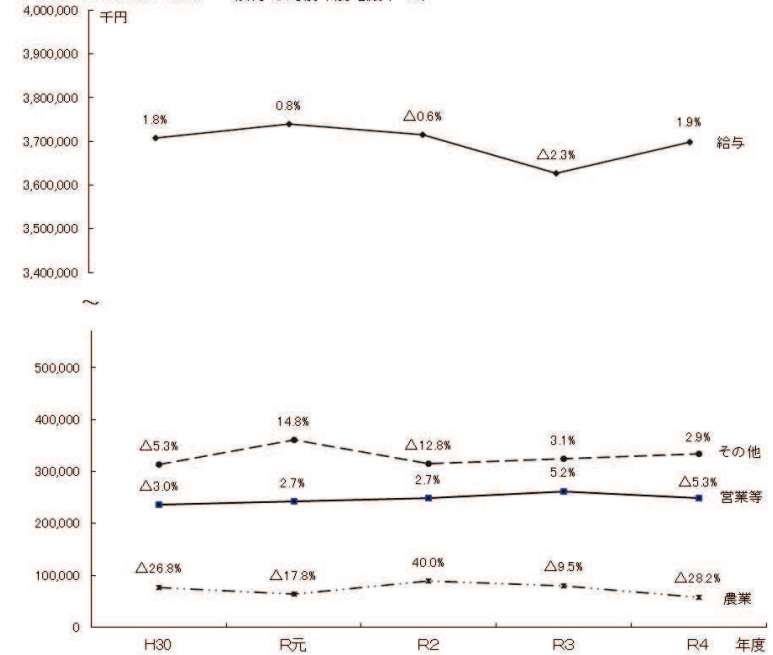


(3) 年度別市民税額

区分	平成30年度		令和元年度		令和2年度		令和3年度		令和4年度	
	税額	構成比	税額	構成比	税額	構成比	税額	構成比	税額	構成比
	千円	%	千円	%	千円	%	千円	%	千円	%
給与所得者	3,707,756	85.5	3,739,177	84.9	3,715,073	85.1	3,627,864	84.5	3,698,100	85.3
営業等所得者	235,700	5.4	242,149	5.5	248,784	5.7	261,839	6.1	248,089	5.7
農業所得者	77,091	1.8	63,366	1.4	88,702	2.0	80,231	1.9	57,609	1.3
その他の所得者	313,821	7.2	360,400	8.2	314,366	7.2	324,146	7.5	333,623	7.7
家屋敷等のみ	123	0.0	91	0.0	105	0.0	91	0.0	-	-
計	4,334,491	100.0	4,405,183	100.0	4,367,030	100.0	4,294,171	100.0	4,337,421	100.0
(平均税率)	6.0		6.0		6.0		6.0		6.0	

(課税状況調第2表による) ※令和4年度分は令和4年7月1日現在。

年度別市民税額の推移 (数字は対前年度増減率%)



4. 令和4年度課税状況調

所得者区分	均等割のみを納める者		所得割のみを納める者	
	人員	均等割額	人員	所得割額
給与所得者	2,508	8,778	/	/
営業等所得者	291	1,019		
農業所得者	152	532		
その他の所得者	2,565	8,978		
家屋敷等のみ	—	—		
計	5,516	19,307	—	—
令和3年度	5,664	19,825	—	—

※令和4年7月1日現在（課税状況調第2表による）

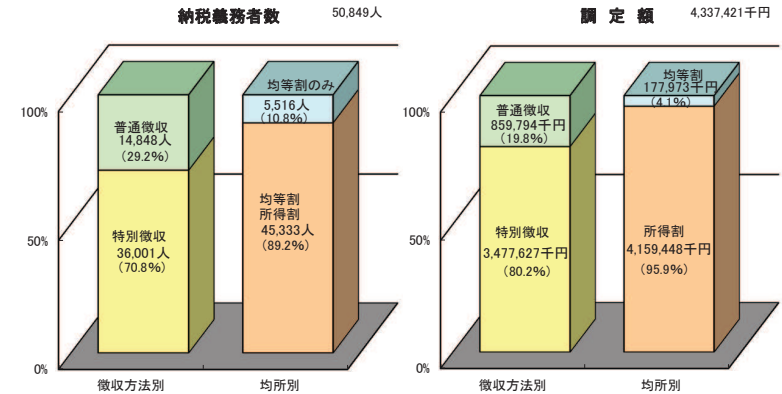
均等割と所得割を納める者			合計	
人員	均等割額	所得割額	人員	市民税額
37,402	130,907	3,558,415	39,910	3,698,100
1,380	4,830	242,240	1,671	248,089
522	1,827	55,250	674	57,609
6,029	21,102	303,543	8,594	333,623
—	—	—	—	—
45,333	158,666	4,159,448	50,849	4,337,421
45,864	160,525	4,113,730	51,528	4,294,080

5. 令和4年度課税所得状況

(1) 課税標準額段階別所得分類

所得区分	人員	総所得金額	山林所得金額	分離短期譲渡所得金額	分離長期譲渡所得金額	株式等に係る譲渡所得金額	上場株式等に係る配当所得金額	先物取引に係る雑所得金額
10万円以下	2,047	1,639,268	0	3,661	306,720	12,965	429	5,986
10万円超 100万円以下	18,595	27,653,255	1,159	0	172,622	21,274	4,022	9,242
100万円 " 200万円 "	13,647	35,245,108	0	0	124,783	186,567	1,685	2,530
200万円 " 300万円 "	5,776	22,488,599	0	0	23,248	20,363	2,115	1,666
300万円 " 400万円 "	2,884	15,024,399	0	1,395	48,631	14,043	3,874	587
400万円 " 550万円 "	1,264	8,122,645	0	0	73,004	39,302	3,189	351
550万円 " 700万円 "	403	3,305,463	0	0	61,710	18,241	6,998	2,058
700万円 " 1,000万円 "	291	3,015,015	916	0	9,806	31,846	154	0
1,000万円 " 2,000万円 "	309	4,942,883	0	0	24,781	7,182	1,164	0
2,000万円 " 5,000万円 "	96	3,037,241	0	0	12,837	64,419	3,018	0
5,000万円 " 1億円 "	18	1,227,759	4,300	0	2,850	0	501	0
1億円を超える金額	3	615,439	0	0	0	0	3,814	0
合計	*45,333	126,317,074	6,375	5,056	860,992	416,202	30,963	22,420

(2) 令和4年度個人市民税納税義務者数及び調定額構成比



※令和4年7月1日現在（課税状況調第2表・第3表による）

*ただし、ここに掲載した人員は「所得割を納める者」の人員であり、税務概要Ⅱ-4による「均等割のみを納める者」5,516人を加えた市民税の課税人員は50,849人となる。

6. 法人市民税の推移

(1) 納税義務者数及び調定額

区 分	平成28年度				平成29年度				平成30年度			
	法人数			対前年度 増減率	法人数			対前年度 増減率	法人数			対前年度 増減率
	本店	支店	合計		本店	支店	合計		本店	支店	合計	
資本等の金額50億円超 従業者50人超	6	14	20	17.6	6	14	20	0.0	2	20	22	10.0
資本等の金額10億円超50億円以下 従業者50人超	3	8	11	10.0	3	9	12	9.1	2	9	11	△ 8.3
資本等の金額10億円超 従業者50人以下	8	187	195	7.7	8	169	177	△ 9.2	2	166	168	△ 5.1
資本等の金額1億円超10億円以下 従業者50人超	9	2	11	0.0	10	2	12	9.1	10	5	15	25.0
資本等の金額1億円超10億円以下 従業者50人以下	17	121	138	0.7	15	120	135	△ 2.2	14	122	136	0.7
資本等の金額1千万円超1億円以下 従業者50人超	45	9	54	△ 8.5	45	10	55	1.9	45	9	54	△ 1.8
資本等の金額1千万円超1億円以下 従業者50人以下	320	266	586	△ 4.6	313	305	618	5.5	321	295	616	△ 0.3
資本等の金額1千万円以下 従業者50人超	14	3	17	0.0	10	2	12	△ 29.4	13	1	14	16.7
上記以外に掲げる法人以外の法人	1,947	161	2,108	0.9	1,965	165	2,130	1.0	1,976	162	2,138	0.4
法人数 計	2,369	771	3,140	0.1	2,375	796	3,171	1.0	2,385	789	3,174	0.1
調定額 計	千円 378,775	千円 813,367	千円 1,192,142	% △ 1.3	千円 418,723	千円 777,290	千円 1,196,013	% 0.3	千円 413,558	千円 848,047	千円 1,261,605	% 5.5

令和元年度				令和2年度				令和3年度			
法人数			対前年度 増減率	法人数			対前年度 増減率	法人数			対前年度 増減率
本店	支店	合計		本店	支店	合計		本店	支店	合計	
2	20	22	0.0	2	18	20	△ 9.1	2	19	21	5.0
2	7	9	△ 18.2	2	7	9	0.0	2	7	9	0.0
2	172	174	3.6	1	172	173	△ 0.6	1	169	170	△ 1.7
10	3	13	△ 13.3	10	4	14	7.7	10	3	13	△ 7.1
16	124	140	2.9	16	126	142	1.4	15	128	143	0.7
44	11	55	1.9	43	12	55	0.0	43	14	57	3.6
312	291	603	△ 2.1	310	293	603	0.0	310	291	601	△ 0.3
10	1	11	△ 21.4	11	2	13	18.2	10	1	11	△ 15.4
1,995	167	2,162	1.1	2,018	168	2,186	1.1	2,012	184	2,196	0.5
2,393	796	3,189	0.5	2,413	802	3,215	0.8	2,405	816	3,221	0.2
千円 502,341	千円 734,386	千円 1,236,727	% △ 2.0	千円 416,026	千円 532,268	千円 948,294	% △ 23.3	千円 443,268	千円 545,575	千円 988,843	% 4.3

(2) 月別調定額

年度 月	平成29年度		平成30年度		令和元年度		令和2年度		令和3年度	
	調定額	対前年度 増減率	調定額	対前年度 増減率	調定額	対前年度 増減率	調定額	対前年度 増減率	調定額	対前年度 増減率
4	千円 30,875	% 9.3	千円 36,156	% 17.1	千円 30,818	% △ 14.8	千円 35,418	% 14.9	千円 35,256	% △ 0.5
5	118,810	△ 6.7	111,950	△ 5.8	98,790	△ 11.8	96,897	△ 1.9	86,856	△ 10.4
6	220,791	△ 3.3	226,210	2.5	269,767	19.3	174,165	△ 35.4	203,775	17.0
7	102,603	△ 28.7	197,051	92.1	133,622	△ 32.2	140,435	5.1	148,035	5.4
8	141,739	38.1	141,773	0.0	134,103	△ 5.4	105,415	△ 21.4	98,442	△ 6.6
9	27,102	43.2	27,205	0.4	26,005	△ 4.4	22,925	△ 11.8	20,670	△ 9.8
10	39,694	1.5	41,001	3.3	41,394	1.0	34,070	△ 17.7	36,806	8.0
11	257,558	△ 5.4	275,963	7.1	241,940	△ 12.3	147,389	△ 39.1	172,012	16.7
12	50,759	17.1	56,810	11.9	52,683	△ 7.3	58,399	10.8	73,506	25.9
1	29,295	30.9	25,308	△ 13.6	57,619	127.7	24,171	△ 58.1	27,040	11.9
2	49,010	17.4	41,559	△ 15.2	52,462	26.2	39,120	△ 25.4	43,921	12.3
3	127,777	3.0	80,619	△ 36.9	97,524	21.0	69,890	△ 28.3	42,524	△ 39.2
計	1,196,013	0.3	1,261,605	5.5	1,236,727	△ 2.0	948,294	△ 23.3	988,843	4.3

(3) 令和3年度業種別調定額

業 種	法人数		調定額			
	件数	構成比	法人税割	均等割	合計	構成比
農林漁鉱業	112	4.2	千円 4,010	千円 7,861	千円 11,871	% 1.2
建設業	410	15.3	88,292	37,811	126,103	12.8
製造業	291	10.9	195,316	59,950	255,266	25.8
電気・ガス・ 熱供給・水道業	32	1.2	91,049	11,796	102,845	10.4
運輸・通信業	143	5.4	29,371	25,330	54,701	5.5
卸・小売業、 飲食店	892	33.4	105,117	104,807	209,924	21.2
金融・保険業	62	2.3	39,092	16,731	55,823	5.6
不動産業	117	4.4	13,804	8,488	22,292	2.3
サービス業	615	23.0	90,592	59,426	150,018	15.2
計	2,674	100.0	656,643	332,200	988,843	100.0

Ⅲ 固定資産税

1. 課税標準額及び調定額

2. 納税義務者数

3. 土地の評価状況

- (1) 土地の概要調書
- (2) 地目別地積割合及び評価割合
- (3) 評価替え基準年度による平均価格の推移

4. 家屋の評価状況

- (1) 総括表
- (2) 新增分、減少分家屋
- (3) 木造家屋明細
- (4) 非木造家屋明細

5. 償却資産の評価状況

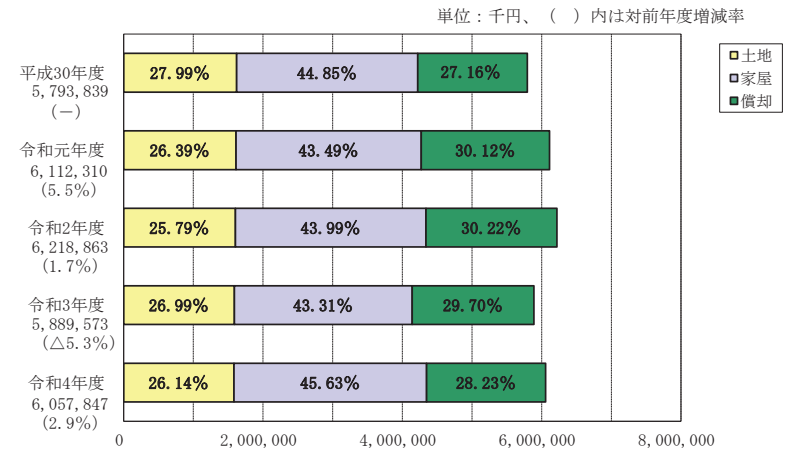
- (1) 年度別課税標準額の推移
- (2) 年度別納税義務者の推移（法人・個人・総数）
- (3) 価格等に関する調

1. 課税標準額及び調定額（年度当初の額で比較）

（ ）内は対前年度増減率

区分	年度	平成30年度	令和元年度	令和2年度	令和3年度	令和4年度
納税義務者数（人）		44,964 (△0.1%)	44,948 (△0.0%)	46,318 (3.0%)	46,090 (△0.5%)	46,058 (△0.1%)
土地	課税標準額 (千円)	116,142,068 (△0.6%)	115,483,168 (△0.6%)	114,803,610 (△0.6%)	113,777,104 (△0.9%)	113,429,397 (△0.3%)
	調定額 (千円)	1,621,542 (△0.7%)	1,613,302 (△0.5%)	1,603,842 (△0.6%)	1,589,589 (△0.9%)	1,583,374 (△0.4%)
家屋	課税標準額 (千円)	193,401,502 (△2.9%)	197,090,361 (1.9%)	200,206,248 (1.6%)	187,587,742 (△6.3%)	202,718,931 (8.1%)
	調定額 (千円)	2,598,610 (△3.2%)	2,658,005 (2.3%)	2,735,534 (2.9%)	2,551,025 (△6.7%)	2,764,496 (8.4%)
償却資産	課税標準額 (千円)	112,999,289 (△0.4%)	134,673,423 (19.2%)	135,358,279 (0.5%)	125,087,343 (△7.6%)	122,347,960 (△2.2%)
	調定額 (千円)	1,573,687 (2.8%)	1,841,003 (17.0%)	1,879,487 (2.1%)	1,748,959 (△6.9%)	1,709,977 (△2.2%)

年度別調定額割合



2. 納税義務者数

(単位：人)

区分		年度	平成30年度	令和元年度	令和2年度	令和3年度	令和4年度
土地	個人	総数	40,352	40,413	42,534	42,439	42,405
		免税点未満	6,986	7,018	8,638	8,642	8,608
		免税点以上	33,366	33,395	33,896	33,797	33,797
	法人	総数	1,683	1,696	1,712	1,731	1,755
		免税点未満	264	269	269	272	278
		免税点以上	1,419	1,427	1,443	1,459	1,477
	計	総数	42,035	42,109	44,246	44,170	44,160
		免税点未満	7,250	7,287	8,907	8,914	8,886
		免税点以上	34,785	34,822	35,339	35,256	35,274
家屋	個人	総数	36,601	36,643	37,307	37,239	37,256
		免税点未満	1,734	1,695	2,006	1,944	1,903
		免税点以上	34,867	34,948	35,301	35,295	35,353
	法人	総数	1,651	1,657	1,679	1,694	1,720
		免税点未満	84	83	84	212	87
		免税点以上	1,567	1,574	1,595	1,482	1,633
	計	総数	38,252	38,300	38,986	38,933	38,976
		免税点未満	1,818	1,778	2,090	2,156	1,990
		免税点以上	36,434	36,522	36,896	36,777	36,986
償却資産	個人	総数	238	242	243	251	252
		免税点未満	145	139	142	155	141
		免税点以上	93	103	101	96	111
	法人	総数	2,150	2,162	2,181	2,201	2,221
		免税点未満	1,041	1,032	1,004	1,142	1,036
		免税点以上	1,109	1,130	1,177	1,059	1,185
	計	総数	2,388	2,404	2,424	2,452	2,473
		免税点未満	1,186	1,171	1,146	1,297	1,177
		免税点以上	1,202	1,233	1,278	1,155	1,296

このページは白紙です。

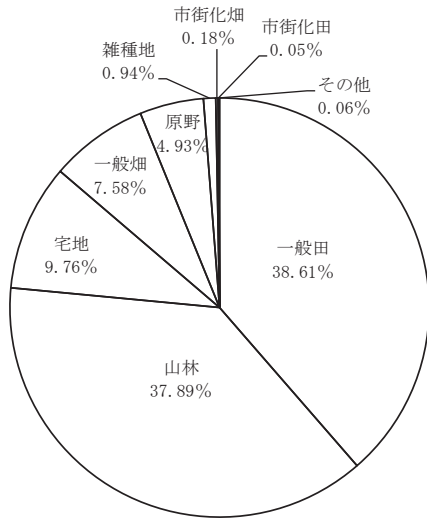
3. 土地の評価状況

(1) 土地の概要調査(総括表)

地目	区分	地 積				決 定	
		非課税地積 (㎡)	評価総地積 (㎡)	法定免税点 未満のもの (㎡)	法定免税点 以上のもの (㎡)	総 額 (千円)	法定免税点 未満のもの (千円)
田	一般田	34,054	104,862,753	1,066,543	103,796,210	11,566,455	100,832
	宅地介在田・ 市街化区域田	—	136,516	570	135,946	375,392	1,182
畑	一般畑	65,024	20,603,217	1,860,433	18,742,784	748,924	66,759
	宅地介在畑・ 市街化区域畑	—	484,099	4,962	479,137	3,699,093	13,608
宅 地	住宅用地 小規模 住宅用地	/	7,433,200	436,482	6,996,718	97,967,592	2,791,486
	住宅用地 一般 住宅用地	/	7,941,351	119,569	7,821,782	54,517,514	339,889
	住宅用地 以外の宅地	/	11,126,619	29,033	11,097,586	87,243,783	67,851
	計	3,214,864	26,501,170	585,084	25,916,086	239,728,889	3,199,226
塩	田	—	/	/	/	/	/
鉱	泉地	177	133	3	130	2,518	85
池	沼	16,924	156,956	63,562	93,394	3,701	965
山 林	一般山林	278,492,419	102,663,949	8,040,798	94,623,151	1,452,401	114,634
	介在山林	—	239,563	—	239,563	527,041	—
牧	場	633,707	5,351	5,134	217	96	94
原	野	2,549,775	13,397,982	1,772,480	11,625,502	156,785	21,293
雑 種 地	ゴルフ場の用地	—	359,911	—	359,911	227,104	—
	遊園地等の用地	—	—	—	—	—	—
	鉄軌道用地	13,406	435,803	—	435,803	1,145,872	—
	その他の雑種地	3,973,612	1,772,247	58,844	1,713,403	3,591,649	9,058
	計	3,987,018	2,567,961	58,844	2,509,117	4,964,625	9,058
そ の 他		42,366,388	/	/	/	/	/
合	計	331,360,350	271,619,650	13,458,413	258,161,237	263,225,920	3,527,736

価 格		筆 数				単位当り価格	
法定免税点 以上のもの (千円)	課税標準額 (千円)	非課税地 筆 数 (筆)	評価総筆数 (筆)	法定免税点 未満のもの (筆)	法定免税点 以上のもの (筆)	平均価格 (円/㎡)	最高価格 (円/㎡)
11,465,623	11,365,202	281	51,141	1,542	49,599	110	135
374,210	125,484	—	147	4	143	2,753	6,950
682,165	682,020	180	36,487	4,930	31,557	36	60
3,685,485	1,570,564	—	1,494	37	1,457	7,641	26,000
95,176,106	15,859,397	/	51,639	4,223	47,416	13,180	39,067
54,177,625	18,056,864	/	40,459	1,870	38,589	6,865	36,365
87,175,932	60,406,508	/	18,719	520	18,199	7,841	39,067
236,529,663	94,322,769	6,047	110,817	6,613	104,204	9,046	39,067
/	/	—	/	/	/	/	/
2,433	1,664	1	6	1	5	18,932	38,073
2,736	2,328	28	272	70	202	24	2,646
1,337,767	1,337,767	4,092	50,423	5,999	44,424	14	26
527,041	362,910	—	13	—	13	2,200	2,359
2	2	55	20	18	2	18	18
135,492	135,492	1,980	11,913	1,834	10,079	12	46
227,104	227,104	—	4	—	4	631	631
—	—	—	—	—	—	—	—
1,145,872	796,747	47	1,902	—	1,902	2,612	6,659
3,582,591	2,499,344	4,566	4,268	341	3,927	2,027	20,580
4,955,567	3,523,195	4,613	6,174	341	5,833	1,933	20,580
/	/	87,727	/	/	/	/	/
259,698,184	113,429,397	105,004	268,907	21,389	247,518	969	/

(2) - 1 地目別地積割合及び評価割合 (令和4年度)



令和4年度

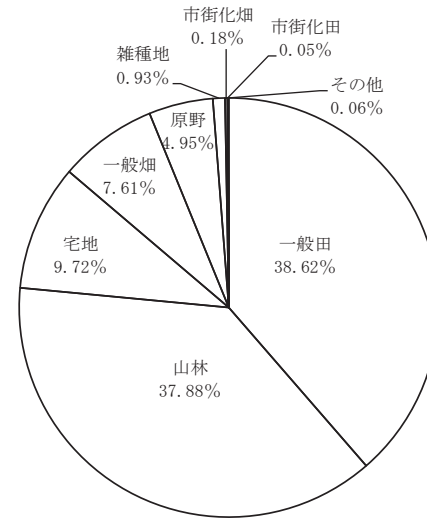
地目別地積割合 (非課税分を除く)

(単位: 千㎡)

一般田	104,863	(38.61%)
山林	102,904	(37.89%)
宅地	26,501	(9.76%)
一般畑	20,603	(7.58%)
原野	13,398	(4.93%)
雑種地	2,568	(0.94%)
市街化畑	484	(0.18%)
市街化田	137	(0.05%)
その他	162	(0.06%)

総地積 271,620

(2) - 2 地目別地積割合及び評価割合 (令和3年度)



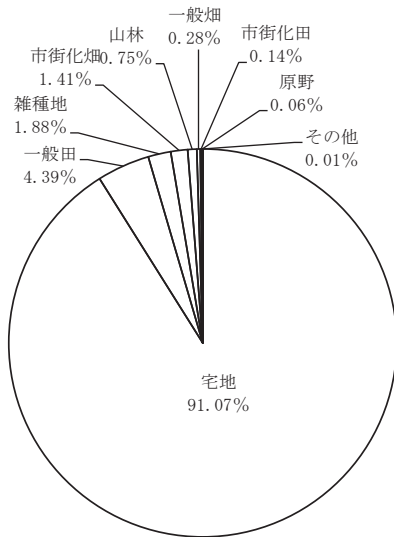
令和3年度

地目別地積割合 (非課税分を除く)

(単位: 千㎡)

一般田	104,868	(38.62%)
山林	102,867	(37.88%)
宅地	26,389	(9.72%)
一般畑	20,663	(7.61%)
原野	13,432	(4.95%)
雑種地	2,554	(0.93%)
市街化畑	495	(0.18%)
市街化田	136	(0.05%)
その他	162	(0.06%)

総地積 271,566

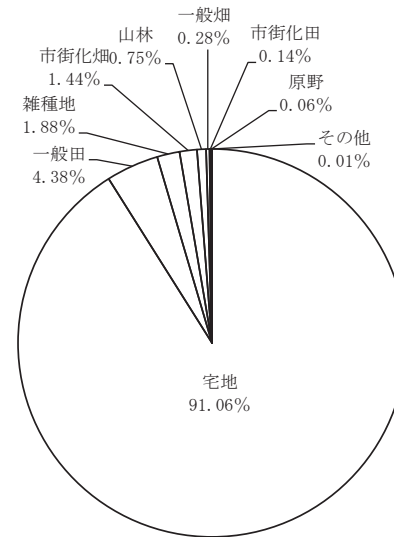


地目別評価割合

(単位: 千円)

宅地	239,728,889	(91.07%)
一般田	11,566,455	(4.39%)
雑種地	4,964,625	(1.89%)
市街化畑	3,699,093	(1.41%)
山林	1,979,442	(0.75%)
一般畑	748,924	(0.28%)
市街化田	375,392	(0.14%)
原野	156,785	(0.06%)
その他	6,315	(0.01%)

総評価額 263,225,920



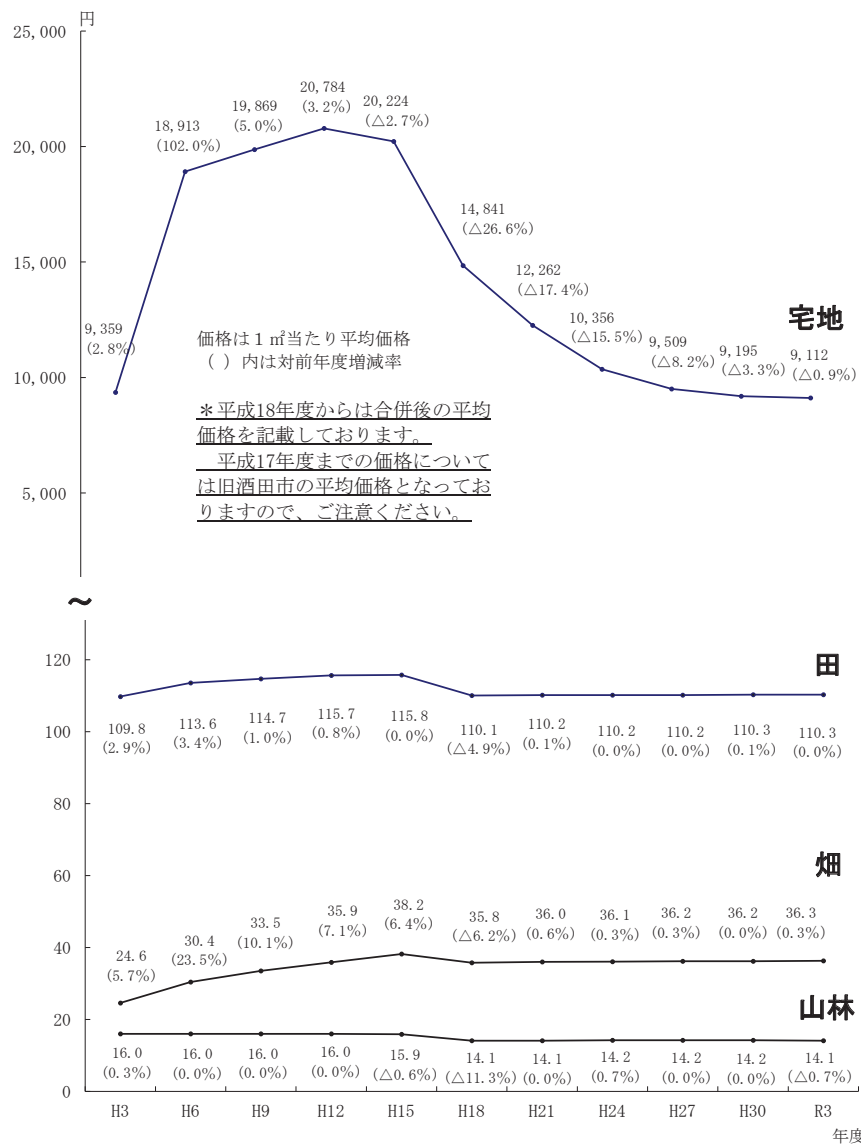
地目別評価割合

(単位: 千円)

宅地	240,455,866	(91.06%)
一般田	11,567,296	(4.38%)
雑種地	4,958,390	(1.88%)
市街化畑	3,820,022	(1.44%)
山林	1,978,758	(0.75%)
一般畑	749,867	(0.28%)
市街化田	374,822	(0.14%)
原野	157,379	(0.06%)
その他	6,316	(0.01%)

総評価額 264,068,716

(3) 評価替え基準年度による平均価格の推移



4. 家屋の評価状況(各年度とも概要調書による)

(1) 総括表

構造	区分	棟数	床面積 (㎡)	決定価格 (千円)	単位当たり価格(円)
	年度				
木造家屋	H30	68,779	7,235,238	96,889,687	13,391
	R元	68,602	7,239,417	99,317,794	13,719
	R2	68,383	7,235,762	101,320,910	14,003
	R3	68,201	7,237,588	101,083,999	13,967
	R4	68,008	7,233,138	103,437,773	14,301
非木造家屋	H30	7,655	2,617,105	96,937,914	37,040
	R元	7,724	2,615,882	98,196,987	37,539
	R2	7,847	2,624,683	99,276,047	37,824
	R3	7,894	2,638,200	98,282,152	37,253
	R4	7,919	2,640,822	99,743,564	37,770
計	H30	76,434	9,852,343	193,827,601	19,673
	R元	76,326	9,855,299	197,514,781	20,041
	R2	76,230	9,860,445	200,596,957	20,344
	R3	76,095	9,875,788	199,366,151	20,187
	R4	75,927	9,873,960	203,181,337	20,577

※ 1. 免税点未満を含む。 実際免税点の額 200,000円
 2. 非課税家屋の棟数及び床面積
 (1)棟数 2,458
 (2)床面積 1,137,788㎡

(2) 新增分、減少分家屋

① 新增分家屋

構造	区分	棟数	床面積 (㎡)	決定価格 (千円)	単位当り 価格(円)
	年度				
木造家屋	H30	359	43,236	2,420,801	55,990
	R元	395	49,036	2,739,580	55,869
	R2	363	40,989	2,310,479	56,368
	R3	349	41,571	2,648,547	63,711
	R4	347	41,868	2,638,852	63,028
非木造家屋	H30	100	29,373	2,344,244	79,809
	R元	153	36,974	3,405,961	92,118
	R2	170	21,575	1,513,169	70,135
	R3	96	31,347	2,957,184	94,337
	R4	80	14,566	1,646,482	113,036
計	H30	459	72,609	4,765,045	65,626
	R元	548	86,010	6,145,541	71,451
	R2	533	62,564	3,823,648	61,116
	R3	445	72,918	5,605,731	76,877
	R4	427	56,434	4,285,334	75,935

② 減少分家屋

構造	区分	棟数	床面積 (㎡)	決定価格 (千円)	単位当り 価格(円)
	年度				
木造家屋	H30	471	38,835	272,413	7,015
	R元	575	46,310	349,720	7,552
	R2	528	43,335	308,492	7,119
	R3	499	39,601	262,197	6,621
	R4	499	42,675	299,773	7,025
非木造家屋	H30	63	22,098	764,063	34,576
	R元	78	38,967	2,138,453	54,879
	R2	54	12,591	418,750	33,258
	R3	55	18,754	608,236	32,432
	R4	48	12,036	192,842	16,022
計	H30	534	60,933	1,036,476	17,010
	R元	653	85,277	2,488,173	29,178
	R2	582	55,926	727,242	13,004
	R3	554	58,355	870,433	14,916
	R4	547	54,711	492,615	9,004

(3) 木造家屋明細

構造別	区分		棟数	床面積 (㎡)	決定価格 (千円)	単当たり 価格(円)
	年度					
専用住宅	H30		35,266	5,010,432	80,212,836	16,009
	R元		35,294	5,016,757	82,161,303	16,377
	R2		35,277	5,019,349	83,803,439	16,696
	R3		35,318	5,025,320	83,747,362	16,665
	R4		35,351	5,031,369	85,770,859	17,047
併用住宅	H30		1,145	188,729	2,241,921	11,879
	R元		1,139	188,308	2,269,755	12,053
	R2		1,132	186,726	2,293,164	12,281
	R3		1,124	185,584	2,218,774	11,956
	R4		1,113	184,063	2,219,562	12,059
共同住宅	H30		770	203,645	4,977,547	24,442
	R元		789	209,984	5,333,913	25,402
	R2		801	213,757	5,568,918	26,053
	R3		806	218,190	5,573,561	25,545
	R4		816	221,257	5,772,130	26,088
附属家	H30		27,355	1,357,986	5,337,277	3,930
	R元		27,164	1,353,270	5,391,114	3,984
	R2		26,967	1,346,781	5,432,050	4,033
	R3		26,767	1,339,267	5,328,515	3,979
	R4		26,560	1,333,887	5,374,101	4,029

構造別	区分		棟数	床面積 (㎡)	決定価格 (千円)	単当たり 価格(円)
	年度					
工場・倉庫	H30		537	189,132	904,736	4,784
	R元		533	187,375	911,945	4,867
	R2		529	186,211	926,488	4,975
	R3		532	186,779	934,632	5,004
	R4		520	180,107	932,690	5,179
土蔵	H30		2,490	101,383	231,659	2,285
	R元		2,469	100,764	230,476	2,287
	R2		2,460	100,392	229,834	2,289
	R3		2,436	99,425	227,923	2,292
	R4		2,425	98,905	226,963	2,295
その他	H30		1,216	183,931	2,983,711	16,221
	R元		1,214	182,959	3,019,288	16,503
	R2		1,217	182,546	3,067,017	16,801
	R3		1,218	183,023	3,053,232	16,682
	R4		1,223	183,550	3,141,468	17,115
計	H30		68,779	7,235,238	96,889,687	13,391
	R元		68,602	7,239,417	99,317,794	13,719
	R2		68,383	7,235,762	101,320,910	14,003
	R3		68,201	7,237,588	101,083,999	13,967
	R4		68,008	7,233,138	103,437,773	14,301

(4) 非木造家屋明細

事務所・店舗・百貨店・銀行	構造別	区分	棟数	床面積 (㎡)	決定価格 (千円)	単位当り 価格(円)
		年度				
	鉄骨鉄筋 コンクリート造	H30	22	35,265	2,743,813	77,806
		R元	22	35,265	2,743,813	77,806
		R2	22	35,265	2,743,813	77,806
		R3	22	35,265	2,708,633	76,808
		R4	22	35,265	2,708,633	76,808
	鉄筋 コンクリート造	H30	169	103,271	5,484,239	53,105
		R元	171	105,090	5,687,290	54,118
		R2	169	105,025	5,683,684	54,117
		R3	160	100,289	5,393,208	53,777
		R4	157	99,364	5,372,242	54,066
	鉄骨造	H30	800	452,282	23,169,510	51,228
		R元	802	453,034	23,540,048	51,961
		R2	801	454,983	23,671,731	52,028
		R3	802	458,105	23,505,333	51,310
		R4	800	463,262	24,489,438	52,863
	軽量鉄骨造	H30	164	23,157	558,435	24,115
		R元	162	23,079	598,996	25,954
		R2	164	22,237	577,420	25,967
		R3	161	21,930	565,992	25,809
		R4	159	21,056	556,622	26,435
れんが造 コンクリート ブロック造	H30	12	1,054	21,258	20,169	
	R元	12	951	20,585	21,646	
	R2	12	951	20,585	21,646	
	R3	12	951	19,936	20,963	
	R4	12	951	19,936	20,963	

住宅・アパート	構造別	区分	棟数	床面積 (㎡)	決定価格 (千円)	単位当り 価格(円)
		年度				
	鉄骨鉄筋 コンクリート造	H30	118	11,125	864,780	77,733
		R元	117	11,026	861,117	78,099
		R2	117	11,026	861,117	78,099
		R3	117	11,026	860,800	78,070
		R4	117	11,026	860,800	78,070
	鉄筋 コンクリート造	H30	324	92,306	4,917,712	53,276
		R元	322	92,095	5,090,397	55,273
		R2	323	92,224	5,196,498	56,346
		R3	324	92,131	5,209,856	56,548
		R4	323	92,280	5,247,414	56,864
	鉄骨造	H30	237	69,641	2,785,450	39,997
		R元	237	69,641	2,785,450	39,997
		R2	236	69,546	2,784,080	40,032
		R3	238	70,396	2,781,245	39,509
		R4	238	70,375	2,780,990	39,517
	軽量鉄骨造	H30	859	124,720	3,989,504	31,988
		R元	878	128,350	4,342,722	33,835
		R2	899	132,411	4,695,910	35,465
		R3	906	134,142	4,653,705	34,692
		R4	917	136,129	4,886,189	35,894
れんが造 コンクリート ブロック造	H30	40	3,748	32,263	8,608	
	R元	39	3,662	31,701	8,657	
	R2	38	3,520	30,510	8,668	
	R3	37	3,418	29,225	8,550	
	R4	35	3,191	27,811	8,715	

構造別	区分	棟数	床面積 (㎡)	決定価格 (千円)	単位当り 価格(円)
	年度				
鉄骨鉄筋 コンクリート造	H30	22	75,273	4,900,180	65,098
	R元	22	75,273	4,900,180	65,099
	R2	22	75,273	4,900,180	65,099
	R3	21	69,166	4,400,007	63,615
	R4	21	69,166	4,400,007	63,615
鉄筋 コンクリート造	H30	223	124,190	8,522,280	68,623
	R元	220	121,533	8,481,154	69,785
	R2	218	120,720	8,436,887	69,888
	R3	217	120,219	8,245,284	68,586
	R4	217	120,148	8,244,594	68,620
鉄骨造	H30	2,024	1,345,057	37,660,461	27,999
	R元	2,026	1,341,020	37,760,049	28,158
	R2	2,028	1,345,780	38,282,684	28,446
	R3	2,032	1,365,195	38,532,656	28,225
	R4	2,033	1,362,998	38,736,070	28,420
軽量鉄骨造	H30	2,034	137,063	1,099,402	8,021
	R元	2,098	137,362	1,166,176	8,490
	R2	2,205	137,311	1,203,742	8,767
	R3	2,252	137,534	1,191,856	8,666
	R4	2,277	137,260	1,228,884	8,953
れんが造 コンクリート ブロック造	H30	607	18,953	188,627	9,952
	R元	596	18,501	187,309	10,124
	R2	593	18,411	187,206	10,168
	R3	593	18,433	184,416	10,005
	R4	591	18,351	183,934	10,023

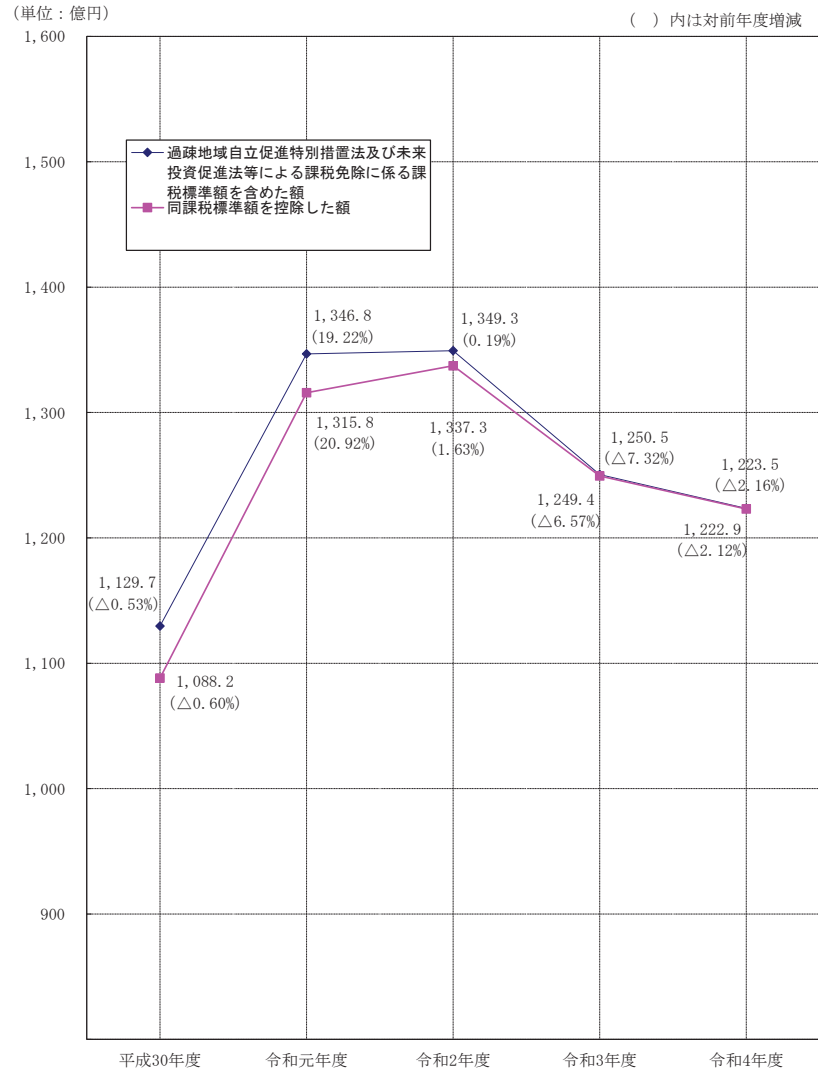
その他の家屋

構造別	区分	棟数	床面積 (㎡)	決定価格 (千円)	単位当り 価格(円)
	年度				
鉄骨鉄筋 コンクリート造	H30	162	121,663	8,508,773	69,937
	R元	161	121,564	8,505,110	69,964
	R2	161	121,564	8,505,110	69,964
	R3	160	115,457	7,969,440	69,025
	R4	160	115,457	7,969,440	69,025
鉄筋 コンクリート造	H30	716	319,767	18,924,231	59,181
	R元	713	318,718	19,258,841	60,426
	R2	710	317,969	19,317,069	60,751
	R3	701	312,639	18,848,348	60,288
	R4	697	311,792	18,864,250	60,503
鉄骨造	H30	3,061	1,866,980	63,615,421	34,074
	R元	3,065	1,863,695	64,085,547	34,386
	R2	3,065	1,870,309	64,738,495	34,614
	R3	3,072	1,893,696	64,819,234	34,229
	R4	3,071	1,896,635	66,006,498	34,802
軽量鉄骨造	H30	3,057	284,940	5,647,341	19,819
	R元	3,138	288,791	6,107,894	21,150
	R2	3,268	291,959	6,477,072	22,185
	R3	3,319	293,606	6,411,553	21,837
	R4	3,353	294,445	6,671,695	22,659
れんが造 コンクリート ブロック造	H30	659	23,755	242,148	10,194
	R元	647	23,114	239,595	10,366
	R2	643	22,882	238,301	10,414
	R3	642	22,802	233,577	10,244
	R4	638	22,493	231,681	10,300

計

5. 償却資産の評価状況（一部を除き概要調書による）

(1) 年度別課税標準額の推移

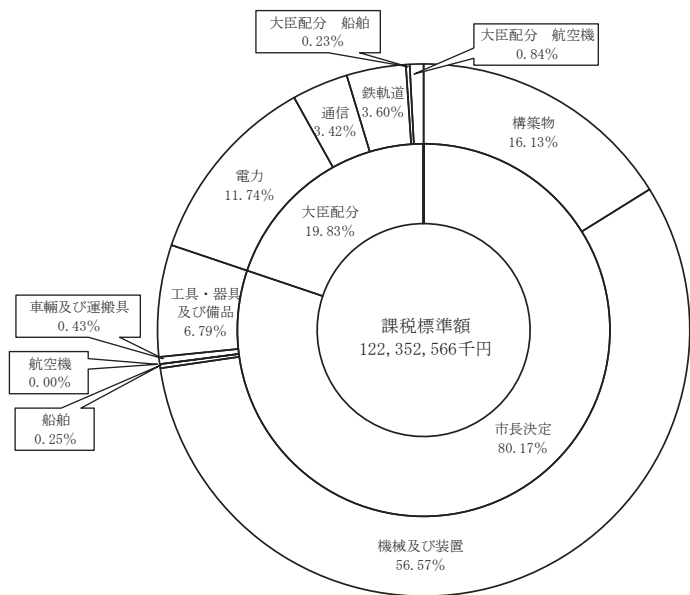


(2) 年度別納税義務者の推移（法人・個人・総数）



(3) 価格等に関する調

種	類	決定価格 (千円)	課税標準額 (千円)
市町村決定	構 築 物	20,029,395	19,740,479
	機 械 及 び 装 置	72,112,410	69,215,965
	船 舶	524,025	304,251
	航 空 機		
	車 輛 及 び 運 搬 具	527,192	527,192
	工 具 ・ 器 具 及 び 備 品	8,336,628	8,304,721
	小 計	101,529,650	98,092,608
法第389条	総務大臣決定	27,029,917	24,259,958
	県知事決定	—	—
	小 計	27,029,917	24,259,958
法第743条第1項による県知事決定		—	—
合 計		128,559,567	122,352,566



このページは白紙です。

IV 諸 税

1. 軽自動車税

- (1) 種別割
- (2) 環境性能割

2. 市たばこ税

3. 鉱産税

4. 入湯税

5. 都市計画税

- (1) 土地
- (2) 家屋
- (3) 納税義務者数及び調定額の推移

6. 国有資産等所在市町村交付金及び納付金

7. 国民健康保険税

- (1) 基礎課税額年度別賦課状況
- (2) 後期高齢者支援金等課税額年度別賦課状況
- (3) 介護納付金課税額年度別賦課状況

1. 軽自動車税

(1)-1 種別割 全体(3・4輪軽自動車の軽課・重課税率区別なし)

(単位：台、千円)

区分	年度	平成30年度		令和元年度		令和2年度		令和3年度		令和4年度	
		台数	調定額	台数	調定額	台数	調定額	台数	調定額	台数	調定額
原動機付自転車	50cc以下	2,675	5,350	2,529	5,058	2,381	4,762	2,282	4,564	2,187	4,374
	90cc以下	382	764	361	722	362	724	371	742	389	778
	125cc以下	402	965	420	1,008	442	1,061	474	1,138	494	1,186
	ミニカー	69	255	70	259	69	255	76	281	78	289
軽自動車	二輪車	1,262	4,543	1,264	4,550	1,278	4,601	1,331	4,792	1,392	5,011
	三輪車	-	-	1	5	-	-	-	-	-	-
	四輪乗用(自家用)	28,730	250,667	28,639	257,321	28,757	266,758	28,535	272,599	28,575	282,737
	四輪乗用(営業用)	4	22	4	22	3	17	3	17	2	11
	四輪貨物(自家用)	11,384	54,421	11,170	54,102	11,032	54,195	10,873	54,080	10,800	54,399
	四輪貨物(営業用)	188	638	188	661	192	682	183	666	180	656
	雪上車	-	-	-	-	-	-	-	-	-	-
被けん引自動車	121	436	111	400	115	414	110	396	114	410	
小型特殊自動車	農耕用	3,649	8,758	3,654	8,770	3,644	8,746	3,596	8,630	3,587	8,609
	その他	392	2,313	422	2,490	446	2,631	482	2,844	520	3,068
二輪の小型自動車	1,313	7,878	1,325	7,950	1,346	8,076	1,396	8,376	1,390	8,340	
計	50,571	337,010	50,158	343,318	50,067	352,922	49,712	359,125	49,708	369,868	
対前年度増減率(%)	△ 0.5	2.8	△ 0.8	1.9	△ 0.2	2.8	△ 0.7	1.8	0.0	3.0	

※ 令和元年度以前は、軽自動車税

1. 軽自動車税

(1)-2 種別割 詳細(3・4輪軽自動車の軽課・重課税率区別あり)

(単位:台、千円)

区分	年度	平成30年度		令和元年度		令和2年度		令和3年度		令和4年度			
		台数	調定額	台数	調定額	台数	調定額	台数	調定額	台数	調定額		
旧税率	三輪車	-	-	-	-	-	-	-	-	-	-		
		四輪乗用	自家用	18,495	133,164	16,563	119,254	14,613	105,214	12,701	91,447	11,008	79,258
	四輪乗用	営業用	4	22	4	22	3	17	3	17	2	11	
	四輪貨物	自家用	6,139	24,556	5,374	21,496	4,651	18,604	3,983	15,932	3,397	13,588	
		営業用	104	312	79	237	71	213	52	156	47	141	
	標準税率	三輪車	-	-	-	-	-	-	-	-	-	-	
四輪乗用			自家用	3,737	40,360	5,411	58,439	7,298	78,818	8,860	95,688	11,017	118,984
四輪乗用		営業用	-	-	-	-	-	-	-	-	-	-	
四輪貨物		自家用	1,471	7,355	2,029	10,145	2,625	13,125	3,134	15,670	3,607	18,035	
		営業用	53	201	70	266	90	342	109	414	119	452	
重課税率		三輪車	-	-	1	5	-	-	-	-	-	-	
	四輪乗用		自家用	5,325	68,693	5,498	70,924	5,826	75,155	6,137	79,167	6,550	84,495
	四輪乗用	営業用	-	-	-	-	-	-	-	-	-	-	
	四輪貨物	自家用	3,713	22,278	3,703	22,218	3,724	22,344	3,730	22,380	3,796	22,776	
		営業用	22	99	28	126	23	104	20	90	14	63	
	動車	軽課税率 (25%軽減後)	三輪車	-	-	-	-	-	-	-	-	-	-
四輪乗用				自家用	784	6,350	890	7,209	764	6,188	658	5,330	-
四輪乗用			営業用	-	-	-	-	-	-	-	-	-	-
四輪貨物			自家用	61	232	64	243	32	122	26	99	-	-
			営業用	9	26	11	32	8	23	2	6	-	-
軽課税率 (50%軽減後)			三輪車	-	-	-	-	-	-	-	-	-	-
	四輪乗用	自家用		389	2,101	277	1,496	256	1,382	179	967	-	-
	四輪乗用	営業用	-	-	-	-	-	-	-	-	-	-	
	四輪貨物	自家用	-	-	-	-	-	-	-	-	-	-	
		営業用	-	-	-	-	-	-	-	-	-	-	
	軽課税率 (75%軽減後)	三輪車	-	-	-	-	-	-	-	-	-	-	
四輪乗用			自家用	-	-	-	-	-	-	-	-	-	-
四輪乗用		営業用	-	-	-	-	-	-	-	-	-	-	
四輪貨物		自家用	-	-	-	-	-	-	-	-	-	-	
		営業用	-	-	-	-	-	-	-	-	-	-	
計			40,306	305,749	40,002	312,112	39,984	321,651	39,594	327,363	39,557	337,803	
対前年度増減率(%)		△ 0.2	3.2	△ 0.8	2.1	0.0	3.1	△ 1.0	1.8	△ 0.1	3.2		

※ 令和元年度以前は、軽自動車税

1. 軽自動車税

(2) 環境性能割

区分	年度	平成29年度	平成30年度	令和元年度	令和2年度	令和3年度
台数(台)		/	/	198	777	812
	調定額(円)			3,676,800	13,600,000	14,116,600
	調定額対前年度増減率			-	269.9%	3.8%

2. 市たばこ税

区分	年度	平成29年度	平成30年度	令和元年度	令和2年度	令和3年度
課税標準数量(本)		125,790,710	116,530,877	112,082,976	103,314,041	102,422,656
調定額(円)		649,775,276	626,986,137	633,787,939	606,982,692	646,018,976
税率(千本当り)		除旧3級品5,262円 旧3級品4月まで 2,925円 5月より3,355円	除旧3級品10月まで 5,262円 11月より5,692円 旧3級品4月まで 3,355円 5月より4,000円	旧3級品10月まで 4,000円 11月より5,692円 (旧3級品の特例 税率廃止)	10月まで5,692円 11月より6,122円	10月まで6,122円 11月より6,552円
調定額対前年度増減率		△ 4.9%	△ 3.5%	1.1%	△ 4.2%	6.4%
売渡し本数(本)		125,790,710	116,530,877	112,082,976	103,314,041	102,422,656
売渡し本数対前年度増減率		△ 5.6%	△ 7.4%	△ 3.8%	△ 7.8%	△ 0.9%

3. 鉱産税

区分	年度	平成29年度	平成30年度	令和元年度	令和2年度	令和3年度
課税標準額(円)		10,415,000	2,786,000	75,000	0	12,995,000
調定額(円)		78,500	18,400	500	0	89,900
税率		1/100 (鉱物の価格 200万円以下 0.7/100)	同左	同左	同左	同左
調定額対前年度増減率		△ 73.8%	△ 76.6%	△ 97.3%	△ 100.0%	皆増

4. 入湯税

区分	年度	平成29年度	平成30年度	令和元年度	令和2年度	令和3年度
入湯客数(人)	宿泊	25,159	27,164	24,236	5,345	6,289
	日帰り	378,751	360,647	355,768	221,287	240,587
	計	403,910	387,811	380,004	226,632	246,876
調定額(円)		32,180,175	31,123,125	30,318,000	17,398,275	18,987,375
税率	宿泊	1人150円	同左	同左	同左	同左
	日帰り	1人75円	同左	同左	同左	同左
調定額対前年度増減率		0.1%	△ 3.3%	△ 2.6%	△ 42.6%	9.1%

5. 都市計画税

○課税区域面積 20,208千㎡
○都市計画区域の面積 121,940千㎡

(1) 土地(免税点以上)

区分	農地	宅地	その他	計	固定資産税との比較
筆数	3,392	47,843	2,202	53,437	21.59%
地積(千㎡)	1,375	17,217	1,238	19,830	7.68%
評価額(千円)	3,146,177	206,287,215	4,700,447	214,133,839	82.45%
課税標準額(千円)	2,052,760	110,041,289	3,264,395	115,358,444	101.70%

(2) 家屋(免税点以上)

区分	木造	非木造	計	固定資産税との比較	土地・家屋合計
棟数	40,519	5,768	46,287	63.34%	
床面積(㎡)	4,617,201	2,278,856	6,896,057	70.82%	
評価額(千円)	77,535,156	91,345,789	168,880,945	83.20%	383,014,784
課税標準額(千円)	77,518,844	91,185,567	168,704,411	83.22%	284,062,855

(3) 納税義務者数及び調定額の推移

区分	年度	平成30年度	令和元年度	令和2年度	令和3年度	令和4年度
納税義務者数(人)		34,293	34,305	35,228	35,144	35,145
調定額(千円)		828,085	836,580	842,975	807,743	849,349

6. 国有資産等所在市町村交付金及び納付金

(単位:円)

区分	年度	平成30年度	令和元年度	令和2年度	令和3年度	令和4年度
貸付資産	国の所有するもの	330,455,000	312,806,000	298,979,000	284,371,000	251,278,000
	地方公共団体の所有するもの	2,013,621,000	1,925,314,000	1,877,481,000	1,789,442,000	1,759,022,000
	計	2,344,076,000	2,238,120,000	2,176,460,000	2,073,813,000	2,010,300,000
算定標準額	空港	999,502,000	997,318,000	995,135,000	937,586,000	943,236,000
	国有林野	1,206,356,000	1,207,756,000	1,208,688,000	1,209,095,000	1,209,798,000
	発電所等	—	—	—	—	—
	水道施設	—	14,529,000	14,529,000	14,529,000	14,529,000
	日本郵政公社(納付金)	—	—	—	—	—
	合計	4,549,934,000	4,457,723,000	4,394,812,000	4,235,023,000	4,177,863,000
交付金・納付金合計(内納付金)		63,698,000(0)	62,406,800(0)	61,526,500(0)	59,289,300(0)	58,489,000(0)
納入義務者数(人)		20	20	19	19	19

7. 国民健康保険税

(1) 基礎課税額年度別賦課状況

区 分		年 度		平成30年度	令和元年度	令和2年度	令和3年度	令和4年度
		件数 (件)	金額 (千円)					
所得割	件数 (件)	10,871	10,505	10,400	9,989	9,434		
	割額 (千円)	996,664	960,781	792,780	685,910	623,437		
均等割	被保険者数 (人)	23,572	22,747	22,232	21,681	21,109		
	割額 (千円)	657,659	634,641	531,345	427,116	405,293		
平等割	世帯数 (世帯)	15,304	14,930	14,699	14,565	14,435		
	割額 (千円)	311,256	304,133	233,192	205,534	191,913		
割額合計		額 (千円)	1,965,579	1,899,555	1,557,317	1,318,560	1,220,643	
低所得者軽減分	7割軽減	件数 (件)	4,079	4,106	3,926	3,976	4,157	
		減額 (千円)	164,949	165,807	130,205	110,877	111,934	
	5割軽減	件数 (件)	2,210	2,179	2,148	2,013	1,972	
		減額 (千円)	81,105	78,719	64,349	50,292	47,860	
	2割軽減	件数 (件)	1,491	1,444	1,413	1,379	1,341	
		減額 (千円)	22,322	21,137	17,037	14,022	12,940	
単身軽減(1/2)分	7割軽減	件数 (件)	350	324	322	383	423	
		減額 (千円)	9,501	8,797	7,297	7,320	7,787	
	5割軽減	件数 (件)	564	558	519	520	567	
		減額 (千円)	10,913	10,811	8,406	7,072	7,456	
	2割軽減	件数 (件)	267	276	256	280	278	
		減額 (千円)	2,067	2,136	1,659	1,523	1,470	
単身軽減のみ	件数 (件)	474	423	425	426	451		
	減額 (千円)	5,119	4,568	3,570	3,195	3,202		
単身軽減(1/4)分	7割軽減	件数 (件)	80	60	66	64	72	
		減額 (千円)	2,470	1,852	1,686	1,400	1,504	
	5割軽減	件数 (件)	60	62	61	66	62	
		減額 (千円)	1,323	1,367	1,125	1,021	925	
	2割軽減	件数 (件)	47	41	36	47	34	
		減額 (千円)	415	362	263	291	203	
単身軽減のみ	件数 (件)	79	74	67	56	74		
	減額 (千円)	427	400	281	210	263		
子ども	件数 (件)					222		
均等割軽減	減額 (千円)					2,000		
賦課限度超過額	賦課限度額 (万円)	58	61	63	63	65		
	件数 (件)	263	214	122	78	59		
調定額	額 (千円)	77,969	71,477	35,500	29,228	31,421		
	一人当たり (円)	67,533	67,545	57,989	50,505	47,115		
調定額	額 (千円)	1,591,887	1,536,447	1,289,220	1,095,009	994,556		
	一世帯当たり (円)	104,018	102,910	87,708	75,181	68,899		

※ 本算定(7/1)による。

※ 平成20年度より、後期高齢者医療制度創設に伴う経過措置として、5年間平等割を2分の1とする単身軽減を実施。平成26年度より、5年間を経過した世帯に対し軽減割合を4分の1として3年間延長する措置が開始。

※ 軽減を受けている世帯について、従前と同様の軽減措置を受けることができるよう、国保から後期へ移行したことにより国保の被保険者でなくなった者を含めて軽減対象基準額を算定することとしている措置について、平成26年度より期限を切らない恒久措置とする。

※ 令和4年度より、未就学児の均等割を半額軽減する措置が開始。

(2) 後期高齢者支援金等課税額年度別賦課状況

区 分		年 度		平成30年度	令和元年度	令和2年度	令和3年度	令和4年度
		件数 (件)	金額 (千円)					
所得割	件数 (件)	10,870	10,505	10,400	9,989	9,433		
	割額 (千円)	312,205	300,964	303,119	297,225	253,599		
均等割	被保険者数 (人)	23,572	22,747	22,232	21,681	21,109		
	割額 (千円)	207,434	200,174	195,642	190,793	177,316		
平等割	世帯数 (世帯)	15,304	14,930	14,699	14,565	14,435		
	割額 (千円)	96,547	94,338	92,999	91,805	83,793		
割額合計		額 (千円)	616,186	595,476	591,760	579,823	514,708	
低所得者軽減分	7割軽減	件数 (件)	4,079	4,106	3,926	3,976	4,157	
		減額 (千円)	51,705	51,973	49,355	49,528	48,935	
	5割軽減	件数 (件)	2,210	2,179	2,148	2,013	1,972	
		減額 (千円)	25,457	24,706	24,246	22,465	20,927	
	2割軽減	件数 (件)	1,491	1,444	1,413	1,379	1,341	
		減額 (千円)	7,007	6,634	6,418	6,264	5,658	
単身軽減(1/2)分	7割軽減	件数 (件)	350	324	322	383	423	
		減額 (千円)	2,983	2,762	2,745	3,270	3,405	
	5割軽減	件数 (件)	564	558	519	520	567	
		減額 (千円)	3,426	3,394	3,162	3,159	3,260	
	2割軽減	件数 (件)	267	276	256	280	278	
		減額 (千円)	649	671	624	680	643	
単身軽減のみ	件数 (件)	474	423	425	426	451		
	減額 (千円)	1,588	1,417	1,424	1,427	1,398		
単身軽減(1/4)分	7割軽減	件数 (件)	80	60	66	64	72	
		減額 (千円)	774	581	639	626	658	
	5割軽減	件数 (件)	60	62	61	66	62	
		減額 (千円)	415	429	426	456	405	
	2割軽減	件数 (件)	47	41	36	47	34	
		減額 (千円)	130	113	100	130	89	
単身軽減のみ	件数 (件)	79	74	67	56	74		
	減額 (千円)	132	124	112	94	115		
子ども	件数 (件)					222		
均等割軽減	減額 (千円)					875		
賦課限度超過額	賦課限度額 (万円)	19	19	19	19	20		
	件数 (件)	239	216	223	208	136		
調定額	額 (千円)	22,380	22,647	21,808	23,538	19,011		
	一人当たり (円)	21,234	21,139	21,660	21,633	19,430		
調定額	額 (千円)	500,533	480,851	481,540	469,024	410,157		
	一世帯当たり (円)	32,706	32,207	32,760	32,202	28,414		

※ 本算定(7/1)による。

※ 後期高齢者医療制度創設に伴い平成20年度より新設。

※ 令和4年度より、未就学児の均等割を半額軽減する措置が開始。

(3) 介護納付金課税額年度別賦課状況

区 分		年 度					
		平成30年度	令和元年度	令和2年度	令和3年度	令和4年度	
所 得 割	件 数 (件)	3,462	3,210	3,072	3,167	2,885	
	割 額 (千円)	119,713	110,682	110,865	102,827	89,729	
均 等 割	被保険者数 (人)	7,652	7,178	6,875	6,573	6,321	
	割 額 (千円)	81,111	76,087	72,875	69,674	67,003	
平 等 割	世帯数 (世帯)	6,665	6,291	6,053	5,852	5,636	
	割 額 (千円)	37,991	35,859	34,502	33,356	32,125	
割額合計		額 (千円)	238,815	222,628	218,242	205,857	188,857
低所得者軽減分	7割軽減	件 数 (件)	1,716	1,678	1,512	1,525	1,643
		減 額 (千円)	20,470	19,999	17,972	18,120	19,555
	5割軽減	件 数 (件)	1,048	997	932	859	827
		減 額 (千円)	9,267	8,841	8,343	7,552	7,355
	2割軽減	件 数 (件)	779	705	668	619	569
		減 額 (千円)	2,809	2,512	2,354	2,173	2,037
	賦 課 限 度 超 過 額	賦課限度額 (万円)	16	16	17	17	17
		件 数 (件)	126	108	98	83	75
額 (千円)		10,745	9,360	7,581	6,805	6,203	
調 定 額	額 (千円)	195,176	181,582	181,684	170,909	153,408	
	一人当たり (円)	25,507	25,297	26,427	26,002	24,270	
	一世帯当たり (円)	29,284	28,864	30,016	29,205	27,219	

※ 本算定 (7/1) による。

このページは白紙です。

V 納 税

1. 収納取扱状況

2. 収納状況

- (1) 市 税
- (2) 国民健康保険税

3. 滞納処分状況

- (1) 交付要求
- (2) 差押処分状況

4. 執行停止及び不納欠損処分状況

- (1) 執行停止（総括表）
- (2) 執行停止の推移－原因別
- (3) 不納欠損処分状況－原因別
- (4) 不納欠損処分状況－年度別

5. 口座振替状況

- (1) 税目別口座振替者数の状況
- (2) 令和3年度収入状況

6. コンビニエンスストア収納状況

7. 督促状発付状況

1. 収納取扱状況

(単位：円、%)

税 目		収 納 税 額	構 成 比	対前年度増減率
市 税		13,163,508,028	73.89	△ 3.0
国民健康保険税		1,733,409,537	9.73	△ 9.6
個人県民税		2,917,370,184	16.38	△ 1.1
計		17,814,287,749	100.00	△ 3.4
収 納 区 分	個人市県民税・固定資産税・軽自動車税等 口座振替収納	4,760,256,345	26.72	△ 1.4
	個人市県民税・固定資産税・軽自動車税等 窓口収納	3,696,628,192	20.75	△ 15.7
	個人市県民税・固定資産税・軽自動車税等 コンビニ収納	1,286,146,241	7.22	7.6
	法人市民税	1,006,316,002	5.65	8.1
	固定資産税等 所在市町村交付金	59,289,300	0.33	△ 3.6
	市たばこ税	646,018,976	3.63	6.4
	釧 産 税	89,900	0.00	皆増
	特別土地保有税	0	0.00	0.0
	入 湯 税	18,987,375	0.11	9.1
	個人市県民税 特別徴収	5,766,050,518	32.37	△ 1.3
個人市県民税 年金特別徴収	317,922,800	1.78	2.2	
国民健康保険税 特別徴収	256,582,100	1.44	△ 2.1	
計		17,814,287,749	100.00	△ 3.4

2. 収納状況

(1) 市 税

年 度	区 分	予 算 額 (A)	調 定 額 (B)	収 入 済 額 (C)
H30	現年課税分 滞納繰越分 計	13,090,017,000 135,200,000 13,225,217,000	13,208,496,406 566,108,027 13,774,604,433	13,124,373,461 119,675,044 13,244,048,505
R 元	現年課税分 滞納繰越分 計	13,463,068,000 105,180,000 13,568,248,000	13,658,341,821 454,260,432 14,112,602,253	13,561,439,210 104,486,232 13,665,925,442
R 2	現年課税分 滞納繰越分 計	13,420,469,000 82,475,000 13,502,944,000	13,616,149,356 381,006,254 13,997,155,610	13,482,237,192 92,914,940 13,575,152,132
R 3	現年課税分 滞納繰越分 計	13,037,563,000 119,281,000 13,156,844,000	13,123,758,737 360,399,397 13,484,158,134	13,041,802,641 121,705,387 13,163,508,028

(単位：円、%)

不 納 欠 損 額 (D)	収 入 未 済 額		予 算 計 上 率 (A) / (B)	収 納 率	
	未 還 付 額	(A) / (B)		(C) / (B)	(C) / ((B) - (D))
-	121,181,731	9,573,657	98.56	99.16	99.16
102,352,280	446,387,299	106,538	16.15	23.28	27.16
102,352,280	567,569,030	9,680,195	94.34	95.27	95.97
-	109,654,742	25,531,797	99.10	99.36	99.36
100,955,928	345,648,792	171,737	23.88	21.14	25.73
100,955,928	455,303,534	25,703,534	96.01	96.15	96.86
-	107,262,719	10,360,108	98.57	99.29	99.29
70,333,521	279,520,151	79,472	23.15	23.00	27.22
70,333,521	386,782,870	10,439,580	96.14	96.83	97.32
575,563	138,796,185	5,459,584	98.56	99.02	99.02
58,418,425	229,958,613	285,724	21.65	24.39	28.80
58,993,988	368,754,798	5,745,308	96.47	96.99	97.40
-	85,665,899	3,709,803	99.34	99.38	99.38
29,896,196	209,681,756	883,942	33.10	33.77	36.82
29,896,196	295,347,655	4,593,745	97.57	97.62	97.84

(2) 国民健康保険税

年 度	区 分	予 算 額 (A)	調 定 額 (B)	収 入 済 額 (C)
H30	現年課税分 滞納繰越分 計	1,958,200,000 103,500,000 2,061,700,000	2,206,716,600 591,158,029 2,797,874,629	2,097,239,608 134,756,625 2,231,996,233
R 元	現年課税分 滞納繰越分 計	1,964,600,000 82,200,000 2,046,800,000	2,129,024,300 468,151,735 2,597,176,035	2,024,684,442 110,820,540 2,135,504,982
R 2	現年課税分 滞納繰越分 計	1,718,000,000 94,600,000 1,812,600,000	1,885,444,200 413,858,948 2,299,303,148	1,812,228,965 105,879,955 1,918,108,920
R 3	現年課税分 滞納繰越分 計	1,543,303,000 90,800,000 1,634,103,000	1,707,771,500 348,444,671 2,056,216,171	1,644,587,768 88,821,769 1,733,409,537

(単位：円、%)

不 納 欠 損 額 (D)	収 入 未 済 額		予 算 計 上 率 (A) / (B)	収 納 率	
	未 還 付 額	(A) / (B)		(C) / (B)	(C) / ((B) - (D))
-	132,969,438	2,970,292	90.23	94.76	94.76
100,255,902	464,714,959	294,060	15.78	21.42	24.89
100,255,902	597,684,397	3,264,352	73.51	78.29	80.82
-	112,394,286	2,917,294	88.74	95.04	95.04
94,455,258	361,978,676	32,530	17.51	22.80	27.13
94,455,258	474,372,962	2,949,824	73.69	79.77	82.56
-	106,590,493	2,250,635	92.28	95.10	95.10
45,643,235	311,962,820	274,860	17.56	23.67	26.23
45,643,235	418,553,313	2,525,495	78.81	82.22	83.69
-	76,060,015	2,844,780	91.12	96.12	96.12
29,133,925	278,873,148	28,080	22.86	25.58	27.52
29,133,925	354,933,163	2,872,860	78.83	83.42	84.49
-	64,907,532	1,723,800	90.37	96.30	96.30
18,872,066	240,993,117	242,281	26.06	25.49	26.95
18,872,066	305,900,649	1,966,081	79.47	84.30	85.08

3. 滞納処分状況

(1) 交付要求

年度・科目	区分	前年度より繰越 A		交付要求 B		交付要求解除 C	
		件数	税額	件数	税額	件数	税額
R2	市税	67	24,550,719	125	23,436,243	25	9,070,482
	国保税		7,412,305		6,282,704		651,160
	合計	67	31,963,024	125	29,718,947	25	9,721,642
R3	市税	39	15,058,158	101	20,039,876	10	1,578,600
	国保税		3,188,872		7,469,029		1,668,207
	合計	39	18,247,030	101	27,508,905	10	3,246,807

※E = A + B - C - D

(2) 差押処分状況

年度・区分	物件	不動産		動産	
		件数	税額	件数	税額
H29	前年度より繰越 (A)	25	41,414,091	5	7,877,894
	差押 (B)	0	0	29	69,654,984
	解除 (C)	1	594,000	23	39,234,063
	換価実績 (上再掲) (収納実績)	0	0	22	37,705,481 (658,252)
	次年度へ繰越 (D)	24	40,820,091	11	38,298,815
H30	前年度より繰越 (A)	24	40,820,091	11	38,298,815
	差押 (B)	0	0	49	50,349,854
	解除 (C)	0	0	38	64,112,451
	換価実績 (上再掲) (収納実績)	0	0	35	63,862,722 (501,623)
	次年度へ繰越 (D)	24	40,820,091	22	24,536,218
R元	前年度より繰越 (A)	24	40,820,091	22	24,536,218
	差押 (B)	1	216,700	23	10,724,677
	解除 (C)	0	0	32	30,317,077
	換価実績 (上再掲) (収納実績)	0	0	31	29,787,517 (247,198)
	次年度へ繰越 (D)	25	41,036,791	13	4,943,818
R2	前年度より繰越 (A)	25	41,036,791	13	4,943,818
	差押 (B)	0	0	16	8,187,590
	解除 (C)	7	4,535,611	29	13,131,408
	換価実績 (上再掲) (収納実績)	0	0	25	11,050,460 (60,206)
	次年度へ繰越 (D)	18	36,501,180	0	0
R3	前年度より繰越 (A)	18	36,501,180	0	0
	差押 (B)	3	1,385,420	0	0
	解除 (C)	4	8,372,170	0	0
	換価実績 (上再掲) (収納実績)	0	0	0	0
	次年度へ繰越 (D)	17	29,514,430	0	0

※D = A + B - C

(単位：件、円)

事件終結 D		配当実績 (左再掲)		翌年度へ繰越 E	
件数	税額	件数	税額	件数	税額
128	23,858,322 9,854,977	97	7,237,440	39	15,058,158 3,188,872
128	33,713,299	97	7,237,440	39	18,247,030
89	12,038,703 5,504,950	81	5,196,514	41	21,480,731 3,484,744
89	17,543,653	81	5,196,514	41	24,965,475

(単位：件、円)

電話加入権		債権		計	
件数	税額	件数	税額	件数	税額
0	0	316	288,002,660	346	337,294,645
0	0	879	272,571,268	908	342,226,252
0	0	834	301,160,836	858	340,988,899
0	0	706	247,739,288 (68,821,237)	728	285,444,769 (69,479,489)
0	0	361	259,413,092	396	338,531,998
0	0	361	259,413,092	396	338,531,998
0	0	1,010	245,289,459	1,059	295,639,313
0	0	947	223,669,727	985	287,782,178
0	0	804	191,533,797 (64,659,438)	839	255,396,519 (65,161,061)
0	0	424	281,032,824	470	346,389,133
0	0	424	281,032,824	470	346,389,133
0	0	1,213	263,494,829	1,237	274,436,206
0	0	1,258	329,383,834	1,290	359,700,911
0	0	1,027	235,317,773 (90,442,561)	1,058	265,105,290 (90,689,759)
0	0	379	215,143,819	417	261,124,428
0	0	379	215,143,819	417	261,124,428
0	0	833	198,913,583	849	207,101,173
0	0	885	242,933,191	921	260,600,210
0	0	699	191,838,805 (78,103,144)	724	202,889,265 (78,163,350)
0	0	327	171,124,211	345	207,625,391
0	0	327	171,124,211	345	207,625,391
0	0	853	210,505,160	856	211,890,580
0	0	857	207,860,263	861	216,232,433
0	0	673	171,883,429 (58,066,244)	673	171,883,429 (58,066,244)
0	0	323	173,769,108	340	203,283,538

4. 執行停止及び不納欠損処分状況

(1) 執行停止 (総括表)

区 分	平成29年度以前		平成30年度		令和元年度		
	期別件数	税 額	期別件数	税 額	期別件数	税 額	
(イ)前年度繰越分	3,886	52,788,825	1,537	16,103,353	1,137	11,594,935	
(ロ)令和3年度執行停止	414	16,779,332	185	7,381,020	196	3,751,856	
(ハ)令和3年度欠損処分	2,290	25,103,141	773	8,361,326	24	1,218,868	
(ニ)令和4年度へ繰越	2,010	44,465,016	949	15,123,047	1,309	14,127,923	
繰越税目別	市民税(法人含)	203	2,776,725	74	1,431,293	78	601,001
	固定資産税	731	15,314,952	508	8,045,032	926	9,685,842
	軽自動車税	69	356,600	32	231,700	35	221,900
	国民健康保険税	1,007	26,016,739	335	5,415,022	270	3,619,180
	計	2,010	44,465,016	949	15,123,047	1,309	14,127,923

※(ニ)=(イ)+(ロ)-(ハ)

※(ハ)は3年経過と5項不納欠損(即時消滅)の合計。消滅時効も含む。

※市民税(個人)の税額は、個人市県民税額に滞納繰越確定按分率(0.59938329222)を掛けて算出した額。

(単位:件、円)

令和2年度		令和3年度		計	
期別件数	税 額	期別件数	税 額	期別件数	税 額
129	1,045,851	0	0	6,689	81,532,964
244	6,460,241	6	67,200	1,045	34,439,649
71	3,955,594	0	0	3,158	38,638,929
302	3,550,498	6	67,200	4,576	77,333,684
38	362,908	0	0	393	5,171,927
151	2,089,900	2	27,300	2,318	35,163,026
15	79,100	1	2,400	152	891,700
98	1,018,590	3	37,500	1,713	36,107,031
302	3,550,498	6	67,200	4,576	77,333,684

(2) 執行停止の推移一原因別

項目 年度	地方税法第15号の7第1項 第1号(差押財産無・倒産・廃業)						地方税法第15号の7第1項 第2号(生活保護・生活困窮)					
	市 税		国 保 税		合 計		市 税		国 保 税		合 計	
	人数	税 額	人数	税 額	人数	税 額	人数	税 額	人数	税 額	人数	税 額
H29	136	47,298	68	24,001	204	71,299	26	2,003	30	4,023	56	6,026
H30	160	11,248	24	5,964	184	17,212	70	3,331	43	4,744	113	8,075
R元	225	26,299	53	11,925	278	38,224	61	2,663	24	4,441	85	7,104
R2	95	14,822	24	12,881	119	27,703	33	3,865	26	9,382	59	13,247
R3	67	24,273	17	8,004	84	32,277	10	271	9	1,738	19	2,009

(単位:件、千円)

地方税法第15号の7第1項 第3号(行方不明・死亡)						合 計					
市 税		国 保 税		合 計		市 税		国 保 税		合 計	
人数	税 額	人数	税 額	人数	税 額	人数	税 額	人数	税 額	人数	税 額
77	9,098	16	1,125	93	10,223	239	58,399	114	29,149	353	87,548
68	6,215	14	758	82	6,973	298	20,794	81	11,466	379	32,260
34	4,311	12	562	46	4,873	320	33,273	89	16,928	409	50,201
12	192	1	216	13	408	140	18,879	51	22,479	191	41,358
2	154	0	0	2	154	79	24,698	26	9,742	105	34,440

(3) 不納欠損処分状況－原因別

(単位：件、円)

税目別		地方税法第15条の7第4項(執行停止後3年経過)					
		地方税法第15条の7第1項第1号 (差押財産無・倒産・廃業)		地方税法第15条の7第1項第2号 (生活保護・生活困窮)		地方税法第15条の7第1項第3号 (所在・財産がともに不明)	
		件数	税 額	件数	税 額	件数	税 額
市民税	個人	48	690,185	30	407,550	67	886,007
	法人	2	100,000	0	0	0	0
固定資産税		1,027	5,720,751	178	1,590,661	168	4,112,070
軽自動車税		19	92,200	46	311,500	15	86,700
普通税計		1,096	6,603,136	254	2,309,711	250	5,084,777
国民健康保険税		110	2,355,100	274	2,807,421	58	459,950
合 計		1,206	8,958,236	528	5,117,132	308	5,544,727

※個人市民税については、滞納繰越確定按分率(0.59938329222)を乗じて算出した。

第1項計		地方税法第15条の7第5項 (即時消滅)		地方税法第18条 (消滅時効)		合 計	
		件数	税 額	件数	税 額	件数	税 額
145	1,983,742	22	482,944	267	3,489,357	434	5,956,043
2	100,000	2	140,800	1	56,500	5	297,300
1,373	11,423,482	121	5,414,691	843	5,404,280	2,337	22,242,453
80	490,400	8	20,800	142	889,200	230	1,400,400
1,600	13,997,624	153	6,059,235	1,253	9,839,337	3,006	29,896,196
442	5,622,471	0	0	905	13,249,595	1,347	18,872,066
2,042	19,620,095	153	6,059,235	2,158	23,088,932	4,353	48,768,262

(4) 不納欠損処分状況－年度別

(単位：件、円)

税目別		平成29年度以前		平成30年度		令和元年度	
		件数	税 額	件数	税 額	件数	税 額
市民税	個人	373	5,168,146	56	659,989	1	64,014
	法人	3	156,500	0	0	2	140,800
固定資産税		1,625	10,462,662	628	6,885,237	18	1,005,254
軽自動車税		198	1,212,200	28	177,000	3	8,800
普通税計		2,199	16,999,508	712	7,722,226	24	1,218,868
国民健康保険税		1,286	18,232,966	61	639,100	0	0
合 計		3,485	35,232,474	773	8,361,326	24	1,218,868

※個人市民税については、滞納繰越確定按分率(0.59938329222)を乗じて算出した。

令和2年度		令和3年度		合 計	
件数	税 額	件数	税 額	件数	税 額
4	63,894	0	0	434	5,956,043
0	0	0	0	5	297,300
66	3,889,300	0	0	2,337	22,242,453
1	2,400	0	0	230	1,400,400
71	3,955,594	0	0	3,006	29,896,196
0	0	0	0	1,347	18,872,066
71	3,955,594	0	0	4,353	48,768,262

5. 口座振替状況

(1) 税目別口座振替者数の状況

税目	年度	納税義務者数 人	口座振替者数 人	加入率 %	調定額 円	収納額 円	収納率 %
	H30	15,859	4,597	28.99	595,794,148	577,355,248	96.91
	R元	15,652	4,443	28.39	628,123,253	614,693,953	97.86
	R2	15,612	4,451	28.51	597,971,512	582,497,612	97.41
	R3	15,229	4,291	28.18	601,371,545	583,978,545	97.11
固定資産税 都市計画税	H29	44,996	26,088	57.98	2,920,659,900	2,881,798,100	98.67
	H30	44,965	26,074	57.99	2,853,578,900	2,818,238,100	98.76
	R元	44,948	25,875	57.57	3,028,841,820	2,995,739,200	98.91
	R2	46,318	26,785	57.83	3,345,310,100	3,248,622,900	97.11
	R3	46,090	26,636	57.79	3,326,089,700	3,292,656,400	98.99
軽自動車税 (台数)	H29	50,845	15,688	30.85	86,289,100	83,278,400	96.51
	H30	50,571	15,435	30.52	86,896,900	84,599,400	97.36
	R元	50,158	15,238	30.38	87,391,200	85,149,700	97.44
	R2	50,067	15,128	30.22	89,012,100	86,712,400	97.42
	R3	49,712	14,925	30.02	90,100,200	87,966,700	97.63
市税計	H29	111,832	46,636	41.70	3,637,629,248	3,578,120,248	98.36
	H30	111,395	46,106	41.39	3,536,269,948	3,480,192,748	98.41
	R元	110,758	45,556	41.13	3,744,356,273	3,695,582,853	98.70
	R2	111,997	46,364	41.40	4,032,293,712	3,917,832,912	97.16
	R3	111,031	45,852	41.30	4,017,561,445	3,964,601,645	98.68
国民健康保険税 (普通徴収)	H29	15,656	6,111	39.03	1,273,406,000	1,234,376,700	96.94
	H30	15,304	5,900	38.55	1,113,191,600	1,077,435,200	96.79
	R元	14,930	5,689	38.10	1,059,184,900	1,029,917,000	97.24
	R2	14,699	5,395	36.70	931,093,100	912,123,100	97.96
	R3	14,565	5,333	36.62	816,883,500	795,654,700	97.40
合計	H29	127,488	52,747	41.37	4,911,035,248	4,812,496,948	97.99
	H30	126,699	52,006	41.05	4,649,461,548	4,557,627,948	98.02
	R元	125,688	51,245	40.77	4,803,541,173	4,725,499,853	98.38
	R2	126,696	51,759	40.85	4,963,386,812	4,829,956,012	97.31
	R3	125,596	51,185	40.75	4,834,444,945	4,760,256,345	98.47

(2) 令和3年度収入状況

区分 税目	(A) 振替 件数	(B) 振替金額	(C) 振替済 件数	(D) 振替済金額	(D)÷(B) 収納率	(E) 不納 件数	(F) 不納金額	(F)÷(B) 不納率
市県民税	14,726	601,371,545	14,414	583,978,545	97.11	312	17,393,000	2.89
固定資産税 都市計画税	160,647	3,326,089,700	158,198	3,292,656,400	98.99	2,449	33,433,300	1.01
軽自動車税	14,925	90,100,200	14,630	87,966,700	97.63	295	2,133,500	2.37
市税計	190,298	4,017,561,445	187,242	3,964,601,645	98.68	3,056	52,959,800	1.32
国民健康保険税	40,355	816,883,500	39,513	795,654,700	97.40	842	21,228,800	2.60

6. コンビニエンスストア収納状況

(単位：件、円、%)

区分	令和3年度				
	件数	A	件数割合 A/B%	税額 C	金額割合 C/D%
市県民税 (普通徴収)	現年分	12,056	2.66	262,015,273	2.55
	滞納分	1,157	0.26	13,003,933	0.13
固定資産税 都市計画税	現年分	53,990	11.93	537,465,290	5.24
	滞納分	1,030	0.23	8,359,411	0.08
軽自動車税	現年分	17,353	3.83	138,767,370	1.35
	滞納分	114	0.03	580,891	0.01
国民健康保険税 (普通徴収)	現年分	19,958	4.41	305,383,323	2.98
	滞納分	2,055	0.45	20,570,750	0.20
合計	現年分	103,357	22.84	1,243,631,256	12.12
	滞納分	4,356	0.96	42,514,985	0.41
口座窓口 コンビニ収 納分(特別徴収除く)	総収納件数 B	452,563			
	総収納金額 D			10,261,026,078	

7. 督促状発付状況

(単位：件、%)

税目	年度	平成29年度		平成30年度		令和元年度		令和2年度		令和3年度	
		件数	発付率	件数	発付率	件数	発付率	件数	発付率	件数	発付率
個人市 県民税	普通徴収	6,335	9.8	6,334	10.0	6,441	10.3	5,410	8.7	5,156	8.5
	特別徴収	1,437	4.0	1,408	3.8	1,346	3.7	1,079	3.0	1,146	3.2
法人市民税		146	—	171	—	132	—	123	—	120	—
固定資産税 都市計画税		22,485	8.3	21,503	8.0	21,297	7.9	18,980	6.8	19,195	6.9
軽自動車税		5,484	10.8	5,000	9.9	4,673	9.3	3,280	6.6	3,798	7.6
特別土地保有税		—	—	—	—	—	—	—	—	—	—
入湯税		—	—	—	—	—	—	—	—	—	—
計		35,887	—	34,416	—	33,889	—	28,872	—	29,415	—
国民健康保険税		15,159	12.1	13,791	11.3	13,128	11.0	10,905	9.3	10,490	9.0
合計		51,046	—	48,207	—	47,017	—	39,777	—	39,905	—

※発付率・・・ $\frac{\text{督促件数}}{\text{納税義務者数} \times \text{納期数}} \times 100$

VI その他

1. 固定資産課税台帳閲覧（縦覧）件数
2. 土地・家屋価格等縦覧帳簿縦覧件数
3. 固定資産公簿閲覧及び法422条の3通知件数
4. 市税徴収に要する経費
5. 地方譲与税の予算額及び決算額の推移
6. 交付金の予算額及び決算額の推移
7. 税率の変遷

1. 固定資産課税台帳閲覧（縦覧）件数

（単位：件）

区分 \ 年度	平成30年度	令和元年度	令和2年度	令和3年度	令和4年度
総縦覧（閲覧）者	154	90	132	113	113
土地	138	93	128	113	104
家屋	123	91	118	106	101
償却資産	27	29	31	32	51

※令和4年度分は令和4年7月1日現在。土地・家屋価格等縦覧帳簿の縦覧期間中（4月1日～5月31日、令和2年度は4月1日～6月1日）における課税台帳の閲覧件数を示している。

2. 土地・家屋価格等縦覧帳簿縦覧件数

（単位：件）

区分 \ 年度	平成30年度	令和元年度	令和2年度	令和3年度	令和4年度
総縦覧者	0	1	7	0	2
土地	0	1	6	0	1
家屋	0	0	5	0	1

3. 固定資産公簿閲覧及び法422条の3通知件数

（単位：件）

区分 \ 年度	平成29年度	平成30年度	令和元年度	令和2年度	令和3年度
閲覧	353	287	285	301	115
法422条の3	2,743	2,956	3,168	2,887	3,041

4. 市税徴収に要する経費

(単位：千円、%)

区分		年度		令和元年度		令和2年度		令和3年度	
		決算額	構成比	決算額	構成比	決算額	構成比		
税収入額	市税(A)	13,665,925	82.1	13,575,152	82.2	13,163,508	81.9		
	個人の県民税	2,978,832	17.9	2,946,116	17.8	2,917,370	18.1		
	合計(B)	16,644,757	100.0	16,521,268	100.0	16,080,878	100.0		
徴 人 件 費	基本給	204,045	42.2	194,504	44.3	203,588	46.0		
	諸手当	104,340	21.6	96,661	22.0	94,861	21.4		
	(7)超過勤務手当	12,032	2.5	10,477	2.4	7,826	1.8		
	(イ)税務特別手当	506	0.1	283	0.1	265	0.1		
	(ウ)その他の手当	91,802	19.0	85,901	19.6	86,770	19.6		
	報酬	0	0.0	9,681	2.2	5,677	1.3		
	その他	63,611	13.1	63,172	14.4	63,226	14.3		
	小計	371,996	76.9	364,018	82.9	367,352	82.9		
	税 需 用 費	旅費	502	0.1	45	0.0	39	0.0	
		賃金	5,420	1.1	0	0.0	0	0.0	
その他		105,152	21.7	75,280	17.1	75,516	17.1		
小計		111,074	23.0	75,325	17.1	75,555	17.1		
費 報 奨 金 及 び こ れ に 類 す る 経 費	納期前納付の報奨金	0	0.0	0	0.0	0	0.0		
	納税貯蓄組合補助金	0	0.0	0	0.0	0	0.0		
	納税奨励金	0	0.0	0	0.0	0	0.0		
	その他	0	0.0	0	0.0	0	0.0		
	小計	0	0.0	0	0.0	0	0.0		
その他	827	0.2	0	0.0	0	0.0			
合計(C)	483,897	100.0	439,343	100.0	442,907	100.0			
県民税 徴収取扱費	納税義務者数を基準にした金額	166,821		164,521		163,635			
	報奨金の額に相当する金額	—		—		—			
	合計(D)	166,821		164,521		163,635			
(C) - (D)	(E)	317,076		274,822		279,272			
徴税職員	53人		52人		56人				
(7)総務関係	4人		4人		4人				
(イ)課税関係	34人		34人		36人				
(ウ)徴収関係	15人		14人		16人				
会計年度任用職員等	1人		3人		1人				
税収入額に対する 徴税費の割合	(C) / (B)	2.91%		2.66%		2.75%			
	(E) / (A)	2.32%		2.02%		2.12%			

(課税状況調第39表等による)

5. 地方譲与税の予算額及び決算額の推移

(単位：円)

区分	年度	平成29年度	平成30年度	令和元年度	令和2年度	令和3年度
		自動車重量 譲与税	予算額	283,000,000	267,700,000	295,200,000
	決算額	279,465,000	282,316,000	292,846,000	289,352,000	292,542,000
地方揮発油 譲与税	予算額	112,000,000	110,500,000	103,000,000	92,400,000	91,500,000
	決算額	114,015,000	114,605,000	101,688,040	99,452,000	102,319,000
森林環境 譲与税	予算額	—	—	19,995,000	42,492,000	42,670,000
	決算額	—	—	19,995,000	42,492,000	42,437,000
特別とん 譲与税	予算額	18,100,000	19,700,000	12,000,000	15,100,000	20,100,000
	決算額	19,337,000	19,785,167	15,401,444	18,123,445	21,545,278
航空機燃料 譲与税	予算額	15,800,000	13,400,000	14,000,000	6,700,000	8,400,000
	決算額	17,745,000	16,392,000	16,157,000	3,820,000	9,728,000
計	予算額	428,900,000	411,300,000	444,195,000	436,892,000	449,870,000
	決算額	430,562,000	433,098,167	446,087,484	453,239,445	468,571,278

* 地方揮発油譲与税には、地方道路譲与税が含まれている。

6. 交付金の予算額及び決算額の推移

(単位：円)

区分	年度	平成29年度	平成30年度	令和元年度	令和2年度	令和3年度
		利子割 交付金	予算額	19,300,000	15,600,000	10,000,000
	決算額	24,417,000	20,766,000	10,645,000	10,728,000	7,908,000
配当割 交付金	予算額	24,800,000	22,200,000	25,000,000	24,800,000	24,500,000
	決算額	32,009,000	25,016,000	30,008,000	24,904,000	38,463,000
株式等譲渡 所得割交付金	予算額	21,000,000	46,700,000	22,000,000	21,100,000	19,100,000
	決算額	32,648,000	22,299,000	16,699,000	36,870,000	50,041,000
法人事業税 交付金	予算額	—	—	—	97,000,000	150,400,000
	決算額	—	—	—	97,160,000	180,350,000
地方消費税 交付金	予算額	1,892,500,000	2,056,300,000	1,909,000,000	2,452,900,000	2,521,000,000
	決算額	1,928,292,000	2,079,890,000	1,953,019,000	2,374,705,000	2,567,741,000
ゴルフ場利 用税交付金	予算額	5,900,000	5,300,000	5,200,000	4,900,000	6,000,000
	決算額	5,847,000	5,750,500	5,623,800	5,993,540	6,397,440
自動車取得税 交付金	予算額	109,000,000	98,100,000	55,200,000	—	—
	決算額	111,649,000	111,228,000	56,121,426	—	—
環境性能割 交付金	予算額	—	—	9,300,000	28,900,000	27,300,000
	決算額	—	—	14,115,000	28,903,000	29,445,000
地方特例 交付金	予算額	43,872,000	53,974,000	73,600,000	86,956,000	78,545,000
	決算額	43,872,000	53,974,000	73,644,000	86,956,000	78,545,000
計	予算額	2,116,372,000	2,298,174,000	2,109,300,000	2,726,256,000	2,835,345,000
	決算額	2,178,734,000	2,318,923,500	2,159,875,226	2,666,219,540	2,958,890,440

* 本表の交付金には、児童手当及び子ども手当特別交付金、交通安全対策特別交付金及び新型コロナウイルス感染症対策地方税減収補填特別交付金は含まれていない。

○軽自動車税（種別割）の特例

【3輪・4輪の軽自動車の重課税率】

車種区分		旧税率	標準税率	重課税率
		平成27年3月31日以前に最初の新規検査を受けた車	平成27年4月1日以後に最初の新規検査を受けた車	最新の新規検査年月より13年が経過した車
軽三輪		3,100 円	3,900 円	4,600 円
軽四輪 (貨物)	自家用	4,000 円	5,000 円	6,000 円
	営業用	3,000 円	3,800 円	4,500 円
軽四輪 (乗用)	自家用	7,200 円	10,800 円	12,900 円
	営業用	5,500 円	6,900 円	8,200 円

【3輪・4輪の軽自動車の軽課税率】

《貨物自家用・営業用》 《乗用自家用》 《乗用営業用》

内容	対象車	内容	対象車
税率を概ね75%軽減	電気自動車等	税率を概ね75%軽減	電気自動車等
税率を概ね50%軽減	適用なし	税率を概ね50%軽減	R12年度燃費基準90%達成 かつR2年度燃費基準達成
税率を概ね25%軽減	適用なし	税率を概ね25%軽減	R12年度燃費基準70%達成 かつR2年度燃費基準達成

車種区分		標準税率	軽課 25%軽減 3,000 円 (乗用営業用のみ)	軽課 50%軽減 2,000 円 (乗用営業用のみ)	軽課 75%軽減
軽三輪		3,900 円			1,000 円
軽四輪 (貨物)	自家用	5,000 円	—	—	1,300 円
	営業用	3,800 円	—	—	1,000 円
軽四輪 (乗用)	自家用	10,800 円	—	—	2,700 円
	営業用	6,900 円	5,200 円	3,500 円	1,800 円

このページは白紙です。

※ 令和3年4月1日から令和4年3月31日までに最初の新規検査を受けた環境負荷の小さい車に限り、令和4年度分の税率を軽減する。



令和4年版

税 務 概 要

発行 令和4年10月

編集 酒田市総務部 税務課・納税課

〒998-8540 山形県酒田市本町2丁目2番45号

電話 税務課 0234-26-5711~17

納税課 0234-26-5719・5720・5813