

参考：土砂災害に関する警戒レベル

警戒レベル 5	命を守る最善の行動	災害発生情報 (酒田市が発表)
警戒レベル 4	全員避難	避難勧告 避難指示(緊急) (酒田市が発表)
警戒レベル 3	高齢の方、障がいのある方、乳幼児等とその支援者は避難 他住民は準備	避難準備・ 高齢者等避難開始 (酒田市が発表)
警戒レベル 2	避難行動の確認	洪水注意報 大雨注意報等 (気象庁が発表)
警戒レベル 1	災害への心構えを高める	早期注意情報 (気象庁が発表)

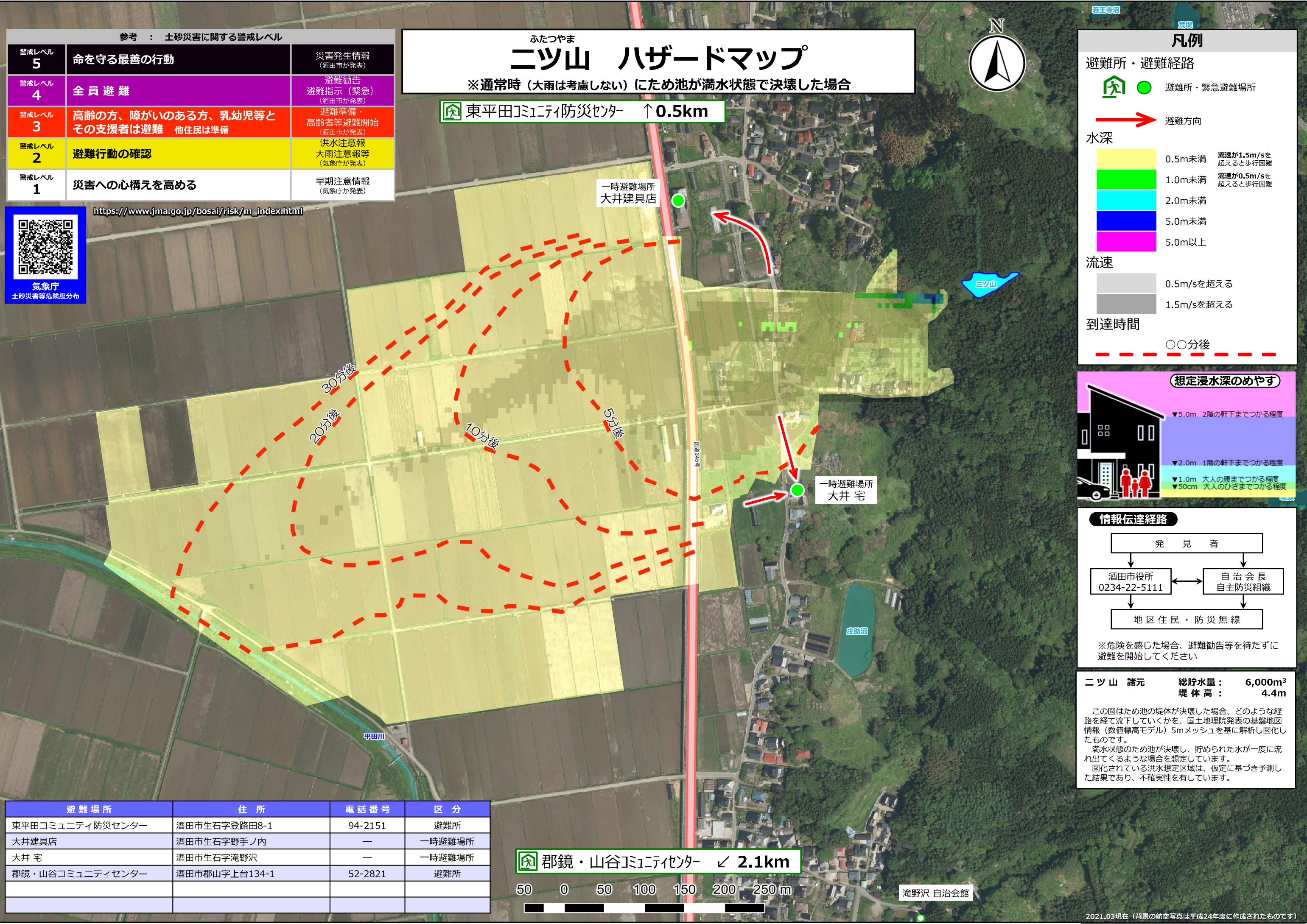
ふたつやま
ニツ山 ハザードマップ
※通常時(大雨は考慮しない)にため池が満水状態で決壊した場合

東平田コミュニティ防災センター ↑0.5km



https://www.jma.go.jp/bosai/risk/m_index.html

気象庁
土砂災害等危険度分布



凡例

避難所・避難経路

- 避難所・緊急避難場所
- 避難方向

水深

- 0.5m未満 流速が1.5m/sを超えると歩行困難
- 1.0m未満 流速が0.5m/sを超えると歩行困難
- 2.0m未満
- 5.0m未満
- 5.0m以上

流速

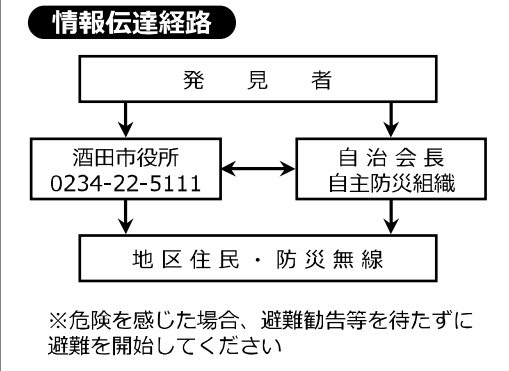
- 0.5m/sを超える
- 1.5m/sを超える

到達時間

○○分後

想定浸水深のめやす

- ▼5.0m 2階の軒下までつかる程度
- ▼2.0m 1階の軒下までつかる程度
- ▼1.0m 大人の腰までつかる程度
- ▼50cm 大人のひざまでつかる程度



ニツ山 諸元 総貯水量：6,000m³
堤体高：4.4m

この図はため池の堤体が決壊した場合、どのような経路を経て流下していくかを、国土地理院発表の基礎地図情報(数値標高モデル)5mメッシュを基に解析し図化したものです。
満水状態のため池が決壊し、貯められた水が一度に流れ出てくるような場合を想定しています。
図化されている洪水想定区域は、仮定に基づき予測した結果であり、不確実性を有しています。

避難場所	住所	電話番号	区分
東平田コミュニティ防災センター	酒田市生石字登路田8-1	94-2151	避難所
大井建具店	酒田市生石字野手ノ内	—	一時避難場所
大井宅	酒田市生石字滝野沢	—	一時避難場所
郡鏡・山谷コミュニティセンター	酒田市郡山字上台134-1	52-2821	避難所

郡鏡・山谷コミュニティセンター ↙2.1km

