

(案)

資 料 編

《 目 次 》

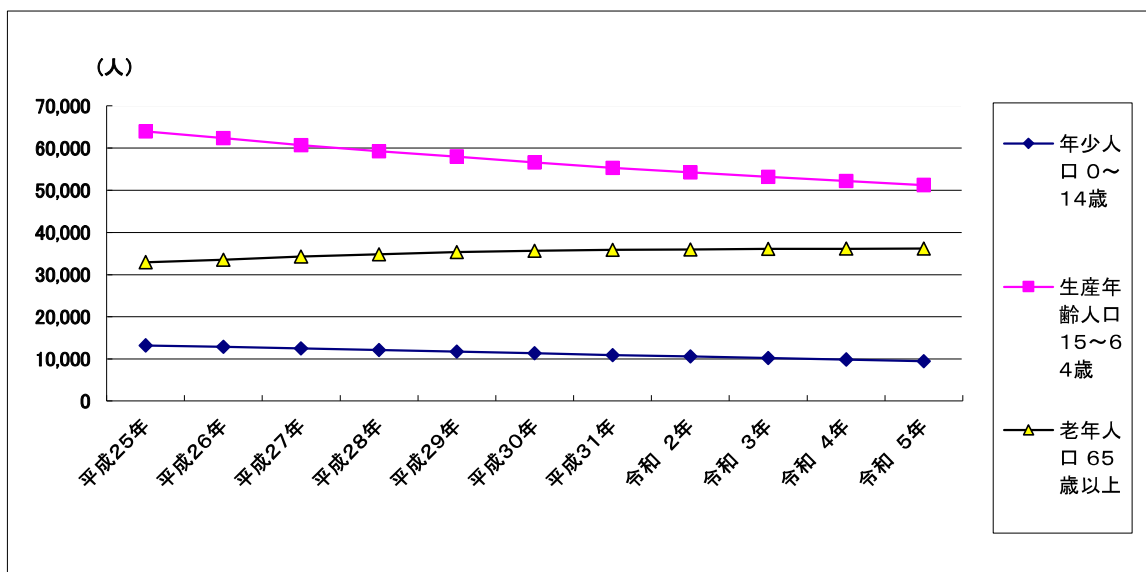
人口推移	1
高齢者人口の推移（酒田市）	2
出生数の推移	3
出産年齢別（5歳階級）出生数	4
要介護認定者・高齢者人口等の状況	5
食塩摂取量、1日あたりの「歩数」「中強度活動（速歩き）時間」と「予防（改善）できる可能性のある病気・病態」	7
特定健診・各種がん検診の状況	8
がん罹患患者数の推移	9
生活習慣病における死亡者数	10
生活習慣病等の死亡率	11
悪性新生物死亡者数	12
脳血管疾患死亡者数	13
心疾患（高血圧性除く）死亡者数	14
自殺者の概要	15
酒田市健康づくり協議会委員名簿	18
酒田市健康な市民生活総合推進委員会委員名簿	19
酒田市健康づくり協議会設置規程	20
酒田市健康な市民生活総合推進委員会設置規定	22

人口推移

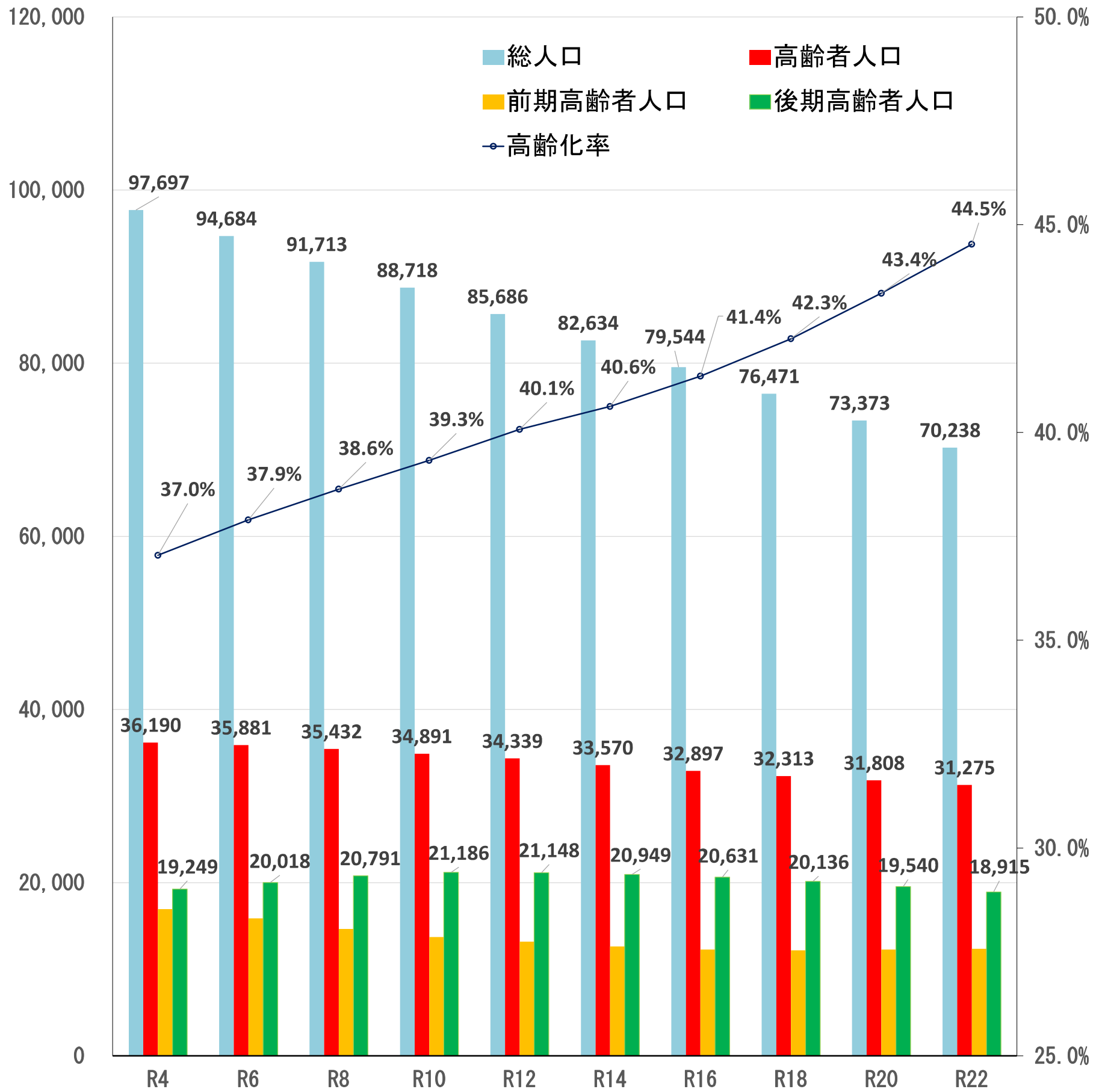
(単位:人)

年	種別	割合	生産年齢人口	割合	老年人口	割合	総人口
	年少人口 0～14歳		15～64歳		65歳以上		
平成25年		12.0%	63,938	58.1%	32,934	29.9%	110,039
平成26年		11.8%	62,370	57.4%	33,511	30.8%	108,705
平成27年		11.6%	60,655	56.5%	34,237	31.9%	107,371
平成28年		11.4%	59,245	55.8%	34,822	32.8%	106,195
平成29年		11.2%	57,971	55.2%	35,324	33.6%	105,045
平成30年		11.0%	56,633	54.7%	35,636	34.4%	103,619
平成31年		10.7%	55,338	54.2%	35,862	35.1%	102,105
令和 2年		10.5%	54,235	53.8%	35,947	35.7%	100,745
令和 3年		10.3%	53,193	53.4%	36,102	36.3%	99,537
令和 4年		10.0%	52,181	53.1%	36,135	36.8%	98,182
令和 5年		9.8%	51,209	52.9%	36,115	37.3%	96,777

(出典:酒田市の住民基本台帳各年3月31日現在人口調べ)



高齢者人口の推移(酒田市)



令和3年から令和5年の各年9月末現在の住民基本台帳人口を基礎として、各歳別人口の変化率を計算し、令和5年9月末現在の各歳別人口にその変化率を乗じて算出した市独自集計です(コーホート変化率法)。

(単位:人)

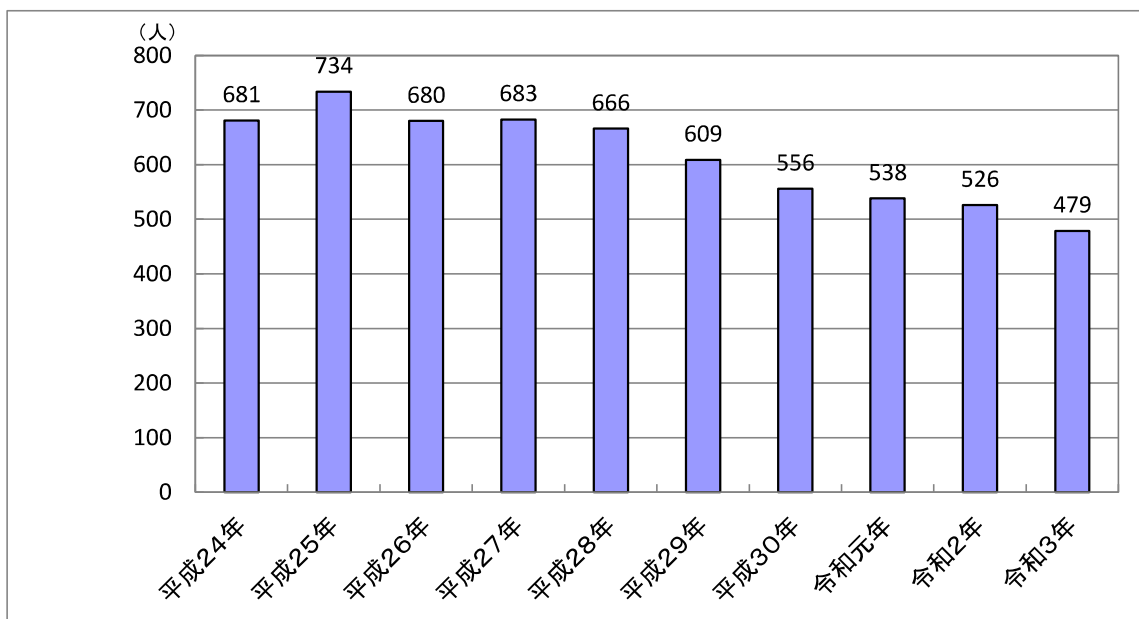
	R4	R6	R8	R10	R12	R14	R16	R18	R20	R22
総人口	97,697	94,684	91,713	88,718	85,686	82,634	79,544	76,471	73,373	70,238
高齢者人口	36,190	35,881	35,432	34,891	34,339	33,570	32,897	32,313	31,808	31,275
前期高齢者人口	16,941	15,863	14,641	13,705	13,191	12,621	12,266	12,177	12,268	12,360
後期高齢者人口	19,249	20,018	20,791	21,186	21,148	20,949	20,631	20,136	19,540	18,915
高齢化率	37.0%	37.9%	38.6%	39.3%	40.1%	40.6%	41.4%	42.3%	43.4%	44.5%
後期高齢者の高齢者に占める割合	53.2%	55.8%	58.7%	60.7%	61.6%	62.4%	62.7%	62.3%	61.4%	60.5%

出生数の推移

(単位:人)

	男	女	計	出生率 (人口千対)		
				市	山形県	全国
平成24年	373	308	681	6.3	7.2	8.2
平成25年	372	362	734	6.8	7.2	8.2
平成26年	359	321	680	6.4	7.1	8.0
平成27年	349	334	683	6.5	7.0	8.0
平成28年	328	338	666	6.3	6.8	7.8
平成29年	321	288	609	5.9	6.6	7.6
平成30年	282	274	556	5.4	6.4	7.4
令和元年	267	271	538	5.3	6.0	7.0
令和2年	257	269	526	5.3	5.9	6.8
令和3年	232	247	479	4.8	5.6	6.6

(出典:保健福祉統計年報(人口動態統計編)山形県健康福祉部)



出産年齢別(5歳階級)出生数

年 齢	平成24年		平成25年		平成26年		平成27年		平成28年	
	人数	比率	人数	比率	人数	比率	人数	比率	人数	比率
15～19歳	7	1.0%	3	0.4%	5	0.7%	4	0.6%	6	0.9%
20～24歳	52	7.6%	67	9.1%	66	9.7%	65	9.5%	55	8.3%
25～29歳	205	30.1%	210	28.6%	191	28.1%	175	25.6%	173	26.0%
30～34歳	246	36.1%	254	34.6%	256	37.6%	257	37.6%	247	37.1%
35～39歳	141	20.7%	166	22.6%	133	19.6%	153	22.4%	148	22.2%
40～44歳	29	4.3%	33	4.5%	28	4.1%	28	4.1%	36	5.4%
45～50歳	1	0.1%	1	0.1%	1	0.1%	1	0.1%	1	0.2%
合 計	681		734		680		683		666	

年 齢	平成29年		平成30年		令和元年		令和2年		令和3年	
	人数	比率	人数	比率	人数	比率	人数	比率	人数	比率
15～19歳	2	0.3%	2	0.4%	0	0.0%	4	0.8%	3	0.6%
20～24歳	52	8.5%	51	9.2%	59	11.0%	46	8.7%	31	6.5%
25～29歳	180	29.6%	144	25.9%	131	24.3%	145	27.6%	131	27.3%
30～34歳	208	34.2%	193	34.7%	214	39.8%	199	37.8%	154	32.2%
35～39歳	120	19.7%	134	24.1%	108	20.1%	107	20.3%	130	27.1%
40～44歳	45	7.4%	30	5.4%	26	4.8%	24	4.6%	29	6.1%
45～50歳	2	0.3%	2	0.4%	0	0.0%	1	0.2%	1	0.2%
合 計	609		556		538		526		479	

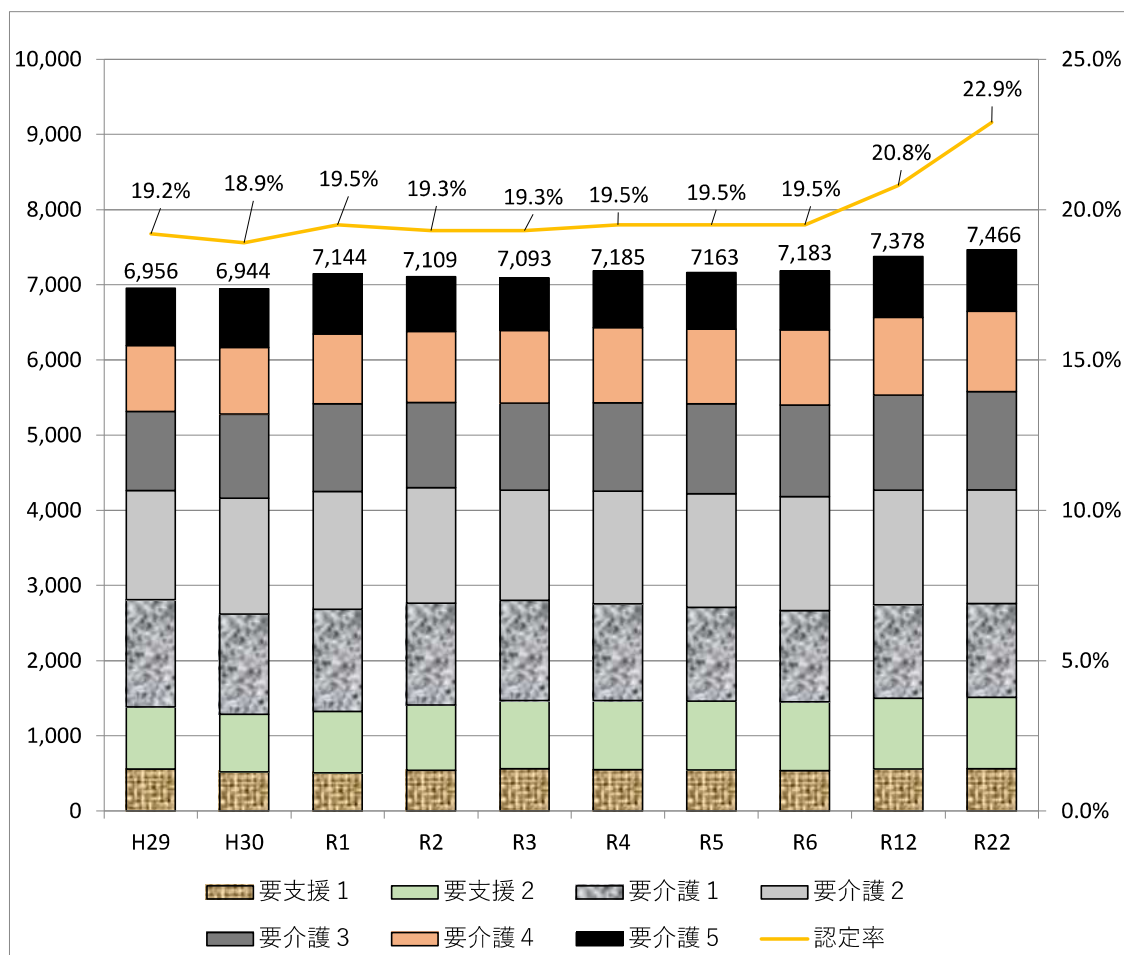
(出典:保健統計年表(人口動態統計編)山形県健康福祉部)

要介護認定者数の推移

(単位：人)

年度	要支援1	要支援2	要介護1	要介護2	要介護3	要介護4	要介護5	計	認定率
H29	559	824	1,426	1,454	1,050	880	763	6,956	19.2%
H30	520	766	1,335	1,540	1,118	887	778	6,944	18.9%
R1	505	821	1,356	1,568	1,166	931	797	7,144	19.5%
R2	541	869	1,354	1,536	1,136	942	731	7,109	19.3%
R3	564	907	1,332	1,465	1,157	966	702	7,093	19.3%
R4	550	919	1,285	1,499	1,176	1,002	754	7,185	19.5%
R5	547	915	1,249	1,511	1,197	990	754	7,163	19.5%
R6	535	916	1,214	1,517	1,218	1,002	781	7,183	19.5%
R12	558	940	1,246	1,523	1,266	1,035	810	7,378	20.8%
R22	562	950	1,247	1,514	1,305	1,068	820	7,466	22.9%

(出典：酒田市高齢者支援課)



酒田市の高齢者人口と高齢化率の推移

		H29	H30	R1	R2	R3	5年間の伸び率	
酒田市	高齢者数（人）	35,644	35,862	35,947	36,102	36,135	2.4	
	高齢化率（%）	34.4	35.1	35.7	36.3	36.8		
（参考）	全国	高齢化率（%）	27.7	28.1	28.4	28.6	28.9	1.2
	山形県	高齢化率（%）	32.2	32.9	33.4	33.8	34.3	2.1

国の高齢化率は総務省統計局「人口推計（各年 10 月 1 日現在）」、県の高齢化率は「山形県の人口と世帯数（各年 10 月 1 日現在）」、市の人口は「住民基本台帳（9 月末現在）」より

酒田市高齢者世帯の推移

	H28	H29	H30	R1	R2	R3
ひとり暮らし高齢者世帯	4,149	4,387	4,469	5,082	5,341	5,678
高齢者夫婦世帯	3,503	3,690	3,670	4,036	4,392	4,426

「健康福祉の概要（酒田市）」より各年11月1日現在の状況

酒田市要介護認定者数と認定率

		H28	H29	H30	R1	R2	
酒田市	要介護認定者数（人）	35,324	35,644	35,862	35,947	36,102	
	介護認定率（%）	20.0	18.6	18.8	19.0	19.0	
（参考）	全国	介護認定率（%）	18.0	18.0	18.3	18.4	18.7
	山形県	介護認定率（%）	18.3	17.8	18.0	17.9	17.8

国および県の要介護認定者数、要介護認定率は厚生労働省、市は「健康福祉の概要」より、いずれも各年度3月31日現在の状況

令和4年度酒田市要介護認定新規者の状況（主たる疾病）

単位：件（延べ件数）

	男	女	全体	男	女	全体
脳血管疾患	76	52	128	16.2%	7.5%	11.0%
大腿骨頸部骨折	2	8	10	0.4%	1.2%	0.9%
整形疾患	75	237	312	16.0%	34.2%	26.9%
心疾患	30	34	64	6.4%	4.9%	5.5%
認知症	114	210	324	24.4%	30.3%	27.9%
悪性新生物	77	51	128	16.5%	7.4%	11.0%
呼吸器疾患	16	7	23	3.4%	1.0%	2.0%
その他	78	93	171	16.7%	13.4%	14.7%
総計	468	692	1160	100.0%	100.0%	100.0%

酒田市いきいき百歳体操実施状況（いきいき百歳体操をツールとした地域通いの場）

年度	H28	H29	H30	R1	R2	R3	R4
立ち上げ数（累計）	6	67	106	106	106	109	112
活動団体数	6	67	97	92	81	85	87
備考		B型移行2	B型移行11	B型移行分を除く			

「健康福祉の概要（酒田市）」より

※B型…介護予防・日常生活支援総合事業における総合事業B型のこと（地域が担う介護予防・生活支援サービス）

食塩摂取量

		目標値	県平均食塩摂取量 ※1	酒田市推定食塩 摂取量 ※2
塩分摂取量	男性	8g未満	11.6g	9.8g
	女性		9.7g	9.4g

※1: 令和4年県民健康栄養調査 食事摂取内容から推定

※2: 令和4年度酒田市特定健康診査受診者中の希望者(40~74歳以下男女計637人)の尿検査により推定

1日あたりの「歩数」「中強度活動(速歩き)時間」と「予防(改善)できる可能性のある病気・病態」

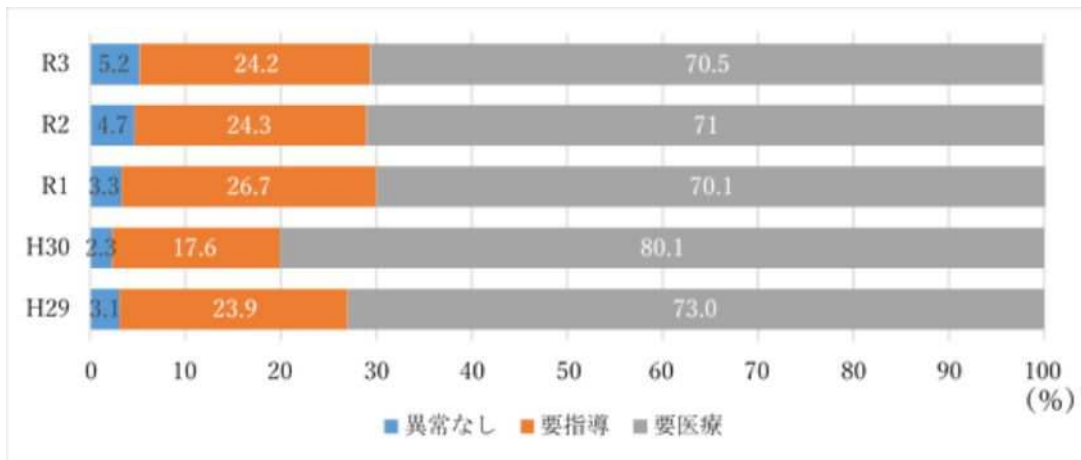
※東京都健康長寿医療センター研究所 News No265(2014.11)中之条研究 より

歩数	速歩き時間	予防(改善)できる可能性のある病気・病態
2,000歩	0分	●ねたきり
4,000歩	5分	●うつ病
5,000歩	7.5分	●要支援・要介護 ●認知症(血管性認知症、アルツハイマー病) ●心疾患(狭心症、心筋梗塞) ●脳卒中(脳梗塞、脳出血、くも膜下出血)
7,000歩	15分	●がん(結腸がん、直腸がん、肺がん、乳がん、子宮内膜がん) ●動脈硬化 ●骨粗しょう症 ●骨折
7,500歩	17.5分	●筋減少症 ●体力の低下(特に75歳以上の下肢筋力や歩行速度)
8,000歩	20分	●高血圧症 ●糖尿病 ●脂質異常症 ●メタボリック・シンドローム(75歳以上の場合)
9,000歩	25分	●高血圧(正常高値血圧) ●高血糖
10,000歩	30分	●メタボリック・シンドローム(75歳未満の場合)
12,000歩	40分	●肥満

https://www.tmgig.jp/research/publication/news/pdf/rj_no265.pdf

特定健診・各種がん検診の状況

特定健診の結果の推移



酒田市実施の各種がん検診受診率の推移

	H30年度	R1年度	R2年度	R3年度	R4年度
肺がん	57.50%	58.20%	55.50%	56.90%	57.10%
胃がん	28.50%	26.70%	24.90%	25.40%	24.50%
大腸がん	48.60%	48.50%	46.20%	47.60%	47.90%
乳がん	46.30%	45.70%	43.20%	42.90%	43.90%
子宮がん	55.80%	55.60%	55.10%	54.70%	56.20%

令和3年度 がん検診受診率(国・県・市比較)

	国	県	市
肺がん	6.00%	41.10%	56.90%
胃がん	6.50%	22.00%	25.40%
大腸がん	7.00%	37.80%	47.60%
乳がん	15.40%	32.40%	42.90%
子宮がん	15.40%	31.30%	54.70%

精密検査受診率の推移

	H30年度	R1年度	R2年度	R3年度	R4年度
肺がん	92.00%	83.60%	87.90%	85.00%	82.70%
胃がん	87.40%	85.10%	87.00%	82.10%	83.40%
大腸がん	77.60%	76.90%	79.20%	77.30%	72.20%
乳がん	93.50%	81.30%	92.40%	89.10%	87.40%
子宮がん	90.90%	74.70%	68.40%	90.30%	85.50%

がん罹患患者数の推移

部位別	性別	H27年	H28年	H29年	H30年	R1年	R1 部位別 罹患割合
胃がん	男	147	145	144	120	147	21.10%
	女	61	60	52	64	61	
	計	208	205	196	184	208	
大腸がん	男	91	85	78	77	91	14.90%
	女	56	73	73	57	56	
	計	147	158	151	134	147	
肺がん	男	81	87	98	94	81	11.60%
	女	34	34	47	52	34	
	計	115	121	145	146	115	
乳がん	男	0	(1-3)	0	(1-3)	0	6.60%
	女	65	71	95	60	65	
	計	65	(72-74)	95	(61-63)	65	
子宮がん	男	-	-	-	-	-	2.80%
	女	28	26	23	28	28	
	計	28	26	23	28	28	

※10未満の実数については1-3件、4-6件、7-9件で公表、数値は上皮内がんを除く

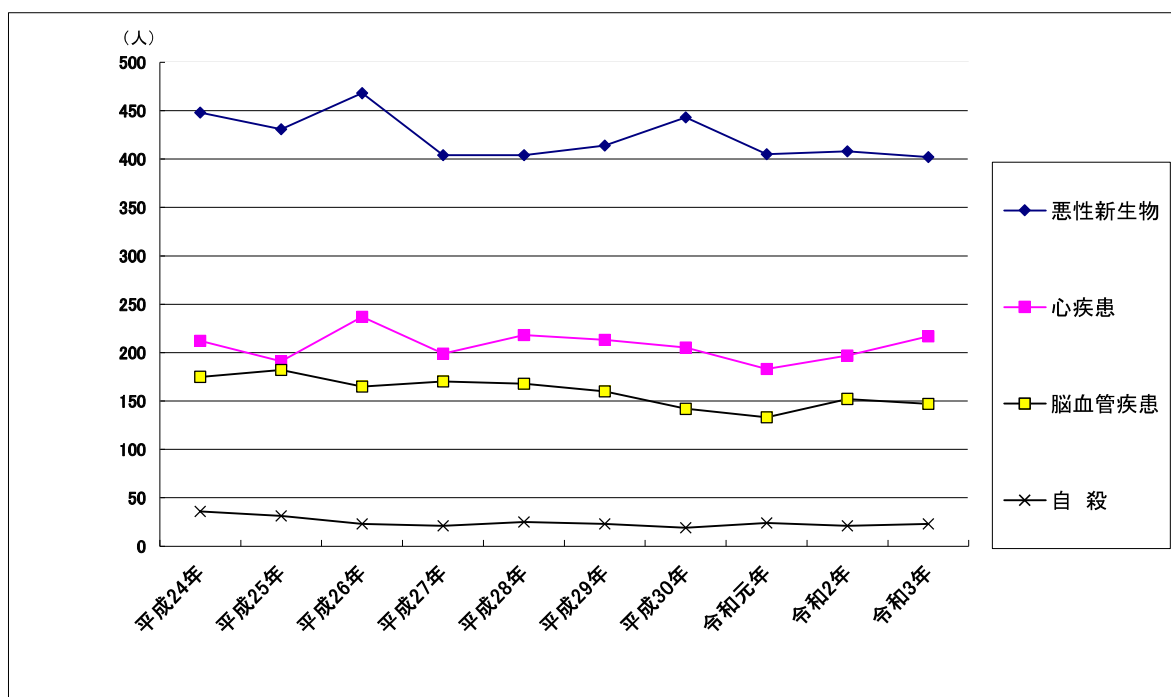
(出典：山形県がん実態調査報告 山形県健康福祉部)

生活習慣病における死亡者数

(単位:人)

種別	平成24年	平成25年	平成26年	平成27年	平成28年	平成29年	平成30年	令和元年	令和2年	令和3年
総死亡者数	1484	1561	1600	1517	1516	1562	1594	1605	1535	1616
悪性新生物	448	431	468	404	404	414	443	405	408	402
心疾患	212	191	237	199	218	213	205	183	197	217
脳血管疾患	175	182	165	170	168	160	142	133	152	147
計	835	804	870	773	790	787	790	721	757	766
割合	56.3%	51.5%	54.4%	51.0%	52.1%	50.4%	49.6%	44.9%	49.3%	47.4%
自殺	36	31	23	21	25	23	19	24	21	23

(出典:保健福祉統計年報(人口動態統計編)山形県健康福祉部)

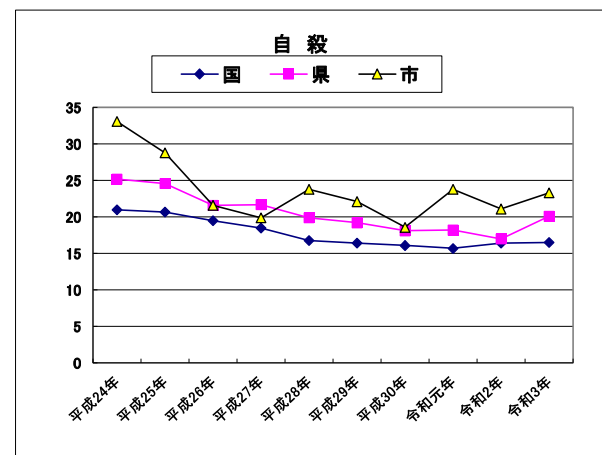
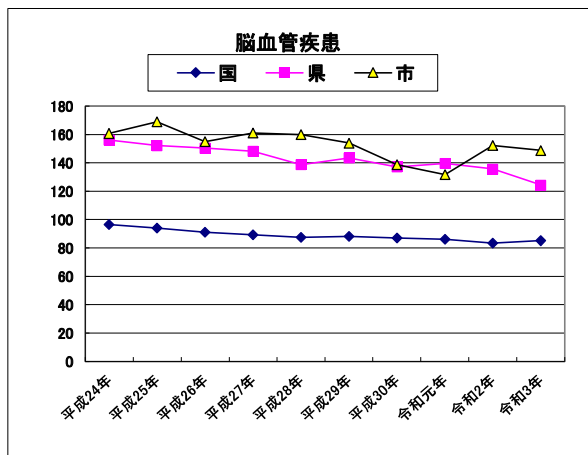
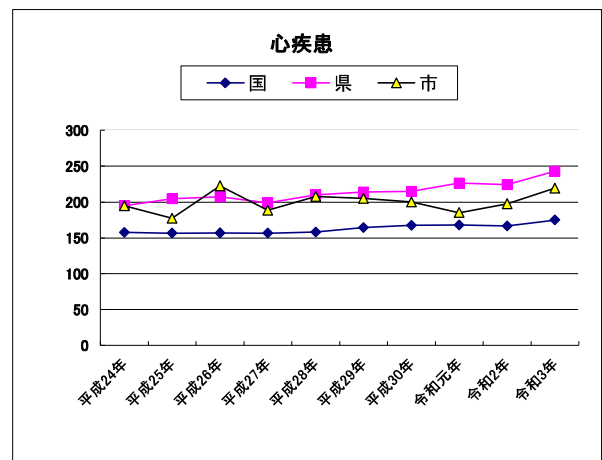
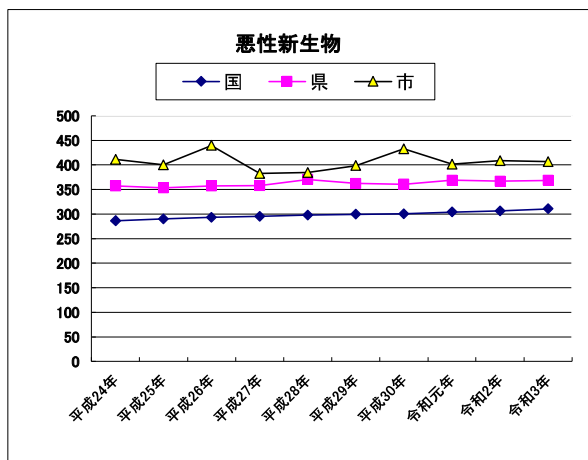


生活習慣病等の死亡率

(人口10万対)

種 別		平成24年	平成25年	平成26年	平成27年	平成28年	平成29年	平成30年	令和元年	令和2年	令和3年
悪性新生物	国	286.4	290.3	293.5	295.5	298.3	299.5	300.7	304.2	306.6	310.7
	県	357.7	353.4	356.9	358.2	370.4	362.6	360.6	369.3	366.8	368.7
	市	411.5	400.2	439.8	382.7	384.7	398.6	432.8	401.3	409	406.6
心疾患	国	157.7	156.5	157	156.5	158.4	164.3	167.6	167.9	166.6	174.9
	県	195	204.7	207.1	198.8	210	213.9	215	226.4	224.3	243.1
	市	194.7	177.4	222.7	188.5	207.6	205.1	200.3	185.3	197.5	219.5
脳血管疾患	国	96.5	94.1	91.1	89.4	87.4	88.2	87.1	86.1	83.5	85.2
	県	156.1	152.1	150.4	148.3	138.8	143.5	137.2	139.7	135.7	124.4
	市	160.8	169	155	161	160.0	154.0	138.7	131.8	152.4	148.7
自殺	国	21	20.7	19.5	18.5	16.8	16.4	16.1	15.7	16.4	16.5
	県	25.2	24.6	21.6	21.7	19.9	19.2	18.1	18.2	17	20.1
	市	33.1	28.8	21.6	19.9	23.8	22.1	18.6	23.8	21.1	23.3

(出典:保健福祉統計年報(人口動態統計編)山形県健康福祉部)



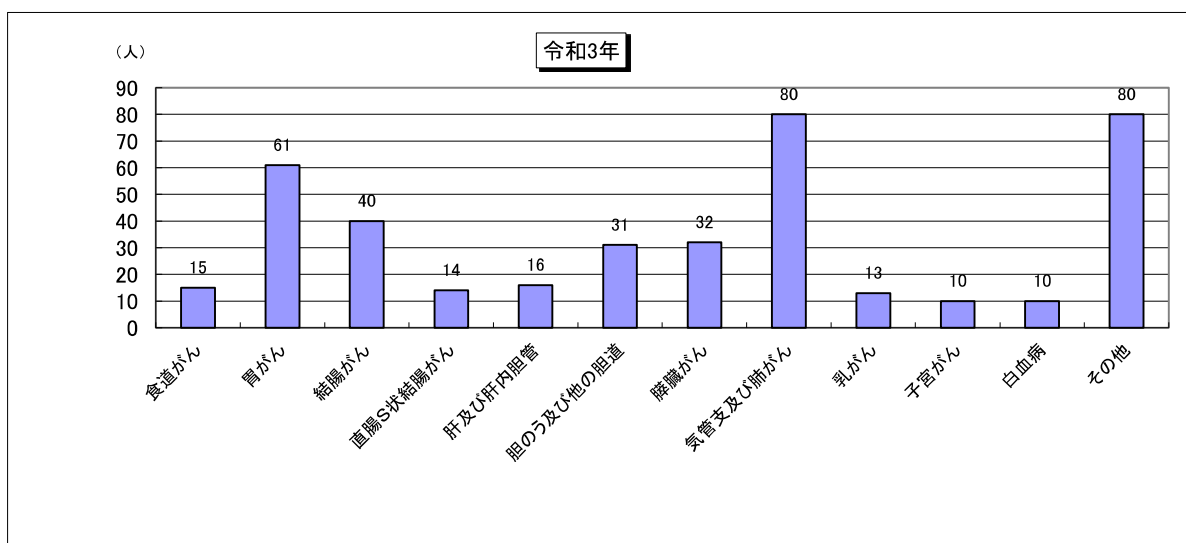
悪性新生物死亡者数

(単位:人)

種別	性別	平成24年	平成25年	平成26年	平成27年	平成28年	平成29年	平成30年	令和元年	令和2年	令和3年
食道がん	男	20	10	9	9	7	13	15	12	15	13
	女	3		2	2	3	6		1	1	2
	計	23	10	11	11	10	19	15	13	16	15
胃がん	男	46	49	60	40	38	35	35	33	41	42
	女	28	27	32	20	18	27	23	22	32	19
	計	74	76	92	60	56	62	58	55	73	61
結腸がん	男	20	18	14	16	20	14	23	17	16	15
	女	24	20	20	23	27	22	20	21	23	25
	計	44	38	34	39	47	36	43	38	39	40
直腸S状結腸がん	男	19	14	15	14	8	10	13	10	6	8
	女	7	5	3	4	8	10	10	4	4	6
	計	26	19	18	18	16	20	23	14	10	14
肝及び肝内胆管	男	26	23	24	18	17	17	14	9	10	12
	女	13	11	15	10	15	3	17	14	13	4
	計	39	34	39	28	32	20	31	23	23	16
胆のう及び他の胆道	男	9	12	14	15	5	20	15	12	19	13
	女	11	17	14	18	11	9	13	9	10	18
	計	20	29	28	33	16	29	28	21	29	31
膵臓がん	男	19	17	17	18	13	18	17	22	16	10
	女	21	24	19	8	25	17	26	16	12	22
	計	40	41	36	26	38	35	43	38	28	32
気管支及び肺がん	男	52	54	56	47	58	55	60	60	45	59
	女	19	18	26	26	14	27	28	19	24	21
	計	71	72	82	73	72	82	88	79	69	80
乳がん	男						1		1		
	女	7	14	11	8	9	8	10	7	14	13
	計	7	14	11	8	9	9	10	8	14	13
子宮がん	男										
	女	6	5	4	7	7	7	9	8	5	10
	計	6	5	4	7	7	7	9	8	5	10
白血病	男	5	2	3	4	6	4	4	10	4	5
	女	4	5	3	5	3	3	6	1	3	5
	計	9	7	6	9	9	7	10	11	7	10
その他	男	43	55	72	51	48	51	54	52	53	45
	女	46	31	35	41	44	37	31	45	42	35
	計	89	86	107	92	92	88	85	97	95	80
合計	男	259	254	284	232	220	238	250	238	225	222
	女	189	177	184	172	184	176	193	167	183	180
	計	448	431	468	404	404	414	443	405	408	402

(出典:保健福祉統計年報(人口動態統計編)山形県健康福祉部)

* がんの部位別内訳をみると、令和3年では気管支及び肺がん19.9%、胃がん15.2%、結腸がん・直腸S状結腸がん13.5%、膵臓がん8.0%の順となっている。

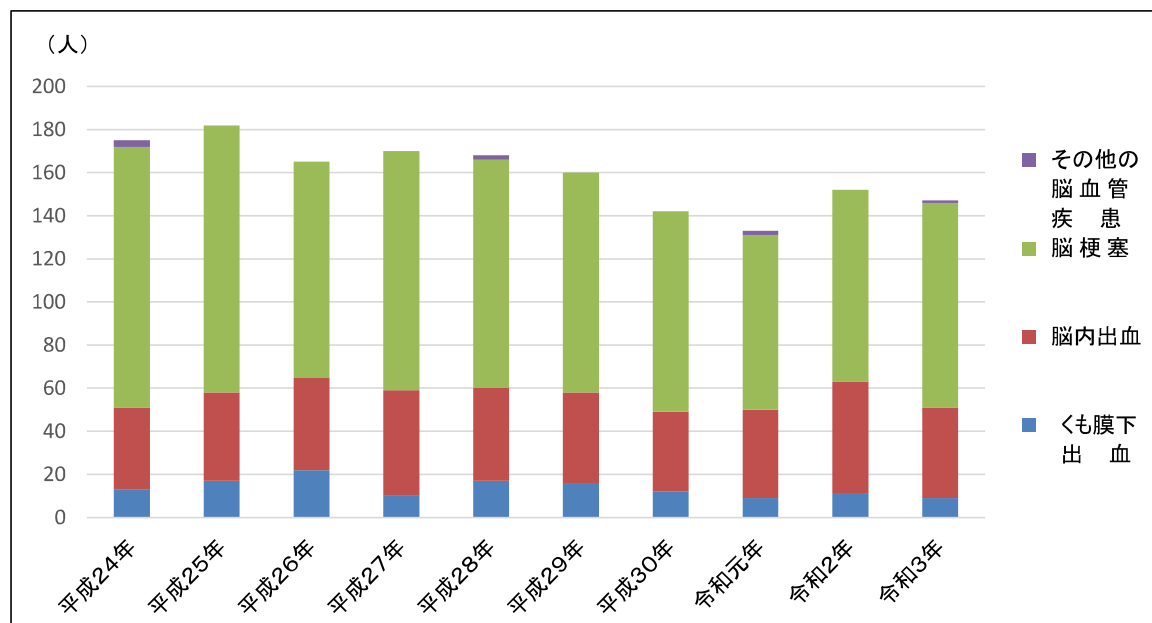


脳血管疾患死亡者数

(単位:人)

種別	性別	平成24年	割合	平成25年	割合	平成26年	割合	平成27年	割合	平成28年	割合	平成29年	割合	平成30年	割合	令和元年	割合	令和2年	割合	令和3年	割合
くも膜下出血	男	5	2.9%	4	2.2%	7	4.2%	5	2.9%	5	3.0%	6	3.8%	3	2.1%	7	5.3%	4	2.6%	1	0.7%
	女	8	4.6%	13	7.1%	15	9.1%	5	2.9%	12	7.1%	10	6.3%	9	6.3%	2	1.5%	7	4.6%	8	5.4%
	計	13	7.4%	17	9.3%	22	13.3%	10	5.9%	17	10.1%	16	10.0%	12	8.5%	9	6.8%	11	7.2%	9	6.1%
脳内出血	男	20	11.4%	17	9.3%	20	12.1%	21	12.4%	22	13.1%	15	9.4%	26	18.3%	17	12.8%	28	18.4%	27	18.4%
	女	18	10.3%	24	13.2%	23	13.9%	28	16.5%	21	12.5%	27	16.9%	11	7.7%	24	18.0%	24	15.8%	15	10.2%
	計	38	21.7%	41	22.5%	43	26.1%	49	28.8%	43	25.6%	42	26.3%	37	26.1%	41	30.8%	52	34.2%	42	28.6%
脳梗塞	男	53	30.3%	51	28.0%	38	23.0%	53	31.2%	43	25.6%	53	33.1%	43	30.3%	35	26.3%	32	21.1%	40	27.2%
	女	68	38.9%	73	40.1%	62	37.6%	58	34.1%	63	37.5%	49	30.6%	50	35.2%	46	34.6%	57	37.5%	55	37.4%
	計	121	69.1%	124	68.1%	100	60.6%	111	65.3%	106	63.1%	102	63.8%	93	65.5%	81	60.9%	89	58.6%	95	64.6%
その他の脳血管疾患	男	2	1.1%																		
	女	1	0.6%							2	1.2%					2	1.5%			1	0.7%
	計	3	1.7%							2	1.2%					2	1.5%			1	0.7%
合計	男	80	45.7%	72	39.6%	65	39.4%	79	46.5%	70	41.7%	74	46.3%	72	50.7%	59	44.4%	64	42.1%	68	46.3%
	女	95	54.3%	110	60.4%	100	60.6%	91	53.5%	98	58.3%	86	53.8%	70	49.3%	74	55.6%	88	57.9%	79	53.7%
	計	175	100%	182	100%	165	100%	170	100%	168	100%	160	100%	142	100%	133	100%	152	100%	147	100%

(出典:保健福祉統計年報(人口動態統計編)山形県健康福祉部)

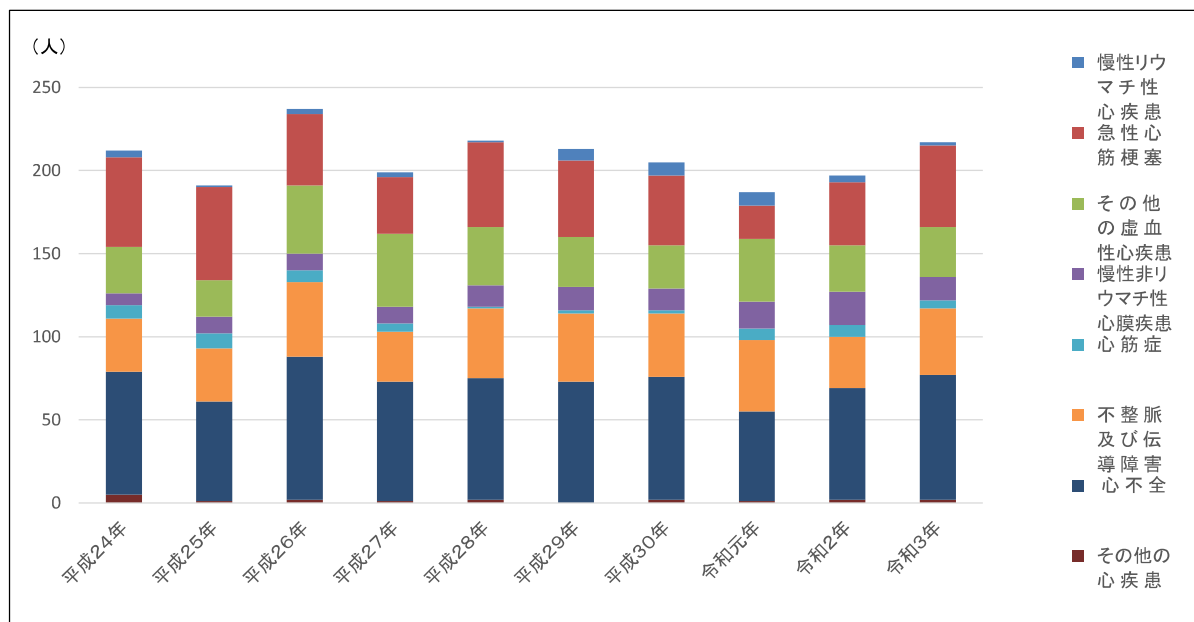


心疾患(高血圧性除く)死亡者数

(単位:人)

種別	性別	平成24年		平成25年		平成26年		平成27年		平成28年		平成29年		平成30年		令和元年		令和2年		令和3年	
		人数	割合	人数	割合	人数	割合	人数	割合	人数	割合	人数	割合	人数	割合	人数	割合	人数	割合	人数	割合
慢性リウマチ性心疾患	男	1	0.5%	1	0.5%			1	0.5%			4	1.9%	5	2.4%	4	2.1%	2	1.0%		
	女	3	1.4%			3	1.3%	2	1.0%	1	0.5%	3	1.4%	3	1.5%	4	2.1%	2	1.0%	2	0.9%
	計	4	1.9%	1	0.5%	3	1.3%	3	1.5%	1	0.5%	7	3.3%	8	3.9%	8	4.3%	4	2.0%	2	0.9%
急性心筋梗塞	男	36	17.0%	32	16.8%	23	9.7%	17	8.5%	24	11.0%	21	9.9%	18	8.8%	9	4.8%	17	8.6%	18	8.3%
	女	18	8.5%	24	12.6%	20	8.4%	17	8.5%	27	12.4%	25	11.7%	24	11.7%	11	5.9%	21	10.7%	31	14.3%
	計	54	25.5%	56	29.3%	43	18.1%	34	17.1%	51	23.4%	46	21.6%	42	20.5%	20	10.7%	38	19.3%	49	22.6%
その他の虚血性心疾患	男	22	10.4%	12	6.3%	28	11.8%	24	12.1%	15	6.9%	18	8.5%	13	6.3%	24	12.8%	18	9.1%	16	7.4%
	女	6	2.8%	10	5.2%	13	5.5%	20	10.1%	20	9.2%	12	5.6%	13	6.3%	14	7.5%	10	5.1%	14	6.5%
	計	28	13.2%	22	11.5%	41	17.3%	44	22.1%	35	16.1%	30	14.1%	26	12.7%	38	20.3%	28	14.2%	30	13.8%
慢性非リウマチ性心膜疾患	男	1	0.5%	3	1.6%	2	0.8%	1	0.5%	5	2.3%	5	2.3%	3	1.5%	7	3.7%	4	2.0%	4	1.8%
	女	6	2.8%	7	3.7%	8	3.4%	9	4.5%	8	3.7%	9	4.2%	10	4.9%	9	4.8%	16	8.1%	10	4.6%
	計	7	3.3%	10	5.2%	10	4.2%	10	5.0%	13	6.0%	14	6.6%	13	6.3%	16	8.6%	20	10.2%	14	6.5%
心筋症	男	6	2.8%	6	3.1%	3	1.3%	2	1.0%					1	0.5%	4	2.1%	2	1.0%	2	0.9%
	女	2	0.9%	3	1.6%	4	1.7%	3	1.5%	1	0.5%	2	0.9%	1	0.5%	3	1.6%	5	2.5%	3	1.4%
	計	8	3.8%	9	4.7%	7	3.0%	5	2.5%	1	0.5%	2	0.9%	2	1.0%	7	3.7%	7	3.6%	5	2.3%
不整脈及び伝導障害	男	14	6.6%	14	7.3%	21	8.9%	15	7.5%	20	9.2%	21	9.9%	19	9.3%	18	9.6%	20	10.2%	21	9.7%
	女	18	8.5%	18	9.4%	24	10.1%	15	7.5%	22	10.1%	20	9.4%	19	9.3%	25	13.4%	11	5.6%	19	8.8%
	計	32	15.1%	32	16.8%	45	19.0%	30	15.1%	42	19.3%	41	19.2%	38	18.5%	43	23.0%	31	15.7%	40	18.4%
心不全	男	24	11.3%	23	12.0%	27	11.4%	24	12.1%	29	13.3%	35	16.4%	33	16.1%	21	11.2%	28	14.2%	30	13.8%
	女	50	23.6%	37	19.4%	59	24.9%	48	24.1%	44	20.2%	38	17.8%	41	20.0%	33	17.6%	39	19.8%	45	20.7%
	計	74	34.9%	60	31.4%	86	36.3%	72	36.2%	73	33.5%	73	34.3%	74	36.1%	54	28.9%	67	34.0%	75	34.6%
その他の心疾患	男	4	1.9%			1	0.4%							1	0.5%	1	0.5%	1	0.5%		
	女	1	0.5%	1	0.5%	1	0.4%	1	0.5%	2	0.9%			1	0.5%			1	0.5%	2	0.9%
	計	5	2.4%	1	0.5%	2	0.8%	1	0.5%	2	0.9%			2	1.0%	1	0.5%	2	1.0%	2	0.9%
合計	男	108	50.9%	91	47.6%	105	44.3%	84	42.2%	93	42.7%	104	48.8%	93	45.4%	88	47.1%	92	46.7%	91	41.9%
	女	104	49.1%	100	52.4%	132	55.7%	115	57.8%	125	57.3%	109	51.2%	112	54.6%	99	52.9%	105	53.3%	126	58.1%
	計	212	100%	191	100%	237	100%	199	100%	218	100%	213	100%	205	100%	187	100%	197	100%	217	100%

(出典:保健福祉統計年報(人口動態統計編)山形県健康福祉部)

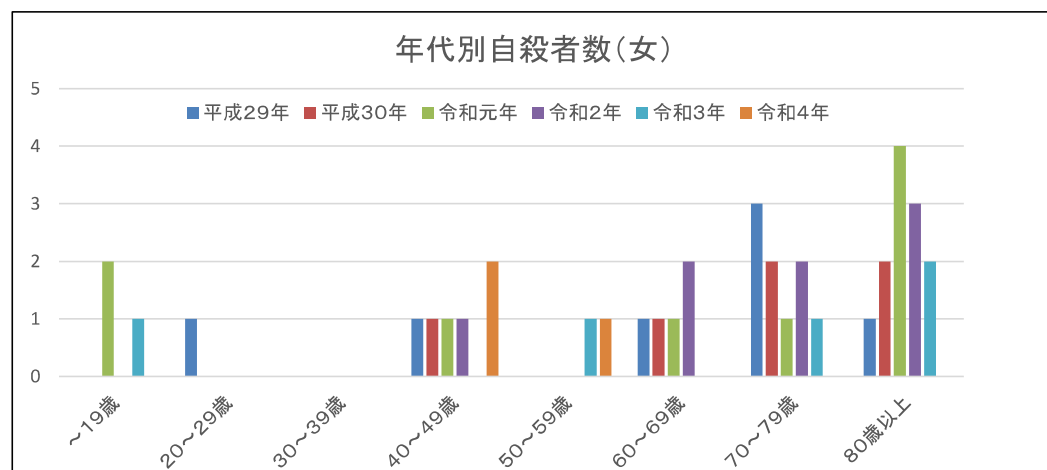
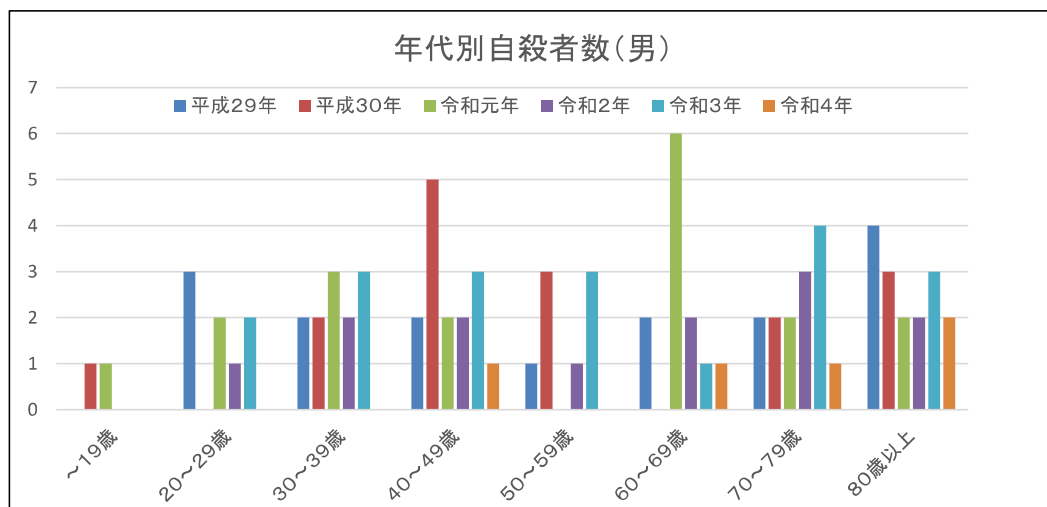


自殺者

(単位:人)

年 年代 年齢	平成29年			平成30年			令和元年			令和2年			令和3年			令和4年		
	男	女	計	男	女	計	男	女	計	男	女	計	男	女	計	男	女	計
～19歳				1		1	1	2	3					1	1			
20～29歳	3	1	4				2		2	1		1	2		2			
30～39歳	2		2	2		2	3		3	2		2	3		3			
40～49歳	2	1	3	5	1	6	2	1	3	2	1	3	3		3	1	2	3
50～59歳	1		1	3		3				1		1	3	1	4		1	1
60～69歳	2	1	3		1	1	6	1	7	2	2	4	1		1	1		1
70～79歳	2	3	5	2	2	4	2	1	3	3	2	5	4	1	5	1		1
80歳以上	4	1	5	3	2	5	2	4	6	2	3	5	3	2	5	2		2
不詳																		
合計	16	7	23	16	6	22	18	9	27	13	8	21	19	5	24	5	3	8

(出典:自殺統計 地域における自殺の基礎資料)



地域自殺実態プロフィール(2022)より

◆地域の自殺の概要(2017～2021年合計) <特別集計(自殺日・住居地)>

図1 同居・職業の有無別、自殺死亡割合および自殺死亡率

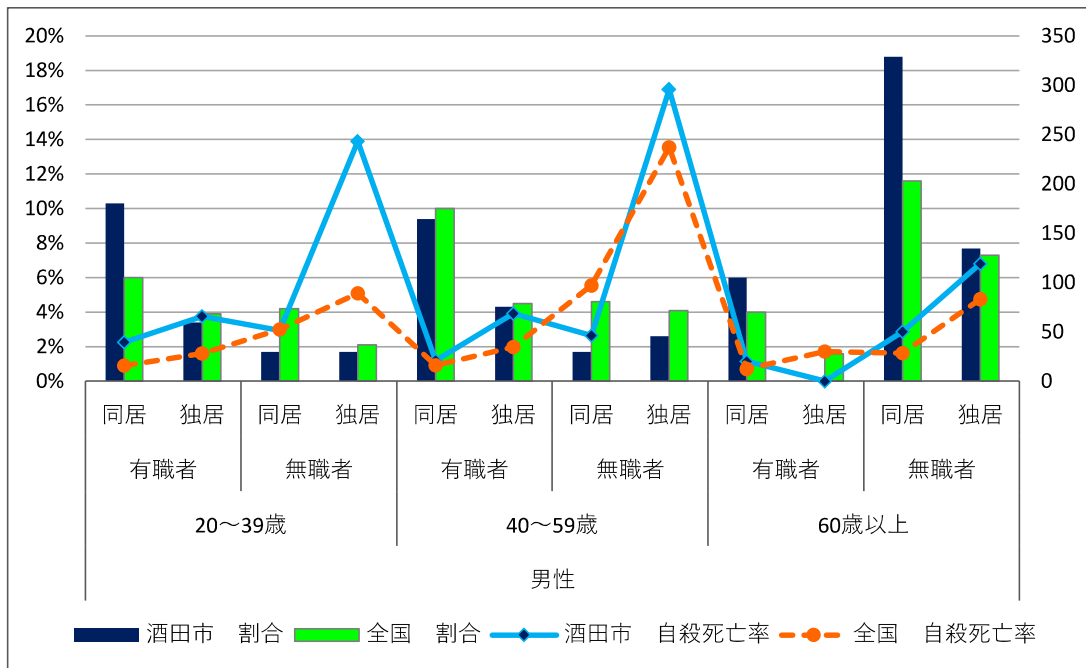
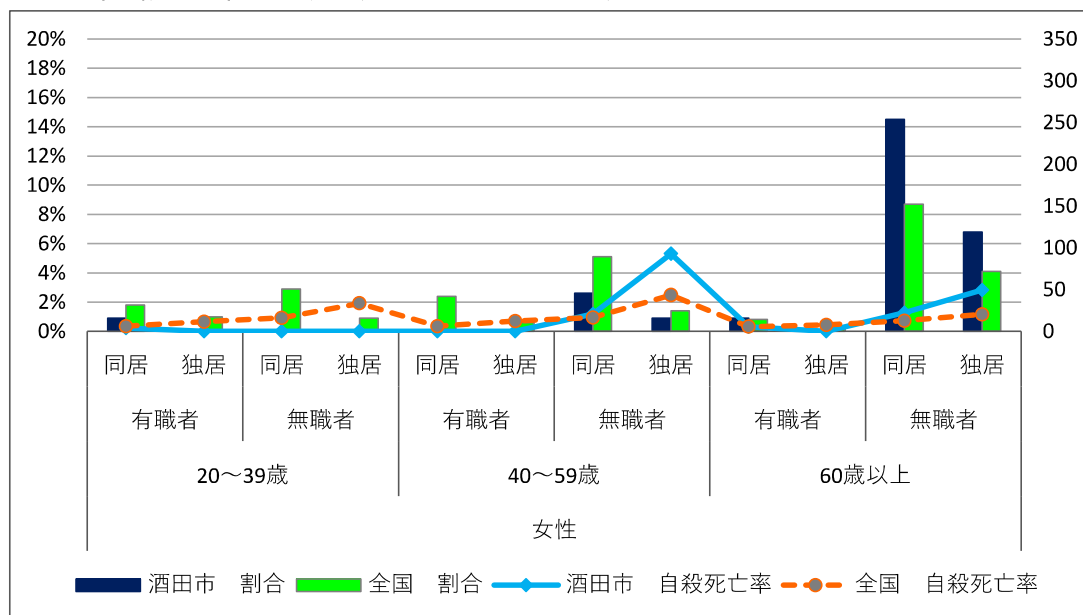


図2 同居・職業の有無別、自殺死亡割合および自殺死亡率



地域の自殺の概要(図1・2のデータ)

自殺者の割合と自殺死亡率(人口10万対)(2017~2021年合計)

性別	年齢階級	職業	同独居	自殺者数	順位	割合	自殺死亡率 (10万対)	推定 人口*	全国 割合	全国 自殺死亡率
男性	20~39歳	有職者	同居	12	3	10.30%	39.5	6,077.2	6.00%	15.9
			独居	4	9	3.40%	65.8	1,216.5	3.90%	28.2
		無職者	同居	2	13	1.70%	51.4	778.8	4.20%	52.4
			独居	2	12	1.70%	243.2	164.5	2.10%	89.0
	40~59歳	有職者	同居	11	4	9.40%	21.2	10,400.9	10.00%	16.1
			独居	5	8	4.30%	68.6	1,458.1	4.50%	34.8
		無職者	同居	2	14	1.70%	46.1	868.1	4.60%	97.0
			独居	3	10	2.60%	295.7	202.9	4.10%	237.0
	60歳以上	有職者	同居	7	7	6.00%	20.2	6,936.6	4.00%	12.4
			独居	0	18	0.00%	0	827.7	1.60%	30.2
		無職者	同居	22	1	18.80%	50.1	8,778.4	11.60%	28.4
			独居	9	5	7.70%	119.2	1,510.3	7.30%	83.2
女性	20~39歳	有職者	同居	1	17	0.90%	3.8	5,250.7	1.80%	6.0
			独居	0	18	0.00%	0	693.7	1.00%	11.6
		無職者	同居	0	18	0.00%	0	1,460.3	2.90%	15.9
			独居	0	18	0.00%	0	157.3	0.90%	33.4
	40~59歳	有職者	同居	0	18	0.00%	0	8,882.3	2.40%	5.9
			独居	0	18	0.00%	0	747.6	0.60%	12.2
		無職者	同居	3	11	2.60%	20.9	2,877.7	5.10%	16.3
			独居	1	15	0.90%	92.9	215.4	1.40%	43.3
	60歳以上	有職者	同居	1	16	0.90%	5.5	3,619.5	0.80%	5.6
			独居	0	18	0.00%	0	554.2	0.20%	7.4
		無職者	同居	17	2	14.50%	22.2	15,316.5	8.70%	12.8
			独居	8	6	6.80%	49.4	3,241.8	4.10%	20.4

* 各区分の自殺死亡率の母数とした推定人口については、総務省「令和2年国勢調査」就業状態等基本集計を用い、労働力状態が「不詳」の人口を有職者と無職者（労働力人口のうち「家事のほか仕事」、「学業のかたわら仕事」と失業者および非労働力人口の合計）に按分した。

・本表中には20歳未満および年齢、職業、同独居の不詳7人を含まない。

酒田市健康づくり協議会 委員名簿

	職名	推薦団体	氏名
1	委員	山形県庄内保健所	蘆野 吉和
2	会長	一般社団法人酒田地区医師会十全堂	佐藤 顕
3	副会長	一般社団法人酒田地区歯科医師会	大沼 寛
4	委員	一般社団法人酒田地区薬剤師会	堀 緑
5	委員	公益財団法人やまがた健康推進機構 庄内検診センター	鈴木 順一
6	委員	酒田市社会福祉協議会	菊池 裕基
7	委員	酒田市自治会連合会	逸見 重治
8	委員	酒田市地区自治会連合会	友野 勝弥
9	委員	酒田市老人クラブ連合会	齋藤 良子
10	委員	酒田市スポーツ推進委員会	堀 俊一
11	委員	酒田市食生活改善推進協議会	新館 由紀
12	委員	酒田商工会議所	佐藤 裕
13	委員	八幡総合支所地区代表	後藤 敬子
14	委員	松山総合支所地区代表	加藤 博之
15	委員	平田総合支所地区代表	石黒 均
16	委員	酒田地区医師会(精神科医)	小林 和人
17	委員	山形県公認心理師・臨床心理士会	三上 貴宏
18	委員	東北公益文科大学	鎌田 剛
19	委員	多機能福祉施設 こもれび	佐藤 深喜
20	委員	酒田市地域包括支援センターまつやま	阿部 涼子
21	委員	酒田警察署	加藤 幸生
22	委員	酒田市教育委員会学校教育課	兵藤 かおり

健康さかた21計画、酒田市自殺対策計画(仮称)策定に係る、開催経過

令和4年10月17日	令和4年度第1回酒田市健康づくり協議会 ・健康さかた21計画、酒田市自殺対策計画(仮称)策定に向けて 酒田市「健康づくり」アンケートについて
令和5年7月18日	令和5年度第1回酒田市健康づくり協議会 ・健康さかた21計画、酒田市自殺対策計画(仮称)策定について 酒田市「健康づくり」アンケート結果報告等
令和5年11月15日	令和5年度第2回酒田市健康づくり協議会 ・健康さかた21計画、酒田市自殺対策計画(仮称)の素案について
令和6年1月30日	令和5年度第3回酒田市健康づくり協議会 ・健康さかた21計画、酒田市自殺対策計画(仮称)の策定について

酒田市健康な市民生活総合推進委員会 委員名簿

	職名	推薦団体	氏名
1	委員長	健康福祉部地域医療調整監	松田 俊一
2	委員	財政課長	齋藤 康一
3	委員	まちづくり推進課長	劔持 ゆき
4	委員	福祉企画課長	阿部 利香
5	委員	こども未来課長	阿部 美穂
6	委員	保育こども園課長	村上 環
7	委員	高齢者支援課長	杉山 稔
8	委員	国保年金課長	平井 雅史
9	委員	農政課長	菅原 淳
10	委員	教育委員会企画管理課長	高橋 浩平
11	委員	教育委員会学校教育課長	小松 泰弘
12	委員	教育委員会社会教育課長	前田 聡子
13	委員	教育委員会スポーツ振興課長	齋藤 聡
14	事務局	健康課 課長	小田 雅之
15	事務局	健康課 健康主幹	大谷 喜恵
16	事務局	健康課 課長補佐	阿部 百合
17	事務局	健康課 課長補佐	丸藤 真也
18	事務局	健康課 健康主査	内藤 博子
19	事務局	健康課 保健予防主査	荒生 佳代
20	事務局	健康課 成人保健主査	五十嵐 禎俊

酒田市健康な市民生活総合推進委員会 開催経過

令和5年7月5日	令和5年度第1回酒田市健康な市民生活総合推進委員会 ・健康さかた21計画、酒田市自殺対策計画(仮称)策定について 酒田市「健康づくり」アンケート結果報告等
令和5年10月25日	令和5年度第2回酒田市健康な市民生活総合推進委員会 ・健康さかた21計画、酒田市自殺対策計画(仮称)の素案について
令和6年1月17日	令和5年度第3回酒田市健康な市民生活総合推進委員会 ・健康さかた21計画、酒田市自殺対策計画(仮称)の策定について

○酒田市健康づくり協議会設置規程

(平成 18 年 1 月 4 日訓令第 3 号)

改正 平成 21 年 5 月 29 日訓令第 14 号 平成 25 年 7 月 8 日訓令第 41 号
平成 30 年 1 月 18 日訓令第 1 号 令和 2 年 4 月 2 日訓令第 28 号
令和 5 年 3 月 15 日訓令第 10 号

(設置)

第 1 条 市民の健康を確保するとともに年代に応じた健康づくりを総合的に推進するため、酒田市健康づくり協議会（以下「協議会」という。）を設置する。

(所掌事項)

第 2 条 協議会は、前条の目的を達成するため、次に掲げる事項について協議し各機関と連携を図るものとする。

- (1) 市民の健康づくりのための各種事業の推進及び評価に関すること。
- (2) 市民の健康づくりの支援及び育成に関すること。
- (3) 健康増進計画策定に関すること。
- (4) 自殺対策計画策定に関すること。
- (5) その他健康づくりに必要な事項

(委員)

第 3 条 協議会は、委員 22 人以内で組織する。

2 委員は、別表に掲げる各種団体の代表者のうちから市長が委嘱する。

(会長及び副会長)

第 4 条 協議会に、会長 1 人及び副会長 1 人を置く。

2 会長及び副会長は、委員の互選により選出する。

3 会長は会務を統括し、会議の議長となる。

4 副会長は会長を補佐し、会長事故あるとき、その職務を代理する。

(委員の任期)

第 5 条 委員の任期は、2 年とする。ただし、補欠による委員の任期は、前任者の残任期間とする。

(会議)

第 6 条 協議会は、会長が招集する。

(事務局)

第 7 条 協議会の事務局は、酒田市健康福祉部に置く。

(その他)

第 8 条 この訓令に定めるもののほか、協議会の運営に関し必要な事項は、市長が別に定める。

附 則

(施行期日)

1 この訓令は、平成 18 年 1 月 4 日から施行する。

(経過措置)

- 2 この訓令の施行の日以降最初に委嘱される委員の任期は、第5条の規定にかかわらず、平成18年3月31日までとする。

附 則(平成21年5月29日訓令第14号)
この訓令は、平成21年5月29日から施行する。

附 則(平成25年7月8日訓令第41号)
この訓令は、平成25年7月8日から施行する。

附 則(平成30年1月18日訓令第1号)
この訓令は、平成30年1月18日から施行する。

附 則(令和2年4月2日訓令第28号)
この訓令は、令和2年4月2日から施行する。

附 則(令和5年3月15日訓令第10号)
この訓令は、令和5年4月1日から施行する。

別表(第3条関係)

山形県庄内保健所
酒田地区医師会
酒田地区歯科医師会
酒田地区薬剤師会
やまがた健康推進機構
酒田市社会福祉協議会
酒田市自治会連合会
酒田市地区自治会連合会
酒田市老人クラブ連合会
酒田市スポーツ推進委員会
酒田市食生活改善推進協議会
酒田商工会議所
酒田市総合支所各地区住民
酒田地区医師会(精神科医師)
山形県公認心理師・臨床心理士協会
東北公益文科大学
就労支援施設・ひきこもり支援団体
酒田市地域包括支援センター
酒田警察署
酒田市教育委員会学校教育課

○酒田市健康な市民生活総合推進委員会設置規程

(平成 18 年 1 月 4 日訓令第 4 号)

改正 平成 20 年 3 月 31 日訓令第 4 号 平成 22 年 3 月 29 日訓令第 21 号

平成 23 年 3 月 9 日訓令第 1 号 平成 28 年 3 月 25 日訓令第 18 号

令和 4 年 3 月 8 日訓令第 10 号 令和 5 年 3 月 15 日訓令第 11 号

(設置)

第 1 条 健康さかた 2 1 計画に基づき地域の実情に応じた総合的健康づくり対策を推進するため、健康な市民生活総合推進委員会(以下「委員会」という。)を設置する。

(所掌事項)

第 2 条 委員会の所掌事項は、次に掲げるとおりとする。

- (1) 酒田市健康増進計画の策定及び変更に関すること。
- (2) 酒田市自殺対策計画の策定及び変更に関すること。
- (3) 市民の健康に関する現状把握に関すること。
- (4) 総合的推進の進行管理に関すること。
- (5) 各種推進主体間の総合調整に関すること。
- (6) 総体的評価管理に関すること。
- (7) その他目的達成に必要な事項。

(組織)

第 3 条 委員会は、別表に定める委員を持って組織する。

- 2 委員長は、健康福祉部長をもって充てる。
- 3 副委員長は、委員の中から委員長が指名する。

(職務)

第 4 条 委員長は会務を統括し、委員会を代表する。

- 2 副委員長は、委員長に事故あるとき、その職務を代理する。

(会議)

第 5 条 委員会の会議は、委員長が招集し、会議の議長となる。

(庶務)

第 6 条 委員会の事務局は、健康福祉部に置く。

(補足)

第 7 条 この訓令に定めるもののほか、委員会の運営に関し必要な事項は、市長が別に定める。

附 則

この訓令は、平成 18 年 1 月 4 日から施行する。

附 則(平成 20 年 3 月 31 日訓令第 4 号)

この訓令は、平成 20 年 4 月 1 日から施行する。

附 則(平成 22 年 3 月 29 日訓令第 21 号)

この訓令は、平成 22 年 4 月 1 日から施行する。

附 則(平成23年3月9日訓令第1号)
この訓令は、平成23年4月1日から施行する。

附 則(平成28年3月25日訓令第18号)
この訓令は、平成28年4月1日から施行する。

附 則(令和4年3月8日訓令第10号)
この訓令は、令和4年4月1日から施行する。

附 則(令和5年3月15日訓令第11号)
この訓令は、令和5年4月1日から施行する。

別表(第3条関係)

役 職	職 名
委員長	健康福祉部長
委 員	財政課長
委 員	まちづくり推進課長
委 員	福祉企画課長
委 員	こども未来課長
委 員	保育こども園課長
委 員	高齢者支援課長
委 員	国保年金課長
委 員	農政課長
委 員	教育委員会企画管理課長
委 員	教育委員会学校教育課長
委 員	教育委員会社会教育課長
委 員	教育委員会スポーツ振興課長