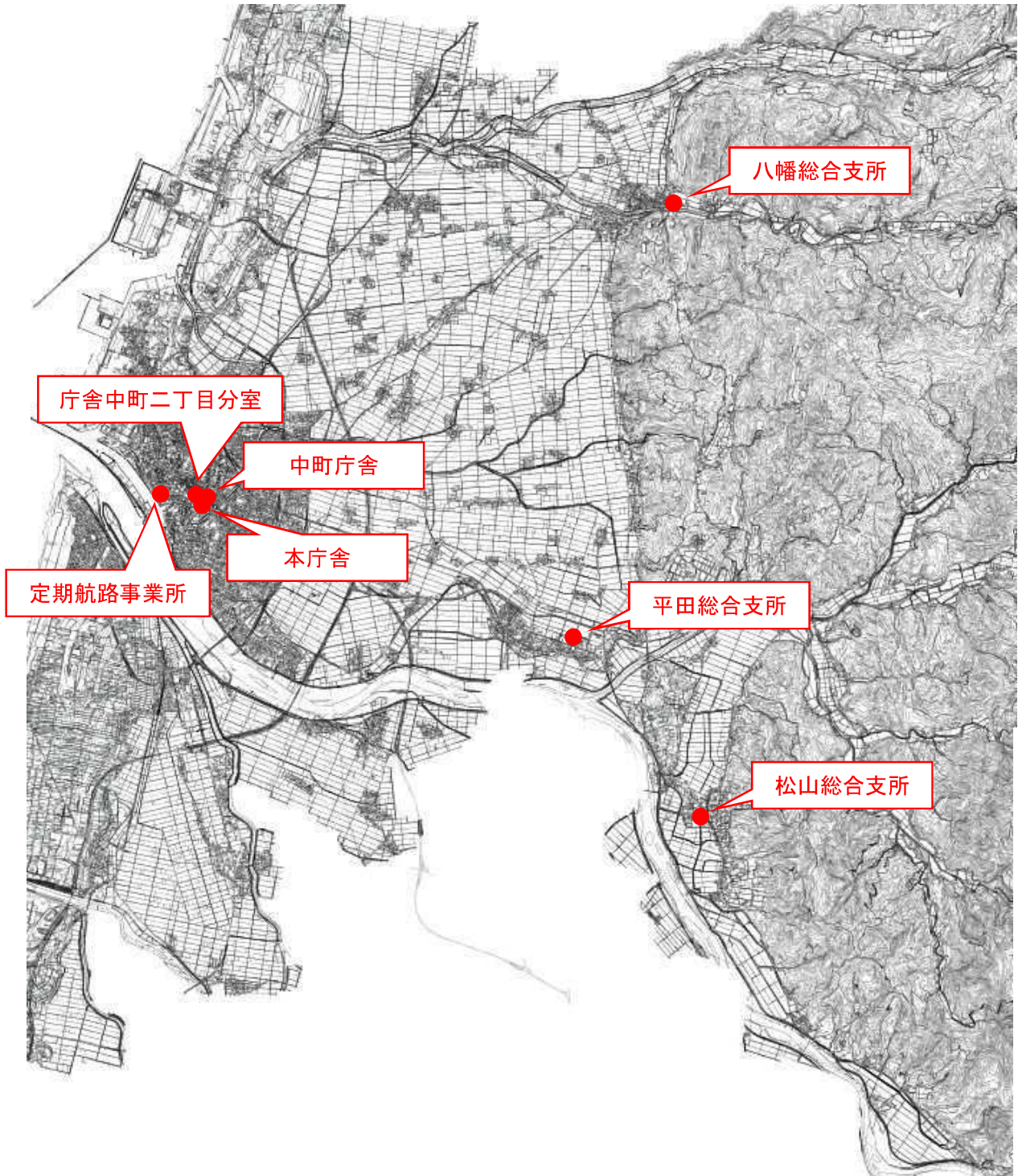


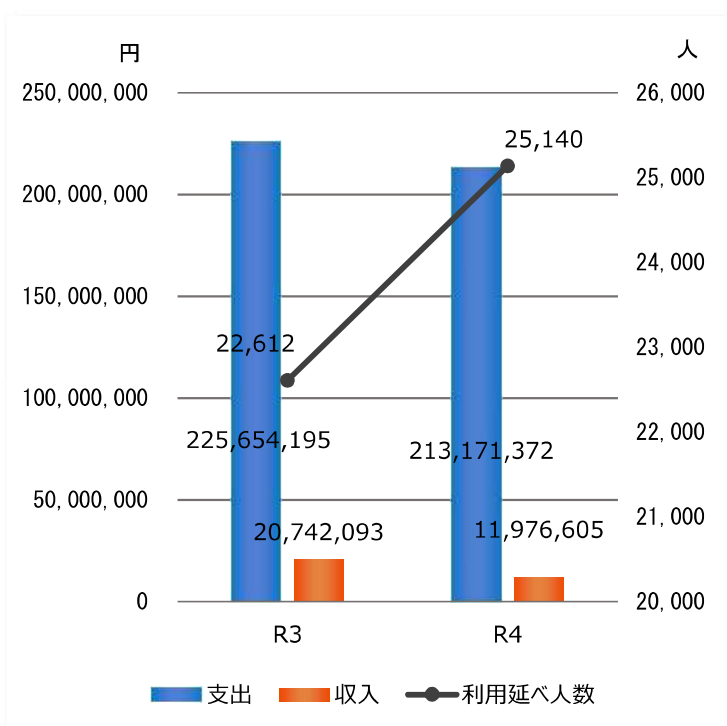
【行政施設】

主な行政施設位置図



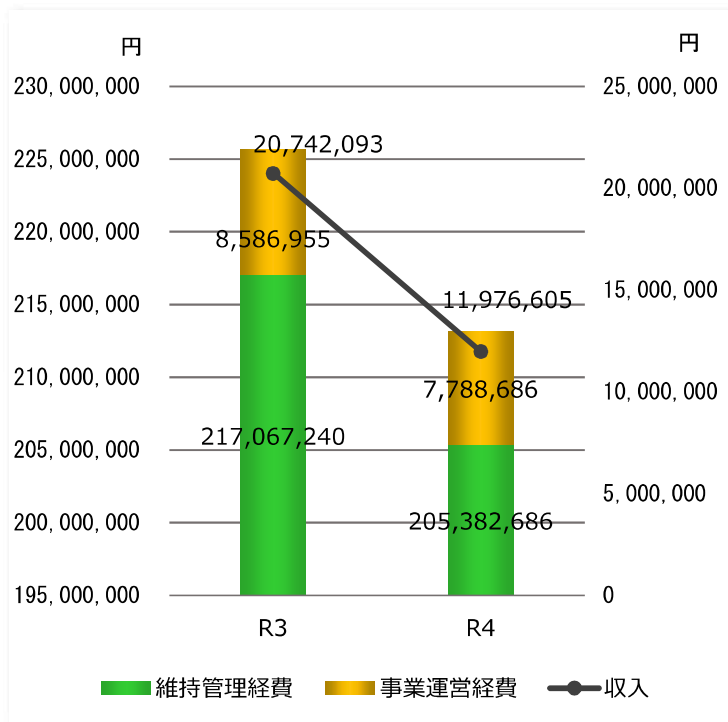
施設名	年度	利用延べ人数	利用延べ件数	稼働率	収入合計(円)	支出(円)			収支(円)
						維持管理経費	事業運営経費	支出合計	
本庁舎	R04	—	—	—	3,438,837	118,459,585	0	118,459,585	△ 115,020,748
	R03	—	—	—	5,160,853	120,685,190	0	120,685,190	△ 115,524,337
	対前年度	—	—	—	△ 1,722,016	△ 2,225,605	0	△ 2,225,605	503,589
中町庁舎	R04	—	—	—	7,197,874	34,854,111	0	34,854,111	△ 27,656,237
	R03	—	—	—	6,520,185	33,731,388	0	33,731,388	△ 27,211,203
	対前年度	—	—	—	677,689	1,122,723	0	1,122,723	△ 445,034
庁舎中町二丁目分室	R04	6,941 人	—	—	0	4,169,526	3,546,261	7,715,787	△ 7,715,787
	R03	2,737 人	—	—	0	1,983,445	3,644,117	5,627,562	△ 5,627,562
	対前年度	4,204 人	—	—	0	2,186,081	△ 97,856	2,088,225	△ 2,088,225
とびしま総合センター	R04	1,337 人	103 件	5.3%	2,640	3,707,515	3,347,691	7,055,206	△ 7,052,566
	R03	2,625 人	486 件	12.6%	5,370	2,714,211	4,010,023	6,724,234	△ 6,718,864
	対前年度	△ 1,288 人	△ 383 件	△ 7.3%	△ 2,730	993,304	△ 662,332	330,972	△ 333,702
八幡総合支所庁舎	R04	—	—	—	206,302	6,100,221	0	6,100,221	△ 5,893,919
	R03	—	—	—	226,828	6,005,175	0	6,005,175	△ 5,778,347
	対前年度	—	—	—	△ 20,526	95,046	0	95,046	△ 115,572
松山総合支所庁舎	R04	—	—	—	37,971	6,628,840	0	6,628,840	△ 6,590,869
	R03	—	—	—	46,760	7,864,660	0	7,864,660	△ 7,817,900
	対前年度	—	—	—	△ 8,789	△ 1,235,820	0	△ 1,235,820	1,227,031
平田総合支所庁舎	R04	—	—	—	1,092,981	19,972,841	894,734	20,867,575	△ 19,774,594
	R03	—	—	—	8,782,097	23,125,270	932,815	24,058,085	△ 15,275,988
	対前年度	—	—	—	△ 7,689,116	△ 3,152,429	△ 38,081	△ 3,190,510	△ 4,498,606
定期航路事業所	R04	16,862 人	—	—	0	9,532,533	0	9,532,533	△ 9,532,533
	R03	17,250 人	—	—	0	10,130,428	0	10,130,428	△ 10,130,428
	対前年度	△ 388 人	—	—	0	△ 597,895	0	△ 597,895	597,895
定期航路事業所飛島連絡所	R04	—	—	—	0	1,957,514	0	1,957,514	△ 1,957,514
	R03	—	—	—	0	10,827,473	0	10,827,473	△ 10,827,473
	対前年度	—	—	—	0	△ 8,869,959	0	△ 8,869,959	8,869,959
行政施設合計	R04	25,140 人	103 件	—	11,976,605	205,382,686	7,788,686	213,171,372	△ 201,194,767
	R03	22,612 人	486 件	—	20,742,093	217,067,240	8,586,955	225,654,195	△ 204,912,102
	対前年度	2,528 人	△ 383 件	—	△ 8,765,488	△ 11,684,554	△ 798,269	△ 12,482,823	3,717,335

行政施設（9施設）は、令和3年度に比べ収入が8,765千円減少したものの、支出も12,483千円減少したため、収支は3,717千円改善している。令和3年度に比べ収支が改善している施設は、本庁舎、松山



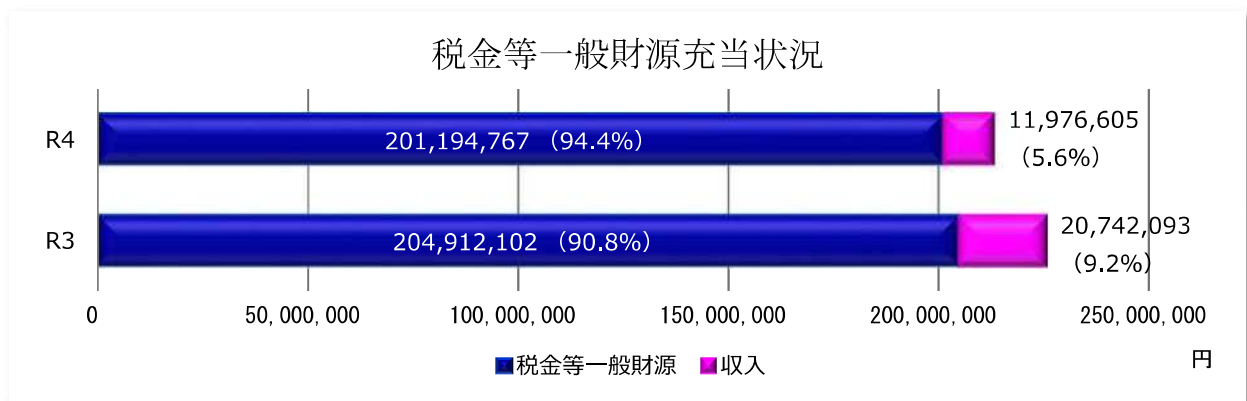
総合支所庁舎、定期航路事業所、定期航路事業所飛島連絡所の4施設となっている。

利用延べ人数は2,528人（11.2%）増加している。その主な要因は庁舎中町二丁目分室の開設が令和3年10月からであり、令和3年度は6か月しか稼働していないためである。



収入が減少した主な要因は、平田総合支所庁舎から消防本部が移転したことによりその他収入が減少したためである。

維持管理経費の減少は、定期航路事業所飛島連絡所のとびしまマリンプラザ改修に伴う仮設待合室設置業務委託料の皆減が主な要因となっている。



税金等一般財源充当率は、令和3年度の90.8%に対し、令和4年度は94.4%となっている。充当額は3,717,335円減少している。

本庁舎

☑ 建物状況

施設類型	行政施設	施設管理課	総務課
所在地	本町二丁目 2-45	設置年	2015年（平成27年）
運営形態	直営	建物延床面積	14,874.50 m ²
貸室の有無	無（0室）	主な貸室	—
施設の概要	地上8階、地下1階建ての庁舎であり、防災拠点としての機能も備えています。		

☑ 利用状況（過去3年比較）

項目	令和2年度	令和3年度	令和4年度／対前年度比	
利用延べ人数	—人	—人	—人	—人
利用件数	—件	—件	—件	—件
貸室稼働率	—%	—%	—%	—%

※指定管理の場合は、令和4年度実績より市民が実際に利用した数値を記載しています。

☑ コスト状況

項目		実績
収入	使用料収入	0
	その他収入	3,438,837
	（うち工事費充当額）	(0)
	（減免した額）	(1,907,400)
	（使用料収入） ※指定管理者収入	(0)
	収入計	3,438,837
支出	維持管理費	118,459,585
	光熱水費	37,767,222
	施設修繕料	3,585,120
	工事費	0
	指定管理料	0
	その他	77,107,243
	事業運営経費	0
	支出計	118,459,585
収支	△115,020,748	

コストに占める収入の割合



市民一人当たりの税金の負担額



工事費等の影響を除いた場合

収入計	3,438,837
支出計	118,459,585
収支	△115,020,748

※参考までに指定管理者の収入となった使用料収入を記載しています

※収支のマイナス分は税金等一般財源を充当

☑ 令和4年度のコスト ※令和5年3月31日現在 96,777人

	工事費等を含む	工事費等を除く
施設全体のコスト	118,459,585 円	118,459,585 円
市民一人当たりの税金の負担額	1,189 円	1,189 円
利用1件（又は利用者）当たりのコスト	— 円	— 円
利用1件（又は利用者）当たりに使われた税金の額	— 円	— 円

中町庁舎

☑ 建物状況

施設類型	行政施設	施設管理課	総務課
所在地	中町一丁目4-6	設置年	1988年(昭和63年)
運営形態	直営	建物延床面積	3,916.07 m ²
貸室の有無	有 (3室)	主な貸室	1階、2階、6階
施設の概要	7階建ての庁舎であり、光丘文庫を併設し、一部貸付も行っていきます。		

☑ 利用状況(過去3年比較)

項目	令和2年度	令和3年度	令和4年度/対前年度比	
利用延べ人数	—人	—人	—人	—人
利用件数	—件	—件	—件	—件
貸室稼働率	—%	—%	—%	—%

※指定管理の場合は、令和4年度実績より市民が実際に利用した数値を記載しています。

☑ コスト状況

項目		実績
収入	使用料収入	0
	その他収入	7,197,874
	(うち工事費充当額)	(0)
	(減免した額)	(10,000)
	(使用料収入) ※指定管理者収入	(0)
	収入計	7,197,874
支出	維持管理費	34,854,111
	光熱水費	11,179,238
	施設修繕料	2,594,471
	工事費	0
	指定管理料	0
	その他	21,080,402
	事業運営経費	0
	支出計	34,854,111
収支	△27,656,237	

コストに占める収入の割合



市民一人当たりの税金の負担額



工事費等の影響を除いた場合

収入計	7,197,874
支出計	34,854,111
収支	△27,656,237

※参考までに指定管理者の収入となった使用料収入を記載しています

※収支のマイナス分は税金等一般財源を充当

☑ 令和4年度のコスト ※令和5年3月31日現在 96,777人

	工事費等を含む	工事費等を除く
施設全体のコスト	34,854,111 円	34,854,111 円
市民一人当たりの税金の負担額	286 円	286 円
利用1件(又は利用者)当たりのコスト	— 円	— 円
利用1件(又は利用者)当たりに使われた税金の額	— 円	— 円

庁舎中町二丁目分室

☑ 建物状況

施設類型	行政施設	施設管理課	商工港湾課
所在地	中町二丁目5-10	設置年	2021年(令和3年)
運営形態	直営	建物延床面積	134.63㎡
貸室の有無	有(1室)	主な貸室	会議室
施設の概要	4階建ての酒田産業会館1階にあり、酒田市産業振興まちづくりセンターとして活用しています。		

☑ 利用状況(過去3年比較)

項目	令和2年度	令和3年度	令和4年度/対前年度比	
利用延べ人数	—人	2,737人	6,941人	4,204人
利用件数	—件	—件	—件	—件
貸室稼働率	—%	—%	—%	—%

※指定管理の場合は、令和4年度実績より市民が実際に利用した数値を記載しています。

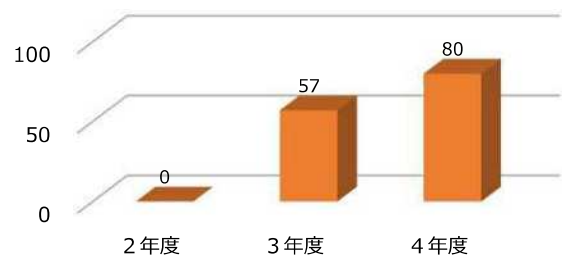
☑ コスト状況

項目		実績
収入	使用料収入	0
	その他収入	0
	(うち工事費充当額)	(0)
	(減免した額)	(0)
	(使用料収入) ※指定管理者収入	(0)
	収入計	0
支出	維持管理費	4,169,526
	光熱水費	0
	施設修繕料	0
	工事費	0
	指定管理料	0
	その他	4,169,526
	事業運営経費	3,546,261
支出計	7,715,787	
収支	△7,715,787	

コストに占める収入の割合



市民一人当たりの税金の負担額



工事費等の影響を除いた場合

収入計	0
支出計	7,715,787
収支	△7,715,787

※参考までに指定管理者の収入となった使用料収入を記載しています

※収支のマイナス分は税金等一般財源を充当

☑ 令和4年度のコスト ※令和5年3月31日現在 96,777人

	工事費等を含む	工事費等を除く
施設全体のコスト	7,715,787円	7,715,787円
市民一人当たりの税金の負担額	80円	80円
利用1件(又は利用者)当たりのコスト	—円	—円
利用1件(又は利用者)当たりに使われた税金の額	—円	—円

とびしま総合センター

☑ 建物状況

施設類型	行政施設	施設管理課	まちづくり推進課
所在地	飛島字中村甲 283	設置年	1975 年（昭和 50 年）
運営形態	直営	建物延床面積	908.49 m ²
貸室の有無	有（8 室）	主な貸室	集会室、保養室、講座室
施設の概要	地上 2 階建ての建物で、総合センター機能を有しており、デイサービスの利用があります。		

☑ 利用状況（過去 3 年比較）

項目	令和 2 年度	令和 3 年度	令和 4 年度 / 対前年度比	
利用延べ人数	1,736 人	2,625 人	1,337 人	△1,288 人
利用件数	224 件	486 件	103 件	△383 件
貸室稼働率	6.10 %	12.60 %	5.30 %	△7.30 %

※指定管理の場合は、令和 4 年度実績より市民が実際に利用した数値を記載しています。

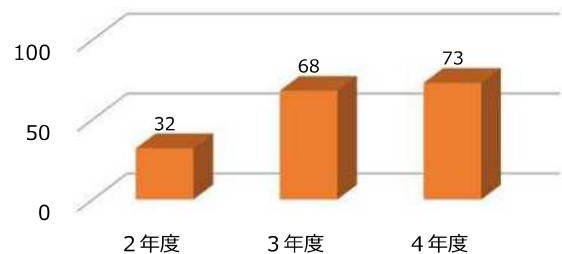
☑ コスト状況

項目		実績
収 入	使用料収入	2,640
	その他収入	0
	（うち工事費充当額）	(0)
	（減免した額）	(0)
	（使用料収入） ※指定管理者収入	(0)
	収入計	2,640
支 出	維持管理費	3,707,515
	光熱水費	0
	施設修繕料	172,700
	工事費	0
	指定管理料	0
	その他	3,534,815
	事業運営経費	3,347,691
	支出計	7,055,206
収 支	△7,052,566	

コストに占める収入の割合



市民一人当たりの税金の負担額



工事費等の影響を除いた場合

収入計	2,640
支出計	7,055,206
収 支	△7,052,566

※参考までに指定管理者の収入となった使用料収入を記載しています

※収支のマイナス分は税金等一般財源を充当

☑ 令和 4 年度のコスト ※令和 5 年 3 月 3 日現在 96,777 人

	工事費等を含む		工事費等を除く	
施設全体のコスト	7,055,206 円		7,055,206 円	
市民一人当たりの税金の負担額	73 円		73 円	
利用 1 件（又は利用者）当たりのコスト	1 人当たり	5,277 円	1 人当たり	5,277 円
利用 1 件（又は利用者）当たりに使われた税金の額	1 人当たり	5,275 円	1 人当たり	5,275 円

八幡総合支所庁舎

☑ 建物状況

施設類型	行政施設	施設管理課	八幡総合支所
所在地	観音寺字寺ノ下 41	設置年	2009年（平成21年）
運営形態	直営	建物延床面積	2,042.80 m ²
貸室の有無	無（0室）	主な貸室	—
施設の概要	平屋建ての庁舎で、八幡地域の市役所窓口となっています。		

☑ 利用状況（過去3年比較）

項目	令和2年度	令和3年度	令和4年度／対前年度比	
利用延べ人数	—人	—人	—人	—人
利用件数	—件	—件	—件	—件
貸室稼働率	—%	—%	—%	—%

※指定管理の場合は、令和4年度実績より市民が実際に利用した数値を記載しています。

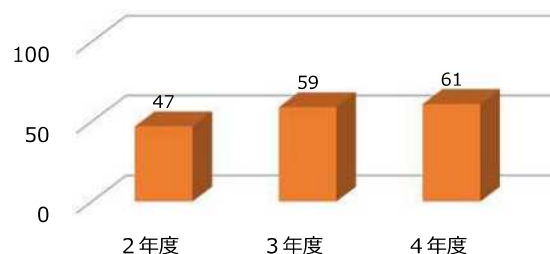
☑ コスト状況

項目		実績
収入	使用料収入	0
	その他収入	206,302
	（うち工事費充当額）	(0)
	（減免した額）	(60,100)
	（使用料収入） ※指定管理者収入	(0)
	収入計	206,302
支出	維持管理費	6,100,221
	光熱水費	640,447
	施設修繕料	1,375,088
	工事費	0
	指定管理料	0
	その他	4,084,686
	事業運営経費	0
	支出計	6,100,221
収支	△5,893,919	

コストに占める収入の割合



市民一人当たりの税金の負担額



工事費等の影響を除いた場合

収入計	206,302
支出計	6,100,221
収支	△5,893,919

※参考までに指定管理者の収入となった使用料収入を記載しています

※収支のマイナス分は税金等一般財源を充当

☑ 令和4年度のコスト ※令和5年3月31日現在 96,777人

	工事費等を含む	工事費等を除く
施設全体のコスト	6,100,221 円	6,100,221 円
市民一人当たりの税金の負担額	61 円	61 円
利用1件（又は利用者）当たりのコスト	— 円	— 円
利用1件（又は利用者）当たりに使われた税金の額	— 円	— 円

松山総合支所庁舎

☑ 建物状況

施設類型	行政施設	施設管理課	松山総合支所
所在地	字山田 27-4	設置年	1998年（平成10年）
運営形態	直営	建物延床面積	604.40 m ²
貸室の有無	無（0室）	主な貸室	—
施設の概要	2階建ての庁舎で、松山地域の市役所窓口となっています。		

☑ 利用状況（過去3年比較）

項目	令和2年度	令和3年度	令和4年度／対前年度比	
利用延べ人数	—人	—人	—人	—人
利用件数	—件	—件	—件	—件
貸室稼働率	—%	—%	—%	—%

※指定管理の場合は、令和4年度実績より市民が実際に利用した数値を記載しています。

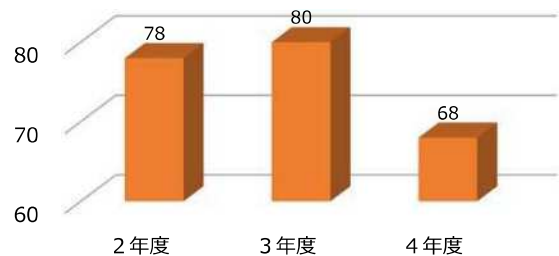
☑ コスト状況

項目		実績
収入	使用料収入	0
	その他収入	37,971
	（うち工事費充当額）	(0)
	（減免した額）	(0)
	（使用料収入） ※指定管理者収入	(0)
	収入計	37,971
支出	維持管理費	6,628,840
	光熱水費	1,916,039
	施設修繕料	118,800
	工事費	0
	指定管理料	0
	その他	4,594,001
	事業運営経費	0
	支出計	6,628,840
収支	△6,590,869	

コストに占める収入の割合



市民一人当たりの税金の負担額



工事費等の影響を除いた場合

収入計	37,971
支出計	6,628,840
収支	△6,590,869

※参考までに指定管理者の収入となった使用料収入を記載しています

※収支のマイナス分は税金等一般財源を充当

☑ 令和4年度のコスト ※令和5年3月31日現在 96,777人

	工事費等を含む	工事費等を除く
施設全体のコスト	6,628,840 円	6,628,840 円
市民一人当たりの税金の負担額	68 円	68 円
利用1件（又は利用者）当たりのコスト	— 円	— 円
利用1件（又は利用者）当たりに使われた税金の額	— 円	— 円

平田総合支所庁舎

☑ 建物状況

施設類型	行政施設	施設管理課	平田総合支所
所在地	飛鳥字契約場 30	設置年	1985年（昭和60年）
運営形態	直営	建物延床面積	3,957.63 m ²
貸室の有無	無（0室）	主な貸室	—
施設の概要	地上3階建ての建物であり、平田地区の市役所窓口となっています。		

☑ 利用状況（過去3年比較）

項目	令和2年度	令和3年度	令和4年度／対前年度比	
利用延べ人数	—人	—人	—人	—人
利用件数	—件	—件	—件	—件
貸室稼働率	—%	—%	—%	—%

※指定管理の場合は、令和4年度実績より市民が実際に利用した数値を記載しています。

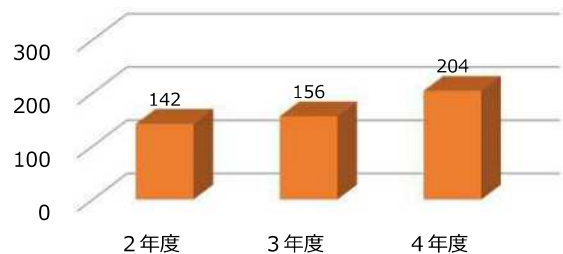
☑ コスト状況

項目		実績
収入	使用料収入	0
	その他収入	1,092,981
	（うち工事費充当額）	(0)
	（減免した額）	(0)
	（使用料収入） ※指定管理者収入	(0)
	収入計	1,092,981
支出	維持管理費	19,972,841
	光熱水費	5,164,774
	施設修繕料	2,493,650
	工事費	0
	指定管理料	0
	その他	12,314,417
	事業運営経費	894,734
	支出計	20,867,575
収支	△19,774,594	

コストに占める収入の割合



市民一人当たりの税金の負担額



工事費等の影響を除いた場合

収入計	1,092,981
支出計	20,867,575
収支	△19,774,594

※参考までに指定管理者の収入となった使用料収入を記載しています

※収支のマイナス分は税金等一般財源を充当

☑ 令和4年度のコスト ※令和5年3月31日現在 96,777人

	工事費等を含む	工事費等を除く
施設全体のコスト	20,867,575 円	20,867,575 円
市民一人当たりの税金の負担額	204 円	204 円
利用1件（又は利用者）当たりのコスト	— 円	— 円
利用1件（又は利用者）当たりに使われた税金の額	— 円	— 円

定期航路事業所

☑ 建物状況

施設類型	行政施設	施設管理課	定期航路事業所
所在地	船場町二丁目 5-6	設置年	2002 年（平成 14 年）
運営形態	直営	建物延床面積	406.79 ㎡
貸室の有無	無（0 室）	主な貸室	—
施設の概要	地上 2 階建ての建物であり、定期船とびしまフェリーターミナルとして活用しています。鳥海山・飛鳥ジオパークポートに位置付けられています。		

☑ 利用状況（過去 3 年比較）

項目	令和 2 年度	令和 3 年度	令和 4 年度 / 対前年度比	
利用延べ人数	11,682 人	17,250 人	16,862 人	△388 人
利用件数	— 件	— 件	— 件	— 件
貸室稼働率	— %	— %	— %	— %

※指定管理の場合は、令和 4 年度実績より市民が実際に利用した数値を記載しています。

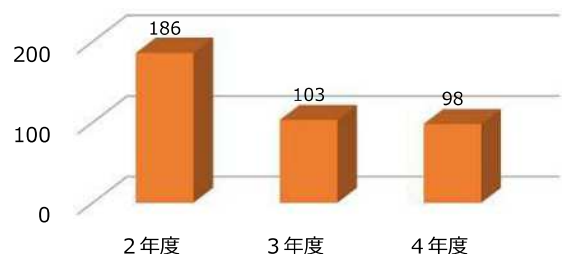
☑ コスト状況

項目		実績
収 入	使用料収入	0
	その他収入	0
	（うち工事費充当額）	(0)
	（減免した額）	(0)
	（使用料収入） ※指定管理者収入	(0)
	収入計	0
支 出	維持管理費	9,532,533
	光熱水費	1,365,629
	施設修繕料	1,256,200
	工事費	0
	指定管理料	0
	その他	6,910,704
	事業運営経費	0
支出計	9,532,533	
収 支	△9,532,533	

コストに占める収入の割合



市民一人当たりの税金の負担額



工事費等の影響を除いた場合

収入計	0
支出計	9,532,533
収 支	△9,532,533

※参考までに指定管理者の収入となった使用料収入を記載しています

※収支のマイナス分は税金等一般財源を充当

☑ 令和 4 年度のコスト ※令和 5 年 3 月 3 日現在 96,777 人

	工事費等を含む		工事費等を除く	
施設全体のコスト	9,532,533 円		9,532,533 円	
市民一人当たりの税金の負担額	98 円		98 円	
利用 1 件（又は利用者）当たりのコスト	1 人当たり	565 円	1 人当たり	565 円
利用 1 件（又は利用者）当たりに使われた税金の額	1 人当たり	565 円	1 人当たり	565 円

定期航路事業所飛島連絡所

☑ 建物状況

施設類型	行政施設	施設管理課	定期航路事業所
所在地	飛島字勝浦乙 177	設置年	1991 年（平成 3 年）
運営形態	直営	建物延床面積	（とびしまマリンプラザに併設）
貸室の有無	無（0 室）	主な貸室	—
施設の概要	地上 4 階建ての建物であり、1 階の一部を定期船とびしまの乗船券販売及び待合室として活用しています。		

☑ 利用状況（過去 3 年比較）

項目	令和 2 年度	令和 3 年度	令和 4 年度 / 対前年度比	
利用延べ人数	— 人	— 人	— 人	— 人
利用件数	— 件	— 件	— 件	— 件
貸室稼働率	— %	— %	— %	— %

※指定管理の場合は、令和 4 年度実績より市民が実際に利用した数値を記載しています。

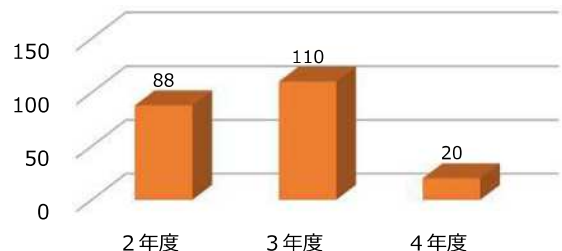
☑ コスト状況

項目		実績
収 入	使用料収入	0
	その他収入	0
	（うち工事費充当額）	(0)
	（減免した額）	(0)
	（使用料収入） ※指定管理者収入	(0)
	収入計	0
支 出	維持管理費	1,957,514
	光熱水費	100,000
	施設修繕料	23,430
	工事費	0
	指定管理料	0
	その他	1,834,084
	事業運営経費	0
支出計	1,957,514	
収 支	△1,957,514	

コストに占める収入の割合



市民一人当たりの税金の負担額



工事費等の影響を除いた場合

収入計	0
支出計	1,957,514
収 支	△1,957,514

※参考までに指定管理者の収入となった使用料収入を記載しています

※収支のマイナス分は税金等一般財源を充当

☑ 令和 4 年度のコスト ※令和 5 年 3 月 3 1 日現在 96,777 人

	工事費等を含む	工事費等を除く
施設全体のコスト	1,957,514 円	1,957,514 円
市民一人当たりの税金の負担額	20 円	20 円
利用 1 件（又は利用者）当たりのコスト	— 円	— 円
利用 1 件（又は利用者）当たりに使われた税金の額	— 円	— 円