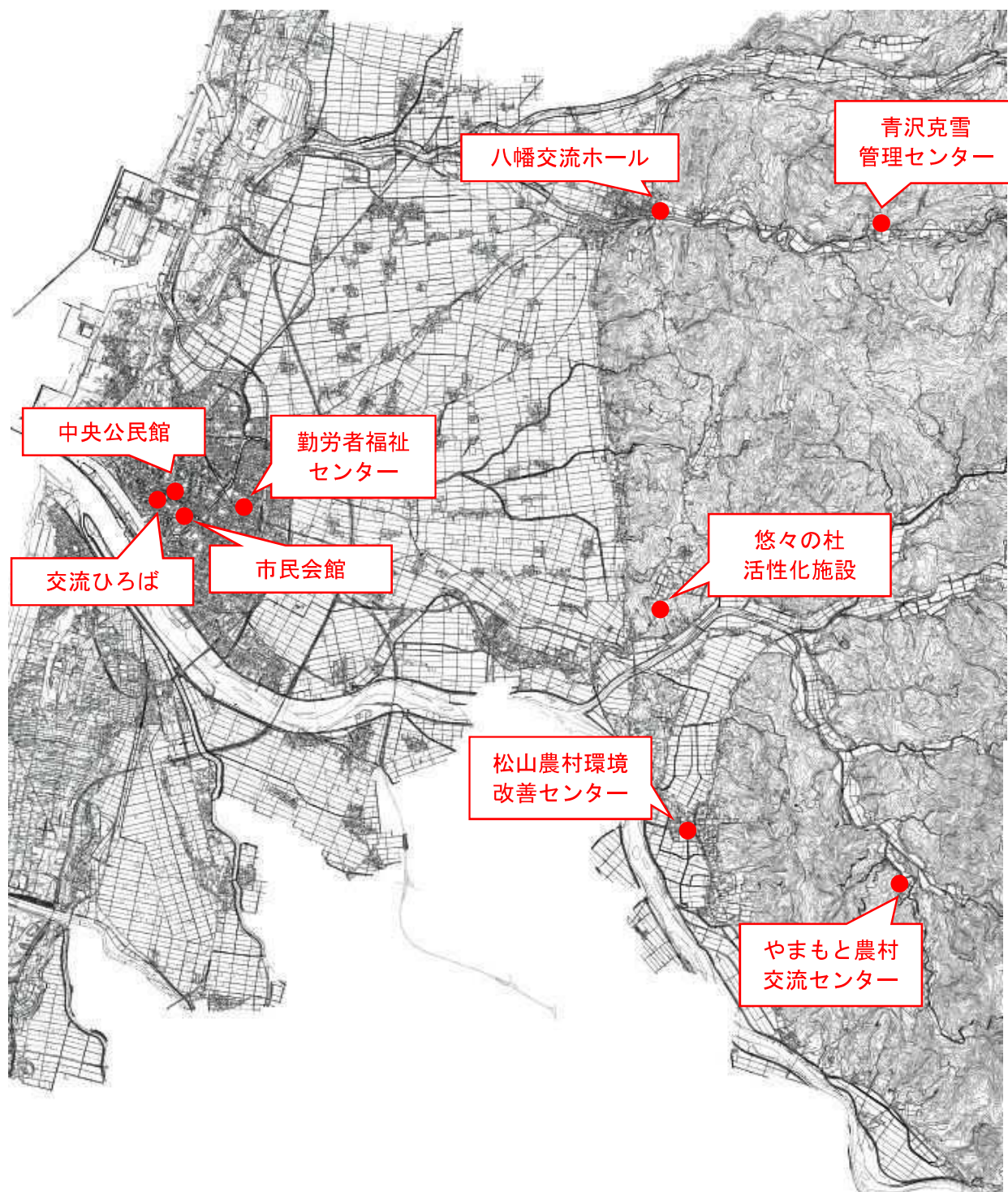


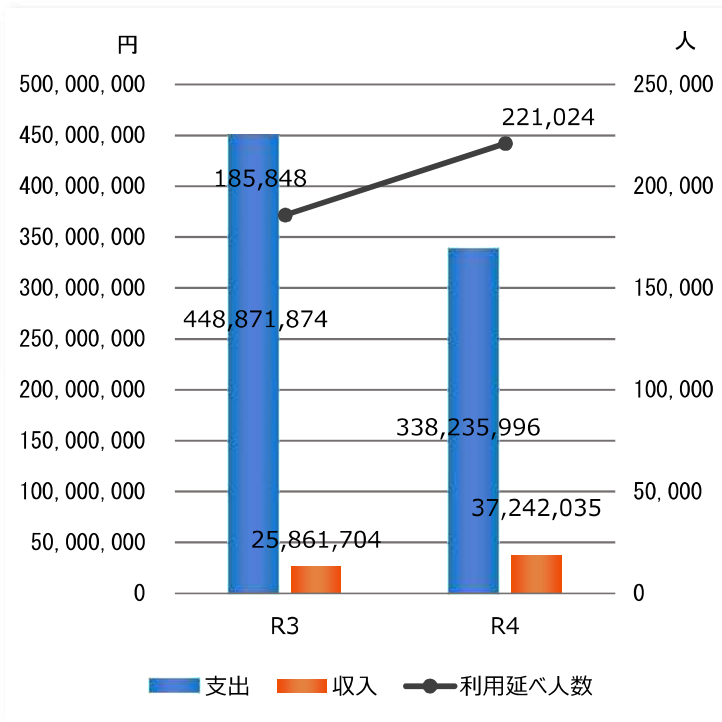
【集会施設】

主な集会施設位置

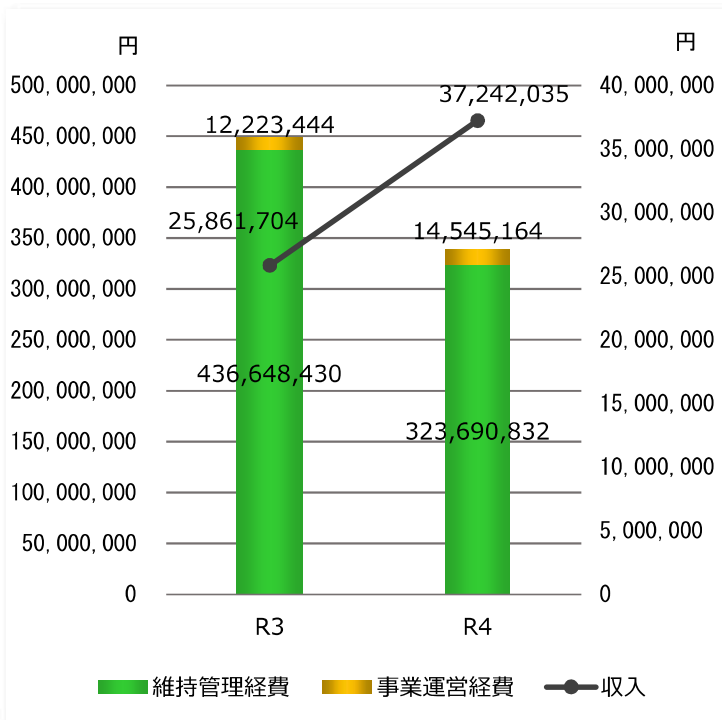


施設名	年度	利用 延べ人数	利用 延べ件数	稼働率	収入合計 (円)	支出(円)			収支 (円)
						維持管理経費	事業運営経費	支出合計	
松山農村環境改善センター	R04	4,781 人	758 件	10.4%	74,170	6,018,875	0	6,018,875	△ 5,944,705
	R03	3,835 人	352 件	5.4%	96,370	6,756,840	0	6,756,840	△ 6,660,470
	対前年度	946 人	406 件	5.0%	△ 22,200	△ 737,965	0	△ 737,965	715,765
悠々の杜活性化施設	R04	3,723 人	1,390 件	14.1%	0	16,572,000	0	16,572,000	△ 16,572,000
	R03	3,434 人	1,010 件	10.9%	0	14,333,000	0	14,333,000	△ 14,333,000
	対前年度	289 人	380 件	3.2%	0	2,239,000	0	2,239,000	△ 2,239,000
日和山公園会館	R04	310 人	6 件	—	0	34,980	0	34,980	△ 34,980
	R03	305 人	9 件	—	0	87,068	0	87,068	△ 87,068
	対前年度	5 人	△ 3 件	—	0	△ 52,088	0	△ 52,088	52,088
中央公民館	R04	97,383 人	8,179 件	31.1%	7,522,263	59,053,582	14,381,875	73,435,457	△ 65,913,194
	R03	84,433 人	6,691 件	27.6%	5,867,671	38,767,301	12,187,901	50,955,202	△ 45,087,531
	対前年度	12,950 人	1,488 件	3.6%	1,654,592	20,286,281	2,193,974	22,480,255	△ 20,825,663
交流ひろば	R04	1,740 人	307 件	15.2%	2,247,310	41,274,088	163,289	41,437,357	△ 39,190,047
	R03	1,361 人	230 件	12.7%	2,100,538	36,565,827	35,543	36,601,370	△ 34,500,832
	対前年度	379 人	77 件	2.4%	146,772	4,708,241	127,746	4,835,987	△ 4,689,215
市民会館	R04	55,495 人	2,564 件	19.8%	9,930,951	140,306,868	0	140,306,868	△ 130,375,917
	R03	43,799 人	1,410 件	10.9%	6,733,095	290,697,577	0	290,697,577	△ 283,964,482
	対前年度	11,696 人	1,154 件	8.9%	3,197,856	△ 150,390,709	0	△ 150,390,709	153,588,565
勤労者福祉センター	R04	20,971 人	2,415 件	26.1%	17,152,685	37,705,439	0	37,705,439	△ 20,552,754
	R03	19,018 人	2,222 件	24.0%	10,690,822	23,943,780	0	23,943,780	△ 13,252,958
	対前年度	1,953 人	193 件	2.1%	6,461,863	13,761,659	0	13,761,659	△ 7,299,796
酒田農村環境改善センター	R04	5,343 人	592 件	11.4%	53,200	3,652,310	0	3,652,310	△ 3,599,110
	R03	4,752 人	534 件	11.6%	70,130	2,945,787	0	2,945,787	△ 2,875,657
	対前年度	591 人	58 件	△ 0.2%	△ 16,930	706,523	0	706,523	△ 723,453
浜中農村研修センター	R04	1,817 人	186 件	4.5%	19,000	4,057,009	0	4,057,009	△ 4,038,009
	R03	1,401 人	114 件	3.0%	18,000	4,554,647	0	4,554,647	△ 4,536,647
	対前年度	416 人	72 件	1.5%	1,000	△ 497,638	0	△ 497,638	498,638
八幡交流ホール	R04	14,259 人	1,163 件	37.2%	100,100	7,026,444	0	7,026,444	△ 6,926,344
	R03	7,271 人	630 件	20.2%	116,600	6,039,139	0	6,039,139	△ 5,922,539
	対前年度	6,988 人	533 件	17.1%	△ 16,500	987,305	0	987,305	△ 1,003,805
青沢克雪管理センター	R04	352 人	28 件	1.8%	6,950	136,800	0	136,800	△ 129,850
	R03	339 人	29 件	1.6%	6,950	137,000	0	137,000	△ 130,050
	対前年度	13 人	△ 1 件	△ 0.1%	0	△ 200	0	△ 200	200
滝の里ふれあい館	R04	0 人	0 件	0.0%	104,106	509,291	0	509,291	△ 405,185
	R03	70 人	1 件	0.0%	50,088	745,597	0	745,597	△ 695,509
	対前年度	△ 70 人	△ 1 件	△ 0.0%	54,018	△ 236,306	0	△ 236,306	290,324
平田農村環境改善センター	R04	—	—	—	21,800	2,524,233	0	2,524,233	△ 2,502,433
	R03	2,429 人	199 件	3.1%	100,940	4,659,614	0	4,659,614	△ 4,558,674
	対前年度	—	—	—	△ 79,140	△ 2,135,381	0	△ 2,135,381	2,056,241
眺海の森ふれあい研修施設	R04	13,258 人	—	—	0	3,508,878	0	3,508,878	△ 3,508,878
	R03	11,968 人	—	—	0	3,403,500	0	3,403,500	△ 3,403,500
	対前年度	1,290 人	—	—	0	105,378	0	105,378	△ 105,378
鳥海南麓管理休養施設	R04	—	—	—	6,500	456,402	0	456,402	△ 449,902
	R03	—	—	—	7,500	1,856,519	0	1,856,519	△ 1,849,019
	対前年度	—	—	—	△ 1,000	△ 1,400,117	0	△ 1,400,117	1,399,117
やまもと農村交流センター	R04	1,592 人	255 件	5.9%	3,000	853,653	0	853,653	△ 850,653
	R03	1,433 人	194 件	5.1%	3,000	1,155,234	0	1,155,234	△ 1,152,234
	対前年度	159 人	61 件	0.9%	0	△ 301,581	0	△ 301,581	301,581
集会施設合計	R04	221,024 人	17,843 件	—	37,242,035	323,690,832	14,545,164	338,235,996	△ 300,993,961
	R03	185,848 人	13,625 件	—	25,861,704	436,648,430	12,223,444	448,871,874	△ 423,010,170
	対前年度	35,176 人	4,218 件	—	11,380,331	△ 112,957,598	2,321,720	△ 110,635,878	122,016,209

集会施設（16 施設）は、令和 3 年度に比べ収入が 11,380 千円増加した一方で、支出が 110,636 千円減少したため、収支は 122,016 千円改善している。令和 3 年度に比べ収支が改善している施設は、松山農村環境改善センターほか 8 施設となっている。

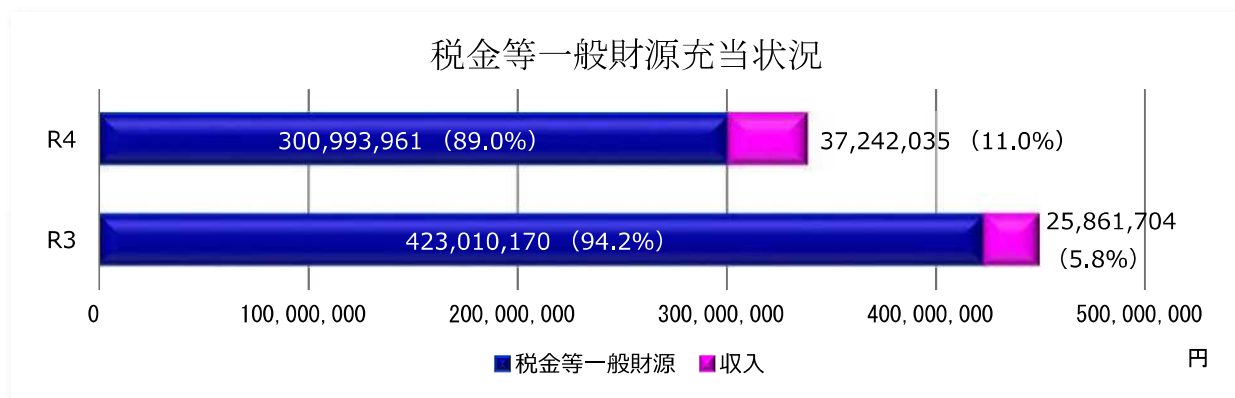


利用延べ人数は 35,176 人 (19.0%) 増加している。新型コロナウイルス感染症の影響が少なくなったことにより、中央公民館、市民会館がそれぞれ 1 万人以上増加しているためである。



収入が増加した主な要因は、市民会館の使用料収入が増加したことに加え、勤労者福祉センターの工事請負費に伴うその他収入が皆増したためである。

維持管理経費の減少は、市民会館の工事請負費が大きく減少したためである。



税金等一般財源充当率は、令和 3 年度の 94.2%に対し、令和 4 年度は 89.0%となっている。充当額も 122,016,209 円減少している。

松山農村環境改善センター

☑ 建物状況

施設類型	集会施設	施設管理課	農林水産課
所在地	字山田 28	設置年	1984 年（昭和 59 年）
運営形態	直営	建物延床面積	1,299.88 m ²
貸室の有無	有（7 室）	主な貸室	ホール、研修室 1～5、調理実習室
施設の概要	地上 3 階建ての建物であり、農村居住者の健康増進や地域連帯を深めるための研修及び集会施設です。		

☑ 利用状況（過去 3 年比較）

項目	令和 2 年度	令和 3 年度	令和 4 年度 / 対前年度比	
利用延べ人数	2,330 人	3,835 人	4,781 人	946 人
利用件数	139 件	352 件	758 件	406 件
貸室稼働率	3.20 %	5.40 %	10.40 %	5.00 %

※指定管理の場合は、令和 4 年度実績より市民が実際に利用した数値を記載しています。

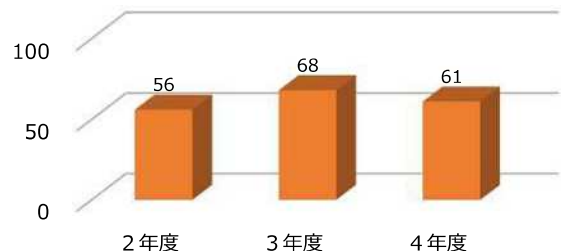
☑ コスト状況

項目		実績
収 入	使用料収入	74,170
	その他収入	0
	（うち工事費充当額）	(0)
	（減免した額）	(540,030)
	（使用料収入） ※指定管理者収入	(0)
	収入計	74,170
支 出	維持管理費	6,018,875
	光熱水費	1,045,002
	施設修繕料	588,500
	工事費	0
	指定管理料	0
	その他	4,385,373
	事業運営経費	0
支出計	6,018,875	
収 支	△5,944,705	

コストに占める収入の割合



市民一人当たりの税金の負担額



工事費等の影響を除いた場合

収入計	74,170
支出計	6,018,875
収 支	△5,944,705

※参考までに指定管理者の収入となった使用料収入を記載しています

※収支のマイナス分は税金等一般財源を充当

☑ 令和 4 年度のコスト ※令和 5 年 3 月 3 日現在 96,777 人

	工事費等を含む		工事費等を除く	
施設全体のコスト	6,018,875 円		6,018,875 円	
市民一人当たりの税金の負担額	61 円		61 円	
利用 1 件（又は利用者）当たりのコスト	1 件当たり	7,940 円	1 件当たり	7,940 円
利用 1 件（又は利用者）当たりに使われた税金の額	1 件当たり	7,843 円	1 件当たり	7,843 円

悠々の杜活性化施設

☑ 建物状況

施設類型	集会施設	施設管理課	農政課
所在地	山楯字南山 32-4	設置年	2005年（平成17年）
運営形態	指定管理	建物延床面積	717.12 m ²
貸室の有無	有（5室）	主な貸室	体験学習交流室、研修室（大×1、小×1）
施設の概要	平屋建ての建物であり、都市から農村へのふれあい交流の場として活用しています。		

☑ 利用状況（過去3年比較）

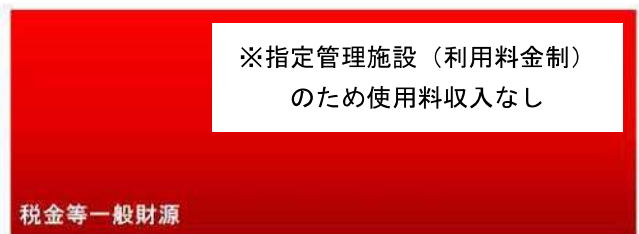
項目	令和2年度	令和3年度	令和4年度／対前年度比	
利用延べ人数	3,747人	3,434人	3,723人	289人
利用件数	12件	1,010件	1,390件	380件
貸室稼働率	100.00%	10.90%	14.13%	3.23%

※指定管理の場合は、令和4年度実績より市民が実際に利用した数値を記載しています。

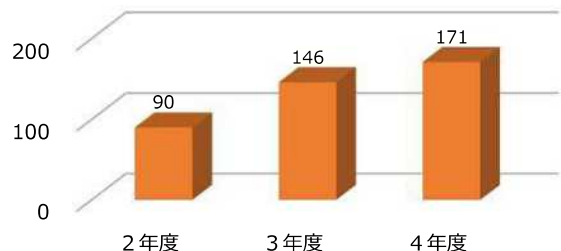
☑ コスト状況

項目		実績
収 入	使用料収入	0
	その他収入	0
	（うち工事費充当額）	(0)
	（減免した額）	(0)
	（使用料収入） ※指定管理者収入	(918,789)
	収入計	0
支 出	維持管理費	16,572,000
	光熱水費	0
	施設修繕料	0
	工事費	0
	指定管理料	16,572,000
	その他	0
	事業運営経費	0
支出計	16,572,000	
収支	△16,572,000	

コストに占める収入の割合



市民一人当たりの税金の負担額



工事費等の影響を除いた場合

収入計	0
支出計	16,572,000
収支	△16,572,000

※参考までに指定管理者の収入となった使用料収入を記載しています

※収支のマイナス分は税金等一般財源を充当

☑ 令和4年度のコスト ※令和5年3月31日現在 96,777人

	工事費等を含む		工事費等を除く	
施設全体のコスト	16,572,000 円		16,572,000 円	
市民一人当たりの税金の負担額	171 円		171 円	
利用1件（又は利用者）当たりのコスト	1件当たり	11,922 円	1件当たり	11,922 円
利用1件（又は利用者）当たりに使われた税金の額	1件当たり	11,922 円	1件当たり	11,922 円

日和山公園会館

☑ 建物状況

施設類型	集会施設	施設管理課	整備課
所在地	南新町一丁目 6—13	設置年	1946 年（昭和 21 年）
運営形態	直営	建物延床面積	165.25 ㎡
貸室の有無	有（1 室）	主な貸室	会議室
施設の概要	平屋建ての建物で、集会施設として利用しています。		

☑ 利用状況（過去 3 年比較）

項目	令和 2 年度	令和 3 年度	令和 4 年度 / 対前年度比	
利用延べ人数	344 人	305 人	310 人	5 人
利用件数	4 件	9 件	6 件	△3 件
貸室稼働率	1.30 %	— %	— %	— %

※指定管理の場合は、令和 4 年度実績より市民が実際に利用した数値を記載しています。

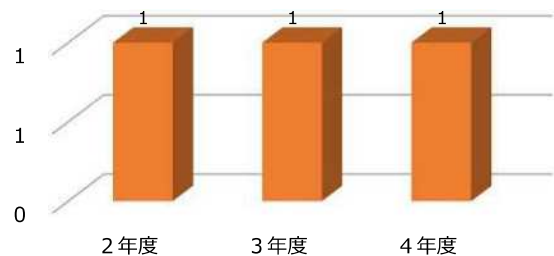
☑ コスト状況

項目		実績
収 入	使用料収入	0
	その他収入	0
	（うち工事費充当額）	(0)
	（減免した額）	(8,800)
	（使用料収入） ※指定管理者収入	(0)
	収入計	0
支 出	維持管理費	34,980
	光熱水費	0
	施設修繕料	0
	工事費	0
	指定管理料	0
	その他	34,980
	事業運営経費	0
	支出計	34,980
収 支	△34,980	

コストに占める収入の割合



市民一人当たりの税金の負担額



工事費等の影響を除いた場合

収入計	0
支出計	34,980
収 支	△34,980

※参考までに指定管理者の収入となった使用料収入を記載しています

※収支のマイナス分は税金等一般財源を充当

☑ 令和 4 年度のコスト ※令和 5 年 3 月 3 日現在 96,777 人

	工事費等を含む		工事費等を除く	
施設全体のコスト		34,980 円		34,980 円
市民一人当たりの税金の負担額		1 円		1 円
利用 1 件（又は利用者）当たりのコスト	1 件当たり	5,830 円	1 件当たり	5,830 円
利用 1 件（又は利用者）当たりに使われた税金の額	1 件当たり	5,830 円	1 件当たり	5,830 円

中央公民館

☑ 建物状況

施設類型	集会施設	施設管理課	社会教育課
所在地	中央西町 2—59	設置年	1982 年（昭和 57 年）
運営形態	直営	建物延床面積	8,888.38 m ²
貸室の有無	有（26 室）	主な貸室	会議室、研修室、調理実習室、体育室、ホール
施設の概要	地上 4 階建ての建物で、中央公民館や各種教育機関等が配置されており、生涯学習の拠点となっています。		

☑ 利用状況（過去 3 年比較）

項目	令和 2 年度	令和 3 年度	令和 4 年度 / 対前年度比	
利用延べ人数	62,069 人	84,433 人	97,383 人	12,950 人
利用件数	5,492 件	6,691 件	8,179 件	1,488 件
貸室稼働率	24.70 %	27.60 %	31.12 %	3.52 %

※指定管理の場合は、令和 4 年度実績より市民が実際に利用した数値を記載しています。

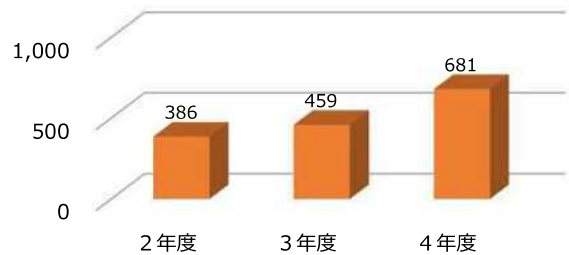
☑ コスト状況

項目		実績
収 入	使用料収入	5,973,990
	その他収入	1,548,273
	（うち工事費充当額）	(0)
	（減免した額）	(3,647,160)
	（使用料収入） ※指定管理者収入	(0)
	収入計	7,522,263
支 出	維持管理費	59,053,582
	光熱水費	11,628,079
	施設修繕料	2,444,200
	工事費	0
	指定管理料	0
	その他	44,981,303
	事業運営経費	14,381,875
	支出計	73,435,457
収 支	△65,913,194	

コストに占める収入の割合



市民一人当たりの税金の負担額



工事費等の影響を除いた場合

収入計	7,522,263
支出計	73,435,457
収 支	△65,913,194

※参考までに指定管理者の収入となった使用料収入を記載しています

※収支のマイナス分は税金等一般財源を充当

☑ 令和 4 年度のコスト ※令和 5 年 3 月 31 日現在 96,777 人

	工事費等を含む		工事費等を除く	
施設全体のコスト		73,435,457 円		73,435,457 円
市民一人当たりの税金の負担額		681 円		681 円
利用 1 件（又は利用者）当たりのコスト	1 件当たり	8,979 円	1 件当たり	8,979 円
利用 1 件（又は利用者）当たりに使われた税金の額	1 件当たり	8,059 円	1 件当たり	8,059 円

交流ひろば

☑ 建物状況

施設類型	集会施設	施設管理課	地域共生課
所在地	中町三丁目 4-5	設置年	2006 年（平成 18 年）
運営形態	直営	建物延床面積	3,320.07 m ²
貸室の有無	有（2 室）	主な貸室	研修室、調理室
施設の概要	地上 2 階建ての建物であり、酒田児童センターが併設されています。市民活動や交流の場として利用されています。		

☑ 利用状況（過去 3 年比較）

項目	令和 2 年度	令和 3 年度	令和 4 年度 / 対前年度比	
利用延べ人数	1,347 人	1,361 人	1,740 人	379 人
利用件数	186 件	230 件	307 件	77 件
貸室稼働率	10.80 %	12.70 %	15.18 %	2.48 %

※指定管理の場合は、令和 4 年度実績より市民が実際に利用した数値を記載しています。

☑ コスト状況

項目		実績
収 入	使用料収入	2,006,118
	その他収入	241,192
	（うち工事費充当額）	(0)
	（減免した額）	(294,250)
	（使用料収入） ※指定管理者収入	(0)
	収入計	2,247,310
支 出	維持管理費	41,274,068
	光熱水費	3,585,705
	施設修繕料	734,800
	工事費	0
	指定管理料	0
	その他	36,953,563
	事業運営経費	163,289
支出計	41,437,357	
収 支	△39,190,047	

コストに占める収入の割合



市民一人当たりの税金の負担額



工事費等の影響を除いた場合

収入計	2,247,310
支出計	41,437,357
収 支	△39,190,047

※参考までに指定管理者の収入となった使用料収入を記載しています

※収支のマイナス分は税金等一般財源を充当

☑ 令和 4 年度のコスト ※令和 5 年 3 月 3 1 日現在 96,777 人

	工事費等を含む		工事費等を除く	
施設全体のコスト	41,437,357 円		41,437,357 円	
市民一人当たりの税金の負担額	405 円		405 円	
利用 1 件（又は利用者）当たりのコスト	1 人当たり	23,815 円	1 人当たり	23,815 円
利用 1 件（又は利用者）当たりに使われた税金の額	1 人当たり	22,523 円	1 人当たり	22,523 円

市民会館

☑ 建物状況

施設類型	集会施設	施設管理課	文化政策課
所在地	本町二丁目 2-10	設置年	2004 年（平成 16 年）
運営形態	直営	建物延床面積	10,945.75 m ²
貸室の有無	有（14 室）	主な貸室	大ホール、小ホール、練習室 1～3、会議室
施設の概要	地上 5 階建ての建物であり、大ホールでの催事のほか、市内の学校や文化芸術団体等の練習にも利用されています。		

☑ 利用状況（過去 3 年比較）

項目	令和 2 年度	令和 3 年度	令和 4 年度 / 対前年度比	
利用延べ人数	18,666 人	43,799 人	55,495 人	11,696 人
利用件数	965 件	1,410 件	2,564 件	1,154 件
貸室稼働率	8.40 %	10.90 %	19.82 %	8.92 %

※指定管理の場合は、令和 4 年度実績より市民が実際に利用した数値を記載しています。

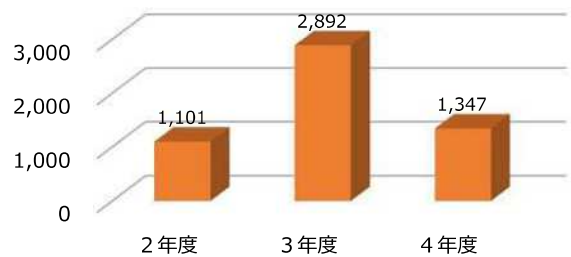
☑ コスト状況

項目		実績
収 入	使用料収入	9,763,295
	その他収入	167,656
	（うち工事費充当額）	(0)
	（減免した額）	(10,984,250)
	（使用料収入） ※指定管理者収入	(0)
	収入計	9,930,951
支 出	維持管理費	140,306,868
	光熱水費	24,521,815
	施設修繕料	3,322,110
	工事費	4,829,000
	指定管理料	0
	その他	107,633,943
	事業運営経費	0
	支出計	140,306,868
収 支	△130,375,917	

コストに占める収入の割合



市民一人当たりの税金の負担額



工事費等の影響を除いた場合

収入計	9,930,951
支出計	135,477,868
収 支	△125,546,917

※参考までに指定管理者の収入となった使用料収入を記載しています

※収支のマイナス分は税金等一般財源を充当

☑ 令和 4 年度のコスト ※令和 5 年 3 月 3 1 日現在 96,777 人

	工事費等を含む	工事費等を除く
施設全体のコスト	140,306,868 円	135,477,868 円
市民一人当たりの税金の負担額	1,347 円	1,297 円
利用 1 件（又は利用者）当たりのコスト	1 件当たり 54,722 円	1 件当たり 52,838 円
利用 1 件（又は利用者）当たりに使われた税金の額	1 件当たり 50,849 円	1 件当たり 48,965 円

勤労者福祉センター

☑ 建物状況

施設類型	集会施設	施設管理課	商工港湾課
所在地	緑町 19—10	設置年	1984 年（昭和 59 年）
運営形態	直営	建物延床面積	1,929.29 m ²
貸室の有無	有（10 室）	主な貸室	第 1～3 会議室・第 1 研修室・第 2・3 研修室・展示ホール・教養文化室・特別会議室・着付室・多目的ホール
施設の概要	地上 3 階建ての建物であり、会議室・研修室・多目的ホールなどが多方面に利用できる貸室があります。		

☑ 利用状況（過去 3 年比較）

項目	令和 2 年度	令和 3 年度	令和 4 年度 / 対前年度比	
利用延べ人数	18,327 人	19,018 人	20,971 人	1,953 人
利用件数	2,532 件	2,222 件	2,415 件	193 件
貸室稼働率	27.40 %	24.00 %	26.05 %	2.05 %

※指定管理の場合は、令和 4 年度実績より市民が実際に利用した数値を記載しています。

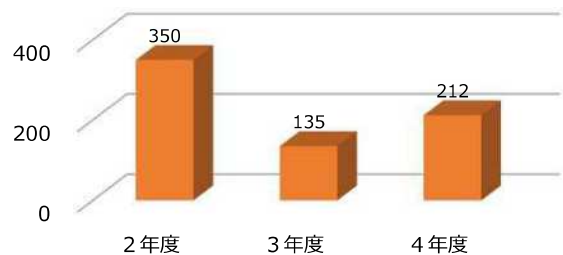
☑ コスト状況

項目		実績
収 入	使用料収入	5,995,830
	その他収入	11,156,855
	（うち工事費充当額）	(6,800,000)
	（減免した額）	(716,770)
	（使用料収入） ※指定管理者収入	(0)
	収入計	17,152,685
支 出	維持管理費	37,705,439
	光熱水費	6,352,401
	施設修繕料	6,482,362
	工事費	9,515,000
	指定管理料	0
	その他	15,355,676
	事業運営経費	0
支出計	37,705,439	
収 支	△20,552,754	

コストに占める収入の割合



市民一人当たりの税金の負担額



工事費等の影響を除いた場合

収入計	10,352,685
支出計	28,190,439
収 支	△17,837,754

※参考までに指定管理者の収入となった使用料収入を記載しています

※収支のマイナス分は税金等一般財源を充当

☑ 令和 4 年度のコスト ※令和 5 年 3 月 3 日現在 96,777 人

	工事費等を含む		工事費等を除く	
施設全体のコスト	37,705,439 円		28,190,439 円	
市民一人当たりの税金の負担額	212 円		184 円	
利用 1 件（又は利用者）当たりのコスト	1 件当たり	15,613 円	1 件当たり	11,673 円
利用 1 件（又は利用者）当たりに使われた税金の額	1 件当たり	8,510 円	1 件当たり	7,386 円

酒田農村環境改善センター

☑ 建物状況

施設類型	集会施設	施設管理課	農林水産課
所在地	広野字上通 249	設置年	1998年（平成10年）
運営形態	直営	建物延床面積	741.66 m ²
貸室の有無	有（5室）	主な貸室	ホール、研修室1,2、会議室、調理実習室
施設の概要	平屋建ての建物であり、農村居住者の健康増進や地域連帯を深めるための研修及び集会施設です。		

☑ 利用状況（過去3年比較）

項目	令和2年度	令和3年度	令和4年度／対前年度比	
利用延べ人数	5,369人	4,752人	5,343人	591人
利用件数	564件	534件	592件	58件
貸室稼働率	12.80%	11.60%	11.37%	△0.23%

※指定管理の場合は、令和4年度実績より市民が実際に利用した数値を記載しています。

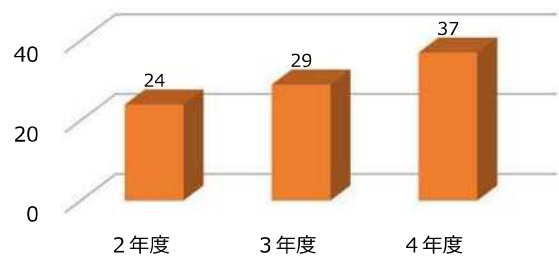
☑ コスト状況

項目		実績
収 入	使用料収入	53,200
	その他収入	0
	（うち工事費充当額）	(0)
	（減免した額）	(617,200)
	（使用料収入） ※指定管理者収入	(0)
	収入計	53,200
支 出	維持管理費	3,652,310
	光熱水費	877,439
	施設修繕料	674,300
	工事費	0
	指定管理料	0
	その他	2,100,571
	事業運営経費	0
支出計	3,652,310	
収 支	△3,599,110	

コストに占める収入の割合



市民一人当たりの税金の負担額



工事費等の影響を除いた場合

収入計	53,200
支出計	3,652,310
収 支	△3,599,110

※参考までに指定管理者の収入となった使用料収入を記載しています

※収支のマイナス分は税金等一般財源を充当

☑ 令和4年度のコスト ※令和5年3月31日現在 96,777人

	工事費等を含む		工事費等を除く	
施設全体のコスト		3,652,310円		3,652,310円
市民一人当たりの税金の負担額		37円		37円
利用1件（又は利用者）当たりのコスト	1件当たり	6,169円	1件当たり	6,169円
利用1件（又は利用者）当たりに使われた税金の額	1件当たり	6,080円	1件当たり	6,080円

浜中農村研修センター

☑ 建物状況

施設類型	集会施設	施設管理課	農政課
所在地	浜中字上村 387-3	設置年	1986年（昭和61年）
運営形態	直営	建物延床面積	391.34 m ²
貸室の有無	有（4室）	主な貸室	大会議室、会議室、図書室、加工室
施設の概要	平屋建ての建物であり、農業者等地元住民の集会施設となっています。		

☑ 利用状況（過去3年比較）

項目	令和2年度	令和3年度	令和4年度／対前年度比	
利用延べ人数	1,118人	1,401人	1,817人	416人
利用件数	118件	114件	186件	72件
貸室稼働率	3.20%	3.00%	4.47%	1.47%

※指定管理の場合は、令和4年度実績より市民が実際に利用した数値を記載しています。

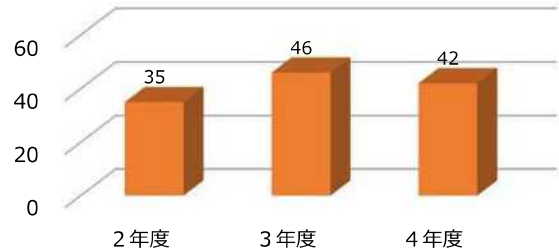
☑ コスト状況

項目		実績
収 入	使用料収入	3,000
	その他収入	16,000
	（うち工事費充当額）	(0)
	（減免した額）	(229,290)
	（使用料収入） ※指定管理者収入	(0)
	収入計	19,000
支 出	維持管理費	4,057,009
	光熱水費	399,132
	施設修繕料	475,200
	工事費	0
	指定管理料	0
	その他	3,182,677
	事業運営経費	0
支出計	4,057,009	
収 支	△4,038,009	

コストに占める収入の割合



市民一人当たりの税金の負担額



工事費等の影響を除いた場合

収入計	19,000
支出計	4,057,009
収 支	△4,038,009

※参考までに指定管理者の収入となった使用料収入を記載しています

※収支のマイナス分は税金等一般財源を充当

☑ 令和4年度のコスト ※令和5年3月31日現在 96,777人

	工事費等を含む		工事費等を除く	
施設全体のコスト	4,057,009 円		4,057,009 円	
市民一人当たりの税金の負担額	42 円		42 円	
利用1件（又は利用者）当たりのコスト	1件当たり	21,812 円	1件当たり	21,812 円
利用1件（又は利用者）当たりに使われた税金の額	1件当たり	21,710 円	1件当たり	21,710 円

八幡交流ホール

☑ 建物状況

施設類型	集会施設	施設管理課	八幡総合支所
所在地	観音寺字寺ノ下 41	設置年	2009年（平成21年）
運営形態	直営	建物延床面積	891.40 m ²
貸室の有無	有（3室）	主な貸室	会議室、ホール
施設の概要	平屋建ての建物で、演奏会や会議等で利用しています。		

☑ 利用状況（過去3年比較）

項目	令和2年度	令和3年度	令和4年度／対前年度比	
利用延べ人数	6,263人	7,271人	14,259人	6,988人
利用件数	678件	630件	1,163件	533件
貸室稼働率	25.50%	20.20%	37.24%	17.04%

※指定管理の場合は、令和4年度実績より市民が実際に利用した数値を記載しています。

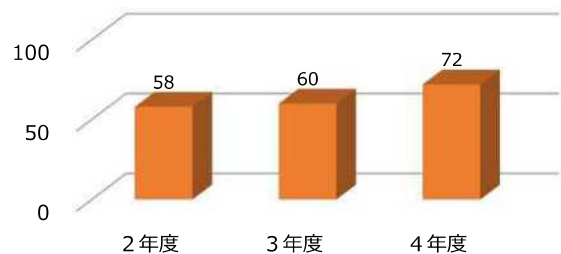
☑ コスト状況

項目		実績
収入	使用料収入	100,100
	その他収入	0
	（うち工事費充当額）	(0)
	（減免した額）	(1,801,800)
	（使用料収入） ※指定管理者収入	(0)
	収入計	100,100
支出	維持管理費	7,026,444
	光熱水費	1,773,515
	施設修繕料	0
	工事費	0
	指定管理料	0
	その他	5,252,929
	事業運営経費	0
	支出計	7,026,444
収支	△6,926,344	

コストに占める収入の割合



市民一人当たりの税金の負担額



工事費等の影響を除いた場合

収入計	100,100
支出計	7,026,444
収支	△6,926,344

※参考までに指定管理者の収入となった使用料収入を記載しています

※収支のマイナス分は税金等一般財源を充当

☑ 令和4年度のコスト ※令和5年3月31日現在 96,777人

	工事費等を含む		工事費等を除く	
施設全体のコスト	7,026,444 円		7,026,444 円	
市民一人当たりの税金の負担額	72 円		72 円	
利用1件（又は利用者）当たりのコスト	1人当たり	493 円	1人当たり	493 円
利用1件（又は利用者）当たりに使われた税金の額	1人当たり	486 円	1人当たり	486 円

青沢克雪管理センター

☑ 建物状況

施設類型	集会施設	施設管理課	まちづくり推進課
所在地	北青沢字家ノ前 280	設置年	1977年（昭和52年）
運営形態	指定管理	建物延床面積	462.06 m ²
貸室の有無	有（5室）	主な貸室	集会室、調理室 等
施設の概要	地上2階建ての建物であり、除雪機等を格納しています。		

☑ 利用状況（過去3年比較）

項目	令和2年度	令和3年度	令和4年度／対前年度比	
利用延べ人数	375人	339人	352人	13人
利用件数	40件	29件	28件	△1件
貸室稼働率	2.20%	1.60%	1.56%	△0.04%

※指定管理の場合は、令和4年度実績より市民が実際に利用した数値を記載しています。

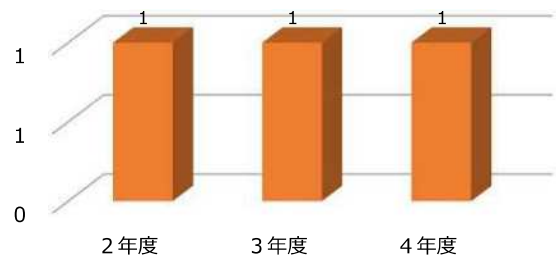
☑ コスト状況

項目		実績
収入	使用料収入	0
	その他収入	6,950
	（うち工事費充当額）	(0)
	（減免した額）	(0)
	（使用料収入） ※指定管理者収入	(0)
	収入計	6,950
支出	維持管理費	136,800
	光熱水費	0
	施設修繕料	0
	工事費	0
	指定管理料	126,000
	その他	10,800
	事業運営経費	0
	支出計	136,800
収支	△129,850	

コストに占める収入の割合



市民一人当たりの税金の負担額



工事費等の影響を除いた場合

収入計	6,950
支出計	136,800
収支	△129,850

※参考までに指定管理者の収入となった使用料収入を記載しています

※収支のマイナス分は税金等一般財源を充当

☑ 令和4年度のコスト ※令和5年3月31日現在 96,777人

	工事費等を含む		工事費等を除く	
施設全体のコスト	136,800 円		136,800 円	
市民一人当たりの税金の負担額	1 円		1 円	
利用1件（又は利用者）当たりのコスト	1件当たり	4,886 円	1件当たり	4,886 円
利用1件（又は利用者）当たりに使われた税金の額	1件当たり	4,638 円	1件当たり	4,638 円

滝の里ふれあい館

☑ 建物状況

施設類型	集会施設	施設管理課	高齢者支援課
所在地	升田字大西 11-1	設置年	2003年（平成15年）
運営形態	直営	建物延床面積	369.73 m ²
貸室の有無	有（4室）	主な貸室	教養室、交歓室、保養室、料理交流室
施設の概要	平屋建ての建物であり、升田地域の多くの自然に囲まれています。		

☑ 利用状況（過去3年比較）

項目	令和2年度	令和3年度	令和4年度／対前年度比	
利用延べ人数	1,068人	70人	0人	△70人
利用件数	1,276件	1件	0件	△1件
貸室稼働率	44.10%	0.02%	0%	△0.02%

※指定管理の場合は、令和4年度実績より市民が実際に利用した数値を記載しています。

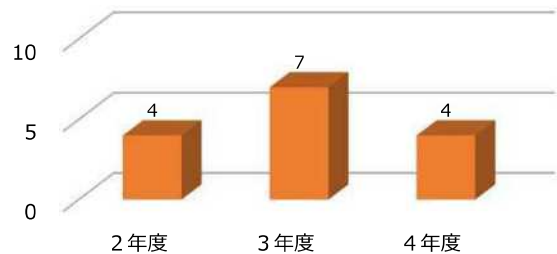
☑ コスト状況

項目		実績
収 入	使用料収入	0
	その他収入	104,106
	（うち工事費充当額）	(0)
	（減免した額）	(0)
	（使用料収入） ※指定管理者収入	(0)
	収入計	104,106
支 出	維持管理費	509,291
	光熱水費	150,723
	施設修繕料	0
	工事費	0
	指定管理料	0
	その他	358,568
	事業運営経費	0
支出計	509,291	
収 支	△405,185	

コストに占める収入の割合



市民一人当たりの税金の負担額



工事費等の影響を除いた場合

収入計	104,106
支出計	509,291
収 支	△405,185

※参考までに指定管理者の収入となった使用料収入を記載しています

※収支のマイナス分は税金等一般財源を充当

☑ 令和4年度のコスト ※令和5年3月31日現在 96,777人

	工事費等を含む	工事費等を除く
施設全体のコスト	509,291 円	509,291 円
市民一人当たりの税金の負担額	4 円	4 円
利用1件（又は利用者）当たりのコスト	— 円	— 円
利用1件（又は利用者）当たりに使われた税金の額	— 円	— 円

平田農村環境改善センター

☑ 建物状況

施設類型	集会施設	施設管理課	農林水産課
所在地	飛鳥字契約場 70—1	設置年	1979年（昭和54年）
運営形態	直営	建物延床面積	1,740.46 m ²
貸室の有無	有（7室）	主な貸室	ホール、研修室1～5、調理実習室
施設の概要	地上2階建ての建物であり、農村居住者の健康増進や地域連帯を深めるための研修及び集会施設です。		

☑ 利用状況（過去3年比較）

項目	令和2年度	令和3年度	令和4年度／対前年度比	
利用延べ人数	8,943人	2,429人	—人	△2,429人
利用件数	682件	199件	—件	△199件
貸室稼働率	11.00%	3.10%	—%	△3.10%

※指定管理の場合は、令和4年度実績より市民が実際に利用した数値を記載しています。

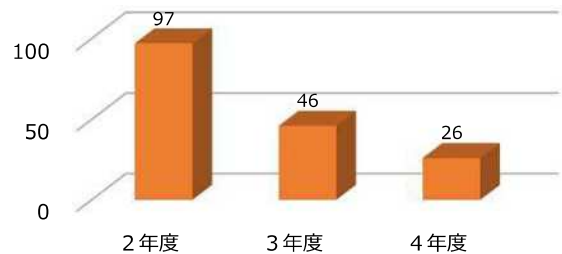
☑ コスト状況

項目		実績
収 入	使用料収入	0
	その他収入	21,800
	（うち工事費充当額）	(0)
	（減免した額）	(0)
	（使用料収入） ※指定管理者収入	(0)
	収入計	21,800
支 出	維持管理費	2,524,233
	光熱水費	47,520
	施設修繕料	268,950
	工事費	0
	指定管理料	0
	その他	2,207,763
	事業運営経費	0
支出計	2,524,233	
収支	△2,502,433	

コストに占める収入の割合



市民一人当たりの税金の負担額



工事費等の影響を除いた場合

収入計	21,800
支出計	2,524,233
収支	△2,502,433

※参考までに指定管理者の収入となった使用料収入を記載しています

※収支のマイナス分は税金等一般財源を充当

☑ 令和4年度のコスト ※令和5年3月31日現在 96,777人

	工事費等を含む	工事費等を除く
施設全体のコスト	2,524,233 円	2,524,233 円
市民一人当たりの税金の負担額	26 円	26 円
利用1件（又は利用者）当たりのコスト	— 円	— 円
利用1件（又は利用者）当たりに使われた税金の額	— 円	— 円

眺海の森ふれあい研修施設

☑ 建物状況

施設類型	集会施設	施設管理課	交流観光課
所在地	田沢字苗代沢 92	設置年	1990年（平成2年）
運営形態	指定管理	建物延床面積	316.37 m ²
貸室の有無	有（2室）	主な貸室	第1・2会議室
施設の概要	平屋建ての建物であり、眺海の森に位置する研修施設として活用しています。		

☑ 利用状況（過去3年比較）

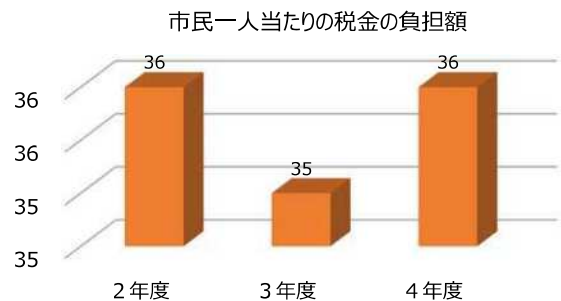
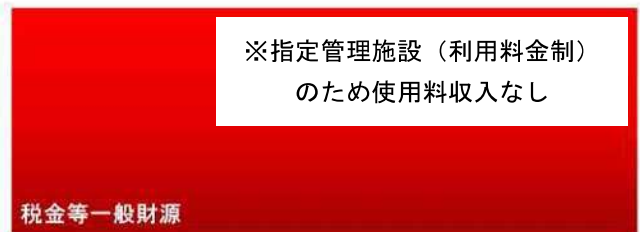
項目	令和2年度	令和3年度	令和4年度／対前年度比	
利用延べ人数	10,564人	11,968人	13,258人	1,290人
利用件数	—件	—件	—件	—件
貸室稼働率	—%	—%	—%	—%

※指定管理の場合は、令和4年度実績より市民が実際に利用した数値を記載しています。

☑ コスト状況

項目		実績
収入	使用料収入	0
	その他収入	0
	（うち工事費充当額）	(0)
	（減免した額）	(0)
	（使用料収入） ※指定管理者収入	(0)
	収入計	0
支出	維持管理費	3,508,878
	光熱水費	0
	施設修繕料	0
	工事費	0
	指定管理料	3,367,000
	その他	141,878
	事業運営経費	0
	支出計	3,508,878
収支	△3,508,878	

コストに占める収入の割合



工事費等の影響を除いた場合

収入計	0
支出計	3,508,878
収支	△3,508,878

※参考までに指定管理者の収入となった使用料収入を記載しています

※収支のマイナス分は税金等一般財源を充当

☑ 令和4年度のコスト ※令和5年3月31日現在 96,777人

	工事費等を含む		工事費等を除く	
施設全体のコスト	3,508,878円		3,508,878円	
市民一人当たりの税金の負担額	36円		36円	
利用1件（又は利用者）当たりのコスト	1人当たり	265円	1人当たり	265円
利用1件（又は利用者）当たりに使われた税金の額	1人当たり	265円	1人当たり	265円

鳥海南麓管理休養施設

☑ 建物状況

施設類型	集会施設	施設管理課	農政課
所在地	山楯字南山 20-2	設置年	1999年（平成11年）
運営形態	直営	建物延床面積	298.12 m ²
貸室の有無	無（0室）	主な貸室	—
施設の概要	平屋建ての建物であり、農業者の休憩所として活用しています。		

☑ 利用状況（過去3年比較）

項目	令和2年度	令和3年度	令和4年度／対前年度比	
利用延べ人数	—人	—人	—人	—人
利用件数	—件	—件	—件	—件
貸室稼働率	—%	—%	—%	—%

※指定管理の場合は、令和4年度実績より市民が実際に利用した数値を記載しています。

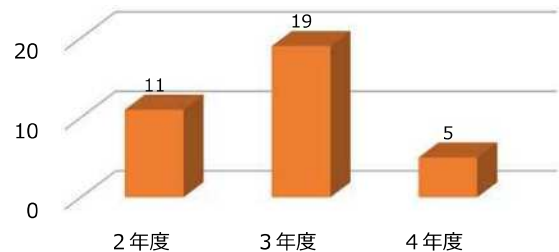
☑ コスト状況

項目		実績
収入	使用料収入	0
	その他収入	6,500
	（うち工事費充当額）	(0)
	（減免した額）	(0)
	（使用料収入） ※指定管理者収入	(0)
	収入計	6,500
支出	維持管理費	456,402
	光熱水費	73,332
	施設修繕料	0
	工事費	0
	指定管理料	0
	その他	383,070
	事業運営経費	0
	支出計	456,402
収支	△449,902	

コストに占める収入の割合



市民一人当たりの税金の負担額



工事費等の影響を除いた場合

収入計	6,500
支出計	456,402
収支	△449,902

※参考までに指定管理者の収入となった使用料収入を記載しています

※収支のマイナス分は税金等一般財源を充当

☑ 令和4年度のコスト ※令和5年3月31日現在 96,777人

	工事費等を含む	工事費等を除く
施設全体のコスト	456,402 円	456,402 円
市民一人当たりの税金の負担額	5 円	5 円
利用1件（又は利用者）当たりのコスト	— 円	— 円
利用1件（又は利用者）当たりに使われた税金の額	— 円	— 円

やまもと農村交流センター

☑ 建物状況

施設類型	集会施設	施設管理課	農政課
所在地	山元字中峯 1	設置年	1996 年（平成 8 年）
運営形態	直営	建物延床面積	388.07 m ²
貸室の有無	有（4 室）	主な貸室	研修室×2、ホール、調理室
施設の概要	平屋建ての建物であり、主に地元住民の集会施設として活用されています。		

☑ 利用状況（過去 3 年比較）

項目	令和 2 年度	令和 3 年度	令和 4 年度 / 対前年度比	
利用延べ人数	1,253 人	1,433 人	1,592 人	159 人
利用件数	200 件	194 件	255 件	61 件
貸室稼働率	5.30 %	5.10 %	5.92 %	0.82 %

※指定管理の場合は、令和 4 年度実績より市民が実際に利用した数値を記載しています。

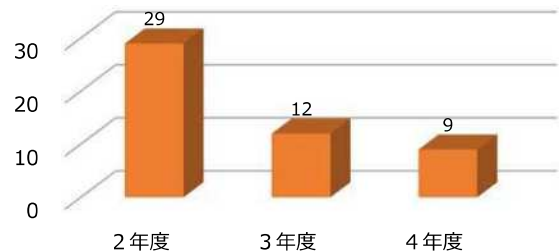
☑ コスト状況

項目		実績
収 入	使用料収入	0
	その他収入	3,000
	（うち工事費充当額）	(0)
	（減免した額）	(243,490)
	（使用料収入） ※指定管理者収入	(0)
	収入計	3,000
支 出	維持管理費	853,653
	光熱水費	278,883
	施設修繕料	19,140
	工事費	0
	指定管理料	0
	その他	555,630
	事業運営経費	0
	支出計	853,653
収 支	△850,653	

コストに占める収入の割合



市民一人当たりの税金の負担額



工事費等の影響を除いた場合

収入計	3,000
支出計	853,653
収 支	△850,653

※参考までに指定管理者の収入となった使用料収入を記載しています

※収支のマイナス分は税金等一般財源を充当

☑ 令和 4 年度のコスト ※令和 5 年 3 月 3 日現在 96,777 人

	工事費等を含む		工事費等を除く	
施設全体のコスト	850,653 円		850,653 円	
市民一人当たりの税金の負担額	9 円		9 円	
利用 1 件（又は利用者）当たりのコスト	1 件当たり	3,348 円	1 件当たり	3,348 円
利用 1 件（又は利用者）当たりに使われた税金の額	1 件当たり	3,336 円	1 件当たり	3,336 円