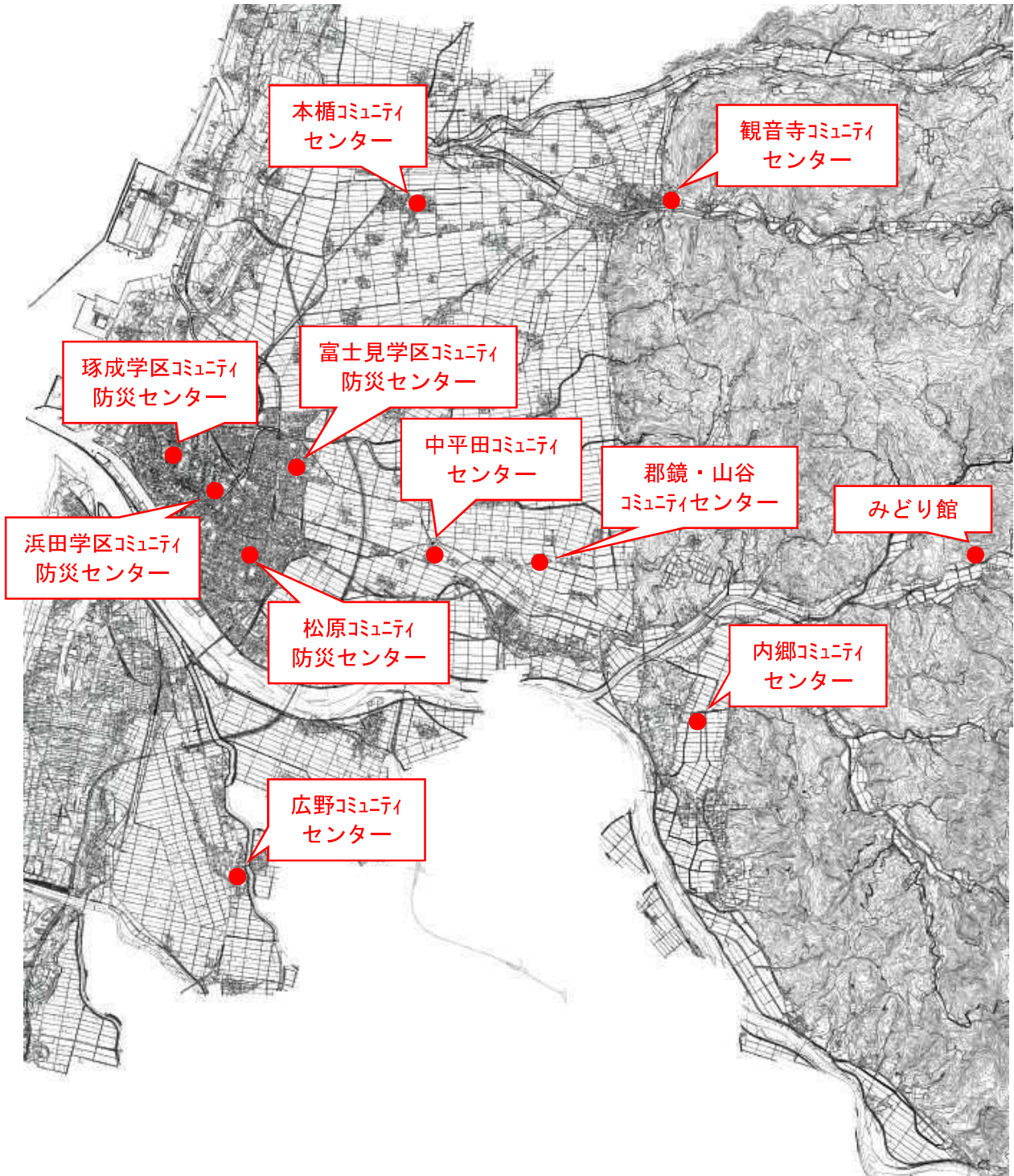


【コミュニティ施設】

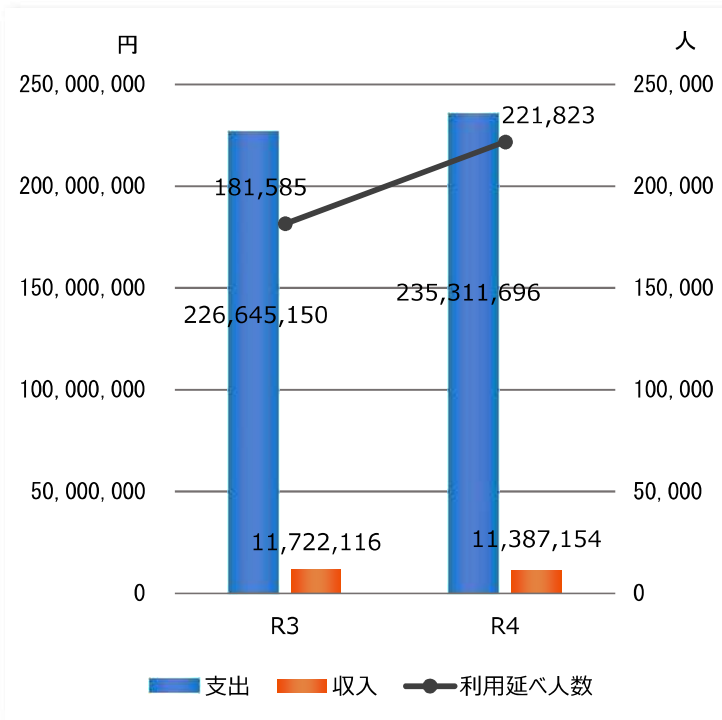
主なコミュニティ施設位置



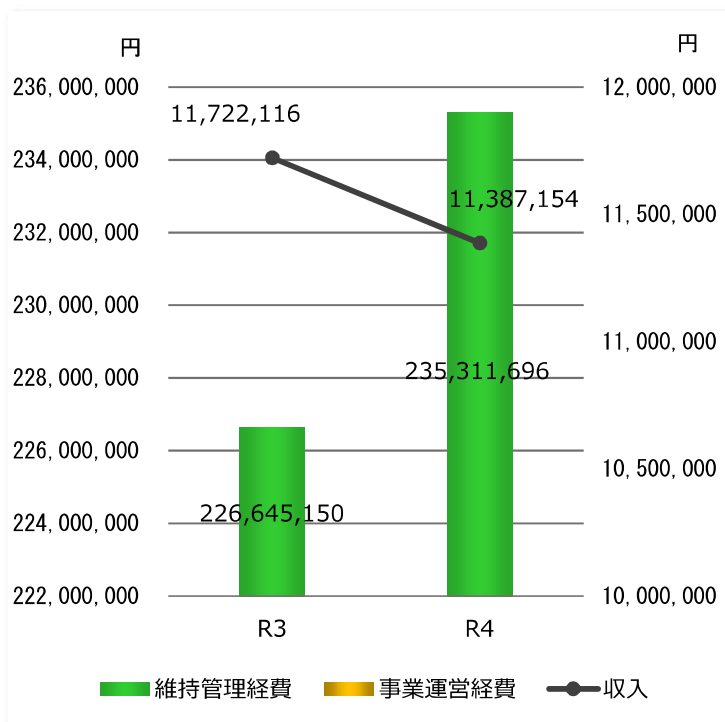
施設名	年度	利用 延べ人数	利用 延べ件数	稼働率	収入合計 (円)	支出(円)			収支 (円)
						維持管理経費	事業運営経費	支出合計	
松原コミュニティ防災センター	R04	7,024 人	680 件	13.1%	35,470	4,929,133	0	4,929,133	△ 4,893,663
	R03	6,549 人	633 件	13.7%	41,370	6,081,333	0	6,081,333	△ 6,039,963
	対前年度	475 人	47 件	△ 0.6%	△ 5,900	△ 1,152,200	0	△ 1,152,200	1,146,300
宮野浦学区コミュニティ防災センター	R04	11,838 人	1,754 件	28.1%	71,320	6,956,631	0	6,956,631	△ 6,885,311
	R03	9,053 人	1,243 件	22.3%	51,010	6,760,744	0	6,760,744	△ 6,709,734
	対前年度	2,785 人	511 件	5.7%	20,310	195,887	0	195,887	△ 175,577
若浜学区コミュニティ防災センター	R04	9,443 人	1,157 件	22.2%	798,100	7,711,334	0	7,711,334	△ 6,913,234
	R03	7,619 人	810 件	17.5%	577,450	8,014,225	0	8,014,225	△ 7,436,775
	対前年度	1,824 人	347 件	4.8%	220,650	△ 302,891	0	△ 302,891	523,541
富士見学区コミュニティ防災センター	R04	11,547 人	1,268 件	24.4%	436,260	7,259,715	0	7,259,715	△ 6,823,455
	R03	9,383 人	1,077 件	23.2%	345,530	6,123,597	0	6,123,597	△ 5,778,067
	対前年度	2,164 人	191 件	1.1%	90,730	1,136,118	0	1,136,118	△ 1,045,388
浜田学区コミュニティ防災センター	R04	17,310 人	1,499 件	28.8%	1,220,256	6,794,657	0	6,794,657	△ 5,574,401
	R03	14,323 人	1,268 件	27.4%	1,045,879	7,005,973	0	7,005,973	△ 5,960,094
	対前年度	2,987 人	231 件	1.4%	174,377	△ 211,316	0	△ 211,316	385,693
泉学区コミュニティ防災センター	R04	11,740 人	1,105 件	21.2%	680,240	6,159,161	0	6,159,161	△ 5,478,921
	R03	9,880 人	934 件	20.2%	610,020	5,922,275	0	5,922,275	△ 5,312,255
	対前年度	1,860 人	171 件	1.1%	70,220	236,886	0	236,886	△ 166,666
松陵学区コミュニティ防災センター	R04	12,735 人	1,188 件	19.0%	359,821	7,941,804	0	7,941,804	△ 7,581,783
	R03	8,892 人	1,003 件	18.0%	366,970	6,049,427	0	6,049,427	△ 5,682,457
	対前年度	3,843 人	185 件	1.0%	△ 7,149	1,892,177	0	1,892,177	△ 1,899,326
港南コミュニティ防災センター	R04	10,636 人	1,279 件	24.6%	651,640	6,240,352	0	6,240,352	△ 5,588,712
	R03	9,498 人	1,075 件	23.2%	530,440	5,811,468	0	5,811,468	△ 5,281,028
	対前年度	1,138 人	204 件	1.4%	121,200	428,884	0	428,884	△ 307,684
琢成学区コミュニティ防災センター	R04	11,743 人	1,329 件	25.5%	465,740	6,038,920	0	6,038,920	△ 5,573,180
	R03	9,554 人	1,133 件	24.4%	375,890	5,637,546	0	5,637,546	△ 5,261,656
	対前年度	2,189 人	196 件	1.1%	89,850	401,374	0	401,374	△ 311,524
西荒瀬コミュニティ防災センター	R04	7,354 人	769 件	14.8%	35,800	5,582,885	0	5,582,885	△ 5,546,885
	R03	6,482 人	725 件	15.6%	42,100	5,693,055	0	5,693,055	△ 5,650,955
	対前年度	872 人	44 件	△ 0.9%	△ 6,300	△ 110,370	0	△ 110,370	104,070
新堀コミュニティ防災センター	R04	6,054 人	711 件	13.7%	34,340	7,135,409	0	7,135,409	△ 7,101,069
	R03	5,290 人	623 件	13.4%	26,640	5,325,241	0	5,325,241	△ 5,298,601
	対前年度	764 人	88 件	0.2%	7,700	1,810,168	0	1,810,168	△ 1,802,468
広野コミュニティセンター	R04	3,130 人	372 件	7.1%	253,973	6,192,295	0	6,192,295	△ 5,938,322
	R03	2,639 人	386 件	8.3%	234,218	5,911,022	0	5,911,022	△ 5,676,804
	対前年度	491 人	△ 14 件	△ 1.2%	19,755	281,273	0	281,273	△ 261,518
浜中コミュニティセンター	R04	1,564 人	177 件	4.3%	0	4,837,854	0	4,837,854	△ 4,837,854
	R03	1,538 人	150 件	4.0%	0	4,856,791	0	4,856,791	△ 4,856,791
	対前年度	26 人	27 件	0.2%	0	△ 18,937	0	△ 18,937	18,937
黒森コミュニティセンター	R04	6,321 人	848 件	16.3%	25,840	5,854,983	0	5,854,983	△ 5,829,143
	R03	4,384 人	756 件	16.3%	36,270	5,785,419	0	5,785,419	△ 5,749,149
	対前年度	1,937 人	92 件	△ 0.0%	△ 10,430	69,564	0	69,564	△ 79,994
十坂コミュニティセンター	R04	10,350 人	856 件	16.4%	22,580	7,290,346	0	7,290,346	△ 7,267,766
	R03	8,001 人	674 件	14.5%	9,000	6,173,577	0	6,173,577	△ 6,164,577
	対前年度	2,349 人	182 件	1.9%	13,580	1,116,769	0	1,116,769	△ 1,103,189
東平田コミュニティ防災センター	R04	3,405 人	397 件	7.6%	14,250	6,222,383	0	6,222,383	△ 6,208,133
	R03	2,770 人	326 件	7.0%	4,800	5,613,297	0	5,613,297	△ 5,608,497
	対前年度	635 人	71 件	0.6%	9,450	609,086	0	609,086	△ 599,636
中平田コミュニティセンター	R04	2,725 人	288 件	4.6%	24,020	5,810,506	0	5,810,506	△ 5,586,486
	R03	2,338 人	274 件	4.9%	89,830	5,032,344	0	5,032,344	△ 4,942,514
	対前年度	387 人	14 件	△ 0.3%	△ 65,810	578,162	0	578,162	△ 643,972
北平田コミュニティセンター	R04	2,821 人	305 件	4.2%	4,660	6,068,255	0	6,068,255	△ 6,063,595
	R03	2,238 人	230 件	3.5%	0	5,135,309	0	5,135,309	△ 5,135,309
	対前年度	583 人	75 件	0.6%	4,660	932,946	0	932,946	△ 928,286
上田コミュニティ防災センター	R04	8,525 人	910 件	10.9%	182,170	8,174,242	0	8,174,242	△ 7,992,072
	R03	7,769 人	814 件	11.0%	181,091	7,700,425	0	7,700,425	△ 7,519,334
	対前年度	756 人	96 件	△ 0.0%	1,079	473,817	0	473,817	△ 472,738
本桶コミュニティセンター	R04	6,006 人	678 件	8.1%	12,100	6,643,595	0	6,643,595	△ 6,631,495
	R03	4,306 人	578 件	7.8%	1,230	5,879,125	0	5,879,125	△ 5,877,895
	対前年度	1,700 人	100 件	0.3%	10,870	764,470	0	764,470	△ 753,600

施設名	年度	利用 延べ人数	利用 延べ件数	稼働率	収入合計 (円)	支出(円)			収支 (円)
						維持管理経費	事業運営経費	支出合計	
南遊佐コミュニティセンター	R04	11,487人	1,061件	12.7%	128,920	7,749,823	0	7,749,823	△ 7,620,903
	R03	9,315人	915件	9.0%	81,640	12,610,251	0	12,610,251	△ 12,528,611
	対前年度	2,172人	146件	3.8%	47,280	△ 4,860,428	0	△ 4,860,428	4,907,708
観音寺コミュニティセンター	R04	3,200人	724件	13.9%	25,820	6,867,811	0	6,867,811	△ 6,841,991
	R03	2,296人	462件	10.0%	6,600	6,191,774	0	6,191,774	△ 6,185,174
	対前年度	904人	262件	3.9%	19,220	676,037	0	676,037	△ 656,817
一條コミュニティセンター	R04	5,178人	589件	11.3%	211,660	5,915,956	0	5,915,956	△ 5,704,296
	R03	4,240人	498件	10.7%	148,270	5,477,516	0	5,477,516	△ 5,329,246
	対前年度	938人	91件	0.6%	63,390	438,440	0	438,440	△ 375,050
大沢コミュニティセンター	R04	3,305人	466件	7.5%	4,835,080	13,252,832	0	13,252,832	△ 8,417,572
	R03	2,886人	372件	6.7%	24,770	11,069,954	0	11,069,954	△ 11,045,184
	対前年度	419人	94件	0.8%	4,810,290	2,182,678	0	2,182,678	2,627,612
日向コミュニティセンター	R04	3,593人	564件	9.0%	10,830	10,429,415	0	10,429,415	△ 10,418,585
	R03	3,575人	684件	12.3%	6,238,070	20,975,161	0	20,975,161	△ 14,737,091
	対前年度	18人	△ 120件	△ 3.3%	△ 6,227,240	△ 10,545,746	0	△ 10,545,746	4,318,506
南部コミュニティセンター	R04	3,335人	632件	6.7%	26,100	7,329,648	0	7,329,648	△ 7,303,548
	R03	2,863人	512件	6.9%	24,600	7,481,640	0	7,481,640	△ 7,457,040
	対前年度	472人	120件	△ 0.2%	1,500	△ 151,992	0	△ 151,992	153,492
山寺コミュニティセンター	R04	1,951人	283件	6.8%	20,270	5,582,242	0	5,582,242	△ 5,561,972
	R03	1,809人	265件	7.1%	18,000	5,775,677	0	5,775,677	△ 5,757,677
	対前年度	142人	18件	△ 0.4%	2,270	△ 193,435	0	△ 193,435	195,705
松嶺コミュニティセンター	R04	4,490人	682件	9.4%	108,680	7,433,784	0	7,433,784	△ 7,325,104
	R03	3,906人	507件	7.8%	103,150	6,390,171	0	6,390,171	△ 6,287,021
	対前年度	584人	175件	1.5%	5,530	1,043,613	0	1,043,613	△ 1,038,083
内郷コミュニティセンター	R04	2,485人	431件	8.3%	38,594	14,765,174	0	14,765,174	△ 14,726,580
	R03	2,504人	399件	8.6%	33,168	5,428,817	0	5,428,817	△ 5,395,649
	対前年度	△ 19人	32件	△ 0.3%	5,426	9,336,357	0	9,336,357	△ 9,330,931
田沢コミュニティセンター	R04	1,152人	121件	3.9%	7,600	4,840,110	0	4,840,110	△ 4,832,510
	R03	789人	103件	3.7%	7,500	4,954,924	0	4,954,924	△ 4,947,424
	対前年度	363人	18件	0.2%	100	△ 114,814	0	△ 114,814	114,914
郡鏡・山谷コミュニティセンター	R04	1,080人	101件	3.2%	10,580	4,658,557	0	4,658,557	△ 4,647,967
	R03	778人	72件	2.6%	15,660	4,315,390	0	4,315,390	△ 4,299,730
	対前年度	282人	29件	0.6%	△ 5,070	343,167	0	343,167	△ 348,237
南平田コミュニティセンター	R04	2,193人	201件	4.8%	19,300	5,036,627	0	5,036,627	△ 5,017,327
	R03	1,740人	149件	4.0%	15,090	4,262,049	0	4,262,049	△ 4,246,959
	対前年度	453人	52件	0.8%	4,210	774,578	0	774,578	△ 770,368
砂越・砂越緑町コミュニティセンター	R04	4,332人	448件	10.8%	47,740	4,826,325	0	4,826,325	△ 4,778,585
	R03	2,960人	279件	7.5%	23,990	4,804,581	0	4,804,581	△ 4,780,591
	対前年度	1,372人	169件	3.2%	23,750	21,744	0	21,744	2,006
亀ヶ崎コミュニティ防災センター	R04	9,721人	1,256件	24.1%	564,410	6,203,757	0	6,203,757	△ 5,639,347
	R03	7,760人	1,042件	22.5%	408,870	5,608,342	0	5,608,342	△ 5,199,472
	対前年度	1,961人	214件	1.6%	155,540	595,415	0	595,415	△ 439,875
みどり館	R04	2,070人	203件	4.9%	3,000	775,775	0	775,775	△ 772,775
	R03	1,658人	138件	3.8%	3,000	786,710	0	786,710	△ 783,710
	対前年度	412人	65件	1.0%	0	△ 10,935	0	△ 10,935	10,935
コミュニティ施設合計	R04	221,823人	25,332件		11,387,154	235,311,896	0	235,311,896	△ 223,924,542
	R03	181,585人	21,109件		11,722,116	226,645,150	0	226,645,150	△ 214,923,034
	対前年度	40,238人	4,223件		△ 334,962	8,666,546	0	8,666,546	△ 9,001,508

コミュニティ施設（35施設）は、令和3年度に比べ収入が335千円減少した一方で、支出が8,667千円増加したため、収支は9,002千円悪化している。令和3年度に比べ収支が改善している施設は、13施設となっている。

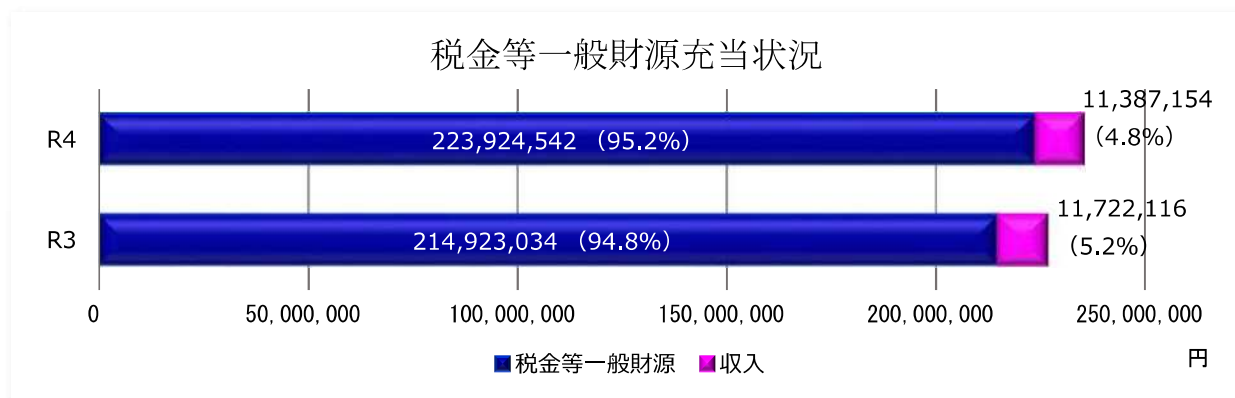


利用延べ人数は 40,238 人 (22.2%) 増加している。コミュニティ施設 35 施設のうち、内郷コミュニティセンターを除いた 34 施設が令和 3 年度に比べ増加している一方で、稼働率は 16 施設が 10%未満となっている。



収入が減少した主な要因は、日向コミュニティセンター改修に伴うその他収入が皆減したためである。

維持管理経費の増加は、内郷コミュニティセンターの改修に伴う設計業務委託料が皆増したことが主な要因となっている。



税金等一般財源充当率は、令和 3 年度の 94.8%に対し、令和 4 年度は 95.2%となっている。充当額も 9,001,508 円増加している。

松原コミュニティ防災センター

☑ 建物状況

施設類型	コミュニティ施設	施設管理課	まちづくり推進課
所在地	みずほ二丁目 8-7	設置年	1985年（昭和 60 年）
運営形態	直営	建物延床面積	548.50 m ²
貸室の有無	有（5 室）	主な貸室	会議室、研修室、調理室、集会室
施設の概要	平屋建てのコミュニティ施設で、地域住民に自治的活動の場を提供しています。		

☑ 利用状況（過去 3 年比較）

項目	令和 2 年度	令和 3 年度	令和 4 年度 / 対前年度比	
利用延べ人数	5,785 人	6,549 人	7,024 人	475 人
利用件数	601 件	633 件	680 件	47 件
貸室稼働率	13.60 %	13.70 %	13.06 %	△0.64 %

※指定管理の場合は、令和 4 年度実績より市民が実際に利用した数値を記載しています。

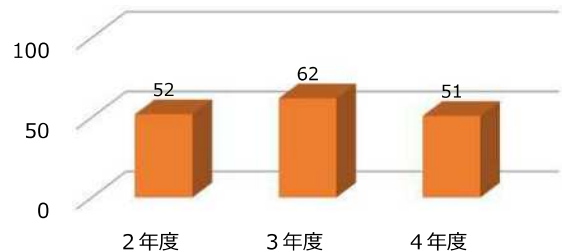
☑ コスト状況

項目		実績
収 入	使用料収入	35,470
	その他収入	0
	（うち工事費充当額）	(0)
	（減免した額）	(1,041,070)
	（使用料収入） ※指定管理者収入	(0)
	収入計	35,470
支 出	維持管理費	4,929,133
	光熱水費	493,216
	施設修繕料	0
	工事費	0
	指定管理料	0
	その他	4,435,917
	事業運営経費	0
	支出計	4,929,133
収 支	△4,893,663	

コストに占める収入の割合



市民一人当たりの税金の負担額



工事費等の影響を除いた場合

収入計	35,470
支出計	4,929,133
収 支	△4,893,663

※参考までに指定管理者の収入となった使用料収入を記載しています

※収支のマイナス分は税金等一般財源を充当

☑ 令和 4 年度のコスト ※令和 5 年 3 月 3 日現在 96,777 人

	工事費等を含む		工事費等を除く	
施設全体のコスト	4,929,133 円		4,929,133 円	
市民一人当たりの税金の負担額	51 円		51 円	
利用 1 件（又は利用者）当たりのコスト	1 件当たり	7,249 円	1 件当たり	7,249 円
利用 1 件（又は利用者）当たりに使われた税金の額	1 件当たり	7,197 円	1 件当たり	7,197 円

宮野浦学区コミュニティ防災センター

☑ 建物状況

施設類型	コミュニティ施設	施設管理課	まちづくり推進課
所在地	宮野浦二丁目 3-3	設置年	1987年（昭和 62 年）
運営形態	直営	建物延床面積	609.60 m ²
貸室の有無	有（6 室）	主な貸室	会議室、研修室、図書室、調理室、集会室
施設の概要	平屋建てのコミュニティ施設で、地域住民に自治的活動の場を提供しています。		

☑ 利用状況（過去 3 年比較）

項目	令和 2 年度	令和 3 年度	令和 4 年度 / 対前年度比	
利用延べ人数	7,889 人	9,053 人	11,838 人	2,785 人
利用件数	1,095 件	1,243 件	1,754 件	511 件
貸室稼働率	20.60 %	22.30 %	28.08 %	5.78 %

※指定管理の場合は、令和 4 年度実績より市民が実際に利用した数値を記載しています。

☑ コスト状況

項目		実績
収 入	使用料収入	69,820
	その他収入	1,500
	（うち工事費充当額）	(0)
	（減免した額）	(3,019,930)
	（使用料収入） ※指定管理者収入	(0)
	収入計	71,320
支 出	維持管理費	6,956,631
	光熱水費	1,017,589
	施設修繕料	148,500
	工事費	0
	指定管理料	0
	その他	5,790,542
	事業運営経費	0
支出計	6,956,631	
収 支	△6,885,311	

コストに占める収入の割合



市民一人当たりの税金の負担額



工事費等の影響を除いた場合

収入計	71,320
支出計	6,956,631
収 支	△6,885,311

※参考までに指定管理者の収入となった使用料収入を記載しています

※収支のマイナス分は税金等一般財源を充当

☑ 令和 4 年度のコスト ※令和 5 年 3 月 3 1 日現在 96,777 人

	工事費等を含む		工事費等を除く	
施設全体のコスト	6,956,631 円		6,956,631 円	
市民一人当たりの税金の負担額	71 円		71 円	
利用 1 件（又は利用者）当たりのコスト	1 件当たり	3,966 円	1 件当たり	3,966 円
利用 1 件（又は利用者）当たりに使われた税金の額	1 件当たり	3,925 円	1 件当たり	3,925 円

若浜学区コミュニティ防災センター

☑ 建物状況

施設類型	コミュニティ施設	施設管理課	まちづくり推進課
所在地	若浜町 1—5	設置年	1991 年（平成 3 年）
運営形態	直営	建物延床面積	585.36 m ²
貸室の有無	有（5 室）	主な貸室	研修室、会議室、調理室、集会室
施設の概要	平屋建てのコミュニティ施設で、地域住民に自治的活動の場を提供しています。		

☑ 利用状況（過去 3 年比較）

項目	令和 2 年度	令和 3 年度	令和 4 年度 / 対前年度比	
利用延べ人数	7,133 人	7,619 人	9,443 人	1,824 人
利用件数	756 件	810 件	1,157 件	347 件
貸室稼働率	17.10 %	17.50 %	22.23 %	4.73 %

※指定管理の場合は、令和 4 年度実績より市民が実際に利用した数値を記載しています。

☑ コスト状況

項目		実績
収 入	使用料収入	798,100
	その他収入	0
	（うち工事費充当額）	(0)
	（減免した額）	(1,097,450)
	（使用料収入） ※指定管理者収入	(0)
	収入計	798,100
支 出	維持管理費	7,711,334
	光熱水費	759,632
	施設修繕料	107,316
	工事費	0
	指定管理料	0
	その他	6,844,386
	事業運営経費	0
	支出計	7,711,334
収 支	△6,913,234	

コストに占める収入の割合



市民一人当たりの税金の負担額



工事費等の影響を除いた場合

収入計	798,100
支出計	7,711,334
収 支	△6,913,234

※参考までに指定管理者の収入となった使用料収入を記載しています

※収支のマイナス分は税金等一般財源を充当

☑ 令和 4 年度のコスト ※令和 5 年 3 月 3 日現在 96,777 人

	工事費等を含む		工事費等を除く	
施設全体のコスト	7,711,334 円		7,711,334 円	
市民一人当たりの税金の負担額	71 円		71 円	
利用 1 件（又は利用者）当たりのコスト	1 件当たり	6,665 円	1 件当たり	6,665 円
利用 1 件（又は利用者）当たりに使われた税金の額	1 件当たり	5,975 円	1 件当たり	5,975 円

富士見学区コミュニティ防災センター

☑ 建物状況

施設類型	コミュニティ施設	施設管理課	まちづくり推進課
所在地	曙町二丁目 68-3	設置年	1992 年（平成 4 年）
運営形態	直営	建物延床面積	597.84 m ²
貸室の有無	有（5 室）	主な貸室	研修室、図書館、調理室、集会室
施設の概要	平屋建てのコミュニティ施設で、地域住民に自治的活動の場を提供しています。		

☑ 利用状況（過去 3 年比較）

項目	令和 2 年度	令和 3 年度	令和 4 年度 / 対前年度比	
利用延べ人数	9,430 人	9,383 人	11,547 人	2,164 人
利用件数	1,007 件	1,077 件	1,268 件	191 件
貸室稼働率	22.80 %	23.20 %	24.36 %	1.16 %

※指定管理の場合は、令和 4 年度実績より市民が実際に利用した数値を記載しています。

☑ コスト状況

項目		実績
収 入	使用料収入	436,260
	その他収入	0
	（うち工事費充当額）	(0)
	（減免した額）	(1,554,360)
	（使用料収入） ※指定管理者収入	(0)
	収入計	436,260
支 出	維持管理費	7,259,715
	光熱水費	975,404
	施設修繕料	1,016,400
	工事費	0
	指定管理料	0
	その他	5,267,911
	事業運営経費	0
	支出計	7,259,715
収 支	△6,823,455	

コストに占める収入の割合



市民一人当たりの税金の負担額



工事費等の影響を除いた場合

収入計	436,260
支出計	7,259,715
収 支	△6,823,455

※参考までに指定管理者の収入となった使用料収入を記載しています

※収支のマイナス分は税金等一般財源を充当

☑ 令和 4 年度のコスト ※令和 5 年 3 月 3 日現在 96,777 人

	工事費等を含む		工事費等を除く	
施設全体のコスト	7,259,715 円		7,259,715 円	
市民一人当たりの税金の負担額	71 円		71 円	
利用 1 件（又は利用者）当たりのコスト	1 件当たり	5,725 円	1 件当たり	5,725 円
利用 1 件（又は利用者）当たりに使われた税金の額	1 件当たり	5,381 円	1 件当たり	5,381 円

浜田学区コミュニティ防災センター

☑ 建物状況

施設類型	コミュニティ施設	施設管理課	まちづくり推進課
所在地	浜田一丁目 10-3	設置年	2008年（平成20年）
運営形態	直営	建物延床面積	731.00 m ²
貸室の有無	有（5室）	主な貸室	研修室、図書館、調理室、集会室
施設の概要	平屋建てのコミュニティ施設で、地域住民に自治的活動の場を提供しています。		

☑ 利用状況（過去3年比較）

項目	令和2年度	令和3年度	令和4年度／対前年度比	
利用延べ人数	13,687人	14,323人	17,310人	2,987人
利用件数	1,222件	1,268件	1,499件	231件
貸室稼働率	27.60%	27.40%	28.80%	1.40%

※指定管理の場合は、令和4年度実績より市民が実際に利用した数値を記載しています。

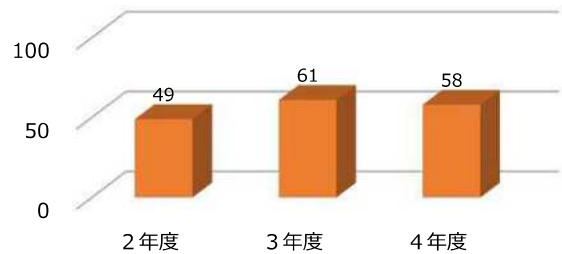
☑ コスト状況

項目		実績
収入	使用料収入	1,179,040
	その他収入	41,216
	（うち工事費充当額）	(0)
	（減免した額）	(1,073,440)
	（使用料収入） ※指定管理者収入	(0)
	収入計	1,220,256
支出	維持管理費	6,794,657
	光熱水費	1,124,220
	施設修繕料	88,000
	工事費	0
	指定管理料	0
	その他	5,582,437
	事業運営経費	0
	支出計	6,794,657
収支	△5,574,401	

コストに占める収入の割合



市民一人当たりの税金の負担額



工事費等の影響を除いた場合

収入計	1,220,256
支出計	6,794,657
収支	△5,574,401

※参考までに指定管理者の収入となった使用料収入を記載しています

※収支のマイナス分は税金等一般財源を充当

☑ 令和4年度のコスト ※令和5年3月31日現在 96,777人

	工事費等を含む		工事費等を除く	
施設全体のコスト	6,794,657 円		6,794,657 円	
市民一人当たりの税金の負担額	58 円		58 円	
利用1件（又は利用者）当たりのコスト	1件当たり	4,533 円	1件当たり	4,533 円
利用1件（又は利用者）当たりに使われた税金の額	1件当たり	3,719 円	1件当たり	3,719 円

泉学区コミュニティ防災センター

☑ 建物状況

施設類型	コミュニティ施設	施設管理課	まちづくり推進課
所在地	ゆたか二丁目 2-11	設置年	1998年（平成10年）
運営形態	直営	建物延床面積	597.55 m ²
貸室の有無	有（5室）	主な貸室	研修室、講座室、調理室、集会室
施設の概要	平屋建てのコミュニティ施設で、地域住民に自治的活動の場を提供しています。		

☑ 利用状況（過去3年比較）

項目	令和2年度	令和3年度	令和4年度／対前年度比	
利用延べ人数	10,114人	9,880人	11,740人	1,860人
利用件数	830件	934件	1,105件	171件
貸室稼働率	18.80%	20.20%	21.23%	1.03%

※指定管理の場合は、令和4年度実績より市民が実際に利用した数値を記載しています。

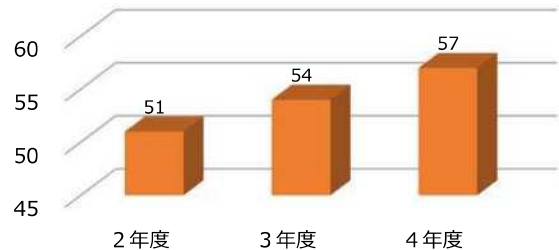
☑ コスト状況

項目		実績
収入	使用料収入	677,240
	その他収入	3,000
	（うち工事費充当額）	(0)
	（減免した額）	(1,215,810)
	（使用料収入） ※指定管理者収入	(0)
	収入計	680,240
支出	維持管理費	6,159,161
	光熱水費	899,623
	施設修繕料	0
	工事費	0
	指定管理料	0
	その他	5,259,538
	事業運営経費	0
	支出計	6,159,161
収支	△5,478,921	

コストに占める収入の割合



市民一人当たりの税金の負担額



工事費等の影響を除いた場合

収入計	680,240
支出計	6,159,161
収支	△5,478,921

※参考までに指定管理者の収入となった使用料収入を記載しています

※収支のマイナス分は税金等一般財源を充当

☑ 令和4年度のコスト ※令和5年3月31日現在 96,777人

	工事費等を含む		工事費等を除く	
施設全体のコスト	6,159,161円		6,159,161円	
市民一人当たりの税金の負担額	57円		57円	
利用1件（又は利用者）当たりのコスト	1件当たり	5,574円	1件当たり	5,574円
利用1件（又は利用者）当たりに使われた税金の額	1件当たり	4,958円	1件当たり	4,958円

松陵学区コミュニティ防災センター

☑ 建物状況

施設類型	コミュニティ施設	施設管理課	まちづくり推進課
所在地	光ヶ丘三丁目 1-1	設置年	2002 年（平成 14 年）
運営形態	直営	建物延床面積	742.08 m ²
貸室の有無	有（6 室）	主な貸室	研修室、調理室、集会室
施設の概要	平屋建てのコミュニティ施設で、地域住民に自治的活動の場を提供しています。		

☑ 利用状況（過去 3 年比較）

項目	令和 2 年度	令和 3 年度	令和 4 年度 / 対前年度比	
利用延べ人数	6,942 人	8,892 人	12,735 人	3,843 人
利用件数	823 件	1,003 件	1,188 件	185 件
貸室稼働率	15.50 %	18.00 %	19.02 %	1.02 %

※指定管理の場合は、令和 4 年度実績より市民が実際に利用した数値を記載しています。

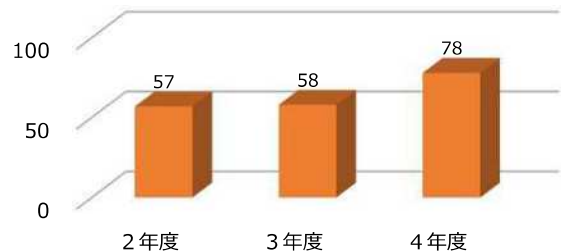
☑ コスト状況

項目		実績
収入	使用料収入	334,000
	その他収入	25,821
	（うち工事費充当額）	(0)
	（減免した額）	(1,565,630)
	（使用料収入） ※指定管理者収入	(0)
	収入計	359,821
支出	維持管理費	7,941,604
	光熱水費	886,341
	施設修繕料	1,692,790
	工事費	0
	指定管理料	0
	その他	5,362,473
	事業運営経費	0
	支出計	7,941,604
収 支	△7,581,783	

コストに占める収入の割合



市民一人当たりの税金の負担額



工事費等の影響を除いた場合

収入計	359,821
支出計	7,941,604
収 支	△7,581,783

※参考までに指定管理者の収入となった使用料収入を記載しています

※収支のマイナス分は税金等一般財源を充当

☑ 令和 4 年度のコスト ※令和 5 年 3 月 3 日現在 96,777 人

	工事費等を含む		工事費等を除く	
施設全体のコスト	7,941,604 円		7,941,604 円	
市民一人当たりの税金の負担額	78 円		78 円	
利用 1 件（又は利用者）当たりのコスト	1 件当たり	6,685 円	1 件当たり	6,685 円
利用 1 件（又は利用者）当たりに使われた税金の額	1 件当たり	6,382 円	1 件当たり	6,382 円

港南コミュニティ防災センター

☑ 建物状況

施設類型	コミュニティ施設	施設管理課	まちづくり推進課
所在地	入船町 3-15	設置年	2006年（平成18年）
運営形態	直営	建物延床面積	571.16 m ²
貸室の有無	有（5室）	主な貸室	研修室、講座室、調理室、集会室
施設の概要	平屋建てのコミュニティ施設で、地域住民に自治的活動の場を提供しています。		

☑ 利用状況（過去3年比較）

項目	令和2年度	令和3年度	令和4年度／対前年度比	
利用延べ人数	9,580人	9,498人	10,636人	1,138人
利用件数	1,032件	1,075件	1,279件	204件
貸室稼働率	23.30%	23.20%	24.57%	1.37%

※指定管理の場合は、令和4年度実績より市民が実際に利用した数値を記載しています。

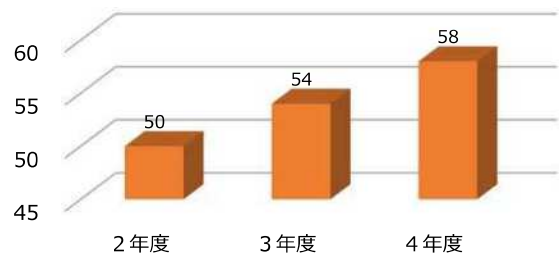
☑ コスト状況

項目		実績
収入	使用料収入	651,640
	その他収入	0
	（うち工事費充当額）	(0)
	（減免した額）	(1,473,680)
	（使用料収入） ※指定管理者収入	(0)
	収入計	651,640
支出	維持管理費	6,240,352
	光熱水費	561,154
	施設修繕料	129,470
	工事費	0
	指定管理料	0
	その他	5,549,728
	事業運営経費	0
	支出計	6,240,352
収支	△5,588,712	

コストに占める収入の割合



市民一人当たりの税金の負担額



工事費等の影響を除いた場合

収入計	651,640
支出計	6,240,352
収支	△5,588,712

※参考までに指定管理者の収入となった使用料収入を記載しています

※収支のマイナス分は税金等一般財源を充当

☑ 令和4年度のコスト ※令和5年3月31日現在 96,777人

	工事費等を含む		工事費等を除く	
施設全体のコスト	6,240,352 円		6,240,352 円	
市民一人当たりの税金の負担額	58 円		58 円	
利用1件（又は利用者）当たりのコスト	1件当たり	4,879 円	1件当たり	4,879 円
利用1件（又は利用者）当たりに使われた税金の額	1件当たり	4,370 円	1件当たり	4,370 円

琢成学区コミュニティ防災センター

☑ 建物状況

施設類型	コミュニティ施設	施設管理課	まちづくり推進課
所在地	北新町一丁目 1—60	設置年	2007年（平成19年）
運営形態	直営	建物延床面積	611.47 m ²
貸室の有無	有（5室）	主な貸室	研修室、講座室、調理室、集会室
施設の概要	平屋建てのコミュニティ施設で、地域住民に自治的活動の場を提供しています。		

☑ 利用状況（過去3年比較）

項目	令和2年度	令和3年度	令和4年度／対前年度比	
利用延べ人数	8,383人	9,554人	11,743人	2,189人
利用件数	992件	1,133件	1,329件	196件
貸室稼働率	22.40%	24.40%	25.53%	1.13%

※指定管理の場合は、令和4年度実績より市民が実際に利用した数値を記載しています。

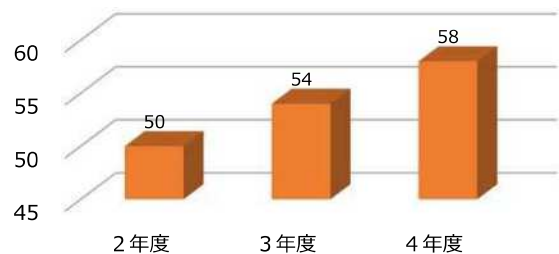
☑ コスト状況

項目		実績
収 入	使用料収入	465,740
	その他収入	0
	（うち工事費充当額）	(0)
	（減免した額）	(1,598,900)
	（使用料収入） ※指定管理者収入	(0)
	収入計	465,740
支 出	維持管理費	6,038,920
	光熱水費	906,263
	施設修繕料	133,870
	工事費	0
	指定管理料	0
	その他	4,998,787
	事業運営経費	0
	支出計	6,038,920
収 支	△5,573,180	

コストに占める収入の割合



市民一人当たりの税金の負担額



工事費等の影響を除いた場合

収入計	465,740
支出計	6,038,920
収 支	△5,573,180

※参考までに指定管理者の収入となった使用料収入を記載しています

※収支のマイナス分は税金等一般財源を充当

☑ 令和4年度のコスト ※令和5年3月31日現在 96,777人

	工事費等を含む		工事費等を除く	
施設全体のコスト	6,038,920 円		6,038,920 円	
市民一人当たりの税金の負担額	58 円		58 円	
利用1件（又は利用者）当たりのコスト	1件当たり	4,544 円	1件当たり	4,544 円
利用1件（又は利用者）当たりに使われた税金の額	1件当たり	4,194 円	1件当たり	4,194 円

西荒瀬コミュニティ防災センター

☑ 建物状況

施設類型	コミュニティ施設	施設管理課	まちづくり推進課
所在地	宮海字新林 660	設置年	2003 年（平成 15 年）
運営形態	直営	建物延床面積	606.40 m ²
貸室の有無	有（5 室）	主な貸室	研修室、会議室、調理室、集会室
施設の概要	平屋建てのコミュニティ施設で、地域住民に自治的活動の場を提供しています。		

☑ 利用状況（過去 3 年比較）

項目	令和 2 年度	令和 3 年度	令和 4 年度 / 対前年度比	
利用延べ人数	5,528 人	6,482 人	7,354 人	872 人
利用件数	662 件	725 件	769 件	44 件
貸室稼働率	15.00 %	15.60 %	14.77 %	△0.83 %

※指定管理の場合は、令和 4 年度実績より市民が実際に利用した数値を記載しています。

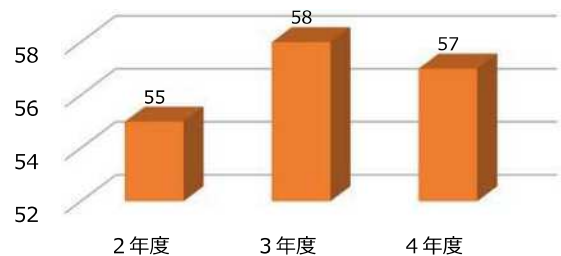
☑ コスト状況

項目		実績
収 入	使用料収入	25,300
	その他収入	10,500
	（うち工事費充当額）	(0)
	（減免した額）	(1,242,160)
	（使用料収入） ※指定管理者収入	(0)
	収入計	35,800
支 出	維持管理費	5,582,685
	光熱水費	600,341
	施設修繕料	83,600
	工事費	0
	指定管理料	0
	その他	4,898,744
	事業運営経費	0
	支出計	5,582,685
収 支	△5,546,885	

コストに占める収入の割合



市民一人当たりの税金の負担額



工事費等の影響を除いた場合

収入計	35,800
支出計	5,582,685
収 支	△5,546,885

※参考までに指定管理者の収入となった使用料収入を記載しています

※収支のマイナス分は税金等一般財源を充当

☑ 令和 4 年度のコスト ※令和 5 年 3 月 3 日現在 96,777 人

	工事費等を含む		工事費等を除く	
施設全体のコスト	5,582,685 円		5,582,685 円	
市民一人当たりの税金の負担額	57 円		57 円	
利用 1 件（又は利用者）当たりのコスト	1 件当たり	7,260 円	1 件当たり	7,260 円
利用 1 件（又は利用者）当たりに使われた税金の額	1 件当たり	7,213 円	1 件当たり	7,213 円

新堀コミュニティ防災センター

☑ 建物状況

施設類型	コミュニティ施設	施設管理課	まちづくり推進課
所在地	木川字アラコウヤ 34	設置年	1996年（平成8年）
運営形態	直営	建物延床面積	639.68 m ²
貸室の有無	有（5室）	主な貸室	研修室、講座室、調理室、集会室
施設の概要	平屋建てのコミュニティ施設で、地域住民に自治的活動の場を提供しています。		

☑ 利用状況（過去3年比較）

項目	令和2年度	令和3年度	令和4年度／対前年度比	
利用延べ人数	4,941人	5,290人	6,054人	764人
利用件数	597件	623件	711件	88件
貸室稼働率	13.50%	13.40%	13.66%	0.26%

※指定管理の場合は、令和4年度実績より市民が実際に利用した数値を記載しています。

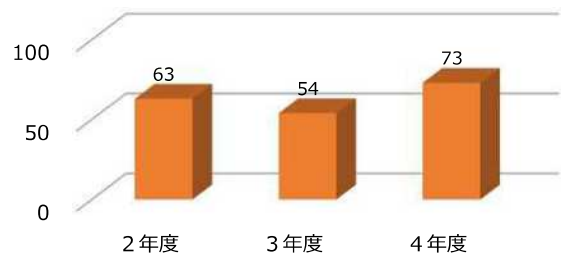
☑ コスト状況

項目		実績
収入	使用料収入	32,840
	その他収入	1,500
	（うち工事費充当額）	(0)
	（減免した額）	(1,111,820)
	（使用料収入） ※指定管理者収入	(0)
	収入計	34,340
支出	維持管理費	7,135,409
	光熱水費	875,912
	施設修繕料	1,852,400
	工事費	0
	指定管理料	0
	その他	4,407,097
	事業運営経費	0
	支出計	7,135,409
収支	△7,101,069	

コストに占める収入の割合



市民一人当たりの税金の負担額



工事費等の影響を除いた場合

収入計	34,340
支出計	7,135,409
収支	△7,101,069

※参考までに指定管理者の収入となった使用料収入を記載しています

※収支のマイナス分は税金等一般財源を充当

☑ 令和4年度のコスト ※令和5年3月31日現在 96,777人

	工事費等を含む		工事費等を除く	
施設全体のコスト	7,135,409 円		7,135,409 円	
市民一人当たりの税金の負担額	73 円		73 円	
利用1件（又は利用者）当たりのコスト	1件当たり	10,036 円	1件当たり	10,036 円
利用1件（又は利用者）当たりに使われた税金の額	1件当たり	9,987 円	1件当たり	9,987 円

広野コミュニティセンター

☑ 建物状況

施設類型	コミュニティ施設	施設管理課	まちづくり推進課
所在地	広野字上通 232	設置年	1968年（昭和43年）
運営形態	直営	建物延床面積	608.21 m ²
貸室の有無	有（5室）	主な貸室	講座室、会議室、調理室、講堂
施設の概要	平屋建てのコミュニティ施設で、地域住民に自治的活動の場を提供しています。		

☑ 利用状況（過去3年比較）

項目	令和2年度	令和3年度	令和4年度／対前年度比	
利用延べ人数	2,407人	2,639人	3,130人	491人
利用件数	318件	386件	372件	△14件
貸室稼働率	6.00%	8.30%	7.15%	△1.15%

※指定管理の場合は、令和4年度実績より市民が実際に利用した数値を記載しています。

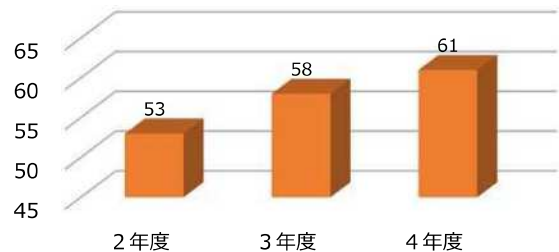
☑ コスト状況

項目		実績
収入	使用料収入	18,510
	その他収入	235,463
	（うち工事費充当額）	(0)
	（減免した額）	(651,820)
	（使用料収入） ※指定管理者収入	(0)
	収入計	253,973
支出	維持管理費	6,192,295
	光熱水費	620,355
	施設修繕料	478,500
	工事費	0
	指定管理料	0
	その他	5,093,440
	事業運営経費	0
	支出計	6,192,295
収支	△5,938,322	

コストに占める収入の割合



市民一人当たりの税金の負担額



工事費等の影響を除いた場合

収入計	253,973
支出計	6,192,295
収支	△5,938,322

※参考までに指定管理者の収入となった使用料収入を記載しています

※収支のマイナス分は税金等一般財源を充当

☑ 令和4年度のコスト ※令和5年3月31日現在 96,777人

	工事費等を含む		工事費等を除く	
施設全体のコスト	6,192,295 円		6,192,295 円	
市民一人当たりの税金の負担額	61 円		61 円	
利用1件（又は利用者）当たりのコスト	1件当たり	16,646 円	1件当たり	16,646 円
利用1件（又は利用者）当たりに使われた税金の額	1件当たり	15,963 円	1件当たり	15,963 円

浜中コミュニティセンター

☑ 建物状況

施設類型	コミュニティ施設	施設管理課	まちづくり推進課
所在地	浜中字上村 386—11	設置年	1987年（昭和62年）
運営形態	直営	建物延床面積	572.96 m ²
貸室の有無	有（4室）	主な貸室	会議室、講座室、談話室、講堂
施設の概要	平屋建てのコミュニティ施設で、地域住民に自治的活動の場を提供しています。		

☑ 利用状況（過去3年比較）

項目	令和2年度	令和3年度	令和4年度／対前年度比	
利用延べ人数	1,662人	1,538人	1,564人	26人
利用件数	165件	150件	177件	27件
貸室稼働率	4.70%	4.00%	4.25%	0.25%

※指定管理の場合は、令和4年度実績より市民が実際に利用した数値を記載しています。

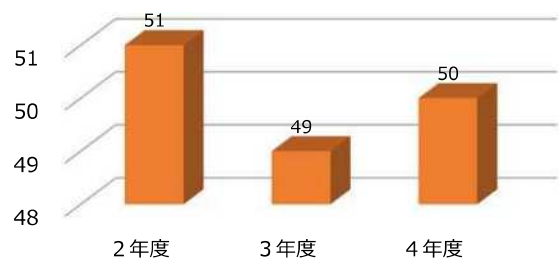
☑ コスト状況

項目		実績
収入	使用料収入	0
	その他収入	0
	（うち工事費充当額）	(0)
	（減免した額）	(313,280)
	（使用料収入） ※指定管理者収入	(0)
	収入計	0
支出	維持管理費	4,837,854
	光熱水費	532,161
	施設修繕料	0
	工事費	0
	指定管理料	0
	その他	4,305,693
	事業運営経費	0
	支出計	4,837,854
収支	△4,837,854	

コストに占める収入の割合



市民一人当たりの税金の負担額



工事費等の影響を除いた場合

収入計	0
支出計	4,837,854
収支	△4,837,854

※参考までに指定管理者の収入となった使用料収入を記載しています

※収支のマイナス分は税金等一般財源を充当

☑ 令和4年度のコスト ※令和5年3月31日現在 96,777人

	工事費等を含む		工事費等を除く	
施設全体のコスト	4,837,854 円		4,837,854 円	
市民一人当たりの税金の負担額	50 円		50 円	
利用1件（又は利用者）当たりのコスト	1件当たり	27,333 円	1件当たり	27,333 円
利用1件（又は利用者）当たりに使われた税金の額	1件当たり	27,333 円	1件当たり	27,333 円

黒森コミュニティセンター

☑ 建物状況

施設類型	コミュニティ施設	施設管理課	まちづくり推進課
所在地	黒森字草刈谷地 57-2	設置年	1985年（昭和60年）
運営形態	直営	建物延床面積	565.88 m ²
貸室の有無	有（5室）	主な貸室	大会議室、小会議室、談話室、調理室、講堂
施設の概要	平屋建てのコミュニティ施設で、地域住民に自治的活動の場を提供しています。		

☑ 利用状況（過去3年比較）

項目	令和2年度	令和3年度	令和4年度／対前年度比	
利用延べ人数	6,459人	4,384人	6,321人	1,937人
利用件数	810件	756件	848件	92件
貸室稼働率	15.30%	16.30%	16.29%	△0.01%

※指定管理の場合は、令和4年度実績より市民が実際に利用した数値を記載しています。

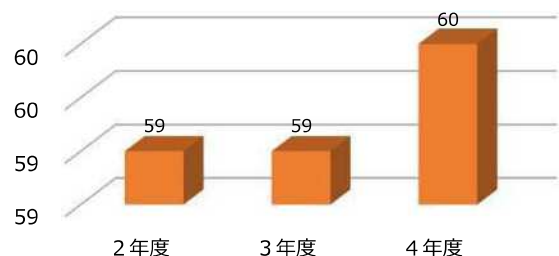
☑ コスト状況

項目		実績
収 入	使用料収入	24,340
	その他収入	1,500
	（うち工事費充当額）	(0)
	（減免した額）	(1,470,380)
	（使用料収入） ※指定管理者収入	(0)
	収入計	25,840
支 出	維持管理費	5,854,983
	光熱水費	687,117
	施設修繕料	0
	工事費	0
	指定管理料	0
	その他	5,167,866
	事業運営経費	0
支出計	5,854,983	
収 支	△5,829,143	

コストに占める収入の割合



市民一人当たりの税金の負担額



工事費等の影響を除いた場合

収入計	25,840
支出計	5,854,983
収 支	△5,829,143

※参考までに指定管理者の収入となった使用料収入を記載しています

※収支のマイナス分は税金等一般財源を充当

☑ 令和4年度のコスト ※令和5年3月31日現在 96,777人

	工事費等を含む		工事費等を除く	
施設全体のコスト	5,854,983 円		5,854,983 円	
市民一人当たりの税金の負担額	60 円		60 円	
利用1件（又は利用者）当たりのコスト	1件当たり	6,904 円	1件当たり	6,904 円
利用1件（又は利用者）当たりに使われた税金の額	1件当たり	6,874 円	1件当たり	6,874 円

十坂コミュニティセンター

☑ 建物状況

施設類型	コミュニティ施設	施設管理課	まちづくり推進課
所在地	十里塚字村東山 112-4	設置年	1976年（昭和51年）
運営形態	直営	建物延床面積	509.11 m ²
貸室の有無	有（5室）	主な貸室	研修室、講座室、調理室、集会室
施設の概要	平屋建てのコミュニティ施設で、地域住民に自治的活動の場を提供しています。		

☑ 利用状況（過去3年比較）

項目	令和2年度	令和3年度	令和4年度／対前年度比	
利用延べ人数	7,782人	8,001人	10,350人	2,349人
利用件数	607件	674件	856件	182件
貸室稼働率	13.70%	14.50%	16.45%	1.95%

※指定管理の場合は、令和4年度実績より市民が実際に利用した数値を記載しています。

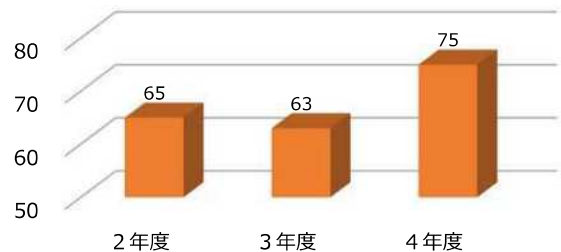
☑ コスト状況

項目		実績
収入	使用料収入	13,580
	その他収入	9,000
	（うち工事費充当額）	(0)
	（減免した額）	(1,560,840)
	（使用料収入） ※指定管理者収入	(0)
	収入計	22,580
支出	維持管理費	7,290,346
	光熱水費	874,301
	施設修繕料	954,030
	工事費	0
	指定管理料	0
	その他	5,462,015
	事業運営経費	0
	支出計	7,290,346
収支	△7,267,766	

コストに占める収入の割合



市民一人当たりの税金の負担額



工事費等の影響を除いた場合

収入計	22,580
支出計	7,290,346
収支	△7,267,766

※参考までに指定管理者の収入となった使用料収入を記載しています

※収支のマイナス分は税金等一般財源を充当

☑ 令和4年度のコスト ※令和5年3月31日現在 96,777人

	工事費等を含む		工事費等を除く	
施設全体のコスト	7,290,346円		7,290,346円	
市民一人当たりの税金の負担額	75円		75円	
利用1件（又は利用者）当たりのコスト	1件当たり	8,517円	1件当たり	8,517円
利用1件（又は利用者）当たりに使われた税金の額	1件当たり	8,490円	1件当たり	8,490円

東平田コミュニティ防災センター

☑ 建物状況

施設類型	コミュニティ施設	施設管理課	まちづくり推進課
所在地	生石字登路田 8-1	設置年	1995 年（平成 7 年）
運営形態	直営	建物延床面積	629.92 m ²
貸室の有無	有（5 室）	主な貸室	研修室、調理室、講堂
施設の概要	平屋建てのコミュニティ施設で、地域住民に自治的活動の場を提供しています。		

☑ 利用状況（過去 3 年比較）

項目	令和 2 年度	令和 3 年度	令和 4 年度 / 対前年度比	
利用延べ人数	2,452 人	2,770 人	3,405 人	635 人
利用件数	309 件	326 件	397 件	71 件
貸室稼働率	7.00 %	7.00 %	7.63 %	0.63 %

※指定管理の場合は、令和 4 年度実績より市民が実際に利用した数値を記載しています。

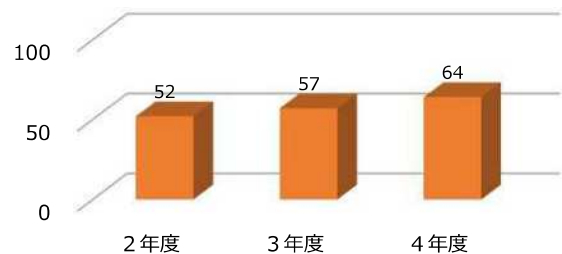
☑ コスト状況

項目		実績
収 入	使用料収入	14,250
	その他収入	0
	（うち工事費充当額）	(0)
	（減免した額）	(609,750)
	（使用料収入） ※指定管理者収入	(0)
	収入計	14,250
支 出	維持管理費	6,222,383
	光熱水費	1,118,003
	施設修繕料	486,222
	工事費	0
	指定管理料	0
	その他	4,618,158
	事業運営経費	0
	支出計	6,222,383
収 支	△6,208,133	

コストに占める収入の割合



市民一人当たりの税金の負担額



工事費等の影響を除いた場合

収入計	14,250
支出計	6,222,383
収 支	△6,208,133

※参考までに指定管理者の収入となった使用料収入を記載しています

※収支のマイナス分は税金等一般財源を充当

☑ 令和 4 年度のコスト ※令和 5 年 3 月 3 日現在 96,777 人

	工事費等を含む		工事費等を除く	
施設全体のコスト	6,222,383 円		6,222,383 円	
市民一人当たりの税金の負担額	64 円		64 円	
利用 1 件（又は利用者）当たりのコスト	1 件当たり	15,674 円	1 件当たり	15,674 円
利用 1 件（又は利用者）当たりに使われた税金の額	1 件当たり	15,638 円	1 件当たり	15,638 円

中平田コミュニティセンター

☑ 建物状況

施設類型	コミュニティ施設	施設管理課	まちづくり推進課
所在地	熊手島字中福島 66	設置年	2010年（平成22年）
運営形態	直営	建物延床面積	578.54 m ²
貸室の有無	有（6室）	主な貸室	研修室、調理室、コミュニティコーナー、講座室、集会室
施設の概要	平屋建てのコミュニティ施設で、地域住民に自治的活動の場を提供しています。		

☑ 利用状況（過去3年比較）

項目	令和2年度	令和3年度	令和4年度／対前年度比	
利用延べ人数	2,428人	2,338人	2,725人	387人
利用件数	279件	274件	288件	14件
貸室稼働率	5.30%	4.90%	4.61%	△0.29%

※指定管理の場合は、令和4年度実績より市民が実際に利用した数値を記載しています。

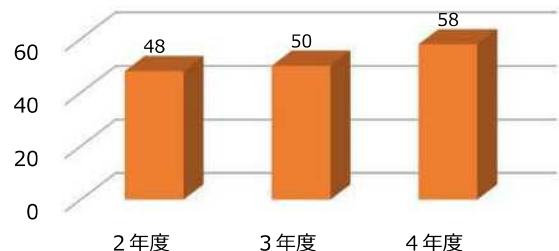
☑ コスト状況

項目		実績
収 入	使用料収入	13,520
	その他収入	10,500
	（うち工事費充当額）	(0)
	（減免した額）	(389,430)
	（使用料収入） ※指定管理者収入	(0)
	収入計	24,020
支 出	維持管理費	5,610,506
	光熱水費	695,166
	施設修繕料	523,336
	工事費	0
	指定管理料	0
	その他	4,392,004
	事業運営経費	0
支出計	5,610,506	
収 支	△5,586,486	

コストに占める収入の割合



市民一人当たりの税金の負担額



工事費等の影響を除いた場合

収入計	24,020
支出計	5,610,506
収 支	△5,586,486

※参考までに指定管理者の収入となった使用料収入を記載しています

※収支のマイナス分は税金等一般財源を充当

☑ 令和4年度のコスト ※令和5年3月31日現在 96,777人

	工事費等を含む		工事費等を除く	
施設全体のコスト	5,610,506 円		5,610,506 円	
市民一人当たりの税金の負担額	58 円		58 円	
利用1件（又は利用者）当たりのコスト	1件当たり	19,481 円	1件当たり	19,481 円
利用1件（又は利用者）当たりに使われた税金の額	1件当たり	19,398 円	1件当たり	19,398 円

北平田コミュニティセンター

☑ 建物状況

施設類型	コミュニティ施設	施設管理課	まちづくり推進課
所在地	漆曽根字千刈 13	設置年	1991年（平成3年）
運営形態	直営	建物延床面積	523.85 m ²
貸室の有無	有（7室）	主な貸室	講座室、会議室、視聴覚室、研修室、料理自習室、講堂
施設の概要	平屋建てのコミュニティ施設で、地域住民に自治的活動の場を提供しています。		

☑ 利用状況（過去3年比較）

項目	令和2年度	令和3年度	令和4年度／対前年度比	
利用延べ人数	2,286人	2,238人	2,821人	583人
利用件数	262件	230件	305件	75件
貸室稼働率	4.20%	3.50%	4.19%	0.69%

※指定管理の場合は、令和4年度実績より市民が実際に利用した数値を記載しています。

☑ コスト状況

項目		実績
収 入	使用料収入	4,660
	その他収入	0
	（うち工事費充当額）	(0)
	（減免した額）	(514,960)
	（使用料収入） ※指定管理者収入	(0)
	収入計	4,660
支 出	維持管理費	6,068,255
	光熱水費	583,691
	施設修繕料	538,065
	工事費	0
	指定管理料	0
	その他	4,946,499
	事業運営経費	0
支出計	6,068,255	
収 支	△6,063,595	

コストに占める収入の割合



市民一人当たりの税金の負担額



工事費等の影響を除いた場合

収入計	4,660
支出計	6,068,255
収 支	△6,063,595

※参考までに指定管理者の収入となった使用料収入を記載しています

※収支のマイナス分は税金等一般財源を充当

☑ 令和4年度のコスト ※令和5年3月31日現在 96,777人

	工事費等を含む		工事費等を除く	
施設全体のコスト	6,068,255 円		6,068,255 円	
市民一人当たりの税金の負担額	63 円		63 円	
利用1件（又は利用者）当たりのコスト	1件当たり	19,896 円	1件当たり	19,896 円
利用1件（又は利用者）当たりに使われた税金の額	1件当たり	19,881 円	1件当たり	19,881 円

上田コミュニティ防災センター

☑ 建物状況

施設類型	コミュニティ施設	施設管理課	まちづくり推進課
所在地	上野曽根字上中割 49	設置年	2000 年（平成 12 年）
運営形態	直営	建物延床面積	1,246.13 m ²
貸室の有無	有（8 室）	主な貸室	会議室、研修室、炊き出し室、集会議室、講堂、グラウンド
施設の概要	平屋建てのコミュニティ施設で、地域住民に自治的活動の場を提供しています。		

☑ 利用状況（過去 3 年比較）

項目	令和 2 年度	令和 3 年度	令和 4 年度 / 対前年度比	
利用延べ人数	8,575 人	7,769 人	8,525 人	756 人
利用件数	966 件	814 件	910 件	96 件
貸室稼働率	15.60 %	11.00 %	10.93 %	△0.07 %

※指定管理の場合は、令和 4 年度実績より市民が実際に利用した数値を記載しています。

☑ コスト状況

項目		実績
収 入	使用料収入	94,260
	その他収入	87,910
	（うち工事費充当額）	(0)
	（減免した額）	(1,590,870)
	（使用料収入） ※指定管理者収入	(0)
	収入計	182,170
支 出	維持管理費	8,174,242
	光熱水費	1,324,733
	施設修繕料	906,400
	工事費	0
	指定管理料	0
	その他	5,943,109
	事業運営経費	0
支出計	8,174,242	
収 支	△7,992,072	

コストに占める収入の割合



市民一人当たりの税金の負担額



工事費等の影響を除いた場合

収入計	182,170
支出計	8,174,242
収 支	△7,992,072

※参考までに指定管理者の収入となった使用料収入を記載しています

※収支のマイナス分は税金等一般財源を充当

☑ 令和 4 年度のコスト ※令和 5 年 3 月 31 日現在 96,777 人

	工事費等を含む		工事費等を除く	
施設全体のコスト	8,174,242 円		8,174,242 円	
市民一人当たりの税金の負担額	83 円		83 円	
利用 1 件（又は利用者）当たりのコスト	1 件当たり	8,983 円	1 件当たり	8,983 円
利用 1 件（又は利用者）当たりに使われた税金の額	1 件当たり	8,782 円	1 件当たり	8,782 円

本楯コミュニティセンター

☑ 建物状況

施設類型	コミュニティ施設	施設管理課	まちづくり推進課
所在地	本楯字新田目 87-1	設置年	1954年（昭和29年）
運営形態	直営	建物延床面積	661.33 m ²
貸室の有無	有（8室）	主な貸室	研修室、加工実習室、多目的ホール、健康相談室、体育館
施設の概要	平屋建てのコミュニティ施設で、地域住民に自治的活動の場を提供しています。		

☑ 利用状況（過去3年比較）

項目	令和2年度	令和3年度	令和4年度／対前年度比	
利用延べ人数	4,770人	4,306人	6,006人	1,700人
利用件数	562件	578件	678件	100件
貸室稼働率	31.80%	7.80%	8.14%	0.34%

※指定管理の場合は、令和4年度実績より市民が実際に利用した数値を記載しています。

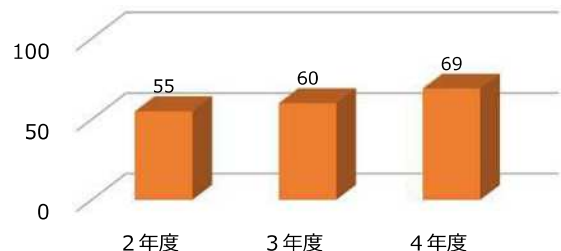
☑ コスト状況

項目		実績
収 入	使用料収入	12,100
	その他収入	0
	（うち工事費充当額）	(0)
	（減免した額）	(1,132,970)
	（使用料収入） ※指定管理者収入	(0)
	収入計	12,100
支 出	維持管理費	6,643,595
	光熱水費	785,713
	施設修繕料	41,800
	工事費	0
	指定管理料	0
	その他	5,816,082
	事業運営経費	0
支出計	6,643,595	
収 支	△6,631,495	

コストに占める収入の割合



市民一人当たりの税金の負担額



工事費等の影響を除いた場合

収入計	12,100
支出計	6,643,595
収 支	△6,631,495

※参考までに指定管理者の収入となった使用料収入を記載しています

※収支のマイナス分は税金等一般財源を充当

☑ 令和4年度のコスト ※令和5年3月31日現在 96,777人

	工事費等を含む		工事費等を除く	
施設全体のコスト	6,643,595 円		6,643,595 円	
市民一人当たりの税金の負担額	69 円		69 円	
利用1件（又は利用者）当たりのコスト	1件当たり	9,799 円	1件当たり	9,799 円
利用1件（又は利用者）当たりに使われた税金の額	1件当たり	9,781 円	1件当たり	9,781 円

南遊佐コミュニティセンター

☑ 建物状況

施設類型	コミュニティ施設	施設管理課	まちづくり推進課
所在地	宮内字小楯 62-1	設置年	1994年（平成6年）
運営形態	直営	建物延床面積	691.37 m ²
貸室の有無	有（11室）	主な貸室	研修室、講座室、会議室、調理室、集会室、音楽室、資料室、交流室、講堂、グラウンド
施設の概要	地上2階建てのコミュニティ施設で、地域住民に自治的活動の場を提供しています。		

☑ 利用状況（過去3年比較）

項目	令和2年度	令和3年度	令和4年度／対前年度比	
利用延べ人数	10,030人	9,315人	11,487人	2,172人
利用件数	850件	915件	1,061件	146件
貸室稼働率	16.00%	9.00%	12.74%	3.74%

※指定管理の場合は、令和4年度実績より市民が実際に利用した数値を記載しています。

☑ コスト状況

項目		実績
収 入	使用料収入	124,420
	その他収入	4,500
	（うち工事費充当額）	(0)
	（減免した額）	(1,687,040)
	（使用料収入） ※指定管理者収入	(0)
	収入計	128,920
支 出	維持管理費	7,749,823
	光熱水費	1,194,834
	施設修繕料	334,400
	工事費	0
	指定管理料	0
	その他	6,220,589
	事業運営経費	0
	支出計	7,749,823
収 支	△7,620,903	

コストに占める収入の割合



市民一人当たりの税金の負担額



工事費等の影響を除いた場合

収入計	128,920
支出計	7,749,823
収 支	△7,620,903

※参考までに指定管理者の収入となった使用料収入を記載しています

※収支のマイナス分は税金等一般財源を充当

☑ 令和4年度のコスト ※令和5年3月31日現在 96,777人

	工事費等を含む		工事費等を除く	
施設全体のコスト	7,749,823 円		7,749,823 円	
市民一人当たりの税金の負担額	79 円		79 円	
利用1件（又は利用者）当たりのコスト	1件当たり	7,304 円	1件当たり	7,304 円
利用1件（又は利用者）当たりに使われた税金の額	1件当たり	7,183 円	1件当たり	7,183 円

観音寺コミュニティセンター

☑ 建物状況

施設類型	コミュニティ施設	施設管理課	まちづくり推進課
所在地	観音寺字寺ノ下 41	設置年	2009年（平成21年）
運営形態	直営	建物延床面積	558.30 m ²
貸室の有無	有（5室）	主な貸室	会議室、研修室、調理室
施設の概要	平屋建てのコミュニティ施設で、地域住民に自治的活動の場を提供しています。		

☑ 利用状況（過去3年比較）

項目	令和2年度	令和3年度	令和4年度／対前年度比	
利用延べ人数	2,535人	2,296人	3,200人	904人
利用件数	377件	462件	724件	262件
貸室稼働率	8.50%	10.00%	13.91%	3.91%

※指定管理の場合は、令和4年度実績より市民が実際に利用した数値を記載しています。

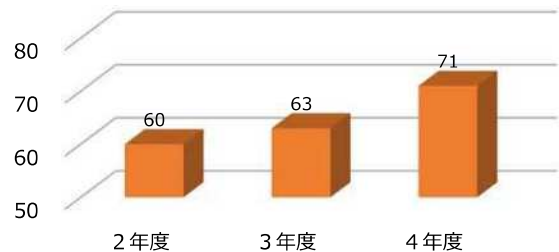
☑ コスト状況

項目		実績
収入	使用料収入	25,820
	その他収入	0
	（うち工事費充当額）	(0)
	（減免した額）	(804,600)
	（使用料収入） ※指定管理者収入	(0)
	収入計	25,820
支出	維持管理費	6,867,811
	光熱水費	1,110,785
	施設修繕料	39,050
	工事費	0
	指定管理料	0
	その他	5,717,976
	事業運営経費	0
	支出計	6,867,811
収支	△6,841,991	

コストに占める収入の割合



市民一人当たりの税金の負担額



工事費等の影響を除いた場合

収入計	25,820
支出計	6,867,811
収支	△6,841,991

※参考までに指定管理者の収入となった使用料収入を記載しています

※収支のマイナス分は税金等一般財源を充当

☑ 令和4年度のコスト ※令和5年3月31日現在 96,777人

	工事費等を含む		工事費等を除く	
施設全体のコスト	6,867,811 円		6,867,811 円	
市民一人当たりの税金の負担額	71 円		71 円	
利用1件（又は利用者）当たりのコスト	1件当たり	9,486 円	1件当たり	9,486 円
利用1件（又は利用者）当たりに使われた税金の額	1件当たり	9,450 円	1件当たり	9,450 円

一條コミュニティセンター

☑ 建物状況

施設類型	コミュニティ施設	施設管理課	まちづくり推進課
所在地	市条字村ノ前 25-3	設置年	2005年（平成17年）
運営形態	直営	建物延床面積	695.19 m ²
貸室の有無	有（5室）	主な貸室	ホール、研修室、調理室
施設の概要	平屋建てのコミュニティ施設で、地域住民に自治的活動の場を提供しています。		

☑ 利用状況（過去3年比較）

項目	令和2年度	令和3年度	令和4年度／対前年度比	
利用延べ人数	4,007人	4,240人	5,178人	938人
利用件数	450件	498件	589件	91件
貸室稼働率	10.20%	10.70%	11.32%	0.62%

※指定管理の場合は、令和4年度実績より市民が実際に利用した数値を記載しています。

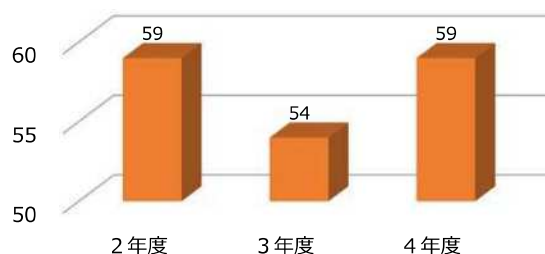
☑ コスト状況

項目		実績
収入	使用料収入	211,660
	その他収入	0
	（うち工事費充当額）	(0)
	（減免した額）	(675,570)
	（使用料収入） ※指定管理者収入	(0)
	収入計	211,660
支出	維持管理費	5,915,956
	光熱水費	1,065,099
	施設修繕料	165,000
	工事費	0
	指定管理料	0
	その他	4,685,857
	事業運営経費	0
	支出計	5,915,956
収支	△5,704,296	

コストに占める収入の割合



市民一人当たりの税金の負担額



工事費等の影響を除いた場合

収入計	211,660
支出計	5,915,956
収支	△5,704,296

※参考までに指定管理者の収入となった使用料収入を記載しています

※収支のマイナス分は税金等一般財源を充当

☑ 令和4年度のコスト ※令和5年3月31日現在 96,777人

	工事費等を含む		工事費等を除く	
施設全体のコスト	5,915,956 円		5,915,956 円	
市民一人当たりの税金の負担額	59 円		59 円	
利用1件（又は利用者）当たりのコスト	1件当たり	10,044 円	1件当たり	10,044 円
利用1件（又は利用者）当たりに使われた税金の額	1件当たり	9,685 円	1件当たり	9,685 円

大沢コミュニティセンター

☑ 建物状況

施設類型	コミュニティ施設	施設管理課	まちづくり推進課
所在地	大蔵字ニタ子 213	設置年	1982年（昭和57年）
運営形態	直営	建物延床面積	1,397.29 m ²
貸室の有無	有（6室）	主な貸室	会議室、集会室、グラウンド、調理室
施設の概要	地上3階建てのコミュニティ施設で、地域住民に自治的活動の場を提供しています。		

☑ 利用状況（過去3年比較）

項目	令和2年度	令和3年度	令和4年度／対前年度比	
利用延べ人数	2,330人	2,886人	3,305人	419人
利用件数	361件	372件	466件	94件
貸室稼働率	6.80%	6.70%	7.46%	0.76%

※指定管理の場合は、令和4年度実績より市民が実際に利用した数値を記載しています。

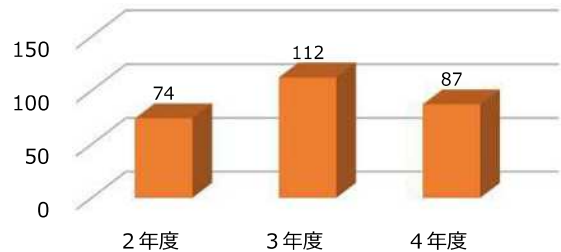
☑ コスト状況

項目		実績
収 入	使用料収入	23,060
	その他収入	4,812,000
	（うち工事費充当額）	(0)
	（減免した額）	(593,290)
	（使用料収入） ※指定管理者収入	(0)
	収入計	4,835,060
支 出	維持管理費	13,252,632
	光熱水費	1,167,108
	施設修繕料	6,526,300
	工事費	0
	指定管理料	0
	その他	5,559,224
	事業運営経費	0
支出計	13,252,632	
収 支	△8,417,572	

コストに占める収入の割合



市民一人当たりの税金の負担額



工事費等の影響を除いた場合

収入計	4,835,060
支出計	13,252,632
収 支	△8,417,572

※参考までに指定管理者の収入となった使用料収入を記載しています

※収支のマイナス分は税金等一般財源を充当

☑ 令和4年度のコスト ※令和5年3月31日現在 96,777人

	工事費等を含む		工事費等を除く	
施設全体のコスト	13,252,632 円		13,252,632 円	
市民一人当たりの税金の負担額	87 円		87 円	
利用1件（又は利用者）当たりのコスト	1件当たり	28,439 円	1件当たり	28,439 円
利用1件（又は利用者）当たりに使われた税金の額	1件当たり	18,063 円	1件当たり	18,063 円

日向コミュニティセンター

☑ 建物状況

施設類型	コミュニティ施設	施設管理課	まちづくり推進課
所在地	上黒川字家ノ東 19-2	設置年	1988年（昭和 63 年）
運営形態	直営	建物延床面積	1,954.99 m ²
貸室の有無	有（6 室）	主な貸室	研修室、会議室、調理室、集会室
施設の概要	地上 2 階建てのコミュニティ施設で、地域住民に自治的活動の場を提供しています。		

☑ 利用状況（過去 3 年比較）

項目	令和 2 年度	令和 3 年度	令和 4 年度 / 対前年度比	
利用延べ人数	3,118 人	3,575 人	3,593 人	18 人
利用件数	893 件	684 件	564 件	△120 件
貸室稼働率	16.80 %	12.30 %	9.03 %	△3.27 %

※指定管理の場合は、令和 4 年度実績より市民が実際に利用した数値を記載しています。

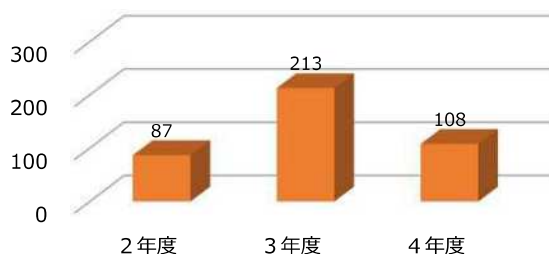
☑ コスト状況

項目		実績
収 入	使用料収入	7,830
	その他収入	3,000
	（うち工事費充当額）	(0)
	（減免した額）	(738,030)
	（使用料収入） ※指定管理者収入	(0)
	収入計	10,830
支 出	維持管理費	10,429,415
	光熱水費	2,405,790
	施設修繕料	1,291,400
	工事費	0
	指定管理料	0
	その他	6,732,225
	事業運営経費	0
	支出計	10,429,415
収 支	△10,418,585	

コストに占める収入の割合



市民一人当たりの税金の負担額



工事費等の影響を除いた場合

収入計	10,830
支出計	10,429,415
収 支	△10,418,585

※参考までに指定管理者の収入となった使用料収入を記載しています

※収支のマイナス分は税金等一般財源を充当

☑ 令和 4 年度のコスト ※令和 5 年 3 月 3 日現在 96,777 人

	工事費等を含む		工事費等を除く	
施設全体のコスト	10,429,415 円		10,429,415 円	
市民一人当たりの税金の負担額	108 円		108 円	
利用 1 件（又は利用者）当たりのコスト	1 件当たり	18,492 円	1 件当たり	18,492 円
利用 1 件（又は利用者）当たりに使われた税金の額	1 件当たり	18,473 円	1 件当たり	18,473 円

南部コミュニティセンター（旧地見興屋小学校）

☑ 建物状況

施設類型	コミュニティ施設	施設管理課	まちづくり推進課
所在地	地見興屋字前割 9-1	設置年	1996年（平成8年）
運営形態	直営	建物延床面積	3,320.81 m ²
貸室の有無	有（9室）	主な貸室	会議室、ホール、集会室、調理室
施設の概要	地上2階建てのコミュニティ施設で、地域住民に自治的活動の場を提供しています。		

☑ 利用状況（過去3年比較）

項目	令和2年度	令和3年度	令和4年度／対前年度比	
利用延べ人数	2,828人	2,863人	3,335人	472人
利用件数	459件	512件	632件	120件
貸室稼働率	7.40%	6.90%	6.75%	△0.15%

※指定管理の場合は、令和4年度実績より市民が実際に利用した数値を記載しています。

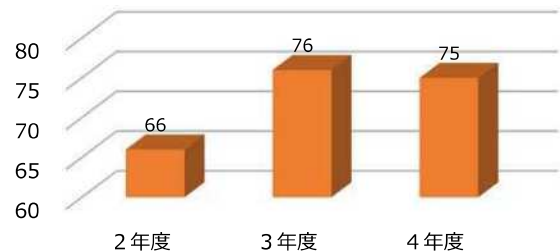
☑ コスト状況

項目		実績
収 入	使用料収入	7,000
	その他収入	19,100
	（うち工事費充当額）	(0)
	（減免した額）	(1,060,080)
	（使用料収入） ※指定管理者収入	(0)
	収入計	26,100
支 出	維持管理費	7,329,648
	光熱水費	995,523
	施設修繕料	481,547
	工事費	0
	指定管理料	0
	その他	5,852,578
	事業運営経費	0
	支出計	7,329,648
収 支	△7,303,548	

コストに占める収入の割合



市民一人当たりの税金の負担額



工事費等の影響を除いた場合

収入計	26,100
支出計	7,329,648
収 支	△7,303,548

※参考までに指定管理者の収入となった使用料収入を記載しています

※収支のマイナス分は税金等一般財源を充当

☑ 令和4年度のコスト ※令和5年3月31日現在 96,777人

	工事費等を含む		工事費等を除く	
施設全体のコスト	7,329,648 円		7,329,648 円	
市民一人当たりの税金の負担額	75 円		75 円	
利用1件（又は利用者）当たりのコスト	1件当たり	11,598 円	1件当たり	11,598 円
利用1件（又は利用者）当たりに使われた税金の額	1件当たり	11,556 円	1件当たり	11,556 円

山寺コミュニティセンター

☑ 建物状況

施設類型	コミュニティ施設	施設管理課	まちづくり推進課
所在地	山寺字見初沢 165	設置年	1974 年（昭和 49 年）
運営形態	直営	建物延床面積	375.11 m ²
貸室の有無	有（4 室）	主な貸室	研修室、調理室、ホール
施設の概要	平屋建てのコミュニティ施設で、地域住民に自治的活動の場を提供しています。		

☑ 利用状況（過去 3 年比較）

項目	令和 2 年度	令和 3 年度	令和 4 年度 / 対前年度比	
利用延べ人数	1,411 人	1,809 人	1,951 人	142 人
利用件数	226 件	265 件	283 件	18 件
貸室稼働率	6.40 %	7.10 %	6.80 %	△0.30 %

※指定管理の場合は、令和 4 年度実績より市民が実際に利用した数値を記載しています。

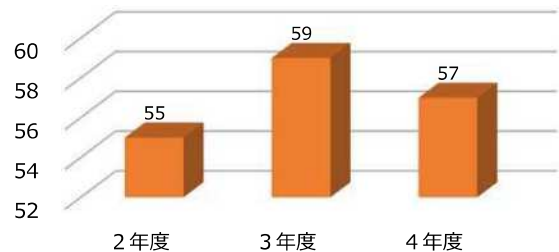
☑ コスト状況

項目		実績
収 入	使用料収入	18,770
	その他収入	1,500
	（うち工事費充当額）	(0)
	（減免した額）	(407,570)
	（使用料収入） ※指定管理者収入	(0)
	収入計	20,270
支 出	維持管理費	5,582,242
	光熱水費	354,134
	施設修繕料	80,300
	工事費	0
	指定管理料	0
	その他	5,147,808
	事業運営経費	0
	支出計	5,582,242
収 支	△5,561,972	

コストに占める収入の割合



市民一人当たりの税金の負担額



工事費等の影響を除いた場合

収入計	20,270
支出計	5,582,242
収 支	△5,561,972

※参考までに指定管理者の収入となった使用料収入を記載しています

※収支のマイナス分は税金等一般財源を充当

☑ 令和 4 年度のコスト ※令和 5 年 3 月 3 日現在 96,777 人

	工事費等を含む		工事費等を除く	
施設全体のコスト	5,582,242 円		5,582,242 円	
市民一人当たりの税金の負担額	57 円		57 円	
利用 1 件（又は利用者）当たりのコスト	1 件当たり	19,725 円	1 件当たり	19,725 円
利用 1 件（又は利用者）当たりに使われた税金の額	1 件当たり	19,654 円	1 件当たり	19,654 円

松嶺コミュニティセンター

☑ 建物状況

施設類型	コミュニティ施設	施設管理課	まちづくり推進課
所在地	字山田 20-1	設置年	1988年（昭和 63 年）
運営形態	直営	建物延床面積	710.99 m ²
貸室の有無	有（7 室）	主な貸室	研修室、講堂、調理室、相談室、自習室
施設の概要	平屋建てのコミュニティ施設で、地域住民に自治的活動の場を提供しています。		

☑ 利用状況（過去 3 年比較）

項目	令和 2 年度	令和 3 年度	令和 4 年度 / 対前年度比	
利用延べ人数	4,063 人	3,906 人	4,490 人	584 人
利用件数	561 件	507 件	682 件	175 件
貸室稼働率	10.60 %	7.80 %	9.36 %	1.56 %

※指定管理の場合は、令和 4 年度実績より市民が実際に利用した数値を記載しています。

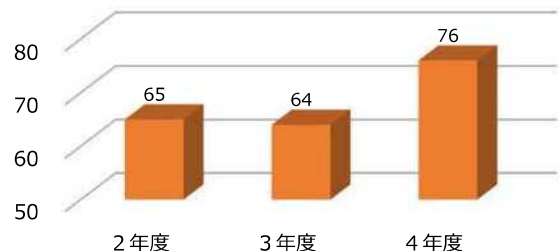
☑ コスト状況

項目		実績
収 入	使用料収入	108,680
	その他収入	0
	（うち工事費充当額）	(0)
	（減免した額）	(875,190)
	（使用料収入） ※指定管理者収入	(0)
	収入計	108,680
支 出	維持管理費	7,433,784
	光熱水費	1,111,445
	施設修繕料	930,435
	工事費	0
	指定管理料	0
	その他	5,391,904
	事業運営経費	0
支出計	7,433,784	
収 支	△7,325,104	

コストに占める収入の割合



市民一人当たりの税金の負担額



工事費等の影響を除いた場合

収入計	108,680
支出計	7,433,784
収 支	△7,325,104

※参考までに指定管理者の収入となった使用料収入を記載しています

※収支のマイナス分は税金等一般財源を充当

☑ 令和 4 年度のコスト ※令和 5 年 3 月 3 1 日現在 96,777 人

	工事費等を含む		工事費等を除く	
施設全体のコスト		7,433,784 円		7,433,784 円
市民一人当たりの税金の負担額		76 円		76 円
利用 1 件（又は利用者）当たりのコスト	1 件当たり	10,900 円	1 件当たり	10,900 円
利用 1 件（又は利用者）当たりに使われた税金の額	1 件当たり	10,741 円	1 件当たり	10,741 円

内郷コミュニティセンター

☑ 建物状況

施設類型	コミュニティ施設	施設管理課	まちづくり推進課
所在地	相沢字鶴牧 56	設置年	1974 年（昭和 49 年）
運営形態	直営	建物延床面積	537.20 m ²
貸室の有無	有（5 室）	主な貸室	研修室、小和室、調理室、ホール
施設の概要	平屋建てのコミュニティ施設で、地域住民に自治的活動の場を提供しています。		

☑ 利用状況（過去 3 年比較）

項目	令和 2 年度	令和 3 年度	令和 4 年度 / 対前年度比	
利用延べ人数	2,272 人	2,504 人	2,485 人	19 人
利用件数	350 件	399 件	431 件	32 件
貸室稼働率	7.90 %	8.60 %	8.28 %	△0.32 %

※指定管理の場合は、令和 4 年度実績より市民が実際に利用した数値を記載しています。

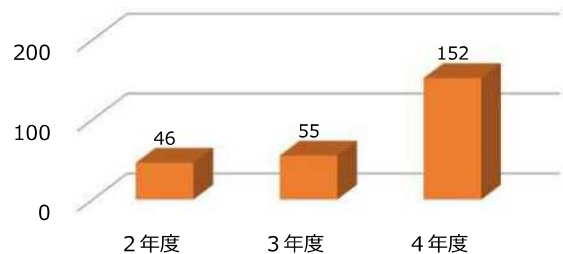
☑ コスト状況

項目		実績
収 入	使用料収入	3,560
	その他収入	35,034
	（うち工事費充当額）	(0)
	（減免した額）	(523,850)
	（使用料収入） ※指定管理者収入	(0)
	収入計	38,594
支 出	維持管理費	14,765,174
	光熱水費	492,320
	施設修繕料	0
	工事費	0
	指定管理料	0
	その他	14,272,854
	事業運営経費	0
	支出計	14,765,174
収 支	△14,726,580	

コストに占める収入の割合



市民一人当たりの税金の負担額



工事費等の影響を除いた場合

収入計	38,594
支出計	14,765,174
収 支	△14,726,580

※参考までに指定管理者の収入となった使用料収入を記載しています

※収支のマイナス分は税金等一般財源を充当

☑ 令和 4 年度のコスト ※令和 5 年 3 月 3 日現在 96,777 人

	工事費等を含む		工事費等を除く	
施設全体のコスト	14,765,174 円		14,765,174 円	
市民一人当たりの税金の負担額	152 円		152 円	
利用 1 件（又は利用者）当たりのコスト	1 件当たり	34,258 円	1 件当たり	34,258 円
利用 1 件（又は利用者）当たりに使われた税金の額	1 件当たり	34,168 円	1 件当たり	34,168 円

田沢コミュニティセンター

☑ 建物状況

施設類型	コミュニティ施設	施設管理課	まちづくり推進課
所在地	田沢字道ノ外 105	設置年	1980年（昭和55年）
運営形態	直営	建物延床面積	358.53 m ²
貸室の有無	有（3室）	主な貸室	研修室、調理室、集会室
施設の概要	平屋建てのコミュニティ施設で、地域住民に自治的活動の場を提供しています。		

☑ 利用状況（過去3年比較）

項目	令和2年度	令和3年度	令和4年度／対前年度比	
利用延べ人数	1,241人	789人	1,152人	363人
利用件数	135件	103件	121件	18件
貸室稼働率	5.10%	3.70%	3.87%	0.17%

※指定管理の場合は、令和4年度実績より市民が実際に利用した数値を記載しています。

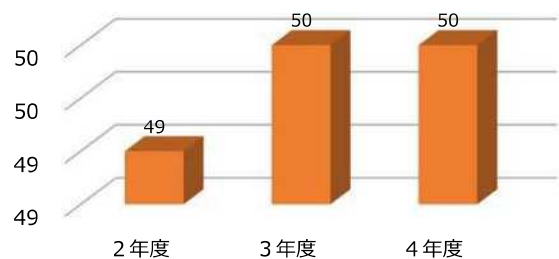
☑ コスト状況

項目		実績
収入	使用料収入	0
	その他収入	7,600
	（うち工事費充当額）	(0)
	（減免した額）	(157,450)
	（使用料収入） ※指定管理者収入	(0)
	収入計	7,600
支出	維持管理費	4,840,110
	光熱水費	294,568
	施設修繕料	0
	工事費	0
	指定管理料	0
	その他	4,545,542
	事業運営経費	0
	支出計	4,840,110
収支	△4,832,510	

コストに占める収入の割合



市民一人当たりの税金の負担額



工事費等の影響を除いた場合

収入計	7,600
支出計	4,840,110
収支	△4,832,510

※参考までに指定管理者の収入となった使用料収入を記載しています

※収支のマイナス分は税金等一般財源を充当

☑ 令和4年度のコスト ※令和5年3月31日現在 96,777人

	工事費等を含む		工事費等を除く	
施設全体のコスト	4,840,110 円		4,840,110 円	
市民一人当たりの税金の負担額	50 円		50 円	
利用1件（又は利用者）当たりのコスト	1件当たり	40,001 円	1件当たり	40,001 円
利用1件（又は利用者）当たりに使われた税金の額	1件当たり	39,938 円	1件当たり	39,938 円

郡鏡・山谷コミュニティセンター

☑ 建物状況

施設類型	コミュニティ施設	施設管理課	まちづくり推進課
所在地	郡山字上台 134-1	設置年	2006年（平成18年）
運営形態	直営	建物延床面積	427.81 m ²
貸室の有無	有（3室）	主な貸室	研修室、調理室、交流室
施設の概要	平屋建てのコミュニティ施設で、地域住民に自治的活動の場を提供しています。		

☑ 利用状況（過去3年比較）

項目	令和2年度	令和3年度	令和4年度／対前年度比	
利用延べ人数	700人	778人	1,060人	282人
利用件数	77件	72件	101件	29件
貸室稼働率	2.90%	2.60%	3.23%	0.63%

※指定管理の場合は、令和4年度実績より市民が実際に利用した数値を記載しています。

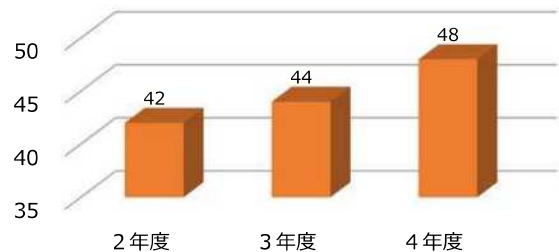
☑ コスト状況

項目		実績
収入	使用料収入	4,590
	その他収入	6,000
	（うち工事費充当額）	(0)
	（減免した額）	(140,690)
	（使用料収入） ※指定管理者収入	(0)
	収入計	10,590
支出	維持管理費	4,658,557
	光熱水費	474,769
	施設修繕料	229,075
	工事費	0
	指定管理料	0
	その他	3,954,713
	事業運営経費	0
	支出計	4,658,557
収支	△4,647,967	

コストに占める収入の割合



市民一人当たりの税金の負担額



工事費等の影響を除いた場合

収入計	10,590
支出計	4,658,557
収支	△4,647,967

※参考までに指定管理者の収入となった使用料収入を記載しています

※収支のマイナス分は税金等一般財源を充当

☑ 令和4年度のコスト ※令和5年3月31日現在 96,777人

	工事費等を含む		工事費等を除く	
施設全体のコスト	4,658,557 円		4,658,557 円	
市民一人当たりの税金の負担額	48 円		48 円	
利用1件（又は利用者）当たりのコスト	1件当たり	46,124 円	1件当たり	46,124 円
利用1件（又は利用者）当たりに使われた税金の額	1件当たり	46,019 円	1件当たり	46,019 円

南平田コミュニティセンター

☑ 建物状況

施設類型	コミュニティ施設	施設管理課	まちづくり推進課
所在地	飛鳥字契約場 80	設置年	1999年（平成11年）
運営形態	直営	建物延床面積	445.91 m ²
貸室の有無	有（4室）	主な貸室	研修室、調理室、会議室
施設の概要	平屋建てのコミュニティ施設で、地域住民に自治的活動の場を提供しています。		

☑ 利用状況（過去3年比較）

項目	令和2年度	令和3年度	令和4年度／対前年度比	
利用延べ人数	1,743人	1,740人	2,193人	453人
利用件数	146件	149件	201件	52件
貸室稼働率	4.10%	4.00%	4.83%	0.83%

※指定管理の場合は、令和4年度実績より市民が実際に利用した数値を記載しています。

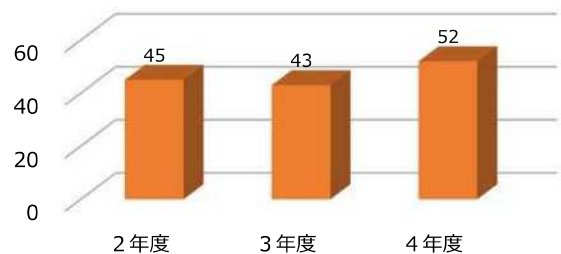
☑ コスト状況

項目		実績
収入	使用料収入	8,800
	その他収入	10,500
	（うち工事費充当額）	（0）
	（減免した額）	（309,440）
	（使用料収入） ※指定管理者収入	（0）
	収入計	19,300
支出	維持管理費	5,036,627
	光熱水費	435,508
	施設修繕料	594,000
	工事費	0
	指定管理料	0
	その他	4,007,119
	事業運営経費	0
	支出計	5,036,627
収支	△5,017,327	

コストに占める収入の割合



市民一人当たりの税金の負担額



工事費等の影響を除いた場合

収入計	19,300
支出計	5,036,627
収支	△5,017,327

※参考までに指定管理者の収入となった使用料収入を記載しています

※収支のマイナス分は税金等一般財源を充当

☑ 令和4年度のコスト ※令和5年3月31日現在 96,777人

	工事費等を含む		工事費等を除く	
施設全体のコスト	5,036,627円		5,036,627円	
市民一人当たりの税金の負担額	52円		52円	
利用1件（又は利用者）当たりのコスト	1件当たり	25,058円	1件当たり	25,058円
利用1件（又は利用者）当たりに使われた税金の額	1件当たり	24,962円	1件当たり	24,962円

砂越・砂越緑町コミュニティセンター

☑ 建物状況

施設類型	コミュニティ施設	施設管理課	まちづくり推進課
所在地	砂越字楯之内 60—1	設置年	2005年（平成17年）
運営形態	直営	建物延床面積	463.13 m ²
貸室の有無	有（4室）	主な貸室	会議室、和室、調理室
施設の概要	平屋建てのコミュニティ施設で、地域住民に自治的活動の場を提供しています。		

☑ 利用状況（過去3年比較）

項目	令和2年度	令和3年度	令和4年度／対前年度比	
利用延べ人数	2,577人	2,960人	4,332人	1,372人
利用件数	246件	279件	448件	169件
貸室稼働率	6.90%	7.50%	10.76%	3.26%

※指定管理の場合は、令和4年度実績より市民が実際に利用した数値を記載しています。

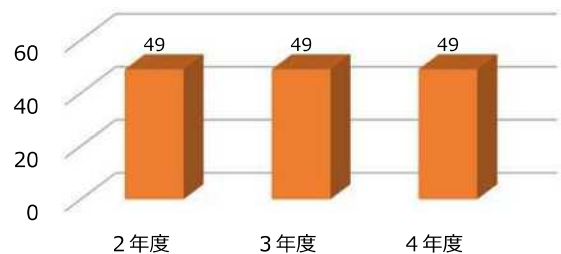
☑ コスト状況

項目		実績
収 入	使用料収入	44,740
	その他収入	3,000
	（うち工事費充当額）	(0)
	（減免した額）	(574,270)
	（使用料収入） ※指定管理者収入	(0)
	収入計	47,740
支 出	維持管理費	4,826,325
	光熱水費	580,638
	施設修繕料	99,000
	工事費	0
	指定管理料	0
	その他	4,146,687
	事業運営経費	0
	支出計	4,826,325
収 支	△4,778,585	

コストに占める収入の割合



市民一人当たりの税金の負担額



工事費等の影響を除いた場合

収入計	47,740
支出計	4,826,325
収 支	△4,778,585

※参考までに指定管理者の収入となった使用料収入を記載しています

※収支のマイナス分は税金等一般財源を充当

☑ 令和4年度のコスト ※令和5年3月31日現在 96,777人

	工事費等を含む		工事費等を除く	
施設全体のコスト	4,826,325 円		4,826,325 円	
市民一人当たりの税金の負担額	49 円		49 円	
利用1件（又は利用者）当たりのコスト	1件当たり	10,773 円	1件当たり	10,773 円
利用1件（又は利用者）当たりに使われた税金の額	1件当たり	10,666 円	1件当たり	10,666 円

亀ヶ崎コミュニティ防災センター

☑ 建物状況

施設類型	コミュニティ施設	施設管理課	まちづくり推進課
所在地	亀ヶ崎三丁目 13-25	設置年	2020年（令和2年）
運営形態	直営	建物延床面積	393.12 m ²
貸室の有無	有（5室）	主な貸室	研修室、講座室、調理室
施設の概要	地上2階建てのコミュニティ施設で、地域住民に自治的活動の場を提供しています。		

☑ 利用状況（過去3年比較）

項目	令和2年度	令和3年度	令和4年度／対前年度比	
利用延べ人数	6,474人	7,760人	9,721人	1,961人
利用件数	840件	1,042件	1,256件	214件
貸室稼働率	19.00%	22.50%	24.13%	1.63%

※指定管理の場合は、令和4年度実績より市民が実際に利用した数値を記載しています。

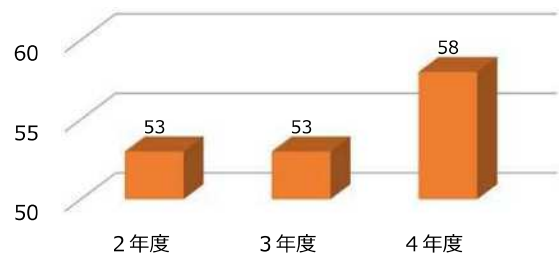
☑ コスト状況

項目		実績
収入	使用料収入	564,410
	その他収入	0
	（うち工事費充当額）	(0)
	（減免した額）	(960,360)
	（使用料収入） ※指定管理者収入	(0)
	収入計	564,410
支出	維持管理費	6,203,757
	光熱水費	923,588
	施設修繕料	0
	工事費	0
	指定管理料	0
	その他	5,280,169
	事業運営経費	0
	支出計	6,203,757
収支	△5,639,347	

コストに占める収入の割合



市民一人当たりの税金の負担額



工事費等の影響を除いた場合

収入計	564,410
支出計	6,203,757
収支	△5,639,347

※参考までに指定管理者の収入となった使用料収入を記載しています

※収支のマイナス分は税金等一般財源を充当

☑ 令和4年度のコスト ※令和5年3月31日現在 96,777人

	工事費等を含む		工事費等を除く	
施設全体のコスト	6,203,757 円		6,203,757 円	
市民一人当たりの税金の負担額	58 円		58 円	
利用1件（又は利用者）当たりのコスト	1件当たり	4,939 円	1件当たり	4,939 円
利用1件（又は利用者）当たりに使われた税金の額	1件当たり	4,490 円	1件当たり	4,490 円

みどり館

☑ 建物状況

施設類型	コミュニティ施設	施設管理課	農政課
所在地	中野俣字備畑前 89-1	設置年	1997年（平成9年）
運営形態	指定管理	建物延床面積	242.93 m ²
貸室の有無	有（4室）	主な貸室	研修室×3、加工室
施設の概要	平屋建ての建物であり、農産物加工場も備えています。主に地元住民の集会施設として活用されています。		

☑ 利用状況（過去3年比較）

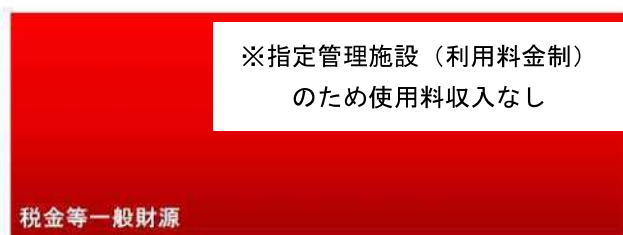
項目	令和2年度	令和3年度	令和4年度／対前年度比	
利用延べ人数	2,190人	1,658人	2,070人	412人
利用件数	12件	138件	203件	65件
貸室稼働率	100.00%	3.80%	4.88%	1.08%

※指定管理の場合は、令和4年度実績より市民が実際に利用した数値を記載しています。

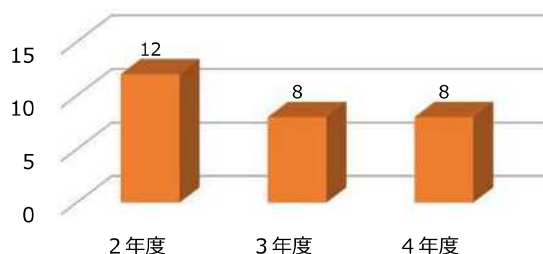
☑ コスト状況

項目		実績
収 入	使用料収入	0
	その他収入	3,000
	（うち工事費充当額）	(0)
	（減免した額）	(0)
	（使用料収入） ※指定管理者収入	(11,620)
	収入計	3,000
支 出	維持管理費	775,775
	光熱水費	0
	施設修繕料	0
	工事費	0
	指定管理料	763,000
	その他	12,775
	事業運営経費	0
支出計	775,775	
収支	△772,775	

コストに占める収入の割合



市民一人当たりの税金の負担額



工事費等の影響を除いた場合

収入計	3,000
支出計	775,775
収支	△772,775

※参考までに指定管理者の収入となった使用料収入を記載しています

※収支のマイナス分は税金等一般財源を充当

☑ 令和4年度のコスト ※令和5年3月31日現在 96,777人

	工事費等を含む		工事費等を除く	
施設全体のコスト		775,775円		775,775円
市民一人当たりの税金の負担額		8円		8円
利用1件（又は利用者）当たりのコスト	1件当たり	3,822円	1件当たり	3,822円
利用1件（又は利用者）当たりに使われた税金の額	1件当たり	3,807円	1件当たり	3,807円