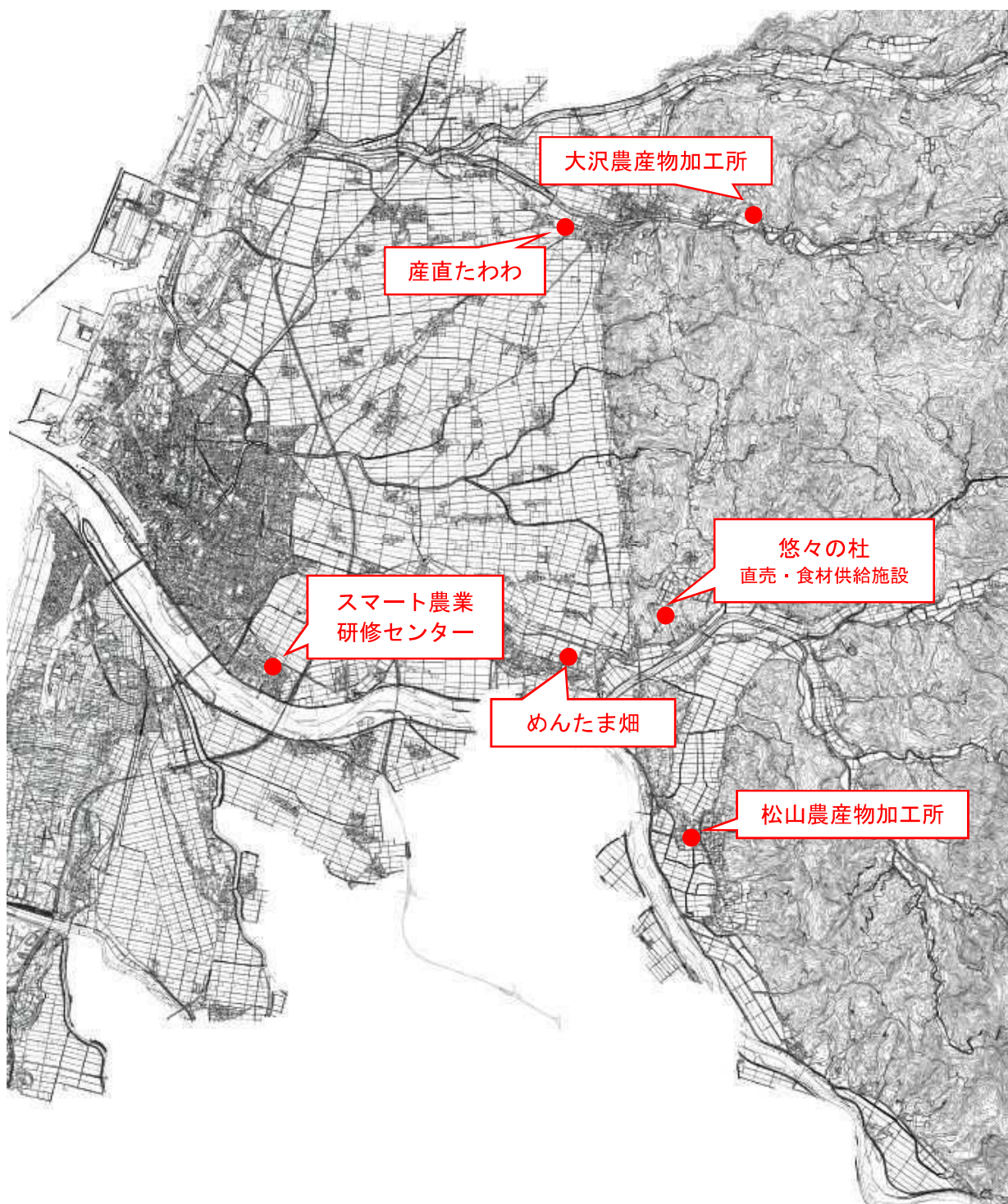


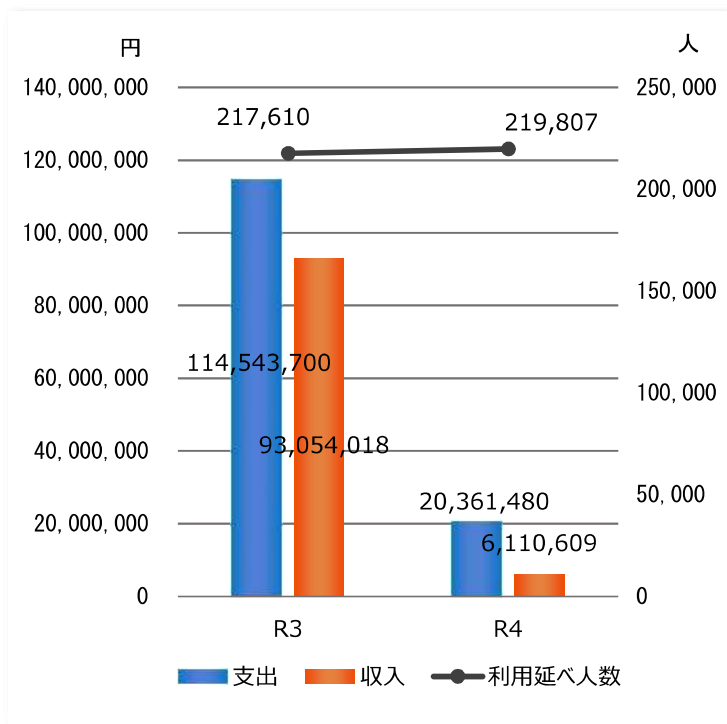
【産業系施設】

主な産業系施設位置

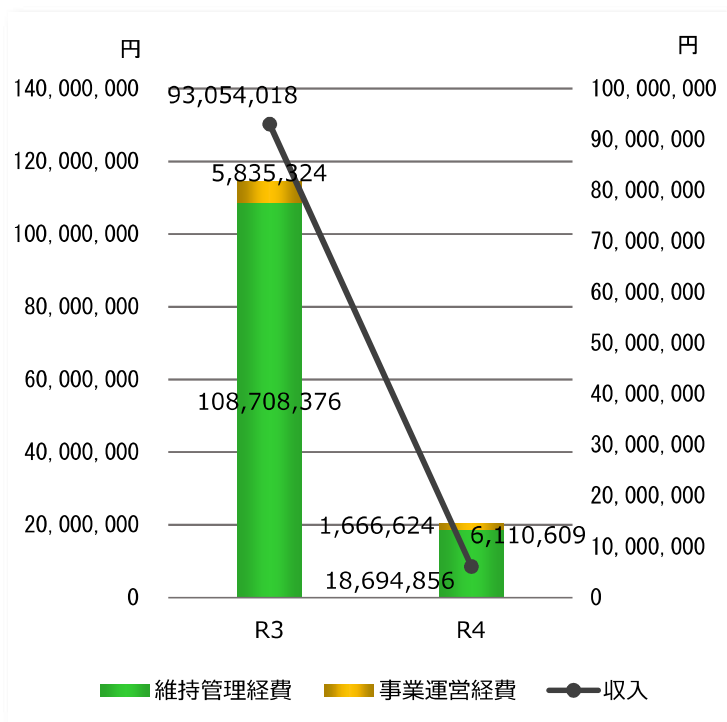


施設名	年度	利用 延べ人数	利用 延べ件数	稼働率	収入合計 (円)	支出(円)			収支 (円)
						維持管理経費	事業運営経費	支出合計	
スマート農業研修センター	R04	2,315 人	69 件	14.0%	172,817	5,254,345	0	5,254,345	△ 5,081,528
	R03	626 人	48 件	11.0%	341,550	8,149,051	5,106,000	13,255,051	△ 12,913,501
	対前年度	1,689 人	21 件	3.1%	△ 168,733	△ 2,894,706	△ 5,106,000	△ 8,000,706	7,831,973
とびしまマリンプラザ	R04	7,385 人	—	—	214,450	4,427,219	994,000	5,421,219	△ 5,206,769
	R03	7,927 人	—	—	86,976,111	92,148,657	0	92,148,657	△ 5,172,546
	対前年度	△ 542 人	—	—	△ 86,761,661	△ 87,721,438	994,000	△ 86,727,438	△ 34,223
大沢農産物加工所	R04	96 人	12 件	100.0%	132,691	124,467	0	124,467	8,224
	R03	84 人	12 件	100.0%	141,120	192,386	0	192,386	△ 51,266
	対前年度	12 人	0 件	0.0%	△ 8,429	△ 67,919	0	△ 67,919	59,490
松山農産物加工所	R04	313 人	86 件	12.1%	152,810	468,654	0	468,654	△ 315,844
	R03	414 人	114 件	16.0%	199,222	532,888	0	532,888	△ 333,666
	対前年度	△ 101 人	△ 28 件	△ 3.9%	△ 46,412	△ 64,234	0	△ 64,234	17,822
鳥海南麓パノラマ農園	R04	17 人	27 件	49.1%	135,000	264,909	0	264,909	△ 129,909
	R03	13 人	21 件	38.2%	105,000	333,165	0	333,165	△ 228,165
	対前年度	4 人	6 件	10.9%	30,000	△ 68,256	0	△ 68,256	98,256
産直たわわ	R04	99,143 人	12 件	100.0%	3,678,170	5,423,578	0	5,423,578	△ 1,745,408
	R03	98,910 人	12 件	100.0%	3,569,971	4,712,692	0	4,712,692	△ 1,142,721
	対前年度	233 人	0 件	0.0%	108,199	710,886	0	710,886	△ 602,687
めんたま畑	R04	68,960 人	12 件	100.0%	1,624,671	2,731,684	439,344	3,171,028	△ 1,546,357
	R03	70,479 人	12 件	100.0%	1,721,044	2,639,537	439,344	3,078,881	△ 1,357,837
	対前年度	△ 1,519 人	0 件	0.0%	△ 96,373	92,147	0	92,147	△ 188,520
悠々の社(直売・食材供給施設)	R04	41,578 人	12 件	100.0%	0	0	233,280	233,280	△ 233,280
	R03	39,157 人	12 件	100.0%	0	0	289,980	289,980	△ 289,980
	対前年度	2,421 人	0 件	0.0%	0	0	△ 56,700	△ 56,700	56,700
産業系施設	R04	219,807 人	230 件		6,110,609	18,694,856	1,666,824	20,361,480	△ 14,250,871
	R03	217,610 人	231 件		93,054,018	108,708,376	5,835,324	114,543,700	△ 21,489,682
	対前年度	2,197 人	△ 1 件		△ 86,943,409	△ 90,013,520	△ 4,168,700	△ 94,182,220	7,238,811

産業系施設（8 施設）は、令和 3 年度に比べ収入が 86,943 千円減少したものの、支出も 94,182 千円減少したため、収支は 7,239 千円改善している。令和 3 年度に比べ収支が改善している施設は、スマート農業研修センター、大沢農産物加工所、松山農産物加工所、鳥海南麓パノラマ農園、悠々の社（直売・食材供給施設）の 5 施設となっている。



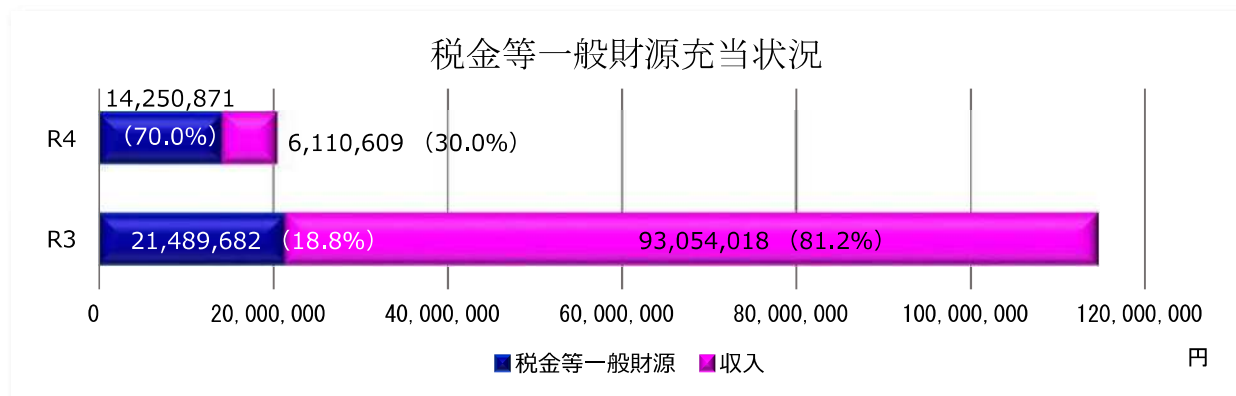
利用延べ人数は 2,197 人 (1.0%) 増加している。これは、めんたま畑の利用者が減少したものの、スマート農業研修センター及び悠々の杜 (直売・食材供給施設) の利用者が増加したためである。



収入が減少した主な要因は、とびしまマリンプラザ改修工事に伴うその他収入が皆減したためである。

維持管理経費の減少も、同じくとびしまマリンプラザの改修工事に伴う行為請負費の皆減が主な要因となっている。

事業運営経費の減少は、スマート農業センターが令和 4 年度より指定管理者制度を導入したことによる業務委託料の皆減である。



税金等一般財源充当率は、令和3年度の18.8%に対し、令和4年度は70.0%となっている。充当額は7,238,811円減少している。

スマート農業研修センター

☑ 建物状況

施設類型	産業系施設	施設管理課	農政課
所在地	大宮町四丁目9-3	設置年	1991年（平成3年）
運営形態	直営	建物延床面積	575.23 m ²
貸室の有無	有（1室）	主な貸室	研修室
施設の概要	平屋建ての建物であり、スマート農業等に関する研修施設となっています。		

☑ 利用状況（過去3年比較）

項目	令和2年度	令和3年度	令和4年度／対前年度比	
利用延べ人数	558人	626人	2,315人	1,689人
利用件数	30件	48件	69件	21件
貸室稼働率	7.00%	11.00%	14.02%	3.02%

※指定管理の場合は、令和4年度実績より市民が実際に利用した数値を記載しています。

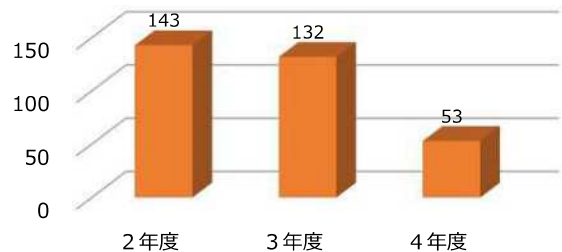
☑ コスト状況

項目		実績
収入	使用料収入	141,900
	その他収入	30,917
	（うち工事費充当額）	（0）
	（減免した額）	（72,600）
	（使用料収入） ※指定管理者収入	（0）
	収入計	172,817
支出	維持管理費	5,254,345
	光熱水費	0
	施設修繕料	110,000
	工事費	0
	指定管理料	5,129,000
	その他	15,345
	事業運営経費	0
	支出計	5,254,345
収支	△5,081,528	

コストに占める収入の割合



市民一人当たりの税金の負担額



工事費等の影響を除いた場合

収入計	172,817
支出計	5,254,345
収支	△5,081,528

※参考までに指定管理者の収入となった使用料収入を記載しています

※収支のマイナス分は税金等一般財源を充当

☑ 令和4年度のコスト ※令和5年3月31日現在 96,777人

	工事費等を含む		工事費等を除く	
施設全体のコスト	5,254,345 円		5,254,345 円	
市民一人当たりの税金の負担額	53 円		53 円	
利用1件（又は利用者）当たりのコスト	1件当たり	76,150 円	1件当たり	76,150 円
利用1件（又は利用者）当たりに使われた税金の額	1件当たり	73,645 円	1件当たり	73,645 円

とびしまマリンプラザ

☑ 建物状況

施設類型	産業系施設	施設管理課	まちづくり推進課
所在地	飛島字勝浦乙 2	設置年	1991 年（平成 3 年）
運営形態	直営	建物延床面積	408.19 m ²
貸室の有無	無（0 室）	主な貸室	無し
施設の概要	地上 4 階建ての建物であり、定期船の乗船券売り場や小規模売店、飲食可能なカフェを併設しています。		

☑ 利用状況（過去 3 年比較）

項目	令和 2 年度	令和 3 年度	令和 4 年度 / 対前年度比	
利用延べ人数	4,818 人	7,927 人	7,385 人	△542 人
利用件数	— 件	— 件	— 件	— 件
貸室稼働率	— %	— %	— %	— %

※指定管理の場合は、令和 4 年度実績より市民が実際に利用した数値を記載しています。

☑ コスト状況

項目		実績
収 入	使用料収入	205,450
	その他収入	9,000
	（うち工事費充当額）	(0)
	（減免した額）	(0)
	（使用料収入） ※指定管理者収入	(0)
	収入計	214,450
支 出	維持管理費	4,427,219
	光熱水費	1,543,880
	施設修繕料	943,800
	工事費	0
	指定管理料	0
	その他	1,939,539
	事業運営経費	994,000
支出計	5,421,219	
収 支	△5,206,769	

コストに占める収入の割合



市民一人当たりの税金の負担額



工事費等の影響を除いた場合

収入計	214,450
支出計	5,421,219
収 支	△5,206,769

※参考までに指定管理者の収入となった使用料収入を記載しています

※収支のマイナス分は税金等一般財源を充当

☑ 令和 4 年度のコスト ※令和 5 年 3 月 31 日現在 96,777 人

	工事費等を含む	工事費等を除く
施設全体のコスト	5,421,219 円	5,421,219 円
市民一人当たりの税金の負担額	54 円	54 円
利用 1 件（又は利用者）当たりのコスト	1 人当たり 734 円	1 人当たり 734 円
利用 1 件（又は利用者）当たりに使われた税金の額	1 人当たり 705 円	1 人当たり 705 円

大沢農産物加工所

☑ 建物状況

施設類型	産業系施設	施設管理課	八幡総合支所
所在地	大蔵字脇 27-12	設置年	1982年（昭和57年）
運営形態	直営	建物延床面積	111.05 m ²
貸室の有無	有（1室）	主な貸室	大沢農産物加工所
施設の概要	平屋建ての建物で、利用団体が農産加工品を製造、開発しています。		

☑ 利用状況（過去3年比較）

項目	令和2年度	令和3年度	令和4年度／対前年度比	
利用延べ人数	84人	84人	96人	12人
利用件数	12件	12件	12件	0件
貸室稼働率	100.00%	100.00%	100.00%	0.00%

※指定管理の場合は、令和4年度実績より市民が実際に利用した数値を記載しています。

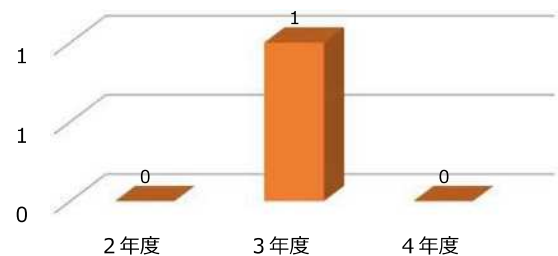
☑ コスト状況

項目		実績
収入	使用料収入	25,200
	その他収入	107,491
	（うち工事費充当額）	(0)
	（減免した額）	(0)
	（使用料収入） ※指定管理者収入	(0)
	収入計	132,691
支出	維持管理費	124,467
	光熱水費	76,167
	施設修繕料	0
	工事費	0
	指定管理料	0
	その他	48,300
	事業運営経費	0
支出計	124,467	
収支	8,224	

コストに占める収入の割合



市民一人当たりの税金の負担額



工事費等の影響を除いた場合

収入計	132,691
支出計	124,467
収支	8,224

※参考までに指定管理者の収入となった使用料収入を記載しています

※収支のマイナス分は税金等一般財源を充当

☑ 令和4年度のコスト ※令和5年3月31日現在 96,777人

	工事費等を含む		工事費等を除く	
施設全体のコスト	124,467 円		124,467 円	
市民一人当たりの税金の負担額	— 円		— 円	
利用1件（又は利用者）当たりのコスト	1件当たり	10,372 円	1件当たり	10,372 円
利用1件（又は利用者）当たりに使われた税金の額	1件当たり	— 円	1件当たり	— 円

松山農産物加工所

☑ 建物状況

施設類型	産業系施設	施設管理課	松山総合支所
所在地	字山田 20—12	設置年	1987年（昭和62年）
運営形態	直営	建物延床面積	113.70 m ²
貸室の有無	有（1室）	主な貸室	作業室
施設の概要	平屋建ての建物で、農産加工品の製造及び開発を行っています。		

☑ 利用状況（過去3年比較）

項目	令和2年度	令和3年度	令和4年度／対前年度比	
利用延べ人数	391人	414人	313人	△101人
利用件数	85件	114件	86件	△28件
貸室稼働率	14.10%	16.00%	12.08%	△3.92%

※指定管理の場合は、令和4年度実績より市民が実際に利用した数値を記載しています。

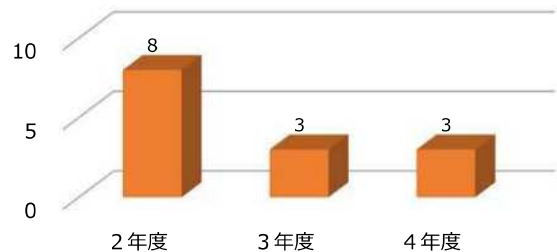
☑ コスト状況

項目		実績
収入	使用料収入	152,810
	その他収入	0
	（うち工事費充当額）	(0)
	（減免した額）	(0)
	（使用料収入） ※指定管理者収入	(0)
	収入計	152,810
支出	維持管理費	468,654
	光熱水費	183,860
	施設修繕料	0
	工事費	0
	指定管理料	0
	その他	284,794
	事業運営経費	0
支出計	468,654	
収支	△315,844	

コストに占める収入の割合



市民一人当たりの税金の負担額



工事費等の影響を除いた場合

収入計	152,810
支出計	468,654
収支	△315,844

※参考までに指定管理者の収入となった使用料収入を記載しています

※収支のマイナス分は税金等一般財源を充当

☑ 令和4年度のコスト ※令和5年3月31日現在 96,777人

	工事費等を含む		工事費等を除く	
施設全体のコスト	468,654 円		468,654 円	
市民一人当たりの税金の負担額	3 円		3 円	
利用1件（又は利用者）当たりのコスト	1件当たり	5,449 円	1件当たり	5,449 円
利用1件（又は利用者）当たりに使われた税金の額	1件当たり	3,673 円	1件当たり	3,673 円

鳥海南麓パノラマ農園

☑ 建物状況

施設類型	産業系施設	施設管理課	農政課
所在地	山楯字南山 95	設置年	1999年（平成11年）
運営形態	直営	建物延床面積	—
貸室の有無	無（0室）	主な貸室	—
施設の概要	市民の健康増進と農業への理解を深めるため、市民農園として貸出しており、建物はありません。		

☑ 利用状況（過去3年比較）

項目	令和2年度	令和3年度	令和4年度／対前年度比	
利用延べ人数	14人	13人	17人	4人
利用件数	24件	21件	27件	6件
貸室稼働率	43.60%	38.20%	49.09%	10.89%

※指定管理の場合は、令和4年度実績より市民が実際に利用した数値を記載しています。

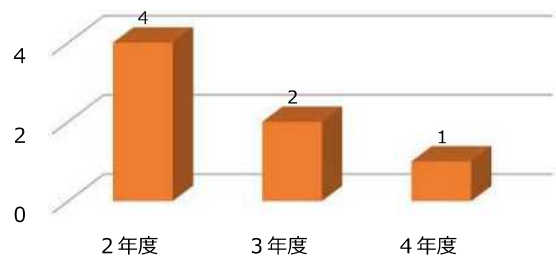
☑ コスト状況

項目		実績
収 入	使用料収入	135,000
	その他収入	0
	（うち工事費充当額）	(0)
	（減免した額）	(0)
	（使用料収入） ※指定管理者収入	(0)
	収入計	135,000
支 出	維持管理費	264,909
	光熱水費	0
	施設修繕料	0
	工事費	0
	指定管理料	0
	その他	264,909
	事業運営経費	0
支出計	264,909	
収 支	△129,909	

コストに占める収入の割合



市民一人当たりの税金の負担額



工事費等の影響を除いた場合

収入計	135,000
支出計	264,909
収 支	△129,909

※参考までに指定管理者の収入となった使用料収入を記載しています

※収支のマイナス分は税金等一般財源を充当

☑ 令和4年度のコスト ※令和5年3月31日現在 96,777人

	工事費等を含む		工事費等を除く	
施設全体のコスト	264,909 円		264,909 円	
市民一人当たりの税金の負担額	1 円		1 円	
利用1件（又は利用者）当たりのコスト	1件当たり	9,811 円	1件当たり	9,811 円
利用1件（又は利用者）当たりに使われた税金の額	1件当たり	4,811 円	1件当たり	4,811 円

産直たわわ

☑ 建物状況

施設類型	産業系施設	施設管理課	農政課
所在地	法連寺字茅針谷地 130—3	設置年	2001年（平成13年）
運営形態	直営	建物延床面積	458.31 m ²
貸室の有無	無（0室）	主な貸室	—
施設の概要	平屋建ての建物であり、農産物直売施設として活用しています。		

☑ 利用状況（過去3年比較）

項目	令和2年度	令和3年度	令和4年度／対前年度比	
利用延べ人数	109,275人	98,910人	99,143人	233人
利用件数	12件	12件	12件	0件
貸室稼働率	100.00%	100.00%	100.00%	0.00%

※指定管理の場合は、令和4年度実績より市民が実際に利用した数値を記載しています。

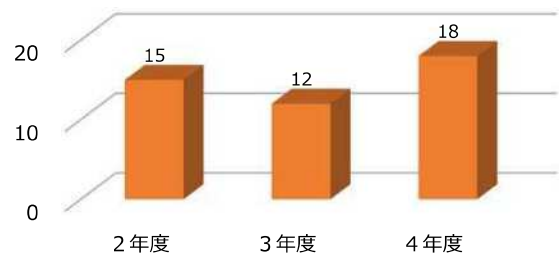
☑ コスト状況

項目		実績
収入	使用料収入	377,160
	その他収入	3,301,010
	（うち工事費充当額）	（0）
	（減免した額）	（2,800）
	（使用料収入） ※指定管理者収入	（0）
	収入計	3,678,170
支出	維持管理費	5,423,578
	光熱水費	2,962,389
	施設修繕料	1,742,587
	工事費	0
	指定管理料	0
	その他	718,602
	事業運営経費	0
	支出計	5,423,578
収支	△1,745,408	

コストに占める収入の割合



市民一人当たりの税金の負担額



工事費等の影響を除いた場合

収入計	3,678,170
支出計	5,423,578
収支	△1,745,408

※参考までに指定管理者の収入となった使用料収入を記載しています

※収支のマイナス分は税金等一般財源を充当

☑ 令和4年度のコスト ※令和5年3月31日現在 96,777人

	工事費等を含む		工事費等を除く	
施設全体のコスト	5,423,578 円		5,423,578 円	
市民一人当たりの税金の負担額	18 円		18 円	
利用1件（又は利用者）当たりのコスト	1件当たり	451,965 円	1件当たり	451,965 円
利用1件（又は利用者）当たりに使われた税金の額	1件当たり	145,451 円	1件当たり	145,451 円

めんたま畑

☑ 建物状況

施設類型	産業系施設	施設管理課	農政課
所在地	飛鳥字堂之後 83—3	設置年	2000年（平成12年）
運営形態	直営	建物延床面積	222.55 m ²
貸室の有無	無（0室）	主な貸室	—
施設の概要	平屋建ての建物であり、農産物直売施設として活用しています。		

☑ 利用状況（過去3年比較）

項目	令和2年度	令和3年度	令和4年度／対前年度比	
利用延べ人数	74,080人	70,479人	68,960人	△1,519人
利用件数	12件	12件	12件	0件
貸室稼働率	100.00%	100.00%	100.00%	0.00%

※指定管理の場合は、令和4年度実績より市民が実際に利用した数値を記載しています。

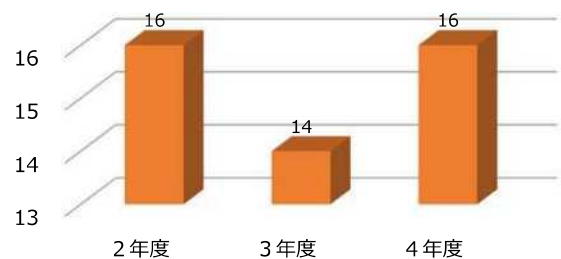
☑ コスト状況

項目		実績
収 入	使用料収入	0
	その他収入	1,624,671
	（うち工事費充当額）	(0)
	（減免した額）	(5,300)
	（使用料収入） ※指定管理者収入	(0)
	収入計	1,624,671
支 出	維持管理費	2,731,684
	光熱水費	1,498,871
	施設修繕料	828,300
	工事費	0
	指定管理料	0
	その他	404,513
	事業運営経費	439,344
	支出計	3,171,028
収 支	△1,546,357	

コストに占める収入の割合



市民一人当たりの税金の負担額



工事費等の影響を除いた場合

収入計	1,624,671
支出計	3,171,028
収 支	△1,546,357

※参考までに指定管理者の収入となった使用料収入を記載しています

※収支のマイナス分は税金等一般財源を充当

☑ 令和4年度のコスト ※令和5年3月31日現在 96,777人

	工事費等を含む		工事費等を除く	
施設全体のコスト	3,171,028 円		3,171,028 円	
市民一人当たりの税金の負担額	16 円		16 円	
利用1件（又は利用者）当たりのコスト	1件当たり	264,252 円	1件当たり	264,252 円
利用1件（又は利用者）当たりに使われた税金の額	1件当たり	128,863 円	1件当たり	128,863 円

悠々の杜（直売・食材供給施設）

☑ 建物状況

施設類型	産業系施設	施設管理課	農政課
所在地	山楯字南山 32-4	設置年	2005年（平成17年）
運営形態	指定管理	建物延床面積	205.36 m ²
貸室の有無	無（0室）	主な貸室	—
施設の概要	平屋建ての建物であり、温泉施設と一体の食堂と農産物直売所となっています。		

☑ 利用状況（過去3年比較）

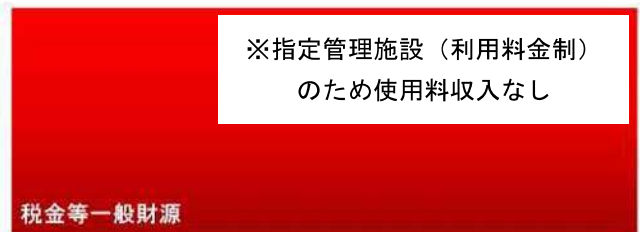
項目	令和2年度	令和3年度	令和4年度／対前年度比	
利用延べ人数	35,294人	39,157人	41,578人	2,421人
利用件数	12件	12件	12件	0件
貸室稼働率	100.00%	100.00%	100.00%	0.00%

※指定管理の場合は、令和4年度実績より市民が実際に利用した数値を記載しています。

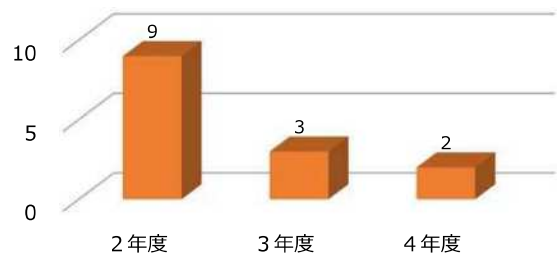
☑ コスト状況

項目		実績
収入	使用料収入	0
	その他収入	0
	（うち工事費充当額）	(0)
	（減免した額）	(0)
	（使用料収入） ※指定管理者収入	(1,100,875)
	収入計	0
支出	維持管理費	0
	光熱水費	0
	施設修繕料	0
	工事費	0
	指定管理料	0
	その他	0
	事業運営経費	233,280
	支出計	233,280
収支	△233,280	

コストに占める収入の割合



市民一人当たりの税金の負担額



工事費等の影響を除いた場合

収入計	0
支出計	233,280
収支	△233,280

※参考までに指定管理者の収入となった使用料収入を記載しています

※収支のマイナス分は税金等一般財源を充当

☑ 令和4年度のコスト ※令和5年3月31日現在 96,777人

	工事費等を含む		工事費等を除く	
施設全体のコスト	233,280円		233,280円	
市民一人当たりの税金の負担額	2円		2円	
利用1件（又は利用者）当たりのコスト	1件当たり	19,440円	1件当たり	19,440円
利用1件（又は利用者）当たりに使われた税金の額	1件当たり	19,440円	1件当たり	19,440円