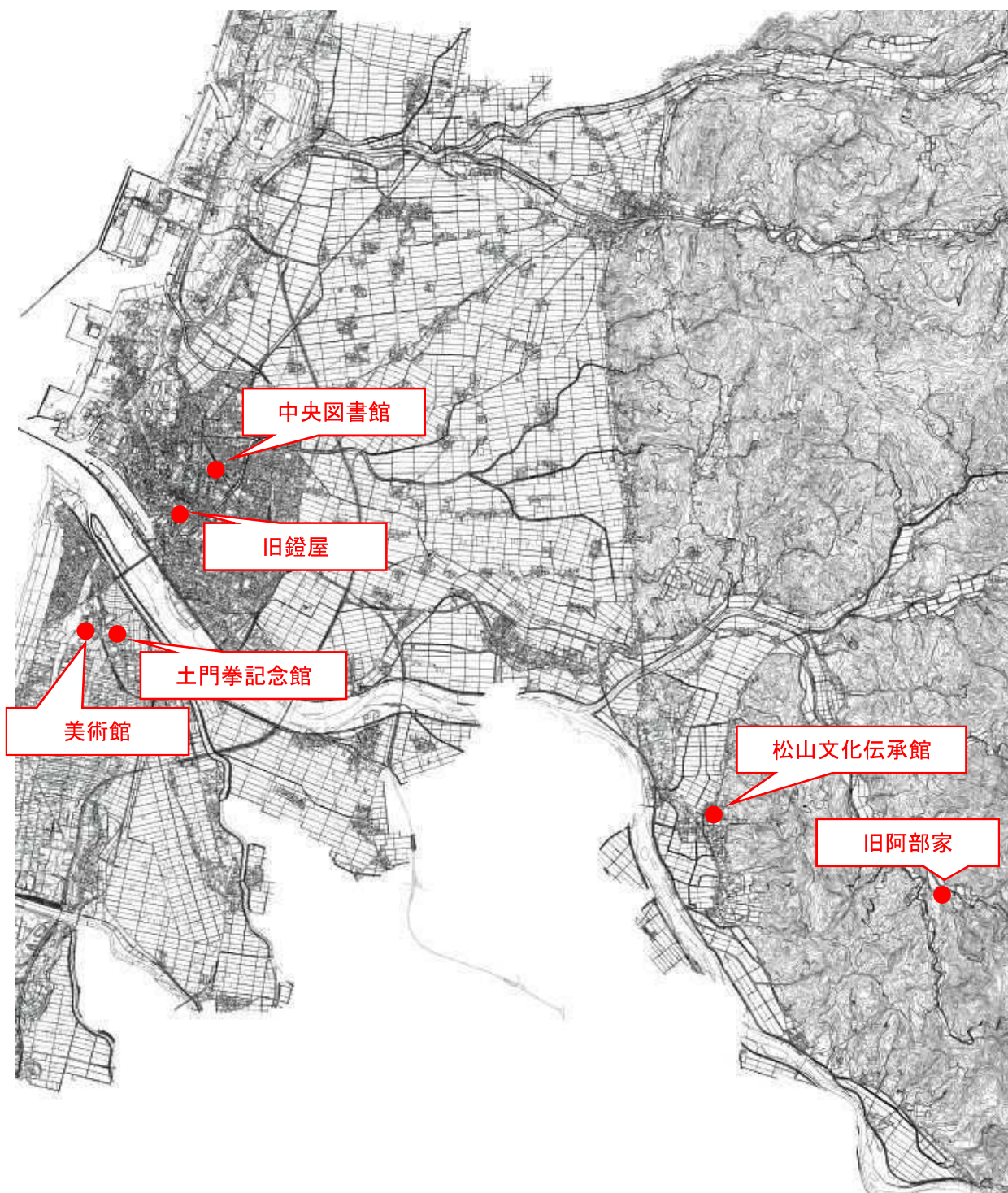


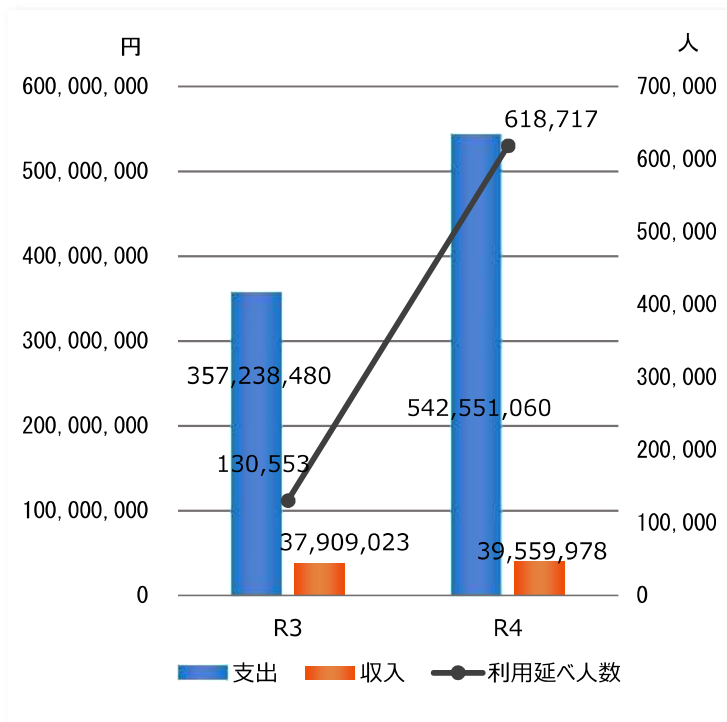
# 【文化施設】

主な文化施設位置図

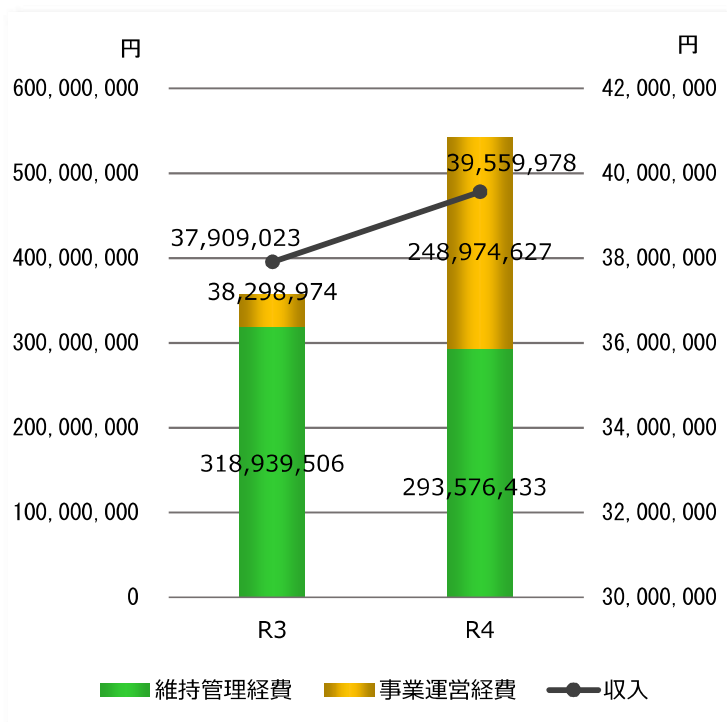


施設名	年度	利用 延べ人数	利用 延べ件数	稼働率	収入合計 (円)	支出(円)			収支 (円)
						維持管理経費	事業運営経費	支出合計	
旧白崎医院	R04	1,855 人	—	—	0	1,671,993	0	1,671,993	△ 1,671,993
	R03	1,525 人	—	—	0	1,928,015	0	1,928,015	△ 1,928,015
	対前年度	330 人	—	—	0	△ 256,022	0	△ 256,022	256,022
資料館	R04	4,490 人	—	—	642,585	6,607,843	12,386,745	18,994,588	△ 18,352,003
	R03	2,965 人	—	—	416,800	9,788,120	7,716,561	17,504,681	△ 17,087,881
	対前年度	1,525 人	—	—	225,785	△ 3,180,277	4,670,184	1,489,907	△ 1,264,122
旧鍛屋	R04	—	—	—	38,230,439	41,595,652	0	41,595,652	△ 3,365,213
	R03	—	—	—	36,701,621	50,183,720	0	50,183,720	△ 13,482,099
	対前年度	—	—	—	1,528,818	△ 8,588,068	0	△ 8,588,068	10,116,886
土門拳記念館	R04	19,091 人	—	—	0	57,861,000	3,853,035	61,714,035	△ 61,714,035
	R03	13,925 人	—	—	0	52,710,000	643,940	53,353,940	△ 53,353,940
	対前年度	5,166 人	—	—	0	5,151,000	3,209,095	8,360,095	△ 8,360,095
美術館	R04	35,392 人	—	—	0	109,970,570	0	109,970,570	△ 109,970,570
	R03	37,619 人	—	—	0	103,610,300	499,560	104,109,860	△ 104,109,860
	対前年度	△ 2,227 人	—	—	0	6,360,270	△ 499,560	5,860,710	△ 5,860,710
松山文化伝承館	R04	4,547 人	—	—	3,638	16,038,993	0	16,038,993	△ 16,035,355
	R03	3,341 人	—	—	0	16,030,000	0	16,030,000	△ 16,030,000
	対前年度	1,206 人	—	—	3,638	8,993	0	8,993	△ 5,355
阿部記念館	R04	16 人	—	—	7,229	845,985	0	845,985	△ 838,756
	R03	11 人	—	—	5,200	1,030,995	11,548	1,042,543	△ 1,037,343
	対前年度	5 人	—	—	2,029	△ 185,010	△ 11,548	△ 196,558	198,587
旧阿部家	R04	2,741 人	—	—	19,171	4,443,308	0	4,443,308	△ 4,424,137
	R03	2,501 人	—	—	8,389	5,132,376	248,620	5,380,996	△ 5,372,607
	対前年度	240 人	—	—	10,782	△ 689,068	△ 248,620	△ 937,688	948,470
中央図書館八幡分館	R04	18,051 人	—	—	0	2,106,772	6,142,549	8,249,321	△ 8,249,321
	R03	14,855 人	—	—	2,100	1,837,351	8,186,394	10,023,745	△ 10,021,645
	対前年度	3,196 人	—	—	△ 2,100	269,421	△ 2,043,845	△ 1,774,424	1,772,324
中央図書館松山分館	R04	—	—	—	0	0	1,026,960	1,026,960	△ 1,026,960
	R03	0 人	—	—	0	0	898,752	898,752	△ 898,752
	対前年度	—	—	—	0	0	128,208	128,208	△ 128,208
中央図書館ひらた図書センター	R04	48,599 人	—	—	0	2,806,155	9,443,820	12,249,975	△ 12,249,975
	R03	52,409 人	—	—	8,970	2,354,181	11,227,821	13,582,002	△ 13,573,032
	対前年度	△ 3,810 人	—	—	△ 8,970	451,974	△ 1,784,001	△ 1,332,027	1,323,057
光丘文庫	R04	1,005 人	—	—	14,240	0	2,103,581	2,103,581	△ 2,089,341
	R03	1,402 人	—	—	8,360	30,030	7,655,573	7,685,603	△ 7,677,243
	対前年度	△ 397 人	—	—	5,880	△ 30,030	△ 5,551,992	△ 5,582,022	5,587,902
中央図書館	R04	482,930 人	766 件	12.5%	642,676	49,628,162	214,017,937	263,646,099	△ 263,003,423
	R03	—	—	—	757,583	74,304,418	1,210,205	75,514,623	△ 74,757,040
	対前年度	482,930 件	766 件	12.5%	△ 114,907	△ 24,676,256	212,807,732	188,131,476	△ 188,246,383
文化施設合計	R04	618,717 人	766 人	—	39,559,978	293,576,433	248,974,627	542,551,060	△ 502,991,082
	R03	130,553 人	—	—	37,909,023	318,939,506	38,298,974	357,238,480	△ 319,329,457
	対前年度	488,164 人	—	—	1,650,955	△ 25,363,073	210,675,653	185,312,580	△ 183,661,625

文化施設（13 施設）は、令和 3 年度に比べ収入が 1,651 千円増加したものの、支出も 185,313 千円増加したため、収支は 183,662 千円悪化している。令和 3 年度に比べ収支が改善している施設は、旧白崎医院、旧鍛屋、阿部記念館、旧阿部家、中央図書館八幡分館、中央図書館ひらた図書センター、光丘文庫の 7 施設となっている。



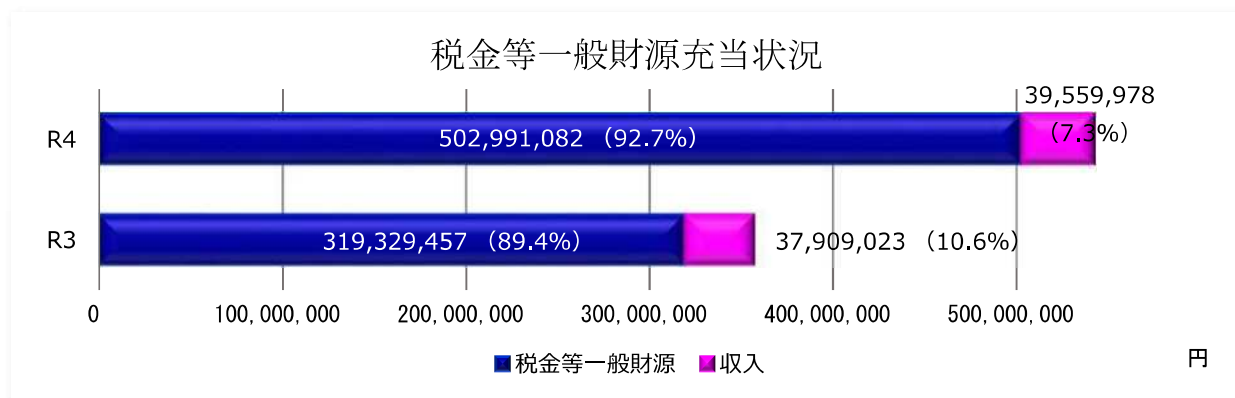
利用延べ人数は 488,164 人 (373.9%) 増加している。これは、令和 4 年度にミライニへ移転後、開設した中央図書館が 482,930 人増加したためである。



収入が増加した主な要因は、旧鑑屋における修復事業支援寄付金（ガバメントファンディング）が皆増したためである。

維持管理経費の減少は、中央図書館の委託料が減少したことが主な要因である。

事業運営経費の増加は、同じく中央図書館指定管理料が皆増したことが主な要因である。



税金等一般財源充当率は、令和 3 年度の 89.4%に対し、令和 3 年度は 92.7%となっている。充当額も 183,661,625 円増加している。

# 旧白崎医院

## ☑ 建物状況

施設類型	文化施設	施設管理課	文化政策課
所在地	南新町一丁目 6—13	設置年	1919 年（大正 8 年）
運営形態	直営	建物延床面積	197.65 ㎡
貸室の有無	無（0 室）	主な貸室	—
施設の概要	地上 2 階建ての建物であり、大正時代の木造洋風医院建築です。		

## ☑ 利用状況（過去 3 年比較）

項目	令和 2 年度	令和 3 年度	令和 4 年度 / 対前年度比	
利用延べ人数	1,200 人	1,525 人	1,855 人	330 人
利用件数	— 件	— 件	— 件	— 件
貸室稼働率	— %	— %	— %	— %

※指定管理の場合は、令和 4 年度実績より市民が実際に利用した数値を記載しています。

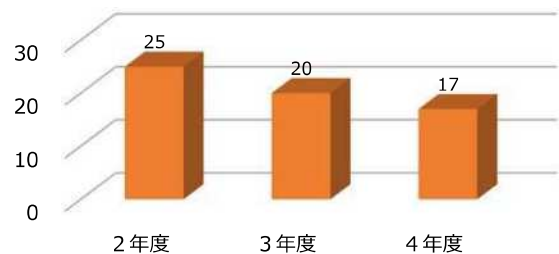
## ☑ コスト状況

項目		実績
収 入	使用料収入	0
	その他収入	0
	（うち工事費充当額）	(0)
	（減免した額）	(0)
	（使用料収入） ※指定管理者収入	(0)
	収入計	0
支 出	維持管理費	1,671,993
	光熱水費	84,080
	施設修繕料	0
	工事費	0
	指定管理料	0
	その他	1,587,913
	事業運営経費	0
支出計	1,671,993	
収 支	△1,671,993	

コストに占める収入の割合



市民一人当たりの税金の負担額



工事費等の影響を除いた場合

収入計	0
支出計	1,671,993
収 支	△1,671,993

※参考までに指定管理者の収入となった使用料収入を記載しています

※収支のマイナス分は税金等一般財源を充当

## ☑ 令和 4 年度のコスト ※令和 5 年 3 月 3 日現在 96,777 人

	工事費等を含む		工事費等を除く	
施設全体のコスト	1,671,993 円		1,671,993 円	
市民一人当たりの税金の負担額	17 円		17 円	
利用 1 件（又は利用者）当たりのコスト	1 人当たり	901 円	1 人当たり	901 円
利用 1 件（又は利用者）当たりに使われた税金の額	1 人当たり	901 円	1 人当たり	901 円

# 資料館

## ☑ 建物状況

施設類型	文化施設	施設管理課	文化政策課
所在地	一番町 8—16	設置年	1978 年（昭和 53 年）
運営形態	直営	建物延床面積	492.93 ㎡
貸室の有無	無（0 室）	主な貸室	—
施設の概要	地上 2 階建ての建物であり、考古・歴史・民俗などのさまざまな資料を収集保存、紹介しています。		

## ☑ 利用状況（過去 3 年比較）

項目	令和 2 年度	令和 3 年度	令和 4 年度 / 対前年度比	
利用延べ人数	3,493 人	2,965 人	4,490 人	1,525 人
利用件数	— 件	— 件	— 件	— 件
貸室稼働率	— %	— %	— %	— %

※指定管理の場合は、令和 4 年度実績より市民が実際に利用した数値を記載しています。

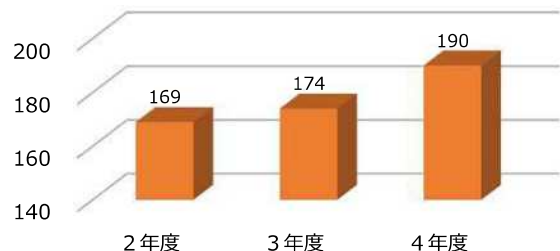
## ☑ コスト状況

項目		実績
収 入	使用料収入	590,900
	その他収入	51,685
	（うち工事費充当額）	(0)
	（減免した額）	(0)
	（使用料収入） ※指定管理者収入	(0)
	収入計	642,585
支 出	維持管理費	6,607,843
	光熱水費	927,655
	施設修繕料	229,900
	工事費	0
	指定管理料	0
	その他	5,450,288
	事業運営経費	12,386,745
支出計	18,994,588	
収 支	△18,352,003	

コストに占める収入の割合



市民一人当たりの税金の負担額



工事費等の影響を除いた場合

収入計	642,585
支出計	18,994,588
収 支	△18,352,003

※参考までに指定管理者の収入となった使用料収入を記載しています

※収支のマイナス分は税金等一般財源を充当

## ☑ 令和 4 年度のコスト ※令和 5 年 3 月 3 1 日現在 96,777 人

	工事費等を含む		工事費等を除く	
施設全体のコスト	18,994,588 円		18,994,588 円	
市民一人当たりの税金の負担額	190 円		190 円	
利用 1 件（又は利用者）当たりのコスト	1 人当たり	4,230 円	1 人当たり	4,230 円
利用 1 件（又は利用者）当たりに使われた税金の額	1 人当たり	4,087 円	1 人当たり	4,087 円

# 旧燈屋

## ☑ 建物状況

施設類型	文化施設	施設管理課	文化政策課
所在地	中町一丁目 14-20	設置年	1995 年（平成 7 年）
運営形態	直営	建物延床面積	579.81 m <sup>2</sup>
貸室の有無	無（0 室）	主な貸室	—
施設の概要	平屋建ての建物であり、石置杉皮葺屋根の典型的な町家造りとなっています。令和 2 年 10 月から工事により休館中です。		

## ☑ 利用状況（過去 3 年比較）

項目	令和 2 年度	令和 3 年度	令和 4 年度 / 対前年度比	
利用延べ人数	2,389 人	— 人	— 人	— 人
利用件数	— 件	— 件	— 件	— 件
貸室稼働率	— %	— %	— %	— %

※指定管理の場合は、令和 4 年度実績より市民が実際に利用した数値を記載しています。

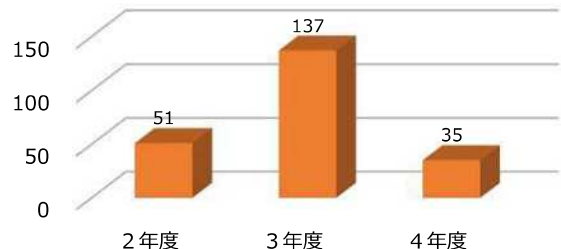
## ☑ コスト状況

項目		実績
収 入	使用料収入	73,439
	その他収入	38,157,000
	（うち工事費充当額）	(28,409,000)
	（減免した額）	(0)
	（使用料収入） ※指定管理者収入	(0)
	収入計	38,230,439
支 出	維持管理費	41,595,652
	光熱水費	97,402
	施設修繕料	0
	工事費	29,216,000
	指定管理料	0
	その他	12,282,250
	事業運営経費	0
支出計	41,595,652	
収 支	△3,365,213	

コストに占める収入の割合



市民一人当たりの税金の負担額



工事費等の影響を除いた場合

収入計	9,821,439
支出計	12,379,652
収 支	△2,558,213

※参考までに指定管理者の収入となった使用料収入を記載しています

※収支のマイナス分は税金等一般財源を充当

## ☑ 令和 4 年度のコスト ※令和 5 年 3 月 3 1 日現在 96,777 人

	工事費等を含む	工事費等を除く
施設全体のコスト	41,595,652 円	12,379,652 円
市民一人当たりの税金の負担額	35 円	26 円
利用 1 件（又は利用者）当たりのコスト	— 円	— 円
利用 1 件（又は利用者）当たりに使われた税金の額	— 円	— 円

# 土門拳記念館

## ☑ 建物状況

施設類型	文化施設	施設管理課	文化政策課
所在地	飯森山二丁目 13	設置年	1983 年（昭和 58 年）
運営形態	指定管理	建物延床面積	2,053.93 m <sup>2</sup>
貸室の有無	無（0 室）	主な貸室	—
施設の概要	平屋建ての建物であり、主に土門拳の写真を展示しています。		

## ☑ 利用状況（過去 3 年比較）

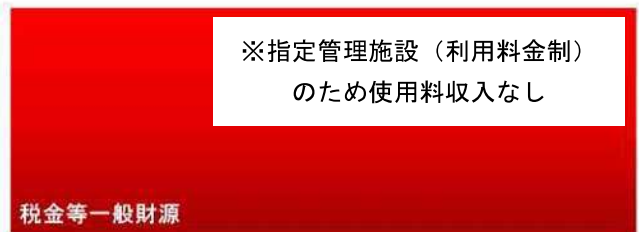
項目	令和 2 年度	令和 3 年度	令和 4 年度 / 対前年度比	
利用延べ人数	9,781 人	13,925 人	19,091 人	5,166 人
利用件数	— 件	— 件	— 件	— 件
貸室稼働率	— %	— %	— %	— %

※指定管理の場合は、令和 4 年度実績より市民が実際に利用した数値を記載しています。

## ☑ コスト状況

項目		実績
収 入	使用料収入	0
	その他収入	0
	（うち工事費充当額）	(0)
	（減免した額）	(0)
	（使用料収入） ※指定管理者収入	(12,610,965)
	収入計	0
支 出	維持管理費	57,861,000
	光熱水費	0
	施設修繕料	4,862,000
	工事費	0
	指定管理料	52,999,000
	その他	0
	事業運営経費	3,853,035
	支出計	61,714,035
収 支	△61,714,035	

### コストに占める収入の割合



### 市民一人当たりの税金の負担額



### 工事費等の影響を除いた場合

収入計	0
支出計	61,714,035
収 支	△61,714,035

※参考までに指定管理者の収入となった使用料収入を記載しています

※収支のマイナス分は税金等一般財源を充当

## ☑ 令和 4 年度のコスト ※令和 5 年 3 月 3 日現在 96,777 人

	工事費等を含む		工事費等を除く	
施設全体のコスト	61,714,035 円		61,714,035 円	
市民一人当たりの税金の負担額	638 円		638 円	
利用 1 件（又は利用者）当たりのコスト	1 人当たり	3,233 円	1 人当たり	3,233 円
利用 1 件（又は利用者）当たりに使われた税金の額	1 人当たり	3,233 円	1 人当たり	3,233 円



# 美術館

## ☑ 建物状況

施設類型	文化施設	施設管理課	文化政策課
所在地	飯森山三丁目 17—95	設置年	1997 年（平成 9 年）
運営形態	指定管理	建物延床面積	3,023.15 m <sup>2</sup>
貸室の有無	有（1 室）	主な貸室	市民ギャラリー
施設の概要	平屋建ての建物であり、特別展、収蔵品展の企画・運営を行っています。		

## ☑ 利用状況（過去 3 年比較）

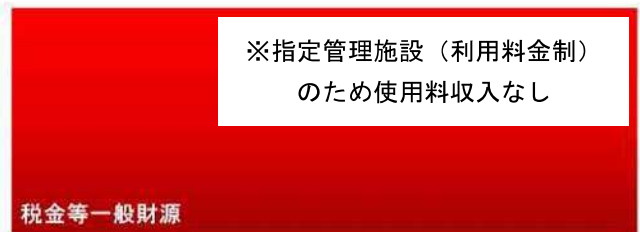
項目	令和 2 年度	令和 3 年度	令和 4 年度 / 対前年度比	
利用延べ人数	26,533 人	37,619 人	35,392 人	△2,227 人
利用件数	— 件	— 件	— 件	— 件
貸室稼働率	— %	— %	— %	— %

※指定管理の場合は、令和 4 年度実績より市民が実際に利用した数値を記載しています。

## ☑ コスト状況

項目		実績
収 入	使用料収入	0
	その他収入	0
	（うち工事費充当額）	(0)
	（減免した額）	(0)
	（使用料収入） ※指定管理者収入	(15,604,855)
	収入計	0
支 出	維持管理費	109,970,570
	光熱水費	0
	施設修繕料	1,098,570
	工事費	0
	指定管理料	108,872,000
	その他	0
	事業運営経費	0
	支出計	109,970,570
収 支	△109,970,570	

コストに占める収入の割合



市民一人当たりの税金の負担額



工事費等の影響を除いた場合

収入計	0
支出計	109,970,570
収 支	△109,970,570

※参考までに指定管理者の収入となった使用料収入を記載しています

※収支のマイナス分は税金等一般財源を充当

## ☑ 令和 4 年度のコスト ※令和 5 年 3 月 3 日現在 96,777 人

	工事費等を含む		工事費等を除く	
施設全体のコスト	109,970,570 円		109,970,570 円	
市民一人当たりの税金の負担額	1,136 円		1,136 円	
利用 1 件（又は利用者）当たりのコスト	1 人当たり	3,107 円	1 人当たり	3,107 円
利用 1 件（又は利用者）当たりに使われた税金の額	1 人当たり	3,107 円	1 人当たり	3,107 円

# 松山文化伝承館

## ☑ 建物状況

施設類型	文化施設	施設管理課	文化政策課
所在地	字新屋敷 37-2	設置年	1998年（平成10年）
運営形態	指定管理	建物延床面積	2,035.85 m <sup>2</sup>
貸室の有無	無（0室）	主な貸室	—
施設の概要	地上2階建ての建物であり、藩政時代の武具甲冑、歴代藩主の書画軸、郷土画家の作品などが収蔵されています。		

## ☑ 利用状況（過去3年比較）

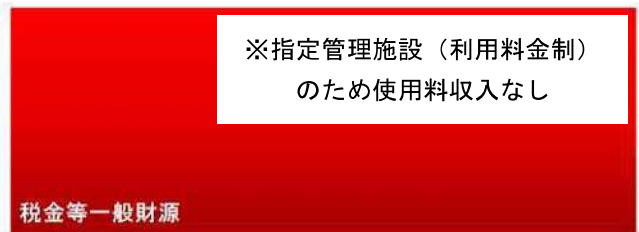
項目	令和2年度	令和3年度	令和4年度／対前年度比	
利用延べ人数	3,243人	3,341人	4,547人	1,206人
利用件数	—件	—件	—件	—件
貸室稼働率	—%	—%	—%	—%

※指定管理の場合は、令和4年度実績より市民が実際に利用した数値を記載しています。

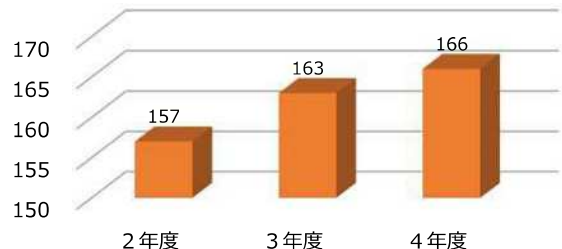
## ☑ コスト状況

項目		実績
収 入	使用料収入	0
	その他収入	3,638
	（うち工事費充当額）	(0)
	（減免した額）	(0)
	（使用料収入） ※指定管理者収入	(847,030)
	収入計	3,638
支 出	維持管理費	16,038,993
	光熱水費	4,588,471
	施設修繕料	118,540
	工事費	0
	指定管理料	0
	その他	11,331,982
	事業運営経費	0
支出計	16,038,993	
収支	△16,035,355	

コストに占める収入の割合



市民一人当たりの税金の負担額



工事費等の影響を除いた場合

収入計	3,638
支出計	16,038,993
収支	△16,035,355

※参考までに指定管理者の収入となった使用料収入を記載しています

※収支のマイナス分は税金等一般財源を充当

## ☑ 令和4年度のコスト ※令和5年3月31日現在 96,777人

	工事費等を含む		工事費等を除く	
施設全体のコスト	16,038,993 円		16,038,993 円	
市民一人当たりの税金の負担額	166 円		166 円	
利用1件（又は利用者）当たりのコスト	1人当たり	3,527 円	1人当たり	3,527 円
利用1件（又は利用者）当たりに使われた税金の額	1人当たり	3,527 円	1人当たり	3,527 円

# 阿部記念館

## ☑ 建物状況

施設類型	文化施設	施設管理課	文化政策課
所在地	山寺字宅地 179-1	設置年	不明
運営形態	直営	建物延床面積	218.00 m <sup>2</sup>
貸室の有無	無 (0室)	主な貸室	—
施設の概要	切妻造り・椽瓦ぶきの平屋建ての建物であり、阿部次郎の書、交友関係を表わす書簡等が展示されています。		

## ☑ 利用状況 (過去3年比較)

項目	令和2年度	令和3年度	令和4年度 / 対前年度比	
利用延べ人数	82人	11人	16人	5人
利用件数	—件	—件	—件	—件
貸室稼働率	—%	—%	—%	—%

※指定管理の場合は、令和4年度実績より市民が実際に利用した数値を記載しています。

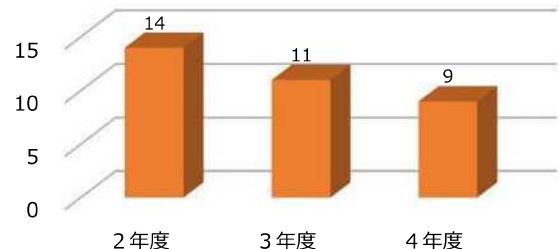
## ☑ コスト状況

項目		実績
収 入	使用料収入	4,229
	その他収入	3,000
	(うち工事費充当額)	(0)
	(減免した額)	(0)
	(使用料収入) ※指定管理者収入	(0)
	収入計	7,229
支 出	維持管理費	845,985
	光熱水費	43,627
	施設修繕料	77,220
	工事費	0
	指定管理料	0
	その他	725,138
	事業運営経費	0
支出計	845,985	
収 支	△838,756	

コストに占める収入の割合



市民一人当たりの税金の負担額



工事費等の影響を除いた場合

収入計	7,229
支出計	845,985
収 支	△838,756

※参考までに指定管理者の収入となった使用料収入を記載しています

※収支のマイナス分は税金等一般財源を充当

## ☑ 令和4年度のコスト ※令和5年3月31日現在 96,777人

	工事費等を含む		工事費等を除く	
施設全体のコスト		845,985 円		845,985 円
市民一人当たりの税金の負担額		9 円		9 円
利用1件 (又は利用者) 当たりのコスト	1人当たり	52,874 円	1人当たり	52,874 円
利用1件 (又は利用者) 当たりに使われた税金の額	1人当たり	52,422 円	1人当たり	52,422 円

# 旧阿部家

## ☑ 建物状況

施設類型	文化施設	施設管理課	文化政策課
所在地	山元字上千刈田 27	設置年	1690 年（令和 5 年）
運営形態	直営	建物延床面積	450.34 m <sup>2</sup>
貸室の有無	無（0 室）	主な貸室	—
施設の概要	平屋建てのかやぶきの古民家であり、市指定文化財です。		

## ☑ 利用状況（過去 3 年比較）

項目	令和 2 年度	令和 3 年度	令和 4 年度 / 対前年度比	
利用延べ人数	1,966 人	2,501 人	2,741 人	240 人
利用件数	— 件	— 件	— 件	— 件
貸室稼働率	— %	— %	— %	— %

※指定管理の場合は、令和 4 年度実績より市民が実際に利用した数値を記載しています。

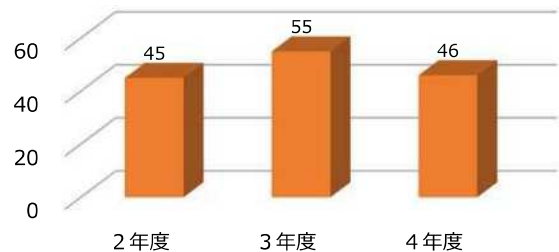
## ☑ コスト状況

項目		実績
収 入	使用料収入	3,600
	その他収入	15,571
	（うち工事費充当額）	(0)
	（減免した額）	(0)
	（使用料収入） ※指定管理者収入	(0)
	収入計	19,171
支 出	維持管理費	4,443,308
	光熱水費	286,003
	施設修繕料	0
	工事費	0
	指定管理料	0
	その他	4,157,305
	事業運営経費	0
	支出計	4,443,308
収 支	△4,424,137	

コストに占める収入の割合



市民一人当たりの税金の負担額



工事費等の影響を除いた場合

収入計	19,171
支出計	4,443,308
収 支	△4,424,137

※参考までに指定管理者の収入となった使用料収入を記載しています

※収支のマイナス分は税金等一般財源を充当

## ☑ 令和 4 年度のコスト ※令和 5 年 3 月 3 日現在 96,777 人

	工事費等を含む		工事費等を除く	
施設全体のコスト	4,443,308 円		4,443,308 円	
市民一人当たりの税金の負担額	46 円		46 円	
利用 1 件（又は利用者）当たりのコスト	1 人当たり	1,621 円	1 人当たり	1,621 円
利用 1 件（又は利用者）当たりに使われた税金の額	1 人当たり	1,614 円	1 人当たり	1,614 円

# 中央図書館八幡分館

## ☑ 建物状況

施設類型	文化施設	施設管理課	社会教育課
所在地	観音寺字寺ノ下 41	設置年	2009年（平成21年）
運営形態	指定管理	建物延床面積	（八幡タウンセンターに併設）
貸室の有無	無（0室）	主な貸室	なし
施設の概要	八幡総合支所と観音寺コミュニティセンターの間の1室を分館として使用しています。		

## ☑ 利用状況（過去3年比較）

項目	令和2年度	令和3年度	令和4年度／対前年度比	
利用延べ人数	11,892人	14,855人	18,051人	3,196人
利用件数	—件	—件	—件	—件
貸室稼働率	—%	—%	—%	—%

※指定管理の場合は、令和4年度実績より市民が実際に利用した数値を記載しています。

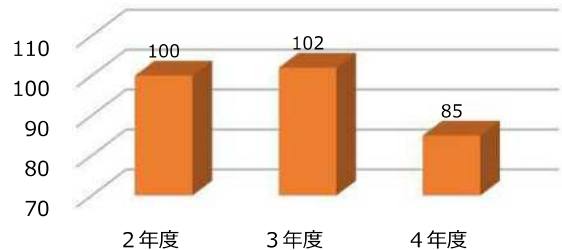
## ☑ コスト状況

項目		実績
収 入	使用料収入	0
	その他収入	0
	（うち工事費充当額）	(0)
	（減免した額）	(0)
	（使用料収入） ※指定管理者収入	(0)
	収入計	0
支 出	維持管理費	2,106,772
	光熱水費	539,575
	施設修繕料	0
	工事費	0
	指定管理料	0
	その他	1,567,197
	事業運営経費	6,142,549
	支出計	8,249,321
収 支	△8,249,321	

コストに占める収入の割合



市民一人当たりの税金の負担額



工事費等の影響を除いた場合

収入計	0
支出計	8,249,321
収 支	△8,249,321

※参考までに指定管理者の収入となった使用料収入を記載しています

※収支のマイナス分は税金等一般財源を充当

## ☑ 令和4年度のコスト ※令和5年3月31日現在 96,777人

	工事費等を含む		工事費等を除く	
施設全体のコスト	8,249,321円		8,249,321円	
市民一人当たりの税金の負担額	85円		85円	
利用1件（又は利用者）当たりのコスト	1人当たり	457円	1人当たり	457円
利用1件（又は利用者）当たりに使われた税金の額	1人当たり	457円	1人当たり	457円

# 中央図書館松山分館

## ☑ 建物状況

施設類型	文化施設	施設管理課	社会教育課
所在地	字山田 20-1	設置年	1988年（昭和 63 年）
運営形態	指定管理	建物延床面積	（松嶺コミュニティセンターに併設）
貸室の有無	無（0 室）	主な貸室	なし
施設の概要	松嶺コミュニティセンター内の入り口近くの 1 室を分館として使用しています。		

## ☑ 利用状況（過去 3 年比較）

項目	令和 2 年度	令和 3 年度	令和 4 年度 / 対前年度比	
利用延べ人数	0 人	0 人	0 人	0 人
利用件数	— 件	— 件	— 件	— 件
貸室稼働率	— %	— %	— %	— %

※指定管理の場合は、令和 4 年度実績より市民が実際に利用した数値を記載しています。

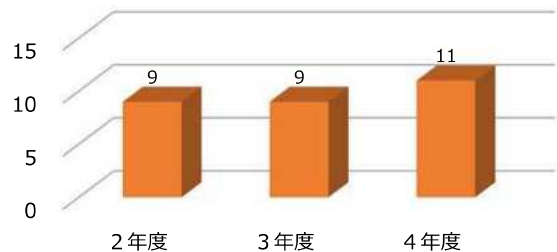
## ☑ コスト状況

項目		実績
収 入	使用料収入	0
	その他収入	0
	（うち工事費充当額）	(0)
	（減免した額）	(0)
	（使用料収入） ※指定管理者収入	(0)
	収入計	0
支 出	維持管理費	0
	光熱水費	0
	施設修繕料	0
	工事費	0
	指定管理料	0
	その他	0
	事業運営経費	1,026,960
	支出計	1,026,960
収 支	△1,026,960	

コストに占める収入の割合



市民一人当たりの税金の負担額



工事費等の影響を除いた場合

収入計	0
支出計	1,026,960
収 支	△1,026,960

※参考までに指定管理者の収入となった使用料収入を記載しています

※収支のマイナス分は税金等一般財源を充当

## ☑ 令和 4 年度のコスト ※令和 5 年 3 月 3 日現在 96,777 人

	工事費等を含む	工事費等を除く
施設全体のコスト	1,026,960 円	1,026,960 円
市民一人当たりの税金の負担額	11 円	11 円
利用 1 件（又は利用者）当たりのコスト	— 円	— 円
利用 1 件（又は利用者）当たりに使われた税金の額	— 円	— 円

# 中央図書館ひらた図書センター

## ☑ 建物状況

施設類型	文化施設	施設管理課	社会教育課
所在地	飛鳥字契約場 35	設置年	2002 年（平成 14 年）
運営形態	指定管理	建物延床面積	（ひらたタウンセンターに併設）
貸室の有無	無（0 室）	主な貸室	なし
施設の概要	施設西端に位置し、1 階部分に書架を配して貸出図書を展示。2 階部分は学習室として中高生の利用が多い。		

## ☑ 利用状況（過去 3 年比較）

項目	令和 2 年度	令和 3 年度	令和 4 年度 / 対前年度比	
利用延べ人数	39,394 人	52,409 人	48,599 人	△3,810 人
利用件数	— 件	— 件	— 件	— 件
貸室稼働率	— %	— %	— %	— %

※指定管理の場合は、令和 4 年度実績より市民が実際に利用した数値を記載しています。

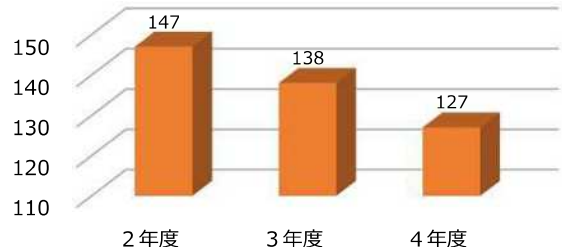
## ☑ コスト状況

項目		実績
収 入	使用料収入	0
	その他収入	0
	（うち工事費充当額）	(0)
	（減免した額）	(0)
	（使用料収入） ※指定管理者収入	(0)
	収入計	0
支 出	維持管理費	2,806,155
	光熱水費	728,865
	施設修繕料	129,250
	工事費	0
	指定管理料	40,490
	その他	1,907,550
	事業運営経費	9,443,820
支出計	12,249,975	
収 支	△12,249,975	

コストに占める収入の割合



市民一人当たりの税金の負担額



工事費等の影響を除いた場合

収入計	0
支出計	12,249,975
収 支	△12,249,975

※参考までに指定管理者の収入となった使用料収入を記載しています

※収支のマイナス分は税金等一般財源を充当

## ☑ 令和 4 年度のコスト ※令和 5 年 3 月 3 1 日現在 96,777 人

	工事費等を含む		工事費等を除く	
施設全体のコスト	12,249,975 円		12,249,975 円	
市民一人当たりの税金の負担額	127 円		127 円	
利用 1 件（又は利用者）当たりのコスト	1 人当たり	252 円	1 人当たり	252 円
利用 1 件（又は利用者）当たりに使われた税金の額	1 人当たり	252 円	1 人当たり	252 円

# 光丘文庫

## ☑ 建物状況

施設類型	文化施設	施設管理課	文化政策課
所在地	中町一丁目 4-10	設置年	2017 年（平成 29 年）
運営形態	直営	建物延床面積	（中町庁舎に併設）
貸室の有無	無（0 室）	主な貸室	—
施設の概要	中町庁舎内にあり、和漢書をはじめ、古文書、昭和 50 年までの新聞や雑誌等が蔵書されています。		

## ☑ 利用状況（過去 3 年比較）

項目	令和 2 年度	令和 3 年度	令和 4 年度 / 対前年度比	
利用延べ人数	1,150 人	1,402 人	1,005 人	△397 人
利用件数	— 件	— 件	— 件	— 件
貸室稼働率	— %	— %	— %	— %

※指定管理の場合は、令和 4 年度実績より市民が実際に利用した数値を記載しています。

## ☑ コスト状況

項目		実績
収 入	使用料収入	0
	その他収入	14,240
	（うち工事費充当額）	(0)
	（減免した額）	(0)
	（使用料収入） ※指定管理者収入	(0)
	収入計	0
支 出	維持管理費	0
	光熱水費	0
	施設修繕料	0
	工事費	0
	指定管理料	0
	その他	0
	事業運営経費	2,103,581
支出計	2,103,581	
収 支	△2,089,341	

コストに占める収入の割合



市民一人当たりの税金の負担額



工事費等の影響を除いた場合

収入計	14,240
支出計	2,103,581
収 支	△2,089,341

※参考までに指定管理者の収入となった使用料収入を記載しています

※収支のマイナス分は税金等一般財源を充当

## ☑ 令和 4 年度のコスト ※令和 5 年 3 月 31 日現在 96,777 人

	工事費等を含む		工事費等を除く	
施設全体のコスト	2,103,581 円		2,103,581 円	
市民一人当たりの税金の負担額	22 円		22 円	
利用 1 件（又は利用者）当たりのコスト	1 人当たり	2,093 円	1 人当たり	2,093 円
利用 1 件（又は利用者）当たりに使われた税金の額	1 人当たり	2,079 円	1 人当たり	2,079 円



# 中央図書館

## ☑ 建物状況

施設類型	文化施設	施設管理課	社会教育課
所在地	幸町一丁目 10-1	設置年	2020年（令和2年）
運営形態	指定管理	建物延床面積	3,438.65 m <sup>2</sup>
貸室の有無	有（8室）	主な貸室	研修室、広場
施設の概要	地上3階建ての複合施設で、民間施設とも連結しています。令和4年度に酒田市総合文化センター内から移転し、開館しました。		

## ☑ 利用状況（過去3年比較）

項目	令和2年度	令和3年度	令和4年度／対前年度比	
利用延べ人数	—人	—人	482,930人	—人
利用件数	—件	—件	766件	—件
貸室稼働率	—%	—%	12.46%	—%

※指定管理の場合は、令和4年度実績より市民が実際に利用した数値を記載しています。

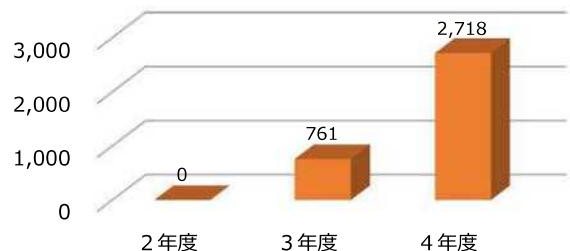
## ☑ コスト状況

項目		実績
収 入	使用料収入	483,780
	その他収入	158,896
	（うち工事費充当額）	(0)
	（減免した額）	(473,440)
	（使用料収入） ※指定管理者収入	(658,757)
	収入計	642,676
支 出	維持管理費	49,628,162
	光熱水費	17,395,032
	施設修繕料	197,230
	工事費	0
	指定管理料	20,692,177
	その他	11,343,723
	事業運営経費	214,017,937
支出計	263,646,099	
収支	△263,003,423	

コストに占める収入の割合



市民一人当たりの税金の負担額



工事費等の影響を除いた場合

収入計	642,676
支出計	263,646,099
収支	△263,003,423

※参考までに指定管理者の収入となった使用料収入を記載しています

※収支のマイナス分は税金等一般財源を充当

## ☑ 令和4年度のコスト ※令和5年3月31日現在 96,777人

	工事費等を含む	工事費等を除く
施設全体のコスト	263,646,099 円	263,646,099 円
市民一人当たりの税金の負担額	2,718 円	2,718 円
利用1件（又は利用者）当たりのコスト	1人当たり 546 円	1人当たり 546 円
利用1件（又は利用者）当たりに使われた税金の額	1人当たり 545 円	1人当たり 545 円