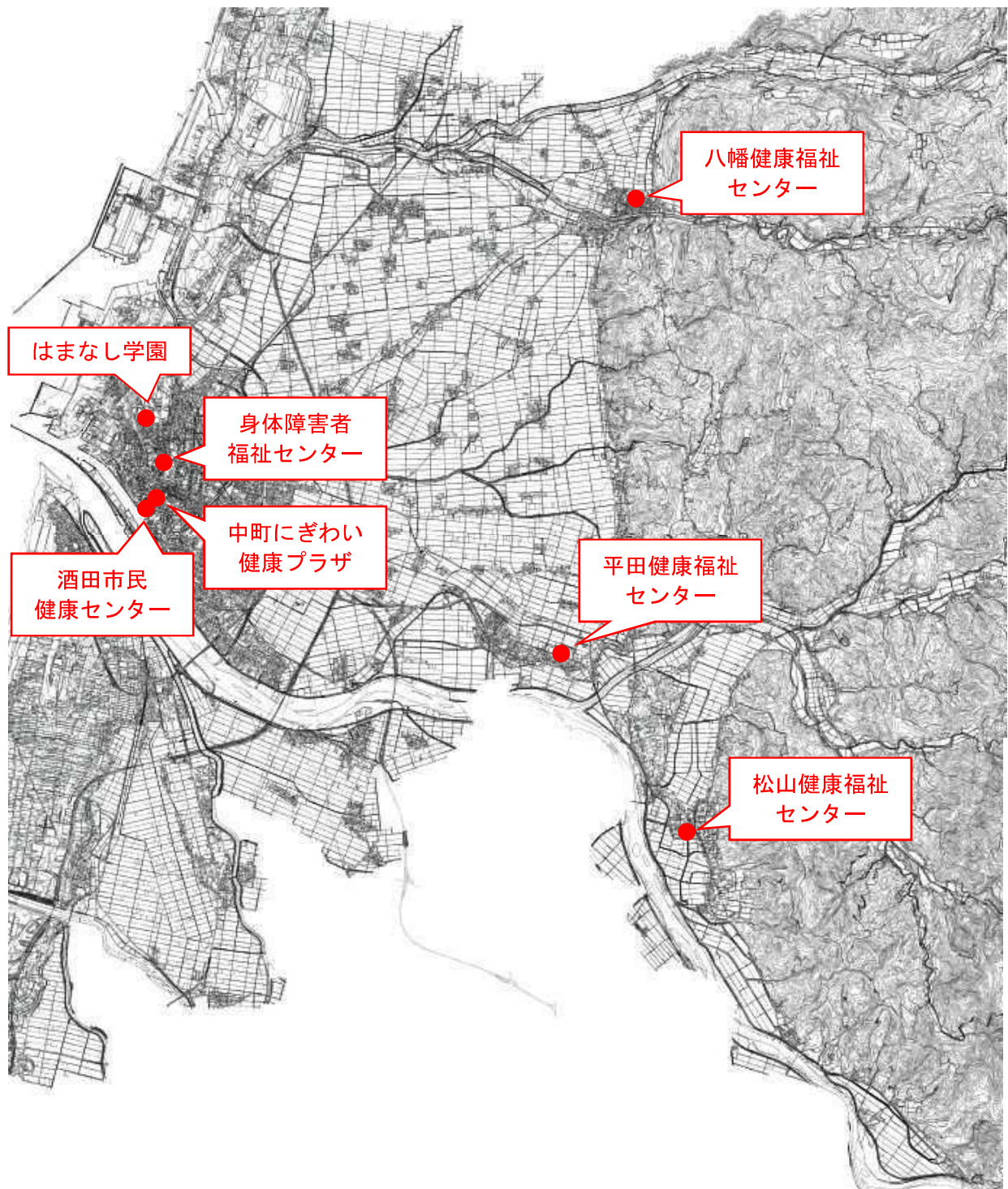


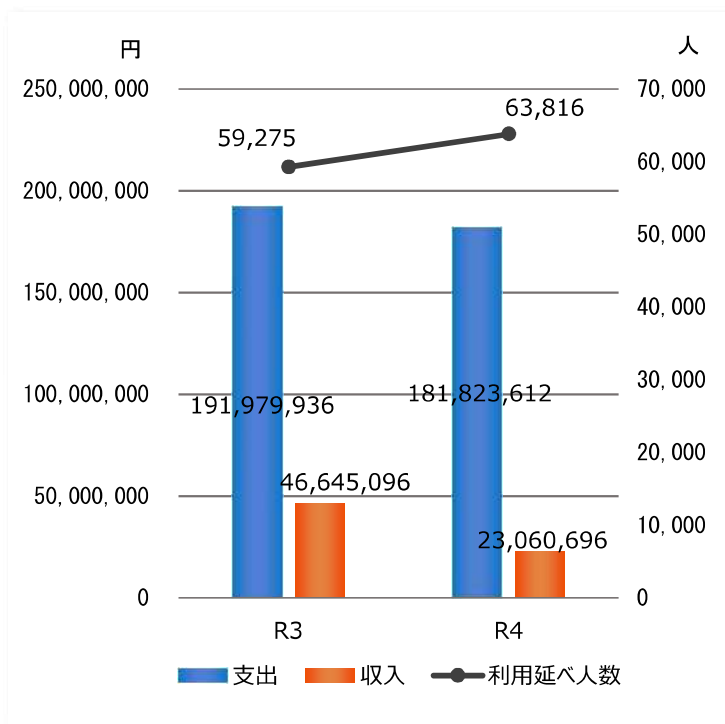
【保健福祉施設】

保健福祉施設位置図

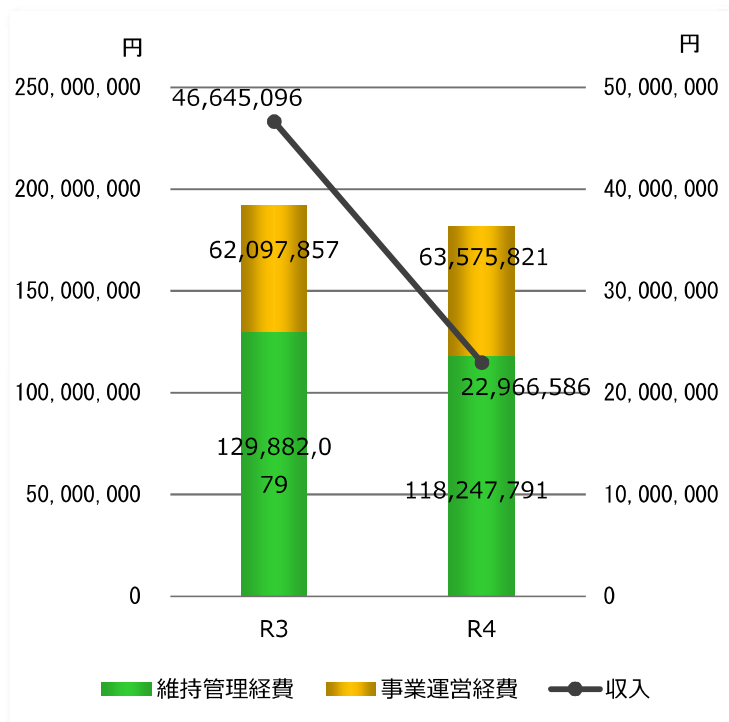


施設名	年度	利用延べ人数	利用延べ件数	稼働率	収入合計(円)	支出(円)			収支(円)
						維持管理経費	事業運営経費	支出合計	
酒田市民健康センター	R04	3,203 人	3,701 件	42.3%	1,343,411	22,755,059	5,199,474	27,954,533	△ 26,611,122
	R03	4,897 人	4,788 件	55.0%	1,153,679	15,063,366	5,214,636	20,278,002	△ 19,124,323
	対前年度	△ 1,694 人	△ 1,087 件	△ 12.7%	189,732	7,691,693	△ 15,162	7,676,531	△ 7,486,799
身体障害者福祉センター	R04	4,598 人	388 件	17.6%	1,500	5,050,535	0	5,050,535	△ 5,049,035
	R03	3,308 人	363 件	17.6%	1,500	5,362,943	0	5,362,943	△ 5,361,443
	対前年度	1,290 人	25 件	0.0%	0	△ 312,408	0	△ 312,408	312,408
はまなし学園	R04	30 人	—	—	10,716,417	5,672,533	58,376,347	64,048,880	△ 53,332,463
	R03	30 人	—	—	8,986,408	5,020,399	56,883,221	61,903,620	△ 52,917,212
	対前年度	0 人	—	—	1,730,009	652,134	1,493,126	2,145,260	△ 415,251
八幡保健センター	R04	—	—	—	214,800	162,162	0	162,162	52,638
	R03	—	—	—	214,800	152,377	0	152,377	62,423
	対前年度	—	—	—	0	9,785	0	9,785	△ 9,785
松山健康福祉センター	R04	1,078 人	—	—	2,898,257	10,372,790	0	10,372,790	△ 7,474,533
	R03	922 人	—	—	2,532,775	8,460,371	0	8,460,371	△ 5,927,596
	対前年度	156 人	—	—	365,482	1,912,419	0	1,912,419	△ 1,546,937
平田健康福祉センター	R04	21,464 人	2,608 件	11.2%	1,828,278	21,616,188	0	21,616,188	△ 19,787,910
	R03	17,858 人	1,855 件	8.9%	28,359,045	44,744,701	0	44,744,701	△ 16,385,656
	対前年度	3,606 人	753 件	2.3%	△ 26,530,767	△ 23,128,513	0	△ 23,128,513	△ 3,402,254
中町にぎわい健康プラザ	R04	33,443 人	1,269 件	15.6%	6,058,033	52,618,524	0	52,618,524	△ 46,560,491
	R03	32,260 人	993 件	13.6%	5,396,889	51,077,922	0	51,077,922	△ 45,681,033
	対前年度	1,183 人	276 件	2.0%	661,144	1,540,602	0	1,540,602	△ 879,458
保健福祉施設合計	R04	63,816 人	7,966 件	—	23,060,696	118,247,791	63,575,821	181,823,612	△ 158,762,916
	R03	59,275 人	7,999 件	—	46,645,096	129,882,079	62,097,857	191,979,936	△ 145,334,840
	対前年度	4,541 人	△ 33 件	—	△ 23,584,400	△ 11,634,288	1,477,964	△ 10,156,324	△ 13,428,076

保健福祉施設（7施設）は、令和3年度に比べ収入が23,584千円減少し、支出も10,156千円減少したため、収支は13,428千円悪化している。令和3年度に比べ収支が改善している施設は、身体障害者福祉センターのみとなっている。



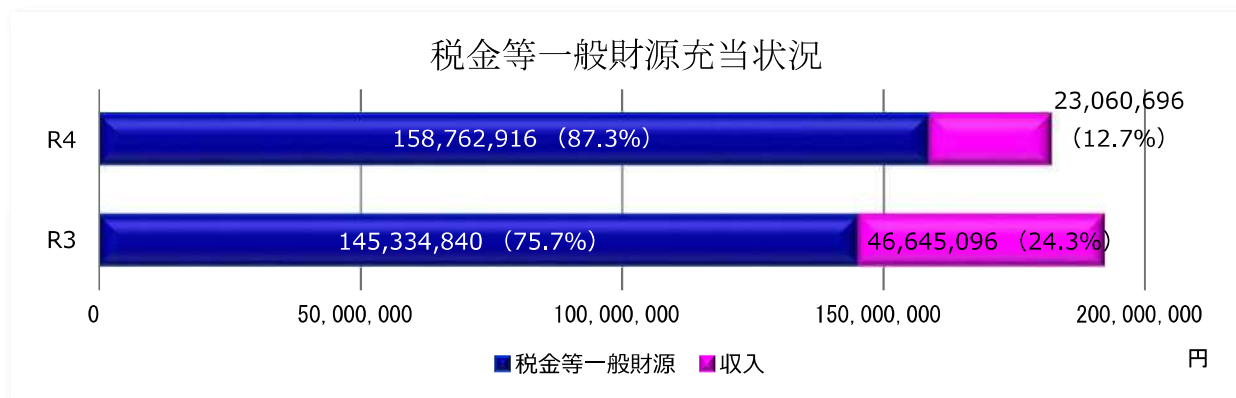
利用延べ人数は4,541人（7.7%）増加している。その大半は、令和3年度より新型コロナウイルスワクチンの集団接種会場となった平田農村環境改善センターの代替施設として、近隣の平田健康福祉センターの利用延べ人数が3,606人（20.2%）増加したことによるものである。



収入が減少した主な要因は、平田健康福祉センターの改修工事に伴うその他収入が皆減したためである。

維持管理経費の減少は、同じく平田健康福祉センターの工事請負費が皆減したことが主な要因となっている。

事業運営経費の増加は、はまなし学園の物価高騰による賄材料費等が増加したことによるものである。



税金等一般財源充当率は、令和3年度の75.7%に対し、令和4年度は87.3%となっている。充当額も13,428,076円増加している。

酒田市民健康センター

☑ 建物状況

施設類型	保健福祉施設	施設管理課	健康課
所在地	船場町二丁目 1—30	設置年	1986 年（昭和 61 年）
運営形態	直営	建物延床面積	4,603.82 m ²
貸室の有無	有（12 室）	主な貸室	大研修室兼運動指導室、栄養指導室、集団検診ホールほか
施設の概要	地上 4 階建ての建物であり、各種健診会場等として利用しています。地上 2 階建ての別館には休日診療所等があります。		

☑ 利用状況（過去 3 年比較）

項目	令和 2 年度	令和 3 年度	令和 4 年度 / 対前年度比	
利用延べ人数	4,626 人	4,897 人	3,203 人	△1,694 人
利用件数	4,626 件	4,788 件	3,701 件	△1,087 件
貸室稼働率	52.90 %	55.00 %	42.31 %	△12.69 %

※指定管理の場合は、令和 4 年度実績より市民が実際に利用した数値を記載しています。

☑ コスト状況

項目		実績
収 入	使用料収入	312,010
	その他収入	1,031,401
	（うち工事費充当額）	(0)
	（減免した額）	(1,075,010)
	（使用料収入） ※指定管理者収入	(0)
	収入計	1,343,411
支 出	維持管理費	22,755,059
	光熱水費	4,984,024
	施設修繕料	7,268,420
	工事費	0
	指定管理料	0
	その他	10,502,615
	事業運営経費	5,199,474
	支出計	27,954,533
収 支	△26,611,122	

コストに占める収入の割合



市民一人当たりの税金の負担額



工事費等の影響を除いた場合

収入計	1,343,411
支出計	27,954,533
収 支	△26,611,122

※参考までに指定管理者の収入となった使用料収入を記載しています

※収支のマイナス分は税金等一般財源を充当

☑ 令和 4 年度のコスト ※令和 5 年 3 月 31 日現在 96,777 人

	工事費等を含む		工事費等を除く	
施設全体のコスト	27,954,533 円		27,954,533 円	
市民一人当たりの税金の負担額	275 円		275 円	
利用 1 件（又は利用者）当たりのコスト	1 件当たり	7,553 円	1 件当たり	7,553 円
利用 1 件（又は利用者）当たりに使われた税金の額	1 件当たり	7,190 円	1 件当たり	7,190 円

身体障害者福祉センター

☑ 建物状況

施設類型	保健福祉施設	施設管理課	福祉企画課
所在地	北今町 3—8	設置年	1983 年（昭和 58 年）
運営形態	指定管理	建物延床面積	442.30 m ²
貸室の有無	有（2 室）	主な貸室	大集会室、相談室
施設の概要	鉄骨造平屋建であり、身体障がい者の福祉の増進を図ることを目的とした施設です。		

☑ 利用状況（過去 3 年比較）

項目	令和 2 年度	令和 3 年度	令和 4 年度 / 対前年度比	
利用延べ人数	3,336 人	3,308 人	4,598 人	1,290 人
利用件数	363 件	363 件	388 件	25 件
貸室稼働率	17.50 %	17.60 %	17.64 %	0.04 %

※指定管理の場合は、令和 4 年度実績より市民が実際に利用した数値を記載しています。

☑ コスト状況

項目		実績
収 入	使用料収入	0
	その他収入	1,500
	（うち工事費充当額）	(0)
	（減免した額）	(0)
	（使用料収入） ※指定管理者収入	(0)
	収入計	1,500
支 出	維持管理費	5,050,535
	光熱水費	0
	施設修繕料	151,800
	工事費	0
	指定管理料	0
	その他	4,898,735
	事業運営経費	0
	支出計	5,050,535
収 支	△5,049,035	

コストに占める収入の割合



市民一人当たりの税金の負担額



工事費等の影響を除いた場合

収入計	1,500
支出計	5,050,535
収 支	△5,049,035

※参考までに指定管理者の収入となった使用料収入を記載しています

※収支のマイナス分は税金等一般財源を充当

☑ 令和 4 年度のコスト ※令和 5 年 3 月 3 日現在 96,777 人

	工事費等を含む		工事費等を除く	
施設全体のコスト	5,050,535 円		5,050,535 円	
市民一人当たりの税金の負担額	52 円		52 円	
利用 1 件（又は利用者）当たりのコスト	1 件当たり	13,017 円	1 件当たり	13,017 円
利用 1 件（又は利用者）当たりに使われた税金の額	1 件当たり	13,013 円	1 件当たり	13,013 円

はまなし学園

☑ 建物状況

施設類型	保健福祉施設	施設管理課	こども未来課
所在地	住吉町 10-24	設置年	2002 年（平成 14 年）
運営形態	直営	建物延床面積	710.31 m ²
貸室の有無	無（一室）	主な貸室	—
施設の概要	平屋建ての建物であり、児童福祉法第 43 条に規定される児童発達支援センターとして機能しており、障がい児の福祉向上を図ることを目的としています。		

☑ 利用状況（過去 3 年比較）

項目	令和 2 年度	令和 3 年度	令和 4 年度 / 対前年度比		
利用延べ人数	29 人	30 人	30 人	0 人	※園児数
利用件数	— 件	— 件	— 件	— 件	
貸室稼働率	— %	— %	— %	— %	

※指定管理の場合は、令和 4 年度実績より市民が実際に利用した数値を記載しています。

☑ コスト状況

項目		実績
収 入	使用料収入	0
	その他収入	10,716,417
	（うち工事費充当額）	(0)
	（減免した額）	(0)
	（使用料収入） ※指定管理者収入	(0)
	収入計	10,716,417
支 出	維持管理費	5,672,533
	光熱水費	2,777,506
	施設修繕料	0
	工事費	0
	指定管理料	0
	その他	2,895,027
	事業運営経費	58,376,347
支出計	64,048,880	
収 支	△53,332,463	

コストに占める収入の割合



市民一人当たりの税金の負担額



工事費等の影響を除いた場合

収入計	10,716,417
支出計	64,048,880
収 支	△53,332,463

※参考までに指定管理者の収入となった使用料収入を記載しています

※収支のマイナス分は税金等一般財源を充当

☑ 令和 4 年度のコスト ※令和 5 年 3 月 31 日現在 96,777 人

	工事費等を含む		工事費等を除く	
施設全体のコスト		64,048,880 円		64,048,880 円
市民一人当たりの税金の負担額		551 円		551 円
利用 1 件（又は利用者）当たりのコスト	1 人当たり	2,134,963 円	1 人当たり	2,134,963 円
利用 1 件（又は利用者）当たりに使われた税金の額	1 人当たり	1,777,749 円	1 人当たり	1,777,749 円

八幡保健センター

☑ 建物状況

施設類型	保健福祉施設	施設管理課	健康課
所在地	観音寺字寺ノ下 40	設置年	1980 年（昭和 55 年）
運営形態	直営	建物延床面積	512.67 ㎡
貸室の有無	無（0 室）	主な貸室	—
施設の概要	地上 2 階建ての建物であり、1 階は学童保育所として利用しています。		

☑ 利用状況（過去 3 年比較）

項目	令和 2 年度	令和 3 年度	令和 4 年度 / 対前年度比	
利用延べ人数	— 人	— 人	— 人	— 人
利用件数	— 件	— 件	— 件	— 件
貸室稼働率	— %	— %	— %	— %

※指定管理の場合は、令和 4 年度実績より市民が実際に利用した数値を記載しています。

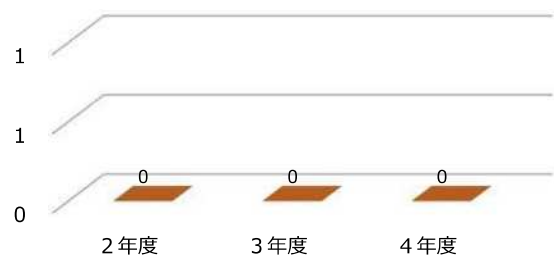
☑ コスト状況

項目		実績
収 入	使用料収入	0
	その他収入	214,800
	（うち工事費充当額）	(0)
	（減免した額）	(0)
	（使用料収入） ※指定管理者収入	(0)
	収入計	214,800
支 出	維持管理費	162,162
	光熱水費	162,162
	施設修繕料	0
	工事費	0
	指定管理料	0
	その他	0
	事業運営経費	0
	支出計	162,162
収 支	52,638	

コストに占める収入の割合



市民一人当たりの税金の負担額



工事費等の影響を除いた場合

収入計	214,800
支出計	162,162
収 支	52,638

※参考までに指定管理者の収入となった使用料収入を記載しています

※収支のマイナス分は税金等一般財源を充当

☑ 令和 4 年度のコスト ※令和 5 年 3 月 3 日現在 96,777 人

	工事費等を含む	工事費等を除く
施設全体のコスト	162,162 円	162,162 円
市民一人当たりの税金の負担額	— 円	— 円
利用 1 件（又は利用者）当たりのコスト	— 円	— 円
利用 1 件（又は利用者）当たりに使われた税金の額	— 円	— 円

松山健康福祉センター

☑ 建物状況

施設類型	保健福祉施設	施設管理課	健康課
所在地	字西田 6	設置年	1994 年（平成 6 年）
運営形態	直営	建物延床面積	1,174.88 m ²
貸室の有無	無（0 室）	主な貸室	—
施設の概要	平屋建ての建物であり、松山診療所・松山デイサービスセンター・学童保育所として利用しています。		

☑ 利用状況（過去 3 年比較）

項目	令和 2 年度	令和 3 年度	令和 4 年度 / 対前年度比	
利用延べ人数	811 人	922 人	1,078 人	156 人
利用件数	— 件	— 件	— 件	— 件
貸室稼働率	— %	— %	— %	— %

※指定管理の場合は、令和 4 年度実績より市民が実際に利用した数値を記載しています。

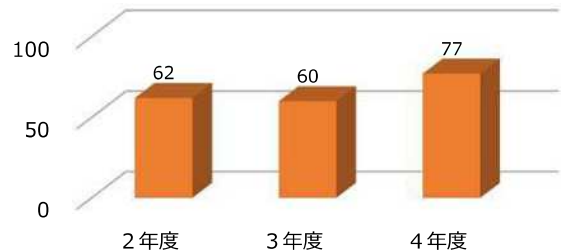
☑ コスト状況

項目		実績
収 入	使用料収入	0
	その他収入	2,898,257
	（うち工事費充当額）	(0)
	（減免した額）	(0)
	（使用料収入） ※指定管理者収入	(0)
	収入計	2,898,257
支 出	維持管理費	10,372,790
	光熱水費	4,269,643
	施設修繕料	2,069,210
	工事費	0
	指定管理料	0
	その他	4,033,937
	事業運営経費	0
支出計	10,372,790	
収 支	△7,474,533	

コストに占める収入の割合



市民一人当たりの税金の負担額



工事費等の影響を除いた場合

収入計	2,898,257
支出計	10,372,790
収 支	△7,474,533

※参考までに指定管理者の収入となった使用料収入を記載しています

※収支のマイナス分は税金等一般財源を充当

☑ 令和 4 年度のコスト ※令和 5 年 3 月 3 日現在 96,777 人

	工事費等を含む		工事費等を除く	
施設全体のコスト	10,372,790 円		10,372,790 円	
市民一人当たりの税金の負担額	77 円		77 円	
利用 1 件（又は利用者）当たりのコスト	1 人当たり	9,622 円	1 人当たり	9,622 円
利用 1 件（又は利用者）当たりに使われた税金の額	1 人当たり	6,934 円	1 人当たり	6,934 円

平田健康福祉センター

☑ 建物状況

施設類型	保健福祉施設	施設管理課	健康課
所在地	飛鳥字契約場 35	設置年	2000 年（平成 12 年）
運営形態	直営	建物延床面積	2,733.71 m ²
貸室の有無	有（5 室）	主な貸室	会議室（2）、集会室、調理実習室、保健室
施設の概要	地上 2 階建ての建物であり、市民の健康・福祉活動、生涯学習の拠点となっている施設です。		

☑ 利用状況（過去 3 年比較）

項目	令和 2 年度	令和 3 年度	令和 4 年度 / 対前年度比	
利用延べ人数	14,958 人	17,858 人	21,464 人	3,606 人
利用件数	1,249 件	1,855 件	2,608 件	753 件
貸室稼働率	6.30 %	8.90 %	11.18 %	2.28 %

※指定管理の場合は、令和 4 年度実績より市民が実際に利用した数値を記載しています。

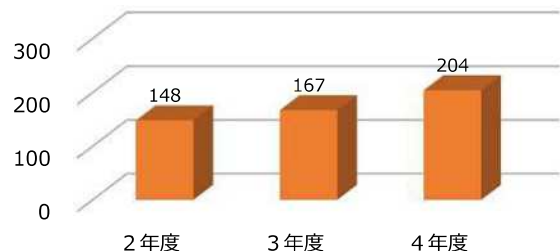
☑ コスト状況

項目		実績
収 入	使用料収入	1,226,540
	その他収入	601,738
	（うち工事費充当額）	(0)
	（減免した額）	(1,960,450)
	（使用料収入） ※指定管理者収入	(0)
	収入計	1,828,278
支 出	維持管理費	21,616,188
	光熱水費	4,537,632
	施設修繕料	1,987,700
	工事費	0
	指定管理料	0
	その他	15,090,856
	事業運営経費	0
支出計	21,616,188	
収 支	△19,787,910	

コストに占める収入の割合



市民一人当たりの税金の負担額



工事費等の影響を除いた場合

収入計	1,828,278
支出計	21,616,188
収 支	△19,787,910

※参考までに指定管理者の収入となった使用料収入を記載しています

※収支のマイナス分は税金等一般財源を充当

☑ 令和 4 年度のコスト ※令和 5 年 3 月 3 1 日現在 96,777 人

	工事費等を含む		工事費等を除く	
施設全体のコスト	21,616,188 円		21,616,188 円	
市民一人当たりの税金の負担額	204 円		204 円	
利用 1 件（又は利用者）当たりのコスト	1 件当たり	8,288 円	1 件当たり	8,288 円
利用 1 件（又は利用者）当たりに使われた税金の額	1 件当たり	7,587 円	1 件当たり	7,587 円

中町にぎわい健康プラザ

☑ 建物状況

施設類型	保健福祉施設	施設管理課	健康課
所在地	酒田市中町二丁目4-12	設置年	2017年（平成29年）
運営形態	直営	建物延床面積	1,076.06 m ²
貸室の有無	有（2室）	主な貸室	多目的スペース、集いのスペース
施設の概要	地上6階建てのうち、1階を運動機器を備えた運動施設や休憩スペースとして使用しています。		

☑ 利用状況（過去3年比較）

項目	令和2年度	令和3年度	令和4年度／対前年度比	
利用延べ人数	32,040人	32,260人	33,443人	1,183人
利用件数	118件	993件	1,269件	276件
貸室稼働率	1.70%	13.60%	15.60%	2.00%

※指定管理の場合は、令和4年度実績より市民が実際に利用した数値を記載しています。

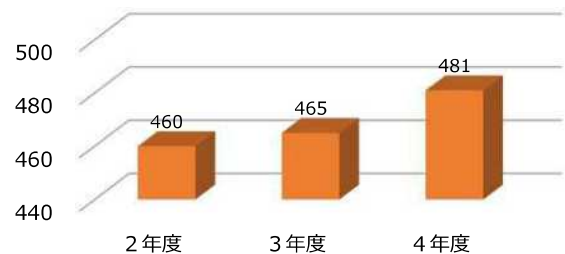
☑ コスト状況

項目		実績
収入	使用料収入	5,370,240
	その他収入	687,793
	（うち工事費充当額）	（0）
	（減免した額）	（4,080）
	（使用料収入） ※指定管理者収入	（0）
	収入計	6,058,033
支出	維持管理費	52,618,524
	光熱水費	6,800,317
	施設修繕料	242,110
	工事費	0
	指定管理料	0
	その他	45,576,097
	事業運営経費	0
	支出計	52,618,524
収支	△46,560,491	

コストに占める収入の割合



市民一人当たりの税金の負担額



工事費等の影響を除いた場合

収入計	6,058,033
支出計	52,618,524
収支	△46,560,491

※参考までに指定管理者の収入となった使用料収入を記載しています

※収支のマイナス分は税金等一般財源を充当

☑ 令和4年度のコスト ※令和5年3月31日現在 96,777人

	工事費等を含む		工事費等を除く	
施設全体のコスト	52,618,524 円		52,618,524 円	
市民一人当たりの税金の負担額	481 円		481 円	
利用1件（又は利用者）当たりのコスト	1人当たり	1,573 円	1人当たり	1,573 円
利用1件（又は利用者）当たりに使われた税金の額	1人当たり	1,392 円	1人当たり	1,392 円