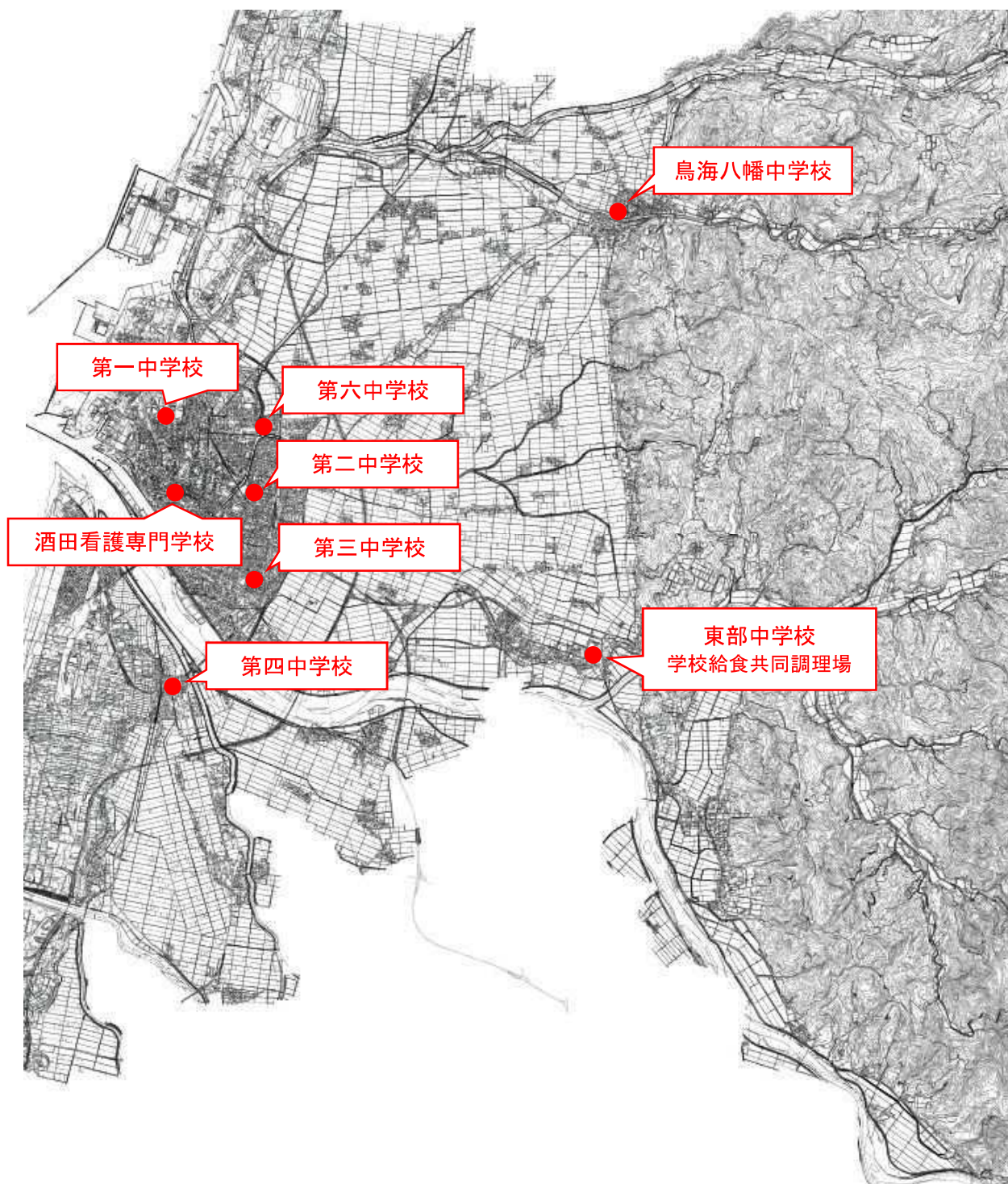


## 【学校教育施設】

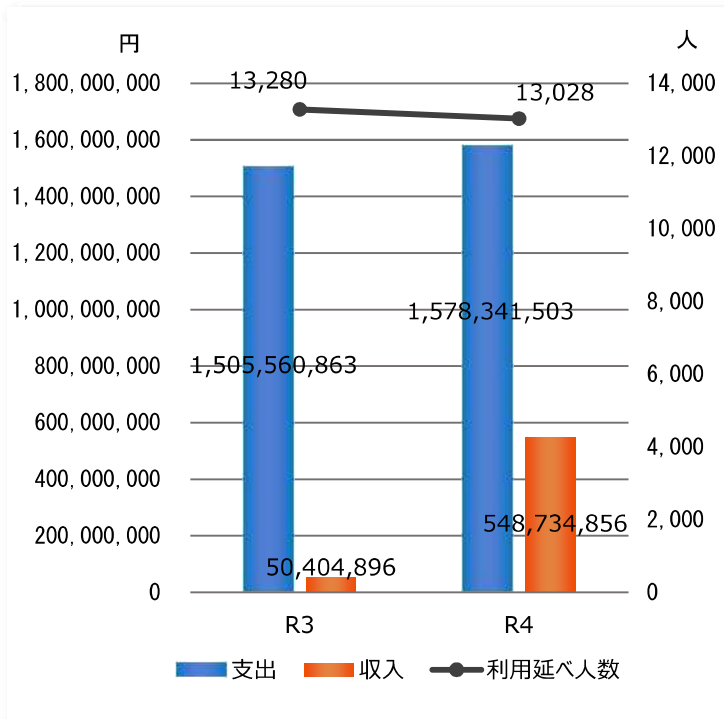
主な学校教育施設位置図



施設名	年度	利用 延べ人数	利用 延べ件数	稼働率	収入合計 (円)	支出(円)			収支 (円)
						維持管理経費	事業運営経費	支出合計	
琢成小学校	R04	166人	—	—	13,739,433	23,171,346	18,268,902	41,440,248	△ 27,700,815
	R03	167人	—	—	17,848,270	24,427,876	19,373,894	43,801,770	△ 25,953,500
	対前年度	△ 1人	—	—	△ 4,108,837	△ 1,256,530	△ 1,104,992	△ 2,361,522	△ 1,747,315
浜田小学校	R04	190人	—	—	11,365,734	16,592,051	20,938,746	37,530,797	△ 26,165,063
	R03	200人	—	—	11,185,253	14,585,244	21,555,339	36,140,583	△ 24,955,330
	対前年度	△ 10人	—	—	180,481	2,006,807	△ 616,593	1,390,214	△ 1,209,733
若浜小学校	R04	353人	—	—	21,027,806	20,342,852	30,783,317	51,126,169	△ 30,098,363
	R03	343人	—	—	27,758,220	26,924,188	36,141,462	63,065,650	△ 35,307,430
	対前年度	10人	—	—	△ 6,730,414	△ 6,581,336	△ 5,358,145	△ 11,939,481	5,209,067
富士見小学校	R04	330人	—	—	19,292,331	24,137,737	32,211,510	56,349,247	△ 37,056,916
	R03	355人	—	—	24,587,781	19,976,618	35,476,819	55,453,437	△ 30,865,656
	対前年度	△ 25人	—	—	△ 5,295,450	4,161,119	△ 3,265,309	895,810	△ 6,191,260
亀ヶ崎小学校	R04	456人	—	—	26,147,001	27,757,992	38,139,199	65,897,191	△ 39,750,190
	R03	447人	—	—	24,798,328	20,115,872	38,903,056	59,018,928	△ 34,220,600
	対前年度	9人	—	—	1,348,673	7,642,120	△ 763,857	6,878,263	△ 5,529,590
松原小学校	R04	457人	—	—	26,577,802	27,077,470	44,474,629	71,552,099	△ 44,974,497
	R03	494人	—	—	32,702,668	26,087,254	45,057,141	71,144,395	△ 38,441,727
	対前年度	△ 37人	—	—	△ 6,125,066	990,216	△ 582,512	407,704	△ 6,532,770
松陵小学校	R04	240人	—	—	15,802,483	20,039,645	25,017,288	45,056,933	△ 29,254,450
	R03	241人	—	—	19,054,058	20,427,228	26,909,626	47,336,854	△ 28,282,796
	対前年度	△ 1人	—	—	△ 3,251,575	△ 387,583	△ 1,892,338	△ 2,279,921	△ 971,654
泉小学校	R04	302人	—	—	28,981,426	36,017,427	32,326,098	68,343,525	△ 39,362,099
	R03	307人	—	—	23,642,445	23,056,499	31,320,276	54,376,775	△ 30,734,330
	対前年度	△ 5人	—	—	5,338,981	12,960,928	1,005,822	13,966,750	△ 8,627,769
西荒瀬小学校	R04	123人	—	—	7,554,145	13,936,805	12,354,010	26,290,815	△ 18,736,670
	R03	123人	—	—	7,275,685	12,818,480	12,441,220	25,259,700	△ 17,984,015
	対前年度	0人	—	—	278,460	1,118,325	△ 87,210	1,031,115	△ 752,655
新堀小学校	R04	60人	—	—	4,050,048	13,481,659	5,951,672	19,433,331	△ 15,383,283
	R03	64人	—	—	4,253,100	9,451,338	6,753,773	16,205,111	△ 11,952,011
	対前年度	△ 4人	—	—	△ 203,052	4,030,321	△ 802,101	3,228,220	△ 3,431,272
広野小学校	R04	68人	—	—	4,353,187	13,225,297	5,445,808	18,671,105	△ 14,317,918
	R03	74人	—	—	4,498,648	9,153,871	7,660,120	16,813,991	△ 12,315,343
	対前年度	△ 6人	—	—	△ 145,461	4,071,426	△ 2,214,312	1,857,114	△ 2,002,575
浜中小学校	R04	59人	—	—	4,063,204	12,934,864	5,822,835	18,757,699	△ 14,694,495
	R03	60人	—	—	3,877,461	9,714,862	6,714,313	16,429,175	△ 12,551,714
	対前年度	△ 1人	—	—	185,743	3,220,002	△ 891,478	2,328,524	△ 2,142,781
黒森小学校	R04	42人	—	—	3,003,560	12,611,708	4,786,605	17,398,313	△ 14,394,753
	R03	35人	—	—	2,650,846	10,354,825	5,081,888	15,436,713	△ 12,785,867
	対前年度	7人	—	—	352,714	2,256,883	△ 295,283	1,961,600	△ 1,608,886
十坂小学校	R04	181人	—	—	10,815,365	17,816,559	17,256,395	35,072,954	△ 24,257,589
	R03	193人	—	—	17,545,645	19,623,589	18,605,725	38,229,314	△ 20,683,669
	対前年度	△ 12人	—	—	△ 6,730,280	△ 1,807,030	△ 1,349,330	△ 3,156,360	△ 3,573,920
宮野浦小学校	R04	319人	—	—	18,870,674	23,097,449	32,288,328	55,385,777	△ 36,515,103
	R03	349人	—	—	24,791,089	23,983,402	33,711,619	57,695,021	△ 32,903,932
	対前年度	△ 30人	—	—	△ 5,920,415	△ 885,953	△ 1,423,291	△ 2,309,244	△ 3,611,171
平田小学校	R04	134人	—	—	19,306,409	30,660,044	17,145,409	47,805,453	△ 28,499,044
	R03	133人	—	—	7,942,687	12,493,618	12,034,213	24,527,831	△ 16,585,144
	対前年度	1人	—	—	11,363,722	18,166,426	5,111,196	23,277,622	△ 11,913,900
鳥海小学校	R04	145人	—	—	8,682,333	13,543,871	17,239,970	30,783,841	△ 22,101,508
	R03	148人	—	—	8,533,307	12,182,623	12,462,754	24,645,377	△ 16,112,070
	対前年度	△ 3人	—	—	149,026	1,361,248	4,777,216	6,138,464	△ 5,989,438
一條小学校	R04	57人	—	—	3,805,032	11,020,397	5,972,133	16,992,530	△ 13,187,498
	R03	66人	—	—	4,163,882	8,918,654	6,939,549	15,858,203	△ 11,694,321
	対前年度	△ 9人	—	—	△ 358,850	2,101,743	△ 967,416	1,134,327	△ 1,493,177
八幡小学校	R04	122人	—	—	9,578,958	16,224,840	11,187,497	27,412,337	△ 17,833,379
	R03	130人	—	—	12,833,681	16,731,339	11,373,144	28,104,483	△ 15,270,802
	対前年度	△ 8人	—	—	△ 3,254,723	△ 506,499	△ 185,647	△ 692,146	△ 2,562,577

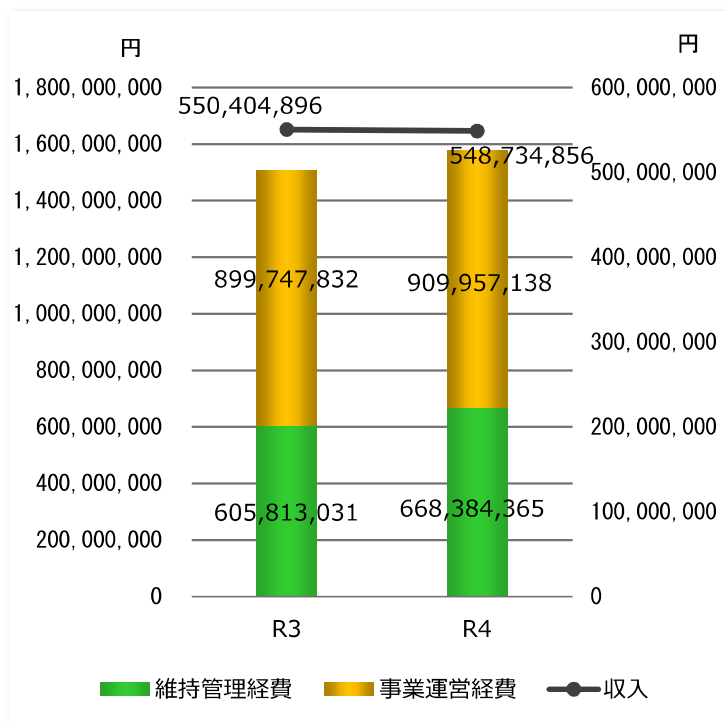
施設名	年度	利用 延べ人数	利用 延べ件数	稼働率	収入合計 (円)	支出(円)			収支 (円)
						維持管理経費	事業運営経費	支出合計	
松山小学校	R04	111人	—	—	6,739,895	14,284,769	10,436,263	24,721,032	△ 17,981,137
	R03	107人	—	—	6,130,921	13,909,138	10,016,920	23,926,058	△ 17,795,137
	対前年度	4人	—	—	608,974	375,631	419,343	794,974	△ 186,000
南平田小学校	R04	209人	—	—	36,763,466	28,968,581	28,269,810	57,238,391	△ 20,474,925
	R03	210人	—	—	11,938,724	20,308,225	13,906,554	34,214,779	△ 22,276,055
	対前年度	△ 1人	—	—	24,824,742	8,660,356	14,363,256	23,023,612	1,801,130
第一中学校	R04	350人	—	—	25,737,133	27,126,601	57,786,974	84,913,575	△ 59,176,442
	R03	380人	—	—	24,266,591	22,088,187	61,597,396	83,685,583	△ 59,418,992
	対前年度	△ 30人	—	—	1,470,542	5,038,414	△ 3,810,422	1,227,992	242,550
第二中学校	R04	295人	—	—	20,067,869	15,476,121	49,459,112	64,935,233	△ 44,867,364
	R03	298人	—	—	19,196,432	16,779,014	47,266,689	64,045,703	△ 44,849,271
	対前年度	△ 3人	—	—	871,437	△ 1,302,893	2,192,423	889,530	△ 18,093
第三中学校	R04	512人	—	—	41,856,283	34,891,139	83,338,201	118,229,340	△ 76,373,057
	R03	515人	—	—	30,699,495	22,500,702	81,571,422	104,072,124	△ 73,372,629
	対前年度	△ 3人	—	—	11,156,788	12,390,437	1,766,779	14,157,216	△ 3,000,428
第四中学校	R04	424人	—	—	28,267,102	27,821,789	69,149,192	96,970,981	△ 68,703,879
	R03	428人	—	—	25,789,299	24,347,484	68,040,982	92,388,466	△ 66,599,167
	対前年度	△ 4人	—	—	2,477,803	3,474,305	1,108,210	4,582,515	△ 2,104,712
第六中学校	R04	379人	—	—	71,039,723	66,790,060	61,463,604	128,253,664	△ 57,213,941
	R03	352人	—	—	83,113,208	78,977,316	57,622,754	136,600,070	△ 53,486,862
	対前年度	27人	—	—	△ 12,073,485	△ 12,187,256	3,840,850	△ 8,346,406	△ 3,727,079
飛島中学校	R04	0人	—	—	23,500	1,719,279	0	1,719,279	△ 1,695,779
	R03	0人	—	—	40,000	1,604,326	0	1,604,326	△ 1,564,326
	対前年度	0人	—	—	△ 16,500	114,953	0	114,953	△ 131,453
鳥海八幡中学校	R04	218人	—	—	20,400,909	22,337,455	35,738,037	58,075,492	△ 37,674,583
	R03	228人	—	—	20,846,294	22,555,033	32,293,659	54,848,692	△ 34,002,398
	対前年度	△ 10人	—	—	△ 445,385	△ 217,578	3,444,378	3,226,800	△ 3,672,185
東部中学校	R04	220人	—	—	20,222,834	23,572,195	17,378,642	40,950,837	△ 20,728,003
	R03	215人	—	—	14,810,379	25,718,514	16,067,930	41,786,444	△ 26,976,065
	対前年度	5人	—	—	5,412,455	△ 2,146,319	1,310,712	△ 835,607	6,248,062
酒田看護専門学校	R04	78人	—	—	20,087,427	20,648,141	100,018,158	120,666,299	△ 100,578,872
	R03	74人	—	—	33,101,934	24,242,469	102,753,279	126,995,748	△ 93,893,814
	対前年度	4人	—	—	△ 13,014,507	△ 3,594,328	△ 2,735,121	△ 6,329,449	△ 6,685,058
学校給食共同調理場	R04	—	—	—	511,984	5,428,639	13,527,589	18,956,228	△ 18,444,244
	R03	—	—	—	528,565	6,351,487	14,322,278	20,673,765	△ 20,145,200
	対前年度	—	—	—	△ 16,581	△ 922,848	△ 794,689	△ 1,717,537	1,700,956
教育研修センター	R04	4,421人	409件	28.2%	0	5,629,583	845,949	6,475,532	△ 6,475,532
	R03	5,039人	323件	14.8%	0	5,374,056	908,151	6,282,207	△ 6,282,207
	対前年度	△ 618人	86件	13.3%	0	255,527	△ 62,202	193,325	△ 193,325
教育相談室	R04	2,007人	380件	17.4%	0	0	4,935,256	4,935,256	△ 4,935,256
	R03	1,505人	335件	15.4%	0	29,700	4,863,887	4,893,587	△ 4,893,587
	対前年度	502人	45件	2.1%	0	△ 29,700	71,369	41,669	△ 41,669
学校教育施設合計	R04	13,028人	789件		548,734,856	668,384,365	909,957,138	1,578,341,503	△ 1,029,606,647
	R03	13,280人	658件		550,404,896	605,813,031	899,747,832	1,505,560,863	△ 955,155,967
	対前年度	△ 252人	131件		△ 1,670,040	62,571,334	10,209,306	72,780,640	△ 74,450,680

学校教育施設（33施設）は、令和3年度に比べ収入が1,670千円減少した一方で、支出が72,781千円増加したため、収支は74,451千円悪化している。令和3年度に比べ収支が改善している施設は、若浜小学校、南平田小学校、第一中学校、東部中学校、学校給食共同調理場の5施設となっている。



利用延べ人数は 252 人 (1.9%) 減少している。減少した主な要因は、教育相談室が 502 人 (33.4%) が増加したものの、教育研修センターが 618 人 (12.3%) 減少したことによるものである。

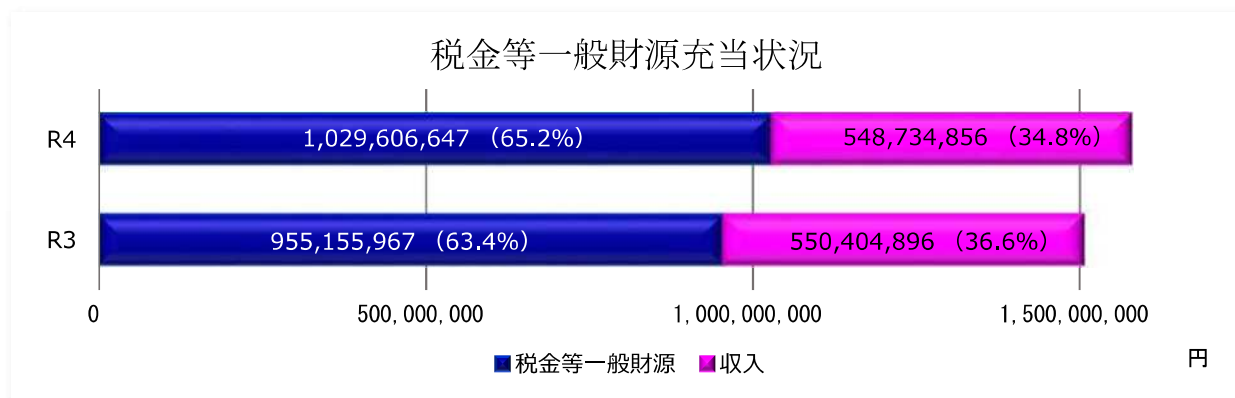
なお、小学校全体では 122 人、中学校全体では 18 人減少している。



収入が減少した主な要因は、第六中学校及び坂田看護専門学校における工事請負費の減少によるその他収入の減少によるものである。

維持管理経費の増加は、泉小学校、南平田小学校、第三中学校等における施設修繕料の増加によるものである。

事業運営経費の増加は、南平田小学校における設計業務委託料の増が主な要因となっている。



税金等一般財源充当率は、令和 3 年度の 63.4%に対し、令和 3 年度は 65.2%となっている。充当額も 74,450,680 円増加している。

# 琢成小学校

## ☑ 建物状況

施設類型	学校教育施設	施設管理課	企画管理課
所在地	栄町 10—8	設置年	1968 年（昭和 43 年）
運営形態	直営	建物延床面積	5,584.36 m <sup>2</sup>
貸室の有無	無（0 室）	主な貸室	—
施設の概要	地上 3 階建ての小学校です。		

## ☑ 利用状況（過去 3 年比較）

項目	令和 2 年度	令和 3 年度	令和 4 年度 / 対前年度比		
利用延べ人数	173 人	167 人	166 人	△1 人	※児童数
利用件数	— 件	— 件	— 件	— 件	
貸室稼働率	— %	— %	— %	— %	

※指定管理の場合は、令和 4 年度実績より市民が実際に利用した数値を記載しています。

## ☑ コスト状況

項目		実績
収 入	使用料収入	0
	その他収入	13,739,433
	（うち工事費充当額）	(0)
	（減免した額）	(0)
	（使用料収入） ※指定管理者収入	(0)
	収入計	13,739,433
支 出	維持管理費	23,171,346
	光熱水費	5,376,227
	施設修繕料	7,712,320
	工事費	0
	指定管理料	0
	その他	10,082,799
	事業運営経費	18,268,902
	支出計	41,440,248
収 支	△27,700,815	

コストに占める収入の割合



市民一人当たりの税金の負担額



工事費等の影響を除いた場合

収入計	13,739,433
支出計	41,440,248
収 支	△27,700,815

※参考までに指定管理者の収入となった使用料収入を記載しています

※収支のマイナス分は税金等一般財源を充当

## ☑ 令和 4 年度のコスト ※令和 5 年 3 月 3 日現在 96,777 人

	工事費等を含む		工事費等を除く	
施設全体のコスト	41,440,248 円		41,440,248 円	
市民一人当たりの税金の負担額	286 円		286 円	
利用 1 件（又は利用者）当たりのコスト	1 人当たり	249,640 円	1 人当たり	249,640 円
利用 1 件（又は利用者）当たりに使われた税金の額	1 人当たり	166,872 円	1 人当たり	166,872 円

# 浜田小学校

## ☑ 建物状況

施設類型	学校教育施設	施設管理課	企画管理課
所在地	浜田一丁目 5—46	設置年	2003 年（平成 15 年）
運営形態	直営	建物延床面積	7,341.40 m <sup>2</sup>
貸室の有無	無（0 室）	主な貸室	—
施設の概要	地上 2 階建ての小学校です。		

## ☑ 利用状況（過去 3 年比較）

項目	令和 2 年度	令和 3 年度	令和 4 年度 / 対前年度比		
利用延べ人数	233 人	200 人	190 人	△10 人	※児童数
利用件数	— 件	— 件	— 件	— 件	
貸室稼働率	— %	— %	— %	— %	

※指定管理の場合は、令和 4 年度実績より市民が実際に利用した数値を記載しています。

## ☑ コスト状況

項目		実績
収 入	使用料収入	0
	その他収入	11,365,734
	（うち工事費充当額）	(0)
	（減免した額）	(0)
	（使用料収入） ※指定管理者収入	(0)
	収入計	11,365,734
支 出	維持管理費	16,592,051
	光熱水費	6,245,918
	施設修繕料	101,300
	工事費	0
	指定管理料	0
	その他	10,244,833
	事業運営経費	20,938,746
	支出計	37,530,797
収 支	△26,165,063	

コストに占める収入の割合



市民一人当たりの税金の負担額



工事費等の影響を除いた場合

収入計	11,365,734
支出計	37,530,797
収 支	△26,165,063

※参考までに指定管理者の収入となった使用料収入を記載しています

※収支のマイナス分は税金等一般財源を充当

## ☑ 令和 4 年度のコスト ※令和 5 年 3 月 3 日現在 96,777 人

	工事費等を含む		工事費等を除く	
施設全体のコスト	37,530,797 円		37,530,797 円	
市民一人当たりの税金の負担額	270 円		270 円	
利用 1 件（又は利用者）当たりのコスト	1 人当たり	197,531 円	1 人当たり	197,531 円
利用 1 件（又は利用者）当たりに使われた税金の額	1 人当たり	137,711 円	1 人当たり	137,711 円

# 若浜小学校

## ☑ 建物状況

施設類型	学校教育施設	施設管理課	企画管理課
所在地	若浜町 1-1	設置年	1972 年 (昭和 47 年)
運営形態	直営	建物延床面積	5,016.10 m <sup>2</sup>
貸室の有無	無 (0 室)	主な貸室	—
施設の概要	地上 3 階建ての小学校です。		

## ☑ 利用状況 (過去 3 年比較)

項目	令和 2 年度	令和 3 年度	令和 4 年度 / 対前年度比	
利用延べ人数	359 人	343 人	353 人	10 人
利用件数	— 件	— 件	— 件	— 件
貸室稼働率	— %	— %	— %	— %

※児童数

※指定管理の場合は、令和 4 年度実績より市民が実際に利用した数値を記載しています。

## ☑ コスト状況

項目		実績
収 入	使用料収入	0
	その他収入	21,027,806
	(うち工事費充当額)	(0)
	(減免した額)	(0)
	(使用料収入) ※指定管理者収入	(0)
	収入計	21,027,806
支 出	維持管理費	20,342,852
	光熱水費	6,958,278
	施設修繕料	1,583,120
	工事費	0
	指定管理料	0
	その他	11,801,454
	事業運営経費	30,783,317
	支出計	51,126,169
収 支	△30,098,363	

コストに占める収入の割合



市民一人当たりの税金の負担額



工事費等の影響を除いた場合

収入計	21,027,806
支出計	51,126,169
収 支	△30,098,363

※参考までに指定管理者の収入となった使用料収入を記載しています

※収支のマイナス分は税金等一般財源を充当

## ☑ 令和 4 年度のコスト ※令和 5 年 3 月 3 日現在 96,777 人

	工事費等を含む		工事費等を除く	
施設全体のコスト	51,126,169 円		51,126,169 円	
市民一人当たりの税金の負担額	311 円		311 円	
利用 1 件 (又は利用者) 当たりのコスト	1 人当たり	144,833 円	1 人当たり	144,833 円
利用 1 件 (又は利用者) 当たりに使われた税金の額	1 人当たり	85,264 円	1 人当たり	85,264 円



# 富士見小学校

## ☑ 建物状況

施設類型	学校教育施設	施設管理課	企画管理課
所在地	富士見町二丁目 10-1	設置年	1981 年（昭和 56 年）
運営形態	直営	建物延床面積	6,016.98 m <sup>2</sup>
貸室の有無	無（0 室）	主な貸室	—
施設の概要	地上 3 階建ての小学校です。		

## ☑ 利用状況（過去 3 年比較）

項目	令和 2 年度	令和 3 年度	令和 4 年度 / 対前年度比		
利用延べ人数	379 人	355 人	330 人	△25 人	※児童数
利用件数	— 件	— 件	— 件	— 件	
貸室稼働率	— %	— %	— %	— %	

※指定管理の場合は、令和 4 年度実績より市民が実際に利用した数値を記載しています。

## ☑ コスト状況

項目		実績
収 入	使用料収入	0
	その他収入	19,292,331
	（うち工事費充当額）	(0)
	（減免した額）	(0)
	（使用料収入） ※指定管理者収入	(0)
	収入計	19,292,331
支 出	維持管理費	24,137,737
	光熱水費	10,539,893
	施設修繕料	749,743
	工事費	0
	指定管理料	0
	その他	12,848,101
	事業運営経費	32,211,510
	支出計	56,349,247
収 支	△37,056,916	

コストに占める収入の割合



市民一人当たりの税金の負担額



工事費等の影響を除いた場合

収入計	19,292,331
支出計	56,349,247
収 支	△37,056,916

※参考までに指定管理者の収入となった使用料収入を記載しています

※収支のマイナス分は税金等一般財源を充当

## ☑ 令和 4 年度のコスト ※令和 5 年 3 月 3 日現在 96,777 人

	工事費等を含む		工事費等を除く	
施設全体のコスト	56,349,247 円		56,349,247 円	
市民一人当たりの税金の負担額	383 円		383 円	
利用 1 件（又は利用者）当たりのコスト	1 人当たり	170,755 円	1 人当たり	170,755 円
利用 1 件（又は利用者）当たりに使われた税金の額	1 人当たり	112,294 円	1 人当たり	112,294 円

# 亀ヶ崎小学校

## ☑ 建物状況

施設類型	学校教育施設	施設管理課	企画管理課
所在地	亀ヶ崎二丁目3-55	設置年	2014年（平成26年）
運営形態	直営	建物延床面積	7,473.42 m <sup>2</sup>
貸室の有無	無（0室）	主な貸室	—
施設の概要	地上4階建ての小学校です。		

## ☑ 利用状況（過去3年比較）

項目	令和2年度	令和3年度	令和4年度／対前年度比	
利用延べ人数	482人	447人	456人	9人
利用件数	—件	—件	—件	—件
貸室稼働率	—%	—%	—%	—%

※児童数

※指定管理の場合は、令和4年度実績より市民が実際に利用した数値を記載しています。

## ☑ コスト状況

項目		実績
収入	使用料収入	0
	その他収入	26,147,001
	（うち工事費充当額）	(0)
	（減免した額）	(0)
	（使用料収入） ※指定管理者収入	(0)
	収入計	26,147,001
支出	維持管理費	27,757,992
	光熱水費	8,712,802
	施設修繕料	2,217,270
	工事費	0
	指定管理料	0
	その他	16,827,920
	事業運営経費	38,139,199
	支出計	65,897,191
収支	△39,750,190	

コストに占める収入の割合



市民一人当たりの税金の負担額



工事費等の影響を除いた場合

収入計	26,147,001
支出計	65,897,191
収支	△39,750,190

※参考までに指定管理者の収入となった使用料収入を記載しています

※収支のマイナス分は税金等一般財源を充当

## ☑ 令和4年度のコスト ※令和5年3月31日現在 96,777人

	工事費等を含む		工事費等を除く	
施設全体のコスト	65,897,191 円		65,897,191 円	
市民一人当たりの税金の負担額	411 円		411 円	
利用1件（又は利用者）当たりのコスト	1人当たり	144,511 円	1人当たり	144,511 円
利用1件（又は利用者）当たりに使われた税金の額	1人当たり	87,171 円	1人当たり	87,171 円

# 松原小学校

## ☑ 建物状況

施設類型	学校教育施設	施設管理課	企画管理課
所在地	亀ヶ崎五丁目 8—25	設置年	1989 年（昭和 64 年）
運営形態	直営	建物延床面積	7,612.77 m <sup>2</sup>
貸室の有無	無（0 室）	主な貸室	—
施設の概要	地上 3 階建ての小学校です。		

## ☑ 利用状況（過去 3 年比較）

項目	令和 2 年度	令和 3 年度	令和 4 年度 / 対前年度比		
利用延べ人数	527 人	494 人	457 人	△37 人	※児童数
利用件数	— 件	— 件	— 件	— 件	
貸室稼働率	— %	— %	— %	— %	

※指定管理の場合は、令和 4 年度実績より市民が実際に利用した数値を記載しています。

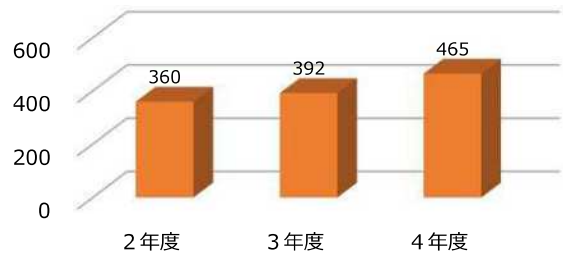
## ☑ コスト状況

項目		実績
収 入	使用料収入	0
	その他収入	26,577,602
	（うち工事費充当額）	(0)
	（減免した額）	(0)
	（使用料収入） ※指定管理者収入	(0)
	収入計	26,577,602
支 出	維持管理費	27,077,470
	光熱水費	8,087,991
	施設修繕料	2,731,817
	工事費	0
	指定管理料	0
	その他	16,257,662
	事業運営経費	44,474,629
支出計	71,552,099	
収 支	△44,974,497	

コストに占める収入の割合



市民一人当たりの税金の負担額



工事費等の影響を除いた場合

収入計	26,577,602
支出計	71,552,099
収 支	△44,974,497

※参考までに指定管理者の収入となった使用料収入を記載しています

※収支のマイナス分は税金等一般財源を充当

## ☑ 令和 4 年度のコスト ※令和 5 年 3 月 3 日現在 96,777 人

	工事費等を含む		工事費等を除く	
施設全体のコスト	71,552,099 円		71,552,099 円	
市民一人当たりの税金の負担額	465 円		465 円	
利用 1 件（又は利用者）当たりのコスト	1 人当たり	156,569 円	1 人当たり	156,569 円
利用 1 件（又は利用者）当たりに使われた税金の額	1 人当たり	98,412 円	1 人当たり	98,412 円

# 松陵小学校

## ☑ 建物状況

施設類型	学校教育施設	施設管理課	企画管理課
所在地	住吉町 9—36	設置年	1976 年（昭和 51 年）
運営形態	直営	建物延床面積	5,630.08 m <sup>2</sup>
貸室の有無	無（0 室）	主な貸室	—
施設の概要	地上 3 階建ての小学校です。		

## ☑ 利用状況（過去 3 年比較）

項目	令和 2 年度	令和 3 年度	令和 4 年度 / 対前年度比		
利用延べ人数	288 人	241 人	240 人	△1 人	※児童数
利用件数	— 件	— 件	— 件	— 件	
貸室稼働率	— %	— %	— %	— %	

※指定管理の場合は、令和 4 年度実績より市民が実際に利用した数値を記載しています。

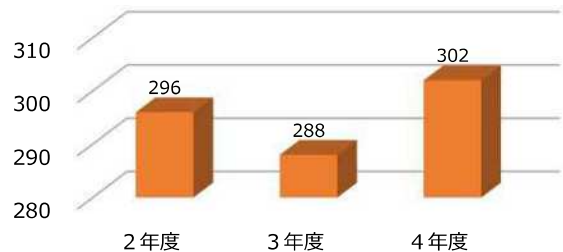
## ☑ コスト状況

項目		実績
収 入	使用料収入	0
	その他収入	15,802,483
	（うち工事費充当額）	(0)
	（減免した額）	(0)
	（使用料収入） ※指定管理者収入	(0)
	収入計	15,802,483
支 出	維持管理費	20,039,645
	光熱水費	5,913,220
	施設修繕料	2,995,850
	工事費	0
	指定管理料	0
	その他	11,130,575
	事業運営経費	25,017,288
	支出計	45,056,933
収 支	△29,254,450	

コストに占める収入の割合



市民一人当たりの税金の負担額



工事費等の影響を除いた場合

収入計	15,802,483
支出計	45,056,933
収 支	△29,254,450

※参考までに指定管理者の収入となった使用料収入を記載しています

※収支のマイナス分は税金等一般財源を充当

## ☑ 令和 4 年度のコスト ※令和 5 年 3 月 3 1 日現在 96,777 人

	工事費等を含む		工事費等を除く	
施設全体のコスト	45,056,933 円		45,056,933 円	
市民一人当たりの税金の負担額	302 円		302 円	
利用 1 件（又は利用者）当たりのコスト	1 人当たり	187,737 円	1 人当たり	187,737 円
利用 1 件（又は利用者）当たりに使われた税金の額	1 人当たり	121,894 円	1 人当たり	121,894 円

# 泉小学校

## ☑ 建物状況

施設類型	学校教育施設	施設管理課	企画管理課
所在地	東泉町四丁目 4-1	設置年	1980年（昭和55年）
運営形態	直営	建物延床面積	6,014.77 m <sup>2</sup>
貸室の有無	無（0室）	主な貸室	—
施設の概要	地上3階建ての小学校です。		

## ☑ 利用状況（過去3年比較）

項目	令和2年度	令和3年度	令和4年度／対前年度比		
利用延べ人数	341人	307人	302人	△5人	※児童数
利用件数	—件	—件	—件	—件	
貸室稼働率	—%	—%	—%	—%	

※指定管理の場合は、令和4年度実績より市民が実際に利用した数値を記載しています。

## ☑ コスト状況

項目		実績
収入	使用料収入	0
	その他収入	28,981,426
	（うち工事費充当額）	(0)
	（減免した額）	(0)
	（使用料収入） ※指定管理者収入	(0)
	収入計	28,981,426
支出	維持管理費	36,017,427
	光熱水費	6,723,999
	施設修繕料	15,156,900
	工事費	0
	指定管理料	0
	その他	14,136,528
	事業運営経費	32,326,098
	支出計	68,343,525
収支	△39,362,099	

コストに占める収入の割合



市民一人当たりの税金の負担額



工事費等の影響を除いた場合

収入計	28,981,426
支出計	68,343,525
収支	△39,362,099

※参考までに指定管理者の収入となった使用料収入を記載しています

※収支のマイナス分は税金等一般財源を充当

## ☑ 令和4年度のコスト ※令和5年3月31日現在 96,777人

	工事費等を含む		工事費等を除く	
施設全体のコスト	68,343,525 円		68,343,525 円	
市民一人当たりの税金の負担額	407 円		407 円	
利用1件（又は利用者）当たりのコスト	1人当たり	226,303 円	1人当たり	226,303 円
利用1件（又は利用者）当たりに使われた税金の額	1人当たり	130,338 円	1人当たり	130,338 円

# 西荒瀬小学校

## ☑ 建物状況

施設類型	学校教育施設	施設管理課	企画管理課
所在地	宮海字新林 660	設置年	1999 年（平成 11 年）
運営形態	直営	建物延床面積	4,510.74 m <sup>2</sup>
貸室の有無	無（0 室）	主な貸室	—
施設の概要	地上 2 階建ての小学校です。		

## ☑ 利用状況（過去 3 年比較）

項目	令和 2 年度	令和 3 年度	令和 4 年度 / 対前年度比		
利用延べ人数	142 人	123 人	123 人	0 人	※児童数
利用件数	— 件	— 件	— 件	— 件	
貸室稼働率	— %	— %	— %	— %	

※指定管理の場合は、令和 4 年度実績より市民が実際に利用した数値を記載しています。

## ☑ コスト状況

項目		実績
収 入	使用料収入	0
	その他収入	7,554,145
	（うち工事費充当額）	(0)
	（減免した額）	(0)
	（使用料収入） ※指定管理者収入	(0)
	収入計	7,554,145
支 出	維持管理費	13,936,805
	光熱水費	6,212,001
	施設修繕料	897,050
	工事費	0
	指定管理料	0
	その他	6,827,754
	事業運営経費	12,354,010
	支出計	26,290,815
収 支	△18,736,670	

コストに占める収入の割合



市民一人当たりの税金の負担額



工事費等の影響を除いた場合

収入計	7,554,145
支出計	26,290,815
収 支	△18,736,670

※参考までに指定管理者の収入となった使用料収入を記載しています

※収支のマイナス分は税金等一般財源を充当

## ☑ 令和 4 年度のコスト ※令和 5 年 3 月 3 日現在 96,777 人

	工事費等を含む		工事費等を除く	
施設全体のコスト	26,290,815 円		26,290,815 円	
市民一人当たりの税金の負担額	194 円		194 円	
利用 1 件（又は利用者）当たりのコスト	1 人当たり	213,746 円	1 人当たり	213,746 円
利用 1 件（又は利用者）当たりに使われた税金の額	1 人当たり	152,331 円	1 人当たり	152,331 円

# 新堀小学校

## ☑ 建物状況

施設類型	学校教育施設	施設管理課	企画管理課
所在地	木川字アラコウヤ 32	設置年	1994 年（平成 6 年）
運営形態	直営	建物延床面積	3,840.96 m <sup>2</sup>
貸室の有無	無（0 室）	主な貸室	—
施設の概要	平屋建ての小学校です。		

## ☑ 利用状況（過去 3 年比較）

項目	令和 2 年度	令和 3 年度	令和 4 年度 / 対前年度比	
利用延べ人数	79 人	64 人	60 人	△4 人
利用件数	— 件	— 件	— 件	— 件
貸室稼働率	— %	— %	— %	— %

※児童数

※指定管理の場合は、令和 4 年度実績より市民が実際に利用した数値を記載しています。

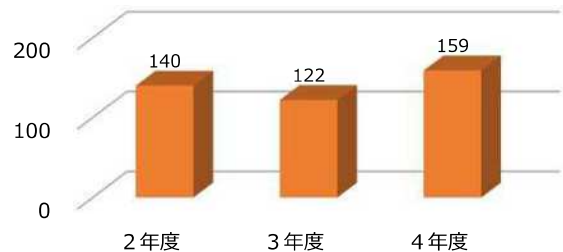
## ☑ コスト状況

項目		実績
収入	使用料収入	0
	その他収入	4,050,048
	（うち工事費充当額）	(0)
	（減免した額）	(0)
	（使用料収入） ※指定管理者収入	(0)
	収入計	4,050,048
支出	維持管理費	13,481,659
	光熱水費	4,443,338
	施設修繕料	1,265,550
	工事費	0
	指定管理料	0
	その他	7,772,771
	事業運営経費	5,951,672
	支出計	19,433,331
収支	△15,383,283	

コストに占める収入の割合



市民一人当たりの税金の負担額



工事費等の影響を除いた場合

収入計	4,050,048
支出計	19,433,331
収支	△15,383,283

※参考までに指定管理者の収入となった使用料収入を記載しています

※収支のマイナス分は税金等一般財源を充当

## ☑ 令和 4 年度のコスト ※令和 5 年 3 月 3 日現在 96,777 人

	工事費等を含む		工事費等を除く	
施設全体のコスト	19,433,331 円		19,433,331 円	
市民一人当たりの税金の負担額	159 円		159 円	
利用 1 件（又は利用者）当たりのコスト	1 人当たり	323,889 円	1 人当たり	323,889 円
利用 1 件（又は利用者）当たりに使われた税金の額	1 人当たり	256,388 円	1 人当たり	256,388 円

# 広野小学校

## ☑ 建物状況

施設類型	学校教育施設	施設管理課	企画管理課
所在地	広野字中通 53	設置年	1977 年（昭和 52 年）
運営形態	直営	建物延床面積	3,096.01 m <sup>2</sup>
貸室の有無	無（0 室）	主な貸室	—
施設の概要	地上 2 階建ての小学校です。		

## ☑ 利用状況（過去 3 年比較）

項目	令和 2 年度	令和 3 年度	令和 4 年度 / 対前年度比	
利用延べ人数	86 人	74 人	68 人	△6 人
利用件数	— 件	— 件	— 件	— 件
貸室稼働率	— %	— %	— %	— %

※児童数

※指定管理の場合は、令和 4 年度実績より市民が実際に利用した数値を記載しています。

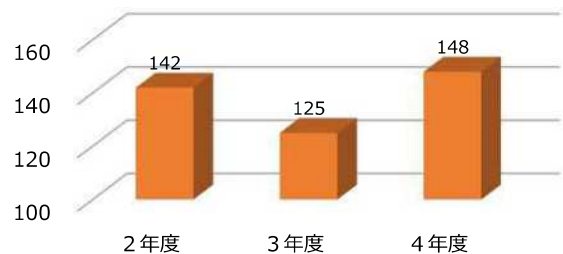
## ☑ コスト状況

項目		実績
収 入	使用料収入	0
	その他収入	4,353,187
	（うち工事費充当額）	(0)
	（減免した額）	(0)
	（使用料収入） ※指定管理者収入	(0)
	収入計	4,353,187
支 出	維持管理費	13,225,297
	光熱水費	3,590,308
	施設修繕料	661,111
	工事費	0
	指定管理料	0
	その他	8,973,878
	事業運営経費	5,445,808
	支出計	18,671,105
収 支	△14,317,918	

コストに占める収入の割合



市民一人当たりの税金の負担額



工事費等の影響を除いた場合

収入計	4,353,187
支出計	18,671,105
収 支	△14,317,918

※参考までに指定管理者の収入となった使用料収入を記載しています

※収支のマイナス分は税金等一般財源を充当

## ☑ 令和 4 年度のコスト ※令和 5 年 3 月 3 日現在 96,777 人

	工事費等を含む		工事費等を除く	
施設全体のコスト	18,671,105 円		18,671,105 円	
市民一人当たりの税金の負担額	148 円		148 円	
利用 1 件（又は利用者）当たりのコスト	1 人当たり	274,575 円	1 人当たり	274,575 円
利用 1 件（又は利用者）当たりに使われた税金の額	1 人当たり	210,558 円	1 人当たり	210,558 円



# 浜中小学校

## ☑ 建物状況

施設類型	学校教育施設	施設管理課	企画管理課
所在地	浜中字上村 370—2	設置年	1991年（平成3年）
運営形態	直営	建物延床面積	3,613.58 m <sup>2</sup>
貸室の有無	無（0室）	主な貸室	—
施設の概要	地上2階建ての小学校です。		

## ☑ 利用状況（過去3年比較）

項目	令和2年度	令和3年度	令和4年度／対前年度比		
利用延べ人数	73人	60人	59人	△1人	※児童数
利用件数	—件	—件	—件	—件	
貸室稼働率	—%	—%	—%	—%	

※指定管理の場合は、令和4年度実績より市民が実際に利用した数値を記載しています。

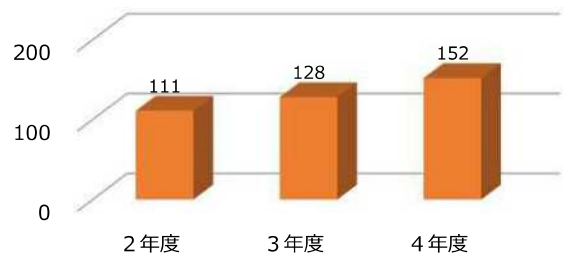
## ☑ コスト状況

項目		実績
収 入	使用料収入	0
	その他収入	4,063,204
	（うち工事費充当額）	(0)
	（減免した額）	(0)
	（使用料収入） ※指定管理者収入	(0)
	収入計	4,063,204
支 出	維持管理費	12,934,864
	光熱水費	3,523,950
	施設修繕料	3,044,910
	工事費	0
	指定管理料	0
	その他	6,366,004
	事業運営経費	5,822,835
	支出計	18,757,699
収 支	△14,694,495	

コストに占める収入の割合



市民一人当たりの税金の負担額



工事費等の影響を除いた場合

収入計	4,063,204
支出計	18,757,699
収 支	△14,694,495

※参考までに指定管理者の収入となった使用料収入を記載しています

※収支のマイナス分は税金等一般財源を充当

## ☑ 令和4年度のコスト ※令和5年3月31日現在 96,777人

	工事費等を含む		工事費等を除く	
施設全体のコスト	18,757,699 円		18,757,699 円	
市民一人当たりの税金の負担額	152 円		152 円	
利用1件（又は利用者）当たりのコスト	1人当たり	317,927 円	1人当たり	317,927 円
利用1件（又は利用者）当たりに使われた税金の額	1人当たり	249,059 円	1人当たり	249,059 円

# 黒森小学校

## ☑ 建物状況

施設類型	学校教育施設	施設管理課	企画管理課
所在地	黒森字一ノ木 450	設置年	1993年（平成5年）
運営形態	直営	建物延床面積	3,356.49 m <sup>2</sup>
貸室の有無	無（0室）	主な貸室	—
施設の概要	地上2階建ての小学校です。		

## ☑ 利用状況（過去3年比較）

項目	令和2年度	令和3年度	令和4年度／対前年度比	
利用延べ人数	52人	35人	42人	7人
利用件数	—件	—件	—件	—件
貸室稼働率	—%	—%	—%	—%

※児童数

※指定管理の場合は、令和4年度実績より市民が実際に利用した数値を記載しています。

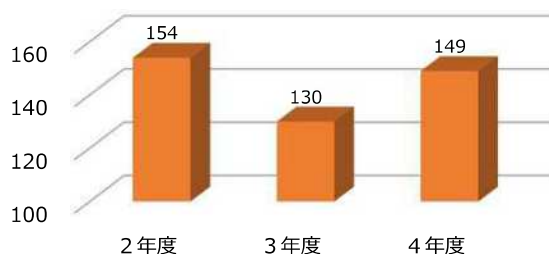
## ☑ コスト状況

項目		実績
収入	使用料収入	0
	その他収入	3,003,560
	（うち工事費充当額）	(0)
	（減免した額）	(0)
	（使用料収入） ※指定管理者収入	(0)
	収入計	3,003,560
支出	維持管理費	12,611,708
	光熱水費	3,523,950
	施設修繕料	2,801,040
	工事費	0
	指定管理料	0
	その他	6,286,718
	事業運営経費	4,786,605
	支出計	17,398,313
収支	△14,394,753	

コストに占める収入の割合



市民一人当たりの税金の負担額



工事費等の影響を除いた場合

収入計	3,003,560
支出計	17,398,313
収支	△14,394,753

※参考までに指定管理者の収入となった使用料収入を記載しています

※収支のマイナス分は税金等一般財源を充当

## ☑ 令和4年度のコスト ※令和5年3月31日現在 96,777人

	工事費等を含む		工事費等を除く	
施設全体のコスト	17,398,313 円		17,398,313 円	
市民一人当たりの税金の負担額	149 円		149 円	
利用1件（又は利用者）当たりのコスト	1人当たり	414,246 円	1人当たり	414,246 円
利用1件（又は利用者）当たりに使われた税金の額	1人当たり	342,732 円	1人当たり	342,732 円

# 十坂小学校

## ☑ 建物状況

施設類型	学校教育施設	施設管理課	企画管理課
所在地	坂野辺新田字地続山 987-1	設置年	1988年（昭和63年）
運営形態	直営	建物延床面積	4,857.31 m <sup>2</sup>
貸室の有無	無（0室）	主な貸室	—
施設の概要	平屋建ての小学校です。		

## ☑ 利用状況（過去3年比較）

項目	令和2年度	令和3年度	令和4年度／対前年度比		
利用延べ人数	271人	193人	181人	△12人	※児童数
利用件数	—件	—件	—件	—件	
貸室稼働率	—%	—%	—%	—%	

※指定管理の場合は、令和4年度実績より市民が実際に利用した数値を記載しています。

## ☑ コスト状況

項目		実績
収 入	使用料収入	0
	その他収入	10,815,365
	（うち工事費充当額）	(0)
	（減免した額）	(0)
	（使用料収入） ※指定管理者収入	(0)
	収入計	10,815,365
支 出	維持管理費	17,816,559
	光熱水費	6,105,734
	施設修繕料	1,015,740
	工事費	0
	指定管理料	0
	その他	10,695,085
	事業運営経費	17,256,395
	支出計	35,072,954
収 支	△24,257,589	

コストに占める収入の割合



市民一人当たりの税金の負担額



工事費等の影響を除いた場合

収入計	10,815,365
支出計	35,072,954
収 支	△24,257,589

※参考までに指定管理者の収入となった使用料収入を記載しています

※収支のマイナス分は税金等一般財源を充当

## ☑ 令和4年度のコスト ※令和5年3月31日現在 96,777人

	工事費等を含む		工事費等を除く	
施設全体のコスト	35,072,954 円		35,072,954 円	
市民一人当たりの税金の負担額	251 円		251 円	
利用1件（又は利用者）当たりのコスト	1人当たり	193,773 円	1人当たり	193,773 円
利用1件（又は利用者）当たりに使われた税金の額	1人当たり	134,020 円	1人当たり	134,020 円

# 宮野浦小学校

## ☑ 建物状況

施設類型	学校教育施設	施設管理課	企画管理課
所在地	宮野浦一丁目 11-1	設置年	1977 年（昭和 52 年）
運営形態	直営	建物延床面積	6,602.46 m <sup>2</sup>
貸室の有無	無（0 室）	主な貸室	—
施設の概要	地上 3 階建ての小学校です。		

## ☑ 利用状況（過去 3 年比較）

項目	令和 2 年度	令和 3 年度	令和 4 年度 / 対前年度比		
利用延べ人数	398 人	349 人	319 人	△30 人	※児童数
利用件数	— 件	— 件	— 件	— 件	
貸室稼働率	— %	— %	— %	— %	

※指定管理の場合は、令和 4 年度実績より市民が実際に利用した数値を記載しています。

## ☑ コスト状況

項目		実績
収 入	使用料収入	0
	その他収入	18,870,674
	（うち工事費充当額）	(0)
	（減免した額）	(0)
	（使用料収入） ※指定管理者収入	(0)
	収入計	18,870,674
支 出	維持管理費	23,097,449
	光熱水費	6,273,298
	施設修繕料	3,118,390
	工事費	0
	指定管理料	0
	その他	13,705,761
	事業運営経費	32,288,328
	支出計	55,385,777
収 支	△36,515,103	

コストに占める収入の割合



市民一人当たりの税金の負担額



工事費等の影響を除いた場合

収入計	18,870,674
支出計	55,385,777
収 支	△36,515,103

※参考までに指定管理者の収入となった使用料収入を記載しています

※収支のマイナス分は税金等一般財源を充当

## ☑ 令和 4 年度のコスト ※令和 5 年 3 月 3 日現在 96,777 人

	工事費等を含む		工事費等を除く	
施設全体のコスト	55,385,777 円		55,385,777 円	
市民一人当たりの税金の負担額	377 円		377 円	
利用 1 件（又は利用者）当たりのコスト	1 人当たり	173,623 円	1 人当たり	173,623 円
利用 1 件（又は利用者）当たりに使われた税金の額	1 人当たり	114,467 円	1 人当たり	114,467 円

# 平田小学校

## ☑ 建物状況

施設類型	学校教育施設	施設管理課	企画管理課
所在地	荻島字桜8	設置年	1996年（平成8年）
運営形態	直営	建物延床面積	4,752.28 m <sup>2</sup>
貸室の有無	無（0室）	主な貸室	—
施設の概要	地上2階建ての小学校です。		

## ☑ 利用状況（過去3年比較）

項目	令和2年度	令和3年度	令和4年度／対前年度比	
利用延べ人数	162人	133人	134人	1人
利用件数	—件	—件	—件	—件
貸室稼働率	—%	—%	—%	—%

※児童数

※指定管理の場合は、令和4年度実績より市民が実際に利用した数値を記載しています。

## ☑ コスト状況

項目		実績
収 入	使用料収入	112,420
	その他収入	19,193,989
	（うち工事費充当額）	(0)
	（減免した額）	(0)
	（使用料収入） ※指定管理者収入	(0)
	収入計	19,306,409
支 出	維持管理費	30,660,044
	光熱水費	7,595,771
	施設修繕料	3,860,340
	工事費	0
	指定管理料	0
	その他	19,203,933
	事業運営経費	17,145,409
	支出計	47,805,453
収 支	△28,499,044	

コストに占める収入の割合



市民一人当たりの税金の負担額



工事費等の影響を除いた場合

収入計	19,306,409
支出計	47,805,453
収 支	△28,499,044

※参考までに指定管理者の収入となった使用料収入を記載しています

※収支のマイナス分は税金等一般財源を充当

## ☑ 令和4年度のコスト ※令和5年3月31日現在 96,777人

	工事費等を含む		工事費等を除く	
施設全体のコスト	47,805,453 円		47,805,453 円	
市民一人当たりの税金の負担額	294 円		294 円	
利用1件（又は利用者）当たりのコスト	1人当たり	356,757 円	1人当たり	356,757 円
利用1件（又は利用者）当たりに使われた税金の額	1人当たり	212,679 円	1人当たり	212,679 円

# 鳥海小学校

## ☑ 建物状況

施設類型	学校教育施設	施設管理課	企画管理課
所在地	本楯字前田 94—1	設置年	1979 年（昭和 54 年）
運営形態	直営	建物延床面積	4,543.23 m <sup>2</sup>
貸室の有無	無（0 室）	主な貸室	—
施設の概要	地上 2 階建ての小学校です。		

## ☑ 利用状況（過去 3 年比較）

項目	令和 2 年度	令和 3 年度	令和 4 年度 / 対前年度比		
利用延べ人数	175 人	148 人	145 人	△3 人	※児童数
利用件数	— 件	— 件	— 件	— 件	
貸室稼働率	— %	— %	— %	— %	

※指定管理の場合は、令和 4 年度実績より市民が実際に利用した数値を記載しています。

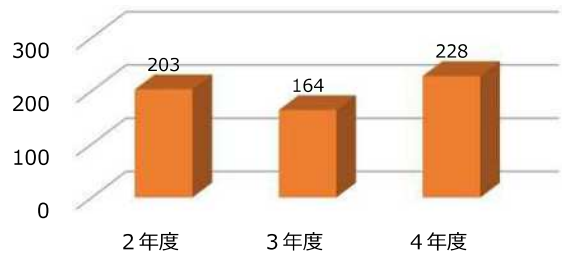
## ☑ コスト状況

項目		実績
収 入	使用料収入	0
	その他収入	8,682,333
	（うち工事費充当額）	(0)
	（減免した額）	(0)
	（使用料収入） ※指定管理者収入	(0)
	収入計	8,682,333
支 出	維持管理費	13,543,871
	光熱水費	4,533,889
	施設修繕料	551,320
	工事費	0
	指定管理料	0
	その他	8,458,662
	事業運営経費	17,239,970
	支出計	30,783,841
収 支	△22,101,508	

コストに占める収入の割合



市民一人当たりの税金の負担額



工事費等の影響を除いた場合

収入計	8,682,333
支出計	30,783,841
収 支	△22,101,508

※参考までに指定管理者の収入となった使用料収入を記載しています

※収支のマイナス分は税金等一般財源を充当

## ☑ 令和 4 年度のコスト ※令和 5 年 3 月 3 日現在 96,777 人

	工事費等を含む		工事費等を除く	
施設全体のコスト	30,783,841 円		30,783,841 円	
市民一人当たりの税金の負担額	228 円		228 円	
利用 1 件（又は利用者）当たりのコスト	1 人当たり	212,302 円	1 人当たり	212,302 円
利用 1 件（又は利用者）当たりに使われた税金の額	1 人当たり	152,424 円	1 人当たり	152,424 円

# 一條小学校

## ☑ 建物状況

施設類型	学校教育施設	施設管理課	企画管理課
所在地	寺田字沖 1—1	設置年	1985 年（昭和 60 年）
運営形態	直営	建物延床面積	3,034.00 m <sup>2</sup>
貸室の有無	無（0 室）	主な貸室	—
施設の概要	地上 2 階建ての小学校です。		

## ☑ 利用状況（過去 3 年比較）

項目	令和 2 年度	令和 3 年度	令和 4 年度 / 対前年度比	
利用延べ人数	80 人	66 人	57 人	△9 人
利用件数	— 件	— 件	— 件	— 件
貸室稼働率	— %	— %	— %	— %

※児童数

※指定管理の場合は、令和 4 年度実績より市民が実際に利用した数値を記載しています。

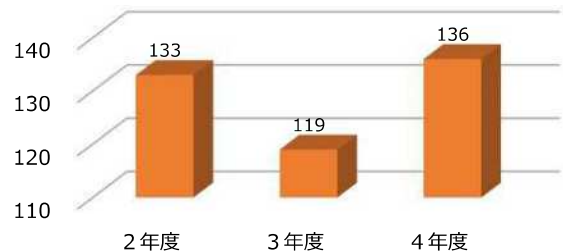
## ☑ コスト状況

項目		実績
収 入	使用料収入	0
	その他収入	3,805,032
	（うち工事費充当額）	(0)
	（減免した額）	(0)
	（使用料収入） ※指定管理者収入	(0)
	収入計	3,805,032
支 出	維持管理費	11,020,397
	光熱水費	3,434,031
	施設修繕料	1,464,320
	工事費	0
	指定管理料	0
	その他	6,122,046
	事業運営経費	5,972,133
	支出計	16,992,530
収 支	△13,187,498	

コストに占める収入の割合



市民一人当たりの税金の負担額



工事費等の影響を除いた場合

収入計	3,805,032
支出計	16,992,530
収 支	△13,187,498

※参考までに指定管理者の収入となった使用料収入を記載しています

※収支のマイナス分は税金等一般財源を充当

## ☑ 令和 4 年度のコスト ※令和 5 年 3 月 3 日現在 96,777 人

	工事費等を含む		工事費等を除く	
施設全体のコスト	16,992,530 円		16,992,530 円	
市民一人当たりの税金の負担額	136 円		136 円	
利用 1 件（又は利用者）当たりのコスト	1 人当たり	298,115 円	1 人当たり	298,115 円
利用 1 件（又は利用者）当たりに使われた税金の額	1 人当たり	231,360 円	1 人当たり	231,360 円

# 八幡小学校

## ☑ 建物状況

施設類型	学校教育施設	施設管理課	企画管理課
所在地	観音寺字古楯 1-1	設置年	1995年（平成7年）
運営形態	直営	建物延床面積	5,470.52 m <sup>2</sup>
貸室の有無	無（0室）	主な貸室	—
施設の概要	地上2階建ての小学校です。		

## ☑ 利用状況（過去3年比較）

項目	令和2年度	令和3年度	令和4年度／対前年度比	
利用延べ人数	158人	130人	122人	△8人
利用件数	—件	—件	—件	—件
貸室稼働率	—%	—%	—%	—%

※児童数

※指定管理の場合は、令和4年度実績より市民が実際に利用した数値を記載しています。

## ☑ コスト状況

項目		実績
収入	使用料収入	0
	その他収入	9,578,958
	（うち工事費充当額）	(0)
	（減免した額）	(0)
	（使用料収入） ※指定管理者収入	(0)
	収入計	9,578,958
支出	維持管理費	16,224,840
	光熱水費	5,447,280
	施設修繕料	2,487,760
	工事費	0
	指定管理料	0
	その他	8,289,800
	事業運営経費	11,187,497
	支出計	27,412,337
収支	△17,833,379	

コストに占める収入の割合



市民一人当たりの税金の負担額



工事費等の影響を除いた場合

収入計	9,578,958
支出計	27,412,337
収支	△17,833,379

※参考までに指定管理者の収入となった使用料収入を記載しています

※収支のマイナス分は税金等一般財源を充当

## ☑ 令和4年度のコスト ※令和5年3月31日現在 96,777人

	工事費等を含む		工事費等を除く	
施設全体のコスト	27,412,337 円		27,412,337 円	
市民一人当たりの税金の負担額	184 円		184 円	
利用1件（又は利用者）当たりのコスト	1人当たり	224,691 円	1人当たり	224,691 円
利用1件（又は利用者）当たりに使われた税金の額	1人当たり	146,175 円	1人当たり	146,175 円



# 松山小学校

## ☑ 建物状況

施設類型	学校教育施設	施設管理課	企画管理課
所在地	山寺字見初沢 157-1	設置年	1961年（昭和36年）
運営形態	直営	建物延床面積	4,656.62 m <sup>2</sup>
貸室の有無	無（0室）	主な貸室	—
施設の概要	地上2階建ての小学校です。		

## ☑ 利用状況（過去3年比較）

項目	令和2年度	令和3年度	令和4年度／対前年度比	
利用延べ人数	128人	107人	111人	4人
利用件数	—件	—件	—件	—件
貸室稼働率	—%	—%	—%	—%

※児童数

※指定管理の場合は、令和4年度実績より市民が実際に利用した数値を記載しています。

## ☑ コスト状況

項目		実績
収 入	使用料収入	0
	その他収入	6,739,895
	（うち工事費充当額）	(0)
	（減免した額）	(0)
	（使用料収入） ※指定管理者収入	(0)
	収入計	6,739,895
支 出	維持管理費	14,284,769
	光熱水費	5,883,162
	施設修繕料	453,530
	工事費	0
	指定管理料	0
	その他	7,948,077
	事業運営経費	10,436,263
	支出計	24,721,032
収 支	△17,981,137	

コストに占める収入の割合



市民一人当たりの税金の負担額



工事費等の影響を除いた場合

収入計	6,739,895
支出計	24,721,032
収 支	△17,981,137

※参考までに指定管理者の収入となった使用料収入を記載しています

※収支のマイナス分は税金等一般財源を充当

## ☑ 令和4年度のコスト ※令和5年3月31日現在 96,777人

	工事費等を含む		工事費等を除く	
施設全体のコスト	24,721,032 円		24,721,032 円	
市民一人当たりの税金の負担額	186 円		186 円	
利用1件（又は利用者）当たりのコスト	1人当たり	222,712 円	1人当たり	222,712 円
利用1件（又は利用者）当たりに使われた税金の額	1人当たり	161,992 円	1人当たり	161,992 円

# 南平田小学校

## ☑ 建物状況

施設類型	学校教育施設	施設管理課	企画管理課
所在地	飛鳥字腰巻 99	設置年	1988年（昭和 63 年）
運営形態	直営	建物延床面積	5,579.00 m <sup>2</sup>
貸室の有無	無（0 室）	主な貸室	—
施設の概要	地上 3 階建ての小学校です。		

## ☑ 利用状況（過去 3 年比較）

項目	令和 2 年度	令和 3 年度	令和 4 年度 / 対前年度比		
利用延べ人数	242 人	210 人	209 人	△1 人	※児童数
利用件数	— 件	— 件	— 件	— 件	
貸室稼働率	— %	— %	— %	— %	

※指定管理の場合は、令和 4 年度実績より市民が実際に利用した数値を記載しています。

## ☑ コスト状況

項目		実績
収 入	使用料収入	0
	その他収入	36,763,466
	（うち工事費充当額）	(0)
	（減免した額）	(0)
	（使用料収入） ※指定管理者収入	(0)
	収入計	36,763,466
支 出	維持管理費	28,968,581
	光熱水費	6,234,391
	施設修繕料	11,469,557
	工事費	0
	指定管理料	0
	その他	11,264,633
	事業運営経費	28,269,810
	支出計	57,238,391
収 支	△20,474,925	

コストに占める収入の割合



市民一人当たりの税金の負担額



工事費等の影響を除いた場合

収入計	36,763,466
支出計	57,238,391
収 支	△20,474,925

※参考までに指定管理者の収入となった使用料収入を記載しています

※収支のマイナス分は税金等一般財源を充当

## ☑ 令和 4 年度のコスト ※令和 5 年 3 月 3 日現在 96,777 人

	工事費等を含む		工事費等を除く	
施設全体のコスト	57,238,391 円		57,238,391 円	
市民一人当たりの税金の負担額	212 円		212 円	
利用 1 件（又は利用者）当たりのコスト	1 人当たり	273,868 円	1 人当たり	273,868 円
利用 1 件（又は利用者）当たりに使われた税金の額	1 人当たり	97,966 円	1 人当たり	97,966 円

# 第一中学校

## ☑ 建物状況

施設類型	学校教育施設	施設管理課	企画管理課
所在地	住吉町 10—70	設置年	1976 年（昭和 51 年）
運営形態	直営	建物延床面積	7,260.26 m <sup>2</sup>
貸室の有無	無（0 室）	主な貸室	—
施設の概要	地上 4 階建ての中学校です。		

## ☑ 利用状況（過去 3 年比較）

項目	令和 2 年度	令和 3 年度	令和 4 年度 / 対前年度比		
利用延べ人数	407 人	380 人	350 人	△30 人	※生徒数
利用件数	— 件	— 件	— 件	— 件	
貸室稼働率	— %	— %	— %	— %	

※指定管理の場合は、令和 4 年度実績より市民が実際に利用した数値を記載しています。

## ☑ コスト状況

項目		実績
収 入	使用料収入	0
	その他収入	25,737,133
	（うち工事費充当額）	(0)
	（減免した額）	(0)
	（使用料収入） ※指定管理者収入	(0)
	収入計	25,737,133
支 出	維持管理費	27,126,601
	光熱水費	6,185,629
	施設修繕料	5,573,700
	工事費	0
	指定管理料	0
	その他	15,367,272
	事業運営経費	57,786,974
	支出計	84,913,575
収 支	△59,176,442	

コストに占める収入の割合



市民一人当たりの税金の負担額



工事費等の影響を除いた場合

収入計	25,737,133
支出計	84,913,575
収 支	△59,176,442

※参考までに指定管理者の収入となった使用料収入を記載しています

※収支のマイナス分は税金等一般財源を充当

## ☑ 令和 4 年度のコスト ※令和 5 年 3 月 3 日現在 96,777 人

	工事費等を含む		工事費等を除く	
施設全体のコスト	84,913,575 円		84,913,575 円	
市民一人当たりの税金の負担額	611 円		611 円	
利用 1 件（又は利用者）当たりのコスト	1 人当たり	242,610 円	1 人当たり	242,610 円
利用 1 件（又は利用者）当たりに使われた税金の額	1 人当たり	169,076 円	1 人当たり	169,076 円

# 第二中学校

## ☑ 建物状況

施設類型	学校教育施設	施設管理課	企画管理課
所在地	新橋四丁目 19-3	設置年	2012年（平成24年）
運営形態	直営	建物延床面積	6,957.07 m <sup>2</sup>
貸室の有無	無（0室）	主な貸室	—
施設の概要	地上3階建ての中学校です。		

## ☑ 利用状況（過去3年比較）

項目	令和2年度	令和3年度	令和4年度／対前年度比		
利用延べ人数	329人	298人	295人	△3人	※生徒数
利用件数	—件	—件	—件	—件	
貸室稼働率	—%	—%	—%	—%	

※指定管理の場合は、令和4年度実績より市民が実際に利用した数値を記載しています。

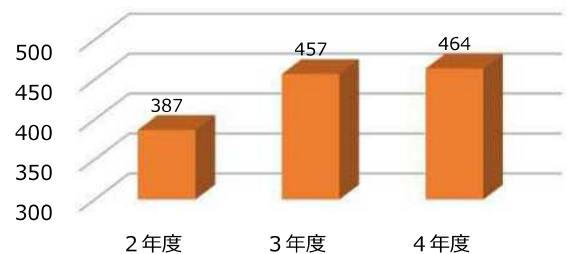
## ☑ コスト状況

項目		実績
収入	使用料収入	0
	その他収入	20,067,869
	（うち工事費充当額）	(0)
	（減免した額）	(0)
	（使用料収入） ※指定管理者収入	(0)
	収入計	20,067,869
支出	維持管理費	15,476,121
	光熱水費	4,776,573
	施設修繕料	603,350
	工事費	0
	指定管理料	0
	その他	10,096,198
	事業運営経費	49,459,112
	支出計	64,935,233
収支	△44,867,364	

コストに占める収入の割合



市民一人当たりの税金の負担額



工事費等の影響を除いた場合

収入計	20,067,869
支出計	64,935,233
収支	△44,867,364

※参考までに指定管理者の収入となった使用料収入を記載しています

※収支のマイナス分は税金等一般財源を充当

## ☑ 令和4年度のコスト ※令和5年3月31日現在 96,777人

	工事費等を含む		工事費等を除く	
施設全体のコスト	64,935,233 円		64,935,233 円	
市民一人当たりの税金の負担額	464 円		464 円	
利用1件（又は利用者）当たりのコスト	1人当たり	220,119 円	1人当たり	220,119 円
利用1件（又は利用者）当たりに使われた税金の額	1人当たり	152,093 円	1人当たり	152,093 円

# 第三中学校

## ☑ 建物状況

施設類型	学校教育施設	施設管理課	企画管理課
所在地	松原南 13—1	設置年	1989 年（昭和 64 年）
運営形態	直営	建物延床面積	8,273.09 m <sup>2</sup>
貸室の有無	無（0 室）	主な貸室	—
施設の概要	地上 3 階建ての中学校です。		

## ☑ 利用状況（過去 3 年比較）

項目	令和 2 年度	令和 3 年度	令和 4 年度 / 対前年度比		
利用延べ人数	547 人	515 人	512 人	△3 人	※生徒数
利用件数	— 件	— 件	— 件	— 件	
貸室稼働率	— %	— %	— %	— %	

※指定管理の場合は、令和 4 年度実績より市民が実際に利用した数値を記載しています。

## ☑ コスト状況

項目		実績
収 入	使用料収入	0
	その他収入	41,856,283
	（うち工事費充当額）	(0)
	（減免した額）	(0)
	（使用料収入） ※指定管理者収入	(0)
	収入計	41,856,283
支 出	維持管理費	34,891,139
	光熱水費	6,446,536
	施設修繕料	8,891,300
	工事費	0
	指定管理料	0
	その他	19,553,303
	事業運営経費	83,338,201
	支出計	118,229,340
収 支	△76,373,057	

コストに占める収入の割合



市民一人当たりの税金の負担額



工事費等の影響を除いた場合

収入計	41,856,283
支出計	118,229,340
収 支	△76,373,057

※参考までに指定管理者の収入となった使用料収入を記載しています

※収支のマイナス分は税金等一般財源を充当

## ☑ 令和 4 年度のコスト ※令和 5 年 3 月 3 日現在 96,777 人

	工事費等を含む		工事費等を除く	
施設全体のコスト	118,229,340 円		118,229,340 円	
市民一人当たりの税金の負担額	789 円		789 円	
利用 1 件（又は利用者）当たりのコスト	1 人当たり	230,917 円	1 人当たり	230,917 円
利用 1 件（又は利用者）当たりに使われた税金の額	1 人当たり	149,166 円	1 人当たり	149,166 円

# 第四中学校

## ☑ 建物状況

施設類型	学校教育施設	施設管理課	企画管理課
所在地	錦町一丁目 32-1	設置年	1962 年（昭和 37 年）
運営形態	直営	建物延床面積	9,348.56 m <sup>2</sup>
貸室の有無	無（0 室）	主な貸室	—
施設の概要	地上 4 階建ての中学校です。		

## ☑ 利用状況（過去 3 年比較）

項目	令和 2 年度	令和 3 年度	令和 4 年度 / 対前年度比		
利用延べ人数	469 人	428 人	424 人	△4 人	※生徒数
利用件数	— 件	— 件	— 件	— 件	
貸室稼働率	— %	— %	— %	— %	

※指定管理の場合は、令和 4 年度実績より市民が実際に利用した数値を記載しています。

## ☑ コスト状況

項目		実績
収 入	使用料収入	0
	その他収入	28,267,102
	（うち工事費充当額）	(0)
	（減免した額）	(0)
	（使用料収入） ※指定管理者収入	(0)
	収入計	28,267,102
支 出	維持管理費	27,821,789
	光熱水費	7,582,950
	施設修繕料	4,604,380
	工事費	0
	指定管理料	0
	その他	15,634,459
	事業運営経費	69,149,192
	支出計	96,970,981
収 支	△68,703,879	

コストに占める収入の割合



市民一人当たりの税金の負担額



工事費等の影響を除いた場合

収入計	28,267,102
支出計	96,970,981
収 支	△68,703,879

※参考までに指定管理者の収入となった使用料収入を記載しています

※収支のマイナス分は税金等一般財源を充当

## ☑ 令和 4 年度のコスト ※令和 5 年 3 月 3 日現在 96,777 人

	工事費等を含む		工事費等を除く	
施設全体のコスト	96,970,981 円		96,970,981 円	
市民一人当たりの税金の負担額	710 円		710 円	
利用 1 件（又は利用者）当たりのコスト	1 人当たり	228,705 円	1 人当たり	228,705 円
利用 1 件（又は利用者）当たりに使われた税金の額	1 人当たり	162,037 円	1 人当たり	162,037 円

# 第六中学校

## ☑ 建物状況

施設類型	学校教育施設	施設管理課	企画管理課
所在地	下安町 13-1	設置年	1985 年（昭和 60 年）
運営形態	直営	建物延床面積	6,615.39 m <sup>2</sup>
貸室の有無	無（0 室）	主な貸室	—
施設の概要	地上 3 階建ての中学校です。		

## ☑ 利用状況（過去 3 年比較）

項目	令和 2 年度	令和 3 年度	令和 4 年度 / 対前年度比	
利用延べ人数	381 人	352 人	379 人	27 人
利用件数	— 件	— 件	— 件	— 件
貸室稼働率	— %	— %	— %	— %

※生徒数

※指定管理の場合は、令和 4 年度実績より市民が実際に利用した数値を記載しています。

## ☑ コスト状況

項目		実績
収 入	使用料収入	760
	その他収入	71,038,963
	（うち工事費充当額）	(45,928,000)
	（減免した額）	(0)
	（使用料収入） ※指定管理者収入	(0)
	収入計	71,039,723
支 出	維持管理費	66,790,060
	光熱水費	5,240,068
	施設修繕料	1,965,150
	工事費	46,035,000
	指定管理料	0
	その他	13,549,842
	事業運営経費	61,463,604
	支出計	128,253,664
収 支	△57,213,941	

コストに占める収入の割合



市民一人当たりの税金の負担額



工事費等の影響を除いた場合

収入計	25,111,723
支出計	82,218,664
収 支	△57,106,941

※参考までに指定管理者の収入となった使用料収入を記載しています

※収支のマイナス分は税金等一般財源を充当

## ☑ 令和 4 年度のコスト ※令和 5 年 3 月 3 日現在 96,777 人

	工事費等を含む		工事費等を除く	
施設全体のコスト	128,253,664 円		82,218,664 円	
市民一人当たりの税金の負担額	591 円		590 円	
利用 1 件（又は利用者）当たりのコスト	1 人当たり	338,400 円	1 人当たり	216,936 円
利用 1 件（又は利用者）当たりに使われた税金の額	1 人当たり	150,960 円	1 人当たり	150,678 円

# 飛島中学校

## ☑ 建物状況

施設類型	学校教育施設	施設管理課	企画管理課
所在地	飛島字中村甲 283	設置年	1983 年（昭和 58 年）
運営形態	直営	建物延床面積	1,371.51 m <sup>2</sup>
貸室の有無	無（0 室）	主な貸室	—
施設の概要	地上 2 階建ての中学校で、現在は休校中です。		

## ☑ 利用状況（過去 3 年比較）

項目	令和 2 年度	令和 3 年度	令和 4 年度 / 対前年度比		
利用延べ人数	0 人	0 人	0 人	0 人	※生徒数
利用件数	— 件	— 件	— 件	— 件	
貸室稼働率	— %	— %	— %	— %	

※指定管理の場合は、令和 4 年度実績より市民が実際に利用した数値を記載しています。

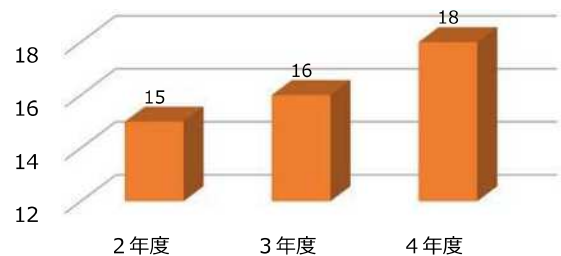
## ☑ コスト状況

項目		実績
収 入	使用料収入	0
	その他収入	23,500
	（うち工事費充当額）	(0)
	（減免した額）	(0)
	（使用料収入） ※指定管理者収入	(0)
	収入計	23,500
支 出	維持管理費	1,719,279
	光熱水費	662,242
	施設修繕料	0
	工事費	0
	指定管理料	0
	その他	1,057,037
	事業運営経費	0
支出計	1,719,279	
収 支	△1,695,779	

コストに占める収入の割合



市民一人当たりの税金の負担額



工事費等の影響を除いた場合

収入計	23,500
支出計	1,719,279
収 支	△1,695,779

※参考までに指定管理者の収入となった使用料収入を記載しています

※収支のマイナス分は税金等一般財源を充当

## ☑ 令和 4 年度のコスト ※令和 5 年 3 月 3 日現在 96,777 人

	工事費等を含む	工事費等を除く
施設全体のコスト	1,719,279 円	1,719,279 円
市民一人当たりの税金の負担額	18 円	18 円
利用 1 件（又は利用者）当たりのコスト	— 円	— 円
利用 1 件（又は利用者）当たりに使われた税金の額	— 円	— 円



# 鳥海八幡中学校

## ☑ 建物状況

施設類型	学校教育施設	施設管理課	企画管理課
所在地	小泉字前田 91-1	設置年	1980年（昭和55年）
運営形態	直営	建物延床面積	5,251.55 m <sup>2</sup>
貸室の有無	無（0室）	主な貸室	—
施設の概要	地上3階建ての中学校です。		

## ☑ 利用状況（過去3年比較）

項目	令和2年度	令和3年度	令和4年度／対前年度比		
利用延べ人数	257人	228人	218人	△10人	※生徒数
利用件数	—件	—件	—件	—件	
貸室稼働率	—%	—%	—%	—%	

※指定管理の場合は、令和4年度実績より市民が実際に利用した数値を記載しています。

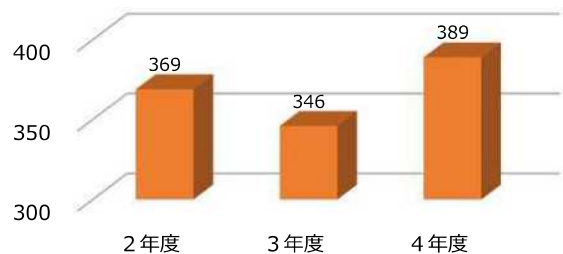
## ☑ コスト状況

項目		実績
収入	使用料収入	760
	その他収入	20,400,149
	（うち工事費充当額）	(0)
	（減免した額）	(0)
	（使用料収入） ※指定管理者収入	(0)
	収入計	20,400,909
支出	維持管理費	22,337,455
	光熱水費	6,289,551
	施設修繕料	2,755,918
	工事費	0
	指定管理料	0
	その他	13,291,986
	事業運営経費	35,738,037
	支出計	58,075,492
収支	△37,674,583	

コストに占める収入の割合



市民一人当たりの税金の負担額



工事費等の影響を除いた場合

収入計	20,400,909
支出計	58,075,492
収支	△37,674,583

※参考までに指定管理者の収入となった使用料収入を記載しています

※収支のマイナス分は税金等一般財源を充当

## ☑ 令和4年度のコスト ※令和5年3月31日現在 96,777人

	工事費等を含む		工事費等を除く	
施設全体のコスト	58,075,492 円		58,075,492 円	
市民一人当たりの税金の負担額	389 円		389 円	
利用1件（又は利用者）当たりのコスト	1人当たり	266,401 円	1人当たり	266,401 円
利用1件（又は利用者）当たりに使われた税金の額	1人当たり	172,819 円	1人当たり	172,819 円

# 東部中学校

## ☑ 建物状況

施設類型	学校教育施設	施設管理課	企画管理課
所在地	飛鳥字堂之後 30	設置年	1973 年（昭和 48 年）
運営形態	直営	建物延床面積	5,793.54 m <sup>2</sup>
貸室の有無	無（0 室）	主な貸室	—
施設の概要	地上 3 階建ての中学校です。		

## ☑ 利用状況（過去 3 年比較）

項目	令和 2 年度	令和 3 年度	令和 4 年度 / 対前年度比	
利用延べ人数	249 人	215 人	220 人	5 人
利用件数	— 件	— 件	— 件	— 件
貸室稼働率	— %	— %	— %	— %

※生徒数

※指定管理の場合は、令和 4 年度実績より市民が実際に利用した数値を記載しています。

## ☑ コスト状況

項目		実績
収 入	使用料収入	189,970
	その他収入	20,032,864
	（うち工事費充当額）	(0)
	（減免した額）	(0)
	（使用料収入） ※指定管理者収入	(0)
	収入計	20,222,834
支 出	維持管理費	23,572,195
	光熱水費	6,557,365
	施設修繕料	5,155,700
	工事費	0
	指定管理料	0
	その他	11,859,130
	事業運営経費	17,378,642
	支出計	40,950,837
収 支	△20,728,003	

コストに占める収入の割合



市民一人当たりの税金の負担額



工事費等の影響を除いた場合

収入計	20,222,834
支出計	40,950,837
収 支	△20,728,003

※参考までに指定管理者の収入となった使用料収入を記載しています

※収支のマイナス分は税金等一般財源を充当

## ☑ 令和 4 年度のコスト ※令和 5 年 3 月 3 日現在 96,777 人

	工事費等を含む		工事費等を除く	
施設全体のコスト	40,950,837 円		40,950,837 円	
市民一人当たりの税金の負担額	214 円		214 円	
利用 1 件（又は利用者）当たりのコスト	1 人当たり	186,140 円	1 人当たり	186,140 円
利用 1 件（又は利用者）当たりに使われた税金の額	1 人当たり	94,218 円	1 人当たり	94,218 円

# 酒田看護専門学校

## ☑ 建物状況

施設類型	学校教育施設	施設管理課	看護専門学校事務局
所在地	中町三丁目 7—16	設置年	1992 年（平成 4 年）
運営形態	直営	建物延床面積	1,683.28 m <sup>2</sup>
貸室の有無	無（14 室）	主な貸室	第 1～第 3 教室、実習室、図書室、講堂等
施設の概要	本館 4 階、別館 2 階建ての看護師養成学校		

## ☑ 利用状況（過去 3 年比較）

項目	令和 2 年度	令和 3 年度	令和 4 年度 / 対前年度比		
利用延べ人数	79 人	74 人	78 人	4 人	※学生数
利用件数	— 件	— 件	— 件	— 件	
貸室稼働率	— %	— %	— %	— %	

※指定管理の場合は、令和 4 年度実績より市民が実際に利用した数値を記載しています。

## ☑ コスト状況

項目		実績
収 入	使用料収入	19,174,479
	その他収入	912,948
	（うち工事費充当額）	(0)
	（減免した額）	(1,450,200)
	（使用料収入） ※指定管理者収入	(0)
	収入計	20,087,427
支 出	維持管理費	20,648,141
	光熱水費	2,663,177
	施設修繕料	664,400
	工事費	5,500,000
	指定管理料	0
	その他	11,820,564
	事業運営経費	100,018,158
支出計	120,666,299	
収 支	△100,578,872	

コストに占める収入の割合



市民一人当たりの税金の負担額



工事費等の影響を除いた場合

収入計	20,087,427
支出計	115,166,299
収 支	△95,078,872

※参考までに指定管理者の収入となった使用料収入を記載しています

※収支のマイナス分は税金等一般財源を充当

## ☑ 令和 4 年度のコスト ※令和 5 年 3 月 3 日現在 96,777 人

	工事費等を含む	工事費等を除く
施設全体のコスト	120,666,299 円	115,166,299 円
市民一人当たりの税金の負担額	1,039 円	982 円
利用 1 件（又は利用者）当たりのコスト	1 人当たり 6,446 円	1 人当たり 6,152 円
利用 1 件（又は利用者）当たりに使われた税金の額	1 人当たり 5,373 円	1 人当たり 5,079 円

# 学校給食共同調理場

## ☑ 建物状況

施設類型	学校教育施設	施設管理課	企画管理課
所在地	飛鳥字堂之後 12—1	設置年	1973 年（昭和 48 年）
運営形態	直営	建物延床面積	311.85 ㎡
貸室の有無	無（0 室）	主な貸室	—
施設の概要	平屋建ての建物で、小中学校の学校給食調理等の業務を一括処理する施設です。		

## ☑ 利用状況（過去 3 年比較）

項目	令和 2 年度	令和 3 年度	令和 4 年度 / 対前年度比	
利用延べ人数	— 人	— 人	— 人	— 人
利用件数	— 件	— 件	— 件	— 件
貸室稼働率	— %	— %	— %	— %

※指定管理の場合は、令和 4 年度実績より市民が実際に利用した数値を記載しています。

## ☑ コスト状況

項目		実績
収 入	使用料収入	0
	その他収入	511,984
	（うち工事費充当額）	(0)
	（減免した額）	(0)
	（使用料収入） ※指定管理者収入	(0)
	収入計	511,984
支 出	維持管理費	5,428,639
	光熱水費	3,362,881
	施設修繕料	185,900
	工事費	0
	指定管理料	0
	その他	1,879,858
	事業運営経費	13,527,589
	支出計	18,956,228
収 支	△18,444,244	

コストに占める収入の割合



市民一人当たりの税金の負担額



工事費等の影響を除いた場合

収入計	511,984
支出計	18,956,228
収 支	△18,444,244

※参考までに指定管理者の収入となった使用料収入を記載しています

※収支のマイナス分は税金等一般財源を充当

## ☑ 令和 4 年度のコスト ※令和 5 年 3 月 3 日現在 96,777 人

	工事費等を含む	工事費等を除く
施設全体のコスト	18,956,228 円	18,956,228 円
市民一人当たりの税金の負担額	191 円	191 円
利用 1 件（又は利用者）当たりのコスト	— 円	— 円
利用 1 件（又は利用者）当たりに使われた税金の額	— 円	— 円

# 教育研修センター

## ☑ 建物状況

施設類型	学校教育施設	施設管理課	学校教育課
所在地	中央西町 2—59	設置年	1982 年（昭和 57 年）
運営形態	直営	建物延床面積	（総合文化センターに併設）
貸室の有無	無（0 室）	主な貸室	—
施設の概要	酒田市総合文化センター内にあり、市における教育の充実と振興を図るため、職員研修等を行っています。		

## ☑ 利用状況（過去 3 年比較）

項目	令和 2 年度	令和 3 年度	令和 4 年度 / 対前年度比	
利用延べ人数	4,910 人	5,039 人	4,421 人	△618 人
利用件数	264 件	323 件	409 件	86 件
貸室稼働率	12.07 %	14.80 %	28.17 %	13.37 %

※指定管理の場合は、令和 4 年度実績より市民が実際に利用した数値を記載しています。

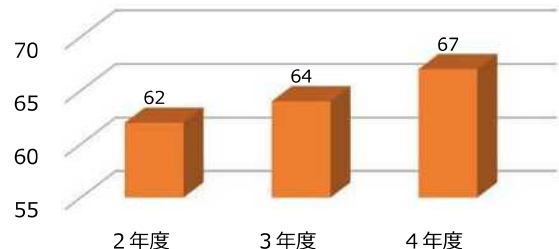
## ☑ コスト状況

項目		実績
収 入	使用料収入	0
	その他収入	0
	（うち工事費充当額）	(0)
	（減免した額）	(0)
	（使用料収入） ※指定管理者収入	(0)
	収入計	0
支 出	維持管理費	5,629,583
	光熱水費	1,247,297
	施設修繕料	0
	工事費	0
	指定管理料	0
	その他	4,382,286
	事業運営経費	845,949
支出計	6,475,532	
収 支	△6,475,532	

コストに占める収入の割合



市民一人当たりの税金の負担額



工事費等の影響を除いた場合



収入計	0
支出計	6,475,532
収 支	△6,475,532

※参考までに指定管理者の収入となった使用料収入を記載しています

※収支のマイナス分は税金等一般財源を充当

## ☑ 令和 4 年度のコスト ※令和 5 年 3 月 3 1 日現在 96,777 人

	工事費等を含む		工事費等を除く	
施設全体のコスト	6,475,532 円		6,475,532 円	
市民一人当たりの税金の負担額	67 円		67 円	
利用 1 件（又は利用者）当たりのコスト	1 件当たり	15,833 円	1 件当たり	15,833 円
利用 1 件（又は利用者）当たりに使われた税金の額	1 件当たり	15,833 円	1 件当たり	15,833 円

# 教育相談室

## ☑ 建物状況

施設類型	学校教育施設	施設管理課	学校教育課
所在地	中央西町 2—59	設置年	1982 年（昭和 57 年）
運営形態	直営	建物延床面積	（総合文化センターに併設）
貸室の有無	無（0 室）	主な貸室	—
施設の概要	酒田市総合文化センター内にあり、小中学校における教育相談活動の育成に関することなどを実施しています。		

## ☑ 利用状況（過去 3 年比較）

項目	令和 2 年度	令和 3 年度	令和 4 年度 / 対前年度比	
利用延べ人数	1,505 人	1,505 人	2,007 人	502 人
利用件数	281 件	335 件	380 件	45 件
貸室稼働率	12.80 %	15.40 %	17.45 %	2.05 %

※指定管理の場合は、令和 4 年度実績より市民が実際に利用した数値を記載しています。

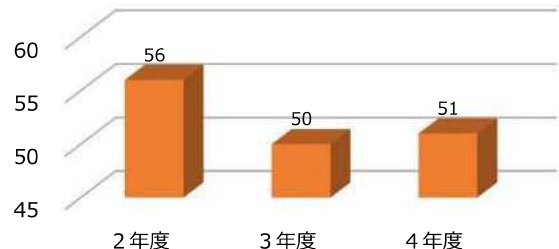
## ☑ コスト状況

項目		実績
収 入	使用料収入	0
	その他収入	0
	（うち工事費充当額）	(0)
	（減免した額）	(0)
	（使用料収入） ※指定管理者収入	(0)
	収入計	0
支 出	維持管理費	0
	光熱水費	0
	施設修繕料	0
	工事費	0
	指定管理料	0
	その他	0
	事業運営経費	4,935,256
支出計	4,935,256	
収 支	△4,935,256	

コストに占める収入の割合



市民一人当たりの税金の負担額



工事費等の影響を除いた場合

収入計	0
支出計	4,935,256
収 支	△4,935,256

※参考までに指定管理者の収入となった使用料収入を記載しています

※収支のマイナス分は税金等一般財源を充当

## ☑ 令和 4 年度のコスト ※令和 5 年 3 月 3 1 日現在 96,777 人

施設全体のコスト	工事費等を含む		工事費等を除く	
	金額	単価	金額	単価
施設全体のコスト	4,935,256 円		4,935,256 円	
市民一人当たりの税金の負担額	51 円		51 円	
利用 1 件（又は利用者）当たりのコスト	1 件当たり 12,988 円		1 件当たり 12,988 円	
利用 1 件（又は利用者）当たりに使われた税金の額	1 件当たり 12,988 円		1 件当たり 12,988 円	