

3.16

2018 平成30年
酒田市広報 No.298

私の街
さかた

KOHO
SAKATA

ふわふわり
春色酒田雛街道



もくじ

- 2 市の組織の一部が変わります
- 3 酒田市の医療提供体制が変わります
- 5 日本遺産推進事業 わらび座ミュージカル「北前ザンブリコ」酒田特別公演

3月7日 「金魚雛」(佐藤真生作 酒田あいおい工藤美術館所蔵)

新総合計画を推進するため 4月から市の組織の一部が変わります

岡市総務課総務係 ☎26-5700

見直しのポイント

- ・「産業交流の盛んな港まち」を目指す体制の充実
- ・「機能が強化され、賑わう酒田」の実現に向けた組織再編
- ・「持続可能な財政基盤を確立」するための経営的視点の導入
- ・「職員の意識改革と人材の育成」のための組織体制

組織の変更

- 総務課の再編、人事課の設置
人材育成基本方針・職員数適正化方針の推進と多様化・複雑化する行政課題の対応に向けた法制執行の強化を図るため、総務課を人事部門と法制係に分離します。人事部門は人事課として総務部に設置し、総務課は法制係と管財課を統合したものに再編します。
- 行政経営課の設置
行財政改革の取り組みをさらに強化し、公共施設に係る諸計画や未利用資産などの活用を経営的な視点で全庁・横断的に推進するため、行財政改革推進室を行政経

営課に改め、総務部に設置します。

● 企画振興部の見直し

企画振興部は企画・政策調整機能を高め新たな総合計画を着実に推進するため、企画部に改め、政策推進課は企画調整課に改めます。

- コミュニケーションポート開設準備室の設置
再開発エリア内の民間施設や駅前地区の関係団体との連絡調整など、駅前公共施設の整備に向けた体制を整えるため、都市デザイン課にコミュニケーションポート開設準備室を設置します。

● 地域創生部の設置

今後の産業振興は従来の商工業の枠組みにとどまらず、交流、移住定住、人材などを含めたあらゆる機会や資源をつないで創意工夫を凝らし地域を創生していくことが重要な視点となることから、商工観光部を地域創生部に改め、商工港湾課のほかに交流観光課と地域共生課を設置します。

● 八幡病院と各診療所の廃止

八幡病院と各診療所（休日診療所、飛鳥健診療所を除く）が廃止となります。

変更になる部署の一覧

● 総務部			
市長公室	秘書係		☎22-5111(代表)
	広報広聴係		☎26-5706
総務課	法制係		☎26-5700
	管理係		☎26-5709・5710
行政経営課	行政改革係		☎26-5378
	資産経営係		☎43-8705
人事課	給与厚生係		☎26-5702
	人材育成係		☎26-5703
危機管理課	危機管理係		☎26-5701
	地域防災係		☎43-8706
● 企画部			
企画調整課	企画調整係		☎26-5704
都市デザイン課	都市デザイン係		☎26-6274
	都市計画係		☎26-5746
	コミュニケーションポート開設準備室		☎43-8707
● 地域創生部			
商工港湾課	雇用対策係		☎26-5757
	港湾振興係		☎26-5758
	生活交通係		☎26-5756
	企業立地・産業振興係		☎26-5361
	産業振興まちづくりセンター		☎26-6066
交流観光課	交流事業係		☎26-5809
	観光戦略係		☎26-5759
	ふるさと納税担当		☎26-5736
地域共生課	男女共同参画係		☎26-5612
	移住定住係		☎26-5768
● 農林水産部			
農林水産課	田園整備係		☎26-5754
	水産振興係		☎26-5753
	林業振興係		☎43-8708
	地籍調査係		☎43-6977

酒田市の医療提供体制が変わります

閩市政策推進課政策推進係 ☎26・5704

八幡病院、松山診療所、飛鳥診療所、升田診療所、青沢診療所および地見興屋診療所は、4月1日から山形県・酒田市病院機構に経営移管し、その医療ネットワークの下で運営することとなります。

背景

本市が運営する病院および診療所においては、医師・看護師などの医療スタッフの継続的な確保といった課題があり、これまでは診療所の廃止、診療日数の縮小、遠隔診療や週末出張診療への切り替えなどで対応してきました。

これからは少子化の影響により、医療スタッフの確保が難しくなり、高齢化により医療需要がますます増えていくと見込まれます。市民が住み慣れた地域で安心して生活ができるよう、将来にわたり医療を受けることができる体制が市全体で必要になっていきます。

今後の体制は？

①八幡病院
「日本海八幡クリニック」に名称

を変更し、外来診療のみ行います。また1月から実施している通り、平日延長診療（午後7時まで）、土曜診療（午前8時30分～午後5時15分）も行うほか、訪問診療・訪問看護を行います。

②松山診療所

日本海総合病院から医師が出張して週5日（午前8時30分～午後4時30分）診療を行います。

③飛鳥診療所

これまでの週末出張診療（4月～10月）に加え、松山診療所の医師が遠隔診療を行います。

④升田診療所、青沢診療所、地見興屋診療所、在宅医療および介護施設入所者への診療

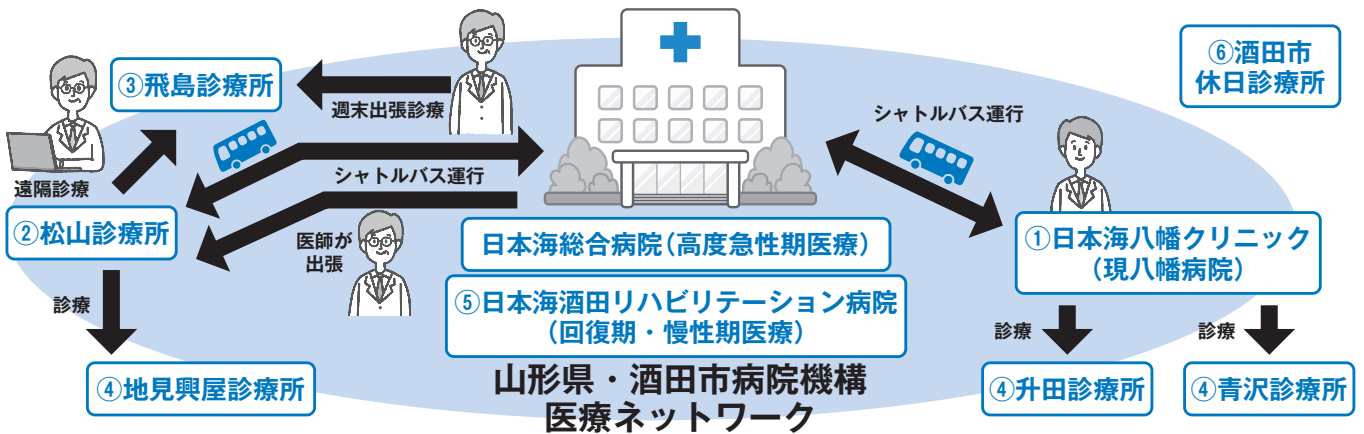
日本海八幡クリニックや松山診療所の医師が行います。

⑤日本海総合病院酒田医療センター

「日本海酒田リハビリテーション病院」に名称を変更します。診療機能などの変更はありません。

⑥酒田市休日診療所

これまで通り市が運営します。



市ホームページに広告を掲載しませんか

閩市長公室広報広聴係

☎26・5706

本市では市ホームページのトップページに掲載するバナー広告を募集しています。

バナーの規格／「サイズ」横180ピクセル×縦60ピクセル「形式」GIFまたはJPEG形式▼掲載期間／1か月単位▼掲載料／1枠につき月額1万円（広告掲載前の一括納付）▼申し込み／申込書に掲載希望バナー広告のデザインを添付して市長公室広報広聴係へ▼受付期間／随時

◆バナーの画像は各自作成してください（完全データ入稿）。
◆自治体のサイトであるため、掲載できない場合があります。詳しくは問い合わせください。



住宅の新築・リフォーム資金に 市の支援を利用してください

岡市建築課確認審査係 ☎26・5749

住宅改善支援事業

住宅に関する工事費用の一部を無利子で借り入れることができま
す。工事着手前に申し込んでくだ
さい。

対象工事／市内施工業者（新築お
よび防災ベッドを除く）が施工し、
平成31年2月15日までに完了する
次の工事

【持家住宅】 住宅および付属建物
の新築・増築・リフォーム、外構・
耐震改修工事

【賃貸住宅】 中心市街地区域での
新築、増築および賃貸住宅に用途
変更する工事

【空き家】 敷地内の全ての建物・
工作物の解体工事
対象者／

【持家住宅】 住宅などを所有する方
【賃貸住宅】 建築主
【空き家】 所有者または相続人など

貸付額／工事費の8割以内で20万
円～400万円。賃貸住宅は1戸
当たりの工事費の8割以内で20万
円～300万円
貸付期間／5年または7年、貸付

額が310万円以上の場合には10年可
貸付利率／無利子

申し込み／4月2日（月）～取扱金融
機関（ゆうちょ銀行を除く）へ
必要書類／借入申込書、納税証明
書、見積書、金融機関の申込書、
空き家チェックリストなど

◆詳しくは同係または取扱金融機
関へ問い合わせるか、パンフレッ
トを参照してください。パンフレッ
トは同課にあるほか、市ホーム
ページからダウンロードできます。

住宅リフォーム総合支援補助金

住宅リフォーム工事費用の一部
を補助します。工事着手前に申し
込んでください。

対象工事／県内に本店がある市内
施工業者が施工し、平成31年2月
28日までに報告書を提出できる工
事で、住宅の質の向上を図る工事
を含むもの

補助額／対象工事費用の2割、上
限40万円（世帯構成や工事内容に
よって補助率や補助限度額が引き
上げられる場合があります）
必要書類／交付申請書、点数表、

平面図、見積書、納税証明書、工
事前の写真、住民票、チェックリ
ストで該当する書類

申し込み／4月9日（月）～13日（金）の
午前8時30分～午後5時15分に市
役所5階同係へ必要書類を持参

◆申し込みは先着順ではありません
ん。申し込み多数の場合は抽選。
申し込みが少ない場合は、受付期
間を延長します。

◆申し込み多数の場合の抽選会は
4月17日（火）午後1時30分～市役所
5階501会議室で行います。

◆詳しくは同係に問い合わせるか、
パンフレットを参照してください。
パンフレットは同課にあるほか、
市ホームページからもダウンロー
ドできます。

今後募集する予定の住宅支援制度

木造住宅耐震診断士派遣事業、
危険ブロック塀等撤去支援事業、
木造住宅耐震改修支援事業は6月
ごろ募集を開始する予定です。詳し
くは今後の本紙でお知らせします。



本市広報に皆さんの「声」 をお寄せください

岡市長公室広報広聴係

☎26・5706

市広報毎月1日号「読者の声」
のコーナーで、市民・読者の皆さ
んから寄せられた「声」を紹介し
ています。

本紙の感想、酒田への思い、身
近な出来事、取り上げてほしい話
題、紹介してほしい人などを、2
00字～300字程度でお寄せく
ださい。掲載された方には、本市
公認マスコットキャラクター「も
しえのん」「あののん」のステッ
カー（非売品）をプレゼントします。
投稿方法／〒998・8540（住
所不要）酒田市市長公室広報広聴
係へ ☎26・3688 ✉koho@
city.sakatag.jp

◆文面またはタイトルに「読者の
声宛て」と明記してください。

◆「ペンネーム」を記載してくだ
さい（掲載
時に使用し
ます）。

◆スペース
の都合で掲
載できない
場合もあり
ます。



日本遺産推進事業

わらび座ミュージカル「北前ザンブリコ」酒田特別公演

岡市長公室交流調整係 ☎43-83321
 (4月以降は市交流観光課交流事業係 ☎26-5809)

北前船を題材としたミュージカル公演です。

日時／5月13日(日)午後1時30分～3時30分(1時開場)
 場所／希望ホール



● 一般販売

日時／3月24日(土)午前10時～(1人4枚まで)
 費用(全席指定)／大人3千500円、大学生以下1千500円
 プレイガイド／希望ホール、みずほ八文字屋、マリーン5清水屋、八文字屋エビスヤ店(鶴岡市)、Book Cityとみや(庄内町)
 ◆就学前児童入場不可。託児(1人500円)は5月2日(水)まで希望ホール ☎26-5450へ申し込んでください。

● 子ども無料招待券

対象／小中学生と保護者(小学生は保護者同伴必須)

申し込み／4月16日(月)(必着)までに、往復はがきに必要事項を記入し、同係へ(記入方法は左図参照。応募多数の場合は抽選)

結果の通知／当選した方には無料招待券を、落選した方には落選通知を4月19日(木)ごろに発送

◆はがき1枚で3人分まで応募可。
 ◆同じ方の複数の応募は無効。
 ◆座席は一般販売席の後方です。

【往復はがきの記入例】

998-8540 往信 酒田市長公室 わらび座ミュージカル 子ども無料招待券担当	空白
〇〇〇-〇〇〇〇 返信 申込代表者の住所 申込代表者の氏名	●応募人数 ●住所 ●連絡先 ●氏名・学校・学年 (応募者全員分)

公益活動に取り組む団体を支援します

岡市公益活動支援センター(交流ひろば内) ☎43-8165

対象団体／公益活動支援センターに登録している団体で代表者および半数以上の構成員が市内に住所を有し、主に市内で計画的に公益活動を実施する5人以上の団体(未登録の団体は申込時に登録が必要)

対象事業／不特定かつ多数のもの
 の利益の増進に寄与することを目的として自主的に行う組織的な公益活動

対象経費／交付決定日(5月下旬ごろ)～平成31年3月の活動経費(経常的な運営経費などは対象外)

補助金額／対象経費の3分の2以内で30万円を上限

申し込み／4月4日(水)午後5時まで(期限厳守)に、所定の申請用紙と必要書類を交流ひろば内、公益活動支援センターへ直接

◆申請用紙は同センターにあるほか、市ホームページからダウンロードできます。

◆申請する場合は、事前に3月28日(水)までの平日午前8時30分～午後5時15分同センターに相談してください。

● 公関プレゼンテーション審査員募集

対象／本市在住で応募団体と利害関係のない方
 定員／若干名(申し込み多数の場合は抽選)
 申し込み／4月13日(金)まで同センターへ

◆2次審査はどなたでも見学可能。

日時／5月12日(土)午後1時30分～
 場所／酒田地域福祉センター(新橋二丁目)

1次審査／書類審査
 2次審査(1次審査通過団体のみ)／公関プレゼンテーション(企画の説明、発表)

日時／5月12日(土)午後1時30分～
 場所／酒田地域福祉センター(新橋二丁目)



▲平成29年度採択事業
 いす-1GP北庄内大会の様子

命を守る避難行動を

岡市危機管理課危機管理係

☎26-5701

烏海山に噴火警戒レベルが導入されます

噴火警戒レベルとは、従来の噴火警報・予報に加え、火山活動の状況に応じた警戒が必要な範囲や防災機関および住民などの取るべき防災対応を5段階に区分したものです。

いざという時に備え、警報の種類や警戒レベル、警戒対象範囲、取るべき行動などを確認してください。

◆最新の噴火警戒レベルは気象庁ホームページ
(<https://www.jma.go.jp/jma/index.html>)
を確認してください。



洪水ハザードマップを 確認してください

新たな洪水浸水想定に基づく洪水ハザードマップを作成しました。本紙に折り込んでいますので浸水の状況と避難方法などを確認してください。

●烏海山噴火警戒レベル

予報警報	名称	レベル	住民等の行動および登山者などへの対応	想定される現象など
特別警報 (居住地域)	噴火警報 (居住地域)	5 (避難)	危険な居住地域からの避難など	噴火により火砕流・火砕サージ、火口噴出型泥流、融雪型火山泥流が居住地域に影響を及ぼす、または切迫している
		4 (避難準備)	警戒が必要な居住地域で避難準備などが必要 要配慮者の避難などが必要	噴火により火砕流・火砕サージ、火口噴出型泥流、融雪型火山泥流が居住地域に影響を及ぼすことが予想される
警報	噴火警報 (火口周辺)	3 (入山規制)	火口から居住地域近くまでの範囲への立入規制など 状況に応じて要配慮者の避難準備などが必要 住民は通常の生活	噴火により大きな噴石が火口からおおむね4kmの範囲内、火砕流・火砕サージが居住地域の近くまで影響を及ぼす、または予想される
		2 (火口周辺規制)	火口周辺への立入規制など 住民は通常の生活	噴火により大きな噴石が火口からおおむね1.5kmの範囲内に影響を及ぼす、または予想される
予報	噴火予報	1 (活火山であることに留意)	状況に応じて火口内への立入規制など	火口内で噴気や火山ガスなどが発生

景観づくりに 取り組んでいます

岡市都市デザイン課都市計画係

☎26-5746

良好な景観づくりに助成します

景観形成重点地域内で行う基準に適合する建築行為などに対し、費用の一部を助成します。

対象地区／山居倉庫周辺地区、日和山周辺地区、松山歴史公園周辺地区

対象行為／建築物の新築および増改築（屋根、外壁）、屋根の葺き替え、外壁の張り替え・塗り替え、塀などの設置および改修、修景など

助成限度額／上限50万円
申し込み／4月2日(月)～同係へ
(予算の範囲内で先着順)

◆詳しくは市ホームページを参照するか同係へ問い合わせてください。

景観の届出対象行為が変わります

酒田市景観計画の変更に伴い4月1日より届出対象行為に項目が追加されます。良好な景観づくりのため、ご協力をお願いします。

対象／市内全域
追加する届出対象行為など／

- ・工作物の新設の面積要件
- ・開発行為
- ・土地の開墾、土石の採取、鉱物の掘採その他の土地の形質の変更
- ・屋外における土石、廃棄物、再生资源その他の物件の堆積

◆届け出が必要となる規模など詳しくは市ホームページを参照するか、同係へ問い合わせください。

行政情報を 活用してください

岡市長公室広報広聴係

☎26-5706

●FMラジオ放送による提供

放送局／酒田エフエム放送（ハーバラジオ 76・1メガヘルツ）
▼番組名／インフォメーションさかた
▼時間／月曜～金曜日の午前8時～8時5分（午後0時20分～再放送）、毎週金曜日午後5時45分～5時50分

●ふるさとメールの発信

電子メールで本市の情報を配信しています。報道機関と提携し、登録者に無料で季節の話題やイベント情報などを提供しています。
配信日／毎週金曜日▼費用／無料
▼登録方法／市ホームページのサイト内検索機能で「ふるさとだよ」と検索してください

平成30年度 定期船とびしま運航日程表

閻市定期航路事業所 ☎22-3911



区分	対象日	酒田発	→	勝浦(飛島)着	勝浦(飛島)発	→	酒田着
1航海	通常時	9:30	→	10:45	13:30	→	14:45
	8月25日～10月28日の土曜・日曜日、祝日	9:00	→	10:15	13:30	→	14:45
2航海	4月30日～8月19日の土曜・日曜日、祝日 5月1日、2日、7月23日～8月17日の平日	1便	→	10:15	11:15	→	12:30
		2便	→	15:00	15:45	→	17:00
	4月28日、29日、5月5日、6日、26日、 7月14日、15日(島内イベント時)	1便	→	9:15	10:00	→	11:15
		2便	→	13:15	16:15	→	17:30
3航海	8月13日	1便	→	9:15	10:00	→	11:15
		2便	→	13:15	14:00	→	15:15
		3便	→	17:00	17:15	→	18:30

● 乗船料金

区分	往復	
大人	4,200円	
子ども(小学生以下。以下同じ)	2,100円	
団体(15人以上)	大人	3,790円
	子ども	1,890円
身体障がい者 知的障がい者 精神障がい者	大人	2,100円
	子ども	1,040円

平成30年度実施予定のイベント

● 子ども無料キャンペーン

保護者が同伴する子ども(小学生以下)は、料金が無料になります。

期間／4月28日～5月31日、7月1日～31日、10月1日～31日

● 飛島ジオツアー 5月5日、6日、7月14日、15日


● 野鳥観察ツアー 4月29日、10月8日

● 酒田港クルーズ 7月28日、8月1日、4日、8日、11日、15日

◆ 詳しくは今後発行の本紙でお知らせします。

◆ 定期船とびしまの運航状況は酒田観光物産協会ホームページ(<http://sakata-kankou.com/course/tobishima/ship/>)でお知らせしています。





マチを好きになるアプリ


マチイロ

酒田市広報を手軽に見られる
スマートフォン向けの
アプリケーションです。


- 1 役立つ行政情報を
見逃さない!
- 2 自分に合わせた
情報が届く!
- 3 他の自治体の
広報紙も読める!

他にも便利な機能がたくさん!
まずは右のQRコードからご確認ください!

※アプリの使用は無料ですが、通信費は各回線ごとのご負担となります。
※広告が表示されますが、酒田市とは何ら関係ありません。



※紙ホームページ



● お問い合わせ / 市長公室広報広聴係 ☎26-5706

お知らせ

寄せられた善意に感謝いたします
(2月28日現在の受付総額)

●九州北部豪雨災害で被災された方への義援金
14万6千708円

●熊本地震で被災された方への義援金
320万6千914円

●東日本大震災で被災された方への義援金
8千529万4千278円

●閩市福祉課地域福祉係 ☎26・5731

平成30年度固定資産税の課税状況の縦覧・閲覧

日時／4月2日(月)～5月31日(木)の平日午前8時30分～午後5時▼場所／市役所2階税務課▼種別と対象者／【土地価格等縦覧帳簿・家屋価格等縦覧帳簿】本市に固定資産税を納めている方【固定資産課税台帳】納税義務者本人、土地またはアパートなどを借りている借地人・借家人(賃貸契約書などの提示が必要)▼費用／無料(借地人・借家人は有料)
◆代理人が課税台帳を閲覧する場合は、本人の委任状が必要です。

◆本人確認のため運転免許証などの提示が必要です。

●閩市税務課固定資産税係 ☎26・5715～5717

夜間納税相談窓口を開設します

日時／3月30日(金)午後5時15分～7時30分▼場所／市役所2階納税課

◆正面玄関で守衛に納税相談である旨を伝え、納税課職員を呼び出してください。

●閩市納税課納税係 ☎26・5719

やすらぎ霊園行き臨時バスの運行

運行日／3月21日(祝)▼経路／庄交ターミナル～総合文化センター～霊園～中町～庄交ターミナル(曙町の明日葉前からは霊園へ直行。これ以外の停車場所は問い合わせてください)▼定員／24人▼運賃／全線均一料金で往復大人800円、小学生以下400円▼墓参時間／50分間

発着場所 1回目(午前) 2回目(午後)
庄交ターミナル発 午前10時30分 午後3時
庄交ターミナル着 午後0時19分 午後4時49分

復路	往路	発着場所
庄交ターミナル着	やすらぎ霊園発	庄交ターミナル発
午後0時19分	午前11時50分	午前10時30分
午後4時49分	午後4時20分	午後3時
	やすらぎ霊園着	庄交ターミナル発
	午前11時	午前10時30分
	午後3時30分	午後3時

●閩市環境衛生課管理係 ☎31・0

933

後期高齢者医療保険料の保険料率などが変わります

後期高齢者医療制度の保険料率は、医療費などの推計を基に、2年ごとに見直しています。平成30年度、31年度の保険料率は、左表の通りです。国の制度見直しにより保険料の軽減特例が変わります。

●保険料率

区分	平成28・29年度	平成30・31年度
所得割(所得に応じて負担する分を算定する際の率)	8.58%	8.01%
均等割(加入者が公平に負担する分)	4万1千700円	4万1千100円
賦課限度額(年間保険料の最高額)	57万円	62万円

●保険料軽減特例

区分	平成29年度		平成30年度	
	2割軽減	5割軽減	2割軽減	軽減なし
所得割の軽減(加入者本人の所得金額が91万円以下の場合)	数以下	「33万円+27万円×被保険者数」以下の世帯	「33万円+49万円×被保険者数」以下の世帯	軽減なし
均等割の軽減(職場の健康保険などの被扶養者だった方)	7割軽減	5割軽減	7割軽減	5割軽減

※1/軽減対象者は世帯(被保険者および世帯主)の総所得金額などにより判定します。
※2/前年所得により均等割の軽減対象(9割、8.5割)に該当する場合があります。

◆詳しくは7月に送付する後期高齢者医療保険料決定通知書に同封するリーフレットでお知らせします。

●閩山形県後期高齢者医療広域連合 ☎0237・84・7100

中学生の卒業に伴う児童手当の支払い

児童手当は中学生までが支給対象です。4月から中学生以下の児童がいなくなる家庭には、4月末に3月分までの手当を支払います。◆今年3月に児童が中学を卒業する場合は届け出は必要ありません。

●閩市子育て支援課家庭支援係 ☎26・5734

デマンドタクシー連休日の変更

4月1日(日)より松山総合支所管内線の運行日は、月曜～金曜日に変更となり、毎週土曜・日曜日が運休日になります。それに伴い、予約受付センターも休みになります。

●閩市商工港湾課生活交通係 ☎26・5756

今年度の宝くじ助成事業

(一財)自治総合センターでは宝くじの社会貢献広報事業として、宝くじの受託事業収入を財源としたコミュニケーション・ティ助成事業を実施していきます。今年度はこの事業を活用し、大宮町一丁目自治会館を建設しました。



宝くじまちづくり推進課地域づくり係 ☎26・5725

年金からの特別徴収(仮徴収)

対象の税金・保険料／①市・県民税 ②国民健康保険税 ③介護保険料 ④後期高齢者医療保険料▼対象者／①～④が年金から引き去り(特別徴収)されている方▼算定方法／①前年度の公的年金などの所得に係る税額の2分の1を4月、6月、8月の3回に分けて徴収 ②～④2月と同じ額を4月、6月、8月に徴収

◆新たに特別徴収が始まる方以外には、通知書は送付しませんので、年金保険者からの年金振込通知書などで金額を確認してください。

◆確定した平成30年度の税金・保険料の通知書は、①は6月に、②～④は7月に送付します。

問①市税務課市民税係 ☎26・5712 ②同課税係 ☎26・5711 ③市介護保険課事業管理係 ☎26・5363 ④同課高齢者医療係 ☎26・5729

観光PR用名刺の台紙を差し上げます

山居倉庫、鳥海山と飛鳥、本間美術館、玉簾の滝、酒田舞娘の写真入り台紙5種類、各20枚が1セット(100枚)です。本市の紹介に活用してください。

対象／本市在住か勤務先のある方 ▼費用／無料(1人1セットで先着順。印刷代は各自負担) ▼配布／3月20日(火)午前9時～市役所6階観光振興課へ

◆数に限りあり。郵送、電話予約は不可。

問市観光振興課観光企画係 ☎26・5759

青い地球を、未来へつなぐ60分 アースアワー2018

アースアワーとは、世界中の人々が同日の同時刻に電気を消し「温暖化を止めたい」「地球の環境を守りたい」という意思をアピー

ルする環境キャンペーンです。消灯が時差によって東から西へ、地球を一周めぐります。

ぜひアースアワーに参加してください。

日時／3月24日(土)午後8時30分～9時30分

◆詳しくは(公財)世界自然保護基金ジャパンアースアワー2018公式サイト(<http://www.wwf.or.jp/earthhour>)を参照してください。

問市環境衛生課環境保全係 ☎31・0933

大学修学に係る奨学金の給付

対象／本市出身の学生の保護者(ただし過去1年以上本市に住所を有する方)で、次の条件をすべて満たす世帯の方・世帯の年収額が、生活保護法による保護基準の例によって算出した需要額の120割に満たないこと・当該学生が本年3月に高校を卒業し、4年制の国公立の大学または東北公益文科大学に入学すること・当該学生の高校在学中の成績が優秀であること・世帯に本市の市民税などの滞納がないこと▼給付金額／1人当たり30万円▼申し込み／4月6日(金)まで市教育委員会企画管理課企画管理係へ ☎26・5772

募集

ファミリー・サポート・センター 会員募集

子育ての応援をしてほしい方(利用会員)と応援をしたい方(協力会員)が、助け合いのネットワークを作り、活動する有償のボランティア活動です。

対象／【利用会員】子育ての援助を必要とする生後2か月～小学6年生の子どものいる方【協力会員】20歳以上の心身に健康で子どもが好きな方。資格・経験不問(協力会員講習会あり) ▼内容／保育園や幼稚園、認定こども園、学童保育所、習い事などへの送迎、利用会員が仕事や用事などの場合の協力会員による自宅預かり▼費用／子ども1人につき1時間500円(別途加算あり) ▼申し込み／午前9時～午後5時に交流ひろば内、酒田市ファミリー・サポート・センターへ ☎26・5614

◆同センターで損害保険に加入します(登録者負担なし)。

◆送迎のみできる方の登録も可。

問子育て支援課家庭支援係 ☎26・5896

美BODYー体幹トレーニング教室参加者募集

日時／4月13日、20日、5月11日、25日、6月8日、22日、7月6日、20日の金曜日午前10時～11時30分（全8回）▼場所／中町にぎわい健康プラザ▼対象／おおむね50代～60代の女性▼定員／先着15人▼内容／体幹トレーニング、有酸素運動など▼持ち物／運動しやすい服装、内ズック、飲み物▼費用／無料▼申し込み／3月23日(金)午前9時30分～同プラザへ ☎43・1373

◆過去に参加した方は参加できません。

◆傷害保険には加入しませんので、了承の上申し込んでください。

酒田市スポーツ教室 ウエイトリフティング教室参加者募集

期日／4月21日～平成31年2月16日の毎月1回土曜日（全12回）▼時間／午後2時～3時▼場所／県立酒田光陵高等学校トレーニングルーム▼対象／小中学生の男女▼定員／先着10人▼内容／基本技術習得▼費用／2千円（保険料含む）▼申し込み／4月13日(金)までの平日午前9時～午後5時に酒田市体育協会事務局へ ☎31・5539

にぎわい元気アップ教室参加者募集

日時／【①火曜日コース】4月10日～7月3日の火曜日午前10時～11時30分（全12回）【②水曜日コース】4月11日～7月4日の水曜日午後1時30分～3時（全12回）▼場所／中町にぎわい健康プラザ▼対象／65歳以上で筋力低下を感じる方、介護予防に興味のある方▼定員／各先着20人▼内容／足腰を鍛え、バランス、歩行能力にアプローチする運動▼持ち物／運動しやすい服と内ズック、飲み物▼費用／無料▼申し込み／3月21日(祝)午前9時～同プラザへ ☎43・1373

◆①②両方、または以前受講した方は受講できません。

◆傷害保険には加入しません。

しゃんしゃん元気づくり事業実施団体募集

高齢者が自立した生活を継続できるように地域で居場所づくりを行い、介護予防や閉じこもり防止を行う団体を募集します。

募集団体／自治会または学区や地区の社会福祉協議会▼要件／・年間12回以上実施（原則月1回以上の開催）し、1回当たりの参加予定が5人以上であること・地区

内にある、原則同一会場で実施すること・地域のボランティアの活用、介護予防や健康づくりの内容を取り入れ、受付簿を備えること▼補助金額／参加延べ人数による▼申し込み／4月2日(月)～16日(月)に申請書、計画書を添えて市介護保険課予防支援係へ ☎26・5755

◆これまで地域高齢者支え合い事業を利用したことがある団体は利用できません。

日本水道協会主催 配水管工技能講習会参加者募集

【小口径講習会】日時／6月26日(火)～9月4日(火)に8回開催（1回につき3日間）▼場所／仙台市水道局職員研修所▼受講資格／配水管布設工事において水道用ダクタイル鉄管の配管・接合の実務経験が2年以上あり、配管接合に関する基本動作を問題なく行える方▼定員／各回先着24人

【大口径講習会】日時／4月17日(火)～平成31年2月14日(木)に23回開催（1回につき2日間）▼場所

／東京都水道局研修・開発センター▼受講資格／耐震継手配水管技能者として日本水道協会に登録済みの方▼定員／各回先着24人▼費用、申し込みなど詳しくは、

案内書または協会ホームページを参照してください。インターネットでの申し込み可。

◆案内書・申込書は、市上下水道部にもあります。

〒市上下水道部管理課管理係 ☎22・1812

酒田海洋少年団新規団員募集

活動日時／日曜日の午前9時～11時（月3回程度）▼場所／総合文化センターほか▼対象／小学生▼内容／手旗、ロープ結索、カッター（ボート）漕法、水泳などの訓練、大会参加、ボランティア活動など▼費用／年会費5千円（制服代別途）▼申し込み／総合文化センター受付窓口へ

〒市社会教育文化課公民館事業係 ☎24・2693

いきいき体操講座

日時／3月26日(月)午前10時～11時▼場所／八森温泉ゆりんこ(麓)▼対象／どなたでも▼内容／足腰の体操

〒ゆりんこ ☎64・2001

酒田市美術館市民ギャラリー利用申し込み

10月分申し込み／4月1日(日)午前10時～同美術館へ

◆ 電話申し込み不可。
◆ 申し込み多数の場合は抽選。
閩同美術館 ☎31-0095

**第17回鳥海山やわた前ノ川
釣り大会参加者募集**

日時／5月27日(日)午前6時30分受付開始(終了は午後1時頃) ▼場所／升田地区前ノ川 ▼集合／升田地区滝の里ふれあい館前グラウンド ▼対象／どなたでも ▼定員／先着100人 ▼競技方法／えさ釣りのみ ▼費用／中学生以上3千円、小学生1千500円(遊漁券は別途必要) ▼申し込み／5月11日(金)まで八幡総合支所建設産業課産業係内、八幡地域観光物産事業実行委員会へ
☎64・3115
【前夜祭】
期日／5月26日(土) ▼場所／湯の台温泉鳥海山荘(草津) ▼対象／どなたでも ▼費用／3千円(飲食代) ▼申し込み／事前に同実行委員会へ
【初参加者宿泊助成】対象／同釣り大会に初めて参加し、湯の台温



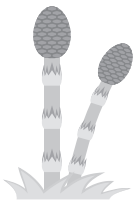
泉鳥海山荘または鳥海高原家族旅行村に宿泊する方 ▼助成額／1人4千円 ▼申し込み／事前に同実行委員会へ

**読み聞かせボランティア講座
紙芝居を楽しもう！受講者募集**

日時／3月28日(水)午後2時～ ▼場所／総合文化センター ▼対象／活動に興味のある方 ▼定員／先着20人 ▼内容／自由な紙芝居の楽しみ方、魅力を学ぶ ▼講師／紙芝居師 米田佐之助氏(よねさん) ▼持ち物／筆記用具 ▼費用／無料 ▼申し込み／3月26日(月)まで中央図書館へ
☎24・2996

菅原真理子ワークショップ「初心者向けの可愛い巾着」参加者募集

日時／4月18日(水)、21日(土)午前9時30分～11時30分 ▼場所／酒田市美術館 ▼対象／小学校4年生(小学生は保護者同伴) ▼定員／各回15人 ▼講師／キルトスクエア代表 菅原真理子氏 ▼持ち物／ソーイングセット ▼費用／500円(材料費) ▼申し込み／3月21日(祝)午前9時～午後5時に電話で同美術館へ
☎31-0095



**イ
ベ
ン
ト**

**2018年大河ドラマ
「西郷どん」全国巡回展**

期間／3月20日(火)～31日(土)(3月26日(月)は休館) ▼場所／酒田市美術館市民ギャラリー
閩NHK山形放送局 ☎023・625・9510

**第12回全国都市改善改革実践事例発表会 KAIZEN CRUISE in 湯さか
たー気つき灯をしながら**

全国から集まった自治体の業務改善事例発表会です。どなたでも入場できます。
日時／3月23日(金)午前9時開場、9時30分開会
▼場所／希望ホール ▼申し込み／当日会場へ(入退場自由)
閩市総務課人材育成係 ☎26・5703



**高齢者および障がい者
虐待防止講演会**

日時／3月22日(木)午後1時30分～3時30分 ▼場所／ひらたタウンセンターシアターOZ ▼対象／どなた

たでも ▼内容／落語で学ぼう！成年後見制度【第1部】成年後見落語「後見爺さん」【第2部】制度解説 ▼講師／落語家 桂ひな太郎師匠 ▼費用／無料 ▼申し込み／当日会場へ



閩市介護保険課予防支援係 ☎6・5755

**相
談**

無料法律相談

日時／4月6日(金)午後1時～4時
▼場所／交流ひろば ▼対象／本市、三川町、庄内町、遊佐町在住か、本市に勤務先のある方 ▼定員／先着6人 ▼内容／法律に関する相談(本人のことに限る。申込時に相談の概要と住所、氏名をお知らせください。秘密は厳守します)
▼相談員／新井野裕司弁護士 ▼申し込み／3月23日(金)の午前8時30分～午後5時15分に電話で市まちづくり推進課市民相談室へ
☎6・5726

休日結婚相談会

日時／4月15日(日)午前10時～午後4時
▼場所／交流ひろば
▼対象／20代～40代の独身男女
▼定員／先着5人
▼内容／結婚相談、結婚サポーター制度の紹介
▼費用／無料
▼申し込み／3月22日(木)～電話で市結婚サポートセンターへ ☎26・5612

◆詳しくは市ホームページを参照してください。

司法書士無料法律相談

日時／3月28日(水)午後5時～7時
▼場所／酒田勤労者福祉センター(緑町)
▼相談内容／相続、遺言、土地建物の登記、会社法人の登記、金銭トラブル、成年後見など
▼申し込み／平日の午前9時～午後5時に山形県司法書士会酒田支部、高橋 ☎43・4000

さかた情報ひろば

◆国・県・市民などからのお知らせ◆

国土交通省からの重要なお知らせ

タカタ製エアバッグリコール未改修車は、平成30年5月から車検が通らなくなりました。早急にリコール改修作業を受けてください。

◆対象車を検索するアプリケーションがあります。インターネットで「リコール情報検索アプリ」と検索してください。

☎国土交通省タカタ専用ダイヤル ☎03・5539・0452

不動産競売のお知らせ

物件／宅地、建物など
▼物件明細書閲覧期間／3月19日(月)～5月17日(木)
▼閲覧場所／山形地方裁判所鶴岡支部1階閲覧室
▼入札期間／5月10日(木)～17日(木)午後5時
▼入札場所／同支部1階執行官室
◆インターネット (<http://hisskou.jp>)でも物件を確認できます。

☎同支部書記官室執行係 ☎0235・2316676

おいしい庄内空港発 自慢の逸品フェア―庄内のおいしいもの大集合―

庄内空港で試食会を開催します。
日時／3月22日(木)、23日(金)の午後3時～5時15分
▼場所／庄内空港2階出発ロビー(売店周辺)
☎庄内空港ビル(株)総務企画部 ☎92・4181

協会けんぽの保険料率が変わります

平成30年3月分(4月納付分)より協会けんぽ山形支部の保険料

率を変更します。

健康保険料率／9・99割から10・04割に引き上げ
▼介護保険料率／1・65割から1・57割に引き下げ
☎全国健康保険協会山形支部企画総務グループ ☎0233・629・7226

酒田民俗学会公開講座

日時／3月24日(土)午後1時30分～3時
▼場所／酒田勤労者福祉センター(緑町)
▼対象／どなたでも
▼内容／山形大学講師 阿部宇洋氏による講座「歴史民俗資料からみる地域―土人形を中心に―」
▼費用／無料
▼申し込み／当日会場へ
☎同学会、小田 ☎0800・1841・8929

「おやこで春のはじめの春探し」参加者募集

日時／3月24日(土)午前9時～午後0時30分
▼集合／八森温泉ゆりんこ(麓)
▼対象／小学2年生以下の子どもと保護者
▼定員／先着10組
▼内容／自然に親しむ活動、ネイチャーゲーム、ボンボンウサギ作りなど
▼持ち物／防寒着、帽子、手袋、飲み物
▼費用／大人600円(入浴料、おやつ代)、3歳以上300円、2歳以下無料
▼申し込み／イヌワシの森倶楽部、高橋

☎090・8856・6492

ベーシックエアロビクス 短期教室参加者募集

期日／4月7日～9月29日の土曜日(全20回)
▼時間／午後6時30分～7時30分
▼場所／光ヶ丘プール内2階
▼対象／成人で医師より運動を制限されていない人
▼定員／先着15人
▼内容／陸上でのストレッチ、音楽に合わせての有酸素運動
▼費用／1万円(受講料)
▼申し込み／3月20日(火)午前11時～費用を添えて酒田水泳教室窓口へ
☎酒田水泳教室 ☎33・0167

「絆の家」春のキャンペーン

日時／3月30日(金)～4月1日(日)の午前10時～午後3時
▼場所／絆の家(東泉町二丁目)
▼内容／絆盆栽・防災(家庭防災機器・用品)の展示即売会、絆盆栽づくりなど
▼申し込み／当日会場へ
☎絆サポート、阿部 ☎090・4040・9159

新緑の十二滝・経ヶ蔵ツアー 参加者募集

日時／4月15日(日)午前9時～午後2時
▼集合／ひらた生涯学習センター
▼対象／小学生以上(小学2年生以下は保護者同伴)
▼定員／

先着100人▼持ち物／昼食、飲み物、雨具など▼費用／一般1千円（記念品、温泉入浴券、筒汁代）、高校生以下無料▼申し込み／4月6日（金）までの平日午前9時～午後5時に東陽コミュニティ振興会へ
 ☎・FAX 54・2292

食と農のビジネス塾受講生募集

開講期間／4月26日（木）～平成31年2月1日（金）▼場所／山形大学農学部（鶴岡市）▼対象／食と農のビジネスに関心がある方▼定員／40人▼内容／経営、加工、農業技術など6科目に関する視察と実習▼費用／3万円（受講料。1年間）▼申し込み／4月4日（水）まで山形大学農学部内、地域定住農業者育成コンソーシアム事務局へ
 ☎070・2011・5615
 ✉youngfsp2016@gmail.com

手話奉仕員養成講座受講者募集

日時／4月10日～平成31年1月29日の火曜日午後7時～9時（全40回予定）▼場所／総合文化センター1▼対象／手話に興味のある方、手話を学びたい方（入門から基礎まで）▼定員／先着30人▼費用／3千240円（DVD付きテキスト代）▼申し込み／3月29日（木）までの平日午前8時30分～午

後5時15分に酒田市ボランティアセンターへ ☎43・8165
 ✉volunteer@sakata-shakyor.jp
 ◆同講座修了者を対象としたステップアップ講座を6月以降に開講予定です。

カラオケ大会 白ばら杯

日時／毎月最終月曜日午後6時～（5時30分開場）▼場所／ナイトスポット
 NightSpot白ばら（日吉町一丁目）▼対象／どなたでも▼内容／1人2コーラスで審査し、優勝者は年末のグラントチャンピオン大会への出場権を獲得▼費用／2千500円（会場代、ワンドリンク付き）▼申し込み／佐藤 ☎090・1377・0275、小野 ☎090・5231・9415
 ◆見学者歓迎（会場代1千円）。

無料法律相談

日時／4月14日（土）午前10時～午後3時▼場所／ひらたタウンセンター1▼相談員／東海林正樹弁護士▼申し込み／東海林法律事務所へ
 ☎43・6590

弓道初心者教室生募集

日時／4月7日～6月30日の土曜日午後4時～6時（全11回）▼場所／市国体記念体育館弓道場▼対

象／本市在住または市内に勤務、通学している中学生以上の方▼定員／20人程度▼費用／4千円（傷害保険料含む）▼申し込み／4月1日（土）まで酒田地区弓道連盟加藤 ☎78・4076、高橋 ☎31・1817

お詫びと訂正

本紙3月1日号記事に誤りがありました。お詫びして訂正します。

●訂正箇所／22頁情報ボックス内「親子ふれあいサロン」

【誤】3月15日（木）は、マット洗浄・ワックスがけ作業のため、3月29日（木）は設備点検などのためサロン1は休館します。

【正】3月15日（木）は、マット洗浄・ワックスがけ作業のため、サロン1は休館します。サロン2は通常通り開館します。

3月29日（木）は、設備点検などのため、サロン1、2は休館します。

火災・救急情報

2月の火災件数：2件
 ◆前年同月に比べて1件増
 2月の救急件数：417件
 ◆前年同月に比べて101件増



献血にご協力ください

実施日	受付時間	場所
4/7(土)	午前9時30分～11時30分 午後1時～3時30分	コープなかのくち
4/11(水)	午前9時～11時 午後1時30分～3時30分	林建設工業(株)高砂機材センター(北浜町) (株)石井製作所(京田四丁目)
4/12(木)	午前9時30分～11時30分 午後1時30分～3時30分	酒田警察署(上安町一丁目) (株)エコー(両羽町)
4/15(日)	午前9時30分～午後4時	イオンタウン酒田(泉町) (酒田シーサイドライオンズクラブ主催)

岡市健康課健康係 ☎24-5733
 ◆献血の会場で骨髄バンクのドナー登録を行うことができます。
 岡山形県庄内保健所医業事担当 ☎0235-66-4738

フェイスブック
市公式 Facebookで
酒田の「今」を感じてください
 いいね!

 岡市長公室広報広聴係
 ☎26-5706

災害が起こったら

 酒田エフエム放送で
インフォメーションさかた
 酒田市からのさまざまな情報をお知らせします。
 【月曜～金曜日】
 午前8時～、午後0時20分～
 【金曜日】
 午後5時45分～


かかりつけ医での健診(各種個別健診)

実施期間/4月～平成31年2月28日

項目	対象	費用
特定健診	65歳～74歳	1,800円(酒田市国保の場合)
高齢者健診	75歳以上	無料
子宮がん検診	20歳以上	頸部1,500円 頸部・体部2,200円
酒田地区医療機関での検診		
乳がん検診 (女性のみ)	40歳～49歳	マンモグラフィ併用(2方向) 2,000円～2,100円
	50歳～64歳	マンモグラフィ併用(1方向) 1,400円～1,500円
	65歳以上	マンモグラフィ単独(1方向) 800円
	鶴岡地区医療機関での検診	
	40歳～49歳	マンモグラフィ単独(2方向) 2,000円～2,100円
	50歳以上	マンモグラフィ単独(1方向) 1,400円～1,500円
肝炎ウイルス 検診	40歳以上でこれまで 受診したことがない方	1,200円

◆実施医療機関、健診内容など詳しくは酒田市住民健診ガイドを参照するか、市健康課へ問い合わせてください。

特定健康診査受診券(基本健診)

社会保険など(協会けんぽ、共済組合、国保組合など)の被扶養者で40歳以上75歳未満の方は、各医療保険者から発行される「特定健康診査受診券」がないと特定健診(基本健診)を受診できません。詳しくは各医療保険者へお問い合わせください。

◆酒田市国保、後期高齢者医療保険の方は健康保険証のみで受診できます。

乳がん検診の対象者

乳がん検診(40歳以上の女性)は2年に1度の実施です。
対象/平成30年度中に偶数年齢になる方、乳がん検診無料券対象の方

◆ただし、奇数年齢になる方(30年度中に41歳、51歳、61歳を除く)で前年度に受診をしていない方は「乳がん検診受診券」を申請し、交付を受けてから受診することができます。本人確認ができるもの(運転免許証、健康保険証など)、印鑑を持参し、4月以降に市民健康センターまたは各総合支所地域振興課健康福祉係へ申請してください。

子どもの健診・相談

場所/市民健康センター

項目	実施日	対象	持ち物	受付時間
3か月児 健康診査	4/11	H29.12/1～15生	母子健康手帳、 問診票、バスタ オル、おむつ	午後0時45分 ～1時30分
	4/27	H29.12/16～31生		
1歳6か月 児健康診査	4/6	H28.9/1～14生	母子健康手帳、 問診票、おむつ	
	4/26	H28.9/15～29生		
3歳児 健康診査	4/10	H26.9/1～14生	母子健康手帳、 問診票、尿	
	4/25	H26.9/15～24生		
9か月児 健康相談	4/11	H29.6/1～15生	母子健康手帳、 問診票、バスタ オル、おむつ	午前9時15分 ～10時
	4/27	H29.6/16～30生		
2歳児歯科 健康診査	4/20	H28.1月～2月生	母子健康手帳	

◆上記日程で都合が悪い方は市健康課へ連絡してください。
◆2歳児歯科健康診査のみ申し込みが必要です。ぎゅっとへ。

妊産婦の教室・相談

●マタニティ教室

コース	開催日	申込締切日	内容	講師
A コース	4/24(火)	4/17(火)	お風呂の入れ方体験、 妊娠中の栄養のお話、 妊婦さんの健康管理	助産師・栄養士、 保健師
B コース	5/27(日)	5/21(月)	ママの歯科健診、赤 ちゃんと家族の歯の健 康を守るお話、パパの 妊婦体験	歯科医師、歯科衛生士、 助産師、保健師

時間/午前9時30分～11時30分(受け付け9時15分～)▶場所/市民健康センター▶持ち物/母子健康手帳、父親手帳、筆記用具▶申し込み/ぎゅっとへ

●母乳ミルク相談室

授乳に関する個別相談ができます。
日時/4月4日(水)、18日(水)の午前9時～午後3時30分▶対象/産後1か月以降の方▶定員/先着4人▶相談員/助産師▶費用/無料▶申し込み/ぎゅっとへ

●産後の骨盤ケア教室

産後の回復とリフレッシュを目的とした教室です。
日時/4月16日(月)午前10時～11時30分▶場所/中町にぎわい健康プラザ▶対象/産後2か月以上1年未満の方▶定員/先着15人(託児は生後3か月児から。先着10人)▶内容/骨盤底筋運動、ストレッチ体操など▶講師/運動指導者 中村朱氏▶費用/無料▶申し込み/4月4日(水)午前8時30分～9日(月)午後5時にぎゅっとへ

●ぎゅっと土曜日開設

日時/4月14日(土)、28日(土)の午前8時30分～午後0時30分▶場所/ぎゅっと▶内容/①妊娠から出産子育てに関する相談 ②母子健康手帳交付▶申し込み/①当日会場へ ②開設日前日の午後5時までぎゅっとへ

カラダいきいき Health Guide

健康ガイド

医療施設

日本海総合病院 ☎26-2001
 日本海総合病院 ☎23-1111
 酒田医療センター ☎64-3311
 市立八幡病院 ☎21-5225
 休日診療所 ☎62-2032
 松山診療所 ☎24-5733
 (市民健康センター内)
 子育て世代包括支援センターぎゅっと
 (市民健康センター内) ☎26-4199
 八幡地域振興課 ☎64-3113
 (市民健康センター内)
 松山地域振興課 ☎62-2611
 平田地域振興課 ☎52-3911
 (ひらたタウンセンター内)

◆ 検診受付電話 ☎22-6184 ※平日午前8時30分～午後5時

◆ 電話番号の間違いに注意してください。

平成30年度 各種健診日程通知を送付します

1月に送付した「平成30年度酒田市各種健診申込及び受診状況調査」で「集団健診」「集団婦人科検診」「若年者健診」「一般ドック(庄内検診センター)」に申し込みをした方に、3月中旬に「平成30年度各種健診日程通知」(はがき)を送付します。

健診の申込状況などに変更がなかったため、健診申込書を市に返信していない方には、昨年度と同じ内容で健診申込登録を行い、同健診日程通知(はがき)を送付します。

- ◆ 日程の変更を希望する場合などは、検診受付電話または市健康課へ問い合わせてください。
- ◆ 病院の人間ドック、かかりつけ医での検診を希望した方には、はがきによる通知はありません。病院、医療機関へ直接申し込んでください。

一般ドック(庄内検診センター)

場所/庄内検診センター(東町)▶対象/本市に住民登録をしている40歳以上の方▶費用/健康保険、受診項目によって異なる(詳しくは問い合わせてください)

地域	4月		5月	
酒田	若浜学区	10日、11日	本楯地区	11日、14日
	北平田地区	11日、12日		
	南遊佐地区	13日、16日	琢成学区	24日、28日、29日
	本楯地区	24日		
八幡	観音寺地区	20日、23日	観音寺地区	23日
松山	南部・山寺地区	16日、17日	日程なし	
	松嶺地区	18日、19日		
平田	山元・田沢地区	24日		

- ◆ 定員に満たない場合は、どこの地区でも予約可能です。
- ◆ 付き添いが必要な方は、受付時に申し出てください。

内視鏡ドック(庄内検診センターと日本海総合病院)

申込書の人間ドックの欄に「②内視鏡ドック(庄内検診センターと日本海総合病院)」と記入して返送した方には、庄内検診センターから健診日の案内文書を送付します(3月末予定)。これから申し込みする方は、庄内検診センター ☎26-1882へ連絡してください。

実施日/4月～平成31年2月の月曜～木曜日(祝日を除く)、日帰りの2日間▶対象/本市に住民登録をしている40歳以上の方▶費用/約56,000円(健康保険、受診する項目によって異なる)

◆ 胃、大腸の内視鏡と肺の胸部CTは日本海総合病院、その他は庄内検診センターで実施します。

病院ドック(本間病院と庄内余目病院)

実施日、検査項目、費用などは各病院で異なります。直接問い合わせてください。

申し込み/本間病院 ☎22-3051、庄内余目病院 ☎43-3434
 ◆ 庄内余目病院の胃がん検診は内視鏡検査のみ(自己負担)。

市庁舎1階 フリースペースを 通年開放します

問市管財課管理係 ☎26-5710

期間／3月23日(金)～(土曜・日曜日・祝日含む)

時間／午前8時30分～午後9時

◆催事の展示物などがある場合および年末年始休業期間は利用できません。

◆市役所閉庁時間帯は、南側のドアは施錠します。北玄関(本町交番前)を利用してください。

市役所1階、本町通りに面したフリースペースを、市役所や中心市街地などを訪れる方が自由に使うことができ、憩うことができるスペースとして開放します。休憩やミーティングなどにぜひ利用してください。



お問い合わせ

市福祉課障がい福祉係
☎26-5733

酒田市障がい者就労支援カフェ

「え〜る」がオープンします

障がい者の社会参加と障がいへの理解をより深めてもらうことを目的に、酒田市障がい者就労支援カフェ「え〜る」がオープンします。

オープン日
3月23日(金)

営業時間

平日
午前11時～
午後2時

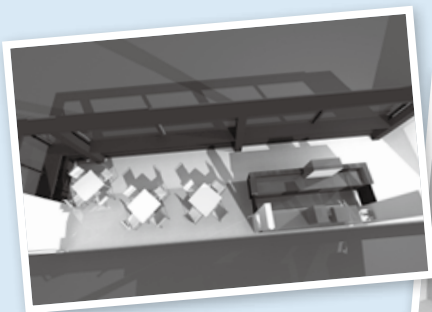
場所

市役所1階
フリースペース
西側

提供メニュー

タニタコーヒー、
シフォンカップケーキ、
クッキー、日替わり弁当など

◆カフェが営業していない時間帯は、フリースペースとして利用できます。



オープンイベント

日時／3月23日(金)午前10時30分～
内容／障がい児が作成したコースターの配布など
◆詳しくは市ホームページを参照してください。

明るく笑顔に!! 光れ、わが家の太陽!!
わが家のアイドル 夏にはお姉ちゃんになるよ

5か月 / みずほ二丁目
あきやま
興山 あさひちゃん
大生さん、なつこさんの三女

1歳5か月 / 宮野浦三丁目
あべ ゆいな
阿部 結菜ちゃん
好修さん、垂矢さんの長女

こんにはは 赤ちゃん

掲載赤ちゃん募集中 おおむね2歳未満の赤ちゃんが対象です。申し込みは市長公室広報広聴係へ ☎26-5706。

酒田市政府 ☎998-8540 山形県酒田市本町二丁目2番45号
☎0234-22-5111 (代表) FAX.0234-26-3688

八幡総合支所 ☎999-8292 酒田市観音寺字ノ下41番地
☎0234-64-3111 (代表) FAX.0234-64-3110

松山総合支所 ☎999-6861 酒田市字山田27番地の4
☎0234-62-2611 (代表) FAX.0234-62-2618

平田総合支所 ☎999-6711 酒田市飛鳥字契約場30番地
☎0234-52-3111 (代表) FAX.0234-52-3116

本紙に関するご意見、ご要望をお寄せください。

酒田市長公室 ☎0234-26-5706 (直通)
広報広聴係 FAX.0234-26-3688
✉koho@city.sakata.lg.jp

ごみ減量キャンペーン実施中!

ごみ

を減らしましょう!

2月のごみの量
2,148ト

前年同月に比べて -120ト

正しく出して! 引越しの季節だのん。

「この調子だのん」