

2.16

2019 平成31年
酒田市広報 No.320

私の街
さかた

KOHO
SAKATA

静寂の中、幽玄の舞

Contents -もくじ-

- 2 2月25日(月)から市議会3月定例会が開かれます
- 3 平成30年の火災・救急状況
- 4・5 早春の楽しみ雛めぐり 春灯し、酒田雛街道

2月25日(月)から
市議会3月定例会が開かれます

市議会事務局議事調査係
☎26-5770

- 1日目／本会議（平成30年度関係議案上程、提案理由説明、代表質疑）
- ▼2日目／各常任委員会、予算特別委員会
- ▼3日目／本会議（各委員会審査報告、採決、平成31年度関係議案上程、提案理由説明）
- ▼4日目／本会議（代表質疑）
- ▼5日目以降／各常任委員会、予算特別委員会、本会議（各委員会審査報告、採決、一般質問（3日間）、議員・委員会提出議案審議）
- ◆本会議は、市役所と各総合支所のロビーにあるテレビモニターのほか、市ホームページでも中継（実況または録画）します。平成31年度関係議案に対する代表質疑は、ホームページでも放送します。
- 【傍聴】対象／どなたでも▼定員／
- ①本会議、予算特別委員会・40人
- ②その他の委員会・5人（希望者多数の場合は抽選）
- ▼受け付け／
- ①市役所3階議場前の傍聴カードに記入
- ②市役所3階議会事務局の傍聴受付簿に記入（団体での傍聴は事前に申し込み必要）
- ◆詳しくは市議会事務局に問い合わせるか、市ホームページを参照してください。

市職員採用試験
（平成31年4月1日採用）

市人事課給与厚生係
☎26-5702

- 職種／保育士（保育行政職）
- ▼受験資格／昭和54年4月2日以降に生まれた方で、保育士の資格を有する方または平成31年3月31日までに保育士資格を取得見込みの方（保育士の資格を取得できない場合は採用されません）
- ▼採用予定人数／若干名
- ▼試験日／3月10日(日)
- ▼場所／ひらたタウンセンター2階
- ▼申し込み／2月18日(月)～28日(木)（必着）の平日午前8時30分～午後5時15分に、受験申込書を記入し、写真を受験申込書と受験票に貼り、口述試験調査票と一緒に、〒998-8540（住所不要）酒田市総務部人事課へ郵送または持参。
- ◆受験申込書、口述試験調査票は、市役所4階人事課、各総合支所地域振興課にあるほか、市ホームページからもダウンロードできます。
- ◆保育園などでの保育士業務のほか、事務部門（原則、保育行政部門）へ配置されることもあります。



酒田市自殺対策計画(案)への
意見募集(パブリックコメント)

市健康課健康係
☎24-5733

- 意見募集期間／2月16日(土)～3月7日(木)
- 公表資料の備え付け場所／市民健康センター2階健康課、市役所2階行政情報閲覧コーナー、各総合支所地域振興課（市ホームページにも掲載します）
- 意見を提出できる方／本市に住所を有する方、本市に事務所や事業所を有する方、本市の事務所や事業所に勤務する方、本市の学校に在学する方、意見募集に係る事案に利害関係を有する方
- 意見の提出方法／市健康課へ直接または、〒998-0036 酒田市船場町二丁目1-30 酒田市健康福祉部健康課へ直接または郵送、☎24-5778 ✉kenko@city.sakata.lg.jp
- ◆詳しくは公表資料を参照してください。
- ◆寄せられた意見は、市の考えとともに後日公表します。意見の内容以外は公表しません。
- ◆個々の意見に対する直接回答は行いません。

酒田市地域協議会委員の募集

各総合支所地域振興課地域振興係

【八幡】☎64-3111
【松山】☎62-2611
【平田】☎52-3910

- 地域協議会は各総合支所単位に設置され、地域住民の意見を行政に反映し、市と連携して地域内のコミュニティ組織の強化を図ります。
- 対象／応募しようとする協議会の地域内に住所を有し、申し込み時点で20歳以上の方
- 募集人員／各協議会3人以内
- 任期／委嘱の日から2年間
- 内容／年数回の会議に出席し、地域内の振興などに関して意見を述べる
- 報酬／年額2万円
- 申し込み／2月28日(木)午後5時（必着）まで、応募用紙と「自分が住んでいる地域に関する今後の地域づくりの抱負」の作文（800字～1千200字程度、様式は自由）を、各総合支所地域振興課に持参または郵送
- ◆選考結果は、決定次第、本人宛てに通知します。提出された書類は、返却しません。
- ◆応募用紙は各総合支所地域振興課にあるほか、市ホームページからもダウンロードできます。

●平成30年火災件数(前年比較) [単位:件]

区分	平成30年	平成29年	増減(△は減)
建物	14	13	1
林野	2	0	2
車両	3	4	△1
船舶	0	1	△1
その他	8	5	3
酒田市	27	23	4
庄内町	5	10	△5
遊佐町	3	5	△2
管内合計	35	38	△3

●平成30年救急件数(前年比較) [単位:件]

区分	平成30年	平成29年	増減(△は減)
火災	25	20	5
交通	254	278	△24
一般負傷	685	628	57
自損行為・加害	47	34	13
急病	3,015	2,801	214
転院搬送	337	352	△15
その他	113	109	4
酒田市	4,476	4,222	254
庄内町	872	843	29
遊佐町	624	551	73
管外	2	2	0
合計	5,974	5,618	356

平成30年の火災・救急状況

酒田地区広域行政組合【火災】
消防本部予防課 ☎61711
3【救急】消防署救急係 ☎261
9411

平成30年の酒田地区広域行政組合管内(1市2町)で発生した火災件数は35件で、前年に比べ3件減少し、救急件数は5千974件で、前年に比べ356件増加でした。

◆火災の原因としては、「たき火」が一番多く、次いで「放火」「たばこ」からの出火でした。たき火やごみの焼却は原則禁止です。ルールを守り、皆さんの財産や大切な自然を火災から守りましょう。

また家の周りに不用意に可燃物を置かない、ごみは指定した時間に出すなど、放火させない環境づくりに、地域全体で取り組みましょう。

◆重症の傷病者を確実に医療機関へ搬送するために、症状が軽い場合には、自分で早めに医療機関を受診するなど、救急車の適正利用をお願いします。

◆2月1日より12誘導心電図伝送装置が運用されました。心筋梗塞傷病者の治療開始までの時間短縮により予後の改善が図られます。

高齢者の安全な暮らしを守るために

市介護保険課予防支援係
☎2615755

高齢者虐待の問題は、重大な状況に陥る前の、早期発見、早期対応が重要です。

問題を抱えた世帯は地域から孤立してしまいがちですが、周囲からの通報で早期の対応につながった事例もあります。相談者の情報や相談の経緯は保護されます。また証拠などは必要ではありません。相談窓口／市介護保険課、地域包括支援センター

酒田市地域包括支援センター (担当学区・地域)	電話番号
なかまち(琢成、松陵)	23-5591
にいだ(浜田、若浜、飛鳥)	22-2640
はくちょう(亀ヶ崎、松原)	21-0818
あけぼの(富士見、泉)	26-7789
かわみなみ(浜中、黒森、十坂、宮野浦、新堀、広野)	92-3451
ほくぶ(南遊佐、鳥海、西荒瀬)	28-2002
ひがし(東平田、中平田、北平田)	94-2470
やわた(八幡地域)	64-3777
まつやま(松山地域)	61-4033
ひらた(平田地域)	52-3895

◆同センターでは高齢者の虐待、権利擁護の相談のほか、介護予防

認知症の相談などさまざまな相談に専門の職員が対応しています。
【高齢者および障がい者虐待防止講演会】
日時／3月1日(金)午後2時～3時15分▼場所／希望ホール▼対象／どなたでも▼内容／エンディングノート講座―人生を見つめ直し、これからの自分らしく前向きに生きるために―▼講師／JA庄内みどり葬祭終活カウンセラー 齋藤勝氏▼費用／無料▼定員／先着100人▼申し込み／市介護保険課 予防支援係へ ☎2615755

◆当日、酒田市マイエンディングノートを差し上げます(1人1冊)。

献血にご協力ください

月日	受付時間	場所
3/5(火)	午前9時30分～11時30分 午後1時～3時30分	平田総合支所
3/13(水)	午後1時30分～3時30分	広野コミセン
3/16(土)	午前9時30分～11時30分 午後1時～4時	イオン酒田南店(あきほ町)

◆平成30年度献血においては、400ml献血のみの採血となります。

市健康課 ☎24-5733

◆献血の会場で骨髄バンクのドナー登録を行うことができます。

山形県庄内保健所医薬事担当 ☎0235-66-4738

火災・救急情報

1月の火災件数…5件
◆前年同月に比べて4件増

1月の救急件数…390件
◆前年同月に比べて26件減

早春の楽しみ雛めぐり 春灯し、酒田雛街道

閏(二社)酒田観光物産協会 ☎24-2233
 市交流観光課 ☎26-15759
 光戦略係 ☎26-15759

各施設で大切に保管されてきた

お雛さまのほか、お茶会や折り紙ひな作り、傘福の制作体験や顔出し看板など、市内各所でさまざまなイベントが開催されます。

◆入館料や内容は施設により異なります。

◆詳しくは酒田雛街道パンフレットまたは(一社)酒田観光物産協会ホームページ「酒田さんぽ」を参照してください。

期間／3月1日(金)～4月3日(水)

場所／市内観光施設、市内商店街(下表参照)

【記号の説明】

🌸…ひなめぐり券参加施設

「🌸」マークの施設でひなめぐり券を掲示すると、割引が受けられます。

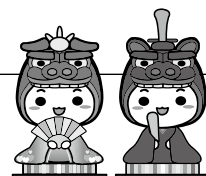
👉…へんしん！かわいいおひなさま参加施設

「👉」マークの施設でお雛さまの衣装を着ることが出来ます。

◆実施日は5ページの「へんしん！かわいいおひなさま」を確認してください。

施設・電話番号・展示名・期間・時間	施設・電話番号・展示名・期間・時間
本間家旧本邸と別館「お店」 🌸👉 ☎22-3562、23-5422(事務所) 「本間家のおひなさま」 期間／2月下旬～4月上旬(期間中無休) 時間／午前9時30分～午後4時30分(～2月28日(木)は午後4時まで)	酒田市立資料館 🌸☎24-6544 「おひなさまと晴れを彩る着物展」 期間／2月16日(土)～4月1日(月)(月曜日休館、4月1日は開館) 時間／午前9時～午後4時30分
(公財)本間美術館 🌸👉☎24-4311 「子どもたちの成長を祝う 本間美術館のひな祭り」 期間／2月23日(土)～4月8日(月) 時間／午前9時～午後4時30分(4月1日～は午後5時まで)	清亀園 ☎23-0388、傘福研究会 ☎090-2846-6846 「第7回染物傘福と古典雛」 期間／3月17日(日)～4月3日(水)(期間中無休) 時間／午前10時～午後5時
旧燈屋 ☎22-5001 「雛街道 特別展示」 期間／2月26日(火)～4月3日(水)(期間中無休) 時間／午前9時～午後4時30分	松山文化伝承館 ☎62-2632 「松山のひな人形と子どもの成長を願う玩具」 期間／4月7日(日)まで(月曜日休館) 時間／午前9時～午後4時30分
山王くらぶ 🌸☎22-0146 「第14回湊町酒田の傘福」 期間／2月24日(日)～4月3日(水)(期間中無休) 時間／午前9時～午後5時(入館は午後4時30分まで)	旧阿部家 ☎54-2776 「旧阿部家ひなまつり」 期間／3月1日(金)～5月6日(祝)(月曜日休館、祝日の場合は翌日) 時間／午前9時～午後4時30分(入場は午後4時まで)
舞娘茶屋 相馬樓／竹久夢二美術館 🌸👉☎21-2310 「相馬屋のお雛様」 期間／3月1日(金)～4月2日(火)(期間中無休) 時間／午前10時～午後5時(入館は午後4時30分まで)	酒田あいおい工藤美術館 ☎090-2846-6846 「北前船が運んだ名工の古典名雛と現代金魚雛」 期間／2月22日(金)～4月5日(金)(期間中無休) 時間／午前10時～午後6時
酒田夢の倶楽「華の館」 ☎22-1223 「湊酒田 加藤家のお雛さま」 期間／【第一部 享保雛と古今雛(江戸後期)】2月23日(土)～3月13日(水)【第二部 大型古今雛と百歳雛(江戸後期)】3月15日(金)～4月3日(水)(期間中無休) 時間／午前9時～午後6時(～2月28日(木)は午後5時まで)	傘福紅房 ☎23-0165 「絵画に囲まれた傘福と細工物」 期間／3月1日(金)～4月3日(水)(期間中無休) 時間／午前9時30分～午後4時30分 場所／浜田一丁目7-44
マリン5清水屋(5階特設会場) 🌸 ☎24-5511(マリン5清水屋) 「酒田雛回廊—古今と多世代型で彩る雛巡り—」 期間／3月1日(金)～31日(日)(期間中無休) 時間／午前10時～午後6時30分	さかた中通り商店街アーケード ☎21-2601(事務局) 「商店街の傘福展示」 期間／3月1日(金)～4月3日(水) 時間／午前10時～午後6時

◆この他に、市内30か所で雛の展示を行います(見学無料)。





関連イベント

● **湊・酒田のひな探Ⅱ**—本間美術館編—

同館館長の案内で回るお雛さま見学と、傘福の吊るし飾りの制作体験ができます。

日時／3月3日(日)午前9時50分
(集合) ～午後0時15分

場所／本間美術館
定員／先着20人

費用／中学生以上1千500円、小学生以下500円(入館料・体験料含む)

申し込み／(一社)酒田観光物産協会へ ☎24-2233

● 雛の味わい提供店
ひな菓子やおひなさま膳など、

市内27店舗で期間限定メニューが楽しめます。

● へんしん！かわいいおひなさま
各日先着30人に、
変身した姿を印刷した特製缶バッジをプレゼントします。



期間／3月9日～
31日の土曜・日曜日、
祝日

場所／
【9日(土)、10日(日)】舞娘茶屋 相馬
樓／竹久夢二美術館

【16日(土)、17日(日)】本間美術館

【21日(祝)】マリン5清水屋

【23日(土)、24日(日)】山王くらぶ

【30日(土)、31日(日)】本間家旧本邸

対象／就学前児童～小学校低学年
くらい

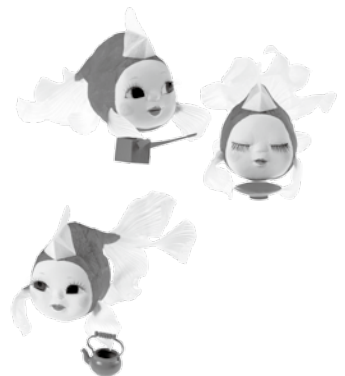
費用／無料
申し込み／当日会場へ

● お得に鑑賞！酒田雛街道特別ひなめぐり券
ひなめぐり券入手方法／JR酒田
駅観光案内所・酒田夢の倶楽(各
限定300
枚)、または
下記QRコー
ドを読み取り

◆ 割引内容は
各施設で異なります。



▲雛めぐり券QRコード



▲出典：あいおい工藤美術館



本市広報に皆さんの「声」をお寄せください

市長公室広報広聴係
☎26-5706

市広報毎月1日号「読者の声」のコーナーで、市民・読者の皆さんから寄せられた「声」を紹介しています。

本紙の感想、酒田への思い、身近な出来事、取り上げてほしい話題、紹介してほしい人などを、200字〜300字程度でお寄せください。掲載された方には、本市公認マスコットキャラクター「もしえのん」「あなのん」のステッカー

市広報「私の街さかた」が県の特選に選ばれました

平成30年度山形県市町村広報コンクール広報紙の部 市部で、本紙平成30年11月1日号が最高賞の特選に選ばれました。特選作品は全国コンクールに推薦されます。

また組み写真の部でも同号が入選2席に選ばれました。



- 1 (非売品) をプレゼントします。投稿方法 / 〒998-8540 (住所不要) 酒田市市長公室広報広聴係へ ☎26-3688 ☒koho@citysakata.jp
- ◆文面またはタイトルに「読者の声宛て」と明記してください。
- ◆「ペンネーム」を記載してください (掲載時に使用しませんが)。
- ◆スペースの都合で掲載できない場合もあります。



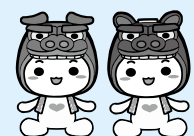
みなさん、お久しぶりだの。「みんなでごみ減量大作戦」です。今回のタイトルを見て、何?ごみ減量の話も尽きて、雪の話?と思っているかもしれません。雪の話?と思っただごみ減量の話です。

皆さんは、ごみ処理施設を見学したことがありますか。ごみ処理施設は、酒田市、庄内町、遊佐町で構成する酒田地区広域行政組合で運営していることはご存じだと思います。ごみ処理施設に搬入された平成29年度の1日当たり(搬入日)のもやすごみの量は177トです。そのごみをとめておくところをごみピットと言います。ごみピットにたまると、季節により色が変わります。夏は、生ごみ、枝木、草が増えるため茶色に見えます。

年末年始は大掃除をするからでしょうか、行事がたくさんあるからでしょうか、ごみの量が一時的に6トくらい増えます(12月20日〜1月10日の過去3年平均)。そしてごみピットは、まるで雪のように白いものでいっぱいになります。白いものの正体、それは紙類が多く出されているためです。

皆さんには、できるだけ紙類の分別をお願いしていますが、ごみピットを見ると、まだまだリサイクルできる紙類が多いことが分かります。

これから年度末がやってきますが、紙類がまた多く出される季節です。平成も終わりということ、身の回りをきれいにする人も増えてくると思いますが、ぜひ紙類はリサイクルをしてごみを減らしたものです。



みんなでごみ減量大作戦

その14



市環境衛生課管理係
☎31-0933

お知らせ

**天皇陛下御即位三十年奉祝御
記帳所設置のお知らせ**

天皇陛下御即位三十年をお祝い
する記帳所を設置します。

日時／2月24日(日)午前9時～午後
5時▼場所／市役所、各総合支所
閩市総務課法制係 ☎26-5700

**全国瞬時警報システム(Jアラ
ート)の情報伝達訓練**

防災行政無線放送を使用し、全
国一斉の情報伝達訓練を行います。
防災ラジオからも放送が流れます。
日時／2月20日(水)午前11時～

◆今回の訓練では緊急速報メール
の配信はありません。
閩市危機管理課危機管理係 ☎2
6-5701

**酒田市美術館出前講座プログ
ラム**

美術館職員が出向いて、収蔵品
の解説などを行います。
対象／市内に在住、在学している
各種団体▼参加人数／5人以上▼
内容／美術館の建物や収蔵品の解
説▼講師／美術館職員▼費用／無
料▼申し込み／実施希望日の1か
月前まで酒田市美術館へ ☎31-1

0095

◆会場の手配は申し込みした団体
でお願いします。

◆希望の日程に添えない場合もあ
ります。

夜間納税相談窓口を開設します

日時／2月28日(木)午後5時15分～
7時30分▼場所／市役所2階納税課
◆1階正面玄関で守衛に納税相談
であることを伝え、納税課職員を
呼び出してください。

閩市納税課納税係 ☎26-5719

**飯森山公園遊具使用禁止のお
知らせ**

飯森山公園ローラー滑り台のり
ニユール工事に伴い、冒険広場
の全ての遊具が利用できません。
ご理解とご協力をお願いします。

期間／3月29日(金)まで

閩市土木課公園緑地係 ☎26-5
745

**「『宝の日』土門拳さんの記念館
で吉野弘さんの詩をよむ」**

日時／3月2日(土)午後2時～▼場
所／土門拳記念館▼出演／酒田詩の
朗読会▼費用／無料(入館料別途)
閩土門拳記念館 ☎31-0028

募集

介護相談員の募集

対象／本市在住で普通自動車運転
免許を有し、自家用車利用が可能
な18歳以上の方▼募集人数／若干
名▼業務内容／月数回、介護サー
ビス施設などを訪問し利用者の疑
問や不安の解消を図るため相談に
対応する▼採用月日／4月1日▼
報酬／市の基準による▼選考方法
／面接▼申し込み／3月8日(金)ま
で、履歴書、応募理由書(400
字以内、書式自由)を〒998-
8540(住所不要)市介護保険
課事業管理係へ持参または郵送
閩同係 ☎26-5363

**酒田ファームステイ受け入れ家
庭募集**

東京の田園調布学園中等部2年
生が農村生活体験のため本市を訪
れます。生徒の宿泊を受け入れで
きる家庭を、農家に限らず募集し
ます。

受入期間／8月23日(金)夕方～26日
(月)朝▼受け入れ人数／1家庭3人
程度▼謝礼／1人につき1万6千
500円▼申し込み／3月29日(金)
まで酒田ファームステイ実行委員
会事務局(市農政課内)へ ☎2

615792

**絵本を楽しもう！「赤ちゃんの
読みかせ教室」受講者募集**

日時／3月6日(水)午前10時30分～
11時30分▼場所／交流ひろば▼対
象／7か月までの乳児と保護者▼
定員／先着10組▼内容／赤ちゃん
と一緒に絵本の読み聞かせやスキ
ンシップ遊びを楽しみながら、読
み聞かせのコツなどを学ぶ▼講師
／(一社)法人子どもの読書サポ
ートアシード代表理事、絵本専門
士加藤美穂子氏▼費用／無料▼
申し込み／中央図書館へ ☎24-
2996

**酒田水泳教室成人体験講座「ア
クアビクス&ウォーキング教室」**

日時／3月6日～29日の毎週水
曜(金曜日午後7時15分～8時(全
8回)▼場所／光ヶ丘プール▼対
象／医師などから運動制限を受け
ていない成人男女▼定員／先着10
人▼内容／水中での簡単な有酸素
運動と歩行▼費用／3千円(受講
料・保険料)▼申し込み／2月20
日(水)午前11時～費用を添えて酒田
水泳教室窓口へ(電話予約可) ☎
33-0167

結婚サポーター説明会参加者募集

結婚を希望する男女の縁結びをサポートしてくれる方を募集します。

日時／3月17日(日)午前10時～11時30分

▼場所／交流ひろば

▼対象／20歳～69歳で配偶者がいる方

▼定員／20人程度

▼内容／結婚サポーターの活動内容と登録について

▼費用／無料

▼申し込み／2月20日(水)～3月14日(木)に市結婚サポートセンターへ ☎26-5670

✉ kekou-sc@city.sakata.lg.jp

◆同センターからのメールを受信できるように設定してください。

◆詳しくは、市ホームページを参照してください。

ウイズ講座「時間のオーガナイズ(効果的な整理)講座」受講者募集

日時／3月16日(土)午後1時30分～3時

▼場所／交流ひろば

▼対象／30代～50代の夫婦(1人での参加も可)

▼定員／先着20人

▼講師／ライフオーガナイザー 奈良崎由美子氏

▼内容／「時間を整理して豊かな人生を歩もう」互いの時間を共有し仕事と家事の整理術を学ぶ

▼費用／無料

▼申し込み／市男女共同参画推進センター・ウイズへ ☎26-5616

✉ with@city.sakata.lg.jp

◆託児を希望する方は3月6日(水)までウイズへ申し込んでください。(1人500円、定員あり)

相談

司法書士無料法律相談

日時／2月27日(水)午後5時～7時

▼場所／酒田市勤労者福祉センター

1▼相談内容／相続、遺言、土地建物の登記、会社法人の登記、金銭トラブル、成年後見など

▼申し込み／平日午前9時～午後5時に山形県司法書士会酒田支部、小松 ☎24-5250

こころの健康相談

日時／3月6日(水)午後1時30分～3時

▼場所／市民健康センター

▼対象／本市在住で眠れない、気分がふさぐ、人と会いたくないなどでお悩みの専門医に通院していない方とその家族

▼定員／先着2人

▼相談員／精神科医師

▼費用／無料

▼申し込み／3月4日(月)まで市健康課健康係へ ☎24-5733

無料法律相談

日時／3月8日(金)午後1時～4時

さかた情報ひろば

ー国・県・市民などからのお知らせー

平成31年4月7日執行予定の山形県議会議員選挙(酒田市・鮎川郡選挙区)について

●立候補届け出予定者説明会および出納責任者説明会の開催

日時／3月5日(火)午前10時～場所／庄内総合支庁(三川町)

●立候補届け出の受け付け

日時／3月29日(金)午前8時30分～午後5時

▼場所／庄内総合支庁 閩山形県選挙管理委員会庄内地方事務局 ☎0235-66-5417

(仮称)酒田北港バイオマス発電事業計画の検討取り止めについて

酒田北港の酒田臨海工業団地内

におけるバイオマス発電事業計画は検討取り止めとなり、山形県環境影響評価条例に基づき対象事業廃止通知書が提出されました。

【事業概要】事業者／関西電力(株) (取締役社長 岩根茂樹。大阪府大 阪市北区中之島三丁目6-16) ▼ 事業名称など／(仮称) 酒田北港バイオマス発電事業 (出力約7万5千キロワット) ▼ 事業の種類と規模／工場または事業場の建設事業 (排出ガス量20万立方メートル以上) ▼ 該当規定／山形県環境影響評価条例第25条第1項第1号 ▼ 詳細は関西電力(株)ホームページ (<http://www.kepco.co.jp/>) を参照してください。

自動車の検査・登録手続きは早めに

年度末は自動車の検査や登録の手続きが集中し、窓口が大変混み合います。早めに済ませましょう。

◆必要書類などは山形運輸支局のホームページ (<http://www.tb.mlit.go.jp/tohoku/ys/ys-index.htm>) からダウンロードできます。

閩同支局 ☎050-5540-20

1、3、庄内自動車検査登録事務所

☎050-5540-2014

春季休業中(4月3日まで)
東北公益文科大学図書館の開館

開館時間／【平日】午前10時～午後6時【土曜・日曜日・祝日】午前9時～午後4時30分▼休館日／2月14日(木)～22日(金)、3月中の日曜日(24日、31日は除く)
 問同館 ☎41-11177

松山地域の郵便配達担当局が変更になります

松山郵便局で行っている郵便物、ゆうパックスの配達、集荷業務は、3月4日(月)から平田郵便局で行います。なお窓口業務(郵便、貯金、保険)とATMは変わらず利用できます。

問酒田郵便局コールセンター ☎22-33581

冬の鳳来山トレッキング参加者募集

鳳来山山頂から庄内平野と日本海を一望できます。

日時／3月10日(日)午前9時30分～
 ▼集合／湯の台温泉鳥海山荘(草津)
 ▼定員／先着30人▼服装／上下防寒着、防寒長靴、帽子(かんじぎ・ストッキングは主催者側で準備)
 ▼ガイド／石川一夫氏▼費用／2

千6百円(昼食・ガイド代・入浴・保険料含む)▼申し込み／3月6日(水)まで鳥海高原家族旅行村へ ☎64-4111

◆希望者は八幡タウンセンターまで送迎します。

JICA海外協力隊2019年度春募集

JICA海外協力隊(青年海外協力隊・海外協力隊・シニア海外協力隊)を募集します。

募集期間／4月3日(水)まで▼対象／日本国籍を持つ、昭和24(1949)年4月5日から平成11(1999)年9月2日生まれの方▼募集分野／9分野、約120職種▼派遣国／約70か国▼派遣期間／原則2年間
 ◆詳しくはJICA東北へお問い合わせください。

問JICA東北 ☎022-2223-4772

まちかど健康チェック

日時／2月26日(火)午後2時～3時
 ▼場所／浜田コミセン▼対象／どなたでも▼内容／血圧、体脂肪・内臓脂肪、血管年齢の測定▼費用／無料▼申し込み／当日会場へ
 問本間病院友の会 ☎26-6631

やまがた女みなとフォーラム
 「酒田港に『現代の北前船』クルーズ船がやって来た」

日時／3月2日(土)午後2時30分～4時45分▼場所／ガーデンパレスみずほ(みずほ二丁目)▼内容／国土交通省技監 菊地身智雄氏による講演、「トークセッション」現代の北前船クルーズ船が運ぶもの、お楽しみ抽選会▼費用／無料▼申し込み／2月25日(月)まで所属、氏名、連絡先を明記しNPO法人酒田港女みなと会議事務局へ ☎23-8126
 問同事務局 ☎23-8097

山形県立農林大学校研修生募集

農業を始めようとする方を対象にした研修生を募集します。
 コース／新規就農支援研修(基礎コース、実践コース)▼期間／2019年4月～2020年3月(1年間)▼募集人員／50人▼研修先／農業関係試験研究機関、先進農業経営者、農林大学校など▼受講料／無料(テキスト、傷害保険、宿泊などは別途)
 ◆詳しくは同校研修部 ☎023-322-8794へお問い合わせください。

子どもたちとつくるおぼけやしき2019「海賊船ブラックストームの金貨を探せ」

日時／2月24日(日)午後0時30分～2時30分▼場所／蔵岡まちづくりセンター(遊佐町)▼対象／小学生までの児童と保護者▼内容／おぼけやしき、売店、カフェ、フードコーナーなど▼費用／1回444円(玉こんにゃく1本引き換え券つき)
 問同事務局、鈴木 ☎71-2829

市税などの納期

種別	納期限	お問い合わせ
固定資産税・都市計画税第6期	2/28 (木)	市納税課管理係 ☎26-5720
国民健康保険税(普通徴収)第8期		市介護保険課管理係 ☎26-5363
介護保険料(普通徴収)第11期		市介護保険課高齢者医療係 ☎26-5729
後期高齢者医療保険料(普通徴収)第8期		市上下水道お客さまセンター ☎22-1811
下水道事業受益者負担金 第3期 合併処理浄化槽事業分担金 第2期		

- ◆コンビニエンスストアや郵便局(東北6県に限る)でも納付できます。
- ◆口座振替の手続きは、市内各金融機関でできるほか、市税と保育料は市ホームページからも申し込みできます。
- ◆口座振替をご利用の方は残高の確認をお願いします。
- ◆売買などで下水道受益者の変更があった場合は連絡してください。
- ◆合併処理浄化槽事業分担金は、コンビニエンスストア、郵便局での支払いができません。

映画会「岸洋子の生涯と実像」

日時／3月2日(土)午後1時30分～
▼場所／平田タウンセンターシアターOZ▼費用／無料
岸洋子を歌いつく会事務局、佐藤

日時／2月21日(木)～23日(土)午前10時～午後5時▼内容／求職者の生活や住まい、就職活動に関する悩みなど▼相談受付電話／0800-800-7867▼費用／無料

**眺海の森写真コンテスト
入賞作品・応募作品の展示**

日時／3月7日(木)までの午後1時～5時(土曜・日曜日は午前9時～)。2月17日(日)は休館)▼場所／松山農村環境改善センター
圃(一社) 庄内森林保全協会 ☎62-33323

オールやまがたワークフェス
無料法律相談

日時／3月9日(土)午前10時～午後3時▼場所／ひらたタウンセンター
1▼相談員／東海林正樹弁護士▼申し込み／東海林法律事務所へ ☎43-6590

山形ワークフェスin東京
生活なんでも相談ダイヤル

日時／2月21日(木)～23日(土)午前10時～午後5時▼内容／生活に関する悩みや困りごと相談(生活相談、労働相談、法律相談、多重債務問題、就労相談など)▼相談受付電話／0120-39-6029▼費用／無料

求職者の生活 就労相談

日時／3月5日(火)午後1時～4時30分(受け付けは正午)▼場所／山形ビッグウイング(山形市)
▼対象／2020年3月卒業予定の学生▼参加企業／140社予定
▼費用／無料▼申し込み／当日会場へ

山形労働局職業安定課 ☎02-3626-6109

日時／3月9日(土)、10日(日)の午前11時～午後4時▼場所／新宿エルタワー30階(東京都)▼対象／2020年3月卒業予定の学生、既卒者、UIJターン希望者など▼内容／県内企業140社(各日70社)による合同企業説明会▼申し込み／当日会場へ
◆詳しくは山形県ホームページを参照してください。

山形県商工労働部雇用対策課 ☎023-630-2375

日本海総合病院
**医療用ウィッグと乳房手術後
補整下着の合同相談会**

日時／2月28日(木)午後1時～3時
▼場所／日本海総合病院2階講堂
▼対象／病気療養中で脱毛が心配な方、乳房手術後の方▼内容／5社のメーカーが参加▼費用／無料
▼申し込み／当日会場へ
圃同病院がん相談支援センター ☎26-5282

花柳流「花翠会」踊り初め

日時／2月24日(日)午後1時30分～
▼場所／出羽遊心館▼内容／日本舞踊、呈茶▼費用／無料(呈茶券は500円)
圃同会、池田 ☎0800-1278-8372

**鶴岡信用金庫「若手経営者塾」
第4期生募集**

期日／4月(全9回)▼講師／塾長 平尾清氏(コロンビアビジネススクールVFAJ講師、市政策参与)
◆詳しくは鶴岡信用金庫総合企画部地域創生課 ☎0235-22-2680へ問い合わせてください。

オストメイトかふえ

日時／3月12日(火)午後1時30分～4時▼場所／日本海総合病院▼対象／オストメイトとその家族▼内容／心配事や普段工夫していることなどの情報を交換し合い、生活の質の向上を目指す▼費用／無料
▼申し込み／当日会場へ
圃庄内オストメイト家族会事務局、あだち ☎0235-333-3533、☎090-7934-6512

シニア向け 植木剪定講習会

日時／3月16日(土)午後1時～3時
▼場所／錦町町内▼内容／植木剪定の基礎知識(初心者向け)▼定員／先着20人▼持ち物／剪定ばさみ、ヘルメット▼費用／無料▼申し込み／シルバー人材センターへ ☎22-3344

不動産競売

物件／宅地、建物など▼物件明細書閲覧期間／3月1日(金)～4月5日(金)▼閲覧場所／山形地方裁判所酒田支部(日吉町一丁目)▼入札期間／3月29日(金)～4月5日(金)午後5時
圃同支部書記官室執行係 ☎23-1246

健康ガイド

Health Guide



からだイキイキ!

医療施設
 日本海総合病院 ☎26-2001
 日本海酒田リハビリテーション病院 ☎23-1111
 日本海八幡クリニック ☎64-3311
 休日診療所 ☎21-5225
 松山診療所 ☎62-2032

問い合わせ
 市健康課 (市民健康センター内) ☎24-5733
 子育て世代包括支援センターぎゅっと(市民健康センター内) ☎26-4199
 八幡髙齢地域振興課 ☎64-3113
 松山髙齢地域振興課 ☎62-2611
 平田髙齢地域振興課 (ひらたタウンセンター内) ☎52-3911

検診受付電話 ☎22-6184 ※平日午前8時30分～午後5時

◆電話番号の間違いに注意してください。

2019年度(4月以降)の各種健診申込書の提出はお済みですか

1月に送付した「2019年度酒田市各種健診申込及び受診状況調査用紙」の提出が必要な方で、まだ提出していない方は、記入して同封の返信用封筒(切手不要)で早めに返送してください。詳しくは「2019年度酒田市住民健診ガイド」をご覧ください。

かかりつけ医での健診(各種個別健診)

特定健診、高齢者健診、子宮がん検診、乳がん検診(女性のみ)、肝炎ウイルス検診は、2月末までかかりつけ医で受診できます。詳しくは市ホームページを参照してください。

子どもの健診・相談

場所/市民健康センター

健康診査健康相談等	月日	対象	持ち物	受付時間
3か月児健康診査	3/8	H30.11/1~15生	母子健康手帳、問診票、バスタオル、おむつ	午後 0時45分~ 1時30分
	3/19	H30.11/16~30生		
1歳6か月児健康診査	3/7	H29.8/5~8/18生	母子健康手帳、問診票、おむつ	
	3/14	H29.8/19~31生		
3歳児健康診査	3/1	H27.8/7~17生	母子健康手帳、問診票、尿	
	3/12	H27.8/18~31生		
9か月児健康相談	3/8	H30.5/1~15生	母子健康手帳、問診票、バスタオル、おむつ	午前 9時15分~ 10時
	3/19	H30.5/16~31生		

◆上記日程で都合が悪い方は市健康課へ連絡してください。

妊産婦の教室・相談

●母乳ミルク相談室

授乳に関する個別相談ができます。
 日時/3月6日(水)、20日(水)の午前9時~午後3時30分▶対象/産後1か月以降の方▶定員/先着4人▶相談員/助産師▶費用/無料▶申し込み/ぎゅっとへ

●産後の骨盤ケア教室

産後の回復とリフレッシュを目的とした教室です。
 日時/3月18日(月)午前10時~11時30分▶場所/中町にぎわい健康プラザ▶対象/産後2か月以上1年未満の方▶定員/先着15人(託児は生後3か月児から。先着10人)▶内容/骨盤底筋運動、ストレッチ体操など▶講師/運動指導者中村朱氏▶費用/無料▶申し込み/3月5日(火)午前8時30分~8日(金)午後5時にぎゅっとへ

●マタニティ教室

コース	開催日	申込締切日	内容	講師
Bコース	3/10(日)	3/4(月)	ママの歯科健診、赤ちゃんと家族の歯の健康を守るお話、パパの妊婦体験	歯科医師、歯科衛生士、助産師、保健師

時間/午前9時30分~11時30分(受け付けは9時15分~)▶場所/市民健康センター▶持ち物/母子健康手帳、父親手帳、筆記用具、マタニティガイドブック、飲み物▶申し込み/ぎゅっとへ

●ぎゅっとサロン

子育て支援センターなどを利用してママ同士の交流や赤ちゃんとのふれあいができます。また保育に関する相談、保健師や助産師、栄養士への相談もできます。
 日時/3月4日(月)午前10時30分~11時30分(身長・体重測定希望の方は10時~可)▶場所/平田子育て支援センター▶対象/妊娠中、子育て中の方と子ども▶定員/先着15組▶申し込み/3月1日(金)までぎゅっとへ

●ぎゅっと土曜日開設

日時/3月9日、23日午前8時30分~午後0時30分▶場所/ぎゅっと▶内容/①妊娠から出産子育てに関する相談 ②母子健康手帳交付▶申し込み/①当日会場へ ②開設日前日の午後5時までぎゅっとへ

歯医者さんの歯のはなし



●演技と入れ歯と社会性

昨年のカヌ映画祭で最高賞を受賞した作品の中で、惜しまれつつ亡くなった個性派の女優が、老婆を演じるために入れ歯を外していたのをご存じでしょうか。前歯がなく口元にしわがより、かみ合わせが低くなって、とても老けて見えました。この行為は「女優としてヌードより恥ずかしい行為だ」とまで言われたようです。このように入れ歯というのは、食べるだけではなく見た目にも影響します。歯がないと人に会いたくないですよね。だから入れ歯は、高齢期における人とのつながりや生活の広がりといった「社会性」を維持するものでもあります。また高齢者を対象に食事調査を行ったところ、3度の食事を1人でとる「孤食」の人は、1日1回でも誰かと食事する人と比べ、低栄養になったり歩行速度が遅くなったりする割合が高いことがわかっています。入れ歯にならないことも大切ですが、残念ながら歯を失ってしまった場合はきちんと入れ歯を使うことが大切です。

希望ホール共催事業

斉藤和義

2019年弾き語りツアー

5.28

時間 / 午後6時30分～(6時開場)

場所 / 希望ホール

料金 / 全席指定 6,800円(税込)

◆就学前児童の入場はできません。

【酒田市先行発売】

2月24日(日)午前10時～午後11時59分にチケットぴあ特電へ

☎0570-02-9929(1人4枚まで)

チケット発券 / 3月9日(土)～

【一般発売】

チケット販売 / 3月9日(土)午前10時～

チケット取り扱い / ローソンチケット、チケットぴあ、

イープラス、チケットGIP、希望ホール

☎希望ホール ☎26-5450



早春の楽しみ雛めぐり
春灯ともし、
酒田雛街道ひな
* 三月一日(金)～四月三日(水)
◎場所 / 市内観光施設、市内商店街
◆入館料や内容は施設により異なります。
◆主要展示施設など詳しくは
本紙4・5ページを参照してください。

☎(一社)酒田観光物産協会 ☎24-2233 市交流観光課観光戦略係 ☎26-5759

こんにちは 赤ちゃん
掲載赤ちゃん募集中 /
おむね2歳未満の
赤ちゃんが対象です。申し込みは
市長公室広報広聴係へ
☎26-5706

いつもにこにこ笑顔
これからも元気にお!

1歳1か月 / 生石
久松 由依ちゃん
怜さん、佳奈さんの長女

かわいいわこちゃん
元気いっぱい!!

1歳 / 新橋一丁目
後藤 和心ちゃん
正人さん、綾夏さんの長女

酒田 市役所 ☎998-8540 山形県酒田市本町二丁目2番45号
☎0234-22-5111(代表)
FAX.0234-26-3688

八幡総合支所 ☎999-8292 酒田市観音寺字ノ下41番地
☎0234-64-3111(代表)
FAX.0234-64-3110

松山総合支所 ☎999-6861 酒田市字山田27番地の4
☎0234-62-2611(代表)
FAX.0234-62-2618

平田総合支所 ☎999-6711 酒田市飛鳥字契約場30番地
☎0234-52-3111(代表)
FAX.0234-52-3116

**酒田市長公室
広報広聴係** ☎0234-26-5706(直通)
FAX.0234-26-3688
☑koho@city.sakata.lg.jp

本紙に関するご意見、
ご要望をお寄せください。

ごみ減量キャンペーン実施中!

ごみ
を減らしましょう!

1月のごみの量
2,557ト

前年同月に比べて **-115**ト

「この調子だのん」
「引越しの季節だのん」

ごみはルールを守って
正しく出して!