

3.16

2019 平成31年
酒田市広報 No.322

私の街
さかた

KOHO
SAKATA

ふたりならんで
すましがお

Contents - もくじ -

- 2 4月7日(日)は山形県議会議員選挙の投票日
- 3 住宅の新築・リフォーム資金に市の支援を利用してください
- 4 4月から市の組織の一部が変わります

4月7日(日)飛鳥地区は5日(金)は 山形県議会議員選挙の投票日です

閩市選挙管理委員会事務局 ☎2615765

投票の日時と投票所

日時／4月7日(日)午前7時～午後8時(飛鳥地区は5日(金)午前7時～午後4時)

◆日向コミセン、升田公民館、大沢コミセン、曙自治会館、南部コミセン、田沢コミセンは午前7時～午後7時

投票所／投票所入場整理券に記載されている投票所

●投票区および投票所が変わります。次の地区は近隣の投票区へ変更になります。

住所	変更後投票所
山居町一丁目	港南コミセン
千石町一丁目	亀ヶ崎小学校の体育館
上本町、本町一丁目	市役所
新井田町11街区、15街区、一番町	浜田コミセン

◆変更後の投票場所は選挙公報折り込みのチラシで確認してください。

選挙公報は4月1日ごろから各家庭に配布します

●定期船の運航時刻が変わります
4月5日(金)は飛鳥地区の投票箱搬送のため、定期船とびしまの飛鳥発時刻が午後4時30分(酒田着5時45分)に変わります。

閩市定期航路事業所 ☎2213911

投票できる方

年齢／平成13年4月8日までに生まれた方
住所／平成30年12月28日までに本市で住民票が作成された方

投票所入場整理券の郵送は 3月30日～4月1日

入場整理券は、世帯主宛てに郵送します。圧着式のがき1枚に家族6人分が印刷されていますので、裏側から開き、自分の分を切り離して持参してください。

◆入場整理券がなくても、選挙人名簿に登録されている人であれば投票できます。投票日までに入場整理券が届かないときや紛失したときは、投票所で係員に申し出てください。

視覚障がいのある方で音訳テープが必要な方は市選挙管理委員会まで連絡してください。(市広報の音訳テープまたはCDが送付されている方は連絡不要)。
◆視覚障がいのある方にこの制度について知らせてください。

期日前投票

日時・場所／【3月30日(土)～4月6日(土)午前8時30分～午後8時】市役所7階703会議室、観音寺コミセン第1・第2会議室、松山農村環境改善センター研修室、平田総合支所3階302号室【4月3日(水)、4日(木)午前10時～午後7時】東北公益文科大学公益ギャラリー

◆お住まいの地域に関わらず、この期日前投票所でも投票できます。ただし、飛鳥地区にお住まいの方は、4月4日(木)までの受け付けとなります。

こんなときどうすればいいの？

●平成30年12月29日以降に住所を異動した場合の投票
市内で転居した方／投票所入場整理券に記載されている投票所で投票

票できません

県内の他市町村から本市へ転入した方(前住所地、またはそれ以前の県内他市町村の選挙人名簿に登録されている方のみ)／選挙人名簿に登録されている市町村で投票できます。事前に本市民課に申し出て「引き続き県内に住所を有する証明書」の交付を受けて投票所へ持参してください。お持ちでない場合も投票できますが住所確認に時間がかかる場合があります。県外から本市に転入した方／今回の選挙では投票できません。

●出張や進学など滞在先での不在者投票
滞在地の市区町村選挙管理委員会にて投票を行うことができます。投票用紙の請求、交付などすべて郵送となりますので早めに問い合わせてください。

●字が書けない方の投票
体が不自由などの理由で字を書くことができない方は投票所で係員に申し出てください。2人の補助員が付き添い、代筆します。

◆家族や付添人、後見人の方が本人に代わって記入・投票することはできません。

●入院、入所中の方の不在者投票
病气やけが、妊娠、体が不自由などの理由で歩くことが困難な方

は、入院・入所中の病院や老人ホーム（県指定施設のみ）で不在者投票を行うことができます。各施設に早めに申し出てください。不在者投票ができる市内の指定施設／日本海総合病院、日本海酒田リハビリテーション病院、本間病院、山容病院、酒田東病院、芙蓉荘、サン・シテイ、サン・シテイⅡ、サンハイツ酒田、ライフケア黒森、小規模特養ライフケア黒森、かたばみ荘、ケアハウスふるさと、幸楽荘、さくらホーム、寿康園、シエ・モワ、明日葉、うらら、徳田山、さくらホーム広野、ひだまり、かたばみの家

●郵便などによる不在者投票

身体に重度の障がいがある方は、障がいの程度（下表参照）によって、在宅で投票を行う「郵便等による不在者投票制度」が利用できます。事前に「郵便等投票証明書」の交付を受け、4月3日(水)までに投票用紙の請求を行う必要がありますので早めに市選挙管理委員会へ相談してください。



在宅での郵便等投票の対象者

身体障害者 手帳に記載	両下肢、体幹、移動機能の障がい1級または2級	①
	心臓、じん臓、呼吸器、ぼうこう、直腸、小腸の障がい1級または3級 免疫、肝臓の障がい1級から3級	
戦傷病者 手帳に記載	両下肢、体幹の障がい特別項症から第2項症	②
	心臓、じん臓、呼吸器、ぼうこう、直腸、小腸、肝臓の障がい特別項症から第3項症	
県知事が書面で証明	障がいの程度が上記①、または②の障がいの程度に該当	
介護保険被保険者証に記載	要介護5	

開票

日時／4月7日(日)午後9時
場所／市国体記念体育館
◆市ホームページに開票状況を掲載します。

住宅の新築・リフォーム資金に
市の支援を利用してください

市建築課確認審査係
☎2615749

工事着手前に申し込んでください。

住宅改善支援事業

住宅に関する工事費用の一部を無利子で借り入れることができます。

対象工事／市内施工業者（新築および防災ベッド工事を除く）が施工する次の工事

【持家住宅】新築・増築・リフォーム・耐震改修工事、外構工事など
【賃貸住宅】中心市街地区域での新築・増築・用途変更工事
【空き家】敷地内の全ての建物・工作物の解体工事

貸付期間／工事費の8割以内で20万円～400万円。賃貸住宅は1戸当たりの工事費の8割以内で20万円～300万円

貸付期間／5年または7年、貸付額が310万円以上の場合10年可
必要書類／申込書、納税証明書、見積書

申し込み／4月1日(月)～取り扱い金融機関（ゆうちょ銀行を除く）へ必要書類を持参

住宅リフォーム総合支援補助金

リフォーム工事費用の一部を補助します。

対象工事／県内に本店がある市内施工業者が施工し、住宅の質の向上を図る工事を含むもの

補助額／工事費の2割、上限40万円（世帯構成や工事内容により補助率や限度額の引き上げあり）

必要書類／申請書、点数表、平面図、見積書、工事前の写真、住民票、チェックリストで該当する書類

申し込み／4月9日(火)～15日(月)に同係へ必要書類を持参

◆申し込みは先着順ではありません。申し込み多数の場合は抽選。申し込みが少ない場合は、予算がなくなるまで受付期間を延長します。

詳しくはパンフレットを参照してください。パンフレットは同課にあるほか、市ホームページからダウンロードできます。

今後募集予定の住宅支援制度

木造住宅耐震診断、木造住宅耐震改修補助金、危険ブロック塀撤去補助金は6月ごろ募集を開始する予定です。詳しくは今後の本紙でお知らせします。

公益活動支援補助金応募団体募集

酒田市ボランティア・公益活動センター(交流ひろば内) ☎43-8165

対象団体／代表者および半数以上の構成員が市内に住所を有し、主に市内で計画的に公益活動を実施する5人以上の団体など

対象事業／団体が自主的に不特定かつ多数のものの利益の増進に寄与することを目的として行う活動

◆営利目的、宗教的または政治的な活動や他の補助金などの交付を受けている活動などは対象外。

◆事業実施期間は、交付決定日(5月下旬ごろ)～2020年3月。補助金額／対象経費の3分の2以内で30万円を上限

申し込み／4月3日(水)午後5時までに(期限厳守)に、申請用紙と必要書類を同センターへ直接

◆申請予定の団体は、3月27日(水)までの平日午前8時30分～午後5



▲H30年度公益活動支援補助金活用団体による活動の様子

時15分に同センターに要相談。

◆申請用紙は同センターにあるほか、市ホームページからダウンロードできます。

審査

【1次審査】内容／書類審査

【2次審査】1次審査通過団体のみ

【内容／公開プレゼンテーション(企画の説明、発表)日時／5月11日(土)午後1時30分～場所／酒田市地域福祉センター(新橋二丁目)

◆2次審査は見学可(申し込み不要)。

公開プレゼンテーション 審査員募集

対象／本市在住で応募団体と利害関係のない方

定員／若干名(申し込み多数の場合は抽選)

申し込み／4月12日(金)まで同センターへ

本補助金制度は平成31年度で終了し、新制度に移行する予定です。

4月から市の組織の一部が変わります

市総務課法制係 ☎26-5700

地域創生部商工港湾課の生活交通係が企画部都市デザイン課に移り、名称が地域公共交通係となります。

建設部土木課内に雨水対策室を新たに設置します。

教育委員会社会教育文化課の公民館事業係を社会教育係に統合します。

【変更後の部署名と電話番号】

- 企画部都市デザイン課地域公共交通係 ☎26-5756
- 建設部土木課雨水対策室 ☎43-0989
- 教育委員会社会教育文化課社会教育係 ☎24-2992

年金からの特別徴収(仮徴収)

【市・県民税に関すること】市税務課市県民税係 ☎26-5712【国民健康保険税に関すること】市税務課税制係 ☎26-5711【介護保険料に関すること】市介護保険課事業管理係 ☎26-5363【後期高齢者医療保険料に関すること】市介護保険課課高齢者医療係 ☎26-5729

対象になる税金・保険料／①市・県民税 ②国民健康保険税 ③介護保険料 ④後期高齢者医療保険料

対象①～④が年金から引き去り(特別徴収)されている方

算定方法／【1】前年度の公的年金などの所得に係る税額の2分の1を4月、6月、8月の3回に分けて徴収【2】④2月と同じ額を4月、6月、8月に徴収

◆新たに特別徴収が始まる方以外には、通知書は送付しませんので、年金保険者からの年金振込通知書などで金額を確認してください。

◆確定した平成31年度の税金・保険料の通知書は、①は6月に、②④は7月に送付します。

災害が起こったら

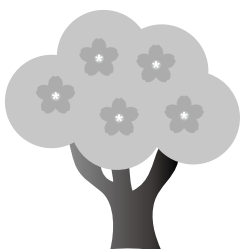
酒田エフエム放送で



インフォメーションさかた

酒田市からのさまざまな情報をお知らせします。

【月曜～金曜日】午前8時～、午後0時20分～
【金曜日】午後5時45分～



お知らせ

夜間納税相談窓口を開設します

日時／3月29日(金)午後5時15分～7時30分▼場所／市役所2階納税課
◆正面玄関で守衛に納税相談であることを伝え、納税課職員を呼び出してください。

閩市納税課納税係 ☎26-5719

酒田市斎場と八幡斎場における敷地内禁煙の実施

施設利用者の受動喫煙対策の一環として4月1日から酒田市斎場と八幡斎場の敷地内を禁煙とします。ご理解とご協力をお願いします。

閩市環境衛生課管理係 ☎31-0933

観光PR用名刺の台紙を差し上げます

山居倉庫、鳥海山と飛鳥、本間家旧本邸、市美術館、酒田舞娘の写真入り台紙5種類、各20枚が1セット(100枚)です。本市の紹介に活用してください。

対象／本市在住か勤務先のある方、市のPRにご協力いただける方▼費用／無料(1人1セットで先着順。印刷代は各自負担)▼配布／3月22日(金)午前9時～市役所6階

交流観光課へ

◆数量限定。郵送、電話予約は不可。
閩市交流観光課観光戦略係 ☎26-5759

平田総合支所夜間・休日の戸籍届け出受付について

3月31日(日)をもって夜間の戸籍届け出の受け付けを終了します。

●4月1日以降の受け付け

【夜間】時間／午後5時15分～翌日午前8時30分▼場所／市役所正面玄関守衛室【休日】時間／午前8時30分～午後5時15分▼場所／平田総合支所守衛室

閩平田総合支所地域振興課市民係 ☎52-3913

良好な景観づくりに助成します

対象地区／山居倉庫周辺地区、日和山周辺地区、松山歴史公園周辺地区▼対象行為／建築物の新築および増改築(屋根、外壁)、屋根の葺き替え、外壁の張り替え・塗り替え、塀などの設置および改修、既存の塀の修景ほか▼助成限度額／50万円▼申し込み／4月1日(月)～市都市デザイン課都市計画係 ☎26-5746へ(予算の範囲内で先着順)

◆詳しくは市ホームページを参照するか、同係へ問い合わせてください

さい。

中学生の卒業に伴う児童手当の支払い

児童手当は中学生までが支給対象です。卒業に伴い、4月から中学生以下の児童がいなくなる家庭には、4月末に3月分までの手当を支払います。届け出は不要です。

閩市子育て支援課家庭支援係 ☎26-5734

白崎資金医学振興奨励金

対象／本市在住で、平成31年度に国立大学医学部、公立大学医学部または地方自治体が出資して設立した大学医学部の医学科に入学される方▼申し込み／3月26日(火)まで市学校教育課学事係へ ☎26-5776

スマート農業実践研修会 受講者募集

日時／4月上旬～10月下旬(全10回)▼場所／スマート農業研修センター(旧庄内バイオ研修センター)大宮町四丁目▼対象／本市在住の農業者、技術指導員▼定員／先着36人▼内容／ドローンを活用したセンシング(ほ場の健康診断)・土壌分析、ICT(情報通信技術)を活用したスマート農業など▼費

用／無料▼申し込み／3月20日(水)～4月2日(火)に市農政課複合経営振興係へ ☎26-5752

平田総合支所資源ステーション開設時間の変更

4月1日から、平田総合支所敷地内の資源ステーションの開設時間を次の通り変更します。

時間／午前9時～午後4時(1月1日～3日は閉鎖)

閩平田総合支所地域振興課市民係 ☎52-3913

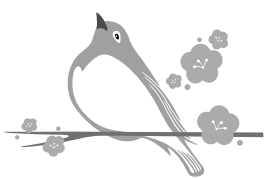
松山小学校の校舎が完成しました

松山小学校新校舎が2月に完成しました。使用開始は2019年度の2学期からです。

今後の予定／グラウンド整備(7月まで)▼新住所／山寺字見初沢

157-1 ☎62-2233 ☎62-2256

閩市教育委員会企画管理課施設係 ☎26-5774



春は引越しシーズン
水道の使用開始・中止の申し込みはお早めに

3月、4月は引越しに伴う水道の使用開始・中止の申し込みが大変多くなる時期です。開始・中止の申し込みは早めに連絡してください。

申し込み／上下水道お客さまセンターへ ☎22-1811

◆スマートフォンやインターネットからも申し込みできます。詳しくは市上下水道部のホームページを参照してください。



▲使用開始



▲使用中止

大学修学に係る奨学金の給付

対象／本市出身の学生の保護者（ただし過去1年以上本市に住所を有する方）で、次の条件をすべて満たす世帯の方▼条件／●世帯の年収額が、生活保護法による保護基準の例によって算出した需要額の120割に満たないこと●当該学生が平成31年3月に高校を卒業し、4年制の国公立の大学または東北公益文科大学に入学すること●当該学生の高校在学中の成績

が優秀であること●世帯に本市の市民税などの滞納がないこと▼給付金額／学生1人当たり30万円▼申し込み／4月5日(金)まで市教育委員会企画管理課企画管理係へ ☎26-5772



募集

酒田市スポーツ教室「ウエイトリフティング」参加者募集

期日／4月13日～2020年2月8日の土曜日毎月1回(全12回)
▼時間／午後2時～3時▼場所／県立酒田光陵高等学校トレーニングルーム▼対象／小中学生の男女▼定員／先着10人▼内容／基本技術習得▼費用／2千円(保険料含む)▼申し込み／4月5日(金)までの平日午前9時～午後5時に(公財)酒田市体育協会事務局へ ☎31-5539

酒田水泳教室
ベーシックエアロビクス教室

日時／4月6日～9月28日の土曜日午後6時30分～7時30分(全20回)▼場所／光ヶ丘プール▼対象／医師より運動制限されていない成人▼定員／先着15人▼内容／陸上でのストレッチ、音楽に合わせ

ての有酸素運動▼費用／1万円(受講料)▼申し込み／3月19日(火)午前11時～費用を添えて光ヶ丘プール内酒田水泳教室窓口へ ☎33-0167

酒田水泳教室
幼児クラス春の短期教室

期日／【火曜日コース】4月9日、16日、23日【水曜日コース】4月10日、17日、24日【木曜日コース】4月11日、18日、25日【金曜日コース】4月12日、19日、26日【土曜日コース】4月6日、13日、20日
▼時間／午後3時25分～4時25分▼場所／光ヶ丘プール▼対象／3歳以上の就学前児童▼定員／各コース先着10人▼内容／楽しみながら水に慣れる運動▼費用／各コース2千900円(受講料)▼申し込み／3月16日(土)午前10時～費用を添えて光ヶ丘プール内酒田水泳教室窓口へ ☎33-0167
◆電話予約可。

4月2日は世界自閉症啓発デー
4月2日～8日は発達障害啓発週間です

発達障害の特性への理解を深めるため、本市でも啓発グッズを配布します。
配布期間／4月2日(火)～10日(水)

平日午前8時30分～午後5時15分(なくなり次第終了)▼場所／市役所1階福祉課発達支援室
問合わせ ☎26-6258

美BODY^{ボディ}体幹トレーニング
教室参加者募集

日時／4月12日、26日、5月10日、24日、6月14日、28日、7月12日の金曜日(全7回)午前10時～11時30分▼場所／中町にぎわい健康プラザ▼対象／おおむね50代～60代の女性▼定員／先着15人▼内容／体幹トレーニング、有酸素運動など▼持ち物／運動しやすい服装、内ズック、飲み物▼費用／無料▼申し込み／3月27日(水)午前9時～同プラザへ ☎43-1373
◆過去にこの教室に参加した方は申し込みできません。
◆傷害保険には加入しません。

第18回鳥海山やわた前ノ川釣り大会参加者募集

日時／5月26日(日)▼場所／前ノ川(升田地区)▼集合場所／升田地区滝の里ふれあい館前グラウンド▼時間／午前6時30分受け付け開始(終了は午後1時ごろ)▼対象／どなたでも▼定員／先着100人▼競技方法／えさ釣りのみ▼費用／高校生以上3千円、小中学生1

千500円（遊漁券は別途必要）
▼申し込み／5月10日（金）まで八幡総合支所建設産業課産業係内、八幡地域観光物産事業実行委員会へ
☎64-3115

【前夜祭】日時／5月25日（土）場所／湯の台温泉鳥海山荘（草津）
▼対象／どなたでも▼費用／3千円▼申し込み／事前に事務局へ
【初参加者宿泊助成】対象／釣り大会に初めて参加し、湯の台温泉鳥海山荘および鳥海高原家族旅行村に宿泊される方▼助成額／上限1人4千円▼申し込み／事前に事務局へ

**しゃんしゃん元気づくり事業
実施団体募集**

高齢者が自立した生活を継続できるように地域で居場所づくりを行い、介護予防や閉じこもり防止を行う団体を募集します。

募集団体／自治会または学区地区社会福祉協議会▼対象／次の要件を満たす団体 ●年間12回以上事業を実施（原則月1回以上の開催）し、1回当たりの参加予定が5人以上であること ●原則、地区内にある同一会場で実施すること ●地域のボランティアの活用、介護予防や健康づくりの内容を取り入れ、受付簿を備えること▼補

助金額／参加延べ人数による▼申し込み／4月1日（月）～19日（金）に申請書、計画書を添えて市介護保険課予防支援係へ

◆過去に地域高齢者支え合い事業を2年または3年間のみ利用したことのある団体も申請できます。
問同係 ☎26-5755

**ひとり親家庭の学習支援教室
参加者募集**

教員経験者や大学生が勉強を教えてください。

日時／4月21日～2020年3月29日の日曜日（月2回）4回計40回予定）午前10時～正午▼場所／酒田市地域福祉センター（新橋二丁目）▼対象／ひとり親家庭の小学4年生～中学3年生▼定員／30人（申し込み多数の場合は抽選）
▼費用／無料▼申し込み／3月30日（土）午後1時～5時に母子福祉ねむの木会へ ☎23-5765
問 子育て支援課家庭支援係 ☎26-5734

**ファミリーサポートセンター
会員募集**

子育ての応援をしてほしい方（利用会員）と応援をしたい方（協力会員）が、助け合いのネットワークを作り、活動する有償のボランティアです。

対象／【利用会員】子育ての援助を必要とする生後2か月～小学6年生の子どものいる方【協力会員】20歳以上の心身ともに健康で子どもが好きな方（資格・経験不要）
講習会受講の必要あり ▼内容／保育園や幼稚園、認定子ども園、学童保育所、習い事などへの送迎、会員が仕事や用事などの場合の協力会員による自宅預かり▼費用／子ども1人につき1時間500円（別途加算あり）▼申し込み／午前9時～午後5時に交流ひろば内、酒田市ファミリーサポートセンターへ ☎26-5614

◆同センターで損害保険に加入します（登録者負担なし）。
◆送迎のみできる方の登録も可。
問 子育て支援課家庭支援係 ☎26-5896

酒田海洋少年団新規団員募集

活動日時／日曜日の午前9時～11時（月3回程度）▼場所／総合文化センターほか▼対象／小学生▼内容／手旗、ロープ結索、水泳等訓練、大会参加、ボランティア活動など▼費用／年会費5千円（制服代別途）▼申し込み／総合文化センター事務室へ

問 市社会教育文化課公民館事業係

☎24-2993

酒田市高校生ボランティアサークル「かざみどり」会員募集

部活と両立しながら自分のペースで活動できます。

日時／必要に応じて随時▼場所／総合文化センターほか▼対象／市内在住か市内の高校へ通学している高校生（主に新一年生）▼内容／本市の各種事業への協力、募金活動、その他独自活動▼費用／無料▼申し込み／市社会教育文化課公民館事業係へ ☎24-2993

**酒田市美術館市民ギャラリー
10月分利用申し込み**

申し込み／4月1日（月）午前10時～直接酒田市美術館へ（申し込み多数の場合は抽選）
◆電話申し込み不可。

問 酒田市美術館 ☎31-0095

**酒田市美術館市民ギャラリー
利用募集**

5月枠募集しています。

利用可能期間／5月20日（月）～26日（日）▼申し込み／酒田市美術館へ直接
問 酒田市美術館 ☎31-0095

にぎわい元氣アップ教室
参加者募集

日時／【火曜日コース】4月9日
～7月2日の火曜日午前10時～11
時30分(全12回)【水曜日コース】
4月10日～7月3日の水曜日午後
1時30分～3時(全12回)▼場所
／中町にぎわい健康プラザ▼対象
／65歳以上で筋力低下を感じる方、
介護予防に興味のある方▼定員／
各コース先着20人▼内容／足腰を
鍛え、バランス、歩行能力にアプ
ローチする運動▼持ち物／運動し
やすい服と内ズック、飲み物▼費
用／無料▼申し込み／3月26日(火)
午前9時～同プラザへ ☎4311
373

◆4月1日～2020年3月31日
に2コースまで受講ができます。
(過去に受講した方も申し込み可。
新規の方優先)。

◆傷害保険には加入しません。



出羽遊心館春の市民茶会

日時／4月21日(日)午前10時～午後
2時30分▼場所／出羽遊心館▼対
象／どなたでも▼内容／茶席(二
席)▼費用／前売茶券500円、

当日茶券あり(枚数限定)▼茶券
取扱所／総合文化センター、出羽
遊心館

☎市社会教育文化課社会教育係
2412992

農業技術大研究「スマートな
農業を目指して」

日時／3月25日(月)～29日(金)▼場所
／市役所1階フリースペースおよび
2階農林水産部前スペース▼内
容／ICTを活用した農業の省力
化・高品質化を目指すスマート農
業の紹介ブース設置やドローンな
どの展示、市政策参与で山形大学
農学部教授 藤井弘志氏のミニ講
義など

☎農政課複合経営振興係 ☎261
5752

シユベスターピアノによるラン
チタイムコンサート

日時／3月22日(金)午後0時10分～
1時▼場所／希望ホール▼出演／
斎藤真由さん(ピアノ)、梶原紀重
さん(クラリネット)、谷津蘭氏
(ピアノ)▼プログラム／春の歌
ほか▼費用／無料▼申し込み／当
日会場へ

◆ホワイエの一部に昼食テーブル
も特設します。テーブルを利用す
る場合は市社会教育文化課文化芸

術係 ☎2412982へ連絡して
ください。



無料法律相談

日時／4月5日(金)午後1時～4時
▼場所／交流ひろば▼対象／本市、
三川町、庄内町、遊佐町在住か、
本市に勤務先のある方▼定員／先
着6人▼内容／法律に関する相談
(本人のことに限る)▼相談員／
新井野裕司弁護士▼申し込み／3
月26日(火)の午前8時30分～午後5
時15分に電話で市まちづくり推進
課市民相談室へ ☎2615726

司法書士無料法律相談

日時／3月27日(水)午後5時～7時
▼場所／酒田勤労者福祉センター
▼内容／相続、遺言、土地建物の
登記、会社法人の登記、金銭トラ
ブル、成年後見など▼申し込み／
平日午前9時～午後5時に山形県
司法書士会酒田支部、小松 ☎2
415250

休日結婚相談会

日時／4月14日(日)午前10時～午後
4時▼場所／交流ひろば▼対象／
20代～40代の独身男女▼定員／先

着5人▼内容／結婚相談・結婚サ
ポーター制度の紹介▼費用／無料
▼申し込み／3月20日(水)～市結婚
サポートセンター(交流ひろば内)
へ ☎2615670

◆詳しくは、市ホームページを参
照してください。



—国・県・市民などからのお知らせ—

地域共創コーディネーター養成
講座を開講します

日時／4月13日(土)午前10時40分～
午後4時10分、以降9月まで(全
7回)▼場所／東北公益文科大学
鶴岡キャンパス▼対象／どなたで
も▼定員／先着20人▼講師／日本
ファシリテーション協会フェロー
加留部貴行氏ほか▼受講料／3万
6千円▼申し込み／4月10日(水)ま
で同大学地域共創センターへ ☎
4111115

◆詳しくは同大学院ホームページ
を参照してください。

春彼岸の花市

日時／3月18日(月)～21日(祝)午前9
時～午後6時▼場所／産直たわわ
(法蓮寺)

☎同運営組合 ☎6111601

早春の山野草観察会参加者募集

日時／4月6日(土)午前9時～正午
 ▼場所／八森自然公園▼対象／里山を歩くことができる方▼定員／30人▼講師／鳥海やわたインテナー
 ▼ライター協会▼費用／300円(保険料、資料代)▼申し込み／4月4日(木)まで同協会事務局、佐々木 ☎090-2953-5022

新緑の十二滝・経ヶ蔵ツアー参加者募集

日時／4月14日(日)午前9時～午後2時▼集合場所／ひらた生涯学習センター▼対象／小学生以上(小学3年生以下は保護者同伴)▼定員／先着100人▼持ち物／昼食、飲み物、雨具など▼費用／一般1千円、高校生以下無料▼申し込み／4月5日(金)までの平日午前9時～午後5時に東陽コミュニティ振興会へ ☎・☎54-2292

手話奉仕員養成講座受講者募集

日時／4月9日～2020年2月4日の火曜日午後7時～9時(全40回予定)▼場所／総合文化センター▼対象／手話に興味のある方、手話を学びたい方(入門から基礎まで)▼定員／先着30人▼費用／

3千240円(DVD付きテキスト代)▼申し込み／4月4日(木)までの平日午前8時30分～午後5時15分に酒田市ボランティア・公益活動センターへ ☎43-8165

5 ☒volunteer@sakata-shakyo.or.jp
 ◆同講座修了者を対象としたステップアップ講座を6月以降に開催予定です。

人工肛門・膀胱保有者の集いオストメイトかふえ

日時／4月14日(日)午後1時30分～4時▼場所／日本海総合病院相談室▼対象／オストメイト、および関心のある方▼内容／心配事や普段工夫していることなどの情報を交換し合い、毎日の生活の質の向上を目指す▼費用／無料▼申し込み／当日会場へ

☎庄内オストメイト家族会事務局、あだち ☎0235-33-3533
 3または ☎090-7934-6512

地域医療連携推進法人日本海へルスカアネット市民向け講演会

日時／4月20日(土)午後2時～3時30分▼場所／公益ホール▼内容／「人生100年時代をどう生きるか」健康・生きがい・地域包括ケ

アを考える」▼講師／諏訪中央病院名誉院長 鎌田實氏▼費用／無料▼申し込み／日本海総合病院総務課、鎌田實氏講演会担当へ ☎26-2001 ☒kouen@nihonkaishos.jp

無料法律相談

日時／4月13日(土)午前10時～午後3時▼場所／ひらたタウンセンター▼相談員／東海林正樹弁護士▼申し込み／東海林法律事務所へ ☎43-6590

くらしの無料相談所「お金のトランプル・相続・成年後見相談所」

日時／3月23日(土)午前9時30分～正午▼場所／交流ひろば▼内容／借金問題、相続問題、認知症、高齢者などの財産管理の問題、成年後見制度の活用など(秘密は厳守します)▼相談員／行政書士▼費用／無料▼申し込み／当日会場へ
 ☎NPO法人ライフサポート庄内、佐藤 ☎33-4378

まちかど健康チェック

日時・場所／3月27日(水)午後2時～3時・かんぼの宿(飯森山三丁目)▼対象／どなたでも▼内容／血圧、体脂肪・内臓脂肪、血管年齢の測定▼費用／無料▼申し込み

／当日会場へ
 ☎本間病院友の会 ☎26-6631

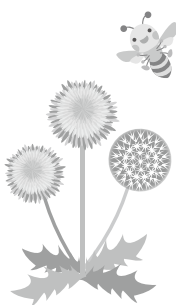
弓道初心者教室生募集

日時／4月6日～6月29日の毎週土曜日(全11回)▼場所／市国体記念体育館弓道場▼対象／中学生以上で本市在住または通勤、通学している方▼定員／20人程度▼費用／4千円(保険料含む)▼申し込み／3月31日(日)まで酒田地区弓道連盟、加藤 ☎78-4076または伊藤 ☎26-9049

お詫びと訂正

本市3月1日号さかた街なかキャンパスの展示情報に誤りがありました。お詫びして訂正します。

誤 岩谷純子 絵革、縫、織
 手しごと展
 正 絵革、縫、織 手しごと展



火災・救急情報

2月の火災件数…5件
 ◆前年同月に比べて3件増
 2月の救急件数…323件
 ◆前年同月に比べて93件減

●特定健康診査受診券(基本健診)

社会保険など(協会けんぽ、共済組合、国保組合など)の被扶養者で40歳以上75歳未満の方は、各医療保険者から発行される「特定健康診査受診券」がないと特定健診(基本健診)を受診できません。詳しくは各医療保険者へ問い合わせてください。

◆酒田市国保、後期高齢者医療保険の方は健康保険証のみで受診できます。

●乳がん検診の対象者

乳がん検診(40歳以上の女性)は2年に一度の実施です。対象/2019年度中に偶数年齢になる方、乳がん検診無料券対象の方

◆ただし、奇数年齢になる方で前年度に受診をしていない方は「乳がん検診受診券」を申請し、交付を受けてから受診することができます。本人確認ができるもの(運転免許証、健康保険証など)、印鑑を持参し、4月以降に市民健康センターまたは各総合支所地域振興課健康福祉係へ申請してください。

子どもの健診・相談

場所/市民健康センター

健康診査 健康相談等	月日	対象	持ち物	受付時間
3か月児 健康診査	4/11	H30.12/1~19生	母子健康手帳、 問診票、バス タオル、おむつ	午後 0時45分 ~1時30 分
	4/26	H30.12/20~31生		
1歳6か月児 健康診査	4/9	H29.9/1~12生	母子健康手帳、 問診票、おむつ	
	4/19	H29.9/13~28生		
3歳児 健康診査	4/10	H27.9/1~11生	母子健康手帳、 問診票、尿	
	4/25	H27.9/12~26生		
9か月児 健康相談	4/11	H30.6/1~15生	母子健康手帳、 問診票、バス タオル、おむつ	午前 9時15分 ~10時
	4/26	H30.6/16~30生		
2歳児歯科 健康診査	4/18	H28.1月~2月生	母子健康手帳	

◆上記日程で都合が悪い方は市健康課へ連絡してください。

◆2歳児歯科健康診査のみ申し込みが必要です。ぎゅっとへ。

妊産婦の教室・相談

●マタニティ教室

コース	開催日	申込 締切日	内容	講師
Aコース	4/16 (火)	4/9 (火)	お風呂の入れ方体験、 妊娠中の栄養のお話、 妊婦さんの健康管理	助産師、 保健師、 栄養士
Bコース	5/26 (日)	5/20 (月)	ママの歯科健診、赤ちゃん と家族の歯の健康を 守るお話、パパの妊婦 体験	歯科医師、 歯科衛生士、 助産師、 保健師

時間/午前9時30分~11時30分(受付9時15分~)▶場所/市民健康センター▶持ち物/母子健康手帳、父親手帳、筆記用具、マタニティガイドブック、飲み物▶申し込み/ぎゅっとへ

●母乳ミルク相談室

授乳に関する個別相談ができます。

日時/4月3日(水)、17日(水)の午前9時~午後3時30分▶対象/産後1か月以降の方▶定員/先着4人▶相談員/助産師▶費用/無料▶申し込み/ぎゅっとへ

●産後の骨盤ケア教室

産後の回復とリフレッシュを目的とした教室です。

日時/4月15日(月)午前10時~11時30分▶場所/中町にぎわい健康プラザ▶対象/産後3か月以上1年未満の方▶定員/先着15人(託児は先着10人)▶内容/骨盤底筋運動、ストレッチ体操など▶講師/運動指導者 中村朱氏▶費用/無料▶申し込み/4月3日(水)午前8時30分~8日(月)午後5時にぎゅっとへ

●ぎゅっと土曜日開設

日時/4月13日、27日午前8時30分~午後0時30分▶場所/ぎゅっと▶内容/①妊娠から出産子育てに関する相談 ②母子健康手帳交付▶申し込み/①当日会場へ ②開設日前日の午後5時までぎゅっとへ

献血にご協力ください

月日	受付時間	場所
4/4 (木)	午後1時30分~3時30分	山形トヨペット(株)酒田店 (両羽町)
4/7 (日)	午前9時30分~正午	イオンタウン酒田(泉町) ◆酒田シーサイド ライオンズクラブ主催
	午後1時30分~4時	
4/10 (水)	午前9時~11時	林建設工業(株)高砂機材センター (北浜町)
4/11 (木)	午前9時30分~11時30分	石井製作所(京田)
	午後1時30分~3時30分	酒田警察署(上安町一丁目)
4/16 (火)	午前9時30分~11時30分	東北電力(株)酒田営業所 (千石町)
	午後1時30分~3時30分	(株)エコー(両羽町)

◆2019年度は、400ミリリットル献血のみの採血となります。

酒市健康課健康係 ☎24-5733

◆献血の会場で骨髄バンクのドナー登録を行うことができます。

酒山形県庄内保健所医薬事担当 ☎0235-66-4738



健康ガイド

Health Guide



からだイキイキ!

医療施設
 日本海総合病院 ☎26-2001
 日本海酒田リハビリテーション病院 ☎23-1111
 日本海八幡クリニック ☎64-3311
 休日診療所 ☎21-5225
 松山診療所 ☎62-2032

問い合わせ
 市健康課 (市民健康センター内) ☎24-5733
 子育て世代包括支援センターぎゅつと(市民健康センター内) ☎26-4199
 八幡鶴岡地域振興課 ☎64-3113
 松山鶴岡地域振興課 ☎62-2611
 平田鶴岡地域振興課 (ひらたタウンセンター内) ☎52-3911

検診受付電話 ☎22-6184 ※平日午前8時30分～午後5時

◆電話番号の間違いに注意してください。

2019年度各種健診日程通知を送付します

1月に送付した「2019年度酒田市各種健診申込及び受診状況調査」で「集団健診」「集団婦人科検診」「若年者健診」「一般ドック(庄内検診センター)」に申し込みをした方に、3月中に「2019年度各種健診日程通知」(はがき)を送付します。

健診の申し込み状況などに変更がなかったため、健診申込書を市に返信していない方には、昨年度と同じ内容で健診申し込み登録を行い、同健診日程通知(はがき)を送付します。

◆日程の変更を希望する場合などは、検診受付電話または市健康課へ問い合わせてください。

◆病院の人間ドック、かかりつけ医での検診を希望した方には、はがきによる通知はありません。病院、医療機関へ直接申し込んでください。

職場などの健診がない人は、健康増進のために次の健診を受診しましょう。

年齢や加入している健康保険により健診の受け方が異なりますので、内容を確認して申し込んでください。

●一般ドック(庄内検診センター)

場所/庄内検診センター(東町)▶対象/本市に住居登録をしている40歳以上の方▶費用/健康保険、受診項目によって異なる(詳しくは問い合わせください)

地域	4月		5月	
酒田	若浜学区	5日、8日	琢成学区	10日、15日、27日、
	北平田地区	8日、9日		
	南遊佐地区	10日、11日		
	本楯地区	24日、25日、26日	東平田地区	28日、29日
八幡	観音寺地区	17日、18日、24日	日程なし	
松山	南部・山寺地区	11日、12日		
	松嶺地区	15日、16日		
平田	山元・田沢地区	25日		

◆定員に満たない場合は、どこの地区でも予約可能です。

◆付き添いが必要な方は、受付時に申し出てください。

●内視鏡ドック(庄内検診センターと日本海総合病院)

申込書の人間ドックの欄に「②内視鏡ドック(庄内検診センターと日本海総合病院)」と記入して返送した方には、庄内検診センターから健診日の案内文書を送付します(3月末予定)。これから申し込みする方は、庄内検診センター ☎26-1882へ連絡してください。

実施日/4月～2020年2月までの月曜～木曜日(祝日を除く)、日帰りの2日間▶対象/本市に住居登録をしている40歳以上の方▶費用/約56,000円(健康保険、受診する項目によって異なる)

◆胃、大腸の内視鏡と肺の胸部CTは日本海総合病院、その他は庄内検診センターで実施します。

●病院ドック(本間病院と庄内余目病院)

実施日、検査項目、費用などは各病院で異なります。直接問い合わせください。

申し込み/本間病院 ☎22-3051、庄内余目病院 ☎43-3434

◆庄内余目病院の胃がん検診は内視鏡検査のみ(自己負担)。

●かかりつけ医での健診(各種個別健診)

実施期間/4月～2020年2月末

項目	対象	費用
特定健診	65歳～74歳	1,800円(酒田市国保の場合)
高齢者健診	75歳以上	無料
子宮がん検診	20歳以上	頸部1,500円、 頸部・体部2,200円
酒田地区医療機関での検診		
乳がん検診 (女性のみ)	40歳～49歳	マンモグラフィ併用(2方向) 2,000円～2,100円
	50歳～64歳	マンモグラフィ併用(1方向) 1,400円～1,500円
	65歳以上	マンモグラフィ(1方向)単独 800円
鶴岡地区医療機関での検診		
肝炎ウイルス 検診	40歳～49歳	マンモグラフィ単独(2方向) 2,000円～2,100円
	50歳以上	マンモグラフィ単独(1方向) 1,400円～1,500円
	40歳以上でこれまで受診したことがない方	1,200円

◆実施医療機関、健診内容など詳しくは酒田市住民健診ガイドを参照するか、市健康課に問い合わせください。

今年も酒田港にクルーズ船が寄港します

古湊ふ頭では、クルーズ船の乗客のため、観光案内所の設置、物産販売、セレモニーなどを実施します。同時に中心市街地でも各種おもてなしをする予定です。市民の皆さんも一緒に歓迎、見送りをしましょう。

船内見学会の募集については、本紙や各新聞を通じてお知らせします。

2019年酒田港へのクルーズ船寄港予定	期日	時間		船社
		入港	出港	
	4月23日(火)	午前7時	午後6時	ダイヤモンド・プリンセス
	5月11日(土)	午前9時	午後7時	ばしふいっくびいなす
	6月23日(日)	午前11時	午後8時	ダイヤモンド・プリンセス
	7月8日(月)	午後6時		にっぽん丸
	7月9日(火)		午前11時	にっぽん丸
	7月11日(木)	正午	午後2時	にっぽん丸
	8月30日(金)	午前7時	午後4時	ダイヤモンド・プリンセス
	9月16日(祝)	午前9時	午後4時	MSCスプレンドィダ【初寄港】
	9月30日(月)	午前7時	午後4時	ダイヤモンド・プリンセス

場所：酒田港北港 古湊ふ頭

- ◆ふ頭内への入場は、入場制限がかかる場合があります。
- ◆入出港時間は予告なく変更になる場合があります。詳しくは市ホームページでご確認ください。

ばしふいっくびいなす市民見学会参加者募集

日時／5月11日(土)午後2時～3時
 場所／酒田北港古湊ふ頭
 対象／徒歩で見学会に参加できる方(階段での移動あり。中学生以下は保護者同伴必須)
 定員／80人(応募多数の場合は抽選)
 費用／無料
 申し込み／4月5日(金)(必着)まで、参加代表者(以下「代表者」と同伴者(3人まで)の氏名(ふりがな)、住所、生年月日、年齢、性別、代表者の電話番号を記載した用紙、参加者全員の写真付き身分証明書の写し(中学生以下は健康保険証などの写真付き以外の身分証明書可)、代表者の宛先を記載した返信用封筒(長3形に82円切手を貼ったもの)を同封の上、「ばしふいっくびいなす船内見学会申し込み」と記入し、〒998-8540(住所不要)、酒田市商工港湾課へ郵送

- ◆必要書類に不備がある場合は受け付けできません。
- ◆乗船当日、送付したものと同じ身分証を持参してください。
- ◆参加者の変更はできません。



写真：MSCスプレンドィダ

問【クルーズ船に関すること】市商工港湾課港湾振興係 ☎26-5758 【観光案内・おもてなしに関すること】市交流観光課交流事業係 ☎26-5759

平成31年度 定期船とびしま運航日程表

区分	対象日	酒田発→勝浦(飛鳥)着	勝浦(飛鳥)発→酒田着
1航海	通常時	09:00 → 10:15	14:15 → 15:30
2航海	4月27日～7月21日の土曜・日曜日、祝日 7月25日～8月18日(8月13日を除く) 9月14～16日、21～23日	1便	09:00 → 10:15*
		2便	14:15 → 15:30
		3便	16:15 → 17:30
3航海	8月13日	1便	08:00 → 09:15
		2便	12:00 → 13:15
		3便	15:30 → 16:45



◎乗船料金(9月30日まで)

区分	往復	
大人	4,200円	
小学生	2,100円	
団体(15人以上)	大人	3,790円
	小学生	1,890円



●貨物料金(片道)

普通手荷物(30kg以下、3辺2m以内)／150円
 ペット(ケージ入り小動物)／
 【小型(20kg以下)】290円 【大型(20kg超)】430円
 ◆他の区分は市ホームページを参照してください。

- ※5月25日は、飛鳥クリーンアップ作戦のため1便は酒田発8:00→飛鳥着9:15になります。
- ◆消費税改正に伴い、10月1日から新料金になります。
- ◆定期船とびしまの運航状況は酒田観光物産協会ホームページ(<https://sakata-kankou.com/tobishima/>)を参照してください。
- ◆年間の各種イベント・キャンペーン情報は市ホームページを参照してください。

問市定期航路事業所 ☎22-3911

こんにちは
赤ちゃん

掲載赤ちゃん募集中!

おおむね2歳未満の赤ちゃんが対象です。申し込みは市長公室広報広聴係へ ☎26-5706

笑顔のつむちゃん♡
すくすく元気に育ってね!

4か月/東町一丁目 つむぎ 後藤 紬ちゃん
輝人さん、一美さんの長女

我が家の癒やしちゃん♡

1歳3か月/旭新町 みおな 佐藤 清浩ちゃん
浩和さん、美幸さんの三女

おめでとう! はじめまして!

酒田 市役所 ☎998-8540 山形県酒田市本町二丁目2番45号
☎0234-22-5111(代表) FAX.0234-26-3688

八幡 総合支所 ☎999-8292 酒田市観音寺字寺ノ下41番地
☎0234-64-3111(代表) FAX.0234-64-3110

松山 総合支所 ☎999-6861 酒田市宇山田27番地の4
☎0234-62-2611(代表) FAX.0234-62-2618

平田 総合支所 ☎999-6711 酒田市飛鳥字契約場30番地
☎0234-52-3111(代表) FAX.0234-52-3116

酒田 市長公室 広報広聴係 ☎0234-26-5706(直通) FAX.0234-26-3688
✉koho@city.sakata.jp

ごみ減量キャンペーン実施中!

ごみを減らしましょう!

2月のごみの量
2,336ト

前年同月に比べて +188ト

30日運動で減量するために、

「また増えたのん……」

歓迎会や総会の季節だのん

本紙に関するご意見、ご要望をお寄せください。