

4.16

2020 令和2年
酒田市広報 No.348

私の街
さかた

KOHO
SAKATA

月明かりに照らされて

Contents -もくじ-

- 2 新型コロナウイルス感染症情報
- 4 各種予防接種と抗体検査

施設の開館状況とイベントの実施予定

☎市長公室広報広聴係 ☎26-5706

施設の開館状況(5月10日(日)まで) 新型コロナウイルス感染症拡大防止のため、次の施設を休館します。詳しくは問い合わせてください。
◆各施設の従来の休館日により、11日以降も休館の場合があります。

●休館

種類	施設名	問い合わせ先
文化施設	希望ホール	市社会教育文化課文化芸術係 ☎24-2982
	松山城址館	市社会教育文化課社会教育係 ☎24-2993
スポーツ・レクリエーション施設	親子スポーツ会館、光ヶ丘プール、光ヶ丘野球場、光ヶ丘野球場屋内練習場、光ヶ丘テニスコート、光ヶ丘陸上競技場、国体記念テニスコート、勤労者体育センター、武道館、国体記念体育館、その他の施設	市スポーツ振興課施設係 ☎43-6658
	各公園施設(使用申し込みを伴う利用)、最上川下流緑地(河川公園)ドッグラン、光ヶ丘公園足湯	市整備課公園緑地係 ☎26-5745
コミュニティ施設	各コミセン	市まちづくり推進課地域づくり係 ☎26-5725
保健福祉施設	市民健康センター(貸館部分)、中町にぎわい健康プラザ(全館)、平田健康福祉センター(貸館部分)、ひらたタウンセンター筋力トレーニング室	市健康課健康係 ☎24-5733
観光・保養施設	酒田夢の倶楽、山王くらぶ、八森温泉ゆりんこ、小林温泉、悠々の杜温泉施設(アイアイひらた)、湯の台温泉鳥海山荘、鳥海高原家族旅行村、ふれあい研修施設森の家	市交流観光課観光戦略係 ☎26-5759
生涯学習施設	ひらた農村コミュニティカレッジ拠点施設、公益研修センター(ホール・研修室・図書室)、出羽遊心館、清亀園、八森窯体験学習施設、眺海の森天体観測館(コスモス童夢)、ひらた生涯学習センター	市社会教育文化課社会教育係 ☎24-2993
美術館など	酒田市美術館、土門拳記念館	市社会教育文化課文化芸術係 ☎24-2982
	旧白崎医院、市立資料館、旧鎧屋、松山文化伝承館、阿部記念館、旧阿部家	市社会教育文化課文化財係 ☎24-2994
集会施設	総合文化センター(中央公民館)	市社会教育文化課社会教育係 ☎24-2993
	交流ひろば	市地域共生課 ☎26-5612
	酒田勤労者福祉センター(1階店舗は開館)	市商工港湾課雇用対策係 ☎26-5757
	各農林研修施設	市農政課総合農政係 ☎26-5792
	酒田市公園会館、もくもく館	市整備課公園緑地係 ☎26-5745
	各農村環境改善センター	市農林水産課田園整備係 ☎26-5754
図書館	身体障害者福祉センター(貸館部分)	市福祉課障がい福祉係 ☎26-5733
	中央図書館(児童図書室を含む)、八幡分館、松山分館、ひらた図書センター、光丘文庫	中央図書館 ☎24-2996
子育て支援施設	児童センター、各子育て支援センター	市子育て支援課家庭支援係 ☎26-5896
	つどいの広場(にこっと広場)	NPO法人にこっと ☎23-6330
農産物加工所	大沢農産物加工所、松山農産物加工所	市農政課総合農政係 ☎26-5792

●開館

種類	施設名	問い合わせ先
観光・保養施設	さかた海鮮市場、みなと市場 (一部店舗休止または時短営業の場合があります)	市商工港湾課港湾振興室 ☎26-5758
直売施設	産直たわわ、めんたま畑	市農政課総合農政係 ☎26-5792

本紙に掲載されている内容は、4月10日現在の情報です。
新型コロナウイルス感染症の影響で、催しの延期・中止など情報が
変更になる場合があります。各問い合わせ先へ確認してください。

市主催イベントなどの実施予定

市主催や市が事務局を務める4月16日(休)以降開催予定のイベントに関しては下記の通りとなっています。

◆市広報情報ボックス内「さかた情報ひろば」に掲載されたイベントに関しては、主催者などに問い合わせてください。

●中止

イベント名称	当初開催予定日	問い合わせ	電話番号
各子育て支援センター開催のイベント	4月中	酒田子育て支援センター 八幡子育て支援センター 松山子育て支援センター 平田子育て支援センター 西荒瀬子育て支援センター	33-2444 28-8032 61-4821 61-7228 34-2255
つどいの広場のイベント(出張ひろばin黒森コミセンを除く)	4月中	NPO法人にこっと	23-6330
児童センター(交流ひろば内親子ふれあいサロン)のイベント	4月中	親子ふれあいサロン	26-5613
狂犬病予防集合注射	4月19日まで	市環境衛生課	31-0933
事業主向け採用力アップセミナー	4月17日	酒田市雇用創造協議会	25-1333
土曜おはなし会	4月18日、5月2日	中央図書館	24-2996
花の城下町まつりやま探訪	4月18日	松山総合支所建設産業課	62-2611
山をきれいにしてウォーキング	4月18日	市農林水産課	43-8708
観覧会「野鳥たちのさえずりで春を感じよう」	4月18日	猛禽類保護センター 月山ビジターセンター	64-4681 0235-62-4321
出羽遊心館春の市民茶会	4月19日	市社会教育文化課	24-2993
認知症カフェ	4月23日	市介護保険課	26-5755
求職者向けコミュニケーションセミナー	4月23、24日	酒田市雇用創造協議会	25-1333
資料館調査員による展示解説	4月25日	市立資料館	24-6544
絵本の世界	4月27日	八幡子育て支援センター	28-8032
「こどもの読書週間」行事	4月27日～5月7日	中央図書館	24-2996
旧阿部家「春の会」	4月29日	平田地域振興課	52-3910
第65回山形県縦断駅伝競走大会	4月27日～29日	市スポーツ振興課	43-6651
眺海の森オープニングイベント 緑のプレゼント	4月29日	松山支所建設産業課	62-2611
第74回酒田市体育大会	5月各週土日	酒田市体育協会	31-5539
松山まつり	5月1日	松山支所建設産業課	62-2611
看護の日	5月1日	酒田看護専門学校	24-2260
酒田市子どもまつり	5月5日	子育て支援課	26-5735
春の「まちをきれいにする週間」	5月7日～13日 5月10日一斉清掃	市環境衛生課 市土木課 市整備課	31-0933 26-5743 26-5745
酒の酒田の酒まつりー春酔の宴ー	5月19日～20日	酒田観光戦略推進協議会	26-5759
ばしふいっくびいなす寄港	5月22日	市商工港湾課	26-5758
やわたロードレース大会	5月23日	八幡地域振興課	64-3111
酒田市春季消防演習	5月24日	市危機管理課	43-8706

イベント名称	当初開催予定日	問い合わせ	電話番号
日和山クラフト・アートフェア 2020in酒田	5月30日、31日	日和山クラフト・アートフェア実行委員会	26-5759
鳥海山やわた前ノ川釣り大会	5月31日	八幡地域観光物産事業実行委員会	64-3115
東京2020オリンピック聖火リレー	6月7日、8日	市スポーツ振興課	43-6651
希望いっぱいコンサート	6月21日	希望いっぱいコンサート実行委員会	090-2275-1245
第34回みなど酒田トリアスロンおしんレース(おしんレース実行委員会)	6月28日	みなど酒田トリアスロンおしんレース実行委員会	090-7932-6887
第48回酒田市民体育祭	7月5日	市スポーツ振興課	43-6651
応急手当講習会	各申込日	酒田地区広域行政組合 消防署救急係	26-9411

●延期

イベント名称	当初開催予定日	問い合わせ	電話番号
写真展オードリー・ヘプバーン	4月18日～5月31日	酒田市美術館	31-0095
議会報告会	4月21日、22日、28日	市議会事務局	26-5770
拳ちゃんこどもまつり	4月29日	土門拳記念館	31-0028
飛鳥クリーンアップ作戦	5月30日	同実行委員会事務局	26-2381
酒田市スポーツ教室「ウエイトリフティング」	4月25日～令和3年2月27日	酒田市体育協会	31-5539
MAKI OHGURO LIVE TOUR2020	6月7日	ノースロードミュージック仙台	022-256-1000

●内容変更

イベント名称	開催予定日	縮小内容 (縮小して開催する場合)	問い合わせ	電話番号
酒田日和山公園桜まつり	4月19日まで	【中止内容】 ・露店の出店 ・イベントポスターの作成、配布 ・期間中イベント(書道パフォーマンス、北前太鼓の演奏、消防音楽隊コンサート) ・ライトアップ、ぼんぼりの点灯	酒田日和山桜まつり実行委員会	26-5759
酒田まつり	5月19日～21日	【中止内容】 ・露店、興行 ・式台の儀、宵祭り 【規模縮小内容】 ・立て山鉾建設(検討中)	酒田まつり実行委員会	26-5759

各種予防接種と抗体検査

岡市健康課保健予防係 ☎2415733

本市に住民登録をしている方が対象です。

風しん抗体検査と予防接種(任意)

●抗体検査

対象/次の①～③のいずれかに該当する方

- ①妊娠を希望する25歳～50歳(令和2年4月1日時点)の女性
- ②①の女性の夫および家族(女性の抗体価が十分な場合、予防接種を2回実施した場合は対象外)
- ③妊婦(抗体価が低いとされた方、または妊婦健診結果判明前の方に限る)の夫および家族

◆妊娠中および妊娠している可能性のある方、過去に抗体検査を受けた方、風しんに罹患した方、過去に風しん予防接種を2回受けた方は対象外。

●予防接種

対象/右記対象のうち、風しん抗体検査で抗体価が低いとされた方
助成額/全額助成

持ち物/印鑑、本人を証明する書類(免許証など)、女性の抗体価がわかるもの(②③の方のみ)、母子健康手帳(③の方のみ)

限に関わらず、令和3年3月31日まで使用できます。詳しくは問い合わせてください。

高齢者肺炎球菌ワクチン接種

対象/これまでに1度も肺炎球菌ワクチンを接種したことがない方で次のどちらかに該当する方

- ①令和2年度中に65歳、70歳、75歳、80歳、85歳、90歳、95歳、100歳になる方
- ②60歳～64歳の方で心臓、腎臓、呼吸器の機能に日常生活が極度に制限される程度の障がいがある方

接種場所/かかりつけ医または予防接種協力医療機関

男性の風しん抗体検査 予防接種

対象/昭和37年4月2日～昭和54年4月1日生まれの男性

期間/令和4年3月31日まで

内容/【抗体検査】医療機関で受けるか、職場の定期健診・特定健診と同時に受けるかのいずれかを選択

※【予防接種】医療機関を受診(抗体検査の結果、抗体価が低いと判定された方のみが対象)

費用/無料(要クーポン券)

◆昭和37年4月2日～昭和47年4月1日生まれの方にクーポン券を送付します。

◆令和元年度に配布されたクーポン券は、同券に記載された有効期限内に関わらず、令和3年3月31日まで使用できます。詳しくは問い合わせてください。

◆東日本大震災に係る災害救助法適用地域などから市内に避難されている方で対象に当てはまる場合は、同係に連絡してください。

運転免許自主返納を支援します

岡市まちづくり推進課市民相談室 ☎2615726

体力や視力の低下などで運転に不安を感じる方は、マイカーから公共交通機関の利用への切り替えと運転免許の自主返納を考えてみませんか。

申請期限/返納日から1年以内
支援申請窓口/酒田地区交通安全協会(酒田警察署内)

●バスまたはタクシース券の交付(5千円相当額の庄内交通バス回数券、山形県タクシース共乗乗車券のうちいずれか1種類。1人1回限り)

●運転経歴証明書交付手数料の助成

●酒田市乗合バス(るるるんバス、ぐるっとバス、平田るるるんバス)、デマンドタクシースの乗車運賃100円割引(乗務員に運転経歴証明書の提示が必要)

●運転免許の自主返納は、酒田警察署や交番、駐在所などで手続きできます。必要書類など詳しくは酒田警察署 ☎2310110へ問い合わせてください。

◆令和元年度に配布されたクーポン券は、同券に記載された有効期限内に関わらず、令和3年3月31日まで使用できます。詳しくは問い合わせてください。

◆東日本大震災に係る災害救助法適用地域などから市内に避難されている方で対象に当てはまる場合は、同係に連絡してください。

本紙に掲載されている内容は、4月10日現在の情報です。
新型コロナウイルス感染症の影響で、催しの延期・中止など情報が
変更になる場合があります。各問い合わせ先へ確認してください。

固定資産税・都市計画税のお知らせ

【土地】市税務課固定資産第一係 ☎26-5715
☎26-5716 【償却資産】償却資産係 ☎26-5717
【家屋】固定資産第二係

固定資産税

固定資産税は、毎年1月1日に土地、家屋、償却資産^{*}を所有している方に課税される市税です。

個々の評価額は4月30日(木)に納税義務者へ発送する、固定資産税・都市計画税通知書で確認できます。なお固定資産税には次の特例措置などがあります。

※償却資産／事業所や個人が事業用として所有している機械、器具、備品などが対象になり、所有者からの申告内容に基づいて課税します。

●土地

【住宅用地に対する課税標準額の特例措置】

住宅が建っている土地（住宅用地）については、課税標準額の特例が設けられているため、税負担が低く抑えられています。

●家屋

【新築住宅に対する減額措置】

一定の要件を満たす新築住宅は、一定期間固定資産税が一部減額されます。

【既存家屋の改修工事に対する減額措置】

一定の要件を満たすと、改修工事が完了した年の翌年度分に限り減額されます。

- 耐震改修をした場合
- 省エネ改修をした場合
- バリアフリー改修をした場合
- ◆詳しくは固定資産第二係に問い合わせるか、市ホームページを参照してください。

都市計画税

都市計画税は、都市計画事業である街路・公園・下水道などの整備に充てることを目的に課税される税金です。市街化区域のすべて、および条例で定められた区域にある土地、家屋が課税対象です。

こんなときは連絡を

- 家屋を新築、増築、改築した場合
- 家屋を取り壊した場合
- 家屋の用途を変更した場合（住宅から事務所、店舗から住宅など）
- 土地や家屋の所有者が死亡し、すぐに相続登記ができない場合

5月1日からスマートフォン決済
アプリで市税などの納付ができます

【市納税課管理係】
☎26-57220

対象の市税など／市県民税（普通徴収）、固定資産税・都市計画税、国民健康保険税、介護保険料、後期高齢者医療保険料、保育料、副食費（市立保育園のみ）、市営住宅使用料・駐車場使用料

◆軽自動車税（種別割）は対象外。
利用方法／あらかじめスマートフォン決済アプリ「LapPay」をインストールしてください。

納付書に印字されたバーコードをスマートフォンで読み取ることで納付できます。

◆利用できる納付書は、バーコードが印字された納付書で、コンビニエンスストアでの取扱期限内のもののみです。

◆領収書は発行されません。領収書が必要な方は、窓口（金融機関・コンビニエンスストア）での納付をお願いします。

◆その他詳しくは、市ホームページを参照してください。

お財布マークの「ウォレット」タブ内「請求書払い」をタップ



スマートフォンのカメラで納付書のバーコードを読み取る



請求内容を確認して支払い。パスワードを入力して支払い完了



学生納付特例制度を利用してください

☎ 市国保年金課国民年金係
26-5728

学生納付特例制度（通称ガクトク）とは、所得が少ない学生を対象とした国民年金保険料の納付が先送りされる制度です。保険料を納められないときはそのまませず、学生納付特例を申請しましょう。

対象／大学（大学院）、短期大学、高等学校、高等専門学校、専修学校などに在籍中または在籍していた方で、前年所得が118万円以下の方

必要書類など／マイナンバーカードまたは基礎年金番号のわかるもの（年金手帳など）、学生証または在学証明書（卒業して学生証のない方）、在籍（期間）証明書、印鑑（本人自署の場合は不要）受け付け／市役所1階国保年金課、各総合支所地域振興課

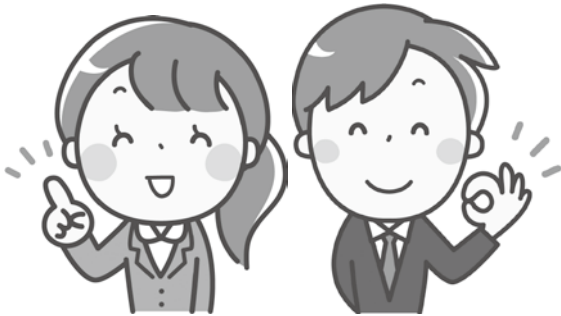
◆同一世帯の方が代理で申請する場合は、代理の方の本人確認書類が必要です。

◆在学中は毎年度の申請が必要です。申請が承認された方で、翌年度も同じ学校に在籍する場合は、3月末に日本年金機構からはがき

形式の申請書が送付されていますので、必要事項を記入して返送してください。

◆納付が猶予された期間は、受給資格期間には算入されませんが、年金額には反映されません。10年以内に猶予期間の保険料を納付することにより、老齢基礎年金の年金額を増やすことができます。

◆年金は、老後に老齢基礎年金を受け取るだけではありません。同制度の手続きを行わないまま保険料を納めずにいると未納扱いとなり、万一、病気やけがで障がいが残ったときに、障害基礎年金を受け取れなくなる可能性がありますので、早めに申請してください。



春の民俗芸能カレンダー

☎ 市社会教育文化課文化財係 ☎24-2994

その土地の人たちが伝えてきた、素朴な芸能。市民俗芸能保存会に加入している団体の上演日程をお知らせします。

◆新型コロナウイルス感染拡大状況によっては、中止となる場合があります。

月	開催日	民俗芸能名	場 所	時 間	備 考
4月	18日(土)	亀ヶ崎獅子舞	亀ヶ崎十一面観音堂(亀ヶ崎)	15:00~16:00ごろ	市指定文化財
	23日(木)	福岡神楽	福岡皇大神社(広野字福岡)	13:30~14:00ごろ	
	25日(土)	上中村神楽	広野皇大神社(広野字上中村)	12:00~13:00ごろ	
	27日(月)	飛鳥湯立神楽	飛鳥神社(飛鳥)	14:30~16:30ごろ	市指定文化財
	28日(火)	門田神楽	門田住吉神社(門田)	13:00~13:30ごろ	
	29日(祝)	藤塚神代神楽	藤塚豊受神社(藤塚)	18:00~20:00ごろ	
		下市神代神楽	下市神皇大神社(穂積字下市神)	15:00~17:30ごろ	
		上市神代神楽	東光山薬師神社(穂積字上市神)	14:30~16:30ごろ	
		生石神楽	生石神社(生石)	14:00~14:30ごろ	
		関神楽・奴振り	関諏訪神社(関)	13:00~15:00ごろ	
板戸神楽	板戸住吉神社(板戸)	12:00~13:00ごろ			
30日(木)	新堀神楽	新堀皇大神社(新堀)	19:00~21:00ごろ		
5月	1日(金)	福山神楽	三神社(福山)	9:00~9:30ごろ	市指定文化財
		新堀神楽	新堀皇大神社(新堀)	12:00~16:00ごろ	
	2日(土)、3日(祝)	本楯神代神楽	本楯大物忌神社(本楯)	(2日) 19:00~21:00ごろ (3日) 15:00~17:30ごろ	市指定文化財
	3日(祝)	中北目神楽	中北目皇太神社(中北目)	12:00~12:30ごろ	市指定文化財
	4日(祝)	落野目神代神楽	落野目薬師神社(落野目)	13:30~14:30ごろ	
	5日(祝)	大宮神楽	大宮会館、白鳥神社(大宮町)	(会館) 12:00~ (神社) 13:00~14:00ごろ	
木川神楽		木川八幡神社(木川)	13:00~14:00ごろ		
6月	4日(木)	大町神楽	大町皇太神社(大町)	13:00~14:00ごろ	

◆6月13日(土)に予定していた松山能は中止になりました。

市政ピックアップ

本紙に掲載されている内容は、4月10日現在の情報です。
新型コロナウイルス感染症の影響で、催しの延期・中止など情報が
変更になる場合があります。各問い合わせ先へ確認してください。

「RUN as ONE」Tokyo Marathon 2021
(準エントリー)「提携大会」
第9回 酒田つや姫ハーフマラソン
大会出場者募集

関市スポーツ振興課スポーツ振興係 ☎43-6651

期日／10月18日(日)
スタート／午前9時50分～(種目による)
参加料／一般4千円、高校生2千500円、小中学生2千円
種目／ハーフマラソン、10キロ、5キロ、3キロ、1キロ、特典/Tシャツ、おにぎり、いも煮汁、日帰り入浴割引券、完走者に完走証など
申し込み／7月31日(金)(消印有効)まで次のいずれかの方法で
●募集要項に付随の払込取扱票に参加料を添えて郵便局へ(参加料入金の確認次第受け付け)
●エントリーサイト(ランネット、スポーツエントリ、ローンDON SPORTS)から申し込み
◆ハーフマラソン・10キロの部に申し込んだ方先着500人へ、つ

スポーツ振興くじ助成事業

スポーツくじ  

や姫(2合) 贈呈。(5月31日(日)まで)

◆募集要項が必要な方は氏名、郵便番号、住所、電話番号を明記し、84円切手を同封の上、〒998-0044 酒田市中町二丁目9-17 NPO法人元氣王国内 同大会事務局へ郵送してください。複数必要な方は要事前問い合わせ。
◆詳しくは大会ホームページ <http://www.sakata-marathon.com/>を参照してください。

▶ラン ネット ▶スポーツ エントリー ▶LAWSON DOI SPORTS





●大会ボランティア募集
対象／高校生以上
内容／ランナー整理、沿道制止、給水所の運営、駐車場整理、その他運営業務など(事前説明会あり)
特典／大会Tシャツ(大会当日着用)申し込み／8月31日(月)まで 氏名、年齢、性別、電話番号、住所、Tシャツサイズ(130・140・150・S・M・L・O・3L)を記入しNPO法人元氣王国へ ☎28-8222、✉npo-genkiou.koku@lemon.plala.or.jp
問 同法人 ☎26-0470

庄内空港成田空港線の航空運賃に対する補助制度

関市企画調整課企画調整係
☎26-5704

市内の旅行代理店で支払う庄内空港成田空港線の航空運賃に対して補助します。

補助額／1席当たり1千500円
取り扱い／マイ・トラベル ☎31-3000、松山観光ツアー ☎24-21140、トム旅行 ☎24-3816、すマイル・ツアー ☎31-7660
◆詳しくは各旅行代理店に問い合わせてください。
◆別途手数料がかかります。

庄内空港成田空港線 10月24日までの運航スケジュール

出発時刻	到着時刻
成田空港発 午後1時10分	庄内空港着 午後2時25分
庄内空港発 午後3時5分	成田空港着 午後4時20分

飛鳥釣り棧橋(旧飛鳥海づり公園)オープン

関市農林水産課水産振興係
☎26-5753

入場料／無料 ▼貸しざお／無料(1人1本) ▼釣りえさ／実費

期間	時間
5月16日(土)～ 8月30日(日)の土日曜 日(左記期間以外)	午前9時～ 午後5時
7月20日(月)～ 8月20日(木)	午前8時～ 午後6時

酒田市公式 Facebook
フェイスブック

酒田の「今」を感じてください



関市長公室広報広聴係
☎26-5706

お知らせ

寄せられた善意に感謝いたします

【義援金をお寄せいただいた皆さま（敬称略）】県立酒田東高等学校吹奏楽部、市立第一中学校令和元年度第3学年

●次の義援金を受け付けています
東日本大震災義援金、平成28年熊本地震災害義援金、九州北部豪雨災害義援金、平成30年7月豪雨災害義援金、令和元年8月豪雨災害義援金、令和元年台風第15号千葉県災害義援金、令和元年台風第19号災害義援金

閩市福祉課地域福祉係 ☎261-5731

夜間納税相談窓口を開設します

日時／4月30日(木)午後5時15分～7時30分▼場所／市役所2階納税課

◆正面玄関で守衛に納税相談であることを伝えてください。

閩市納税課納税係 ☎261-5719

令和2年地価公示価格

3月19日に、国土交通省から令和2年地価公示価格（1月1日現在の価格）が公表されました。本

市の前年に比べた変動率の平均は、住宅地は変動なし、商業地は1.1割の下落、工業地では0.5割の上昇となっています。地価公示の結果は市役所4階総務課管理係または各総合支所で閲覧することができます。

閩市総務課管理係 ☎261-5709

家族を始めましょう

本市では毎月19日の「家族団らんの日」に、*家族読を行う運動を勧めています。家族みんなで好きな本を読んだり、本について話したり、家族の実情に合わせて工夫してみてください。

*家族読／読書をきっかけに広がる家族のコミュニケーションを大切にしようという活動

閩中央図書館 ☎241-2996

酒田ごはん販売再開のお知らせ

酒田ごはん（初版）は完売のため販売を休止していましたが、第2刷の販売を、4月1日より再開しました。

取り扱い／みずほ八文字屋、酒田夢の倶楽、市役所地下売店、掘ぐんぐん書店

◆詳しくは本紙2月1日号を参照してください。

閩市健康課健康係 ☎241-5733

募集

園芸作物のブランド化への取り組みに補助します

対象／2戸以上の生産者団体もしくは農業法人（団体）、認定農業者（個人）▼補助内容／園芸施設整備や機械の導入▼補助金額／【団体】上限100万円【個人】上限50万円【水田での取り組み】経費の2分の1以内【畑地・果樹園・その他での取り組み】経費の3分の1以内▼申し込み／5月1日(金)まで市農政課複合経営振興係へ ☎261-5752

手づくり公園整備事業

対象／自分たちで地域の公園に植栽や遊具などを計画・整備しようとする自治会などの団体▼支援内容／技術指導費、機械などの借り上げ費、材料などの購入費▼申し込み／4月20日(月)～市整備課公園緑地係へ ☎261-5745（予算の範囲内で先着順）

◆整備後の管理は各団体に協力をお願いします。

◆詳しくは市ホームページを参照するか、同係へ問い合わせてください。

緑のカーテンを始めませんか
ゴーヤーの種を配布します

ゴーヤーの種と育て方の手引きを無料で配布します。

日時／4月20日(月)午前9時～▼場所／市環境衛生課、各総合支所地域振興課市民係▼対象／市内在住の方、市内の事業所▼配布数／1世帯・1企業ごとに1袋（20粒）

◆電話での予約はできません。
◆合計500袋の種が無くなり次第配布終了。

閩市環境衛生課環境保全係 ☎3110933

第8期酒田市高齢者保健福祉計画および介護保険事業計画策定に関する懇話会委員募集

委員の任期／同計画策定まで（本年度内）▼対象／本市在住で介護保険に関心のある40歳以上の方▼定員／3人（応募者多数の場合選考）▼内容／同計画に関する意見交換（5回程度）▼報酬／市の基準による▼申し込み／5月13日（必着）まで任意の様式に住所、氏名、年齢、職業、電話番号、応募理由（介護に関することや高齢者の生きがいづくりなど400字以内）を記入の上、封書で〒998-8540（住所不要）酒田市

本紙に掲載されている内容は、4月10日現在の情報です。
新型コロナウイルス感染症の影響で、催しの延期・中止など情報が
変更になる場合があります。各問い合わせ先へ確認してください。



火災救急情報

3月の火災件数	1件
◆前年同月に比べて増減なし	
3月の救急件数	338件
◆前年同月に比べて12件減少	

◆自治体のサイトであるため、掲載できない場合があります。詳しくは問い合わせてください。
閩市長公室広報広聴係 ☎26-5706

◆バナーの画像は各自作成してください(完全データ入稿)。
◆自治体のサイトであるため、掲載できない場合があります。詳しくは問い合わせてください。
閩市長公室広報広聴係 ☎26-5706

市ホームページに
広告を掲載しませんか

本市では市ホームページのトップページに掲載するバナー広告を募集しています。
バナーの規格/「サイズ」横180ピクセル×縦60ピクセル「形式」GIFまたはJPEG形式▼掲載期間/1か月単位▼掲載料/1枠につき月額1万円(広告掲載前の一括納付)▼申し込み/申込書に掲載希望バナー広告のデザインを添付して市長公室広報広聴係へ▼受付期間/随時

介護保険課事業管理係へ郵送または持参
閩同係 ☎26-5363

相談

無料法律相談

日時/5月8日(金)午後1時30分~4時30分▼場所/交流ひろば▼対象/本市、三川町、庄内町、遊佐町在住か、本市に勤務先がある方▼定員/先着6人▼内容/法律に関する相談(本人のことに限る)。
申込時に相談の概要と住所、氏名をお知らせください。秘密は厳守します)▼相談員/東海林正樹弁護士▼申し込み/4月23日(木)午前8時30分~午後5時15分に電話で市まちづくり推進課市民相談室へ☎26-5726

さかた情報ひろば

一 国・県・市民などからのお知らせ

ふるさと奨学・生活応援ローンを
利用してください

① ふるさと奨学ローン
卒業後に県内に就職・就業した場合、利子補給が受けられます。融資対象/大学・短大・高等学校・各種専門学校等の学費、住居費、生活資金など
② 生活応援ローン

自動車購入資金、教育資金、生活資金全般に利用できます。
融資対象/労働組合がない中小企業に1年以上勤務する方(その他要件あり)
【①②共通】申し込み/東北労働金庫酒田支店へ☎22-0321
◆詳しくは同労働金庫ホームページを参照してください。

胎蔵山春祭り登山参加者募集

日時/5月3日(祝)午前7時~午後3時(雨天決行)▼集合/元田沢薬師神社本殿(田沢)▼対象/小学生以上(小学4年生以下は保護者同伴必須)▼持ち物/雨具、昼食、飲み物、ロウソク2本、さい銭など▼費用/500円(記念品代)▼申し込み/4月29日(祝)まで胎蔵ロマン会、岩間☎54-2766

酒田市休日診療所
4月後半と5月の連休中の診療日

4月29日(祝)、5月3日(祝)、
4日(祝)、5日(祝)、6日(休)

※急病や軽いけがのときにおいでください。
※新型コロナウイルスの感染が疑われる方は、新型コロナ受診センター☎0120-88-0006(県内共通電話番号)へ相談の上、医療機関を受診してください。
※保険証を忘れずに持参してください。
※交通事故、労務災害については診療できません。
※血圧を下げる薬などの慢性疾患に係る定期内服薬は常備していないため、あらかじめ連休前にかかりつけ医を受診し薬を切らさないようにしてください。

診療受付時間/午前8時30分~11時30分、
午後1時~4時30分
場所/市民健康センター別館
(船場町二丁目1-31)
電話/21-5225(診療日のみ)
平日の問い合わせ/市健康課健康係
☎24-5733

酒田市公式
ツイッター
Twitter
@moshenon_anonon
フォロー
してのん!
酒田市公式
アカウント

Instagram
酒田市公式 #酒田みつけ をつけて投稿しよう!
酒田の風景や食べ物など
酒田の魅力を
「#酒田みつけ」とつけて、
みんなと一緒に
発信しよう。
酒田市公式
アカウント

●40歳以上の方の乳がん検診

乳がん検診は2年に1度の実施です。
 対象／令和2年度中に偶数年齢になる方、乳がん検診無料券対象の方
 ◆ただし、奇数年齢になる方（令和2年度中に41歳を除く）で前年度に受診をしていない方は「乳がん検診受診券」を申請し、交付を受けてから受診することができます。本人確認ができるもの（運転免許証、健康保険証など）、印鑑を持参し、市民健康センターまたは各総合支所地域振興課健康福祉係へ申請してください。

●令和2年度に節目年齢になる方の無料検診

対象者には5月末ごろに検診無料券を送付します。無料券発行前に検診予定の方は「助成申請書」を提出すると、無料で受診できます。本人確認ができるもの（運転免許証、健康保険証など）を持参し、検診受付時に申し出てください。

無料検診項目	対 象
子宮頸がん検診	21歳、26歳、31歳 になる女性
乳がん検診	41歳 になる女性
ピロリ菌検査 (胃がんリスク検査)	41歳 になる方
肝炎ウイルス 検診	40歳、45歳、50歳、55歳、60歳、65歳になる方 でこれまで受診したことがない方

◆ピロリ菌検査は胃がん検診(バリウム)とセットです。ピロリ菌検査のみは受診できません。

子どもの健診・相談

場所／市民健康センター

健康診査 健康相談等	月日	対 象	持ち物	受付時間
3か月児 健康診査	5/12	R2. 1/1~15生	母子健康手帳、問診票、 バスタオル、おむつ	午後 0時45分 ~1時30分
	5/27	R2. 1/16~31生		
1歳6か月児 健康診査	5/8	H30.9/29~ 10/11生	母子健康手帳、問診票、 おむつ	
	5/28	H30. 10/12~25生		
3歳児 健康診査	5/7	H28. 10/1~15生	母子健康手帳、問診票、 尿	
	5/26	H28. 10/16~31生		
9か月児 健康相談	5/27	R1. 7/17~31生	母子健康手帳、問診票、 バスタオル、おむつ	午前 9時15分 ~10時

◆上記日程で都合が悪い方は市健康課へ連絡してください。また日程が変更になる場合は個別に連絡します。

妊産婦の教室・相談

●母乳ミルク相談室

授乳に関する個別相談を行います。
 日時／5月13日(水)、28日(木)の午前9時~午後3時30分▶対象／本市に住所がある産後1か月以降の方▶定員／先着4人▶相談員／助産師▶費用／無料▶申し込み／ぎゅっとへ

●産後の骨盤ケア教室

産後の回復とリフレッシュを目的とした教室です。
 日時／5月11日(月)午前10時~11時30分▶場所／中町にぎわい健康プラザ▶対象／本市に住所がある産後3か月以上1年未満の方▶定員／先着15人（託児は先着10人）▶内容／骨盤底筋運動、ストレッチ体操など▶講師／運動指導者 中村朱氏▶費用／無料▶申し込み／4月21日(火)から開催前日午後5時までぎゅっとへ

●マタニティ教室

コース	開催日	申込 締切日	内 容	講 師
Aコース	6/28 (日)	6/22 (月)	お風呂の入れ方体験、 妊娠中の栄養のお話、 妊娠中の健康管理	助産師、 栄養士、 保健師
Bコース	5/23 (土)	5/15 (金)	パパの妊婦体験、マタ ニティエクササイズ、育メ ンズ講座	助産師、 運動指導者、 保健師

時間／午前9時30分~11時30分(受付は9時15分~)▶場所／市民健康センター▶持ち物／母子健康手帳、父親手帳、マタニティガイドブック、筆記用具、飲み物、Bコースの方は動きやすい服装▶申し込み／ぎゅっとへ

●ぎゅっとサロン

子育て支援センターなどを利用してママ同士の交流や赤ちゃんとのふれあいができます。また保育に関する相談、保健師や助産師、栄養士の相談もできます。
 対象／妊娠中、子育て中の方と子ども▶申し込み／開催日前日までぎゅっとへ

実施日	時間	場所	定員
5/26(火)	午前10時30分~ 11時30分 身長・体重測定希望の 方は10時~可	八幡子育て 支援センター	10組

●ぎゅっと土曜日開設

日時／5月9日、23日午前8時30分~正午▶内容／①妊娠から出産・子育てに関する相談 ②母子健康手帳交付▶申し込み／①当日会場へ ②開設日前日の午後5時までぎゅっとへ

献血にご協力ください

月日	受付時間	場 所	
5/2 (土)	午前9時30分~正午	イオン酒田南店(あきほ町)	
	午後1時30分~3時30分		
5/10 (日)	午前9時30分~正午		こびあコープ酒田(泉町)
	午後1時30分~4時		
	午前9時30分~正午	東北電力ネットワーク(株)酒田電力 センター(東両羽町)	
	午後1時30分~4時		
5/19 (火)	午前9時30分~11時	広野コミセン	
	午後1時~4時		

◆令和2年度は、400^{リットル}献血のみの採血となります。
 関市健康課健康係 ☎24-5733

からだイキイキ! 健康ガイド

Health Guide

医療施設 日本海総合病院 ☎26-2001
 日本海酒田リハビリテーション病院 ☎23-1111
 日本海八幡クリニック ☎64-3311
 休日診療所 ☎21-5225
 松山診療所 ☎62-2032

問い合わせ 市健康課 (市民健康センター内) ☎24-5733
 子育て世代包括支援センターぎゅっと(市民健康センター内) ☎26-4199
 八幡鶴岡地域振興課 ☎64-3113
 松山鶴岡地域振興課 ☎62-2611
 平田鶴岡地域振興課 (ひらたタウンセンター内) ☎52-3911

検診受付電話 ☎22-6184 ※平日午前8時30分～午後5時

◆電話番号の間違いに注意してください。

職場などの健診がない人は、健康増進のために次の健診を受診しましょう。
 年齢や加入している健康保険により健診の受け方が異なりますので、内容を確認して申し込んでください。

集団健診

対象	項目	費用(当日持参)	受診方法
職場などで健診のない方	特定健診 (身体計測、内科診察、血圧など)	1,200円 (酒田市国保の場合)	特定健診には健康保険証が必要です。 酒田市国保以外の方は「受診券」がないと健診を受けられません(がん検診は受診可)。 ◆健診日の7日～10日前までに問診票と各種容器を送付します。 ◆痰検査を希望の方は当日会場で申し込んでください。肺がん検診のレントゲンとセットです。
	肺がん検診 ◆65歳以上の方は結核検診を兼ねます。	無料	
	痰検査 (下の①～③に該当する方)	1,000円	
	①6か月以内に痰があった方 ②50歳以上で喫煙指数(1日の平均喫煙本数)×(喫煙の経過年数)が600以上の方 ③受動喫煙による健康上の心配のある方		
	胃がん検診(バリウム)	1,000円	
	ピロリ菌検査(血液検査) ◆胃がん検診とセットです。ピロリ菌検査のみは受診できません。 ◆過去に検査された方は、再度受ける必要はありません。	500円	
	大腸がん検診	500円	
	前立腺がん検診(男性のみ)	700円	
	肝炎ウイルス検診(これまで受診したことがない方)	800円	
	骨粗しょう症検診	700円	
75歳以上	高齢者健診	無料	健康保険証を必ず持参してください。

実施日	対象地区	場所	受付時間
酒田地域			
5/12、13、14、15、16	新橋三～五丁目、東栄町、末広町、東中の口町、緑町、若浜町、東大町一丁目	若浜コミセン	午前7時～10時
5/18、22	上本町、本町一～三丁目、中町一～三丁目	市民健康センター	胃がん検診 午前7時～9時30分
5/25、26	南遊佐地区	南遊佐コミセン	◆飛鳥地区は後日配布される案内を参照してください。
5/27、28	飛鳥地区 ◆胃がん検診はありません。	とびしま総合センター	

◆5/7、8、11予定の港南コミセンでの健診は新型コロナウイルス感染拡大の防止のため中止します。5/12以降も状況により中止になる場合があります。

※特定健康診査受診券(基本健診)

社会保険など(協会けんぽ、共済組合、国保組合など)の被扶養者で40歳以上75歳未満の方は、各医療保険者から発行される「特定健康診査受診券」がないと特定健診(基本健診)を受診できません。詳しくは各医療保険者へお問い合わせください。

◆酒田市国保、後期高齢者医療保険の方は健康保険証のみで受診できます。

一般ドック(庄内検診センター)

場所/庄内検診センター(東町)▶対象/本市に住民登録をしている40歳以上の方▶費用/健康保険、受診項目によって異なる(詳しくは問い合わせください)

地域	5月		6月	
市内全域	28日		日程なし	
酒田	琢成学区	11日	中平田地区	1日、2日、3日
	若浜学区	27日		
	東平田地区	12日、26日	西荒瀬地区	15日、16日、17日
八幡	日程なし		日程なし	
松山	日程なし		内郷地区	3日、15日、16日
平田	日程なし		中野俣・北俣地区	4日

◆各日程で定員に満していない日への変更は可能です。

◆付き添いが必要な方は、受付時に申し出てください。

東日本大震災被災者・避難者の方の健診

対象/東日本大震災に係る災害救助法適用地域などから市内に避難している方▶申し込み/検診受付電話または市健康課へ

◆実施日、検査項目など詳しくは問い合わせください。

節目の年齢の方や女性のための検診

●集団婦人科検診

場所/庄内検診センター(東町)▶受付時間/正午～午後0時30分

実施日	対象(職場等で検診のない方)	検診項目	費用(当日持参)
5/7、8、18、22、25、6/8、9、19、29、7/1、6、10、20、30、31 ※6/8は若年者健診と同日の検診	20歳以上	子宮頸がん検診	1,000円
	40歳～49歳 マンモグラフィ併用(2方向)	乳がん検診	2,000円
	50歳～64歳 マンモグラフィ併用(1方向)		1,400円
	65歳以上 マンモグラフィ単独(1方向)		900円

◆6月8日、7月30日は託児サービスあり。検診受付電話へ申し込んでください(定員あり)。

新型コロナウイルス感染症に関する相談窓口

感染の疑いのある方の受診相談は「新型コロナ受診相談センター」へ

次の方は速やかに相談してください。

- 風邪の症状や37.5度以上の発熱が4日(高齢者や基礎疾患のある方は2日)以上続いている
- 強いだるさ(倦怠感)や息苦しさ(呼吸困難)がある

新型コロナ受診相談センター ☎0120-88-0006 (24時間対応、土日祝日含む)

予防方法など受診相談以外での相談は「新型コロナ相談窓口」へ

庄内保健所保健企画課 ☎0235-66-4920 (平日午前8時30分～午後5時15分)

または 山形県健康福祉企画課 薬務・感染症対策室 ☎023-630-2315 (平日の日中)

聴覚や言語に障がいのある方は、以下の方法により受け付けています

FAX/023-625-4294(平日午前8時30分～午後5時15分)

Eメール/b29W32bN@pref.yamagata.jp

不安に思う方



症状の有無にかかわらず…
 新型コロナの
 ● わからないこと
 ● 不安なこと
 なんでもおたずねください

電話相談

新型コロナ相談窓口

- 県庁 ● 総合支庁 ● 保健所
- 庄内保健所保健企画課 ☎0235-66-4920

感染が疑われる方



咳が続くし、
 体もだるい…
 相談して
 みようかしら…

- 風邪症状・発熱が続いている
- 強いだるさ、息苦しさ
- 発症者と濃厚接触
- 海外から帰国直後 など

1 電話相談

新型コロナ受診相談センター

山形県内 共通の電話番号 ☎0120-88-0006

2 必要な場合は受診案内



新型コロナ感染症外来(必要な場合はPCR検査)

◆読み終わったら切り取って見えるところに貼るなどして活用してください。

わが家のアイドル♪

アンプマン大好き!
 かけっこ大好き!

赤ちゃん募集

9か月/富士見町二丁目
 高橋 琉愛ちゃん
 知深さん、菜奈さんの長女

1歳9か月/緑ヶ丘
 小林千桜ちゃん
 拓雅さん、志保さんの長女

おむね2歳未満の赤ちゃんが対象です。
 申し込みは市長公室広報広聴係へ ☎26-5706

酒田市役所 ☎998-8540 山形県酒田市本町二丁目2番45号
 ☎0234-22-5111(代表)
 FAX.0234-26-3688

八幡総合支所 ☎999-8292 酒田市観音寺字ノ下41番地
 ☎0234-64-3111(代表)
 FAX.0234-64-3110

松山総合支所 ☎999-6861 酒田市字山田27番地の4
 ☎0234-62-2611(代表)
 FAX.0234-62-2618

平田総合支所 ☎999-6711 酒田市飛鳥字契約場30番地
 ☎0234-52-3111(代表)
 FAX.0234-52-3116

本紙に関するご意見、
 ご要望をお寄せください。

酒田市長公室
 広報広聴係 ☎0234-26-5706(直通)
 FAX.0234-26-3688
 ☐koho@city.sakata.lg.jp

ごみ減量キャンペーン実施中!

ごみ
 を減らしましょう!

3月のごみの量
3,001ト

前年同月に比べて+87ト

燃やすごみの
 半分が水たのん。

もつひと切りは、
 「また増えたのん……」