



# 「観光。」

光輝くものを観る

— 山形デスティネーション  
キャンペーンに向けて —



●お問い合わせ／市観光振興課観光交流係 ☎26-5759



観光は、よその国や地域の風景、暮らしぶり、物事などを見たり、体験したり、学んだりすること、楽しむことを目的にした旅のことをいいます。言い換えれば、訪れた地域の「光」輝く優れた場所を「観」ということとなります。

旅先での体験や学習を通じて、旅行者自身の内面的な充実が図られるほか、行き先の観光地では、多くのお客さまが訪れることで、地域の振興や経済の活性化につながります。

近年では、国際化の進展やわが国の就労人口の減少といった社会環境の変化の中で、国全体の課題として、観光産業の育成や観光客（交流人口）の増大が注目されてきています。2008（平成20）年に新たに観光庁が設立されるなど、国を挙げた日本の観光産業の育成や競争力強化が進められています。

今回の特集では、6月14日から始まる「山形デスティネーション・キャンペーン（山形DC）」に向けた取り組みなどを紹介します。

観光って何？

## 山形DCへの取り組み

山形DC  
酒田推進協議会会長  
佐藤 淳司氏



昨年の山形DCプレイベントでは、市内事業者の方々から、施設の特別公開や工夫を凝らした企画などを実施していただき感謝いたします。いよいよ始まる山形DCに向けて、地域の美化活動や中学生による観光PR、企業によるおもてなし活動、関連商品の開発などのさまざまな取り組みが報告されています。また山形DC酒田推進協議会でも、キャンペーンの周知のため、のぼりや車両広告、PR看板の整備、受け入れ企画の支援やフェイスブック（SNS）などによる情報発信を行ってきました。

今年は、山形DC期間中に行われる酒田花火ショーなどのイベントや各観光施設での企画と連携しながら、観光客の皆さんの受け入れに力を入れていきたいと思っております。

子どもから大人まで市民一人ひとりがおもてなしの心で、このキャンペーンに参加できるよう、招待はがき発送キャンペーンや「カモン君観光おもてなしガイド」発行を行います。さらに、二次交通対策や「食」関係のリーフレット整備、観光ガイドの充実支援といった受け入れ体制にも力を入れたいと考えています。

本市に多くのお客さまに来ていただきたいのはもちろんですが、一連のキャンペーンを一過性の誘客運動とするのではなく、次の10年を見据え、市民レベルの観光客の受け入れや、おもてなしの気持ちの定着が図られることを期待したいと思います。官民一体となって全国からのお客さまをお迎えしましょう。

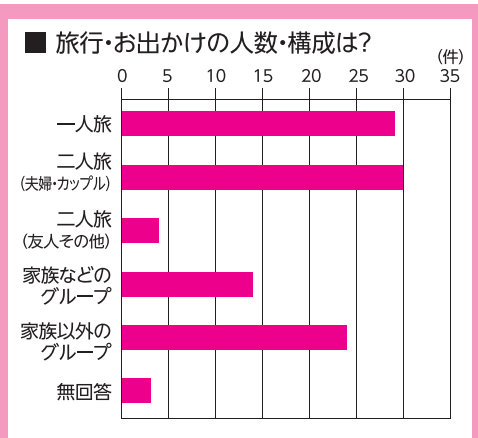
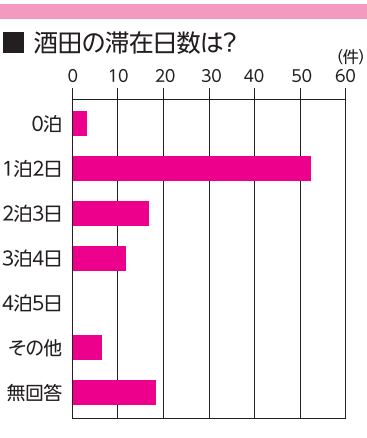
平成25年の秋に、本市と関係機関が合同で、半日以上酒田を周遊する個人旅行者に対し、書面によるアンケート調査を実施しました。集まったアンケートは104件でしたが、本市における観光客の大まかな動向が



観光アンケートから分かること

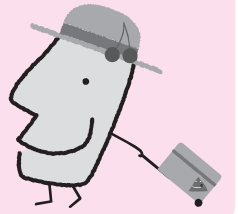
見えてきました。酒田を訪れた旅行者の出発地は、東京とその近郊県が一番多く、32件の約31%、次いで内陸および隣県が27件の約26%となっています。年齢は、60代が27件・約26%、30代が23件・約22%。旅行の人数・構成は、夫婦やカップルが30件・約29%、一人旅が29件・約28%。気軽な一人旅や熟年の夫婦旅といった形態が定着してきていることがうかがえます。

●酒田の「食」に期待  
酒田の良かったところ、期待しているところは、「食」が37件の約23%、次いで「宿」が32件の約20%と、多くの皆さんが、酒田の食べ物やグルメに期待していることが分かりました。旅行の満足度に関しては、満足が48件・約46%、おおむね満足が



32件・約31%で合わせて80件・約77%の人が、楽しい酒田の旅を堪能したと回答しています。これからも観光客の皆さんの受け入れやおもてなしに工夫や磨き上げを行い、さらなる満足度の向上を目指していきます。

# 「山形日和。」 山形DCに向けて



山形DCとは

山形DCは、JR各社と、県や市などの地元自治体、地域の観光関係者が一緒になって、全国から山形にお客さまを迎える、日本最大規模の観光キャンペーンです。キャンペーン期間は6月14日(土)～9月13日(土)。酒田の情報を大いに発信すると同時に、地域でのおもてなしの工夫や、観光地としての魅力に磨き上げる良い機会です。

本市では、関係機関、団体と連携を図り、市民を挙げたおもてなしの準備や、受け入れ態勢の整備、特別な企画を実施する予定です。



みんなでお客さまを迎えましょう

## ●招待はがき発送キャンペーン

本市にお客さまを迎えるために、市民一人ひとりが知人友人を酒田に招待する「招待はがき発送キャ

ンペーン」を実施します。山形DC開催に合わせて全戸配布するはがき用紙に市民の皆さんから切手を貼っていただき、県外の親戚・知人などに郵送してもらうものです。郵送されたはがきは、酒田市内でさまざまな特典が受けられるパスとして使用できます。

また本紙6月2日号に酒田への招待はがき用紙を折り込みます。はがきを県外の友人や親戚に送ることで、酒田への誘客活動に協力することができます。

◆郵便切手は、各自負担願います。



おもてなし力のUP

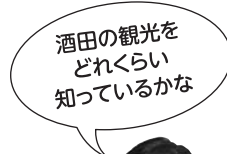
## ●自転車エンブレム

観光客の気軽な足として定着している観光用自転車のエンブレムを新しいデザインに更新します。



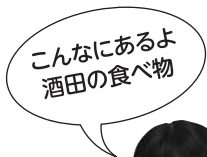
## ●児童向けパンフを作成

山形DCを機に、子どもたちに郷土酒田のことや観光について考えたり、学んだりしてもらうためにリーフレット「カモン君観光おもてなしガイド」を発行します。



## ●パンフレットをリニューアル

酒田の食を紹介する「さかた味さんぽ」の増刷や総合パンフ「さかたさんぽ」のリニューアルします。



## ●シャトル便「DCライナー」の運行

駅前、山居倉庫、日和山公園など市街地の観光施設を定額料金で結ぶシャトル便を運行します。

## 酒田観光で楽しんでみませんか

昨年から実施している「観光ガイドと行く飛島日帰り散策」が好評です。特に、関西や中京地域からのツアーのお客さまも多くお越しいただいています。山形DC本番に向けて、これからも酒田の情報をどんどん発信していきたいと思えます。お客さまに満足してもらうのは大変ですが、とてもやりがいのある仕事です。現在、会員を募集中。一緒に酒田の魅力を発信しませんか。



酒田市観光ガイド協会  
会長 奥山 健さん

## 今からできる山形DC

「山形日和。」おもてなし運動への登録

地域や学校でできるおもてなしプランを、県のDC推進協議会に登録してください。あいさつや美化運動など、一人ひとりが、身近なところからできる活動をお待ちしています。

【山形県ホームページ】

「山形日和。」おもてなし運動

[http://www.pref.yamagata.jp/ou/shokokanko/110011/Yamagata\\_biyori\\_omotenashi/omotenashi.html](http://www.pref.yamagata.jp/ou/shokokanko/110011/Yamagata_biyori_omotenashi/omotenashi.html)



新たなイベント

●まちあるき獅子十六めぐり

市内各所に酒田のシンボル大獅子を設置し、獅子頭や中心市街地の名所や観光スポットをスタンプラリー感覚で巡る新しい「まちあるきコース」を設定します。



●顔見世酒田舞娘文月道中

7月の毎週日曜日に、酒田舞娘が山居倉庫で顔見世を行い、お客さまへのあいさつを行います。



●旧割烹小幡 無料見学

映画「おくりびと」のロケ地にもなった旧割烹小幡が期間中無料で見学できます。

観光ガイドの募集

●ボランティアガイドへの登録

市民が行う観光ガイドへの需要が高まっています。私たちの街、酒田市のことを知って、観光客に本市をPRする観光ガイド協会会員になりませんか。

酒田市観光ガイド協会 ☎2331

●飛鳥ガイド養成

庄内総合支庁と連携して、一泊二日での飛鳥ガイド養成講座を予定しています。詳細は、後日、市広報および市ホームページなどお知らせします。



●山形DC関連イベント情報

実施月日	内容	場所
6/14(土)	山形DCキックオフ 酒田港夕日クルーズ	酒田港本港
6/14(土)	羽州庄内松山城新能	松山歴史公園
6/15(日)	第29回みなと酒田トライアスロンおしんレース	酒田北港エリア
6/15(日)~6/17(火)	ひらた植木まつり	平田総合支所前
6/28(土)~6/29(日)	SL山形DCかけはし号運行	JR酒田駅
~6/22(日)	出羽松山の武具甲冑展	松山文化伝承館
~7/1(火)	市中山居の茶 一感じるおもてなしの文化一	本間美術館
~7/13(日)	古寺巡礼とおきセレクション2	土門拳記念館
~7/13(日)	ぼくと酒田	土門拳記念館
7/3(木)~7/29(火)	酒田と江戸の俳諧資料	本間美術館
7/7(月)	酒田希望音楽祭2014 新日本フィルハーモニー交響楽団コンサート	希望ホール
7/中旬~9/初旬	「もてなしの器~その楽しみ~」	本間家日本邸
7/19(土)~	浜中・宮海・飛鳥海水浴場海開き	庄内海岸
7/21(祝)	月山森トレッキング	鳥海高原家族旅行村
7/26(土)	2014みなとオアシスマつり	酒田港本港
7/26(土)	ミュージアムコンサート	土門拳記念館
7/27(日)	宮海海水浴場曳網大会	宮海海水浴場
7/31(木)~9/16(火)	美術館の動物たち	本間美術館
8/1(金)	酒田港まつり 甚句流し	中心市街地
8/2(土)	酒田港まつり 酒田花火ショー2014	最上川河畔
8/3(日)	美味しい鳥海山の伏流水で全長223.6mのそうめん流し	鳥海高原家族旅行村
8/10(日)~8/20(水)	松山 夏ものがたり(能、神楽、灯籠展示)	松山地域 旧にぎわい広場
8/14(木)	庄内ひらた目ん玉夏まつり(花火大会)	ひらたタウンセンター
8/15(金)	新山神社例大祭	新山神社
8/16(土)	黒森歌舞伎 お面開き	黒森日枝神社
8/30(土)~8/31(日)	鳥海山岳ガイド協会 鳥海山縦走登山	鳥海山
9月初旬~	お人形展	本間家日本邸
9/9(火)	宝塚歌劇団全国ツアー公演「ベルサイユのばら」	希望ホール
9/13(土)~9/15(祝)	出羽庄内文化遺産フォーラム	公益ホール
9/14(日)	平成26年度鳥海高原まつり	鳥海高原家族旅行村
~9/30(火)	資料展「江戸期に見る仏典の世界」	光丘文庫

◆イベント名など変更になる場合があります。

すてきな酒田をご案内

本間家日本邸 職員の皆さん



当邸は、32年前第1回紅花の山形路観光キャンペーンの折、観光施設として公開されました。今回第6回の山形DCでは「茶の湯の美」「もてなしの器」の企画展を行い、江戸時代からの歴史を紹介します。お客さまにすてきな酒田をお楽しみ頂きますようおもてなしさせていただきます。

東京で酒田の魅力をPR

市立第六中学校では、みんなで作った観光パンフレットを修学旅行先の東京都内で配布し、酒田をPRしてきました。酒田特産の「さしこ」もプレゼントしてきました。パンフレットを見て、たくさんのお客さまが来てくれたらうれしいです。



市立第六中学校 3年 高橋 勝樹くん