

私の街 さかた

9.16

2014 | 平成26年
酒田市広報 No.214

おいしい、
楽しい!

9月2日、富士見小学校で酒田産米粉100%で作られたパン給食が実施されました。いつもとちょっと違うもちもちした米粉パンを、子どもたちはおいしそうに頬張っていました。

- 2 市職員採用試験(平成27年4月1日採用)
- 3 さかた産業フェア2014
- 4 住宅リフォーム総合支援補助金の申し込み
- 5 酒田シティハーフマラソン大会—酒田つや姫マラソン—

市職員採用試験のお知らせ（平成27年4月1日採用）

●お問い合わせ／市総務課職員係 ☎26-5702

職種	採用予定人員	受験資格	日程・科目等	申し込み
保育士 （保育行政職※）	若干名	昭和59年4月2日以降に生まれた方で、保育士の資格を有する方、または取得見込みの方	[1次] 期日／10月26日（日） 場所／市民健康センター 科目／教養試験、適性検査、専門試験 [2次] 期日／12月上旬（1次試験合格者に通知） 科目／作文、面接	9月16日（火）～10月10日（金）（必着）の午前8時30分～午後5時15分（土曜・日曜日、祝日を除く）に、受験申込書に必要事項を記入し、写真を受験申込書と受験票に貼り、〒998-8540（住所不要）酒田市総務部総務課に郵送または持参 ◆受験申込書は市役所2階総務課、各総合支所地域振興課にあるほか、市ホームページからダウンロードできます。郵送を希望する場合は、宛先を明記し120円切手を貼った角型2号（A4判が折らずに入る大きさ）の返信用封筒を同封して請求してください。

※保育園などでの保育士業務のほか、異動により事務部門（原則として保育行政部門）へ配置されることもあります。

- 夕暮れ以降の歩行者・自転車に注意
- 外出時は明るい服装を心掛ける
- 夜光反射材の付いた靴やかばんを利用する
- 道路を横断するときは横断歩道を渡る
- 車は止まってくれるだろうと安易に考えず、手を上げるなど渡る意思をドライバーに伝える
- **【自転車・自動車】**
- ライトの早めの点灯
- 道路を渡ろうとする人を見たら、横断歩道でなくても止まって渡らせるなど、ゆとりのあるやさしい運転を心掛ける
- 自動車はハイビームを積極的に活用する
- シートベルトとチャイルドシー

- 夕暮れ以降の歩行者・自転車に注意
- 外出時は明るい服装を心掛ける
- 夜光反射材の付いた靴やかばんを利用する
- 道路を横断するときは横断歩道を渡る
- 車は止まってくれるだろうと安易に考えず、手を上げるなど渡る意思をドライバーに伝える

夕暮れ以降の歩行者・自転車に注意

これからの時期は、夕暮れ時から夜間にかけて交通事故が起きやすくなります。日没が早まると気持ちも焦りがちですが、心にゆとりを持ち、交通事故を防ぐために次のことに注意しましょう。

まだ行ける そんな気持ちにブレーキを 秋の交通安全県民運動 9月21日～30日

●お問い合わせ／市まちづくり推進課市民相談室 ☎26-5726

秋の交通安全県民運動出発式が行われます

安全で安心な交通社会の実現に向け「子どもと高齢者の交通事故防止」を基本に運動を展開します。

日時／9月19日（金）午前10時30分～

場所／総合文化センター

交通安全高齢者等市民大会が開催されます

高齢者の交通事故の抑止を目的として、次の通り開催されます。お問い合わせの上、ぜひおいでください。

日時／9月25日（木）午後2時～

場所／総合文化センター

トを正しく着用する

- 車間距離を十分に取る
- 飲酒運転は絶対にしない
- 飲酒運転で検挙される人はいまだに後を絶ちません。自分自身が飲酒運転しないという思いをしっかり持ち、地域や職場、家庭など、身近なところから声掛けを行いましょう。

国際交流まつり in 中町2014

●お問い合わせ／市まちづくり推進課 市民交流推進室 ☎26-5612

「国際交流」をテーマに、皆さんが一緒になって交流できるイベントを開催します。ぜひ中町の交流ひろばで異文化を体験してみませんか。

日時／9月21日（日）午前11時～午後2時

場所／交流ひろば

内容／「ステージ」キッズシアタンス、各国の歌・踊り・演奏の披露、英語であそぼう！課外授業（子ども向け・午前11時30分～）「外国料理コーナー」中国・韓国・フィリピン・タイ・ベトナム・ブラジル・パキスタンの料理販売 「民族衣装試着コーナー」各国の民族衣装を試着 「外国語にふれるコーナー」外国語でジャンケン大会・フリートーク、国旗のぬり絵（子ども向け）「その他」スタンプラリーで景品プレゼント

「国際交流」をテーマに、皆さんが一緒になって交流できるイベントを開催します。ぜひ中町の交流ひろばで異文化を体験してみませんか。

日時／9月21日（日）午前11時～午後2時

場所／交流ひろば

内容／「ステージ」キッズシアタンス、各国の歌・踊り・演奏の披露、英語であそぼう！課外授業（子ども向け・午前11時30分～）「外国料理コーナー」中国・韓国・フィリピン・タイ・ベトナム・ブラジル・パキスタンの料理販売 「民族衣装試着コーナー」各国の民族衣装を試着 「外国語にふれるコーナー」外国語でジャンケン大会・フリートーク、国旗のぬり絵（子ども向け）「その他」スタンプラリーで景品プレゼント



先端技術が大集合！ さかた産業フェア2014

●お問い合わせ／市商工港湾課工業労政係 ☎26-5757

国内有数の技術や職人技を持った地域の企業が多数出展し、酒田のものづくりの素晴らしさを広く知っていただく、さかた産業フェアを開催します。

製造業を中心とした多数の企業が出展するほか、学校や団体からの出展、飲食物販売スペース「バ イさかたエリア」などに57の企業・団体が出展します。

本市企業の業務内容、技術力、製品や学校の研究内容を間近に見学できる絶好の機会です。サイエンスショーなどの楽しいイベントもありますので、お問い合わせの上、ご来場ください。



日時／10月4日(土)、5日(日)の午前10時～午後5時（5日は午後4時まで）

場所／市体育館

内容／企業が製造・販売している各種製品および技術の展示、体験コーナーなど

入場料／無料

イベント名	日時	対象	定員
「サイエンスショー」のびーるスライムをつくろう！	4日午前11時～午後0時45分	どなたでも	—
「サイエンスショー」空気砲を作って飛ばそう！	4日午後1時～2時	どなたでも	—
手軽にできる、非常用電池をつくろう！	5日午前10時30分～11時30分	小学4年生以上	先着20人
金属を溶かしてキーホルダーをつくろう！	5日午後0時30分～1時30分	小学4年生以上	先着20人
モーターを利用してミニバイクを走らせよう	4日、5日の午後2時15分～3時45分	小学5年生以上	各日先着15人
ジェット貿易セミナー	4日午後4時～4時30分	どなたでも	—
おもちゃの交換会「かえっこバザール」	5日午前10時～午後4時	どなたでも	—
LPGハイブリッド車試乗	随時受け付け	どなたでも	—
電気自動車試乗	随時受け付け	どなたでも	—

みなと市場の 出店者募集

●お問い合わせ／市商工港湾課 港湾空港係 ☎26-5758

募集店舗／小売店および飲食店

募集区画数／2区画（各区画とも59・4平方メートル）

費用／月額6万1千182円（共

益費などは別途、光熱水費などは

各出店者が実費負担）

出店期間／入居した日から平成27

年3月31日まで（その後の更新は

協議の上決定）

出店者の決定／出店計画を聞き取

りした後、選考委員会で決定

申し込み／10月2日(木)まで出店申

込書など、募集要項に定める提出

書類を酒田産業会館1階市商工港

湾課港湾空港係へ

◆詳しくは市商工港湾課にある募

集要項を確認してください。募集

要項は市ホームページからもダウ

ンロードで

きます。



野焼きの煙は 迷惑です

●お問い合わせ／市環境衛生課 環境保全係 ☎31-0933

これからの季節は「近所で野焼きをしていて、煙で窓が開けられない」「野焼きで嫌な臭いがして困っている」など、野焼きの煙や臭いについての相談や苦情が多く寄せられます。

家庭や事業所から出たごみの不適正な焼却は法律によって禁止されています。不適正な焼却は煙や悪臭による住民トラブルや生活環境の悪化を招くほか、ダイオキシン類などの有害物質の発生による健康への影響が懸念されるためです。

このほか、基準を満たさない焼却炉やドラム缶を使用した焼却も違法行為となりますので注意してください。

ごみは自分で焼却せずに、ごみ袋に入れてごみ出しルールに従って出してください。大量のごみが出た場合は、ごみ焼却処理施設に持ち込むか、回収の依頼をしてください（所定の手数料が掛かります）。詳しくは、市環境衛生課へお問い合わせください。

住宅リフォーム総合支援補助金の 申し込みの受け付けを開始します

●お問い合わせ／市建築課確認審査係 ☎26-5749

対象／本市在住で、次の全てに該当する方

- 補助の対象となる住宅に居住している所有者の方
- 補助対象工事について本市で実施している他の補助制度を利用していない方

● 市税などを滞納していない方

● 平成27年2月27日(金)までに実績報告書を提出できる方

- 対象工事／次の全てに該当する工事
 - 住宅の質の向上を図る住宅リフォーム工事 (耐震化のための部分補強、省エネ化、バリアフリー化、酒田産木材の使用、克雪化のいずれか一つ以上) を含むこと
 - 現在の住宅が建築基準法令に違反していないこと
 - 過去にこの事業による補助を受けていないこと

● 施工業者は、市内の個人事業者または県内に本社を置く法人で、市内に事業所もしくは営業所を有するもの

補助内容／補助対象工事費用の合計が25万円以上で、その工事費用の20割以内で、かつ5万円～40万

円の範囲。ただし酒田産木材を3立方メートル以上使用し、かつ工事費用が200万円を超えるものに対しては、200万円を超える金額の10割以内、かつ上限10万円を上乗せ(1万円未満の端数切り捨て)

申請書類など／交付申請書、工事点数算出表、工事計画平面図、工事に係る見積書の写し、申請者の納税証明書の写し、着工前写真、酒田産木材を3立方メートル以上使用する場合は木材使用量計算書など

申し込み／9月29日(月)～10月3日(金)の午前8時30分～午後5時15分に市役所3階建築課確認審査係へ申込書類などを持参

◆ 工事に着手する前に申し込んでください。

申し込みの受け付けは先着順ではありません。申し込みが多数の場合は抽選となります。抽選会は10月6日(月)午後2時～市役所5階502号室。申し込みが少ない場合は、受付期間を延長します。

9月20日～26日は動物愛護週間 捨てず、増やさず、飼うなら一生

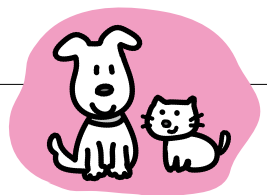
●お問い合わせ／市環境衛生課環境保全係 ☎31-0933

命ある動物の愛護と適正な飼育についての理解と関心を深めるため、9月20日から26日は動物愛護週間と定められています。

あなたの家庭では、動物を適正に飼っているかどうか、チェックしてみましょう。

【チェック項目】

- 1. 人に危害を加えたり、近隣に鳴き声などで迷惑を掛けたりしていませんか。
- 2. 生まれてくる新しい命に責任が持てない場合、不妊去勢手術などを施していますか。
- 3. 動物と人の双方に感染する恐れのある病気の正しい知識を持ち、自分や他人への感染を防いでいますか。
- 4. 迷子の動物が後を絶ちません。「室内で飼っているから大丈夫」と思っていないですか。
- 5. 犬は生涯に1回の登録が必要です。犬の登録を忘れていませんか。
- 6. 犬の死亡届や住所の変更などは済んでいますか。
- 7. 犬は年1回の狂犬病予防注射の接種が義務付けられています。毎年欠かさずに予防接種を受けていますか。
- 8. 散歩する際は、必ずリードを付けていますか。またフンの処理用具を携行し、フンを持ち帰っていますか。
- 9. 猫は室内で飼っていますか。



動物は、私たちの生活をさまざまなかたちで豊かにしてくれ、家族と同じように、人間にとってかけがえのない存在です。飼い主は動物が健康に暮らせるように、また近隣に迷惑を掛けないようにマナーを守り、責任と愛情を持って飼育しましょう。

第3回酒田シティハーフマラソン大会 —酒田つや姫マラソン—

●お問い合わせ／酒田シティハーフマラソン大会実行委員会事務局(市文化スポーツ振興課内) ☎26-5782

大会当日は沿道からの大きな声援とコース付近の通行規制にご協力をお願いします。またボランティアスタッフも募集中です。スタッフとして大会運営に参加し、皆さんの手で大会を成功へと導きましょう。

期日／10月19日(日) ▶開会式／午前8時30分～

スタート時間／ [1キロの部] 午前9時5分 [3キロの部] 午前9時40分 [ハーフマラソンの部] 午前9時50分 [10キロの部] 午前9時55分 [5キロの部] 午前10時

スタート・ゴール／光ヶ丘陸上競技場

◆大会について詳しくは、専用ホームページ(<http://www.sakata-marathon.com/>)をご覧ください。



私たちはtoto助成を受けています



大会ボランティアの募集

対象／高校生以上 ▶内容／沿道制止、給水所での給水・コップ回収など ▶特典／大会Tシャツ(大会当日着用) ▶申し込み／9月30日(火)まで、氏名、年齢、性別、電話番号、住所、Tシャツサイズ(S・M・L・LL)を記入の上、ファクシミリまたはEメールでNPO法人元気王国へ ☎28-8222、Eメール npo-genkioukoku@lemon.plala.or.jp

●どんしゃんまつり会場にゲストランナーがやってくる・かけっこ競走ゼロヨン大会

大会前日のどんしゃんまつり会場で、ゲストランナー山口衛里さんとの交流イベントを開催します。

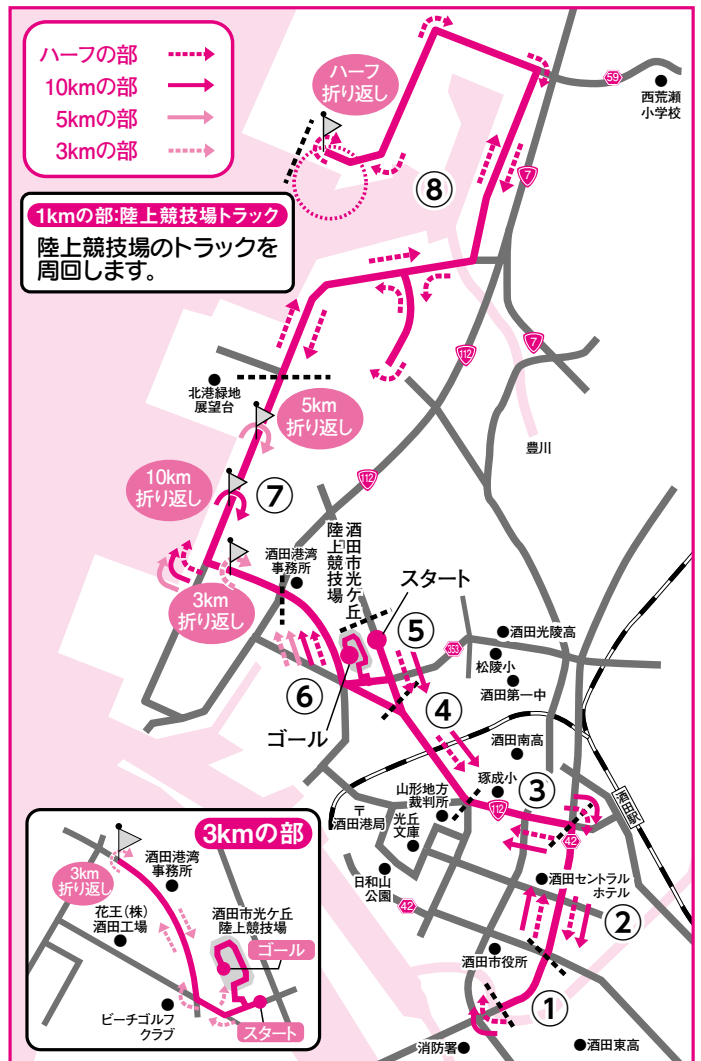
期日／10月18日(土)午後2時50分～ ▶場所／中通り商店街 ▶対象／小学5年・6年生 ▶定員／男女各先着18人 ▶内容／ランニングクリニック、40メートル競走(かけっこ大会) ▶申し込み／10月3日(金)まで電話で市文化スポーツ振興課スポーツ振興係へ ☎26-5782

●交通規制について

コース上の他に周辺道路も規制されます。詳しくは本紙10月1日号折り込み予定の交通規制チラシをご覧ください。

【交通規制時間】

- ①旧酒田商業高校前～大通り入口交差点
午前9時45分～10時35分
- ②大通り入口交差点～八雲神社前
午前9時40分～10時50分
- ③八雲神社前～今町交差点
午前9時35分～10時50分
- ④今町交差点～酒田光ヶ丘郵便局前
午前9時35分～11時
- ⑤陸上競技場前～酒田光ヶ丘郵便局前
午前9時20分～11時
- ⑥酒田光ヶ丘郵便局前～酒田港湾事務所前
午前9時20分～午後0時50分
- ⑦酒田港湾事務所前～北港緑地展望台入口
午前9時20分～午後0時40分
- ⑧北港緑地展望台入口～ハーフ折り返し(北港水路手前)
午前9時50分～午後0時25分



市民会館「希望ホール」自主事業 大坂昌彦スペシャルユニット 東京キネマ・ジャズトリオ with 川嶋哲郎 ジャズライブ

●お問い合わせ／希望ホール ☎26-5450

ジャズドラマー・大坂昌彦のスペシャルユニット「東京キネマ・ジャズトリオ」に川嶋哲郎をゲストに迎え、ジャズライブを開催します。名作映画の曲を中心に、思い切り自由にアレンジしたジャズ・スタンダードをお楽しみください。

日時／12月7日(日)午後5時開場、5時30分開演

場所／希望ホール 小ホール

入場料金(全席自由)／4,000円(当日500円増し)

チケット発売／10月4日(土)午前10時～

プレイガイド／希望ホール、マリーン5清水屋、みずほ八文字屋、八文字屋エビスヤ店(鶴岡市)、BookCityとみや(庄内町)

予定曲／ニュー・シネマ・パラダイス 愛のテーマ、キラー・ジョー、How Long Has This Been Going On? ほか

◆曲目は変更になる場合があります。

◆就学前児童は入場不可。当日の託児は11月28日(金)まで希望ホールへ申し込んでください(子ども一人500円)。



大坂昌彦(ドラムス)



川嶋哲郎(テナーサクソ)



片倉真由子(ピアノ)



井上陽介(ベース)

ご当地アレンジおにぎりの アイデアを募集します

●お問い合わせ／市農政課
米政策推進係 ☎26-5751

テーマ／酒田産の米と食材(魚介類、肉類、野菜など)を使ったおにぎりのアイデア

対象／どなたでも

規定／他のコンテストなどへの応募実績、応募予定のないもの。応募は1人2点まで。応募に必要な諸経費は参加者負担

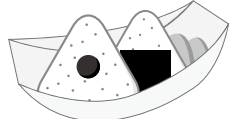
賞／最優秀賞(賞金3万円)、優秀賞(賞金1万円)、参加賞など

審査／二次(10月中旬)／書類審査を行い、5点を選考

二次(10月26日)／酒田市農林水産まつりで試食審査。なお原則本人が調理した物を持参すること。二次審査の試作に要する食材費は主催者負担

申し込み／10月8日(水)まで応募用紙に必要事項を記入して完成品のカラー写真(デジカメ可)を一枚貼付し、市農政課まで郵送または持参

◆応募用紙は市農政課、各総合支所建設産業課などにあるほか、市ホームページからダウンロードできます。



平成27年産「つや姫」 生産者を募集します

●お問い合わせ／市農政課複合
経営振興係 ☎26-5752

対象／栽培を希望する農業者、法人および生産者集団で、次の要件を満たす方

【主な要件】 ●栽培適地内の水田に「つや姫」を作付けすること

●水田経営面積(転作含む)が3ヘクタール以上であること ●特別栽培または有機栽培で生産すること ●つや姫の申請面積がおおむね60アール以上であること(有機栽培ではおおむね20アール以上)

●経営所得安定対策に加入していること ●栽培マニュアル、品質、食味、栽培基準などを遵守すること ●集荷団体への出荷など具体的な販売(出荷)計画を有していること

申し込み／1人で直接販売する方 10月10日(金)まで市役所3階農政課複合経営振興係または各総合支所建設産業課産業係へ「農協や米穀集荷業者を通じて販売する方」各農協、米穀集荷業者に募集期間などを確認の上、申請してください

総合文化センター各種講座の受講生を募集します

●お問い合わせ／市社会教育課社会教育係 ☎24-2993

講座名	日時／場所	対象／定員	内容／講師	費用	申し込み
誰でも簡単 楽焼講座	日時／10月25日(土)、11月8日(土) の午後1時30分～4時30分、11月27 日(木)午後7時～8時(全3回、うち2 回は作品作り) 場所／総合文化センター	対象／本市在住または勤 務先のある18歳以上45歳 以下の楽焼初心者の方 定員／先着15人	内容／初心者を対象とした楽焼の入門 講座。粘土の造型は参加者が行い、色塗 り・窯入れは講師が行う。1回目は自由な 作品作り、2回目は大皿(直径20 ^{センチ})作り 講師／池田 敬氏	4,500円(受講料500円、材料代4,000円)	9月25日(木)午後 6時30分～費用を 添えて総合文化 センター事務室へ (電話申し込み不可)
酒田の歴史を学 ぶお墓めぐり	日時／10月4日、11日、25日の土曜日 (全3回)午前9時～正午ごろ 場所／旧寺町周辺	対象／本市在住または勤 務先のある18歳以上の方 定員／先着20人	内容／酒田の歴史的に有名な人の墓を 訪ね、その人物について理解を深める 講師／須藤良弘氏	800円(受講料500円、保険料300円)	

◆受講希望者が5人未満の場合、開催を中止する場合があります。

酒田市雇用創造協議会 セミナー受講生募集

●お問い合わせ／酒田市雇用創造協議会事務局 ☎43-8755(平日午前8時30分～午後5時)

【求職者向け】

セミナー名	開催日	時間	内容	申込締切
就活サポートセミナー	9/24(水)		<ul style="list-style-type: none"> 企業が求める人材とは?採用の決め手とは?就職へ向けた第一歩の入門編講座 履歴書や職務経歴書の作成方法、個別指導による模擬面接で「就活」を幅広くサポート 	9/22(月)
	10/15(水)			10/10(金)
ビジネススキル習得 セミナー	9/25(木)、26(金)		<ul style="list-style-type: none"> 社会人必須の「ビジネスマナー」の基本を身に付けるための2日間 立ち居振る舞いや言葉遣い、電話対応などを実践を交えながら習得する パソコンを使って、ビジネス文書の作成、電子メールの対応なども実習 	9/22(月)
	10/2(木)、3(金)			9/30(火)
コミュニケーション向上 セミナー	9/29(月)、30(火)	9:00～ 15:00	<ul style="list-style-type: none"> 昨今の採用選考で最も重要視される「コミュニケーション能力」の向上に特化したセミナー 性格診断エゴグラムで自分を分析し、長所も短所も仕事に活かそう コミュニケーションで重要な「聴くこと」と「伝えること」の手法を学び、対人能力を向上させる 	9/25(木)
	10/16(木)、17(金)			10/14(火)
コンタクトセンター 就職支援セミナー	10/7(火)～10(金)		<ul style="list-style-type: none"> BPO産業への理解を深める体験型業務シミュレーションセミナー 発音、言葉遣い、会話と傾聴、パソコン操作といった基本スキルの習得を目指す短期集中の4日間 	10/3(金)
言葉の力で仕事力アップ! 働く人のための言葉力 セミナー	10/1(水)～3(金)	10:00～ 16:00	<ul style="list-style-type: none"> 「言葉が持つ力」で面接や再就職への不安や苦手意識を克服しよう 発声や滑舌、職場での円滑なコミュニケーションを生む会話法まで、プロのアナウンサーが伝授 	9/29(月)

対象／市内企業に就職や転職を希望する方、または本市で起業を検討している方(在職中の方も可)で、各セミナーを全日程受講可能な方▶場所・駐車場／申し込み時に必ず確認してください▶定員／各セミナー先着10人～20人程度(最少開催人数4人)▶申し込み／同協議会事務局へ ☎43-8755、☎22-7522、Eメールsakata-koyou@bz04.plala.or.jp

9月24日～30日は結核予防週間 —長引く^{せき}咳は“風邪”…“結核”かも!?—

結核は、今も全国で年間20,000人を超える患者が報告されています。県内でも毎年100人を超える方が新たに結核と診断されています。結核は、風邪とよく似た症状で始まります。2週間以上咳が続いたら早めに医療機関を受診しましょう。このほかにも痰に血が混じる、食欲が減る、体重が減る、微熱が続くなどの症状があります。

結核の早期発見のために、年に1回必ず健康診査を受けましょう。職場などで検診を受ける機会のない方は、市の集団検診を受けることができます。

【検診の申し込み】市健康課検診受け付け ☎22-6184

【感染症に関する相談】庄内保健所保健企画課 ☎0235-66-4920

国勢調査をかたった不審な電話や訪問に注意してください

全国各地で、国勢調査をかたって個人情報聞き出す「かたり調査」が報告されています。

国勢調査での電話などによる問い合わせは現在行われていません。不審な電話や訪問があったら、市情報管理課統計係 ☎26-5705へお問い合わせください。

お知らせ

東日本大震災で被災された方へ寄せられた善意に感謝します

〔義援金の受け付け状況 8月31日現在〕 8千404万9千113円
 閔市福祉課地域福祉係 ☎26-5731

保育所入所申し込みについて

毎年本紙9月16日号でお知らせしていましたが、来年度の保育所入所申し込みの開始時期は、平成27年度から実施予定の子ども・子育て支援新制度への対応のため、例年より遅くなる予定です。準備が整い次第、本紙および市ホームページでお知らせします。

◆新制度の内容については、市ホームページおよび内閣府ホームページ (<http://www8.cao.go.jp/shoushi/shinseido/index.html>) で公開しています。

閔市子育て支援課(ごとも支援係) ☎26-5735

津波避難訓練を開催します

9月28日(日)に港南地区、10月5日(日)に宮野浦地区で津波避難訓練を実施します。

各地区の訓練当日午前8時に地

区内の防災行政無線のサイレンが鳴りますので注意してください。

閔市危機管理課危機管理係 ☎26-5701

夜間納税窓口を開設します

日時／9月30日(火)午後5時15分～7時30分▼場所／市役所2階納税課

◆地下通用品からお入りください。
 閔市納税課納税係 ☎26-5719

児童手当の現況届はお済みですか

児童手当の現況届の提出期限が過ぎていきます。提出が確認できない場合は、次回10月以降の支払いができなくなりますので注意してください。

閔市子育て支援課家庭支援係 ☎26-5734

水道メーターの交換

期間／10月中▼交換区域／富士見町二丁目～三丁目、大宮町一丁目～四丁目、卸町、あきは町▼費用／無料

◆水道お客さまセンターのネームプレートを着用した作業員が交換に伺った際は、ご協力をお願いします。なお交換時に止水栓などに故障が見つかり、修理が必要になった場合の費用は自己負担です。

◆給水管などの給水用具は、お客

さまの財産です。日頃から適正な管理をお願いします。

◆空き家などで連絡先が別にある場合は連絡してください。

閔酒田市水道お客さまセンター ☎22-1811

やすらぎ霊園行き臨時バスの運行

運行日／9月23日(祝)▼運行経路／庄交ターミナル～総合文化センター

～霊園～中町～庄交ターミナル(曙町の明日葉前からは霊園へ直行。これ以外の停車場所は問い合わせてください)▼定員／24人▼運賃／全線均一料金で往復大人800円、小学生以下400円▼墓参時間／50分間

復路		往路		発着場所
庄交ターミナル着	やすらぎ霊園発	やすらぎ霊園着	庄交ターミナル発	
午後0時19分	午前11時50分	午前11時	午前10時30分	2回目(午後)
午後4時49分	午後4時20分	午後3時30分	午後3時	

閔市環境衛生課管理係 ☎31-0933

障がい者バザーへどうぞ

障がい者支援事業所で作っているお弁当、お菓子および雑貨など

を販売します。

日時／9月22日(月)～30日(火)の午前11時～午後2時(土曜・日曜日、祝日を除く)▼場所／市役所1階ロビー

閔市福祉課障がい福祉係 ☎26-5733

市税の滞納整理のための公売を行います

「インターネット公売」

公売財産／油彩画、複製画など▼公売参加申込期間／9月25日(木)午後1時～10月9日(木)午後11時▼入札期間／10月17日(金)午後1時～19日(日)午後11時

「不動産公売(期日入札)」

物件／土地、建物(「所在地」豊里字下西割38番地)▼入札日時／9月30日(火)午前10時～▼入札場所／市役所4階第一委員会室

◆公売下見会は行いません。

◆各入札に参加する場合は、市ホームページのガイドラインや納税課にある関係書類などを確認の上手続きしてください。

閔市納税課滞納整理室 ☎26-6275

市有地の売却

入札日時／10月2日(木)午前11時～▼場所／市役所5階503号室▼

売却方法／一般競争入札(事前に参加申し込みが必要) ▼申し込み
9月16日(火)〜25日(木)(土曜・日
曜日、祝日を除く)に、所定の申
込書に必要な書類を添えて市役所
3階管財課管財係へ提出

【売却物件】所在地／観音寺字町後
52-1 ▼地目／宅地 ▼用途地域
／一種住居 ▼実測面積／750・
44平方メートル ▼予定価格(最低入札価
格)／523万円

◆入札案内書(説明書、申込書、

物件調書)は管財課で配布するほ
か、市ホームページからダウンロード
できます。

園市管財課管財係 ☎26-5709

酒田市農業委員会委員選挙 立候補予定者説明会

日時／10月3日(金)午前10時〜▼場
所／中町庁舎3階31号会議室
園市選挙管理委員会事務局 ☎26-
5765

酒田市美術館市民ギャラリー 利用申し込み

平成27年4月分申し込み／10月1
日(水)午前10時〜酒田市美術館へ
(電話申し込み不可、申し込み多
数の場合は抽選)

園酒田市美術館 ☎31-0095

光ヶ丘プール利用時間変更

日時／9月28日(日)午後6時〜9時、
10月5日(日)午後3時〜9時
園光ヶ丘プール ☎33-0170

希望ホール開館日変更

〔臨時開館〕9月22日(月)
〔臨時休館〕10月13日(振休)
園希望ホール ☎26-5450

募集

バラに囲まれながら素敵な出会いを! 「Rose & Garden」参加者

日時／10月11日(土)午後1時30分〜
バラ収穫体験、午後5時30分〜交
流パーティ ▼場所／ホテルリッチ
&ガーデン酒田ほか ▼対象／25歳
〜45歳の独身の男女(男性は本市
農村地域在住の方に限る) ▼定員
／男女各先着15人 ▼費用／男性3
千円、女性2千円 ▼申し込み／9

月18日(木)〜30日(火)に市農業委員会
事務局へ ☎26-5767
◆女性は2人以上同時申し込みで
費用が半額になります。

ニュースポーツ講習会

日時／10月2日(木)午後7時〜9時
▼場所／八幡体育館 ▼定員／各種
目50人 ▼種目／スポレック、スポー
ツ吹矢 ▼費用／無料 ▼申し込み
電話で市文化スポーツ振興課へ ☎
26-5782

◆定員に達していない場合、当日
会場でも受け付けます。

「絵本を楽しもう」赤ちゃんの 読みきかせ教室受講者

日時／10月6日(月)午前11時〜正午
▼場所／交流ひろば ▼対象／1歳
までの乳児とその保護者 ▼定員
／先着10組 ▼内容／赤ちゃんと一緒に
絵本の読み聞かせやスキンシッ
プ遊びを楽しみながら、読み聞か
せのコツなどを学びます ▼講師
／一般社団法人子どもの読書サポ
ートアシード代表理事、JPIIC読
書アドバイザー 加藤美穂子氏 ▼
費用／無料 ▼申し込み／中央図書
館へ ☎24-2996

あんしん 消費生活 65

住宅修理に保険金を使える?

火災保険の保険金の利用を口
実にして、住宅修理を勧誘する
手口が急増しています。

「家の雨どいが壊れており、訪
問業者から『修理には50万円か
かるが、火災保険の保険金で修
理できる。自己負担は一切ない』
という説明を受けた。火災保険
からは8万円の保険金が支払わ
れることになったが、50万円の
修理がこの保険金だけでできる
というのをおかしいのではない
か」という相談が寄せられました。

火災保険には、自然災害によ
る住宅損傷に対して補償する商
品はありますが、経年劣化によ
る損傷は対象にならない商品も
あります。そのため修理費用が
全額自己負担になったり、契約
した修理工事を解約しようとし
たら業者から高額な解約料を請
求されたりしたというケースが
あります。

住宅修理を契約する際は、火
災保険の内容をよく確認してく
ださい。また契約後でもクーリ
ングオフができる場合があります
ので、消費生活センターに相
談してください。

園市消費生活センター ☎26-5761
(市役所1階まちづくり推進課内)

山形県庄内商談会2014 発注企業

日時／12月4日(木)午後0時45分～
▼場所／なの花ホール(三川町)
▼対象／一般機械、金属製品、電気機器、輸送用機械などのメーカーおよび商社など(県内外不問)▼
定員／35社程度▼費用／無料▼申込期限／10月2日(木)まで

◆詳しくは庄内総合支庁産業経済企画課ホームページ(<http://www.pref.yamagata.jp/ou/sogoshicho/shonai/337041>)をご覧ください。
☎0235-66-5485

相談

やさしい心の窓を開く相談会 (保護者会)

日時／10月2日(木)午後6時30分～8時30分▼場所／総合文化センター
▼対象／不登校・不登校傾向の小中学生の保護者、家族▼内容／参加者全員での話し合い▼相談担当／東北公益文科大学教授 國眼眞理子氏、スクールカウンセラー、教育相談専門員、市教育委員会指導主事▼申し込み／在籍する学校または市学校教育課指導係へ
☎26-5775

◆個別相談は教育相談室 ☎01

無料法律相談

2017831042で対応します。

日時／10月10日(金)午後1時30分～4時30分▼場所／交流ひろば▼対象／本市在住か勤務先のある方▼定員／先着6人▼内容／法律に関する相談(本人のことに限る。申し込み時に相談の概要と住所、氏名をお知らせください。秘密は厳守します)▼相談員／海野寛康弁護士▼申し込み／9月25日(木)の午前8時30分～午後5時15分に電話で市まちづくり推進課市民相談室へ
☎26-5726

こころの健康相談

日時／10月1日(水)午前10時～11時30分▼場所／市民健康センター▼対象／本市在住の方とその家族で、眠れない、気分がふさぐ、人と会いたくないなどでお悩みの専門医に通院していない方▼定員／先着3人▼相談員／精神科医師▼費用／無料▼申し込み／9月29日(月)まで市健康課健康係へ
☎24-5733

司法書士無料法律相談

日時／9月24日(水)午後5時～7時
▼場所／酒田市勤労者福祉センター(緑町)▼相談内容／相続、遺言、土地建物の登記、会社法人の登記、

金銭トラブル、成年後見など▼申し込み／午前9時～午後5時(土曜・日曜日、祝日を除く)に山形県司法書士会酒田支部、高橋 ☎43-4000(要予約)

行政書士無料相談会

日時／10月4日(土)午前9時30分～正午▼場所／総合文化センター▼内容／相続、成年後見に関すること▼相談員／行政書士会会員▼申し込み／当日会場へ
山形県行政書士会酒田支部 ☎27-3490

山形地方務局無料相談会

日時・場所／10月5日(日)午前10時～午後4時・総合文化センター、10月7日(火)午後5時15分～7時・山形地方務局酒田支局(上安町一丁目)▼相談内容／登記や供託の手続き、境界問題、人権問題など▼申し込み／10月3日(金)まで山形地方務局酒田支局 ☎25-2221へ電話または当日会場へ

なんでも労働相談ダイヤル

日時／9月19日(金)午前10時～午後6時▼相談電話／24-5505
▼相談内容／解雇・雇止め、賃金カット、残業、休暇、いやがらせ、経営危機、倒産などによる人

●献血にご協力ください

月日	受付時間	場 所
10/22(水)	午後1時～3時30分	広野コミュニティセンター

◆献血の会場で骨髄バンクのドナー登録を行うことができます。詳しくは山形県庄内保健所医薬事担当へ ☎0235-66-4738。☎市健康課健康係 ☎24-5733

●市税などの納期

種別	納期限	お問い合わせ
固定資産税・都市計画税第3期 国民健康保険税(普通徴収)第3期	9月30日(火)	市納税課管理係 ☎26-5720
介護保険料(普通徴収)第6期		市介護保険課事業管理係 ☎26-5363
後期高齢者医療保険料 (普通徴収)第3期		市介護保険課高齢者医療係 ☎26-5729

◆コンビニエンスストアや郵便局(東北6県に限る)でも納付できます。
◆口座振替をご利用の方は、預金残高の確認をお願いします。

火災・救急情報	8月の火災件数……3件 ◆前年同月に比べて1件増	8月の救急件数……382件 ◆前年同月に比べて1件増
ごみ情報	8月のごみ量……3,870トン ◆前年同月に比べて2.8%減	

市民公開講座「肝臓病の最新の治療」

日時／10月4日(土)午後2時～4時▶場所／公益ホール▶対象／どなたでも▶定員／150人▶費用／無料▶申し込み／直接会場へ
 岡日本海総合病院 総務課経営企画室、加藤 ☎26-2001

山形県商工会等職員採用試験

応募資格／昭和60年4月2日～平成9年4月1日生まれの方▶採用予定数／若干名▶職務内容／県内市町村の商工会における地区内事業所の経営指導補助▶試験日時／【1次】10月19日(日)【2次】11月下旬▶試験場所／霞城セントラル(山形市)、庄内町商工会館▶試験内容／学科試験、論文試験、職場適応性検査▶申し込み／9月17日(水)～24日(水)(消印有効)に県商工会連合会へ郵送または持参。
 ◆要項および申込書は最寄りの商工会またはホームページ(<http://www.shokokai-yamagata.or.jp>)にあります。
 岡山形県商工会連合会 ☎050-3540-7211

高等工科学校生徒、自衛官候補生募集

【高等工科学校生徒】

将来、陸上自衛隊の部隊の中核として勤務します。
 対象／17歳未満の方(中学校卒業見込みの方を含む)
 ▶受付期間／【推薦】11月1日(土)～12月5日(金)【一般】11月1日(土)～平成27年1月9日(金)

【自衛官候補生(任期制自衛官)】

対象／27歳未満の方▶受け付け・試験／随時
 岡自衛隊酒田地域事務所(上安町一丁目) ☎27-3532

平成26年度庄内青少年健全育成研修会

日時／10月18日(土)午後1時～4時30分▶場所／遊佐町生涯学習センター▶対象／どなたでも▶定員／120人程度▶内容／山形大学農学部准教授 菊池俊一氏による講演など▶費用／無料▶申し込み／10月10日(金)まで同研修会実行委員会事務局(庄内総合支庁子ども家庭支援課内)、本間 ☎0235-66-5703、☎0235-66-4053、Eメールhommar2014@pref.yamagata.jp

●お詫びと訂正

本紙5月1日号折り込みの「市・県民税のしおり」に誤りがありましたので、下記の通り訂正し、お詫びします。
 65歳表中「昭和24年1月1日以前に生まれた人」()内
 【誤】65歳未満の人 【正】65歳以上の人
 岡市税務課市民税係 ☎26-5712

員整理問題、労働災害など
 岡連合山形酒田飽海地域協議会
 ☎24-5505

平成26年度労働相談会

日時／9月28日(日)午前10時～午後3時▶場所／山形県庁、鶴岡市勤労会館▶対象／県内に所在する事業所に勤務している(していた)労働者、事業所の事業主▶相談内容／労働者と事業主との間で発生した労働条件に関するトラブルなど▶相談方法／面談、電話相談▶申し込み／山形県労働委員会事務局 ☎023-630-2793へ

事前予約または直接会場へ

求職者の生活・就労相談

実施期間／9月25日(木)～27日(土)の午前10時～午後5時▶相談内容／生活や住まいに関する相談、就職活動や職業訓練の相談▶相談方法／来所または電話相談▶費用／無料▶申し込み／不要▶相談電話／山形県求職者総合センターへ ☎0800-800-7867

こころの病を抱えた方の家族教室

日時／10月7日(火)午後1時30分～4時▶場所／庄内総合支庁1階12

大切な方を自死で亡くされた方へ相談会を開催します

・13号会議室▶定員／先着25人程度▶内容／「家族の接し方について考えよう」をテーマに意見交換▶費用／無料▶申し込み／9月30日(火)までに庄内保健所地域保健福祉課へ ☎0235-66-4931

日時／10月2日(木)午後1時30分～3時30分▶場所／庄内総合支庁3階32号会議室▶内容／精神科医師による個別相談▶申し込み／事前

●放射線の測定結果(8月25日測定)をお知らせします

単位：マイクロシーベルト/時間

測定場所	結果(地上50%)	結果(地上1%)
浜田小学校グラウンド	0.05	0.05
一條小学校グラウンド	0.04	0.04
松山小学校グラウンド	0.05	0.04
黒森小学校グラウンド	0.05	0.05

◆今回測定された空間放射線量の下では、1日8時間程度の屋外活動を伴う日常生活を年間送っても、外部被ばく量が1ミリシーベルトを超えません。一般公衆の年間の線量限度1ミリシーベルトとは、国際放射線防護委員会(ICRP)の勧告をもとに定められた法令上の管理基準です(自然放射線、医療による放射線は含まれません)。
 岡市環境衛生課環境保全係 ☎31-0933

◆悪天候により中止する場合あり。

酒田市スポーツ教室「バドミントン(1期)」参加者募集

日時／10月10日(金)～28日(火)の毎週火曜・金曜日
午前10時～正午(全6回)▶場所／酒田勤労者体育セ
ンター(緑町)▶対象／一般女性▶内容／バドミント
ンの基本から試合ができるまで▶費用／無料(保険
料500円別途)▶申し込み／10月6日(月)まで酒田地区
バドミントン協会事務局、大崎 ☎23-5230

リフレッシュ&ボディケアエクササイズ参加者募集

日時／11月25日までの毎週火曜日の午後7時30分～
9時(9月23日、11月4日を除く)▶場所／平田農村環境
改善センター▶定員／各回30人▶内容／音楽に合わ
せた有酸素運動、ストレッチング▶講師／NPO法人
元気王国 藤井紀子氏▶費用／1か月2,000円または1
回700円▶申し込み／ひらた目ん玉スポーツクラブ
(平田B&G海洋センター内)へ ☎52-3284、☎52-3516、
Eメールhiratams@gmail.com

海浜自然の家「はじめてのフィッシング」参加者募集

日時／10月4日(土)午後1時～5日(日)正午(一泊二
日)▶場所／海浜自然の家(遊佐町)▶対象／海釣り
初心者の小学生～中学生とその家族(小学3年生以
下は保護者同伴必須)▶費用／一人2,000円▶申し込
み／9月16日(火)～26日(金)の午前9時～午後5時に電
話で海浜自然の家へ ☎77-2166

◆詳しくは金峰少年自然の家ホームページ(<http://www.pref.yamagata.jp/ou/kyoiku/707003/>)をご
覧ください。

しょうない手作りの会 展示即売会

期日／9月19日(金)～23日(祝)▶場所／チャレンジショッ
プふれっしゅ(中町二丁目)▶内容／木製品や染め物など
の展示即売
☎キクチ工芸 ☎22-4750

第64次酒田地区教育研究集会

【①1日目】日時／10月3日(金)午後6時10分～▶場所
／公益ホール▶内容／開会行事、元不登校児バンド
「JERRY BEANS」による講演・演奏

【②2日目】日時／10月4日(土)午前9時～▶場所／市
立第一中学校、松陵小学校▶内容／課題別分科会「不
登校を考える」など

【①②共通】対象／どなたでも▶費用／無料

山形県教職員組合酒田地区支部 ☎22-4242

秋桜の会 朗読会

日時／9月27日(土)午後1時30分～3時30分▶場所／
出羽遊心館▶内容／小説・詩・エッセイなどの朗読▶
費用／無料▶申し込み／当日会場へ
☎秋桜の会、斉藤 ☎090-7063-9649

公益社団法人シルバー人材センター 会員創作展

日時／9月22日(月)～24日(水)の午前9時～午後5時(24
日は午後3時まで)▶場所／総合文化センター▶内容／
書道、絵画、手工芸、写真、盆栽展など▶費用／無料
☎同センター ☎22-3344

台町と映画を愉しむ会 港座9月上映会

日時・内容／9月27日(土)正午～・浮草、イングリッ
シュ・ペイシエント、午後3時～・悲情城市、イングリッ
シュ・ペイシエント、午後6時～・悲情城市、最も危険
な遊戯▶費用／1作品1回1,000円
☎同会、阿部 ☎080-5743-3230

第53回山形県少年の主張大会 —いま伝えたい私のメッセージ—

日時／9月21日(日)午後1時～▶場所／山形ビッグウィ
ング(山形市)▶内容／各地区・ブロックの予選大会を
勝ち抜いた中学生16人による発表▶費用／無料
☎(公社)山形県防犯協会連合会事務局 ☎023-624-3800

第16回 全国^{ヤギ}山羊^{イン}サミットin山形

日時／10月12日(日)午前9時～正午▶場所／山形大
学農学部鶴岡キャンパス▶内容／ヤギ飼養管理セミ
ナー、ふれあいコーナー、試食コーナーなど
☎同サミット運営委員会事務局 ☎0235-24-2278

チェリアフェスティバル山形2014

日時／10月19日(日)午前10時～午後4時▶場所／遊
学館(山形市)▶内容／にしゃんた氏による講演会
(午後2時～3時半)ほか▶費用／無料

◆講演会は事前申し込みが必要(先着300人)。
☎山形県男女共同参画センターチェリア ☎023-629-7751

最上川カントリークラブ 市民感謝デー

期間／11月14日までの毎週金曜日▶申し込み／最
上川カントリークラブへ ☎31-1638

◆料金は申し込み時に問い合わせてください。

地方独立行政法人山形県・酒田市病院機構
第3回あきほ祭り

日時／9月27日(土) 午前11時～午後3時(荒天時中止) ▶場所／日本海総合病院エントランスホール～正面玄関前通路 ▶内容／砂川直子コンサート、一輪車などのパフォーマンス、屋台、縁日、バザーなど
 日本海総合病院 総務課経営企画室 ☎26-2001

平成26年度不動産フェア

日時／9月23日(祝) 午前9時～午後3時 ▶場所／酒田勤労者体育センター(緑町) ▶内容／不動産なんでも無料相談、かしこい遺産相続のセミナー(午後1時～)、献血・骨髄ドナーバンク登録会
 山形県宅地建物取引業協会 ☎26-4420

2014年健康まつり^{イン}なかまち

日時／9月28日(日) 午前10時～午後2時30分 ▶場所／サントウン広場(交流ひろば前)、のぞみ診療所 ▶内容／無料健康チェック(骨密度・脳年齢測定など)、交通安全ゆとり号(運転適性検査)、キッズチアダンス、飲食コーナーなど
 中町中和会商店街振興組合 ☎22-1555

庄内空港 空の日フェスタ

日時／10月5日(日) 午前9時30分～午後2時30分 ▶場所／庄内空港駐機場、ターミナルビルおよび緑地公園まつりの広場 ▶内容／滑走路を歩こうツアー(先着順)、5大平成仮面ライダーショー、フライトシミュレーション体験、小型飛行機の展示など(予定)
 庄内空港「空の日・空の旬間」イベント実行委員会 ☎92-4123

庄内地区での手話交流会

聾者と健聴者が楽しく交流できるイベントです。
 日時／10月5日(日) 午後1時～3時 ▶場所／酒田勤労者福祉センター(緑町) ▶対象／手話を学習中の方、手話に興味がある方(初心者も参加できます) ▶持ち物／タオル、ズック、動きやすい服装 ▶費用／無料 ▶申し込み／9月24日(水) まで山形県聴覚障害者協会へ ☎023-615-3583、☎023-615-3583

引揚者へ通貨・証券などを返還します

税関では、終戦後の混乱期に引き上げてきた方が、当時国内に持ち込めず税関などに預けた通貨・証券などを

返還しています。心当たりのある方は東京税関酒田税関支署 ☎22-1024へ問い合わせてください。

ぴーちくぱーくのつどい
「いっしょに楽しもう 親子でヨガ&ピクス」

日時／10月5日(日) 午前10時～11時 ▶場所／富士見学区コミュニティ防災センター ▶講師／熊谷智佳子氏 ▶費用／無料 ▶対象／3歳～小学校低学年の子どもと保護者 ▶定員／20組 ▶持ち物／内ズック、タオル、飲み物、バスタオル各自1枚(ある人はヨガマット) ▶申し込み／ぴーちくぱーくへ ☎070-5622-9931

青年海外協力隊・シニア海外ボランティア等募集説明会

日時・場所／10月4日(土) 午前10時～午後0時30分・霞城セントラル(山形市)、10月15日(水) 午後7時～午後9時・山形市男女共同参画センターファースト ◆ボランティアの活動形態により対象年齢が異なります。詳しくは問い合わせてください。
 JICA東北ボランティア担当 ☎022-223-4772

秋のベーシックエアロビクス短期教室参加者募集

日時／10月4日～11月22日の毎週土曜日午後6時30分～7時30分(全8回) ▶場所／光ヶ丘プール2階 ▶対象／成人で医師より運動制限されていない人 ▶定員／先着15人 ▶内容／陸上でのストレッチ、音楽に合わせたの有酸素運動 ▶費用／5,000円 ▶申し込み／9月23日(祝) 午前11時～費用を添えて酒田水泳教室窓口へ
 酒田水泳教室 ☎33-0167

親子でアウトドアクッキング第2弾
ダンボールオーブンで作るスイートポテト作り体験

日時／10月5日(日) 午前10時～午後1時 ▶集合場所／鳥海高原家族旅行村 ▶定員／親子20組 ▶持ち物／軍手、エプロン、三角巾、野外活動に適した服装 ▶費用／1組1,500円(1人追加につき750円) ▶申し込み／10月1日(水) まで鳥海高原家族旅行村へ ☎64-4111

鳥海山麓秋の紅葉トレッキング

日時／10月12日(日) 午前9時30分集合 ▶集合場所／鳥海高原家族旅行村管理棟 ▶定員／先着27人 ▶ガイド／鳥海高原家族旅行村自然管理人 齋藤利孝氏 ▶持ち物／登山靴、スティック、トレッキングに適した服装、雨具 ▶費用／2,600円(昼食代、ガイド指導料、鳥海山荘入浴料、保険代) ▶申し込み／10月8日(水) まで電話で鳥海高原家族旅行村へ ☎64-4111

一般ドック(庄内検診センター)

申込書の人間ドックの欄に「①庄内検診センターの一般ドック」と記入して返送した方には、健診日の10日ほど前に案内と健診票などを送付します。内容をよく確認して受診してください。

対象／本市に住民登録をしている40歳以上の方 ▶ **費用**／加入する健康保険、受診する項目によって異なります(酒田市国保の場合、男性3,400円、40歳代の女性4,700円、50歳以上の女性4,100円)

[庄内検診センター(東町)実施分【10月・11月分】]

地域	10月		11月	
市内全域	1日、26日		9日	
酒田地域	黒森地区	9日、14日	松原学区	4日、5日
	上田地区	28日、29日	亀城学区	10日、11日
			浜田学区	14日、18日
八幡地域	一條地区	7日、8日	日程なし	
松山地域	日程なし			
平田地域	郡鏡地区	21日、22日	砂越地区	12日、13日
	飛鳥地区	30日、31日	砂越緑町地区	20日

◆これ以降の日程は、今後の健康ガイドで随時掲載していきます。2か月分の全日程を掲載していますので、すでに定員に達している場合もありますのでご了承ください。

◆定員に満たない場合は、どこの地区でも予約可能です。
◆健診時に付き添いが必要な方は、受け付け時に申し出てください。

内視鏡ドック(庄内検診センターと日本海総合病院)

申込書の人間ドックの欄に「②庄内検診センターと日本海総合病院の内視鏡ドック」と記入して返送した方には、庄内検診センターから健診日の案内文書を送付しています。これから申し込みする方は、庄内検診センター ☎26-1882まで連絡してください。

実施日／平成27年2月までの月曜～木曜日(祝日を除く)、日帰りの2日間 ▶ **対象**／本市に住民登録をしている40歳以上の方 ▶ **費用**／加入する健康保険、受診する項目によって異なります(酒田市国保の場合、男性45,500円以内、40歳代の女性46,800円以内、50歳以上の女性46,200円以内)

◆健診日の10日ほど前に健診票などを送付します。
◆胃、大腸の内視鏡と肺の胸部CTは日本海総合病院で実施し、その他は庄内検診センターで実施します。

病院ドック

実施病院／本間病院 ☎22-3051、庄内余目病院 ☎43-3434

◆実施日、検査項目などは各病院で異なり、選択する検査項目によっては、庄内検診センターで実施している一般ドックと同額で受けられない場合があります。申し込み、費用など詳しくは各病院へ直接問い合わせください。

◆庄内余目病院ではバリウムでの胃がん検診はありませんが、自己負担で内視鏡検査を受診できます。

特定健康診査受診券(基本健診)について

- ・社会保険など(協会けんぽ・共済組合・国保組合など)の被扶養者となっている40歳以上75歳未満の方は、各医療保険者から発行される「特定健康診査受診券」がないと特定健診(基本健診)を受診できません。
- ・受診券を発行せず、独自に健診を行う医療保険もあります。申請方法など詳しくは保険証の発行元の各医療保険者へ問い合わせください。
- ・社会保険などの加入者本人は酒田市の健診ではなく、事業所健診を受診することになりますので事業所へ確認してください。
- ・各地区で行う集団健診時に受診券を持参すると、がん検診と特定健診(基本健診)が同時に受診できます。
- ・各種がん検診および若年者健診(Under40)は健康保険の種別にかかわらず、酒田市の健診を受診できます(受診券は不要)。
- ・酒田市国保、後期高齢者医療保険に加入の方の受診券は不要です。健診の際は健康保険証(被保険者証)を持参してください。

乳がん検診の対象者

40歳以上の乳がん検診は2年に1度の実施です。

対象／平成26年度中に偶数年齢になる方、乳がん検診無料クーポン券対象の方

◆奇数年齢になる方(26年度中に41歳、51歳、61歳を除く)で前年度に受診をしていない方は「乳がん検診受診券」を申請し、交付を受けてから受診することができます。本人確認ができるもの(運転免許証、健康保険証など)、印鑑を持参の上、市民健康センターまたは各総合支所地域振興課健康福祉係へ申請してください。

節目年齢の方を対象に無料検診を実施しています

無料になる検診	無料対象者
子宮頸がん検診	平成26年度中に21歳、26歳、31歳、36歳、41歳になる女性
乳がん検診(マンモグラフィ検診)	平成26年度中に41歳、46歳、51歳、56歳、61歳になる女性
胃がん検診(バリウム)、ピロリ菌検査(血液検査)、大腸がん検診	平成26年度中に41歳、46歳、51歳、56歳、61歳、66歳、71歳になる方(74歳の方は胃がん検診とピロリ菌検査のみ無料)
肝炎ウイルス検診	平成26年度中に40歳、45歳、50歳、55歳、60歳、65歳になる方でこれまで受診したことがない方

- ◆ピロリ菌検査は胃がん検診とセットで受診できます。ピロリ菌検査のみは受診できません。
- ◆対象者には5月下旬に無料クーポン券を送付していますので、検診の際に必ず持参してください。
- ◆胃・ピロリ・大腸がん検診については、酒田市国保の方に無料クーポン券を送付しています。社会保険などに加入している方が市の検診を受診する場合は、受付時に本人確認ができるもの(運転免許証、健康保険証など)を持参し「助成申請書」を提出すると、無料で受診できます。
- ◆無料クーポン券を紛失した場合は、本人確認ができるものを持参し、検診受付時に申し出てください。

東日本大震災被災者・避難者の方の健診

市内に避難されている方への健康支援として、無料で健康診査とがん検診、人間ドックを実施しています。

対象／東日本大震災に係る災害救助法適用地域などから市内に避難されている方 ▶ **申し込み**／検診受付電話または市健康課へ

実施期間	健診項目
平成27年1月まで	特定健診、高齢者健診、若年者健診、胃がん検診、大腸がん検診、肺がん検診(たん検査)、前立腺がん検診、乳がん検診、子宮頸がん検診、一般ドック

- ◆申し込みの際、必ず被災者・避難者であることを伝えてください。
- ◆健康診査、各がん検診、一般ドックは期間内にいずれか1回しか受けられません。

子どもの健診・相談

①酒田地域[市民健康センター(船場町)実施分]

健康診査健康相談等	月日	対象	持ち物	受付時間
3か月児健康診査	10/10	H26.6/1~17生	母子健康手帳、問診票、バスタオル、おむつ	午後0時45分~1時30分
	10/31	H26.6/18~30生		
1歳6か月児健康診査	10/17	H25.3/5~25生	母子健康手帳、問診票、おむつ	午後0時45分~1時30分
	10/29	H25.3/26~4/10生		
3歳児健康診査	10/2	H23.2/22~3/7生	母子健康手帳、問診票、尿	午前9時30分~10時
	10/16	H23.3/8~18生		
9か月児健康相談	10/10	H25.12/1~19生	母子健康手帳、問診票、バスタオル、おむつ	午前9時30分~10時
	10/31	H25.12/20~H26.1/4生		

②八幡・松山・平田地域[ひらたタウンセンター実施分]

健康診査健康相談等	月日	対象	持ち物	受付時間
1歳6か月児健康診査	10/15	H25.2月~3月生	母子健康手帳、問診票、おむつ	午後0時40分~1時
9か月児健康相談	10/30	H25.12月~H26.1月生	母子健康手帳、問診票、バスタオル、おむつ	午前9時30分~9時45分

◆①②とも健診会場を変更する場合は1週間前まで市健康課または各総合支所地域振興課健康福祉係まで連絡してください。

マタニティ教室

コース	月日	申込締切日	内容	講師
Aコース	10/5 12/3	9/30 11/28	お風呂の入れ方体験、妊娠中と家族みんなの食生活	保健師、栄養士
Bコース	11/9	11/4	ママの歯科健診、赤ちゃんの歯の話、パパの妊婦体験、絵本の読み聞かせ	歯科医師、保健師、読み聞かせボランティア

時間／午前9時30分~11時30分 ▶ 場所／市民健康センター ▶ 持ち物／母子健康手帳、筆記用具 ▶ 申し込み／開催日の5日前まで市民健康センター内、母子相談室 ☎26-4199

健康ガイド

医療施設

日本海総合病院 ☎26-2001
 日本海総合病院 ☎23-1111
 酒田医療センター
 市立八幡病院 ☎64-3311
 休日診療所 ☎21-5225
 松山診療所 ☎62-2032

問い合わせ

市健康課 ☎24-5733
 (市民健康センター内)
 母子相談室 ☎26-4199
 (市民健康センター内)
 八幡地域振興課 ☎64-3113
 松山地域振興課 ☎62-2611
 平田地域振興課 ☎52-3911
 (ひらたタウンセンター内)

検診受付電話 ☎22-6184 ※午前8時30分～午後5時

集団健診

対象	項目	費用(当日持参)	受診方法
職場等で健診のない方 40歳〜	特定健診 (身体計測、内科診察、血圧など)	1,200円 (酒田市国保の場合)	特定健診を受ける場合は健康保険証を必ず持参してください。酒田市国保以外の方は「受診券」がないと健診を受けられません(がん検診は受診可)。健診日の7日〜10日前までに健診票と各種容器を送付しますので、内容をよく確認して当日受診してください。
	肺がん検診 ◆65歳以上の方は結核検診を兼ねます。	無料	◆たん検査を希望の方は検診日の1週間前までに検診受付電話へ。肺がん検診のレントゲンとセットです。たん検査のみは受診できません。◆ピロリ菌検査は、胃がん検診とセットで受診できます。ピロリ菌検査のみは受診できません。
	たん検査 (下の①〜③に該当する方)	1,000円	
	①6か月以内に血たんがあった方 ②50歳以上で喫煙指数(1日の平均喫煙本数)×(喫煙の経年数)が600以上の方 ③受動喫煙による健康上の心配のある方		
	胃がん検診(バリウム)	1,000円	
	ピロリ菌検査(血液検査) ◆過去に検査された方は、再度受ける必要はありません。	1,512円	
	大腸がん検診	500円	
前立腺がん検診(男性のみ) 肝炎ウイルス検診	700円 800円		
75歳〜	高齢者健診	無料	健康保険証を必ず持参してください。

実施日	対象地区	場所	受付時間
9/24、25、26	市内全域	庄内検診センター	午前7時〜10時 胃がん検診/ 午前7時〜9時30分
酒田地域			
9/29、30 10/1、2、3	新橋一・二丁目、上安町一〜三丁目、北新橋一・二丁目、富士見町一〜三丁目、こあら一〜三丁目、日の出町一・二丁目、曙町一・二丁目	富士見コミセン	
10/6、7、8、9、10	北新町一・二丁目、千日町、北千日堂前、浜松町、光ヶ丘一〜五丁目、住吉町、大浜一・二丁目	親子スポーツ会館	
10/20、21、22、23、24、27	船場町一・二丁目、日吉町一・二丁目、寿町、栄町、北今町、南新町一・二丁目、御成町、中央東町、中央西町、北里町、二番町、南千日町、相生町二丁目	市民健康センター	
八幡地域・松山地域・平田地域			
10/31	松山地域全域	松山健康福祉センター	午前7時〜8時 胃がん検診/ 午前7時〜8時
11/4	平田地域全域	ひらたタウンセンター	

◆9月24日の庄内検診センター、10月21日の市民健康センターでは託児サービスも行います(定員あり)。検診受付電話へ申し込んでください。

集団婦人科検診

[庄内検診センター(東町)実施分]

実施日	対象(職場等で健診のない方)	検診項目	費用(当日持参)	受付時間	受診方法
10/27 11/25、26 12/8、12	20歳〜39歳	子宮頸がん検診	1,000円	正午〜午後0時30分	申し込みをした方に問診票を送付します(1週間前)。内容をよく確認して当日受診してください。
	30歳〜39歳	乳がん検診	500円		
10/2、10、23、24 11/7、19、21 12/1	40歳以上	子宮頸がん検診	1,000円		
	40歳〜49歳	乳がん検診(マンモグラフィ併用)	2,000円		
	50歳以上	乳がん検診(マンモグラフィ併用)	1,400円		

◆10月23日と11月19日は託児サービスも行います(定員あり)。検診受付電話へ申し込んでください。
 ◆40歳以上の乳がん検診はマンモグラフィ併用です。妊娠中の方は受けられません。キャンセルの場合も必ず連絡してください。

第1・第3土曜日の健診

地区での健診を受けられない方のために、毎月第1・第3土曜日に健診を実施しています。一週間前までに必ず予約をしてください。
場所 / 庄内検診センター ▶ **対象** / 費用 / 集団健診と同じ ▶ **定員** / 午前30人、午後10人 ▶ **申し込み** / 検診受付電話または市健康課へ

期日	受付時間	健診項目
12/20までの毎月第1・第3土曜日(9/20を除く)	午前7時〜8時 午後0時30分〜1時 ◆第1土曜日は午前のみ。 ◆胃がん検診は午前のみ。	特定健診、高齢者健診、胃がん検診、ピロリ菌検査、大腸がん検診、肺がん検診(たん検査)、前立腺がん検診、肝炎ウイルス検診

早朝がん検診

がん検診のみ受けたい方のための、早朝の1時間以内で終わるがん検診です。必ず予約をしてください。

実施日 / 10月6日〜10日、11月4日〜7日、12月8日〜12日 ▶ **受付時間** / 午前6時45分〜7時 ▶ **場所** / 庄内検診センター ▶ **定員** / 各5人 ▶ **費用** / 集団健診と同じ ▶ **申し込み** / 検診受付電話または市健康課へ

検診項目
胃がん検診、ピロリ菌検査、大腸がん検診、肺がん検診(たん検査)、前立腺がん検診、肝炎ウイルス検診

日曜がん検診

がん検診のみ受けたい方のための日程です。必ず予約をしてください。

実施日 / 10月26日、11月9日、12月21日 ▶ **場所** / 庄内検診センター ▶ **対象者** / 40歳以上の方 ▶ **定員** / 各日20人 ▶ **費用** / 集団健診と同じ ▶ **申し込み** / 検診受付電話または市健康課へ

◆10月26日(女性)は定員に達しました。

検診項目
胃がん検診、ピロリ菌検査、大腸がん検診、肺がん検診(たん検査)、前立腺がん検診、子宮頸がん検診、乳がん検診、肝炎ウイルス検診

若年者健診「Under40(アンダー・フォーティ)」

職場などで健診のない16歳〜39歳の方が対象です。

場所 / 庄内検診センター(東町)

実施日	受付時間	健診項目と費用(当日持参)
【男性のみ】10/24、H27.1/15 【女性のみ】10/27、11/25、26、12/8、12、H27.1/16	午前9時〜10時30分 午後1時〜2時	基本健診 / 1,800円 骨粗しょう症検診(女性のみ) / 700円

◆上記日程で都合がつかない場合は、集団健診日程(各コミセンなど)でも受診できます。ただし市民健康センターと庄内検診センターが会場の日は受診できません。
 ◆女性の実施日には託児サービスも行います(定員あり)。検診受付電話へ申し込んでください。
 ◆女性の実施日には子宮頸がん、乳がん検診も実施しています。詳しくは「集団婦人科検診」を参照してください。

かかりつけ医での健診(各種個別健診)

実施期間 / 平成27年2月末まで

項目	対象	料金
特定健診	65歳〜74歳	1,800円(酒田市国保の場合)
高齢者健診	75歳以上	無料
子宮がん検診	20歳以上	頸部1,500円、頸部・体部2,200円
乳がん検診(女性のみ)	30歳〜39歳	視触診のみ600円(鶴岡市医療機関では受診できません)
	40歳〜49歳	マンモグラフィ併用(2方向)①同時併用2,000円 ②分離併用2,100円
	50歳以上	マンモグラフィ併用(1方向)①同時併用1,400円 ②分離併用1,500円
肝炎ウイルス検診	40歳以上でこれまで受診したことのない方	1,200円

◆実施医療機関、健診内容など詳しくは酒田市住民健診ガイドをご覧ください。はがきなどでの案内はありません。医療機関に直接申し込みの上、受診してください。
 ◆40歳以上の乳がん検診対象者について詳しくは、「14歳以上の乳がん検診の対象者」をご覧ください。



人いまいき まち快適 未来創造都市 酒田
私カ街 さかた

No.214

酒田市の人口

総人口 108,377人
 男 51,307人(47%) 女 57,070人(53%)
 [平成26年9月31日現在] ()内は前月増減数

[2014年9月16日発行]
 発行/酒田市

ふじ た つぐ はる 藤田 嗣治

猫と女を得意な画題とした、エコール・ド・パリの代表的画家の一人である藤田嗣治(レオナルド・フジタ 1886~1968)。彼の作品の最大の特徴である「乳白色」の謎が近年解き明かされ、注目を集めています。土門は藤田のアトリエに通い、1949年、彼が日本を離れるまで断続的に撮影しました。その生活、人としての強烈な個性、そして「アトリエの藤田」の画材や作品の制作過程までをはっきりと写し出しています。



手いらずが好きで、非常に器用である。自分の使う額や鏡の縁など作る
 [画論]第1号(昭和16年)
 「藤田嗣治 生活の周囲」より

土門拳記念館 ☎31-0028

—土門が撮った乳白色の謎—

同時開催 古寺巡礼 —第2集より— 土門拳の絵と書

会期/10月1日(水)~12月28日(日)
 休館日/12月の毎週月曜日
 時間/午前9時~午後5時(入館は午後4時30分まで)
 入館料/一般430円、高校・大学生210円、小中学生100円
 (土曜・日曜日は小中学生無料)

- ◆20人以上の団体割引もあります。
- ◆10月1日(水)~7日(火)は、開館記念ウィークとして無料開放します。

テレビ番組放映情報 9月24日(水) 21:00~21:54
 BS朝日「昭和偉人伝 土門拳 時代を切り取った写真家」

市立資料館 第188回企画展

市立資料館 ☎24-6544

吉野弘追悼展

酒田のうた - 現代詩人の系譜 -

会期/9月20日(土)~11月24日(振休) 会期中無休
 時間/午前9時~午後4時30分
 入館料/一般100円、学生50円、就学前児童無料
 (土曜・日曜日は小中学生無料)

今年1月に亡くなった酒田出身の詩人・吉野弘。戦後の現代詩人を代表する一人として活躍し、「I was born」「祝婚歌」などの作品は多くの人に愛されています。今回の展示では、戦後の酒田で詩人として歩んだ道のりとともに、佐藤十弥、加藤千晴など、戦前から戦後にかけて活動した酒田の詩人を紹介します。



吉野弘

講演会「吉野弘と酒田の詩人」

日時/10月11日(土) 午前10時~正午
 (調査員による展示解説30分含む)

定員/先着20人 講師/山形県詩人会会長 高瀬靖氏
 費用/無料(入館料別途)
 申し込み/9月16日(火)~電話で同館へ
 ◆駐車場を利用する方は申し込み時に問い合わせてください。



石井 祥瑛くん
 [1歳5か月/曙町一丁目]
 石井文人さん、佳奈子さんの長男

こんにちは
赤ちゃん



米屋 紫月ちゃん
 [10か月/亀ヶ崎五丁目]
 米屋貴人さん、真弓さんの長女



76.1 MHz
 ハーバードRADIO
 ◎インフォメーションさかた
 酒田市からのさまざまな情報をお知らせします
 [月曜~金曜日]午前8時~午後0時20分
 [金曜日]午後5時45分~
 ◎災害が起こったら
 酒田エフエム放送ラジオで FM76.1メガヘルツ

本紙に関するご意見、ご要望をお寄せください。

- 酒田市政策推進課
 〒998-8540 山形県酒田市本町二丁目2番45号
 TEL.0234-22-5111(代表) FAX.0234-26-3688
 E-mail koho@city.sakata.lg.jp
 酒田市ホームページURL http://www.city.sakata.lg.jp/
 市公式フェイスブック http://www.facebook.com/sakatacity
- 八幡総合支所 〒999-8292 酒田市観音寺字ノ下41番地 TEL.0234-64-3111(代表) FAX.0234-64-3110
 - 松山総合支所 〒999-6861 酒田市字山田27番地の4 TEL.0234-62-2611(代表) FAX.0234-62-2618
 - 平田総合支所 〒999-6711 酒田市飛鳥字契約場30番地 TEL.0234-52-3111(代表) FAX.0234-52-3116