



郵送は11月下旬までの予定

マイナンバー(個人番号)の「通知カード」が届きます

●お問い合わせ／市民課住民係 ☎26-5723

通知カードは酒田市内では11月8日から郵送が始まっており、11月下旬までに終わる見込みです。受け取りには最大で1か月程度の時間差が生じます。到着まで今しばらくお待ちください。

郵送先／10月5日現在の住民票の住所(世帯主宛て)

郵送方法／簡易書留

郵送期間／11月末まで(予定)

◆転送はされません。



通知カードが届いたら

世帯全員分があるか、内容に誤りはないかを確認してください。個人番号は一生使うものですので、大切に保管・管理してください。また「個人番号カード」の申請は、同封の申請書やスマートフォンなどで行ってください。



通知カードが届かなかったら

受取人が不在のときは、11月下旬にポストなどに「ご不在連絡票(マイナンバー専用)」が届きます。「ご不在連絡票(マイナンバー専用)」を確認の上、郵便局に連絡してください。

12月になっても通知カードが届かない場合は、市民課へ問い合わせてください。市民課に戻ってきているか確認し、受け取り方法などをご案内します。

◆世帯主宛てに送られるため、世帯主が郵便局へ転送届けを出していると配達されず、住所地に同一世帯の方が住んでいても受け取ることができません。



死亡した家族の通知カードが届いたら

通知カードは10月5日現在の住民票の情報をもとに作成・送付されるため、行き違いで通知カードが届く場合があります。死亡した方の個人番号はすでに廃止されていますが、通知カードは市民課または各総合支所地域振興課へ返却をお願いします。



10月5日以降に住所や氏名を変更していたら

市内での転居や氏変更の場合は、市民課または各総合支所地域振興課で裏面の追記欄に変更事項を記入しますので、持参してください。他市町村へ住所異動した場合は、新しい住所地の市役所窓口などで裏面に記入してもらってください。また転出した世帯員の通知カードを受け取った場合は、本人に確実に渡してください。

ご注意ください!

マイナンバー制度に便乗して個人情報を聞き出そうとする不審な電話、メール、手紙、訪問などには十分注意してください。市役所から電話などで個人情報を聞き出すことはありません。公的機関を名乗る不審な電話などには十分注意してください。ご相談は、酒田市消費生活センター ☎26-5761へ。

●マイナンバーに関するお問い合わせ／マイナンバー総合フリーダイヤル ☎0120-95-0178



平成27年度 第2回地域議員協議会を 開催します

山形県議会では、それぞれの地域の課題や施策などを地元議員が審議を行う地域議員協議会を開催します。

県議会の活動を身近で傍聴できる機会です。

日時／11月20日(金)午前10時～

場所／庄内総合支庁(三川町)

申し込み／当日会場へ

山形県議会事務局政策調整室

☎023-630-2725



市議会12月定例会が開かれます

●お問い合わせ／市議会事務局
議事調査係 ☎26・5770

市議会12月定例会は12月7日(月)から、次の順に行われる予定です。

1日目／本会議(議案上程、提案理由説明) ▼2日目／本会議(代表質疑、各委員会付託) ▼3日目以降／各常任委員会、予算特別委員会、本会議(各委員会審査報告採決)、本会議(一般質問3日間、議員・委員会提出議案審議)

◆市役所と各総合支所のロビーでは、本会議の様様をテレビモニターで中継するほか、市ホームページでもインターネット中継(実況または録画)を行います。
◆詳しくは12月1日(火)開催予定の議会運営委員会で決まりますので、

市議会事務局へ問い合わせるか、市ホームページを参照してください。

【傍聴】

本会議、予算特別委員会／原則どなたでも傍聴できます。傍聴希望の方は、市役所4階の議会事務局前にある傍聴受付カードに住所、氏名を記入して議場にお入りください(傍聴者には休憩時の控室を準備)。傍聴席の定員は40人です。団体での傍聴は、事前に議会事務局へ問い合わせてください。その他の委員会／原則どなたでも傍聴できます。受け付けは開会予定時刻の30分前から行います。議会事務局で傍聴受付簿に住所、氏名を記入してください

【請願】

12月定例会で審査する請願の提出期限は11月30日(月)(予定)です。

公益のまちづくり賞が 決まりました

●お問い合わせ／まちづくり推進課地域づくり係 ☎26・5725

公益のまちづくり賞は、各分野で広く社会に貢献する活動を行うなど、日ごろの地道な活動をされた個人や団体に対し表彰するものです。

平成27年度の受賞者が決まり、11月2日に贈呈式が行われました。皆さんの周りに地道な活動をされている方がいましたら、まちづくり推進課へお知らせください。



氏名および団体名	住所	活動内容
富樫一夫氏	東泉町四丁目	ごみステーションの管理や清掃、地域内の草刈りやごみ拾いを自ら進んで行い、地域の環境美化に努めてきました
下藤塚同志会	豊里	長年にわたり旧酒田北高校グラウンド南側の水路の草刈りや、周辺のごみ拾いを行い、地域の環境美化に努めてきました
CFCクリーンアップの会	ゆたか三丁目	美容院の従業員の有志が、毎朝始業前に、周辺のごみ拾いと除草を行ってきました。また自治会のクリーンアップ活動にも積極的に参加し、地域の環境美化に努めてきました



芸術と食を満喫する 秋田モニターツアー参加者募集

●お問い合わせ／市観光振興課
観光交流係 ☎26・5759

日時／12月12日(土)午前8時30分～午後6時▼集合場所／市役所▼対象／小学生以上(小学生は保護者同伴)▼定員／先着40人▼行程／バスで市役所発、秋田県立美術館でレオナルドフジタの絵画「秋田の行事」鑑賞、きりたんぼの昼食、ミュージカル「政吉とフジタ」鑑賞、市役所着▼費用／2千円▼申し込み／11月18日(水)～30日(月)の午前9時～午後5時に酒田産業会館1階、市観光振興課へ電話または直接

臨時福祉給付金の申請はお済みですか

●お問い合わせ／市福祉課臨時福祉給付金受付番号 ☎26・6278

臨時福祉給付金を受け取るためには申請が必要です。昨年支給を受けた方でも、改めて申請が必要になります。対象と思われる方には申請書を10月上旬に送付しますので、平成28年1月5日(火)まで申請してください。申請受付／市役所1階福祉課、各総合支所地域振興課
◆内容審査後に振込予定日を記載した支給決定通知書を送付します。申請から振り込みまでは約2週間かかります。

高齢者・障がい者世帯への除雪ボランティア募集

●お問い合わせ／市福祉課地域福祉係 ☎26・5731

本市では地域の支え合いによる除雪援助事業を実施していますが、除雪困難世帯が増加しているため、除雪ボランティアを募集します。対象／市内で除雪ボランティアに協力できる個人または団体(任意団体可)▼活動場所／親類縁者や地区内で除雪ボランティアが見つからない高齢者・障がい者世帯の生活通路(玄関から公道まで)▼活動基準日／除雪車が出動する程度の降雪があった日▼奨励金／【個人】1日当たり1千円【団体】1人1日当たり1千円▼登録／所定の申請書に記入し、市役所1階福祉課地域福祉係または各総合支所地域振興課へ
◆申請書は同課にあるほか、市ホームページからもダウンロードできます。

市ホームページに広告を掲載しませんか

●お問い合わせ／市政推進課 広報広聴係 ☎26・5706

本市では市ホームページのトップページに掲載するバナー広告を募集しています。バナーの規格【サイズ】横180ピクセル×縦60ピクセル【形式】GIFまたはJPEG形式【容量】20キロバイト以下▼掲載期間／1か月単位▼掲載料／1枠につき月額1万円(広告掲載前の一括納付)▼申し込み／申込書に掲載希望バナー広告のデザインを添付して市政推進課広報広聴係に提出してください▼受付期間／随時
◆バナーの画像は各自作成してください(完全データ入稿)。
◆自治体のサイトであるため、掲載できない場合があります。詳しくは問い合わせてください。

プレミアム付き酒田市共通商品券「プレミアム徳とく券」の有効期限迫る

使用有効期間を経過した商品券は無効となります。

有効期限／11月30日(月)まで

利用店舗／加盟店318店舗

◆加盟店は、市または商工会議所ホームページを参照してください。

☎酒田商工会議所経営相談課 ☎22-9311



◆地区内でボランティアが見つからなかった世帯がある場合に除雪の依頼を行います。ボランティア登録をしても必ず除雪をお願いするものではありません。また自主的な除雪を妨げるものではありません。



有料広告欄



市職員採用試験(平成28年4月1日採用)

●お問い合わせ/市総務課職員係 ☎26-5702

職 種	採用予定人員	採用試験	任 期	受験資格
保育士 (任期付職員※)	若干名	期日/平成28年1月17日(日) ▶場所/市民健康センター (船場町)▶科目/適性検査、面接	平成28年4月1日～平成31年3月31日(最長で平成33年3月31日まで更新する場合あり)	昭和45年4月2日～平成3年4月1日に生まれた方で、保育士資格を有し、保育士の職務経験がある方

※公務の能率的運営を確保するため、任期を定めて採用する職員

申し込み /11月16日(月)～12月16日(水)(必着)の午前8時30分～午後5時15分(土曜・日曜日、祝日を除く)に、受験申込書、職務経歴書、口述試験調査表に必要事項を記入し、写真を受験申込書と受験票に貼り、〒998-8540(住所不要)酒田市総務部総務課へ郵送または持参

◆受験申込書は市役所2階総務課、各総合支所地域振興課にあるほか、市ホームページからダウンロードできます。郵送を希望する場合は、宛先を明記し120円切手を貼った角型2号(A4判が折らずに入る大きさ)の返信用封筒を同封して請求してください。

酒田市雇用創造協議会セミナー受講生募集

●お問い合わせ/酒田市雇用創造協議会事務局 ☎43-8755(平日8:30～17:00)

セミナー名	開催日	時間	内 容	申込締切
企業が求めるスキル第一位 ポジティブコミュニケーションセミナー	①11/26(木)、27(金) ②12/7(月)、8(火)	9:00～ 15:00	●コミュニケーションの基本「話す」「聴く」方法を習得し対人関係の苦手意識をなくす ●自分の弱みと強みを分析し、メンタル力を鍛えストレスに強くなる方法を学ぶ	①11/24(火) ②12/3(木)
現代ビジネスには欠かせない! ソーシャルメディアの ビジネス活用術セミナー	12/1(火)～3(木)	10:00～ 16:00	●ソーシャルメディアのビジネス活用方法と文章表現術、マナーや注意点 ●無料ホームページ作成サービス「Jimdo」を使ったホームページ作成演習	11/27(金)
マンツーマンでアドバイス!! 面接&履歴書・職務経歴書 作成セミナー	12/3(木)、4(金)	9:00～ 15:00	●初対面で好印象を与えるポイントや自己PR方法を学び、模擬面接で実践 ●就職活動に必要な応募書類をパソコン演習で作成	12/1(火)

場所・駐車場/申し込み時に必ず確認してください▶対象/市内企業に就職や転職を希望する方、または本市で起業を検討している方(在職中の方も可)で、各セミナーを全日程受講可能な方▶定員/各セミナー10人～20人(最少開催人数4人)▶申し込み/同協議会事務局へ ☎43-8755 ☎22-7522 Eメールsakata-koyou@bz04.plala.or.jp

インフルエンザに気を付けましょう

●お問い合わせ/市健康課健康係 ☎24-5733

インフルエンザは、毎年冬に流行し38度以上の発熱や頭痛、関節痛などの症状が突然現れます。感染力が強いため、いったん流行が始まると、短期間に多くの人へ感染が拡大し、重症化すると肺炎や脳炎などを併発します。

●予防のポイント

- ・帰宅時はうがい・手洗いをする
- ・流行前に予防接種を受ける
- ・室内では適度な加湿と換気を行う
- ・栄養と休養を十分にとる
- ・外出するときは、人混みを避けマスクを着用する

●インフルエンザにかかったかなと思ったら

- ・早めに医療機関を受診する
- ・睡眠を十分にとり、安静にして休養する
- ・発汗による脱水症状を防ぐため、こまめに水分補給をする

●咳エチケットで感染拡大防止

- ・咳やくしゃみの症状があるときは、マスクを着用する
- ・マスクがない時は、ティッシュなどで鼻と口を押さえ、ほかの人から顔を背ける
- ・使用したティッシュは、すぐにふた付きのゴミ箱に捨てるか、ビニール袋に入れて密封する





酒田市まち・ひと・しごと創生総合戦略を策定しました

お問い合わせ／市政推進課政策推進係 ☎26・5704

少子高齢化の進展に的確に対応し、人口の減少に歯止めをかけるため、2060年までの本市の人口の中長期展望を示す「酒田市人口ビジョン」および最初の5年間で取り組むべき政策目標・施策をまとめた「酒田市まち・ひと・しごと創生総合戦略」を策定しました。

総合戦略委員会の開催

人口ビジョンおよび総合戦略の策定のため、住民、産業界、関係行政機関、教育機関、金融機関、労働団体、報道機関などで構成する「酒田市まち・ひと・しごと創生総合戦略委員会」において、多



くの意見をいただきました。これまでに3回の会議を開催し、委員からは「酒田の大きな特色である港を機軸にして施策を進めていくべき」などの意見が出されました。

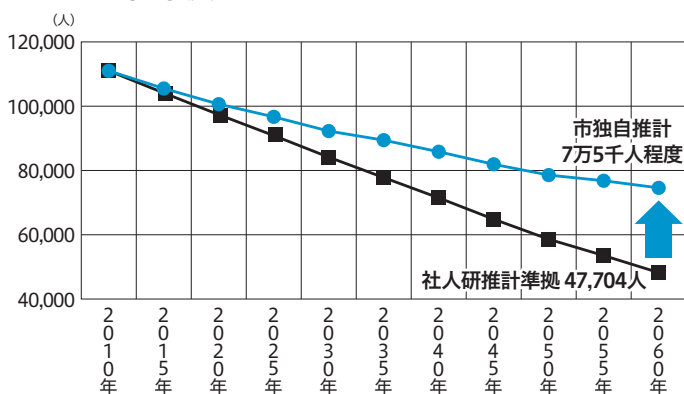
人口ビジョン

国の長期ビジョンや県の人口ビジョンなどを勘案し、市が目指す将来の人口目標を2060年に7万5千人程度とする人口ビジョンを定めました。

この目標人口を達成するために、転出者の抑制と転入者の増加に向け、産業振興や移住施策などにより、将来的な社会増減の均衡を目指します。

また結婚、妊娠・出産、子育てのライフステージごとの切れ目のない支援により、合計特殊出生率の上昇を目指します。

●人口の将来展望



【社人研推計準拠】

国立社会保障・人口問題研究所の推計人口を、2040年までの傾向を延長して推計

【市独自推計】

- 若い世代の社会増減が2025年までに均衡し、その他の世代も2040年までに均衡
- 合計特殊出生率が2035年までに2・07に段階的に上昇

総合戦略

人口ビジョンに掲げた将来人口の目標実現に向けて、総合戦略で取り組むべき4つの基本目標と、最初の5年間で取り組んでいく具体的な施策と事業を設定しました(次ページ)。

◆酒田市まち・ひと・しごと創生総合戦略について、詳しくはホームページを参照してください。

総合戦略の策定にあたり実施した意識調査に対し、多くの市民の皆さんのご協力をいただき、ありがとうございます。

また今回のアンケート調査の実施にあたり、調査対象者として4千人の方を無作為に抽出したため、療養中の方などアンケートへの記入ができない方が対象となっている場合があります。不快な思いをさせてしまい、心よりお詫び申し上げます。



スーパースター?の扱いにご注意!

酒田市まち・ひと・しごと創生総合戦略

基本目標Ⅰ “働きたい”がかなう酒田をつくる

【数値目標】
5年間で
新規就業者を
600人創出

- 1. 地域資源を活かした産業振興と創業支援**
 - (1) 重要港湾である酒田港を活かした産業振興
 - (2) 地元企業の事業拡張の促進
 - (3) 創業支援の強化
 - (4) 企業誘致の推進
 - (5) 再生可能エネルギー関連産業の振興
- 2. 魅力あふれる農林水産業の振興**
 - (1) 担い手への施策の集中支援と農地集積および複合経営などの推進
 - (2) 6次産業化と農商工連携の推進
 - (3) 農林水産物の海外輸出の促進
 - (4) 地域循環材システムの構築
 - (5) 水産業の持続的な発展
- 3. 観光産業の振興と交流人口の拡大**
 - (1) 観光振興計画中長期戦略の構築と推進
 - (2) 観光資源の磨き上げと活用
 - (3) 着地型観光の推進
 - (4) 交流拠点となる庄内空港の利活用の促進
 - (5) 広域観光の推進



基本目標Ⅱ 酒田への新しい人の流れをつくる

【数値目標】
5年間で
移住者数
300人

- 1. 若者の定住促進**
 - (1) 高校生・大学生の地元就職の機運醸成
 - (2) 市内企業への就職を希望する若者への経済的支援
 - (3) 郷土との絆や愛着の醸成
 - (4) 地元高等教育機関と連携した定住促進策の推進
- 2. 移住・定住に向けた総合的対策の推進**
 - (1) 移住相談総合窓口の一本化
 - (2) 移住・定住に関する情報発信の充実
 - (3) 移住を後押しする支援制度の拡充
 - (4) 移住者の定着化に向けたフォローアップ
- 3. 元気な高齢者の移住促進**
 - (1) 「生涯活躍のまち（日本版CCRC）※」構想の実現に向けた検討



※東京圏の高齢者が地方などに移住して、地域住民と交流しながら健康で活動的な生活を送り、必要に応じて医療・介護を受けることのできる地域づくりを目指すもの

基本目標Ⅲ “結婚・出産・子育ての希望”がかなう酒田をつくる

【数値目標】
5年後の合計特殊
出生率 1.7
(出生数:760人)

●参考
平成25年の合計特殊
出生率 1.54 (出生数:
734人)

- 1. オール酒田による出会い・結婚支援の推進**
 - (1) 出会いの場を創出するための結婚サポーター活動の推進
 - (2) 地域の特性を生かした婚活イベントの開催
 - (3) 婚活に取り組む民間団体との情報の共有化および企業と連携した結婚支援事業の展開
- 2. 妊娠・出産から子育てまでのライフステージに応じた支援**
 - (1) 子育ての不安感・負担感の解消
 - (2) 仕事と生活の調和（ワーク・ライフ・バランス）の促進と女性の活躍促進
 - (3) ライフプランの啓発や出産適齢期などの知識の普及
 - (4) 不妊に悩む夫婦に対する支援
- 3. 特色ある教育の推進**
 - (1) 学力向上対策と教育支援の充実
 - (2) 英語教育の充実



基本目標Ⅳ “つながり”と“安心”にあふれた「住み続けたい」酒田をつくる

【数値目標】
住民意識調査で
「住みよい」と
回答した者の割合
100%

●参考
平成27年度の住民意
識調査で「住みよい」
と回答した者の割合
72.6%

- 1. 広域連携の推進による地域の活性化**
 - (1) 山形新幹線庄内延伸の実現
 - (2) 庄内北部定住自立圏の形成
 - (3) 広域観光の推進 <再掲>
- 2. 賑わいのある生活基盤づくりの推進**
 - (1) 中心市街地や商店街の賑わい創出
 - (2) 小さな拠点とネットワークの形成
 - (3) 路線バスなど地域公共交通の利用促進
 - (4) 地域コミュニティ活動の確保
 - (5) 高齢者や障がい者が活躍できる環境づくり
 - (6) 東北公益文科大学と連携したまちづくりの推進
- 3. 安全・安心な暮らしを守る環境づくり**
 - (1) 防災体制の強化
 - (2) 健康で生きがいのある生活と地域包括ケアの推進
 - (3) 空き家対策とストックマネジメント





お知らせ

東日本大震災で被災された方へ
寄せられた善意に感謝します

【義援金の受け付け状況 10月31日現在】
8千438万5千730円
■ 酒田市福祉課地域福祉係 ☎26・5731

夜間納税窓口を開設します

日時／11月30日(月)午後5時15分～7時30分 ▼ 場所／市役所2階納税課
◆ 地下通用口からお入りください。
◆ 12月の夜間納税窓口および年末納税相談窓口は、新庁舎へ移転作業を行うため開設しません。
■ 酒市納税課納税係 ☎26・5719

防災行政無線を用いた情報伝達訓練を実施します

国と連携した情報伝達訓練を行います。地震・津波や武力攻撃などの災害時に、全国瞬時警報システム(J・A・L・E・R・T)で送られてくる国からの緊急情報を、全ての防災行政無線より放送します。
日時／11月25日(水)午前11時～
■ 酒市危機管理課危機管理係 ☎26・5701

障がい者バザーへどうぞ

日時／11月30日(月)～12月4日(金)午前11時～午後1時30分 ▼ 場所／市役所1階ロビー
■ 酒市福祉課障がい福祉係 ☎26・5733

登記簿の地目を現況に合わせてみましょう

農地を転用して農地ではなくなった、山砂採取で農地造成を行った山林や原野が農地になったなど、土地の現況が変わった場合は、不動産登記法により登記簿の地目を変更しなければなりません。登記申請は、土地の名義人が行います。窓口は法務局酒田支局です。申請をしない場合は、罰則規定も設けられています。現況に合った地目を登記することで、違反転用を防止することができます。理解と協力をお願いします。

■ 酒市農業委員会事務局 ☎26・5767



募集

緑環境税活用事業
酒田で育った木の一生をたどる
施設見学会参加者

日時／12月5日(土)午前9時30分～午後3時 ▼ 集合場所／市役所東側駐車場 ▼ 対象／どなたでも ▼ 定員／先着20人 ▼ 内容／木材伐採現場、市内製材所、やまがたの木乾燥センター、酒田の木を使った住宅の見学(参加記念品有り) ▼ 持ち物／防寒具、長靴、昼食 ▼ 費用／無料 ▼ 申し込み／11月27日(金)午前11時まで市農林水産課内、さかた木づかい夢ネット事務局へ ☎26・5753 ㉠26・6483

「絵本を楽しもう」赤ちゃんの読みかかせ教室受講者

日時／12月7日(月)午前10時30分～11時30分 ▼ 場所／交流ひろば ▼ 対象／12か月までの乳児とその保護者 ▼ 定員／先着10組 ▼ 内容／赤ちゃんと一緒に絵本の読み聞かせやスキンシップ遊びを楽しみながら、読み聞かせのコツなどを学びます。
▼ 講師／(一社)子どもの読書サポートアシード代表理事、JPIIC 読書アドバイザー 加藤美穂子氏 ▼ 費用／無料 ▼ 申し込み／中央

図書館へ ☎24・29996

「パパと一緒に」講座 積み木で遊ぼう！受講生

日時／12月6日(日)午前10時～正午
▼ 場所／松陵学区コミュニティ防災センター ▼ 対象／本市および三川町、庄内町、遊佐町在住の3歳以上の就学前児童と父親 ▼ 定員／先着15組(親1人子ども1人) ▼ 講師／大瀧雅士氏 ▼ 費用／200円(保険料) ▼ 申し込み／11月20日(金)午前10時～費用を添えて総合文化センター事務室へ(電話申し込み不可)
■ 酒市社会教育課社会教育係 ☎24・2993

忙しい人の図書館利用術 ービジネスコンプライアンスを例にー受講者

日時／12月2日(水)午後7時15分～9時 ▼ 場所／中央図書館 ▼ 対象／どなたでも ▼ 定員／先着20人 ▼ 内容／仕事の課題をネット情報や図書館資料を利用して調べる手法を学ぶ ▼ 講師／東北公益文科大学講師 斉藤徹史氏 ▼ 費用／無料 ▼ 申し込み／中央図書館へ ☎24・2996

まつやま塾創作教室参加者

①つちださんとはんこをつくる
日時／12月12日(土)午後1時30分～4時30分
▼内容／手づくりのはんこを作る

②つちださんとあんどんをつくる
日時／12月13日(日)午後1時30分～4時30分
▼内容／植物のツルと紙であんどんを作る

①②共通 場所／松山文化伝承館
▼対象／5歳～小学生(保護者同伴必須)
▼定員／各先着15組
講師／絵本作家つちだよしはる氏
▼費用／無料
▼申し込み／11月17日(火)電話で松山総合支所地域振興課地域振興係へ ☎62・2611

依存症家族教室参加者

日時／①11月24日(火)②12月2日(水)③12月7日(月)の午後2時～3時30分(全3回)
▼場所／山形県精神保健福祉センター(山形市)
▼対象／依存症(アルコール、ギャンブル、薬物など)の問題を抱える方の家族
▼定員／20人程度
▼内容／①講話「依存症の理解」②講話「依存症者との関わり方」③講話「依存症からの回復とその家族の体験談」
▼費用／無料
▼申し込み／月曜～金曜日(祝日を除く)の午前9時～午後5時に電話で同

センターへ ☎023・624・1217

◆1日単位の参加も可能です。

酒田市美術館 市民ギャラリー申し込み

平成28年6月分申し込み／12月1日(火)午前10時～酒田市美術館へ直接(電話申し込みは不可、申し込み多数の場合は抽選)
酒田市美術館 ☎31・0095

相談

無料法律相談

日時／12月4日(金)午後1時30分～4時30分
▼場所／交流ひろば
▼対象／本市在住か勤務先のある方
▼定員／先着6人
▼内容／法律に関する相談(本人のことに限る。申し込み時に相談の概要と住所、氏名をお知らせください。秘密は厳守します)
▼相談員／海野寛康弁護士
▼申し込み／11月24日(火)の午前8時30分～午後5時15分に、電話で市まちづくり推進課市民相談室へ ☎26・5726

空き家等無料相談会

日時／12月6日(日)午後1時～3時
▼場所／酒田勤労者福祉センター

(緑町)▼対象／本市に空き家(今後空き家になる見込みの家を含む)などを所有している方、空き家などを買いたい方、借りたい方など
▼相談内容／空き家・空き地に関する売買、賃貸借あつせん、相続手続き、登記、調査、測量、解体、融資などの相談
▼相談員／酒田市空き家等ネットワーク協議会加盟協会(宅地建物取引業者、司法書士、土地家屋調査士、行政書士、解体業者、金融機関)
▼申し込み／12月4日(金)まで市まちづくり推進課地域づくり係へ ☎26・5725

◆当日も相談を受け付けますが、予約の方を優先します。

司法書士無料法律相談

日時／11月25日(水)午後5時～7時
▼場所／酒田勤労者福祉センター(緑町)
▼相談内容／相続、遺言、土地建物の登記、会社法人の登記、金銭トラブル、成年後見など
▼申し込み／月曜～金曜日(祝日を除く)の午前9時～午後5時に山形県司法書士会酒田支部、高橋 ☎43・4000

無料法律相談

日時／12月12日(土)午前10時～午後3時
▼場所／ひらたタウンセン

ター▼相談員／東海林正樹弁護士
▼申し込み／東海林法律事務所へ ☎43・6590

借金・家計に関する 無料法律相談会

日時／11月26日(木)午後6時～8時
▼場所／交流ひろば
▼相談内容／借金の返済など
▼相談員／東海林正樹弁護士、佐藤咲司法書士
▼申し込み／事前に市まちづくり推進課市民相談室へ ☎26・5726

催し

第4回鳥海高原ヨーグルトを使ったレシピコンテストと鳥海山麓地域特産品試食展示即売会

日時／11月22日(日)午前10時30分～午後1時30分(受け付けは10時～)
▼場所／八幡タウンセンター
▼対象／どなたでも
▼内容／太田政宏シェフによる調理実演・試食、新作ヨーグルト料理、つきたて餅、在来野菜などの試食・販売
酒田八幡総合支所建設産業課内八幡地域物産開発・販売促進研究会事務局 ☎64・3115



V・チャレンジリーグII女子酒田大会

本市に本拠地を置く(株)プレステージ・インターナショナルの女子バレーチーム「アランマーレ」初の地元公式戦となるV・チャレンジリーグII女子酒田大会と同リーグI男子酒田大会が同時開催されます。

日時／①11月21日(土)午前11時開場、②22日(日)午前9時開場▶場所／市国体記念体育館▶アランマーレ対戦カード／①午後1時～対GSSサンビームズ ②午後1時～対トヨタ自動車ヴァレキユレ▶前売り券／一般1,500円(当日券2,000円)、中学・高校生800円(当日券1,000円)、小学生500円(当日券500円)▶チケット販売／Vリーグ公式チケット販売ホームページ(<http://www.vleague.or.jp/ticket>)、酒田市体育協会(国体記念体育館内、火曜～金曜日(祝日を除く)午前9時～午後5時)
 酒田地区バレーボール協会、伊藤 ☎090-9539-2055

第5回日本語スピーチコンテストin庄内

庄内在住の外国出身者たちが、家族、仕事や学校のことなど、日本で生活して感じたこと、不思議に思ったことなどを日本語で発表します。

日時／11月29日(日)午前10時～午後0時30分▶場所／なの花ホール(三川町)▶費用／無料
 酒田国際交流サロン ☎26-5615

市民芸術祭参加事業

酒田フィルハーモニー管弦楽団 第43回定期演奏会

日時／11月22日(日)午後2時～4時
 ▼場所／希望ホール▶費用／大人2千円、大学生以下1千円

酒田フィルハーモニー管弦楽団、矢島 ☎27-3306

◆協賛者証持参の方は無料。
 酒田希望ホール内酒田市民芸術祭実行委員会事務局 ☎26-5450

ハタハタ産卵床設置体験学習 参加者募集

日時／11月29日(日)午前9時～正午▶場所／酒田北港(水路付近)▶対象／どなたでも▶定員／先着10人▶内容／ハタハタ産卵床を海中に設置する作業▶費用／無料▶申し込み／11月24日(火)までNPO法人みなと研究会へ ☎25-2817 FAX25-2820 Eメール moriyama-m@purple.plala.or.jp

眺海の森「第6回森林教室」参加者募集

日時／12月6日(日)午前10時～午後2時▶場所／眺海の森森林学習展示館(土淵)▶定員／先着30人▶内容／リース作り、モミの葉エアフレッシュナー作り▶費用／1,000円(保険料、材料代、昼食代。さんさん入浴券または森の家そば割引券付き)▶申し込み／同館へ ☎62-3323

山形労働局 移動相談会

日時／12月2日(水)午前10時～午後4時▶場所／ハローワーク酒田(上安町一丁目)▶内容／いじめ・嫌がらせ、セクハラ、解雇、雇い止め、損害賠償などの相談▶費用／無料
 酒田山形労働局総合労働相談コーナー ☎023-624-8226

ひとり親家庭支援 無料弁護士相談会

日時／12月3日(木)午後1時30分～3時30分▶場所／庄内総合支庁(三川町)▶内容／離婚、養育費、金銭トラブル、多重債務などの相談▶申し込み／母子生活支援施設むつみハイムへ ☎023-632-5075

献血にご協力ください

月日	受付時間	場 所
12/15(火)	午前9時30分～11時30分	中平田コミュニティセンター
	午後1時30分～3時30分	花王(株)酒田工場
12/18(金)	午前9時30分～11時30分	J A 庄内みどり 本所
	午後1時30分～3時30分	西荒瀬コミュニティ防災センター
12/24(木)	午前9時～11時	松嶺コミュニティセンター
	午後1時～3時30分	東平田コミュニティ防災センター
12/25(金)	午前9時～11時30分	市役所
	午後1時～3時30分	

◆献血の会場で骨髄バンクのドナー登録を行うことができます。詳しくは山形県庄内保健所医薬事担当へ ☎0235-66-4738。酒田健康課健康係 ☎24-5733

市税などの納期

種 別	納期限	お問い合わせ
固定資産税・都市計画税第4期 国民健康保険税(普通徴収)第5期	11/30 (月)	市納税課管理係 ☎26-5720
介護保険料(普通徴収)第8期		市介護保険課事業管理係 ☎26-5363
後期高齢者医療保険料(普通徴収)第5期		市介護保険課高齢者医療係 ☎26-5729
下水道受益者負担金第2期		市下水道課管理係 ☎26-3733

◆コンビニエンスストアや郵便局(東北6県に限る)でも納付できます。
 ◆口座振替をご利用の方は残高の確認をお願いします。口座振替依頼書は市内各金融機関にあります。
 ◆売買などで下水道の受益者が変わった場合は、連絡してください。

火災・救急情報 10月の火災件数…0件 10月の救急件数…348件
 ◆前年同月に比べて5件減 ◆前年同月に比べて28件減

ごみ情報 10月のごみ量…3,438トン ◆前年同月に比べて3.1%減



搬出間伐・安全管理研修会参加者募集

日時／11月26日(木)午前10時～午後3時▶集合場所／東平田コミュニティ防災センター▶対象／18歳以上の方▶定員／先着20人▶内容／経験豊富な林業士による木の切り方・運び方の実習、チェーンソーメーカーによる目立てとメンテナンス講座▶持ち物／防寒具、作業できる服装、長靴、チェーンソー（お持ちの方）▶費用／無料▶申し込み／11月20日(金)午後5時まで庄内総合支庁森林整備課へ ☎0235-66-5537 FAX0235-66-2968

第2回 地域課題解決全国フォーラムⁱⁿ庄内

日時／①12月5日(土)午後2時～4時30分 ②6日(日)午前9時～午後3時▶場所／東北公益文科大学▶対象／どなたでも▶内容／①東京国立博物館長 銭谷眞美氏による基調講演 ②実践・研究報告、地域課題ワークショップ▶費用／無料▶申し込み／11月27日(金)まで東北公益文科大学ホームページ<http://coc.koeki-u.ac.jp/>でフォーム入力

◆1日のみの参加、当日参加も可能です。
〒東北公益文科大学 庄内オフィス ☎41-1115

CAP^{キャップ}公開講座 ネット、ゲームと子どもたち -依存症、犯罪、いじめ…その現実、そして大人ができること-

日時／①12月3日(木)午後6時30分～9時 ②4日(金)午前9時～11時30分▶場所／酒田勤労者福祉センター(緑町)▶対象／どなたでも▶定員／①②各100人程度▶内容／エンジェルズアイズ代表 遠藤美季氏による講演▶費用／500円(資料代)▶申し込み／12月1日(火)まで、CAP庄内事務局へ ☎080-5575-1605

◆託児(無料)を希望する方は申込時に伝えてください。

クリスマスデコレーションケーキ作り

日時／12月5日(土)①午前10時～ ②午後2時～▶場所／八森温泉ゆりんこ(麓)▶対象／親子▶定員／①②各先着20組▶費用／ケーキ1個につき1,000円▶申し込み／11月20日(金)まで八森温泉ゆりんこへ ☎64-2001

ぴーちくぱーくのつどい 親子で楽しむクリスマス会

日時／12月6日(日)午前10時～11時30分▶場所／港南コミュニティ防災センター▶対象／小学2年生までの児童とその保護者▶定員／先着30組▶出演／路地裏芸人'ス & 樋坂勝助氏▶費用／無料▶申し込み／12月5日(土)までぴーちくぱーくへ ☎070-5621-7726

12月1日は世界エイズデー HIV終日特別検査

日時／12月1日(火)午前9時30分～午後8時▶場所／庄内保健所(三川町)▶費用／無料▶申し込み／庄内保健所へ ☎0235-66-4920(要事前予約)

中町わくわくマーケットVol.2参加者募集

日時／11月21日(土)午前10時～午後3時▶場所／旧中町まちづくりサロン(中町二丁目)▶内容／①クリスマスリース作成 ②お茶のおいしい入れ方 ③干支猿と寿鶴を折る ④お出掛けメイクワンポイントレッスン ⑤カレンダー、年賀はがきなどの作成▶費用／各1,000円～2,000円(材料費含む)▶申し込み／各店舗へ ①ハートランド^{ケイ} ☎24-3511 ②尾川園 ☎26-7950 ③中村イトヤ ☎22-5431 ④メイク・リズ ☎22-7711 ⑤パソコン塾楽習庵 ☎24-0220

◆詳しくはフェイスブックページ<http://facebook.com/nakamachi.fukumusume>を参照してください。

酒田市スポーツ教室「体操」参加者募集

日時／12月12日～26日の毎週土曜日午後2時～3時(全3回)▶場所／県立酒田光陵高等学校体操場▶対象／小中学生▶定員／15人程度▶内容／初歩の器械運動(マット、鉄棒、平均台など)▶費用／800円(保険料)▶申し込み／12月7日(月)まで酒田地区体操協会事務局、佐藤 ☎090-5848-3331

防災研修「Yes・Noで答える災害シミュレーションゲーム クロスロードをやってみよう」参加者募集

日時／12月12日(土)午後1時30分～4時30分▶場所／酒田市地域福祉センター(新橋二丁目)▶対象／どなたでも▶定員／先着50人▶費用／無料▶申し込み／12月7日(月)まで酒田市ボランティアセンターへ ☎43-8165(平日午前8時30分～午後5時15分) FAX26-5617

松山にぎわい創出イベント

【①松山そばまつり】日時／12月6日(日)午前11時～午後1時▶場所／内郷・松嶺各コミュニティセンター▶内容／松山地域で栽培されたそば▶費用／1杯500円(各100食限定)

【②まつやま大賑わい^{にぎ}寄席】日時／12月6日(日)午後2時～3時30分▶場所／松山城址館▶内容／三遊亭遊喜師匠の寄席▶費用／1,500円(限定100席、そばチケット付き。そばは①の各会場で食べてください。寄席のみは1,300円)

【①②共通】チケット販売／11月17日(火)～松山城址館 園松山にぎわい創出実行委員会事務局 ☎61-4885

内視鏡ドック (庄内検診センターと日本海総合病院)

実施日/平成28年2月までの月曜～木曜日(祝日を除く)、日帰りの2日間▶対象/本市に住民登録をしている40歳以上の方▶費用/約50,000円。ただし加入する健康保険、受診する項目によって異なりますので問い合わせてください▶申し込み/庄内検診センターへ ☎26-1882

- ◆健診日の10日ほど前に健診票などを送付します。
- ◆胃、大腸の内視鏡と肺の胸部CTは日本海総合病院、その他は庄内検診センターで実施します。

病院ドック

実施病院/本間病院 ☎22-3051、庄内余目病院 ☎43-3434

- ◆実施日、検査項目、費用などは各病院で異なります。直接問い合わせてください。
- ◆庄内余目病院の胃がん検診は内視鏡検査のみです(自己負担)。

集団婦人科検診

[庄内検診センター(東町)実施分]

実施日	対象 (備考等で検診のない方)	検診項目	費用 (当日持参)	受付時間	受診方法
11/24、25、 12/9、17、 H28.1/15	20歳～39歳	子宮頸がん検診	1,000円	正午～ 午後0時 30分	申し込みをした方に問診票を送付します(1週間前)。内容をよく確認して当日受診してください。
	30歳～39歳	乳がん検診	500円		
11/26、 12/11、16、 H28.1/7、 8、12、13、 18、19、20、 21、22、23、 26、27、28、 29	40歳以上	子宮頸がん検診	1,000円	◆H28. 1/23の み午前9 時～9時 30分	
	40歳～49歳 (マンモグラフィ2方向)	乳がん検診	2,000円		
	50歳以上 (マンモグラフィ1方向)		1,400円		

- ◆11月26日、12月16日、平成28年1月22日は託児サービスあり(申し込みは検診受付電話へ)。
- ◆40歳以上の乳がん検診はマンモグラフィ併用です。妊娠中の方は受けられません。キャンセルの場合も必ず連絡してください。

乳がん検診の対象者

40歳以上の乳がん検診は2年に1度の実施です。

対象/平成27年度中に偶数年齢になる方、乳がん検診無料クーポン券対象の方

- ◆奇数年齢になる方(27年度中に41歳、51歳、61歳を除く)で前年度に受診をしていない方は「乳がん検診受診券」の交付を受けてから受診することができます。本人確認ができるもの(運転免許証、健康保険証など)、印鑑を持参し、市民健康センターまたは各総合支所地域振興課健康福祉係へ申請してください。

節目年齢の方を対象に無料検診を実施しています

無料になる検診	無料対象者
子宮頸がん検診	平成27年度中に21歳、26歳、31歳、36歳、41歳になる女性
乳がん検診 (マンモグラフィ検診)	平成27年度中に41歳、46歳、51歳、56歳、61歳になる女性
胃がん検診(バリウム) ピロリ菌検査(血液検査) 大腸がん検診	平成27年度中に41歳、46歳、51歳、56歳、61歳、66歳、71歳になる方(74歳の方は胃がん検診とピロリ菌検査のみ無料)
肝炎ウイルス検診	平成27年度中に40歳、45歳、50歳、55歳、60歳、65歳になる方でこれまで受診したことがない方

- ◆対象者には無料クーポン券を送付しています。無料クーポン券の有効期限を確認の上、早めに利用してください。
- ◆胃がん検診、ピロリ菌検査、大腸がん検診は、社会保険などに加入の方に、はがき「胃がん(バリウム検査)大腸がん検診(便潜血検査)無料検診のご案内」を送付しています。
- ◆ピロリ菌検査は胃がん検診とセットです。ピロリ菌検査のみは受診できません。

東日本大震災被災者・避難者の方の健診

市内に避難されている方への健康支援として、無料で健康診査とがん検診、人間ドックを実施しています。

対象/東日本大震災に係る災害救助法適用地域などから市内に避難されている方▶申し込み/検診受付電話または市健康課へ

実施期間	健診項目
平成28年1月まで	特定健診、高齢者健診、若年者健診、胃がん検診、大腸がん検診、肺がん検診(たん検査)、前立腺がん検診、乳がん検診、子宮頸がん検診、一般ドック

- ◆申し込みの際、必ず被災者・避難者であることを伝えてください。
- ◆健康診査、各がん検診、一般ドックは期間内にいずれか1回しか受けられません。

かかりつけ医での健診(各種個別健診)

実施期間/平成28年2月末まで

項目	対象	費用
特定健診	65歳～74歳	1,800円(酒田市国保の場合)
高齢者健診	75歳以上	無料
子宮がん検診	20歳以上	頸部1,500円、頸部・体部2,200円
乳がん検診 (女性のみ)	30歳～39歳	視触診のみ600円(鶴岡市医療機関では受診できません)
	40歳～49歳	マンモグラフィ併用(2方向) ①同時併用2,000円 ②分離併用2,100円
	50歳以上	マンモグラフィ併用(1方向) ①同時併用1,400円 ②分離併用1,500円
肝炎ウイルス検診	40歳以上で、これまで受診したことがない方	1,200円

- ◆実施医療機関、健診内容など詳しくは酒田市住民健診ガイドを参照するか、市健康課に問い合わせてください。はがきなどでの案内はありません。申し込みは各医療機関へ。

子どもの健診・相談

平成27年度から乳幼児健診の会場は酒田市民健康センターのみとなります。

会場/市民健康センター

健康診査 健康相談等	月日	対象	持ち物	受付時間
3か月児 健康診査	12/11	H27.8/1～15生	母子健康手帳、 問診票、バスタ オル、おむつ	午後0時45分 ～1時45分
	12/24	H27.8/16～31生		
1歳6か月児 健康診査	12/4	H26.5/6～21生	母子健康手帳、 問診票、おむつ	
	12/18	H26.5/22～6/2生		
3歳児 健康診査	12/16	H24.5/11～24生	母子健康手帳、 問診票、尿	
	12/25	H24.5/25～6/6生		
9か月 児健康相談	12/11	H27.2/1～14生	母子健康手帳、 問診票、バスタ オル、おむつ	午前9時15分 ～10時
	12/24	H27.2/15～28生		
2歳児歯科 健康診査	12/3	H25.9月～10月生	母子健康手帳	

- ◆上記日程で都合が悪い方は市健康課へ連絡してください。
- ◆2歳児歯科健康診査のみ申し込みが必要です。母子相談室へ ☎26-4199。

マタニティ教室

コース	開催日	申込 締切日	内容	講師
Aコース	12/2 (水)	11/27 (金)	お風呂の入れ方体験、妊娠中と家族みんなの食生活	保健師、栄養士
Bコース	H28. 3/6 (日)	H28. 3/1 (火)	ママと赤ちゃんの歯を大切に、パパの妊婦体験、絵本の読み聞かせ	歯科医師、保健師、 歯科衛生士、読み聞 かせボランティア

時間/午前9時30分～11時30分(受け付け9時15分～)▶場所/市民健康センター▶持ち物/母子健康手帳、筆記用具▶申し込み/締切日まで市民健康センター内母子相談室へ ☎26-4199

医療施設

日本海総合病院 ☎26-2001
日本海総合病院 ☎23-1111
酒田医療センター
市立八幡病院 ☎64-3311
休日診療所 ☎21-5225
松山診療所 ☎62-2032

問い合わせ

市健康課 ☎24-5733
(市民健康センター内)
母子相談室 ☎26-4199
(市民健康センター内)
八幡地域振興課 ☎64-3113
松山地域振興課 ☎62-2611
平田地域振興課 ☎52-3911
(ひらたタウンセンター内)

検診受付電話 ☎22-6184 ※午前8時30分～午後5時

集団健診

対象	項目	費用(当日持参)	受診方法
職場等で健診のない方	特定健診 (身体計測、内科診察、血圧など)	1,200円 (酒田市国保の場合)	特定健診には健康保険証が必要です。酒田市国保以外の方は「受診券」がないと健診を受けられません(がん検診は受診可)。健診日の7日～10日前までに健診票と各種容器を送付します。 ◆たん検査を希望の方は検診日の1週間前までに検診受付電話へ。肺がん検診のレントゲンとセットです。
	肺がん検診 ◆65歳以上の方は結核検診を兼ねます。	無料	
	たん検査 (下の①～③に該当する方)	1,000円	
	①6か月以内に血たんがあった方 ②50歳以上で喫煙指数(1日の平均喫煙本数)×(喫煙の経過年数)が600以上の方 ③受動喫煙による健康上の心配のある方		
	胃がん検診(バリウム)	1,000円	
	ピロリ菌検査(血液検査) ◆胃がん検診とセットです。ピロリ菌検査のみは受診できません。 ◆過去に検査された方は、再度受ける必要はありません。	1,512円	
	大腸がん検診	500円	
	前立腺がん検診(男性のみ)	700円	
	肝炎ウイルス検診	800円	
	骨粗しょう症検診	700円	
75歳以上	高齢者健診	無料	健康保険証を必ず持参してください。

実施日	対象地区	場所	受付時間
11/26、27、30	市内全域 ◆集団健診は12月で終了予定です。まだ健診を受けていない方はこの機会を利用してください。	庄内検診センター	午前7時～10時 胃がん検診
12/7～10		市民健康センター	午前7時～9時30分

◆11月27日の庄内検診センター、12月8日の市民健康センターでは託児サービスあり(申し込みは検診受付電話へ)。

特定健康診査受診券(基本健診)について

- 社会保険など(協会けんぽ・共済組合・国保組合など)の被扶養者となっている40歳以上75歳未満の方は、各医療保険者から発行される「特定健康診査受診券」がないと特定健診(基本健診)を受診できません。
- 受診券を発行せず、独自に健診を行う医療保険もあります。申請方法など詳しくは保険証の発行元の各医療保険者へお問い合わせください。
- 酒田市国保、後期高齢者医療保険に加入の方の受診券は不要です。健診の際は保険証(被保険者証)を持参してください。

第1・第3土曜日の健診

地区での健診を受けられない方のための健診です。要予約。
場所/庄内検診センター▶対象・費用/集団健診と同じ▶定員/各30人、午後は各10人▶申し込み/検診受付電話または市健康課へ

実施日	受付時間	健診項目
12/5、19	午前7時～8時 午後0時30分～1時 ◆12/5は午前のみ。	特定健診、高齢者健診、胃がん検診、ピロリ菌検査、大腸がん検診、肺がん検診(たん検査)、前立腺がん検診、肝炎ウイルス検診、骨粗しょう症検診 ◆午後は胃がん検診なし。

日曜がん検診

がん検診のみ受けたい方のための日程です。要予約。
実施日/12月20日▶受付時間/午前7時～8時▶場所/庄内検診センター▶対象/40歳以上の方▶定員/各20人▶費用/集団健診と同じ▶申し込み/検診受付電話または市健康課へ
◆女性は定員に達しました。

検診項目	胃がん検診、ピロリ菌検査、大腸がん検診、肺がん検診(たん検査)、前立腺がん検診、子宮頸がん検診、乳がん検診、肝炎ウイルス検診、骨粗しょう症検診
------	---

早朝がん検診

がん検診のみ受けたい方のための、早朝の1時間以内で終わるがん検診です。要予約。
実施日/12月7日～11日▶受付時間/午前6時45分～7時▶場所/庄内検診センター▶定員/各5人▶費用/集団健診と同じ▶申し込み/検診受付電話または市健康課へ

検診項目	胃がん検診、ピロリ菌検査、大腸がん検診、肺がん検診(たん検査)、前立腺がん検診、肝炎ウイルス検診、骨粗しょう症検診
------	---

若年者健診「Under40(アンダー・フォーティ)」

職場などで健診のない16歳～39歳の方が対象です。
場所/庄内検診センター(東町)

実施日	受付時間	健診項目と費用(当日持参)
男性のみ H28.1/14	午前9時～10時30分	基本健診/1,800円 骨粗しょう症検診(女性のみ)/700円
女性のみ 11/24、25、12/9、17、H28.1/15 ◆託児サービスあり(申し込みは検診受付電話へ)。	午後1時～2時	

◆女性のみの実施日には子宮頸がん、乳がん検診も実施しています。詳しくは「集団婦人科検診」を参照してください。

一般ドック(庄内検診センター)

対象/本市に住民登録をしている40歳以上の方▶費用/加入する健康保険、受診する項目によって異なります。詳しくは問い合わせてください
◆健診日の10日ほど前に案内、健診票などを送付します。
[庄内検診センター(東町)実施分[12月分]]

地域	12月	
市内全域	20日、21日、22日	
酒田地域	松陵学区	2日、4日
	泉学区	7日、8日
	港南地区	10日、19日
八幡地域	日程なし	
松山地域	日程なし	
平田地域	砂越緑町地区	1日

- ◆定員に達している場合もありますのでご了承ください。
- ◆定員に満たない場合は、どこの地区でも予約可能です。
- ◆付き添いが必要な方は、受付時に申し出てください。

市立資料館第194回企画展

絵はがきに写る 近代の酒田

明治から戦前にかけての酒田港、日和山、新井田川など、酒田の名所や風景を写した絵はがき。平成の今、同じ場所に立つと、近代化の波の中で大きく姿を変えながらも、そこかしこに昔の面影が残っていることに気がきます。意外と知らない、知れば面白くなる近代の酒田を訪ねる展示です。

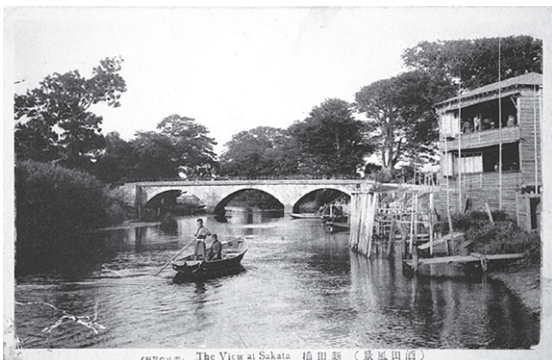
11月28日(土)～平成28年2月7日(日)

休館日/11月中は無休、12月～毎週月曜日、12月29日(火)～平成28年1月4日(月)
時間/午前9時～午後4時30分
入館料/一般100円、学生50円、就学前児童無料(小中学生は土曜・日曜日無料)

資料館調査員による展示解説

日時/12月12日(土)午前10時～(1時間程度)
費用/無料(入館料別途)
申し込み/電話で同館へ

▶眼鏡橋と呼ばれた旧新井田橋が写る明治期の絵はがき



昭和50年、The View at Sakata 橋田新 (嵐風田沼)

▶大浜にあった六角灯台が写る絵はがき



A light tower, Sakata. 燈塔の口港 (新名田沼)

酒田市立資料館 ☎24-6544

松山文化伝承館企画展

まつやまに残る書簡展 - 殿様・漱石・兵士の時代 -

松山藩藩主が残した書簡、夏目漱石や小山内薫などが阿部次郎に宛てた書簡、戦場の兵士からの書簡などを展示し、そこから浮かび上がる人物像や時代背景を紹介します。

11月20日(金)～平成28年2月14日(日)

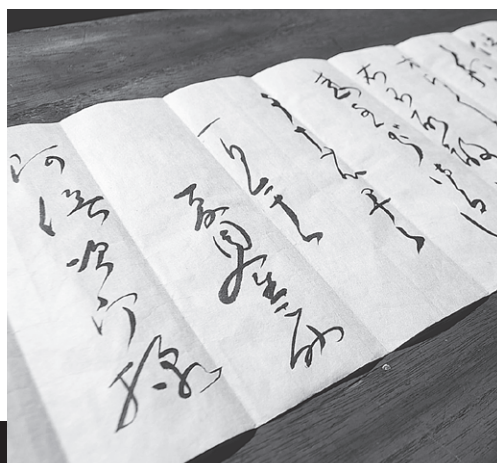
開館時間/午前9時～午後4時30分▶休館日/毎週月曜日(月曜日が祝日の場合は翌日休館)、12月28日(月)～平成28年1月4日(月)▶入館料/一般360円、高校・大学生250円、小中学生100円(小中学生は土曜・日曜日無料)

シヨック
ワーク
ブック

絵手紙にチャレンジ!!

日時/12月5日(土)午後1時30分～3時30分▶定員/先着10人▶講師/阿部正昭氏▶費用/300円(入館料別途)▶申し込み/11月20日(金)～電話で同館へ

▶夏目漱石から阿部次郎への書簡
松山文化伝承館蔵



酒田松山文化伝承館 ☎62-2632



食べる、寝る、笑う。
それがぼくの健康法!

しょうご
石川 彰悟くん

[1歳1か月/みずほ一丁目]

掲載赤ちゃん募集



赤ちゃん



いっぱい食べるよ!
お散歩もだーい好き!

ももか
梅津 百花ちゃん

[2歳2か月/宮内]

仲吾さん、沙希さんの長女

おむね2歳未満の赤ちゃんが対象です。
申し込みは市政推進課広報広聴係へ ☎26-5706



◎インフォメーションさかた
酒田からのさまざまな情報をお知らせします

[月曜～金曜日]午前8時～午後0時20分
[金曜日]午後5時45分～

◎災害が起こったら
酒田エフエム放送ラジオでFM76.1メガヘルツ



本紙に関するご意見、ご要望をお寄せください。

酒田市政策推進課広報広聴係

〒998-8540 山形県酒田市本町二丁目2番45号
TEL.0234-26-5706(直通) FAX.0234-26-3688
E-mail koho@city.sakata.lg.jp
酒田市ホームページURL <http://www.city.sakata.lg.jp/>
市公式フェイスブック <https://www.facebook.com/sakatacity>

- 八幡総合支所 〒999-8292 酒田市観音寺字ノ下41番地
TEL.0234-64-3111(代表) FAX.0234-64-3110
- 松山総合支所 〒999-6861 酒田市字山田27番地の4
TEL.0234-62-2611(代表) FAX.0234-62-2618
- 平田総合支所 〒999-6711 酒田市飛鳥字契約場30番地
TEL.0234-52-3111(代表) FAX.0234-52-3116



いよいよまち快適未来創造都市 酒田
酒田市広報
和の街 さかた

No. 242

酒田市の人口

総人口 106,896人 世帯数 41,933(+2)
男 50,658人(-18) 女 56,238人(-25)
[平成27年10月31日現在] ()内は対前月増減数

[2015年11月16日発行]
発行/酒田市