

12.16

2022 令和4年
酒田市広報 No.412



Contents -もくじ-

- 2 雪の季節でも安全・安心なまちづくりのために
除雪にご理解とご協力を
- 4 市の年末年始業務のご案内

雪の季節でも安全・安心なまちづくりのために

除雪にご理解とご協力を

市では冬期間における安全で円滑な道路交通を確保するため、除雪作業を行っています。除雪は市全域を委託業者65社と市職員、地域住民で組織する団体(除雪協力会)で除雪を行います。除雪機械の台数、人員、時間には限りがあります。皆様のご協力をお願いします。

岡酒田市除雪対策室(市土木課内) ☎22-11050

除雪のタイミングはいつ? どんな方法で?

- 車道、歩道ともに降雪深が10センチ以上になると見込まれるとき、および風雪による吹きだまり箇所などの状況に応じて出動します。
- 主要路線は午前7時までの交通確保を目標とし、一般市道については主要路線終了後に実施します。

除雪作業は降雪から通勤・通学までの限られた時間内に作業を終了する必要があります。そのため、道路上の雪を端に寄せる方法で作業を行っています。



皆さんへお願い

- 端に寄せられた雪は協力し合って道路端に積んでください。
- お年寄り世帯などの雪処理は近所の方の積極的な手助けをお願いします。
- 車道には雪を出さないでください。
道路通行の支障となり交通事故の原因となります。
- 幹線道路を走行しましょう
細い道では凍結や寄せ雪などにより道路が狭くなり、交通事故の危険性が高くなります。
- 吹雪などで車が動けなくなり車を置いて避難するとき
除雪や救助活動の妨げとならないよう、連絡先を書いたメモを車内に置き、車の鍵はつけたままにしてください。



募集

交差点内の横断箇所や歩道の除雪をしていただく、除雪ボランティアを募集しています。皆様のご協力をお願いします。詳しくは、市整備課公園緑地係 ☎26-5745 (直通) へお問い合わせ下さい。

高齢者世帯などへの支援について

高齢者世帯などを対象に、地区の除雪協力者を募って、自宅の玄関から道路までを除雪する制度や雪下ろし費用の一部を補助する制度があります。

詳しくは、本紙11月16日号または市ホームページを参照するか、地域の民生委員や市福祉企画課へお問い合わせください。

岡市福祉企画課 地域福祉係 ☎26-5731



▲市ホームページ

● 除雪にご理解とご協力を

よくあるお問い合わせ

Q1 排雪はできないの？

排雪作業は市民生活に及ぼす影響が大きいと予測される場合や、道路交通に支障をきたす恐れがあるときに適時実施します。

排雪作業は通常の除雪に比べ膨大な費用、人員、時間のかかる作業であり、除雪当初から実施することは、大変難しい状況です。

Q2 寄せ雪を均等にするため逆ルートでの作業はできないの？

現在の作業ルートは、電柱などの障害物、交差点の形状や堆雪スペースを考慮して、効率的に早く作業が完了するルートにしています。夜間作業や悪天候時でも安全第一を考慮し、同一ルートでの作業としています。



Q3 なぜ道路に雪を出して悪いの？

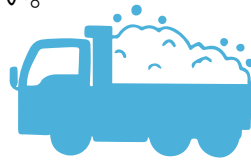
道路に雪を出すと、わだちの原因となり、大変危険です。また、除雪車の近くで道路に雪を出す行為も大変危険です。ですので止めてください。



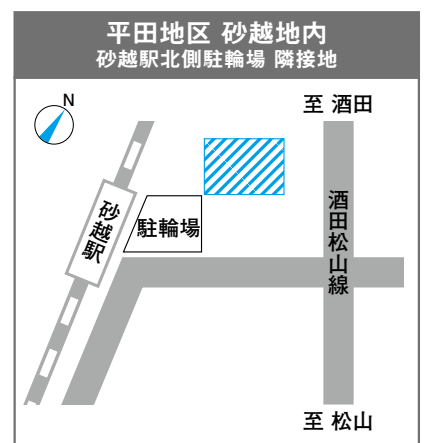
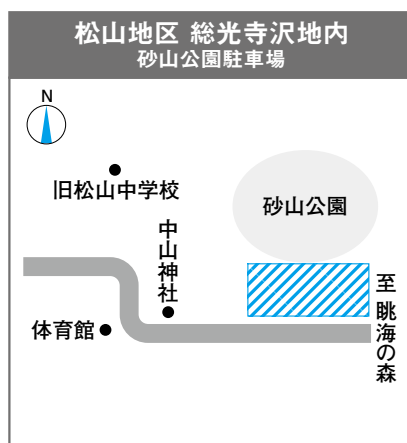
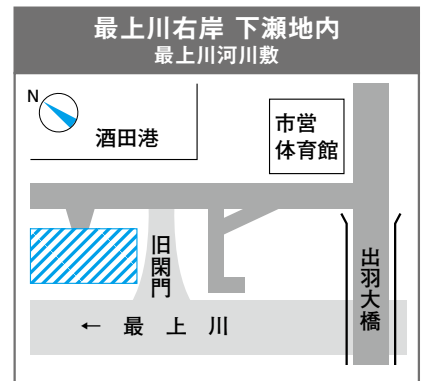
市内の雪捨て場の指定は4か所

指定場所以外には捨てないようにお願いします。

- 酒田市外からの搬入はできません。
- 荷台長さ5.5m以上の車両での搬入は控えてください。
- ゴミや砂利などの混ざった雪は捨てられません。



..... 雪捨て場



除雪のお問い合わせ

- 酒田市除雪対策室(土木課)直通 22-1050・26-5743・26-5741 [夜間]代表 22-5111
- 八幡総合支所 除雪対策室(建設係)代表 64-3114
- 松山総合支所 除雪対策室(建設係)代表 62-2611
- 平田総合支所 除雪対策室(建設係)代表 52-3111



▲市ホームページ

Pick Up 1 市の年末年始業務のご案内

各施設などの休業日

市役所・各総合支所は12月29日(木)～令和5年1月3日(火)が休業日です。コミュニティセンターをはじめ、文化施設、観光施設などの各休業日については各施設に問い合わせるか、市ホームページを確認してください。



▲市ホームページ

市役所年末休業期間中の窓口開設

期日／12月29日(木)、30日(金)

◆各総合支所の窓口開設はありません。

●市民課 ☎26-5723

開設時間／午前9時～正午

業務内容／戸籍証明書（謄本・抄本・除籍など）・住民票の写し・印鑑の登録および証明・年金の現況届に係る証明の交付

◆上記の証明書交付以外の業務は取り扱いできません。各種税証明の交付、住民異動届、旅券（パスポート）の申請・交付およびマイナンバーカードの各種業務などについては、12月28日(水)までに手続きしてください。

◆婚姻届、出生届、死亡届など戸籍に関する届け出は、市役所1階守衛室で休業期間も受け付けています。

●納税課 ☎26-5719

開設時間／午前9時～午後3時

業務内容／市税・国民健康保険税の納税と納税相談

夜間納税相談窓口開設

日時／12月28日(水)午後5時15分～7時30分

◆正面玄関で守衛に納税相談であることを伝えてください。

☎市納税課納税係 ☎26-5719

上下水道部の窓口開設

日時／12月29日(木)午前9時～午後3時

業務内容／水道料金などの納入

◆台帳などの閲覧や工事申請などの受け付けはできません。

☎上下水道お客さまセンター ☎22-1811

年末年始のごみ収集・し尿くみ取り

ごみ収集

お休み 12月31日(土)～令和5年 1月3日(火)

・収集日はごみカレンダーなどで確認してください。収集日以外のごみステーションに出さないでください

・直接、酒田地区広域行政組合ごみ処理施設（広栄町三丁目）やりサイクルセンター（北沢）に搬入する場合は12月30日(金)まで

し尿くみ取り

お休み 12月30日(金)～令和5年 1月3日(火)

・年内は29日(木)まで行います（16日(金)まで要申し込み）。それ以降の申し込みは1月4日(水)以降のくみ取りとなります

地域名	申込先
酒田地域	(株)エルデック ☎33-1222
	環清工業(株) ☎92-3111
八幡地域	環清工業(株) ☎92-3111
松山地域、平田地域	(株)エルデック ☎33-1222

☎市環境衛生課管理係 ☎31-0933

交通機関

るんるんバス

市内循環A線、B線

運休日 12月31日(土)、令和5年 1月1日(祝)

酒田駅大学線

運休日 12月31日(土)、令和5年 1月1日(祝)

市内循環C線、D線

運休日 12月31日(土)～令和5年 1月3日(火)

古湊アイアイひらた線

運休日 12月27日(火)、29日(木)、31日(土)、令和5年 1月1日(祝)、3日(火)、5日(木)

☎26-5756(市都市デザイン課地域公共交通係)

デマンドタクシー

お休み 12月31日(土)～令和5年 1月3日(火)

☎26-5756(市都市デザイン課地域公共交通係)
☎22-2232(デマンドタクシー予約受付センター)

定期船とびしま

毎日1航海(天候により欠航の場合あり)

☎22-3911(市定期航路事業所)

本紙に掲載されている内容は、12月9日現在の情報です。新型コロナウイルス感染症の影響で、催しが一部変更・延期・中止となる場合があります。各催しに参加する際は、マスクの着用など感染予防策ご協力をお願いします。詳細は各問い合わせ先に確認してください。

Pick Up 2 市職員の給与などの概要をお知らせします

岡市人事課給与厚生係 ☎26-5702

地方公務員法および酒田市人事行政の運営等の状況の公表に関する条例に基づき、人事行政の透明性を高めるため、本市における職員の給与などの概要をお知らせします。

●人件費の状況(令和3年度普通会計決算)

住民基本台帳人口(令和4年3月31日)	98,182人
歳出額(A)	64,916,403千円
実質収支	1,935,969千円
人件費(B)	7,274,105千円
人件費率(B/A)	11.2%

◆人件費には、一般職と特別職の給与、報酬のほか、共済費、退職手当などを含みます。

●職員給与費の状況(令和4年度普通会計予算)

職員数(A)	801人	
給与費	給料	3,033,419千円
	職員手当	427,503千円
	期末・勤勉手当	1,146,306千円
	計(B)	4,607,228千円
1人当たり給与費(B/A)	5,752千円	

◆令和4年度当初予算に計上された常勤の一般職分の額です。
◆職員手当には退職手当を含みません。

●職種別職員数(人)

職種	令和4年度	令和3年度	令和4年度との前年度比較
行政	560	573	-13
技術(土木・建築等)	62	63	-1
保育士	75	75	0
医療技術	1	1	0
看護師	4	4	0
保健師	35	34	1
栄養士	9	9	0
指導主事	11	11	0
船員	7	7	0
企業	49	49	0
技能労務職	69	71	-2
合計	882	897	-15

◆職員数は、地方公務員定員管理調査に基づくもので各年度4月1日現在の人数を職種別に分類し直したものです。

●職員の平均給料月額および平均年齢の状況(令和4年4月1日現在)

区分	平均給料月額	平均給与月額	平均年齢
一般行政職	316,891円	336,996円	42.9歳
技能労務職	291,910円	307,099円	56.2歳

◆平均給与月額は、給料月額に職員手当を加えて算出しています。

●期末手当・勤勉手当の支給割合(令和4年4月1日現在)

区分	6月期	12月期	計
期末手当	1.200月分	1.200月分	2.40月分
勤勉手当	0.925月分	0.925月分	1.85月分
計	2.125月分	2.125月分	4.25月分

●退職手当の状況(令和4年4月1日現在)

区分	自己都合	勤奨・定年	
支給率	勤続20年	19.6695月分	24.586875月分
	勤続25年	28.0395月分	33.27075月分
	勤続35年	39.7575月分	47.709月分
	最高限度額	47.709月分	47.709月分

その他の加算措置
定年前早期退職特例措置
(定年前10年以内で勤続25年以上の職員、
定年前の残年数1年につき2%割増)

一人当たり平均支給額 16,352千円

◆一人当たり平均支給額は、令和3年度に退職した一般職員に支給された平均額です。

●特別職の報酬および退職手当の状況(令和4年4月1日現在)

区分	給料月額	区分	議員報酬月額
市長	911,000円	議長	535,000円
副市長	727,000円	副議長	480,000円
教育長	611,000円	議員	450,000円
上下水道事業管理者	577,000円		

区分	期末手当支給割合	区分	期末手当支給割合
市長、副市長、 教育長、 上下水道事業 管理者	6月期	議長、 副議長、 議員	6月期
	12月期		12月期
	計		計
	1.425月分		1.475月分
	1.425月分		1.475月分
	2.850月分		2.950月分

区分	退職手当の算定方式
市長	911,000円×在職月数×0.6
副市長	727,000円×在職月数×0.35
教育長	611,000円×在職月数×0.25
上下水道事業管理者	577,000円×在職月数×0.2

詳しい内容は市ホームページを参照してください



▲市ホームページ

Pick Up
3

介護保険料・後期高齢者医療保険料口座振替納入済通知書を送付します

【介護保険料】市高齢者支援課介護給付係 ☎26-5363
【後期高齢者医療保険料】市国保年金課高齢者医療係 ☎26-5729

介護保険料・後期高齢者医療保険料は、所得税や市県民税の申告で社会保険料控除の対象となります。1月～12月に口座振替により納めた保険料額をお知らせする口座振替納入済通知書を12月下旬に送付します。

対象／口座振替（普通徴収）により保険料を納めた方

◆納付書（普通徴収）で納めた方は、領収証書で確認してください。

◆年金からの天引き（特別徴収）により納めた方は、年金保険者から送付される公的年金などの源泉徴収票の社会保険料の金額欄で確認してください。

◆遺族年金、障害年金を受給している方には源泉徴収票は送付されません。特別徴収のお知らせなどで確認してください。

Pick Up
4

重粒子線がん治療の治療費などを助成します

【市健康課成人保健係】
☎24-5733

山形大学医学部東日本重粒子センターで、公的医療保険の対象とならない、先進医療として認められた重粒子線がん治療を受けた方に治療費や借入利子を助成します。対象／治療開始日の1年以上前から本市在住の方

助成額など／【治療費助成】62万8千円または助成対象経費のいずれか低い額を助成（先進医療特約保険などの給付を受ける場合は差し引き）【借入利子助成】保証料率を含め年利率6%以内（照射治療費分314万円を限度、助成期間7年以内）

申し込み／事前に市健康課に相談の上、申請書などの必要書類を提出

◆利子補給については親族の方でも申請可能です。

◆詳しくは市ホームページを参照してください。

◆申請書は同課にあるほか、ホームページからもダウンロードできます。

SAKATA



酒田市のデジタル変革事例紹介
「こんなとこにDX」

市内事業者のデジタル変革を促進

今回は、今年の6月に設立したやまがたDXコミュニティについて紹介します。

このコミュニティでは、地元IT事業者、金融機関、教育機関、産業支援機関、市で組織し、業務の効率化やデジタル化に悩んでいる市内事業者を支援しています。

コミュニティ設立後、早速多数の相談が寄せられました。オール酒田で解決しますのでお気軽に相談してください。



▲サンロクホームページ

【本市のDXについて】市デジタル変革戦略室 ☎43-8336
【やまがたDXコミュニティについて】サンロク ☎26-6066

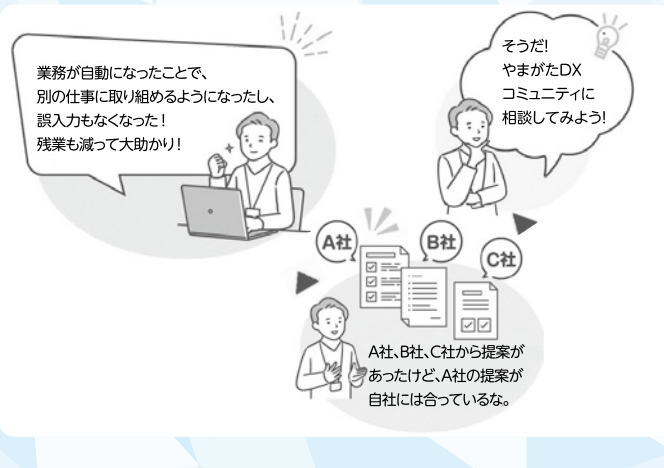
【お仕事デジタル化相談カフェ】

内容：「やまがたDXコミュニティ」のメンバーに、業務のデジタル化・DX化について相談が可能

開催日：12月20日(火)、令和5年1月17日(火)
※毎月第3火曜日
15:00~16:30

場所：まちづくりセンターサンロク

☎サンロク ☎26-6066
◆事前申し込みが必要です



事業者支援編
やまがたDX
コミュニティ

本紙に掲載されている内容は、12月9日現在の情報です。新型コロナウイルス感染症の影響で、催しが一部変更・延期・中止となる場合があります。各催しに参加する際は、マスクの着用など感染予防対策にご協力をお願いします。詳細は各問い合わせ先に確認してください。

お知らせ

年内のマイナンバーカードの窓口申請受け付けは12月28日(水)まで

申請を希望する方は早めの申請をお願いします。

受付時間／平日午前8時30分～午後5時15分▼場所／市役所1階市民課窓口、各総合支所市民係窓口

◆マイナポイント(最大2万円分)を受け取るために必要なマイナンバーカーの申請期限は12月末日です。

定期船「とびしま」が欠航した場合の貨物の受付時間が変わります

期間／12月29日(木)～令和5年1月3日(火)▼貨物受付時間【欠航時】午前8時30分～正午【出航時】午前8時30分～午後5時▼貨物受付

火災・救急情報

11月の火災件数…2件
11月の救急件数…363件
◆前年同月に比べて増減なし
◆前年同月に比べて19件増

場所／市定期航路事業所

◆出航便に積載する貨物の受付時間は、出航時間の15分前までです。

市定期航路事業所 ☎22-3911

るんるんバス・デマンドタクシーを利用してください

デマンドタクシーの運行地区に新たに浜中・黒森・十坂地区、八幡地域、平田地域が加わりました。利用する際は、事前の登録・乗車予約が必要です。

るんるんバスは令和4年8月に運行経路や時刻を変更しています。市都市デザイン課地域公共交通係 ☎26-5756

住宅・土地統計調査に向けた単位区設定を実施します

令和5年10月1日、全国一斉に住宅・土地統計調査を行います。

調査に先立ち、指定された調査区域の実地調査を行います。

調査期間／12月中旬～令和5年2月上旬▼調査内容／調査区域内の住戸・建物の把握など

市情報企画課統計係 ☎26-5705

募集

小中学校校務員(会計年度任用職員)の募集

主な業務／小中学校の施設管理業務など▼勤務時間／午前7時～午後4時45分のうち6時間以内(時間帯は所属する学校による)▼勤務場所／市内小中学校▼資格など／不問(必要な技能については講習あり)▼採用予定人数／若干名▼申し込み／受け付けは随時。履歴書(顔写真添付)を市役所6階企画管理課へ郵送または持参

◆校務員以外の令和5年度会計年度任用職員の登録については、令和5年1月中旬に募集予定です。市企画管理課企画管理係 ☎26-5772

日向ささえあい除雪ボランティア参加者募集

日向地区の住民と一緒に除雪活動に協力できる方を募集します。

活動日／①令和5年1月28日(土)②2月11日(祝)▼作業時間／午前9時30分～11時30分(作業終了後に昼食交流会あり。解散は午後1時30分ごろ)▼集合時間・場所／午前

7時35分・公益ホール南側駐車場 7時50分・酒田市地域福祉センター(新橋二丁目)、8時20分・八幡総合支所▼対象／新型コロナウイルススワクチンを3回接種済みの庄内地域在住者▼定員／①②各先着40人▼内容／希望する世帯の敷地の除雪(集合場所からバスで移動)▼費用／300円(昼食代)▼申し込み／①1月10日(火)②1月23日(月)までの平日午前8時30分～午後5時15分にボラポートさかたへ ☎43-8165

市福祉企画課地域福祉係 ☎26-5731

令和5年度山形県みどり豊かな森林環境づくり推進事業の募集

支援する活動／令和5年度に実施する、①豊かな森づくり活動、②自然環境保全活動、③森や自然とのふれあい活動、④木に親しむ環境づくり▼上限額／1団体あたり50万円▼募集期間／12月22日(木)～令和5年1月27日(金)

市農林水産課林業振興係 ☎43-8708または庄内総合支庁森林整備課森づくり推進室 ☎0235-66-5524

子育て・教育

子育て支援 無料法律相談

日時／令和5年1月19日(木)午後5時～7時(1人30分程度) ▼場所／市役所1階会議室 ▼対象／本市在住か勤務先のある方 ▼定員／先着4人 ▼内容／離婚問題、養育費・慰謝料問題など ▼相談員／葉丸有希子弁護士 ▼申し込み／12月22日(木)～1月11日(水)に市子育て支援課子育て支援係へ ☎26-5734

学び・講座

サンロクセミナー
原油に代わる「合成燃料」の活用を考えよう

日時／12月21日(水)午後4時～6時 ▼場所／サンロク、オンライン ▼対象／どなたでも ▼定員／来場20人、オンライン定員なし ▼演題／CO₂と水から液体燃料を製造できる!?—原油に代わる新たなクリーン燃料「合成燃料」の活用を考えよう— ▼講師／(株)アイティー技研代表取締役社長 京都大学名誉教授 今中忠行氏 ▼費用／無料 ▼申

申し込み／12月20日(火)午後5時までに左記二次元コードから必要事項を入力
☎サンロク ☎26-6066



▲サンロクホームページ

デジタル図書館ツアー

日時／12月23日(金)、24日(土)の午前10時～、午後1時～(1時間程度) ▼場所／中央図書館 ▼対象／どなたでも ▼定員／各回先着5人 ▼内容／パソコンやスマートフォンで行う本の予約やリクエスト、検索、読書手帳、WiFiのつなぎ方などの勉強会 ▼費用／無料 ▼申し込み／12月19日(月)～中央図書館へ ☎24-2996

催し

まつやま歳の市へようこそ

日時／12月28日(水)、30日(金)午後3時～5時 ▼場所／旧にぎわい広場(松山郵便局南側) ▼内容／直売所松毬による野菜、花などの販売(購入者に先着順で粗品あり)
☎松山総合支所内、松山地域観光物産事業実行委員会 ☎62-2611

健康・福祉・スポーツ

鳥海高原雪原トレッキング

日時／令和5年1月21日(土)午前9時～午後1時 ▼集合場所／湯の台温泉鳥海山荘 ▼対象／18歳以上(高校生を除く) ▼定員／先着20人 ▼持ち物／飲み物、行動食、雨具、マスクなど ▼費用／1千500円(昼食、保険料) ▼申し込み／1月13日(金)まで八幡総合支所地域振興係へ ☎64-3111

冬の運動不足解消 図書館でできる簡単ストレッチ

日時／12月23日(金)午後2時～2時30分 ▼場所／中央図書館 ▼対象／どなたでも ▼講師／NPO元氣王国 ▼費用／無料 ▼申し込み／当日会場へ
☎中央図書館 ☎24-2996

体活・脳活元氣アップ教室

日時／【火曜日コース】令和5年1月10日～3月28日の火曜日午前10時～11時30分(全12回) 【水曜日コース】令和5年1月11日～3月29日

の水曜日午後1時30分～3時(全12回) ▼場所／中町にぎわい健康プラザ ▼対象／65歳以上で筋力低下を感じる方、介護予防に興味のある方 ▼定員／各コース先着15人 ▼内容／足腰を鍛えバランスや歩行能力にアプローチする運動、認知症予防の体操 ▼持ち物／内ズック、飲み物、マスク ▼費用／無料 ▼申し込み／【初めての方】12月22日(木)午前9時～【参加したことがある方】12月22日(木)午前10時～同施設へ ☎43-1373

◆令和4年度中に2回(コース)の受講ができます(ただし初めての方を優先)。

☎市高齢者支援課地域包括支援係 ☎26-5755

ひらたタウンセンター筋力トレーニング器具利用講習会

日時／令和5年1月10日(火)午後7時～9時、11日(水)午前9時～11時 ▼場所／ひらたタウンセンター ▼対象／高校生以上 ▼定員／各日先着10人 ▼持ち物／筆記用具、内ズック、タオル2枚、マスク ▼費用／520円 ▼申し込み／1月9日(祝)までひらたタウンセンターへ ☎52-3911

本紙に掲載されている内容は、12月9日現在の情報です。新型コロナウイルス感染症の影響で、催しが一部変更・延期・中止となる場合があります。各催しに参加する際は、マスクの着用など感染予防対策にご協力をお願いします。詳細は各問い合わせ先に確認してください。

光ヶ丘プール時間変更・無料開放

【時間変更】12月31日(土)午前10時～午後5時

【休館】令和5年1月1日(祝)

【無料開放】1月2日(休)午前10時～午後5時(正午～午後1時は点検のため休止、5時閉館)

問 光ヶ丘プール ☎33-0170

応急手当WEB講習受講者を対象とした普通救命講習

日時／令和5年1月15日(日)午後1時30分～3時30分(1時15分～受け付け)▼場所／酒田地区広域行政組合消防本部▼対象／応急手当WEB講習受講済みの方▼定員／先着30人▼内容／心肺蘇生法、自動体外式除細動器(AED)の使い方、異物除去法、止血法▼講師／応急手当指導員▼費用／無料▼持ち物／マスク、器材消毒用タオル、筆記用具、チェック票、WEB講習受講証明書を確認できるもの▼申し込み／1月6日(金)まで、申込書を最寄りの消防署へ持参

◆必要書類は最寄りの消防署に設置するほか、市ホームページからダウンロードできます。

◆事前にWEB講習を受講すること

とで、普通救命講習の時間を短縮できます。詳しくは同ホームページを参照してください。

問 同組合消防本部救急課 ☎31-7156

相談

無料法律相談

日時／令和5年1月6日(金)午後1時30分～4時30分▼場所／市役所2階まちづくり推進課▼対象／本市、三川町、庄内町、遊佐町在住か、本市に勤務先がある方▼定員／先着6人▼内容／法律に関する相談(本人のことに限る)▼相談員／薬丸有希子弁護士▼申し込み／12月23日(金)午前8時30分～相談の概要、住所、氏名を同課市民相談室へ ☎26-5726

ひきこもり相談会

日時／12月26日(月)午前9時～午後4時▼場所／市役所1階会議室▼対象／ひきこもりの状態にある方、家族など▼定員／先着6人▼申し込み／市福祉企画課地域福祉係へ ☎26-5731

◆相談者の秘密は厳守します。

さかた情報ひろば

一國・県・市民などからのお知らせ

東北公益文科大学図書館の開館時間変更のお知らせ

期間／12月24日(土)～令和5年1月9日(祝)▼開館時間／【平日】午前10時～午後6時【土曜・日曜日】午前9時～午後4時30分

◆12月25日(日)～1月3日(火)、9日(祝)、13日(金)～15日(日)は休館。

問 同館 ☎41-11177

冬期間の踏切全面通行止め

区分	踏切名/場所	全面通行止め期間
市道	京屋(保岡地内)	12月15日(木)～
農道	下市神(本桶地内)	令和5年2月28日(火)

問 JR東日本羽後本庄保線技術センター ☎0184-2213604

第3回うさぎども園音楽の広場

日時／12月23日(金)午前10時～正午(9時45分開場)▼場所／希望ホール▼内容／園児によるダンス、合奏などの発表▼費用／無料

問 同園 ☎25-2209

司法書士無料法律相談

日時／12月21日(水)午後5時～7時▼場所／酒田勤労者福祉センター▼相談内容／相続、遺言、土地建物の登記、金銭トラブル、成年後見など▼申し込み／事前に平日の午前9時30分～午後5時に山形県司法書士会酒田支部、小松へ ☎415250

無料法律相談

日時／令和5年1月14日(土)午前10時～午後3時▼場所／ひらたタウンセンター▼相談員／東海林正樹弁護士▼申し込み／東海林法律事務所へ ☎43-6590

市税などの納期

種別	納期限	お問い合わせ
市県民税(普通徴収)第4期	R5. 1/4(水)	市納税課管理係 ☎26-5720
国民健康保険税(普通徴収)第6期		市高齢者支援課介護給付係 ☎26-5363
介護保険料(普通徴収)第9期		市国保年金課高齢者医療係 ☎26-5729
後期高齢者医療保険料(普通徴収)第6期		

◆コンビニエンスストアやスマートフォンを使った納付もできます。
◆便利な口座振替の手続きがお勧めです。

み物 ▶ 申し込み / 申込開始日～開催日前の平日午後5時にぎゅっとへ

◆Bコースは動きやすい服装で参加してください。

◆Cコースは託児(対象:生後3か月～)があります。希望する方は相談してください。

●母乳ミルク相談室(授乳に関する個別相談)

日時 / 令和5年1月11日(水)、25日(水)の午前9時～午後4時 ▶ 対象 / 本市に住所がある産後1か月以降の方 ▶ 定員 / 先着4人 ▶ 相談員 / 助産師 ▶ 費用 / 無料 ▶ 申し込み / ぎゅっとへ

●産後の骨盤ケア教室

日時 / 令和5年1月23日(月)午前10時～11時30分 ▶ 場所 / 中町にぎわい健康プラザ ▶ 対象 / 本市に住所がある産後3か月以上1年未満の方 ▶ 定員 / 先着10人(託児先着10人) ▶ 内容 / 産後の回復とリフレッシュを目的とした骨盤底筋運動、ストレッチ体操など ▶ 講師 / 運動指導者 中村朱氏 ▶ 費用 / 無料 ▶ 申し込み / 1月10日(火)～16日(月)にぎゅっとへ

●ぎゅっとサロン

子育て支援センターなどを利用してママ同士の交流や赤ちゃんとのふれあいができます。また保育に関する相談、保健師や助産師、栄養士、歯科衛生士の相談もできます。

日時 / 令和5年1月20日(金)午前9時45分～11時(受け付け9時

30分～) ▶ 場所 / 酒田子育て支援センター ▶ 対象 / 妊娠中、子育て中の方と子ども ▶ 定員 / 8組 ▶ 申し込み / 1月13日(金)までぎゅっとへ

◆親子ヨガがあります。動きやすい服装で参加してください。

●ぎゅっと土曜日開設

日時 / 令和5年1月14日、28日の午前8時30分～正午 ▶ 内容 / 妊娠から出産子育てに関する相談、母子健康手帳交付 ▶ 申し込み / 開設日前日の午後5時までぎゅっとへ

献血にご協力をお願いします

月日	受付時間	場所
R5.1 / 4(水)	午前9時30分～正午 午後1時30分～3時30分	イオン酒田南店(あきほ町)
1 / 12(木)	午前9時30分～11時30分	コープなかのくち店(東栄町)
	午後1時30分～3時30分	酒田海上保安部(船場町2丁目)
1 / 18(水)	午後1時30分～3時30分	ベルナル酒田(若原町)
1 / 27(金)	午前9時30分～11時30分 午後1時～4時	旧酒田トラックステーション(宮海)

◆400ミリℓ献血にご協力をお願いします。

☎市健康課健康係 ☎24-5733

ノロウイルスに気をつけましょう

ノロウイルスによる食中毒や感染性胃腸炎は冬に流行します。感染力が強いため、保育園や幼稚園、学校や福祉施設などの集団生活の場では、特に注意が必要です。

●症状

ウイルスが体内に入ってから、1日～2日で、吐き気、嘔吐、下痢、腹痛、軽度の発熱などの症状が出ます。

●予防のポイントー消毒は塩素系漂白剤でー

- ・トイレ後や調理前には、流水と石けんで手をよく洗いましょう。
- ・カキなどの二枚貝は、中まで十分に火を通して食べ、二枚貝を扱った調理器具類は、洗剤でよく洗ってから熱湯や塩素系漂白剤で消毒しましょう。
- ・嘔吐物などを片づけるときは、マスクを付け、ビニール手袋と使い捨てできる紙タオルなどを使い、素手で触れないようにし、汚れた場所は、塩素系漂白剤を染み込ませた紙タオルなどで拭き取り消毒しましょう。

☎市健康課健康係 ☎24-5733

5歳～11歳の1・2回目の 新型コロナワクチン接種(個別接種)

接種日 / 令和5年1月～3月

場所 / おおたきこどもクリニック(東泉町五丁目)、鬼海小児科医院(大町)、こども医院さいとう(松原南)、さとう小児科医院(新井田町)、島貫小児科医院(あきほ町)

申し込み / コールセンターへ ☎0120-362-350

使用するワクチン / ファイザー社(5歳～11歳用)

◆現時点で、令和5年4月以降の実施は予定されていません。予約枠数に限りがありますので、希望する方は早めに予約をお願いします。

☎市新型コロナワクチン
予約・相談窓口(コールセンター)
☎0120-362-350





医療施設
 日本海総合病院 ☎26-2001
 日本海酒田リハビリテーション病院 ☎23-1111
 日本海八幡クリニック ☎64-3311
 休日診療所 ☎21-5225
 松山診療所 ☎62-2032

問い合わせ
 市健康課 (市民健康センター内) ☎24-5733
 子育て世代包括支援センターぎゅっと(市民健康センター内) ☎26-4199
 八幡製薬健康福祉係 ☎64-3113
 松山製薬健康福祉係 ☎62-2611
 平田製薬健康福祉係 ☎52-3912

検診受付電話 ☎22-6184 ※平日午前8時30分～午後5時15分

◆電話番号の間違いに注意してください。

令和5年度(令和5年4月以降)の各種健診申込書を各世帯に郵送します

令和5年1月中に、来年度の健診日程と「申込および受診状況調査用紙」を各世帯へお送りします。4月以降の住民健診の申し込みと各人の受診の状況を確認するためのものです。健診の申し込み状況などに変更がある場合は、記入して、同封の返信用封筒(切手不要)で令和5年2月2日(木)までに返送してください。

一般ドック(庄内検診センター)

今年度の一般ドックは令和5年1月で終了です。

場所/庄内検診センター(東町一丁目)▶対象/本市に住民登録をしている40歳以上の方▶料金/加入する健康保険、受診する項目によって異なる(詳しくは問い合わせください)

市内全域	令和5年1月	
	20日、24日、25日 ◆追加日程	

◆定員に達している場合もありますのでご了承ください。

若年者健診「Under40」

職場などで健診のない16歳～39歳が対象です。

場所/庄内検診センター(東町一丁目)

実施日	受付時間	健診項目と料金(当日持参)
男性のみ R5.1/13、17	午後1時30分～2時	基本健診/1,800円 骨粗しょう症検診(女性のみ)/700円
女性のみ R5.1/16、19		
追加日程(◆男女混合) R5.2/1、3		

節目の年齢の方や女性のための検診

●集団婦人科検診

場所/庄内検診センター(東町一丁目)▶受付時間/正午～午後0時30分

実施日	対象(職場などで検診のない方)	検診項目	料金(当日持参)	受診方法
R5.1/10、11、12、13、16、17、18、19、23、26、27	20歳以上	子宮頸がん検診	1,000円	申し込みをした方に問診票を送付します(1週間前)。内容をよく確認して当日受診してください。
◆R5.1/16、19、2/1、3は若年者健診と同日の検診	40歳～49歳 マンモグラフィ併用(2方向)	乳がん検診	2,000円	
	50歳～64歳 マンモグラフィ併用(1方向)		1,400円	
	65歳以上 マンモグラフィ単独(1方向)		900円	

◆令和5年1月16日、19日、2月1日、3日は託児サービスあり。検診受付電話へ申し込んでください(定員あり)。

子どもの健診・相談

場所/市民健康センター

健康診査健康相談等	月日	対象	持ち物	受付時間
3か月児健康診査	R5.1/13(金)	R4.9/1～16生	母子健康手帳、問診票、バスタオル、おむつ	午後0時45分～1時30分
	1/27(金)	R4.9/17～30生		
1歳6か月児健康診査	1/12(木)	R3.6/1～15生	母子健康手帳、問診票、バスタオル、おむつ	
	1/20(金)	R3.6/16～30生		
3歳児健康診査	1/17(火)	R1.5/17～28生	母子健康手帳、問診票、尿	
	1/26(木)	R1.5/29～6/11生		
9か月児健康相談	1/27(金)	R4.2/26～3/20生	母子健康手帳、問診票、バスタオル、おむつ	午前9時15分～10時

◆上記日程で都合が悪い方は市健康課へ連絡してください。

妊産婦の教室・相談

●マタニティ教室

コース	開催日	申込開始日	内容	講師
Aコース	R5.2/25(土)	R5.1/12(木)	お風呂の入れ方体験、妊娠中の栄養のお話、妊娠中の健康管理	助産師、栄養士、保健師
Bコース	3/11(土)	1/27(金)	パパの妊婦体験、赤ちゃんのお世話体験(抱っこ・おむつ)、みんなでヨガ、安心した出産に向けて家族ができること、家事・育児シェアのお話	助産師、運動指導者、男女共同参画推進員、保健師
Cコース	1/5(木)	受け付け中	子どものケアと成長発達に大切なこと、産後ママのこころとからだのお話、赤ちゃんのお世話体験(ミルク・着替え)	小児科医師、助産師、保健師

時間/午前9時30分～11時30分(受け付け9時15分～)▶

場所/市民健康センター▶定員/12組▶持ち物/母子健康手帳、父親手帳、マタニティガイドブック、筆記用具、飲

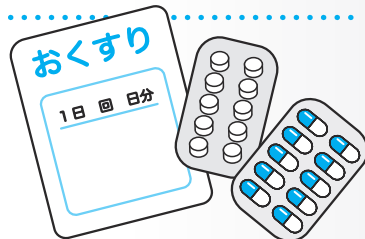
年末年始の診療体制

酒田市休日診療所

【12月】18日(日)、25日(日)、31日(土)
【令和5年1月】1日(祝)、2日(休)、3日(火)

場所／市民健康センター別館(船場町二丁目1-31)

☎21-5225 (診療日の受付時間中のみ) ◆発熱症状の有無により時間を分けて診療しています。



①発熱症状のある方(熱が37.5℃以上)

予約制 来院する前に、必ず上記電話番号へ連絡してください。予約時に来院時間を案内します。

受付時間／午前8時30分～11時
診療時間／午前10時～11時30分



②発熱症状のない方

受付時間／午前8時30分～11時30分
診療時間／午前9時～10時、11時30分～正午



【共通】

- 保険証を忘れずに持参してください
- 診療所入口において検温を行い、職員が誘導します
- 原則として新型コロナウイルス感染症の検査はしません
- 会社や学校に提出する診断書は発行しません
- 交通事故、労働災害については診療できません

●血圧を下げる薬など慢性疾患にかかる定期内服薬は常備していないため、あらかじめ年末年始前にかかりつけ医を受診し、薬を切らさないようにしてください

●新型コロナウイルスやインフルエンザの流行により、年末年始は例年以上に混雑することが予想されます。体調が優れない方は、できる限り事前に平日の診療時間内に開業医など、かかりつけ医を受診してください



▲市ホームページ

日本海総合病院、 日本海八幡クリニック、 松山診療所の休診

外来診療休診期間

12月29日(木)～令和5年1月3日(火)

◆急な体調不良の際は、日本海総合病院の救命救急センターを受診してください。

☎日本海総合病院 ☎26-2001、
日本海八幡クリニック ☎64-3311、
松山診療所 ☎62-2032

年末年始の休日歯科診療当番

診療時間／午前9時～午後5時
(事前に必ず電話予約してください)

期 日	医院名	電話番号
12月31日(土)	もぎ歯科医院 中町一丁目13-11	☎21-3633
1月1日(祝)	とがし歯科クリニック 錦町五丁目32-662	☎41-1662
1月2日(休)	山鳥歯科医院 千石町二丁目15-31	☎23-7602
1月3日(火)	医佐々木歯科医院 中町一丁目1-16	☎22-0189

◆発熱症状などがある方は、先に酒田市休日診療所(☎21-5225)に電話で相談してください。



☎市健康課健康係 ☎24-5733(平日)

[2022年12月16日発行]
発行／酒田市 印刷／協同組合未来創造印刷研究会

酒田市の
人口

総人口／97,509人 世帯数／42,671(+4)
男 46,683人(41) 女 50,826人(56)
[令和4年11月30日現在] ()内は対前月増減数。

元気いっぱい!



9か月／駅東二丁目
高橋 怜ちゃん
誠市さん、美希さんの長女

こんにちは
赤ちゃん

ぼくたち大親友!



1歳10か月／豊里
松本 織くん
佑太さん、恭さんの長男

酒田市役所 ☎998-8540 山形県酒田市本町二丁目2番45号
☎0234-22-5111(代表)
FAX.0234-26-3688

八幡総合支所 ☎999-8292 酒田市観音寺字寺ノ下41番地
☎0234-64-3111(代表)
FAX.0234-64-3110

松山総合支所 ☎999-6861 酒田市字山田27番地の4
☎0234-62-2611(代表)
FAX.0234-62-2618

平田総合支所 ☎999-6711 酒田市飛鳥字契約場30番地
☎0234-52-3111(代表)
FAX.0234-52-3116

本紙に関するご意見、
ご要望をお寄せください。

酒田市長官室
広報広聴係 ☎0234-26-5706(直通)
FAX.0234-26-3688
☑koho@city.sakata.lg.jp

ごみ減量キャンペーン実施中!

ごみ
を減らしましょう!

11月のごみの量
3,003ト

前年同月比べて -267ト

大掃除できれい
サッパリだのん!



「この調子だのん!」