

5.2

2022 令和4年
酒田市広報 No.397

私の街
さかた

KOHO
SAKATA

春風はこぶ花だより

Contents - もくじ -

- | | |
|------------------------------|----------------------|
| 2 さかたの風 / ジオパークリレーコラム | 12 情報ボックス / さかた情報ひろば |
| 4 特集 集い・語らい・学ぶ 新しい中央図書館へようこそ | 20 各種相談 / 休日診療所 |
| 8 市政ピックアップ | 21 ズームアップ酒田 |
| 「ヤングケアラー」を知っていますか / | 22 ボイス オブ アランマーレ |
| 第11回湊酒田つや姫ハーフマラソン大会出場者募集 / | 23 すくすく子育て講座 / さかたの旬 |
| 出前講座をお届けします ほか | |

酒田青年会議所第56代理事長
佐々木大祐さん
Sasaki Daisuke



新生酒田まつりを盛り上げ 未来へつなぐ大きな一歩に

まつりを通して芽生えた
地域活性化への思い

佐々木大祐さんは鶴岡市出身。6年前、酒田青年会議所への入会をきっかけに、初めて酒田まつりに参加しました。

「まつりに携わる大人たちの熱量に圧倒されましたね。先輩や仲間と関わる時間は楽しいだけでなく、学び得ることも多くありました。その恩返しとして、酒田を元気にしたいという思いが芽生えました」と当時を振り返る佐々木さん。今年、酒田まつり実行委員会の一員として、まつりを盛り上げるために日々奔走しています。

2年の空白を乗り越え
伝統を未来へつなぐ

新型コロナウイルス感染症が猛威をふるい、2年連続で神事のみ執り行うこととなった酒田まつり。「山車行列などの催しが開催できなかったことは本当に



▲お囃子の練習にも熱が入ります



▲活気あふれる山車行列がまつりを盛り上げます

リレーコラム

関市交流観光課観光戦略係 ☎26-5759

Ms.Chokai & Takahama Island Geopark
鳥海山・飛島ジオパーク

第89回

さかたの風

きらりと光る笑顔 真剣な横顔
輝くあの人を姿を さかたの風にのせて

空も雲もジオパーク

日本は四季の変化に富んでおり、空にも四季折々の表情が見られます。それは日本が南北に温度差の大きい中緯度帯に位置していること、そして熱容量の異なる大陸と海に囲まれていることが鍵となっており、これが日々の天気にも深く関わっています。

言われます。風が変わるのは、周囲の気圧配置が変化するためです。風は、気圧の高いほうから低いほうに向かって吹きます。例えば、高気圧が近づいてくる今日は西風が吹くが、あさっては低気圧が近づくと東風になる、といった具合です。では、気圧が変わるのはなぜか？ それは、温度差が生じるためです。空気が温まる（冷える）と密度

が小さく（大きく）なり、地上気圧は低く（高く）なります。この温度差を生むのは、太陽からの熱を受け取る地表面の温まり方の差や、こうしてできる暖気や冷気の移動によりです。その太陽から降り注ぐエネルギーは地軸の傾きと公転により季節変化する。こうして日本の立地は豊かな四季を持つゆえんとなっているのです。



▲薄明光線がのびる空

空や雲は、見上げればいつもそこにある大自然であり、まさにジオパークの一部ということですね。



合同会社てんこ。代表
気象予報士
佐々木 恭子氏

悔しかったけれど、まつりのあり方を改めて考える貴重な機会になった」と佐々木さんは話します。「まつりは街に賑わいをもたらすだけでなく、子どもたちの郷土愛を育み、地域の伝統を学ぶ機会にもなるんですよ。2年のブランクの影響で、まつりへの関心が薄まりつつある今こそ、私たち大人がまつりの魅力を本気で伝えなければなりません。そして一人でも多くの人が参加する楽しさを知ってもらおうことが、400年以上続く酒田

まつりの伝統文化を未来へつなぐ一歩になると信じています」
若い世代とともに創る新しいまつり
「新生」をテーマに掲げた今年の酒田まつりでは、市内在住の小学生を主役にした「酒田ちゃんコンテスト」を新たに企画しました。「こんな酒田まつりにしたい!!」という思いを込めて描かれたちょうちゃんが、酒田まつり期間中、中町モールを光とともに彩ります。「子どもたち

が酒田まつりを身近に感じることがかけになればうれしいです」
宵祭りでは企画の一つとして、東北公益文科大学の学生によるダンスや歌のステージが予定されています。「コロナ禍で発表の場を失った学生も少なくありません。彼らの輝く姿をぜひ見てほしいですね」
本祭りの見どころは、酒井家庄内入部400年、河村瑞賢による西廻り航路開設350年という節目にちなんで、庄内地域の歴史を表現した「時代行列」。

そして山車行列では、佐々木さんも有志の子どもたちと日吉丸を引いて盛り上げます。
「感染防止対策を徹底するため、まつりの規模はコンパクトになります。それでも開催する意義は大きく、まつりにかける私たちの熱量は変わりません。皆さんにはぜひ会場に足を運んで、3年ぶりの賑わいを楽しんでほしいと思います」
酒田囃子の軽快な音色が風に乗り、私たちの心を躍らせる日がもうすぐやってきます。



特集

集い・語らい・学ぶ

新しい

中央図書館へ

ようこそ

中央図書館は5月5日祝、

酒田駅前交流拠点施設ミライニに

移転オープンします。

公共図書館であると同時に、賑わい創出と市民の交流の場を目指し、これまでの静かに

「本を読み、本を借りる図書館」から、

「市民が集い、語らい、学べる図書館」へ。

生まれ変わった中央図書館を紹介します。

区市社会教育文化課ミライニ係 ☎21-8351

中央図書館(ミライニ) ☎24-2996

オープニングセレモニー

5月5日祝 午前10時〜

(終了後、一般の方の入館開始)

地域と共に育む図書館へ

中央図書館が酒田駅前交流拠点施設「ミライニ」内に移転オープンします。

蔵書数が23・8万冊から1・2倍の30万冊まで収蔵可能に、座席数も129席から425席へと大幅に増え、ベンチやソファを設けるなど、開放的で居心地の良い図書館に生まれ変わります。

学びたい、知りたいという知的好奇心、生活・ビジネス・学習などの課題解決に役立ていく拠点として、また、さまざまな世代の人々が集い、交流することで新たな酒田の文化が生

まれる場所を目指しています。

これまで地域の子童・生徒、企業、ボランティア団体など多くの皆さんに支えられながら準備を進めてきました。今後もこのつながりをさらに広め、地域の皆さんとともに成長し、魅力ある図書館になるよう取り組んでいきます。



図書館長
榎谷 泰裕



◀ 地域企業による
寄贈図書コーナー

地域の方々による▶
おはなし会やイベントも企画



◀ 高校生ボランティア
ガイドによる観光ガイド

高校生が案内
ミライニブチツアー

5月7日(土)・8日(日) 午前10時～
当日会場へ(各日先着20人)

中央図書館

開館時間／午前9時～午後9時

(日曜・祝日は午後7時まで)

休館日／毎月第2・第4水曜日、12月29日～

1月3日、図書整理期間で年間7日以内

蔵書数／25万冊(令和3年3月31日現在)



▲図書館
ホームページ

待望の駐車場オープン(駐車可能台数262台)

ミライニの利用を問わず、午前8時～午後10時は2時間まで無料(以降110円/30分)。

◆詳しくは本紙4月1日号を参照してください。

集い、学べる一般フロア



それぞれが自由に気持ちの良い時間を過ごせる、滞在型の空間を目指しました。



コミュニティベース 2階

グループでのディスカッションやワークショップができるオープンスペース。



デッキラウンジ 2階

予約席も!

インターネットコーナー(1階4席)と、しずかな部屋(2階45席)は座席予約システムで予約をして利用します。



豊富な雑誌が揃う雑誌架 1階

バラエティー豊かな120冊以上の雑誌が並びます。また利用者自身のスマートフォンやタブレットで、300誌以上が読み放題の電子雑誌を読むことができます(同時接続最大10台)。



郷土作家コーナー 2階

詩人 吉野弘や写真家 土門拳など、本市ゆかりの作家、芸術家に関わる資料を展示・貸し出ししています。

しずかな部屋は集中したい方におすすめ



こどものエリア 1階



小さなお子さん連れでも、気兼ねなく利用できるように、授乳室や児童用トイレなどを用意。大人も子どもも安心して本に触れあえる空間です。

おはなし会にきてね
5月7日(土) 午前11時～



おはなしの部屋

図書館の中央にある、木の床が温かみを感じる円形スペース。靴を脱いで、寝そべったり寄り添ったりしながら、読み聞かせができます。

よねさんの紙芝居

5月7日(土) 午後1時30分～
2時30分～

英語であそぼう

5月8日(日) 午後1時30分～

本を探す・借りるスポット



2 かりる

セルフで貸し出しがスムーズに

1階に5台、2階に2台ある自動貸し出し機では、かんたんに自分で貸し出し処理を行うことができます。



1 さがす

新刊本をデジタルサイネージでチェック

館内に4台設置しているタッチパネル式デジタルサイネージでおすすめの最新刊を探ることができます。



もちろん、フロアスタッフも本を探してお手伝いをします。

蔵書の検索もかんたん

1階に4台、2階に2台の蔵書検索機(OPAC)を設置。

3 かえす

光の湊共用ロビー壁面の返却口に投函するだけ

機械が即座に読み取り返却処理が完了。返却後はすぐに次の貸し出しが行えます。



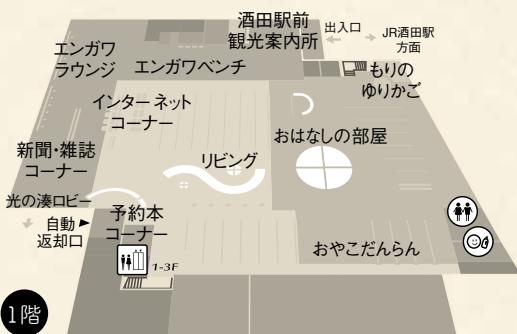
新 予約棚

予約本も自分で受け取り

予約は、図書館ホームページ、受付カウンターから行えます。



フロアマップ



もりのゆりかごエリア

さまざまな木材から作った木玉に触れて遊ぶことができます。赤ちゃんのための本も豊富です。



なんだか秘密基地みたいだね



とんがりベンチ

ベビールーム

おむつ交換台や調乳用シンクを完備。授乳室のほか、男性も利用可能なミルク室も設置しています。



預かり保育でパパ・ママの読書時間を

開設/毎週月曜日 午前9時30分～10時45分(各45分)
対象/生後3か月～2歳未満 定員/各時間2人 園にこっと ☎23-6330

利用料 無料

Pick Up
1

岡子子育て支援課 子ども・家庭総合支援室 ☎24-0981

「ヤングケアラー」を知っていますか

「ヤングケアラー」とは

年齢に見合わない負担や責任が伴う、家事や家族の世話・介護などを日常的に行っている子どものことです。

日常的な負担により授業に集中できない、睡眠が十分にとれないなど心身に影響が生じて、子どもらしい生活を送ることができないことが問題となっています。

「ヤングケアラー」は、本来守られるべき子ども自身の権利が守られていない可能性があります。

ヤングケアラーの実態は？

家庭内のデリケートな内容のため、介護や世話、病気や障がいについて他人に知られたくない、誰にも話せない・言いたくないと思っっていることも多いようです。

また本人や家族にヤングケアラーだという自覚がない場合もあります。そのため問題が表面化されにくい現状にあります。

ヤングケアラーは普通のこと？

家族の役に立ちたいと思っっている子どもも多く、本人の気持ちを尊重する必要があります。「ヤングケアラー」悪い事」というメッセージにならないように配慮しましょう。

あなたの周りにいませんか？

いつも家族の世話が
大変そう



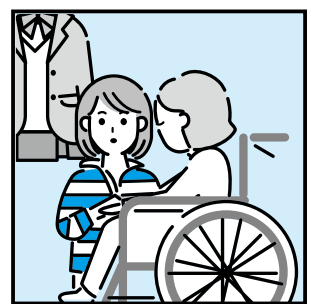
周りが気付くことが大切です。声を掛け手を差し伸べることで、ヤングケアラーが「自分は一人じゃない」「誰かに頼ってもいいんだ」と思えるようにしましょう。気になる子どもがいたら、下記相談先に連絡してください。

家事で自分の時間
が取れないよ…



家事や家族の世話が大変で悩んだときは、学校の先生、スクールカウンセラー、スクールソーシャル

ヤングケアラーって？



障がいや病気のあるきょうだいの世話や見守りをしている。



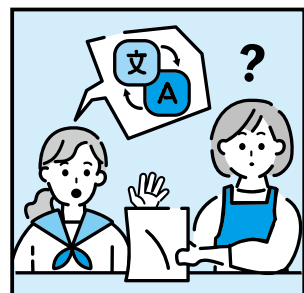
家族に代わり、幼いきょうだいの世話をしている。



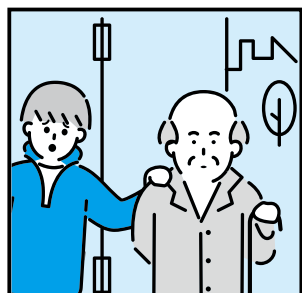
障がいや病気のある家族に代わり、買い物・料理・掃除・洗濯などの家事をしている。



障がいや病気のある家族の入浴やトイレの介助をしている。



日本語が第一言語ではない家族や障がいのある家族のために通訳をしている。



目の離せない家族の見守りや声かけなどの気づかいをしている。

◆厚生労働省の特設ホームページでも、さまざまな相談先を紹介しています。

- ルワーカーまたは左記相談先に連絡してください。
- 市子育て支援課子ども・家庭総合支援室 ☎24-0981
- 児童相談所相談専用ダイヤル ☎0120-118917
- 24時間子供 SOS ダイヤル (文部科学省) ☎0120-078310



▲厚生労働省 特設ホームページ

本紙に掲載されている内容は、4月22日現在の情報です。新型コロナウイルス感染症の影響で、催しが一部変更・延期・中止となる場合があります。各催しに参加する際は、マスクの着用など感染予防対策にご協力をお願いします。詳細は各問い合わせ先に確認してください。

Pick Up
2

第11回 湊酒田つや姫ハーフマラソン大会 [RUN as ONE-
Tokyo Marathon 2023 (一般) 提携大会] 出場者募集

岡市スポーツ振興課 スポーツ振興係 ☎43-66551



期日／10月16日(日)
スタート時間／午前9時50分(種目による)
スタート・ゴール場所／光ヶ丘陸上競技場
対象／18歳以上の方(高校生は参加できません)
参加料／6千円
種目／ハーフマラソン、10キロ、特典／大会記念Tシャツ、つや姫おにぎり、日帰り入浴割引券
申し込み／7月31日(日)(消印有効)まで次のいずれか
【郵便振替】募集要項に付随の払込取扱票に必要事項を記入し参加料を添えて郵便局へ
【インターネット】ランネット、スポーツエントリー、ローン、DOISPORTSから必要事項を入力

◆6月20日(月)まで申し込んだ先着500人に、つや姫(2合)を贈呈。
◆募集要項が必要な方は氏名、郵便番号、住所、電話番号を明記し、84円切手を同封の上、〒998-0044、酒田市中町二丁目9-17 NPO法人元氣王国内同大会事務局へ郵送してください。
◆詳しくは大会ホームページを参照してください。



▲大会ホームページ

湊酒田つや姫ハーフマラソンはtoto助成を受けています

●大会ボランティア募集
対象／18歳以上の方(高校生は参加できません)
内容／ランナー整理、給水所の運営、駐車場整理、その他運営業務など(事前説明会あり)

Instagram
#酒田みつけをつけて投稿しよう!
酒田の風景や食べ物など酒田の魅力を「#酒田みつけ」とつけて、みんなで一緒に発信しましょう。

酒田市公式アカウント

特典／大会記念Tシャツ(大会当日着用)
申し込み／8月31日(水)まで氏名、年齢、性別、電話番号、住所、Tシャツサイズ(S・M・L・O・3L)を記入し同大会事務局へ ☎26-0470、FAX 28-8222、
✉npo-genkiokoku@lemon.plala.or.jp

災害廃棄物の処理に関する測定結果について 岡市環境衛生課管理係 ☎31-0933

市では、平成24年12月28日をもって災害廃棄物の受け入れを終了しましたが、酒田地区広域行政組合最終処分場(埋立地)および周辺地域における放射線量などの測定を継続し、安全性を確認しています。測定結果は下表の通りです。この結果は、市ホームページでも公表しています。

1.最終処分場における測定結果

(1)地下水、放流水の放射性物質濃度 単位:ベクレル/リットル

月日	試料名	セシウム134	セシウム137	合計	基準値*1
4/6	地下水 上流	不検出	不検出	不検出	(セシウム134濃度÷60) +(セシウム137濃度÷90)≤1
	地下水 下流	不検出	不検出	不検出	
	放流水	不検出	不検出	不検出	

(2)空間放射線量率 単位:マイクロシーベルト/時間

測定地点(高さ1.5m)	3/15	3/22	3/28	4/4	基準値*1
敷地境界(4地点)	0.03 ~0.04	0.02 ~0.04	0.03 ~0.04	0.04 ~0.05	0.19以下
バックグラウンド*2	0.04	0.04	0.05	0.06	

2.最終処分場周辺地域における測定結果

空間放射線量率 単位:マイクロシーベルト/時間

測定地点(高さ1.5m)	3/16	3/31	基準値*1
大平公会堂	0.03	0.04	0.19以下

*1 基準値 / 「災害廃棄物等の山形県内への受け入れに関する基本的な考え方」に示されている値
*2 バックグラウンド / 自然放射線量を示し、敷地内で災害廃棄物の影響を受けない十分に離れた地点

●市営住宅

住宅名	所在地	戸数	家賃(月額)
第一松境アパート(単身可 ^{※2})	北千日町	1	13,100円～
第一松境アパート		3	13,100円～
松境北第一アパート ^{※1}		1	24,000円～
松境北第一・第二アパート		4	24,000円～
松境住宅 ^{※1}		1	25,400円～
松境住宅		1	25,400円～
新橋二丁目第二アパート	新橋二丁目	1	7,300円～
千日住宅(単身用 ^{※2})	住吉町	1	7,800円～
新橋五丁目住宅	新橋五丁目	1	8,600円～
第五川南アパート	若宮町一丁目	1	14,500円～
若宮第三住宅	若宮町二丁目	1	15,300円～
光ヶ丘第一・第二アパート(単身可 ^{※2})	光ヶ丘二丁目	2	11,500円～
光ヶ丘第一・第三アパート		2	11,500円～
港南第一・第二アパート	入船町	3	14,500円～
大町第一・第二・第三・第四・第五アパート	東大町三丁目	9	16,000円～
旭新町第三アパート ^{※1}	旭新町	1	15,500円～
旭新町第五アパート		1	23,300円～
静ヶ台第一アパート(単身可 ^{※2})	光ヶ丘一丁目	1	18,900円～
静ヶ台第一・第三アパート		4	22,400円～
小泉団地(単身可 ^{※2})	小泉字道南	1	13,000円～
荒町団地	麓字上川原	1	20,500円～
城西住宅	字山田	1	21,900円～
飛鳥第一団地	飛鳥字契約場	1	20,900円～

※1 65歳以上の高齢者、要介護認定者、障がい者(身体障害者手帳1～2級、精神障害者保健福祉手帳1級、療育手帳A)がいる世帯(単身不可)が申し込み可。
 ※2 60歳以上の方または身体障害者手帳1～4級所持の方などが申し込み可。

●公共賃貸住宅

住宅名	所在地	戸数	家賃(月額)
八森団地	市条字上川原	1	48,200円～
松山サンハウス	字山田	1	51,600円
平田アイホーム	飛鳥字契約場	1	35,600円～

◆収入月額が158,000円以上259,000円以下の方を対象にしたファミリー向けの住宅です。

対象／市税などの滞納がなく、現在同居または同居しようとする親族がいて、収入月額が公営住宅法の基準(一般世帯15万8千円以下、高齢者、障がい者、中学校卒業前の子どもがいる世帯など25万9千円以下)に適合する方
 入居日／6月17日(金)
 家賃／収入による

敷金／家賃3か月分
 申し込み／5月6日(金)～11日(水)に抽選申込書を市役所5階関係または各総合支所建設係へ
 ◆抽選申込書は窓口で記入し、その場で提出することができます。
 ◆契約時には連帯保証人(庄内地域在住)1人が必要です。



閩市建築課公営住宅係 ☎26-5747

市営住宅・公共賃貸住宅入居者募集



第76回 酒田市体育大会 皆さんの声援をお願いします

閩(公財)酒田市スポーツ協会 ☎31-5539

期日	時間	種目	場所
5月1日(日)	午前9時～	バレーボール	市国体記念体育館大・小アリーナ
5月3日(祝)	午前9時～	野球	市光ヶ丘野球場
5月4日(祝)	午前9時～	野球	市光ヶ丘野球場
5月5日(祝)	午前9時～	ライフル	エアライフル酒田屋内射撃場(遊佐町)
5月8日(日)	午前8時45分～	ソフトボール	市光ヶ丘多目的グラウンド
	午前9時～	テニス	市国体記念テニスコート
	午前9時30分～	ラグビー	市光ヶ丘球技場
5月14日(土)	午前8時30分～	ソフトテニス	サンスポ遊佐テニスコート
	午前8時45分～	バスケットボール	酒田四中体育館
5月15日(日)	午前9時～	サッカー	酒田三中グラウンド
	午前8時30分～	ソフトテニス	サンスポ遊佐テニスコート
	午前8時45分～	バスケットボール	酒田四中体育館
	午前9時～	サッカー	酒田三中グラウンド

期日	時間	種目	場所
5月15日(日)	午前9時～	体操	市国体記念体育館大アリーナ
	午前9時30分～	陸上競技	市光ヶ丘陸上競技場
5月21日(土)	午前9時～	バドミントン	市勤労者体育センター
5月22日(日)	午前8時45分～	ソフトボール	市光ヶ丘多目的グラウンド
	午前9時～	ソフトテニス	市光ヶ丘テニスコート
	午前9時～	柔道	市武道館
	午前9時～	バドミントン	市国体記念体育館小アリーナ
5月25日(水)	午前9時～	空手道	市国体記念体育館大アリーナ
	午前9時～	テニス	市国体記念テニスコート
	午前9時30分～	弓道	市国体記念体育館弓道場
5月29日(日)	午前9時～	ゲートボール	亀ヶ崎記念公園
	午前8時10分～	水泳	市光ヶ丘屋内プール
	午前9時30分～	躰道	市武道館

本紙に掲載されている内容は、4月22日現在の情報です。新型コロナウイルス感染症の影響で、催しが一部変更・延期・中止となる場合があります。各催しに参加する際は、マスクの着用など感染予防対策にご協力をお願いします。詳細は各問い合わせ先に確認してください。



生活に役立つ行政情報がいっぱい 出前講座をお届けします(令和4年度メニュー)

〒市長公室広報広聴係 ☎26-5706

対象／市内に在住、在学、または勤務先のある5人以上の団体 ▶お届け先／市内 ▶時間帯／午前9時～午後9時、40分以上2時間以内（年末年始休業期間は除く） ▶費用／無料 ▶申し込み／開催希望日の2週間前までに担当課または市長公室広報広聴係へ ☎26-5706、☎26-3688、✉koho@city.sakata.lg.jp、右記二次元コードから必要事項を入力

◆会場の手配や準備は、注文した団体をお願いします。 ◆申込書は市ホームページからダウンロードできます。

◆メニューにない知りたいことがある場合は相談してください。

◆担当課の業務の都合などで、希望の日程に添えない場合があります。

【注文をお受けできない場合】政治、宗教、営利を目的とした催しや酒宴を伴う場合、団体のメンバー以外に、不特定の参加者を募る場合、新型コロナウイルス感染拡大防止に支障がある場合など



▲市ホームページ(出前講座)

講座メニュー	担当課	連絡先
1 個人情報保護制度	総務課	☎26-5700
2 タテモノとお金の話 —酒田市の公共施設適正化と施設使用料—		☎26-5709
3 公務員制度	人事課	☎26-5702
4 酒田市の台所事情	財政課	☎26-5784
5 災害に備える —生命と暮らしを守るために—	危機管理課	☎26-5701
6 知っておきたい市税のはなし① (市民税編)	税務課	☎26-5712
7 知っておきたい市税のはなし② (固定資産税編)		☎26-5715
8 知っておきたい市税のはなし③ (国民健康保険税編)		☎26-5711
9 みんなの総合計画	企画調整課	☎26-5704
10 都市計画とまちづくり	都市 デザイン課	☎26-5746
11 美しい景観づくり		☎26-5756
12 市内公共交通のあらまし		☎26-6274
13 酒田駅周辺整備の概要	情報企画課	☎26-5721
14 最近の情報化政策の動向		☎26-5705
15 統計で見る酒田市のすがた		☎26-5705
16 国勢調査 酒田の人口を調べる仕組み	商工港湾課	☎26-5758
17 e-STAT(総務省統計データサイト)を楽しもう		☎26-5361
18 酒田港のあらまし	交流観光課	☎26-5809
19 産業支援のあらまし		☎26-5759
20 広げよう交流の輪(国内・国際交流)	地域共生課	☎26-5616
21 ジオパークって何だろう?		☎26-5761
22 飛鳥へ行こう!	まちづくり 推進課	☎26-5726
23 あなたも酒田の観光案内人 観光おもてなし講座		☎26-5723
24 まちを歩こう!あなたも酒田の観光案内人 (湊町探訪編)	市民課	☎26-5723
25 男女共に「暮らしやすい」社会とは —簡単なゲームで楽しく一緒に考えよう—		☎26-5723
26 「ワーク・ライフ・バランス」で人生を豊かに!	環境衛生課	☎26-5723
27 かしこい消費者になりましょう —だまされません、悪質商法—		☎31-0933
28 あなたの命をまもるために —知って得する交通安全—	福祉企画課	☎26-5733
29 市民課窓口のご案内とマイナンバーカード		☎26-5733
30 どうしたらいいの?酒田市のごみ	環境衛生課	☎26-5733
31 クールチョイス COOL CHOICE さかた —地球温暖化問題と対策について—		☎26-5733
32 環境問題入門 —ご近所トラブルから自然保護まで—	福祉企画課	☎26-5733
33 共生社会に向けて① —障がい者福祉を考えよう—		☎26-5733
34 共生社会に向けて② —何が障がい者差別にあたるのか知っていますか—	☎26-5733	

講座メニュー	担当課	連絡先
35 共生社会に向けて③ —手話を勉強してみよう—	福祉企画課	☎26-5733
36 共生社会に向けて④ —発達障がいについて知っていますか—		☎26-6258
37 福祉でまちづくり —地域の支え合い・助け合いについて—	子育て支援課	☎26-5731
38 未来・希望・酒田で子育て —酒田っ子すくすくプランについて—		☎26-5734
39 子どもの虐待に気づいたら… —地域・保育園・学校で—	健康課	☎24-5733
40 酒田市の子どもの虐待対応について		☎26-5732
41 健康づくり応援隊	高齢者支援課	☎26-5732
42 ほっと安心、みんなで支える介護保険		☎26-5755
43 介護予防について	国保年金課	☎26-5727
44 認知症の理解と予防		☎26-5729
45 人生会議 —自分らしい人生を選択する—	整備課	☎26-5728
46 みんなの国民健康保険		☎26-5745
47 後期高齢者医療制度のご案内	建築課	☎26-5467
48 知っておきたい年金のはなし		☎26-5749
49 安全で楽しく!みんなで学ぼう 公園利用マナー講座(小学生対象)	農政課	☎26-5792
50 わが地域の高規格道路整備状況		☎26-5754
51 映像による地震と住宅 —地震からわが家を守ろう—	松山総合支所	☎62-2611
52 酒田の食育・地産地消を知ろう		☎22-1832
53 多面的機能支払事業のはなし	上下水道部 管理課	☎22-1805
54 松山の宝推進事業 —おらほの宝、磨けばひかかります—		☎26-5772
55 上下水道のしくみと役割	教育委員会 企画管理課	☎26-5627
56 水道事業の広域連携について		☎26-5775
57 利き水にチャレンジ! —安全でおいしい水を供給するために—	教育委員会 学校教育課	☎24-2982
58 教育委員会の仕事って何だろう?		☎43-6651
59 学校規模の適正化について	議会事務局	☎26-5770
60 酒田市が目指す小中一貫教育		☎26-5765
61 文化芸術を楽しもう	農業委員会 事務局	☎26-5767
62 見つめよう!ふるさとの文化財		☎26-5767
63 光丘文庫デジタルアーカイブで郷土史を学ぼう	選挙管理委員会 事務局	☎26-5765
64 市立資料館を楽しもう		☎26-5767
65 山居倉庫を知っていますか	農業委員会 事務局	☎26-5767
66 ニュースポーツを楽しもう		☎26-5767
67 議会のしくみ	農業委員会 事務局	☎26-5767
68 わたしたちの生活と選挙		☎26-5767
69 農業委員会の制度と役割	農業委員会 事務局	☎26-5767
70 農地の権利移動と転用制度		☎26-5767
71 農業者年金のあらまし	☎26-5767	

お知らせ

全国瞬時警報システム

(Jアラート)の情報伝達訓練

防災行政無線の放送を使用し、国と連携した全国一斉の情報伝達訓練を行います。防災ラジオからも放送が流れます。

日時／5月18日(水)午前11時～

◆今回の訓練では緊急速報メールの配信はありません。

閩市危機管理課危機管理係 ☎2615701

令和4年3月福島県沖地震災害義援金を受け付けています

場所／市役所1階福祉企画課窓口、各総合支所、酒田市地域福祉センター(新橋二丁目)、酒田市社会福祉協議会八幡・松山・平田支部、交流ひろば

閩市福祉企画課地域福祉係 ☎2615731

5月16日・20日のごみ収集

酒田まつりに伴う交通規制のため、家庭ごみは早朝に収集を行います(八幡・松山・平田地域お

び旧公民館地区を除く)。5月19日(木)と20日(金)は午前6時30分までにごみステーションへ出してください。

閩市環境衛生課管理係 ☎3110933

マイナンバーカードを申請しませんか

●休日申請窓口

日時／5月8日(日)午前9時～正午(状況により、早めに受け付けを終了する場合があります)▼場所／市役所1階市民課▼受け付け業務／マイナンバーカードの申請・受け取り、電子証明の更新▼費用／初回申請時のみ無料

●中町にぎわい健康プラザ出張申請受け付け

日時／5月19日(木)、20日(金)午前10時～午後4時▼場所／中町にぎわい健康プラザ

●共通

持ち物／本人確認書類(運転免許証など)、マイナンバー通知カード、持っている方は住民基本台帳カード

◆顔写真は無料で撮影します。

◆カードは約1か月半で郵送します。

◆乳幼児、児童・生徒など顔写真付きの公的な証明書類がない場合

は、健康保険証に加え子育て医療証、学生証、医療受給者証などの2点で本人確認します。

閩市民課住民係 ☎2615723

5月12日～18日は春の「町をきれいにする週間」

5月15日(日)は午前6時30分から一斉清掃を行いますので、ご協力をお願いします(八幡、松山、平田地域および旧公民館地区を除く)。必要に応じて次の清掃を行ってください。

●公園や広場、空き地などは隣接する自治会が中心になり清掃してください

●街路樹の周りの除草、清掃も行ってください

●側溝は各自治会で清掃してください。集めた土砂は、水切りを良くするため小穴を開けた段ボール箱に詰め、交通の妨げにならないようにしてください。段ボール箱以外の入れ物(発泡スチロール、土のう袋、ビニール袋など)は収集できません

【ごみ収集に関すること】市環境衛生課管理係 ☎3110933

【側溝清掃に関すること】市土木課管理係 ☎2615743 【公園清掃に関すること】市整備課公園

緑地係 ☎2615745

さかた海鮮市場臨時休業

冷暖房工事に伴い、さかた海鮮市場2階の海鮮どんや「とびしま」は次の期間休業します。

期間／5月16日(月)～19日(木)

◆休業期間は工事の都合により変更になる場合があります。1階菅原鮮魚、喰居来居や「和ん」は通常通り営業します。

閩市商工港湾課港湾・エネルギー振興係 ☎2615758

土壌分析とリモートセンシングの活用を支援します

対象／認定農業者、人・農地プランに位置づけられた中心経営体、3戸以上の農業者団体▼内容／リモートセンシング撮影、画像の分析、土壌分析を行うこと▼補助金額／10㍊あたり4千円、(土壌分析のみ)1ほ場あたり2千円▼申請書類／事業計画書

◆土壌分析はPHとCECの項目を含むものが対象になります。

◆事業計画書は市ホームページからもダウンロードできます。

閩市農政課複合経営振興係 ☎2615752

本紙に掲載されている内容は、4月22日現在の情報です。新型コロナウイルス感染症の影響で、催しが一部変更・延期・中止となる場合があります。各催しに参加する際は、マスクの着用など感染予防対策にご協力をお願いします。詳細は各問い合わせ先に確認してください。

陸羽西線連休と
代行バス運行のお知らせ

国土交通省による「(仮称)高屋トンネル」の施工に伴い陸羽西線が運休止し、バス運行となります。期間／5月14日(土)～令和6年度中期間／新庄駅～余目駅・酒田駅

▼バス停設置場所／酒田駅前、東酒田駅沿線道路、砂越駅前▼運賃／陸羽西線と同額(乗車券類を事前に購入するか現金で支払い)

◆代行バス車内で精算や両替はできません。



▲市ホームページ

◆JR用地内の許可の無い立ち入りは危険ですので絶対にやめてください。

◆羽越本線は通常運転となります。

◆時刻表やバス停設置場所など、詳細は市ホームページを参照してください。

閩市企画調整課企画調整係 ☎2615704

5月12日は民生委員・
児童委員の日

民生委員・児童委員とは、厚生労働大臣から委嘱され、安心して暮

らしやすい地域社会をつくるために活動しています。生活上の心配ごとに対する相談、福祉やさまざまなサービスの紹介など、お住まいの地区担当の民生委員・児童委員へ気軽に相談してください。

民生委員・児童委員には守秘義務があり、相談した方の秘密は守られます。

閩市福祉企画課地域福祉係 ☎2615731

特別障害者手当・障害児福祉手当のお知らせ

5月は特別障害者手当、障害児福祉手当(福祉手当(経過措置))の支給月です。5月10日(火)に該当する方の口座に振り込みます。

閩市福祉企画課障がい福祉係 ☎2615733

やまがた就職促進奨学金返還支援事業「やまがた若者定着枠」
助成候補者募集

県内へのUターン就職を希望する大学生などが、将来本市に定住・就業した場合に奨学金の返還を支援します。

対象／日本学生支援機構第一種、第二種奨学金の貸与を受けた、本

市出身の学生または県外出身で県内の大学などに通う学生など▼定員／20人程度(抽選による)▼支援要件／大学などの卒業後に本市に定住・就業した場合▼申し込み／5月27日(金)～6月30日(木)に交流ひろば内市地域共生課へ

◆詳しい応募要件や申請書類などは市ホームページを参照するか同課に問い合わせてください。

閩同課移住定住係 ☎2615768

飛鳥でのボランティア活動を
応援します

対象／ボランティア活動を行う2人以上の団体・グループ(法人格の有無は問いません)▼対象事業／団体が行うボランティア活動(特定の者の利益となる活動、他の補助金などの交付(予定)を受けている活動、他のイベントなどに付随する活動、営利・宗教的または政治的な活動は対象外)▼助成金額／旅客運賃相当額(年2回まで。手荷物運賃、小荷物および貨物運賃は除く)▼申し込み／活動を実施する14日前までに所定の申請用紙と必要書類を、交流ひろば内ポラポートさかたまたは市役所2階まちづくり推進課へ持参ま



0歳からの親子鑑賞会―はじめましてーびじゅつかん―

日時／5月21日(土)、22日(日)午前10時～11時、午後1時30分～2時30分▼場所／酒田市美術館▼対象／0歳～6歳までの子どもと保護者(子ども1人につき保護者2人まで可)▼定員／各回5組▼講師／NPO法人赤ちゃんからのアートフレンドシップ協会代表 富田めぐみ氏▼持ち物／抱っこ紐(可能な方のみ)▼費用／無料(保護者は要観覧券または年間券)▼申し込み／5月7日(土)午前9時～同館へ ☎3110095

◆前日までに同館ホームページ「ガイダンス動画」を視聴してください。

たは ☎machii@city.sakata.lg.jp
◆申請用紙は市ホームページからダウンロードできます。

閩ポラポートさかた ☎4318165

酒田市ファミリー・サポート・センター会員募集

子育ての応援をしてほしい方(利用会員)と応援をしたい方(協力会員)が、助け合いをする有償のボランティア活動です。

対象／【利用会員】子育ての支援を必要とする生後2か月～小学6年生の子どもの保護者【協力会員】20歳以上の健康で子どもの世話が好きな方、資格・経験は不問(講習会あり) ▼内容／利用会員

が仕事や用事の場合の子どもの預かり、保育施設や習い事への送迎など
 酒田市ファミリー・サポート・センター ☎43-11550

第1回ふれあい教室にふれる会

日時／5月28日(土)午前9時30分～11時30分 ▼場所／浜田コミセン
 対象／不登校・登校渋りの小中学生をもつ保護者 ▼内容／ふれあい教室の見学、スクールカウンセラーによるアサーショントレーニング

親子ふれあいサロン5月の催し

対象	日時	内容	申し込み(定員)
就学前児童と保護者	5/11(水) 10:00～11:30	「おおきな〜れ」 身体測定・保健師相談	当日会場へ
	5/12(木) 10:30～11:00	「おはなしひろば」 絵本の読み聞かせ	当日会場へ (先着6組)
	5/17(火)・18(水) 10:00～11:00	「プレイランド」おまつりSP	当日会場へ
	5/26(木) 10:00～11:00	「あそびのおへや」 親子で楽しむお茶講座	5/12(木) 9:30～ (先着10組)
小学生	5/15(日) 13:30～14:30	「わんぱくひろば」 つくってあそぼう! くるくるレインボー	5/2(月) 9:30～ (先着10人)
	6/12(日) 13:30～14:30	「わんぱくひろば」 ふわもこスライム作り	5/30(月) 9:30～ (先着10人)

◆5月19日(木)～21日(土)は親子ふれあいサロン2を休館します。

八幡子育て支援センターの催し

対象	日時	内容	申し込み(定員)
子育て中、 妊娠中の方	5/27(金) 9:45～11:00	「ぎゅっとサロン」 子育て中のママやパパの おしゃべりを楽しもう!	ぎゅっとへ (5組)

☎交流ひろば内、親子ふれあいサロン ☎26-5613
 子育て世代包括支援センター「ぎゅっと」 ☎26-4199

グなど ▼講師／山形県・酒田市スクールカウンセラー、相談専門員
 ▼申し込み／在籍する学校または市学校教育課指導係へ ☎26-15775
 ◆プライベートに配慮します。
 ◆個別相談は教育相談室(月曜～土曜日)で対応しています。 ☎24-3650

児童扶養手当のお知らせ

5月は児童扶養手当の支給月です。5月10日(火)に該当する方の口座に振り込みます。

☎酒田市子育て支援課子育て支援係
 26-5734

酒田水泳教室
 親子で遊ぼう!参加者募集

日時／5月22日(日)正午～午後0時45分 ▼場所／光ヶ丘プール ▼対象
 3歳～小学生と保護者 ▼定員／10組 ▼内容／楽しく水慣れ・水遊びで親子のスキンシップ ▼参加費
 1千円 ▼申し込み／酒田水泳教室またはホームページ内申し込みフォームへ入力



▲酒田水泳教室ホームページ

健康・福祉・スポーツ
 有毒植物による食中毒を防ぎましょう

県内では毎年、有毒植物を山菜などと間違えた食中毒が発生しています。山菜を採取するときは次のことに注意しましょう。

- ・知らないものや少しでも自信のない山菜は採取しない
- ・部分的な特徴だけでなくその植物全体の特徴を確認する
- ・食用の山菜と有毒植物は入り交じって生えていることがあるので、一つ一つ慎重に採取する
- ・安易に人にあげない
- ・調理前にも知らない植物や不安を感じる植物が混じっていないか確認する
- ・山野草を食べてしびれ、むかつき、吐き気などの中毒症状が起きた場合は、残品を持って早めに医療機関を受診する

初夏にかけてつつが虫病に注意しましょう

つつが虫病はツツガムシ(ダニ

酒田水泳教室 ☎33-0167

本紙に掲載されている内容は、4月22日現在の情報です。新型コロナウイルス感染症の影響で、催しが一部変更・延期・中止となる場合があります。各催しに参加する際は、マスクの着用など感染予防対策にご協力をお願いします。詳細は各問い合わせ先に確認してください。

の一種)の幼虫に刺されて、高熱や発疹などの症状が現れる病気で、田畑や山林などに立ち入るときは、次のことに注意しましょう。

- ・長袖、長ズボン、長靴、手袋などを着用し、素肌をできるだけ露出しない
- ・草むらに直接座らない
- ・ダニ忌避剤、防虫剤などを衣服に散布する
- ・帰宅したら早め風呂に入り、衣服の洗濯を行う
- ・刺されると5日〜14日後に発熱、頭痛、全身のだるさ、関節痛、ほぼ全身にわたる発疹が現れるので、早急に医療機関を受診しツツガムシが生息していそうな場所に行ったことを医師に伝える

岡市健康課健康係 ☎24-5733

化学物質過敏症について理解・ご協力をお願いします

化学物質過敏症とは、身の回りにあるさまざまな製品に含まれるごく微量の化学物質が原因で、身体的・精神的な症状が現れる病気です。柔軟剤などの香りによって健康被害を受ける「香害^{こうがい}」も化学物質過敏症を誘発する一因といわれています。

身近に化学物質過敏症の方がいるかもしれません。公共の場など多く人が集まるところでは、誘発

するような香料の使用を控えるなどの配慮をお願いします。

岡市健康課成人保健係 ☎24-5733

男性の運動教室受講生募集

日時／6月2日〜7月21日の毎週木曜日午前10時〜11時30分(全8回)▼場所／中町にぎわい健康プラザ▼対象／本市在住のおおむね60歳〜70歳の男性▼定員／先着14人▼内容／バランスボールやステップ台を使った集団での運動、マシントレーニングなど▼持ち物／運動しやすい服装、内靴、タオル、飲み物▼費用／無料▼申し込み／5月11日(水)午前9時〜25日(水)に電話で中町にぎわい健康プラザへ ☎43-1373

◆傷害保険には加入しません。
◆定員を超えた場合、新規の方を優先します。

酒田市スポーツ教室「空手道」参加者募集

日時／6月2日〜30日の毎週木曜日午後7時〜8時30分▼場所／市武道館▼対象／小学生以上▼定員／30人▼内容／基礎・基本の体験▼費用／800円(保険料)▼申

し込み／5月26日(木)までの午前10時〜午後4時に(公財)酒田市スポーツ協会事務局へ ☎31-5539
岡市空手道連盟事務局 高橋 ☎090-7663-3425

光ヶ丘プールからのお知らせ

【休館】5月20日(金)、29日(日)
【時間変更】5月28日(土)午前10時〜午後5時
岡光ヶ丘プール ☎33-0170

学び・講座

女性防災リーダー育成講座 受講者募集

日時／①6月11日(土)②25日(土)③7月9日(土)午前9時30分〜正午(全3回。受け付け9時)▼場所／酒田勤労者福祉センター▼対象／本市に在住または通勤・通学している女性▼定員／先着50人▼内容／①災害のメカニズム・本市の災害特性を知る ②防災行動と役割(自助・共助・公助の視点から) ③男女共同参画の観点から女性防災リーダーの役割▼講師／東北大学災害科学国際研究所 保田真理氏▼費用／無料▼申し込み／

5月27日(金)まで危機管理課危機管理係へ ☎26-5701
◆託児希望の方は申込時に知らせてください。(定員あり)。

ひらたタウンセンター筋力トレーニング器具利用講習会

日時／6月7日(火)午後7時〜9時、8日(水)午前9時〜11時▼場所／ひらたタウンセンター▼対象／高校生以上▼定員／各日先着10人▼持ち物／筆記用具、内ズック、タオル2枚、マスク▼費用／520円▼申し込み／6月6日(月)までひらたタウンセンターへ ☎52-3911

結婚サポーター説明会参加者募集

日時／5月29日(日)午前10時〜11時30分▼場所／交流ひろば▼対象／20歳〜65歳で配偶者がいる方▼定員／先着10人▼内容／結婚サポーターの活動内容と登録について▼費用／無料▼申し込み／5月9日(月)〜26日(木)に市結婚サポートセンターへ ☎26-5670、☒kekko@city.sakata.lg.jp
◆詳しくは市ホームページを参照してください。

手話ステップアップ講座
参加者募集

日時／6月3日～11月4日の金曜日午後7時～9時(全20回)▼場所／交流ひろば▼対象／令和3年度までに手話奉仕員養成講座を修了した方、または同等の手話ができる方▼定員／先着20人▼費用／500円(資料代)▼申し込み／5月27日(金)までの平日午前8時30分～午後5時15分にボラポートさかたへ ☎43-8165、✉volunteer@sakata-shakyoor.jp
岡市福祉企画課障がい福祉係 ☎26-5733

甲種・乙種(全類)・丙種危険物
取扱者試験、準備講習会

【試験】日時／7月23日(土)午前中▼場所／県立酒田光陵高等学校(北千日堂前)▼受付期間／「電子申請」6月3日(金)～13日(月)「書面申請」6月6日(月)～16日(木)【準備講習会(乙種第4類)】日時／5月26日(木)、27日(金)午前9時30分～午後4時30分(全2日)▼場所／酒田地区広域行政組合消防本部▼申し込み／5月20日(金)まで申込用紙を最寄りの消防署または同

組合消防本部予防課へ
◆試験案内・願書、講習会申込用紙は消防本部、各消防署にあります。
岡同課 ☎31-7148

展示

酒田市美術館

☎31-0095
会期中無休

◆特別展 リサとガスパールのおもいで展「7月10日(日)まで」

土門拳記念館

☎31-0028
無休

◆特別展 木村伊兵衛 生誕120年記念 木村伊兵衛と土門拳「瞬間」と「凝視」の好敵手「7月3日(日)まで」

【学芸員によるギャラリートーク】
日時／5月14日(土)午後2時～2時30分(予定)▼定員／先着15人▼費用／無料(要入館料)▼申し込み／同館へ ☎31-0028

酒田市の資料館

☎24-6544
無休

◆第225回企画展 酒田湊の繁栄はここから始まった「河村瑞賢 西廻り航路開設350年」[6月20日(月)まで]

光丘文庫

中町庁舎5階
☎22-10551
土曜・日曜・祝日休館

◆所蔵資料展「酒田町人の営み」
―染物 小野九兵衛家・菓子 小松又三郎家・印刷 日賢傳兵衛家―
[9月22日(木)まで]

松山文化伝承館

☎62-2632
月曜日(祝日の場合は翌日)休館

◆酒井家庄内入部400年記念 松山藩360年展「6月19日(日)まで」

【真下慶治記念室】

◆最上川I「6月19日(日)まで」

【彫金ワークショップ「金工体験」】日時／5月3日(祝)、5日(祝) 午前9時～午後3時30分▼内容／
①おりづる製作(制作時間約30分) かつらぎ
②甲冑製作(制作時間約2時間)
▼講師／おりがね工房▼費用／①900円②3千円(別途入館料)

ひらたタウン
センター

☎080-55740
616、菅原

◆佐藤光治作品展「5月31日(火)まで」

本間家旧本邸

☎22-13562

◆端午の節句と刀装具「6月初旬

まで」

山王くさび

☎22-0146

◆第17回湊町酒田の傘福展「10月31日(月)まで」

【常設】人形作家 辻村寿三郎作「さかたの雛あそび」「舞妓」

本間美術館

☎24-4311

●美術展会場

◆酒井家庄内入部400年記念 本間家伝来の宝もの 第一部 絵画と歴史資料「5月31日(火)まで」

【館長のギャラリートーク】日時／5月8日(日)、15日(日)午前11時～
▼内容／酒井家から拝領した絵画
▼費用／無料(入館料別途)
●清遠閣会場
◆東北・北海道の浮世絵「7月6日(水)まで」

舞娘茶屋相馬樓
竹久夢二美術館

水曜日休館
☎21-2310

【常設】竹久夢二美術館、新田嘉一コレクション、現代雛

◆開館日は同施設ホームページを参照してください。

本紙に掲載されている内容は、4月22日現在の情報です。新型コロナウイルス感染症の影響で、催しが一部変更・延期・中止となる場合があります。各催しに参加する際は、マスクの着用など感染予防対策にご協力をお願いします。詳細は各問い合わせ先に確認してください。

酒田夢の倶楽部
「華の館」

☎22-12223

◆酒田の歴史・文化展「酒田まつりの歴史絵巻」5月25日(水)まで

【常設】栄華を誇った本間家の「亀笠鉾」、人形作家 大滝博子の世界「おしん」人形ギャラリー（入場無料）

あいおい
工藤美術館

金曜～日曜日、祝日開館
☎09902846
10846

◆端午の節句飾り・武者人形（上杉謙信と武田信玄）・秀吉の七人の槍持ほか・庄内人作家の武具甲冑展示「5月1日(日)～6月29日(水)」
◆休館日に来館希望の場合は要相談。

相談

無料法律相談

日時／5月24日(火)午後5時～8時
▼場所／市役所2階まちづくり推進課▼対象／本市、三川町、庄内町、遊佐町在住か、本市に勤務先がある方▼定員／先着6人▼内容／法律に関する相談（本人のこと

に限る）▼相談員／渡辺倫子弁護士▼申し込み／5月10日(火)午前8時30分～相談の概要、住所、氏名を同課市民相談室へ☎26-5726

みんなの健康相談

日時／5月23日(月)午後1時30分～3時▼場所／市民健康センター▼対象／本市在住で、眠れない、気分がふさぐなどの不安を抱える専門医の治療を受けていない方▼定員／2人▼内容／個別相談▼相談員／精神科医師▼費用／無料▼申し込み／5月18日(水)まで健康課成人保健係へ☎24-5733

空き家等無料相談会

日時／6月4日(土)午後1時～3時
▼場所／酒田勤労者福祉センター▼対象／本市に空き家（今後空き家になる見込みの家を含む）などを所有している方、空き家などを買いたい方、借りたい方など▼相談内容／空き家・空き地に関する売買、賃貸借あつせん、相続手続き、登記・調査・測量、解体、融資などの相談▼相談員／酒田市空き家等ネットワーク協議会加盟協会（宅地建物取引業者、司法書士、

土地家屋調査士、行政書士、解体業者、金融機関）▼費用／無料▼申し込み／6月1日(水)まで市まちづくり推進課市民相談室へ☎26-5726
◆予約の方を優先しますが、当日も相談を受け付けます。

さかた情報ひろば

1国・県・市民などからのお知らせ

庄内地区に設置する併設型中高一貫教育校の校名募集

募集期間／6月1日(水)～30日(木)（消印有効）▼応募方法／官製はがきに①校名案（ふりがな）②校名案の趣旨 ③住所・氏名（ふりがな）・電話番号を記入し、〒990-8570、山形市松波二丁目8-1高
校教育課高校改革推進室へ郵送またはホームページ応募フォームに



▲校名募集ホームページ

◆新設校の詳細は、山形県ホームページまたは庄内中高一貫校（仮称）特設サイトを参照してください。
関山形県教育庁高校教育課高校

改革推進室 ☎023-630-2493
河川愛護モニター募集

対象／最上川河川公園または松山河川公園付近在住で、河川に関心のある方▼定員／各公園1人▼内容／最上川に関する情報報告（7月から1年間）▼報酬／月額4千500円程度▼申し込み／5月13日(金)までに町内会などの地域活動への参加状況などを記載した履歴書を〒998-0011、酒田市上安町二丁目2-1 国土交通省酒田河川国道事務所河川管理課へ郵送
関 同 事 務 所 ☎27-3497

飛鳥クリーンアップ作戦

日時／5月28日(土)午前6時30分～午後5時▼集合場所／酒田海洋センター前広場（船場町二丁目）▼対象／体力に自信のある高校生～おおむね75歳の方▼定員／50人程度（応募多数の場合は抽選）▼費用／2千円、大学生以下1千円（定期船運賃、保険料、昼食代）▼申し込み／5月9日(月)、10日(火)の午前10時～午後5時にNPO法人パートナーシップオフィスへ☎26-2381

ジュニアドクター鳥海塾
第2期受講生募集

日時／6月4日(令和5年2月18日の土曜日)午後2時～4時(全20回)▼場所／東北公益文科大学▼対象／理科や科学技術に関心の高い小学5年～中学3年生▼定員／40人(選考あり)▼内容／プログラミングの基礎を学び、関心のあるテーマで使ってみる▼費用／無料▼申し込み／5月13日(金)午後5時までに同大学ホームページ内申し込みフォームから

問 同大学ジュニアドクターセンター
〒981-8501 仙台市青葉区中央4-1-1115
TEL 022-641-1115

(公社)酒田法人会通常総会
記念講演会

日時／5月23日(月)午後2時30分▼場所／ベルナル酒田(若原町)▼対象／どなたでも▼演題／新しい流れはビジネスをどう変えるのか?—気候変動、パンデミック、DXへの対応を考える—▼講師／(株)日本政策投資銀行代表取締役会長 木下康司氏▼費用／無料▼申し込み／5月10日(火)まで酒田法人会へ
TEL 022-64772

東北公益文科大学公開講座
「人道危機・アフガン問題」
—中村哲という生き方—

日時／5月18日(水)午後1時10分～2時55分▼場所／同大学▼対象／どなたでも▼定員／30人▼講師／元(株)テレビ朝日常務取締役 両角晃一氏▼費用／無料▼申し込み／5月11日(水)まで下記申し込みフォームまたは氏名、メールアドレス、住所、電話番号を記載し
kyoso@koeki.ac.jp
問 同大学地域共創センター
TEL 022-11115



▲申し込みフォーム

SR会 第12回講演会

日時／5月14日(土)午後2時▼場所／総合文化センター▼対象／どなたでも▼演題／子どもの気持ちを受け止めるコミュニケーション▼講師／山形県家庭教育アドバイザー 佐藤節子氏▼費用／500円(資料代)▼申し込み／SR会、中里へ
TEL 080-11816135
980-1113 zap1113@beige.plala.or.jp

生涯学習施設里仁館 健康講座
「元気のつ」

日時／①5月25日 ②6月15日 ③7月27日の水曜日午後7時～8時(全3回)▼場所／総合文化センター▼対象／どなたでも▼定員／30人▼内容／①変形性膝関節症の治療 ②心臓とくすり ③誤嚥性肺炎予防▼講師／日本海総合病院 ①診療部長兼整形外科部長 菅原裕史氏 ②主任薬剤師 佐藤遼氏 ③主任言語聴覚士 八鍬恵理氏▼費用／3回で500円(受講料)▼申し込み／生涯学習施設里仁館へ
TEL 061-4361

酒調(びも)食堂(地域食堂)

日時／5月21日(土)午前9時～午後3時(正午に食事を提供)▼場所／酒田調理師専門学校(幸町二丁目)▼対象／市内に在住または通学している高校生以下(就学前児童は保護者同伴必須)、同校周辺に住んでいる方▼内容／食事やおやつを提供、地域の方との交流、宿題などの学習支援▼費用／一般300円、高校生100円、中学生以下無料▼申し込み／5月18日(水)まで同校へ
TEL 022-10397

2022眺海の森
新緑ウォーキング参加者募集

日時／5月28日(土)午前9時～正午(8時45分受け付け。雨天決行)▼場所／生涯学習施設里仁館(新屋敷)▼対象／どなたでも(小学生以下は保護者同伴必須)▼定員／先着30人▼内容／眺海の森7キロコース(里仁館発着)▼持ち物／タオル、飲み物、雨具など(ポールは貸し出し可能)▼費用／1人500円(保険料・昼食代)▼申し込み／5月20日(金)まで同館内みなスポ松山事務局へ
TEL 061-4361

森山大道ドキュメンタリー映画
上映とさかた新発見!写真展

期日／5月21日(土)▼場所／希望ホール▼申し込み／当日会場へ
【映画上映会】時間／午前10時～、午後2時～▼費用／500円(高校生以下、障がい者は無料)【映画製作監督、岩間玄氏のトークショー】時間／正午～▼費用／無料【さかた新発見!写真展】時間／午前9時～午後4時▼費用／無料
問 さかた写真友遊、茂木
TEL 01826-8561

本紙に掲載されている内容は、4月22日現在の情報です。新型コロナウイルス感染症の影響で、催しが一部変更・延期・中止となる場合があります。各催しに参加する際は、マスクの着用など感染予防対策にご協力をお願いします。詳細は各問い合わせ先に確認してください。

日弁連交通事故無料相談

日時／5月27日(金)午後1時30分～4時(受け付けは3時30分まで)
▼場所／市役所2階まちづくり推進課▼相談員／海野寛康弁護士▼申し込み／当日会場へ
岡山県弁護士会 ☎023-635-3648

レディースソフトテニス教室
参加者募集

日時／5月23日(月)～6月24日(金)の毎週月曜・金曜日午前11時～午後1時(全10回)▼場所／光ヶ丘テニスコート▼費用／無料(保険料別途)▼申し込み／当日会場へ
岡田ソフトテニス連盟、鈴木 ☎22-8405(夜間)

ひらたタウンセンター
すまいるの催し

【楽しい映画鑑賞会(水曜日開催)】
期日・内容／5月11日・「真昼の決闘」、18日・「隠し剣鬼の爪」、25日・「母べえ」▼時間／午後1時30分～▼費用／無料
【すまいる・うたごえ喫茶】 日時／5月9日(月)午後1時30分～▼費

用／500円(茶菓代)

【楽しいパソコン教室5月生募集】
内容／初心者コース・インターネットコース▼費用／3千200円(資料代)▼持ち物／パソコン▼申し込み／阿部 ☎090-4559-5591
岡すまいる ☎52-3130

まちかど健康チェック

日時／5月10日(火)午後2時～3時
▼場所／さかた男塾(中町二丁目)▼対象／どなたでも▼内容／血圧、内臓脂肪、血管年齢の測定▼費用／無料▼申し込み／当日会場へ
岡本病院友の会 ☎26-6631

酒田うたごえ喫茶
—岸洋子生誕88th—

日時／5月8日(日)午後1時30分～3時▼場所／希望ホール▼定員／先着25人▼持ち物／歌本(うたごえ喫茶ソングブック828音楽センター発行)▼費用／500円(会場運営費)▼申し込み／同団体、高橋へ ☎070-6679-0038

はんこたんな

庄内広域広報

大平高原わらび園オープン

日時／5月上旬～6月下旬の火曜～木曜日、土曜・日曜日午前9時～正午
▼場所／大平地区内同園▼費用／大人1千800円(5キロまで)、中学生1千円(5キロまで)、小学生以下無料
◆小学生以下が収穫したわらびは付き添いの方の収穫量に加算。
岡同園組合 ☎070-6626-2818

カート体験タイムトライアル

日時／5月15日(日)午前10時～11時、正午～午後1時、2時(希望する時間帯を選択)▼対象／身長145センチ以上(初心者大歓迎)▼定員／各時間帯6人▼内容／①無料走行体験(5分程度)②ラップタイム競争(上位入賞者には賞品あり)▼費用
①無料②600円
●申し込み／カートソレイユ最上川 ☎0234-42-2282 ☎080-6016-7817

「鳥海山おもしろ自然塾」
笹の葉採りと笹巻きづくり体験

日時／6月11日(土)午前10時～午後1時▼場所／しらい自然館▼対象／どなたでも▼定員／先着15人▼内容／笹の葉採り、笹巻き体験と試食など▼持ち物／エプロン・雨具など▼費用／2千200円▼申し込み／6月6日(月)まで四季の森しらい自然館内同事務局へ ☎0234-72-2069
◆自分で巻いた笹巻きは持ち帰ります。

新刊紹介

私みたいな者に飼われて猫は幸せなんだろうか?

能町みね子 / 著 サムソノ高橋 / 写真 東京ニュース通信社 一般図書



猫と出会うまでの遠巡、飼う前から振り回されて疲弊する様子、飼い始めてからの「猫ババア」化…。猫への愛に溺れた爆笑のろけエッセイ。愛猫・小町の写真も多数掲載。『TV Bros. WEB』連載などを書籍化。

生き抜くためのごはんの作り方
悩みに効く16人のレシピ (14歳の世渡り術)

河出書房新社 / 編 有賀 薫ほか / 著 河出書房新社 中高生向け



もしひとりで料理ができたならば、それはあなたの武器にもなる。心や身体、あるいはいろいろなシチュエーションにおける悩みを解決する、料理のプロ16人のレシピを、エッセイとともに紹介する。

マロングラッセ

だるま森 / 作 BL出版



大好きなマロングラッセを買った主人公。クマにぶつかって、マロングラッセは道に散らばり、頭には大きなたんこぶが。たんこぶをヒリヒリさせながら向かった所は…。版画と切り絵を合わせ、人と動物が共存する世界を表現する。

©TRC

5月の各種相談 ひとりで悩まずに相談してください。

項目	日時	場所/問い合わせ
市民生活相談	月～金曜日/8:30～17:15 (12:00～13:00を除く)	市役所2階、市民相談室 ☎26-5760
消費生活相談	月～金曜日/ 8:30～17:15	市役所2階、市消費生活センター ☎26-5761(消費生活) ☎26-6266(多重債務)
山形財務事務所 借金返済に関する 相談窓口	月～金曜日/ 8:30～17:15 (祝日、年末年始除く)	山形市緑町2-15-3、山形財務事務所 1階理財課[相談専用電話] ☎023-641-5201
人権相談	月・木曜日/ 9:00～16:00 (人権擁護委員駐在日)	山形地方方法務局酒田支局 (上安町一丁目) ☎25-2221
人権相談 (いじめ、差別など人 権に関する相談)	第2・第4火曜日/ 9:30～12:00 ◆祝日(閉庁日)は除く	市役所2階、市民相談室 ☎26-5760
行政相談(国や県な ど行政に関する相談)	第1・第3火曜日/ 13:30～15:00 ◆祝日(閉庁日)は除く	市役所2階、市民相談室 ☎26-5760
DV相談	月～金曜日/ 8:30～17:15	配偶者暴力相談支援センター (庄内総合支庁子ども家庭支援課) ☎0235-66-4759
女性のための相談	月～金曜日/ 8:30～17:15	市役所1階、子育て支援課子ども・家 庭総合支援室 ☎24-0981
	月～金曜日/ 9:00～16:00	交流ひろば1階、市男女共同参画推 進センターウィズ ☎26-5616
男性はっとライン	第1・第2・第3水曜日/ 19:00～21:00	山形県男女共同参画センター チェリア ☎023-646-1181
年金受給相談 (予約による相談)	月曜日/8:30～19:00 火～金曜日/8:30～17:15 第2土曜日/9:30～16:00	街角の年金相談センター酒田 ☎0570-05-4890(予約専用)
交通事故相談	月～金曜日/ 9:00～16:00	山形県交通事故相談所庄内支所(庄 内総合支庁内) 電話相談可。無料弁護士相談もあり ます。☎0235-66-5452
教育相談	月～金曜日/ 9:30～18:00 土曜日/9:30～12:30	総合文化センター2階、教育相談室 ☎0120-783-042 ✉soudan@sakata.ed.jp(予約受付のみ)
青少年相談	月～金曜日/ 9:30～16:30	総合文化センター1階、市青少年指導 センター ☎24-2901
心配ごと相談	17日(火)、31日(火) /9:00～12:00	地域福祉センター(新橋二丁目1-19) ☎23-5765
あんしん相談 (困りごと相談)	9日(月)/13:30～15:00	八幡タウンセンター ☎64-3765
	10日(火)/9:30～11:30	ひらたタウンセンター ☎52-2260
	18日(水)/13:30～15:00	松山健康福祉センター ☎62-2843
眠れない…は 心のSOS こころの相談窓口	月～金曜日/ 8:30～17:15	市健康課 ☎24-5733 八幡総合支所健康福祉係 ☎64-3113 松山総合支所健康福祉係 ☎62-2611 平田総合支所健康福祉係 ☎52-3911 庄内保健所地域保健福祉課 (庄内総合支庁1階) ☎0235-66-4931
山形いのちの電話	年中無休/ 13:00～22:00	(社福)山形いのちの電話 ☎023-645-4343
家庭教育電話相談 ふれあいはっとライン	月～金曜日/ 8:30～17:15 (相談員対応は 9:00～16:15)	県教育庁生涯教育・学習振興課 ☎023-630-2872 ☎023-630-2874 ✉yshogaku@pref.yamagata.jp
児童虐待かもと思っ たら…すぐに電話を	年中無休	児童相談所全国共通ダイヤル ☎189
	月～金曜日/8:30～17:15	市役所1階、子育て支援課子ども・家 庭総合支援室 ☎24-0981

◆祝日の相談は事前に問い合わせてください。

項目	日時	場所/問い合わせ
生活困窮者 自立支援相談	月～金曜日/ 8:30～17:15 (祝日、年末年始除く)	生活自立支援センターさかた (地域福祉センター内) ☎25-0350 ☎24-6299 ✉jiritsu@sakata-shakyo.or.jp
若者の就職・転職・仕 事の悩み相談	月～金曜日/ 10:00～18:00	山形県若者就職支援センター・庄内 地域若者サポートステーション(中町 庁舎2階) ☎0120-219-766
内職の相談	月～金曜日/ 9:00～16:00	市役所6階、市商工港湾課 ☎26-5757
労働相談 (社会保険労務士駐在日)	原則金曜日/ 13:00～16:30	庄内総合支庁産業経済企画課 ☎0235-66-5491
身体障がい者 更生相談	第2・第4水曜日/ 13:00～15:00	市身体障害者福祉センター ☎26-3715
精神保健福祉相談	18日(水)/ 10:00～12:00 (13日(金)まで要予約)	庄内保健所地域保健福祉課相談室 (庄内総合支庁1階) ☎庄内保健所 ☎0235-66-4931
女性の健康相談	月～金曜日/ 8:30～17:15 (祝日除く)	庄内保健所子ども家庭支援課相談室 (庄内総合支庁1階) ☎庄内保健所 ☎0235-66-5653
ひきこもり相談	24日(火)/ 13:30～15:30(要予約)	庄内保健所地域保健福祉課相談室 (庄内総合支庁1階) ☎庄内保健所 ☎0235-66-4931
エイズ・梅毒・性器クラ ミジア感染症、B型肝炎 炎およびC型肝炎個 別相談・血液検査	[相談]月～金曜日/ 8:30～17:15 [検査]毎週火曜日/ 9:20～12:00 (要予約、いずれも祝日除く)	庄内保健所保健企画課健康相談室 (庄内総合支庁2階) ☎庄内保健所 ☎0235-66-4920
結婚に関する相談	月～金曜日/9:00～16:00 第1・第3木曜日/14:00 ～21:00(要予約)	交流ひろば1階 市結婚サポートセンター ☎26-5670
外国出身者のための 相談	月～金曜日/9:00～16:00 (外国語の相談は要予約)	交流ひろば2階 市国際交流サロン ☎26-5615

酒田市休日診療所 5月の診療日と診療体制について

5月の診療日/
1日(日)、3日(祝)、4日(祝)、5日(祝)、8日(日)、
15日(日)、22日(日)、29日(日)

●発熱症状の有無により時間を分けて診療しています。

①発熱あり(熱が37.5℃以上)

予約制 ☎21-5225へ(来院時間を案内します)

受付時間/午前8時30分～11時
診療時間/午前10時～11時30分

②発熱なし

受付時間/午前8時30分～11時30分
診療時間/午前9時～10時、11時30分～正午

◆診断書は発行しません。

◆交通事故、労働災害については診療できません。

場所/市民健康センター別館(船場町二丁目1-31)
電話/21-5225(診療日の受付時間中のみ)
平日の問い合わせ/市健康課健康係 ☎24-5733

4/1 未来の医師を応援

旧白崎医院で、国立大学などの医学部に入学する学生に贈られる白崎資金医学振興奨励金の贈呈式が行われました。授与された藤森さんは「勉学に励み、患者さん一人一人に寄り添うことのできる医師になりたい」と決意を述べました。



一人一人に寄り添うことのできる医師になりたい」と決意を述べました。

4/10 新たな移住・定住の交流拠点



消防署跡地を活用した移住者向け住宅と地域交流拠点の建設に向けて、移住検討者なども参加し、工事の安全などを祈願した地鎮祭および起工式が執り行われました。TOCHITOと名付けられたこのプロジェクトは、公民連携の仕組みで実施され、令和4年度中の竣工を予定しています。

4/10 春の訪れを感じて

日和山公園で市整備課職員により桜の開花宣言が出されました。昨年より10日遅れとなった今年の開花。その後一気に満開となった公園内は、露店で買い物をしたり、桜を見上げながら散歩をしたりするたくさんの人たちの姿が見られました。



桜を見上げながら散歩をしたりするたくさんの人たちの姿が見られました。

4/10 新緑の絶景を楽しむ

穏やかな晴天の中、新緑の十二滝・経ヶ蔵ツアーが行われました。地元山岳ボランティアの協力のもと、本市内外から37人が参加。残雪により十二滝方面へのルートは中止となり、中野俣から経ヶ蔵山頂の往復コースに変更となりましたが、今が見頃のミスミソウと鳥海山の絶景を堪能していました。



中止となり、中野俣から経ヶ蔵山頂の往復コースに変更となりましたが、今が見頃のミスミソウと鳥海山の絶景を堪能していました。

4/16 楽しみながら清掃活動

万里の松原や光ヶ丘公園周辺の森林の中で、ウォーキングを楽しみながら清掃活動を行う「山をきれいにしてウォーキング」が行われました。当日は、小雨の中の開会となり、



カッパを着ての活動となりましたが、120人程の参加者は、気持ちよくウォーキングと清掃活動を楽しんでいました。

**寄せられた
善意に
感謝します**



3/25



■ 環清工業株式会社様より
寄付金とウクライナ救援金

4/15



■ 山形県溶接協会庄内支部様より
寄付金とウクライナ救援金

4/19



■ 高橋ひで様より
伝統工芸庄内刺し子作品



ホーム14連勝、ファイナルステージ進出と熱い戦いを見せてくれたアランマーレ。要となった3人の選手に話を聞きました。

選手への質問

- ①今シーズンでの「私のベストプレー」とは
- ②あなたが思うチーム目標の「善くて強いチーム」とは
- ③ファンの皆さんへひとこと

伊藤摩耶選手

7

① 11月6日のブレス浜松戦。最終セットでのDクイック。② バレーだけでなく地域の方やファンの方々に愛され、V1昇格を目指し一緒に戦えるチーム。③ 今シーズンもたくさんの応援ありがとうございました。どんなときでも私たちの味方として、信じてくれた皆さんのおかげで、チーム全員で戦いきることができました。来シーズンもさらに成長したアランマーレになれるようにがんばります！



ポジション/
ミドルブロッカー
身長/174cm
ニックネーム/マヤ
出身地/宮城県

石盛めるも選手 #12

① 鶴岡大会のブレス浜松戦での「強気のトスワーク」。② ファイナルステージ最終戦は全員そろって出場できませんでした。一人一人がチームのために何をすべきかを考え、役割を全うしました。仲間やチームのことを第一に考えられるのが「善くて強いチーム」だと思います。③ 温かいファンの皆さんがいるアランマーレで、プレーができている私は幸せ者だと実感しています。



ポジション/
セッター
身長/165.5cm
ニックネーム/メルモ
出身地/愛知県

前田美紅選手

2

① ファイナルステージの群馬銀行戦。苦しいラリーの中で気持ちを込めたスパイク。② 地元やファンの方々から愛され同じ目標に向かって戦い、喜びを分かち合えるチーム。③ 最後まで応援してくださいました皆さん、本当にありがとうございました。これからも愛され、応援されるチームは他にあるのかと思うくらい支えていただきました。恩返しができるように日々努力していきます。



ポジション/
アウトサイドヒッター
身長/169.4cm
ニックネーム/ミク
出身地/長野県

北原勉監督



今シーズンは3位という結果でしたが、V2全チーム中でも3-0で勝利した試合が多く、チームコンセプトの「超攻撃型」は手応えがありました。しかし、上位チームとの試合での課題も浮き彫りになりました。データや試合映像を検証し、来シーズンの目標としていきます。そしてこれからもアランマーレらしさである「善くて強いチーム」にさらに磨きをかけ、地元の皆さんやファンの皆さんと一緒に戦う全員バレーを約束します！



酒田っ子 すくすく 子育て講座

第125回

東北公益文科大学 名誉教授
國眼 眞理子 先生

こんな子に育ってほしい

「思いやりのある子」「自分に自信がある子」「好き嫌いがなく食べる子」「整理整頓ができる子」など、保護者はわが子にいろいろな願いを抱きます。

いずれも、子どもに幸せな人生を歩んでほしいと願うゆえです。しかしそれを実現するための日々の働きかけとなると、ママとパパとは考え方が異なるかもしれません。そんなとき、互いに「言っても仕方ない」と我慢したり、「自分のやり方が正しい」と主張したりするのはなく、面倒がらずに、相手の不満や気持ちを聞いてうえで「どうすればいいか」を一緒に探ってほしいと思います。どんな働きかけであっても一理ありますし、わが子の健やかな成長を願う点では同じだからです。

どんな子にも凸と凹がありま
す。働きかけを考えると、本人
の良い点や成長している点、つま
り凸に目を向けることがポイント
です。凸に注目すると、子どもに
は「自分のことを見てくれる」と伝
わる。「大切に思ってくれる」と伝
わり、親も子も気持ちが前向きに
なります。凸を見つけ「いい
ね!」を生かすことが、ママやパ
パの願いを実現する近道かもしれ
ません。

反対に凹に目を向けていると、
保護者の表情は険しくなりがちで
す。それを見た子どもは、不安に
なったり、機嫌をうかがうような
行動をとったりしがちです。そん
なわが子を、ビクビクして自信が
なさそう、親の顔色を見る情けな
い子と、さらに否定的に評価する
ことになりかねません。

わが家で一番大切にしたい願ひ
は何でしょう。カナちゃんの家
では、ママとパパとの間に小さな見
解の相違は多々ありますが「『あ
あ今日は楽しかった』と言って床
に入る子であってほしいね」と、
話し合っています。



- 材料(2~3人分)
- ウド ……………2本
 - 身欠きニシン(ソフト) ……………1枚
 - 米のとぎ汁 ……………適量
 - だし汁 ……………400cc
 - しょうゆ ……………大さじ2
 - みりん ……………大さじ2
 - 酒 ……………50cc
 - 砂糖 ……………大さじ1

作り方

- ①ウドは葉と茎を分けて、茎の下部分は皮をむき3cm~5cmに切り、太ければ縦半分にし、食べやすい長さに切る。
- ②水洗いし、5cm程度の大きさに切った身欠きニシンを、沸騰した米のとぎ汁に30秒浸したら、ザルにあげておく(固いときは長めに浸す)。
- ③鍋にウドの茎の下部分と身欠きニシンを入れ、ひたひた程度のだし汁をそそぐ。
- ④③を火にかけ、煮立ったら調味料を加えて火を弱め、ウドの細い部分と葉の部分を入れて15分程度煮る。

酒田市食生活改善
推進員がご紹介

さかたの
旬
vol.97

山菜のほろ苦さと身欠きニシンは
お互いにおいしく合う食材で
相性抜群です。ソフトタイプの
調理しやすい身欠きニシンを
使えば手軽に楽しめますよ。

フキ水 煮やタケノコ、
ゴボウでも
おいしくできますよ。

ウドと
身欠きニシンの
炊き合わせ

5/15^土 神宿開き

場所 / 上神宿 鷹町自治会館(相生町一丁目)
下神宿 祖父山会館(中央東町)

5/19^木 宵祭り ◆荒天時は中止

時間 / 午後4時30分～7時30分
場所 / 市役所前交差点～佐藤伝兵工業局前(国道112号)
内容 / ステージパフォーマンス、ちょうちんコンテストなど

5/20^金 本祭り ◆雨天決行

山車行列

時間 / 午前10時～正午
場所 / てとて中町前および中心市街地
内容 / 一般参加山車、酒田大獅子巡行など
コース / 佐藤伝兵工業局前→市役所前→大通り

式台の儀

時間 / 正午～午後1時
場所 / てとて中町前メインステージ

渡御行列

時間 / 午後1時～2時30分
場所 / てとて中町前および中心市街地
コース / 産業会館前→市役所前→大通り→寺町通

時代行列

時間 / 午後3時～5時30分
場所 / てとて中町前など
内容 / 西廻り航路開路350年、酒井家庄内入部400年などに関するステージパフォーマンス、松山藩砲術隊演武、黒森歌舞伎口上など

5/21^土 裏祭り

交通規制

5月18日(水)～22日(日)は、会場周辺の交通規制があります。交通規制の詳細と、るるんバスの運行経路変更は本紙5月16号に掲載します。

市役所駐車場の規制

以下日程は酒田まつり山車準備のため市役所駐車場の利用ができません。市役所にご用の方は、立体駐車場を利用してください。
◎正面駐車場:全面閉鎖 5月17日(火)午後5時15分～20日(金)午後6時
◎東口駐車場:全面閉鎖 5月18日(水)午後5時～20日(金)半面閉鎖 5月10日(火)午後1時～18日(水)午後5時 5月21日(土)～26日(木)

◆駐車場が満車の場合は、最上川河川敷、市体育館駐車場、総合文化センター駐車場を利用してください。◆コロナ感染防止のため「獅子バックン」は行いません。◆コロナ感染症防止のためマスクの着用をお願いします。◆中通りなどに露天の出店があります。◆飲食物のテイクアウトにご協力ください。

問 (一社)酒田観光物産協会 ☎24-2233、市交流観光課観光戦略係 ☎26-5759



創始
413年

新生酒田まつり

山王例大祭

5/19^木 ▶ 5/21^土

会場図 期間中ドローン飛行禁止



私の街さかた
No.397

[2022年5月2日発行]
発行 / 酒田市 印刷 / 協同組合未来創造印刷研究会

酒田市の人口

総人口 / 98,182人
男 / 46,871人(199) 女 / 51,311人(230)
世帯数 / 42,471(+26)
[令和4年9月31日現在] ()内は対前月増減数。



ちびっこ
ギャラリー
No. 199

八幡保育園 こまつ せらくん

- 酒田市役所 ☎998-8540 山形県酒田市本町二丁目2番45号 ☎0234-22-5111(代表) FAX.0234-26-3688
- 八幡総合支所 ☎999-8292 酒田市観音寺字寺ノ下41番地 ☎0234-64-3111(代表) FAX.0234-64-3110
- 松山総合支所 ☎999-6861 酒田市字山田27番地の4 ☎0234-62-2611(代表) FAX.0234-62-2618
- 平田総合支所 ☎999-6711 酒田市飛鳥字契約場30番地 ☎0234-52-3111(代表) FAX.0234-52-3116
- 酒田市長公室 広報広聴係 ☎0234-26-5706(直通) FAX.0234-26-3688 ☑koho@city.sakata.lg.jp

今が旬! 酒田の んめちゃ!

山形県オリジナル品種「おとめ心」は甘みと酸味のバランスが絶妙!

本紙に関するご意見、ご要望をお寄せください。