

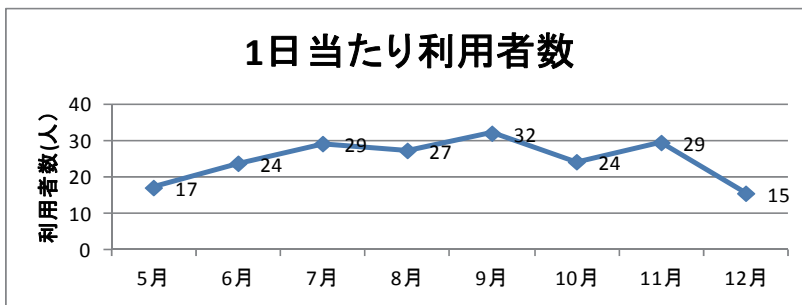
(5) 観光周遊バス利用者アンケート結果

① 調査の目的

観光周遊バス利用者を対象に動向調査(14問程度)を行い、酒田市での交通手段を始めとする観光についてのニーズを明らかにする。

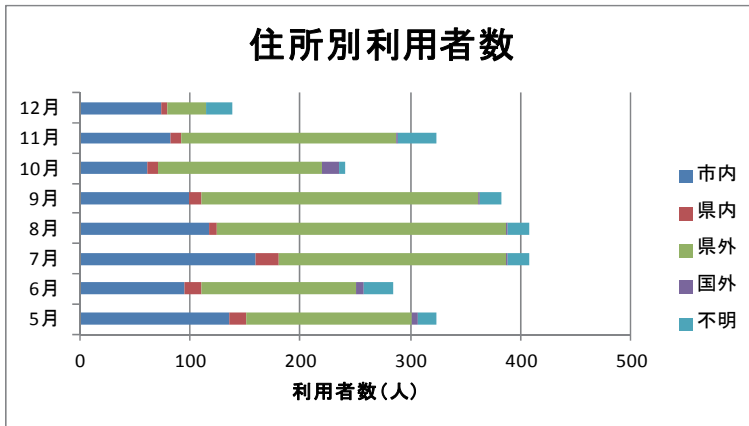
② 調査の手法

観光周遊バス利用者を対象にアンケート調査を実施。



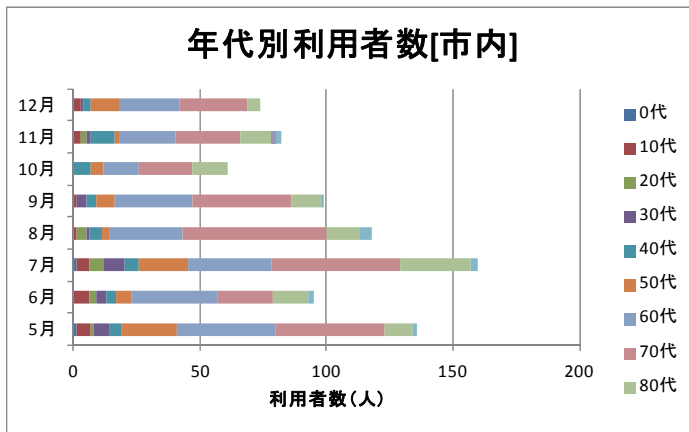
1日当たり利用者数

	5月	6月	7月	8月	9月	10月	11月	12月	平均
利用者数	323	284	407	408	383	241	323	139	314
運航日数	19	12	14	15	12	10	11	9	13
1日当たり利用者数	17	24	29	27	32	24	29	15	25



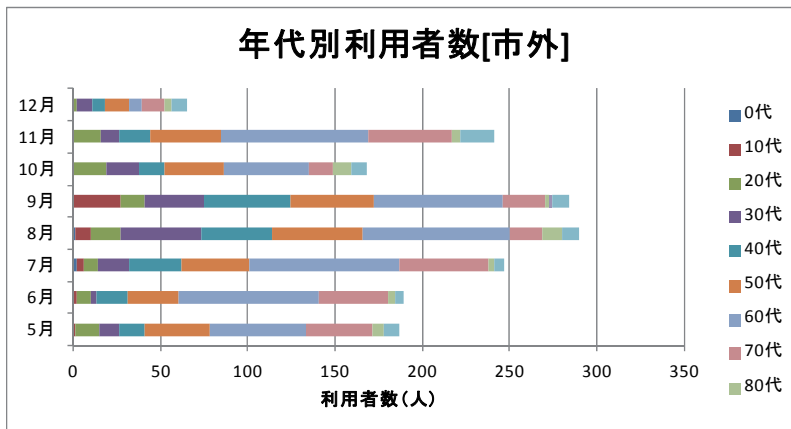
利用者数(住所別)

	5月	6月	7月	8月	9月	10月	11月	12月	計	
市内	136	95	160	118	99	61	82	74	825	32.9%
市外	15	16	20	6	11	10	10	6	94	3.7%
県内	15	16	20	6	11	10	10	6	94	3.7%
県外	150	139	206	262	251	149	195	34	1,386	55.3%
国外	6	8	2	2	1	15	1	0	35	1.4%
不明	16	26	19	20	21	6	35	25	168	6.7%
計	323	284	407	408	383	241	323	139	2,508	100.0%



市内利用者数(年代別)

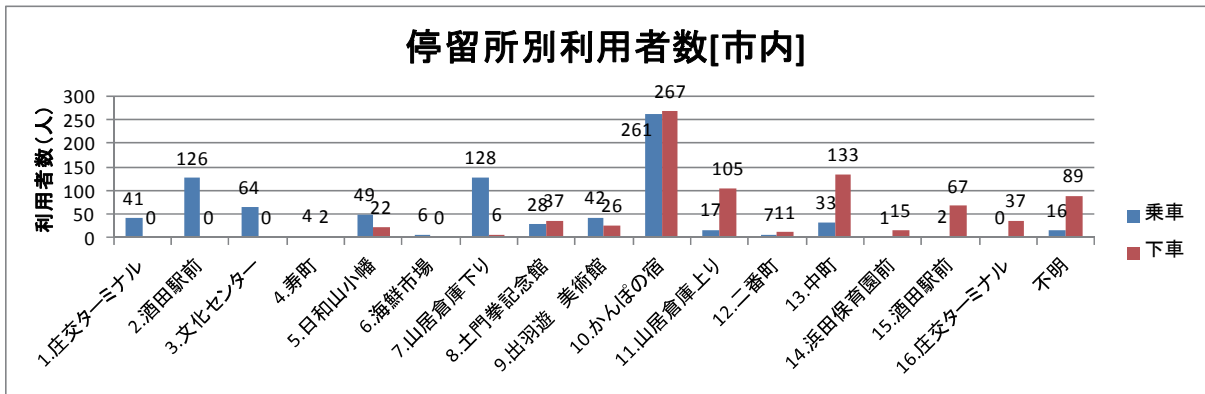
	5月	6月	7月	8月	9月	10月	11月	12月	計	
0代	1	0	1	0	0	0	0	0	2	0.2%
10代	6	6	5	1	1	0	3	3	25	3.0%
20代	1	3	6	4	0	0	2	0	16	1.9%
30代	6	4	8	1	4	0	2	1	26	3.2%
40代	5	4	6	5	4	7	9	3	43	5.2%
50代	22	6	19	3	7	5	2	11	75	9.1%
60代	39	34	33	29	31	14	22	24	226	27.4%
70代	43	22	51	57	39	21	26	27	286	34.7%
80代	11	14	28	13	12	14	12	5	109	13.2%
90代	0	0	0	0	0	0	2	0	2	0.2%
不明	2	2	3	5	1	0	2	0	15	1.8%
計	136	95	160	118	99	61	82	74	825	100.0%



市外利用者数(年代別)

	5月	6月	7月	8月	9月	10月	11月	12月	計	
0代	0	0	2	1	0	0	0	0	3	0.2%
10代	1	2	4	9	27	0	0	0	43	2.6%
20代	14	8	8	17	14	19	16	2	98	5.9%
30代	11	3	18	46	34	19	10	9	150	9.0%
40代	15	18	30	41	49	14	18	7	192	11.5%
50代	37	29	39	52	48	34	41	14	294	17.6%
60代	55	81	86	84	74	49	84	7	520	31.1%
70代	38	39	51	19	24	14	48	13	246	14.7%
80代	7	4	3	11	3	10	5	4	47	2.8%
90代	0	0	0	0	1	0	0	0	1	0.1%
不明	9	5	6	10	10	9	19	9	77	4.6%
計	187	189	247	290	284	168	241	65	1,671	100.0%

停留所別利用者数[市内]

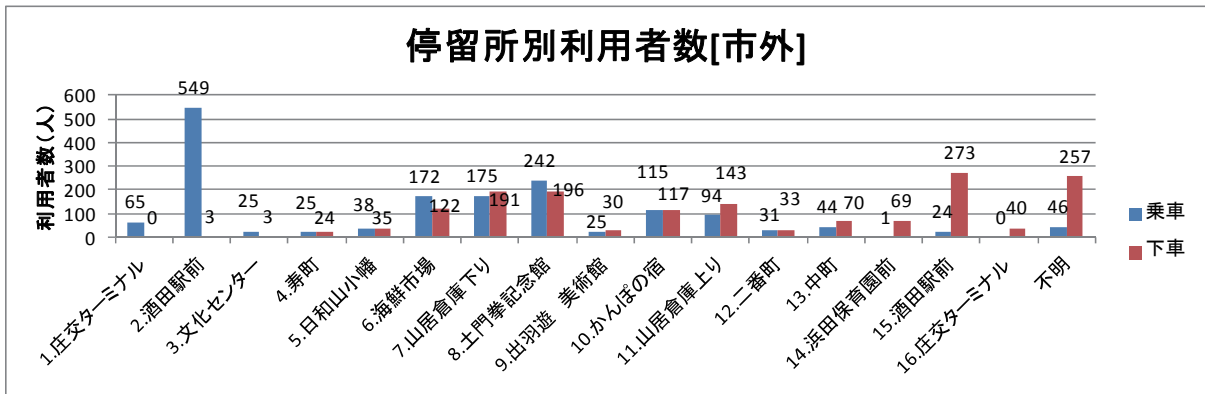


市内利用者数(乗車下車バス停別)

	乗車									計	
	5月	6月	7月	8月	9月	10月	11月	12月			
1.庄交ターミナル	8	9	9	4	2	2	1	6	41	5.0%	
2.酒田駅前	26	10	15	19	18	11	18	9	126	15.3%	
3.文化センター	6	4	28	7	5	6	4	4	64	7.8%	
4.寿町	2	1	0	0	0	0	1	0	4	0.5%	
5.日和山小幡	7	4	10	3	9	2	5	9	49	5.9%	
6.海鮮市場	1	0	2	0	2	0	0	1	6	0.7%	
7.山居倉庫下り	24	15	28	17	17	10	9	8	128	15.5%	
8.土門拳記念館	6	3	4	0	4	0	7	4	28	3.4%	
9.出羽遊 美術館	1	2	1	1	0	2	33	2	42	5.1%	
10.かんぼの宿	33	36	57	58	32	20	0	25	261	31.6%	
11.山居倉庫上り	2	7	2	1	2	0	1	2	17	2.1%	
12.二番町	0	2	0	1	3	0	1	0	7	0.8%	
13.中町	12	0	4	4	4	5	1	3	33	4.0%	
14.浜田保育園前	0	0	0	0	0	0	1	0	1	0.1%	
15.酒田駅前	0	0	0	0	1	0	0	1	2	0.2%	
16.庄交ターミナル	0	0	0	0	0	0	0	0	0	0.0%	
不明	8	2	0	3	0	3	0	0	16	1.9%	
計	136	95	160	118	99	61	82	74	825	100.0%	

	下車									計	
	5月	6月	7月	8月	9月	10月	11月	12月			
1.庄交ターミナル	0	0	0	0	0	0	0	0	0	0	0.0%
2.酒田駅前	0	0	0	0	0	0	0	0	0	0	0.0%
3.文化センター	0	0	0	0	0	0	0	0	0	0	0.0%
4.寿町	0	1	1	0	0	0	0	0	2	0.2%	
5.日和山小幡	5	3	1	3	2	3	2	3	22	2.7%	
6.海鮮市場	0	0	0	0	0	0	0	0	0	0.0%	
7.山居倉庫下り	2	0	1	0	0	0	1	2	6	0.7%	
8.土門拳記念館	9	4	7	1	2	1	10	3	37	4.5%	
9.出羽遊 美術館	4	3	7	0	4	5	3	0	26	3.2%	
10.かんぼの宿	37	25	63	40	39	19	19	25	267	32.7%	
11.山居倉庫上り	15	11	24	18	11	10	10	6	105	12.9%	
12.二番町	2	1	1	3	3	0	1	0	11	1.3%	
13.中町	13	17	33	22	15	6	14	13	133	16.3%	
14.浜田保育園前	3	4	0	3	2	2	1	0	15	1.8%	
15.酒田駅前	16	11	9	10	8	4	8	1	67	8.2%	
16.庄交ターミナル	3	3	10	6	2	3	0	10	37	4.5%	
不明	27	12	3	12	11	8	13	3	89	10.9%	
計	136	95	160	118	99	61	82	66	817	100.0%	

停留所別利用者数[市外]



市外利用者数(乗車下車バス停別)

	乗車									計	
	5月	6月	7月	8月	9月	10月	11月	12月			
1.庄交ターミナル	14	7	2	5	13	8	12	4	65	4.0%	
2.酒田駅前	64	68	102	103	83	61	59	9	549	34.2%	
3.文化センター	1	1	1	8	4	3	2	5	25	1.6%	
4.寿町	0	11	0	3	3	1	6	1	25	1.6%	
5.日和山小幡	6	3	6	3	11	1	6	2	38	2.4%	
6.海鮮市場	20	21	23	44	40	6	11	7	172	10.7%	
7.山居倉庫下り	17	23	17	44	19	12	35	8	175	10.9%	
8.土門拳記念館	26	23	25	36	46	32	43	11	242	15.1%	
9.出羽遊 美術館	6	1	2	2	6	4	4	0	25	1.6%	
10.かんぼの宿	8	11	30	8	16	12	17	13	115	7.2%	
11.山居倉庫上り	7	4	26	13	15	15	11	3	94	5.9%	
12.二番町	4	4	3	6	3	3	8	0	31	1.9%	
13.中町	5	5	6	5	8	5	9	1	44	2.7%	
14.浜田保育園前	0	0	0	1	0	0	0	0	1	0.1%	
15.酒田駅前	3	4	1	4	5	1	6	0	24	1.5%	
16.庄交ターミナル	0	0	0	0	0	0	0	0	0	0.0%	
不明	6	3	3	5	12	4	12	1	46	2.9%	
計	187	189	247	290	284	168	241	65	1,606	100.0%	

	下車									計	
	5月	6月	7月	8月	9月	10月	11月	12月			
1.庄交ターミナル	0	0	0	0	0	0	0	0	0	0	0.0%
2.酒田駅前	3	0	0	0	0	0	0	0	0	3	0.2%
3.文化センター	0	3	0	0	0	0	0	0	0	3	0.2%
4.寿町	0	3	2	9	3	1	5	1	24	1.5%	
5.日和山小幡	7	0	9	7	4	2	5	1	35	2.2%	
6.海鮮市場	20	22	21	19	16	14	10	0	122	7.6%	
7.山居倉庫下り	23	24	27	47	36	17	16	1	191	11.9%	
8.土門拳記念館	18	24	27	34	31	31	24	7	196	12.2%	
9.出羽遊 美術館	8	2	4	2	7	0	6	1	30	1.9%	
10.かんぼの宿	5	7	27	20	8	11	21	18	117	7.3%	
11.山居倉庫上り	11	12	25	28	24	8	29	6	143	8.9%	
12.二番町	4	5	8	3	3	4	5	1	33	2.1%	
13.中町	11	5	4	8	22	6	4	10	70	4.4%	
14.浜田保育園前	0	0	3	0	65	0	1	0	69	4.3%	
15.酒田駅前	19	38	59	60	4	47	32	14	273	17.0%	
16.庄交ターミナル	4	4	9	5	0	9	8	1	40	2.5%	
不明	54	40	22	48	0	18	75	0	257	16.0%	
計	187	189	247	290	223	168	241	61	1,606	100.0%	

利用者の声（自由記述より抜粋）

（1）良い点

①観光周遊バス関係

- ・バスの中での説明がとても参考になり、良かった。
- ・初めて来たので、道もよく分からずにいたのでバスがあつて大変助かりました。
- ・レンタル自転車で市内を回るつもりでしたが、あいにくの雨で…このバスがあつて助かりました。
- ・このバスシステムは最高。それでなくとも酒田を知り尽くしたい。感謝。
- ・JR、バスの乗車時間を利用して観光できる魅力を感じました。便利良い魅力的なバスです。
- ・古いものの良さを見に来ました。無料でバスに乗れ、とても助かりました。おもてなしの心感謝です。
- ・レトロバスの便数もかなりあり、100円バスも時間を考えて利用できる。
- ・主に観光スポットのみを無料で回れるというのは魅力的。
- ・この企画とても良いです。次回は飛島にぜひ行きたいです。

②その他

- ・美しく整備されていて、出会った人も親切でした。
- ・町がきれい。観光活動に力を入れている所がすごい。
- ・のんびりと良き町です。
- ・またゆっくり来られたらいいなあと思います。初めてですがいい所ですね。
- ・イメージが大変良かった。再度来訪したい。
- ・今度は1泊で来たいと思っています。
- ・酒田は文化施設が豊富であり、また訪問することを考えている。

（2）悪い点

①観光周遊バス関係

- ・バス時刻表が見にくい。少ない。地図がない。

②その他

- ・鉄道の乗継が悪い（新庄駅より酒田駅）。駅周囲がさびれていて残念。
- ・朝食が困ります（食べる所がない）。

（3）要望・意見等

①観光周遊バス関係

- ・バスの側面に行先コースを大きく標示してほしい。
- ・無料で驚きました。100円など定額で運賃をとってもいいのでは？
- ・このようなバスの運行の増便をお願いします。便利なので、これからも続けてがんばってください。

②その他

- ・電車で来て効率が良い酒蔵巡りをしてみたい。知っていたらもっと来やすくなる。
- ・酒田駅から鳥海山登山へのバスをJRと協力し合って早期に1本通してほしい。