


酒田駅前地区第一種市街地再開発事業 施設建築物基本設計（案）の概要





全体配置計画（土地利用計画）

事業提案時からの主な変更事項

全体配置計画（土地利用計画）

A敷地

主要用途：ライブリーセンター、観光情報センター、ブック&カフェバー、ホテル、バンケットレストラン

階数：地上8階

敷地面積：約 5,300㎡

延床面積：約11,360㎡

容積率：214%

B敷地

主要用途：自走式立体駐車場、店舗

階数：地上5階

敷地面積：約2,350㎡

延床面積：約7,700㎡

容積率：327%

駐車台数：266台

C敷地

主要用途：集合住宅

階数：地上10階

敷地面積：約1,380㎡

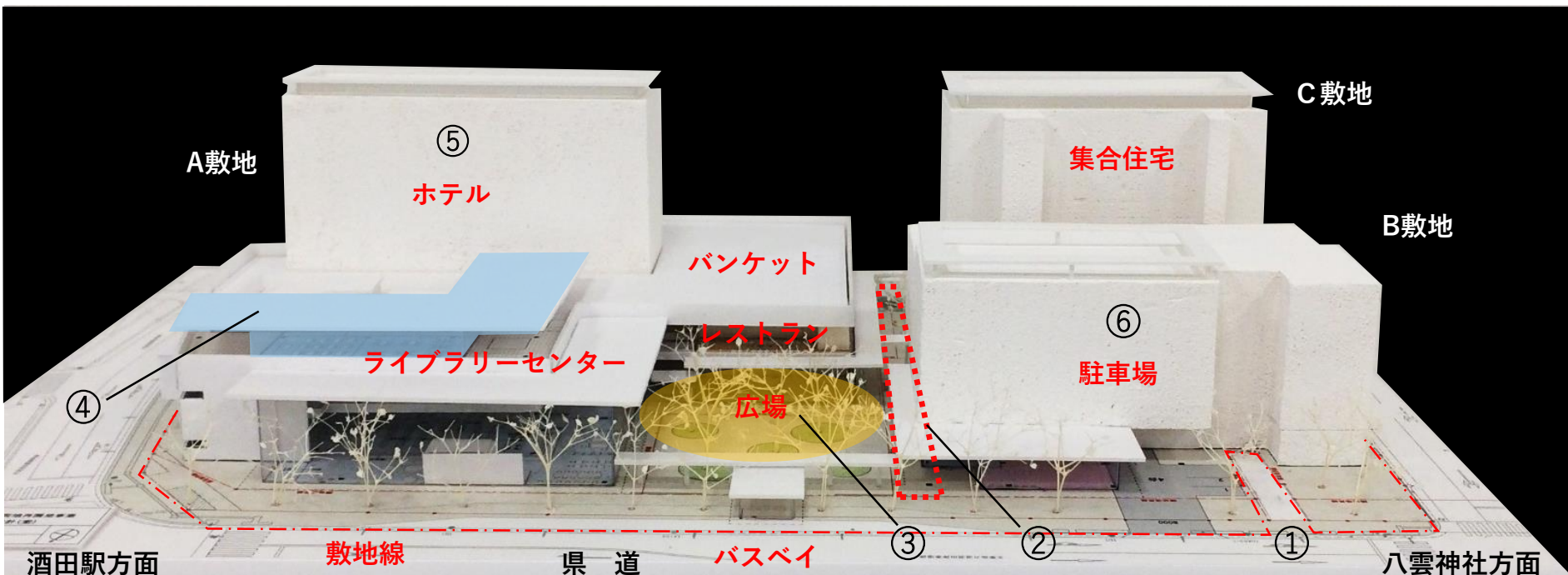
延床面積：約5,000㎡

容積率：362%

住宅戸数：54戸

広場敷地

敷地面積：約600㎡
(ピロティ下含む約900㎡)



事業者提案時からの変更項目

- ① 整備区域の変更
- ② 市道の付け替え
- ③ 広場の配置の見直し → 広場を中心に各施設を配置
- ④ ライブラリーセンター2階建て → 一部3階建て
- ⑤ ホテル客室5フロア（3～7階）→ 6フロア（3～8階）、客室120室 → 146室
- ⑥ 集合住宅の屋外駐車場12台 → すべて立体駐車場



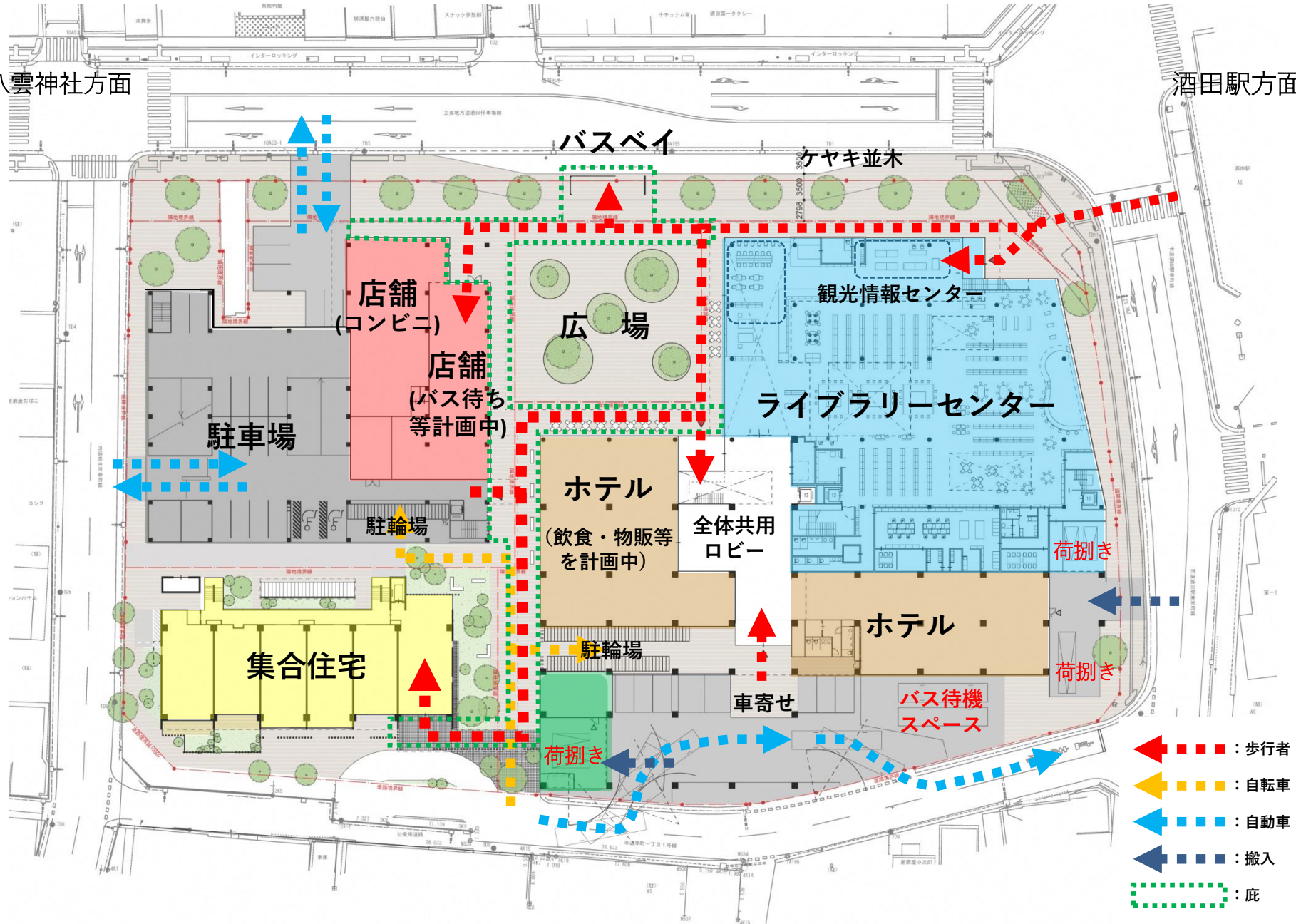


平面ゾーニング・動線計画

1階平面ゾーニング・動線計画

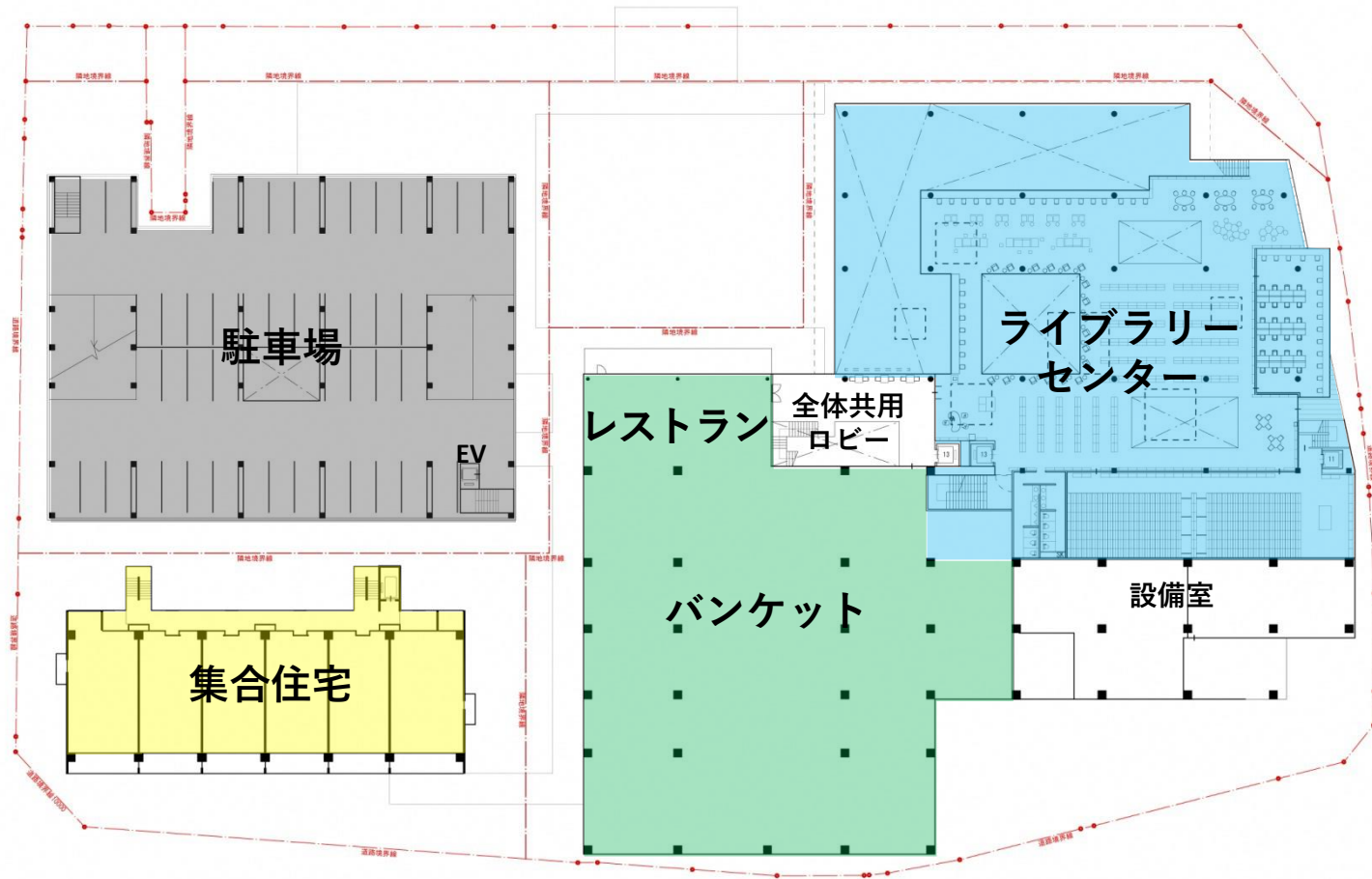
八雲神社方面

酒田駅方面

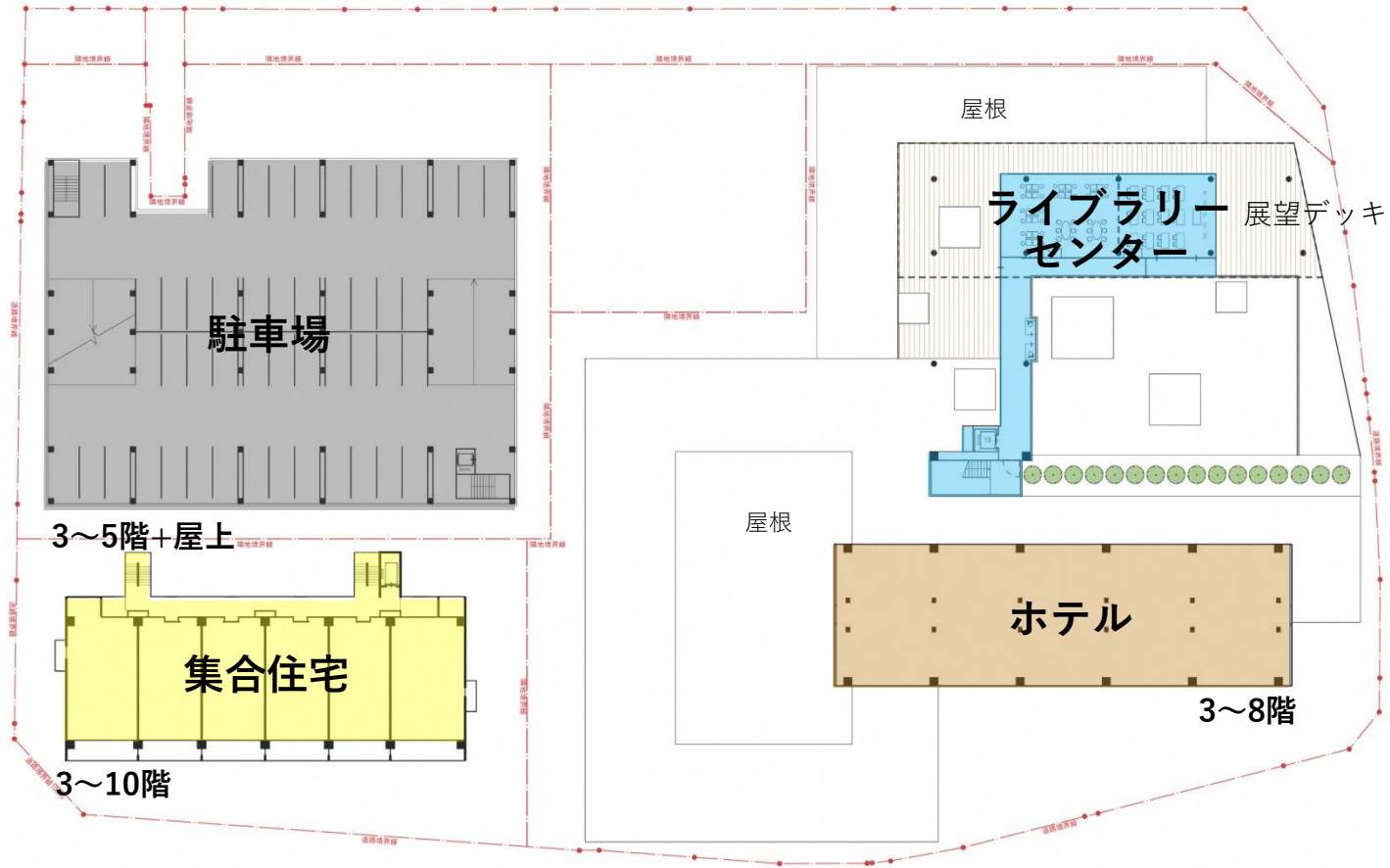



- ▬▬▬▬▬ : 歩行者
- ▬▬▬▬▬ : 自転車
- ▬▬▬▬▬ : 自動車
- ▬▬▬▬▬ : 搬入
- ▬▬▬▬▬ : 庇

2階平面ゾーニング計画



3階及び基準階平面ゾーニング計画





酒田コミュニケーションポート

ライブラリーセンター
観光情報センター

コンセプト

人と人（情報、まち）を繋ぎ、多様なコミュニケーションを創出し、
新しい風・パワーを生み続けるハブ拠点

基本理念

知（地）のアリーナ
～ヒト・モノ・コトが行き交い、多様なコミュニケーションが創出され、
知（地）的好奇心がインスパイア※されるみんなの居場所～

※インスパイア…奮い立たせる、駆り立てること

基本方針

学び

学び、成長する場

交流

交流の場

情報

情報発信の場

子育

子育ての場

空間の特徴（ライブラリーセンター・観光情報センター）

- ①広場やケヤキ並木に面した内外の境界は「**徹底して透明感**」をつくります。
外部の賑わいや緑の潤いを内部にふんだんに取り込む形となります。
- ②施設全体を貫く「**よりパブリック性が高い場所**」をつくります。
外の空間や複合する他の用途と円滑に連携しやすい形となります。
- ③ゆっくり時間を過ごす場所を中心に「**吹抜け**」を分散してつくります。
人や活動の互いに見る見られる関係が、出会い、交流、刺激を生む形となります。
- ④大きさが違う「**ハイサイドライト（高窓）**」を万遍なく配置します。
自然の光に満ちた居心地の良い空間となります。
- ⑤「**格式張らない書架配置**」とします。
人が主役の図書館が気軽に過ごせるサードプレイスとなります。

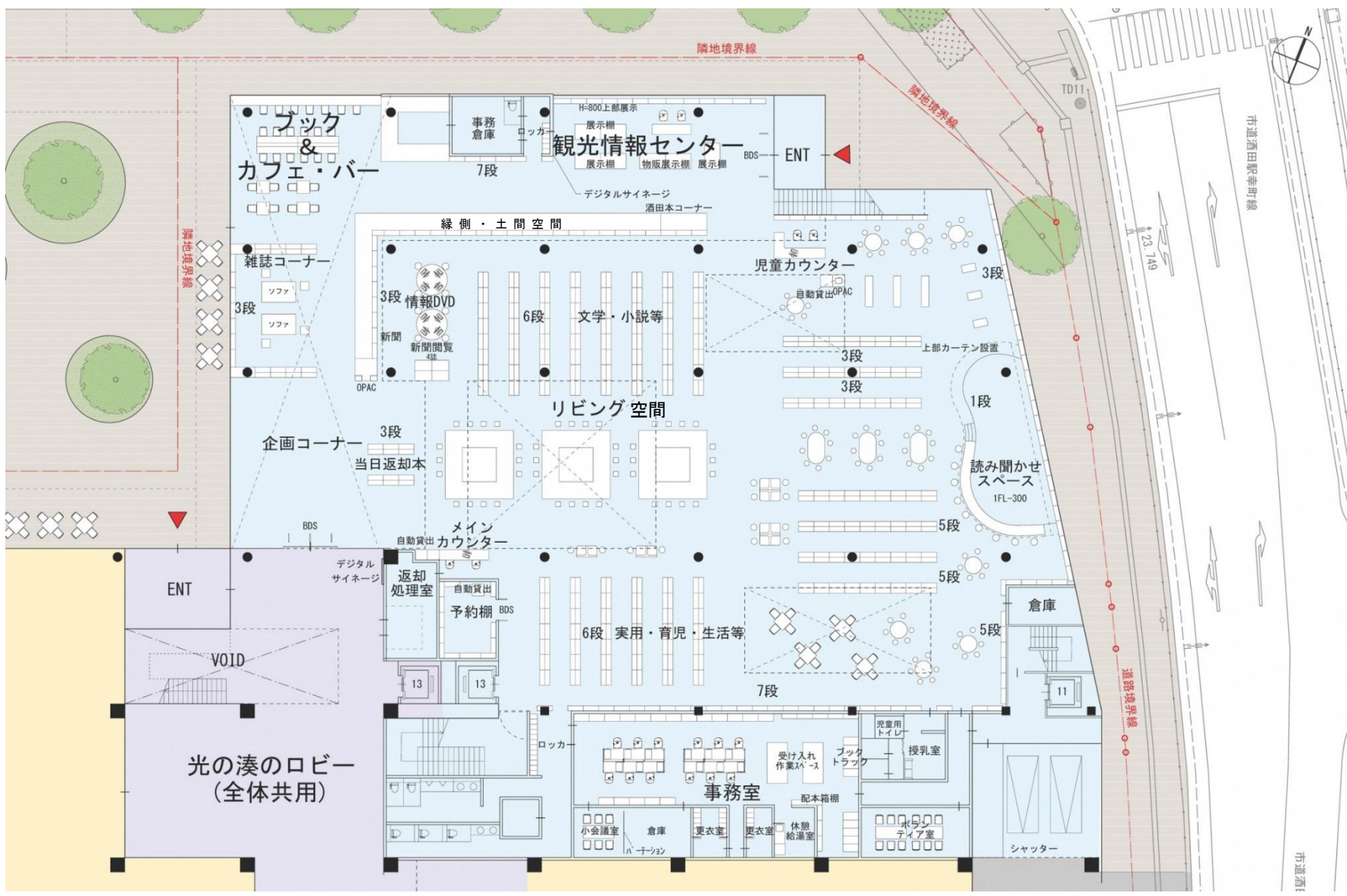
ライブラリーセンター・観光情報センターの配置

八雲神社方面

酒田駅方面



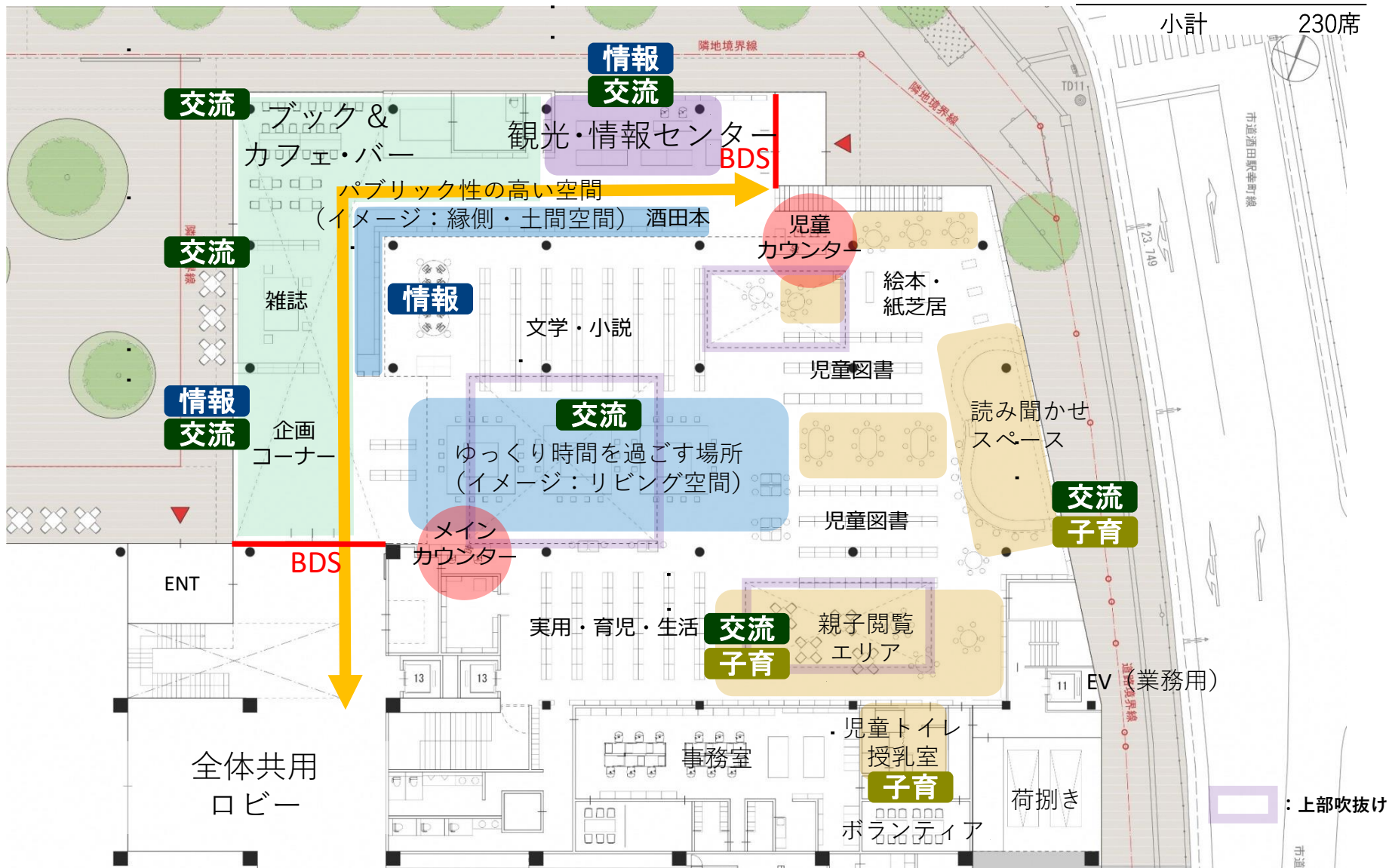
1階 ライブラリーセンター・観光情報センター平面図



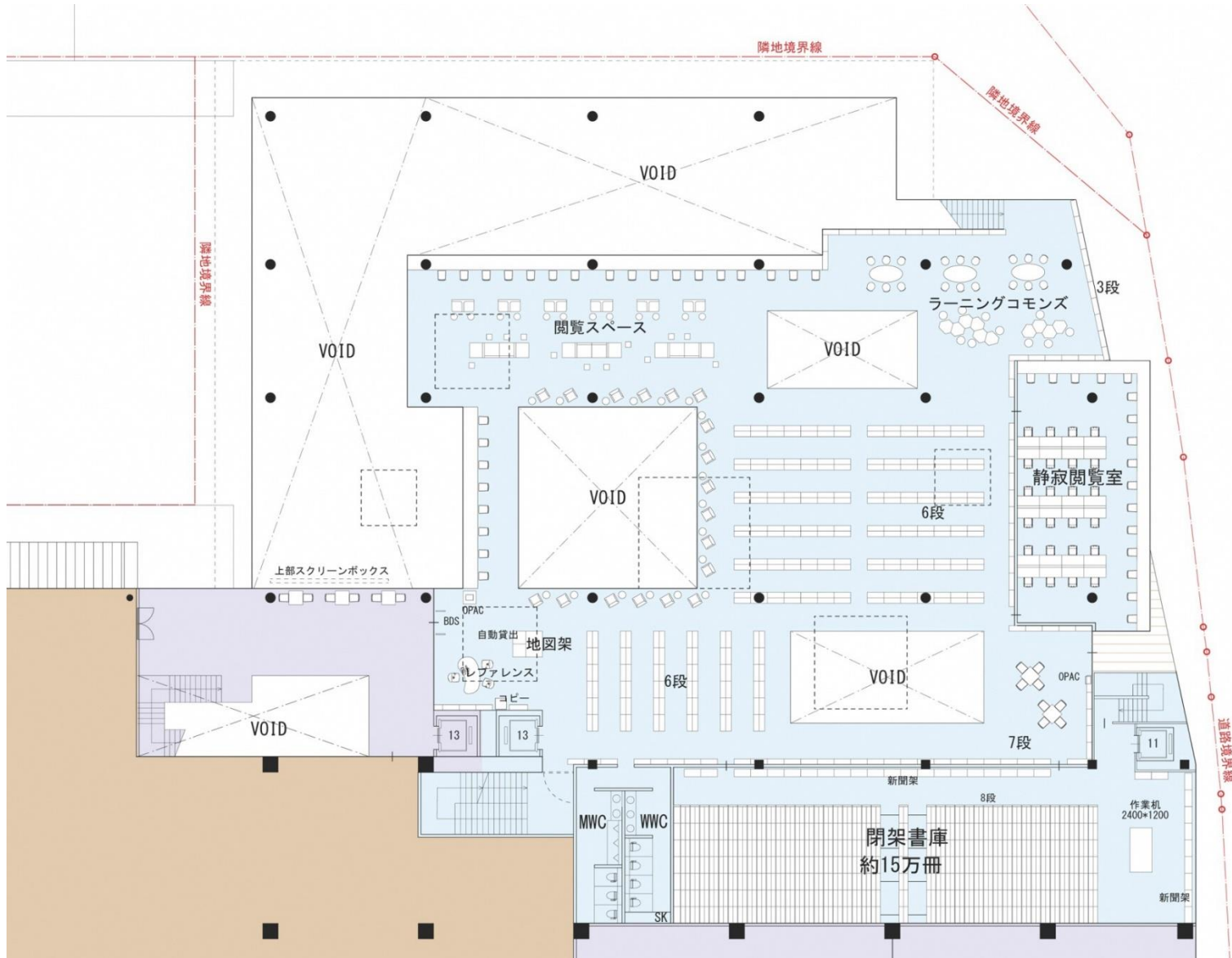
1階 ライブラリーセンター・観光 情報センターの機能配置

◆蔵書数：一般図書 約 54,000冊
 (1階) 児童図書 約 35,000冊
 小計 約 89,000冊

◆座席数：一般 130席
 (1階) 児童 75席
 ブック&カフェ・バー 25席
 小計 230席



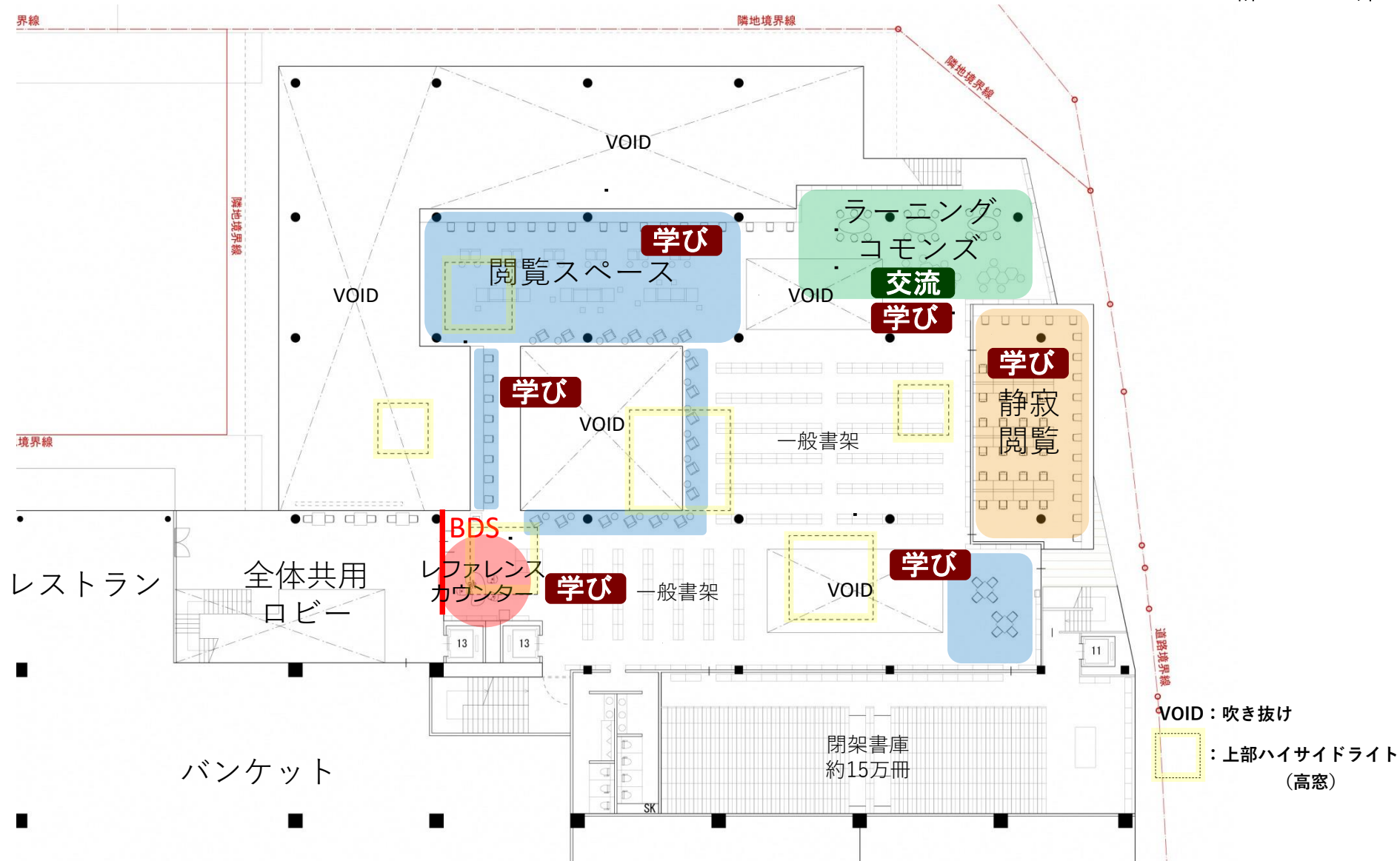
2階 ライブラリーセンター平面図



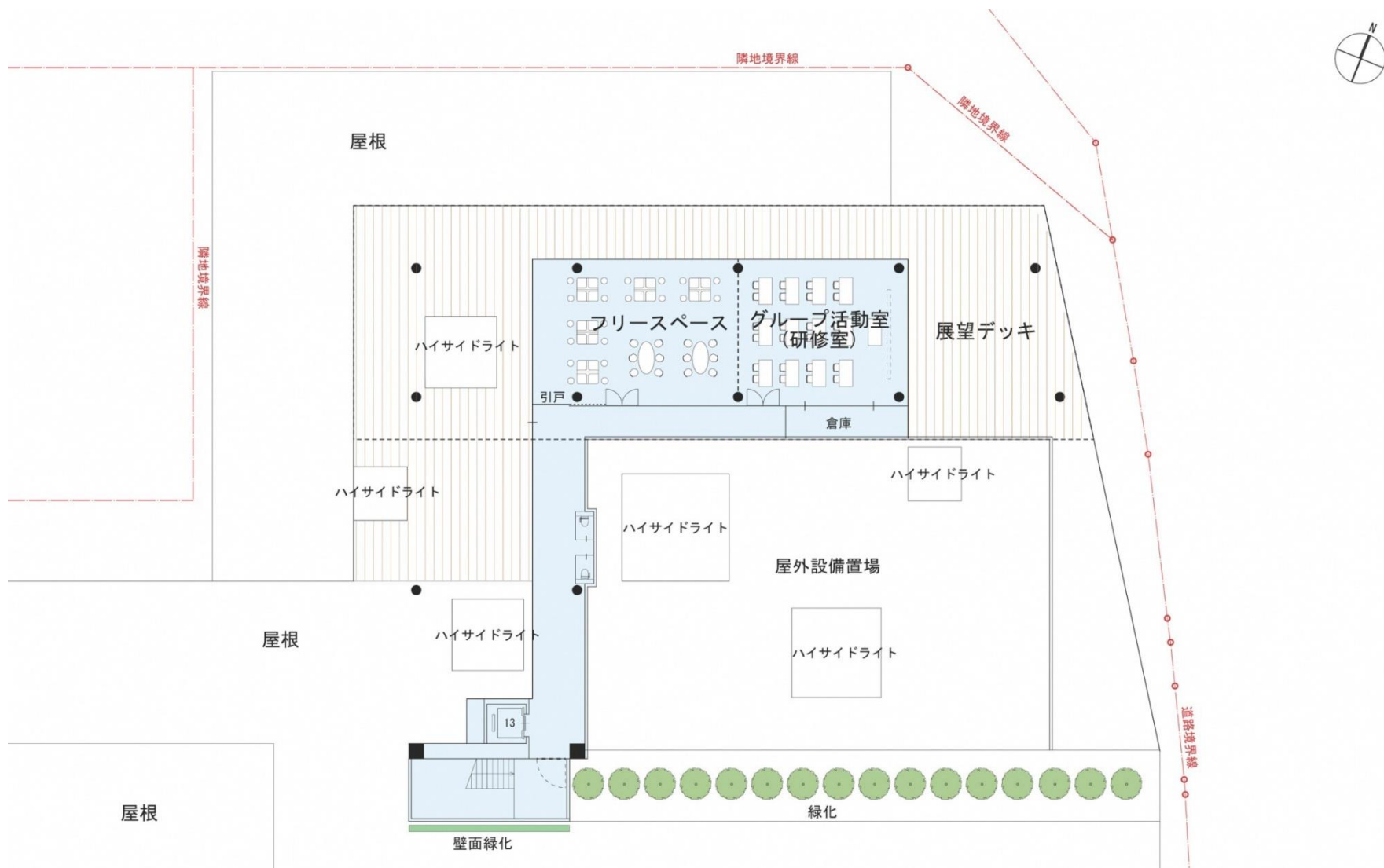
2階 ライブラリーセンターの 機能配置

◆蔵書数：一般図書 約 61,000冊
(2階) 閉架図書 約 150,000冊

◆座席数：一般 100席
(2階) 静寂閲覧 40席
小計 140席



3階 ライブラリーセンター平面図

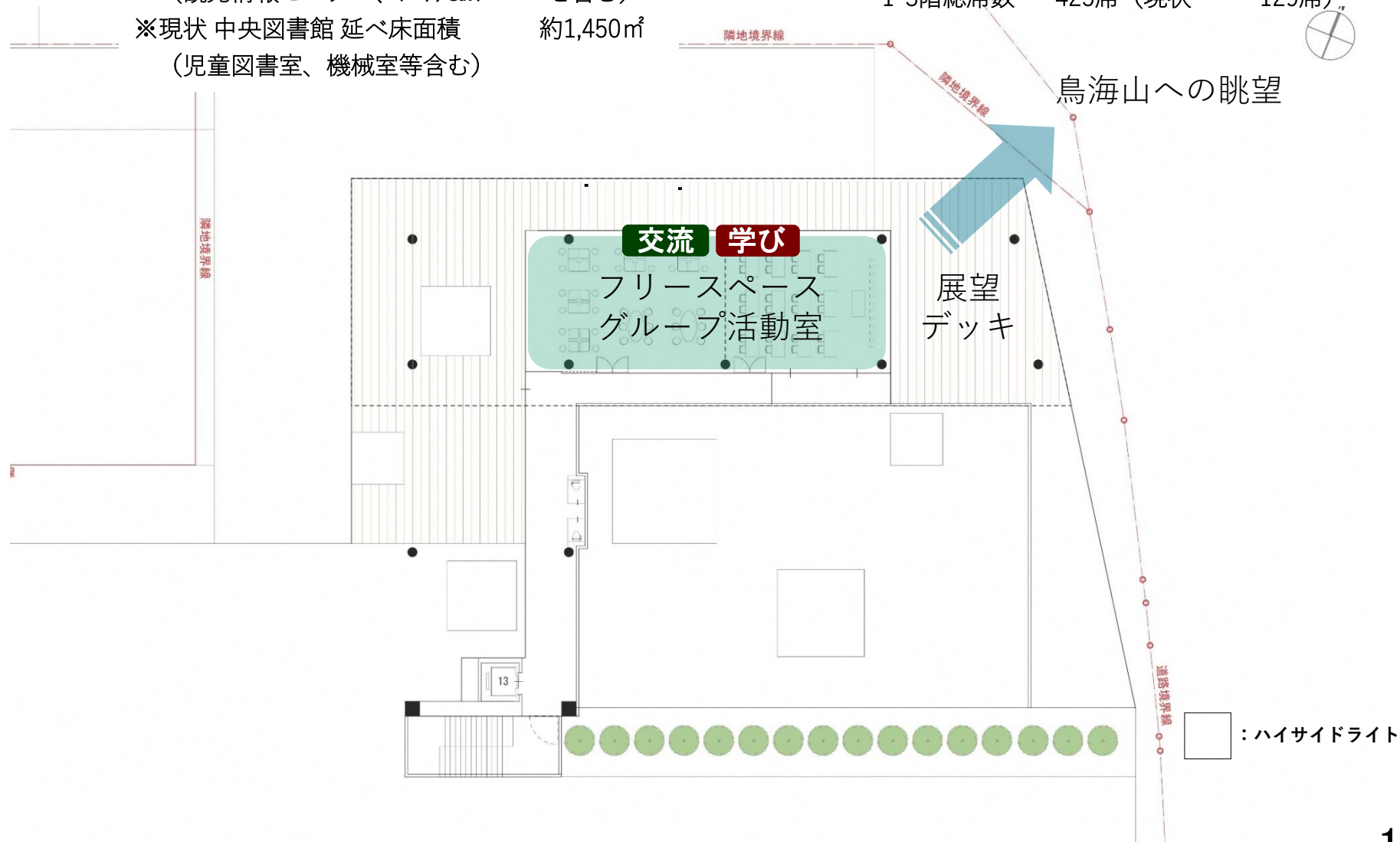


3階 ライブラリーセンターの 機能配置

- ◆ライブラリーセンター延べ床面積 約3,440㎡
(観光情報センター、ブック&カフェ・バーを含む)
- ※現状 中央図書館 延べ床面積 約1,450㎡
(児童図書室、機械室等含む)

◆蔵書数：開架図書 約150,000冊 (現状 約 76,000冊)
 (1-3階) 閉架図書 約150,000冊 (現状 約136,000冊)
 合計 約300,000冊 (現状 約212,000冊)

◆座席数：3階 55席
 1-3階総席数 425席 (現状 129席)



駅側エントランスから観光情報センター、パブリック空間を望む

(1階)



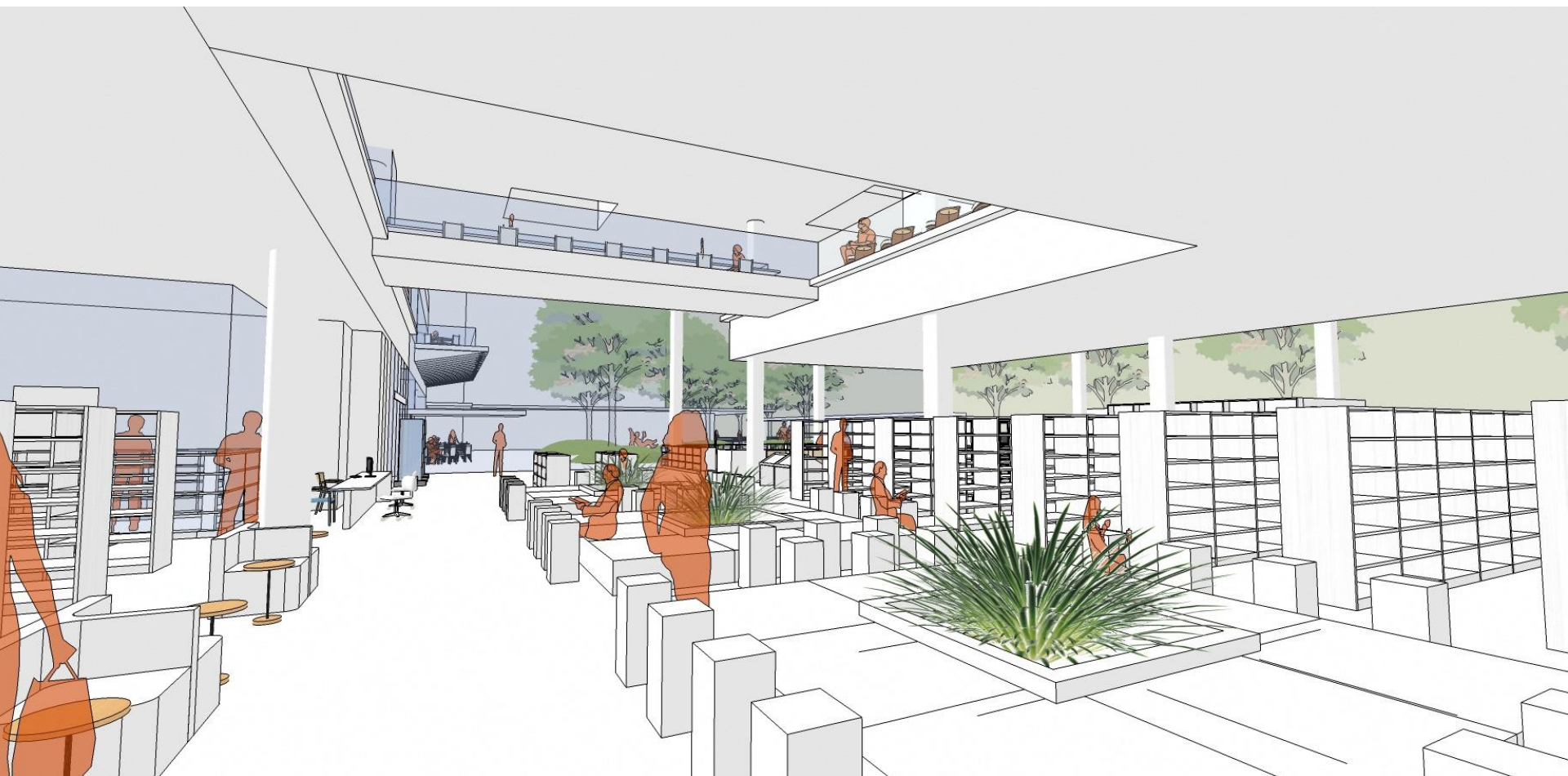
ブック＆カフェ・バーからライブラリーセンター中央を望む

(1階)



ライブラリーセンター中央から吹き抜けを望む（広場向き）

(1階)



読み聞かせスペースと児童図書

(1階)



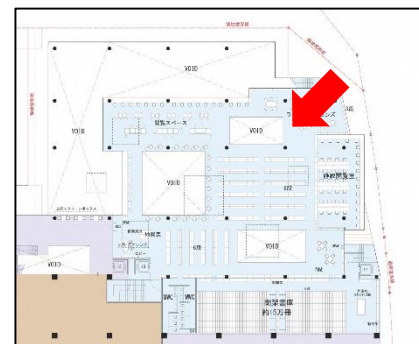
2階の吹き抜け周りから1階・広場を望む

(2階)



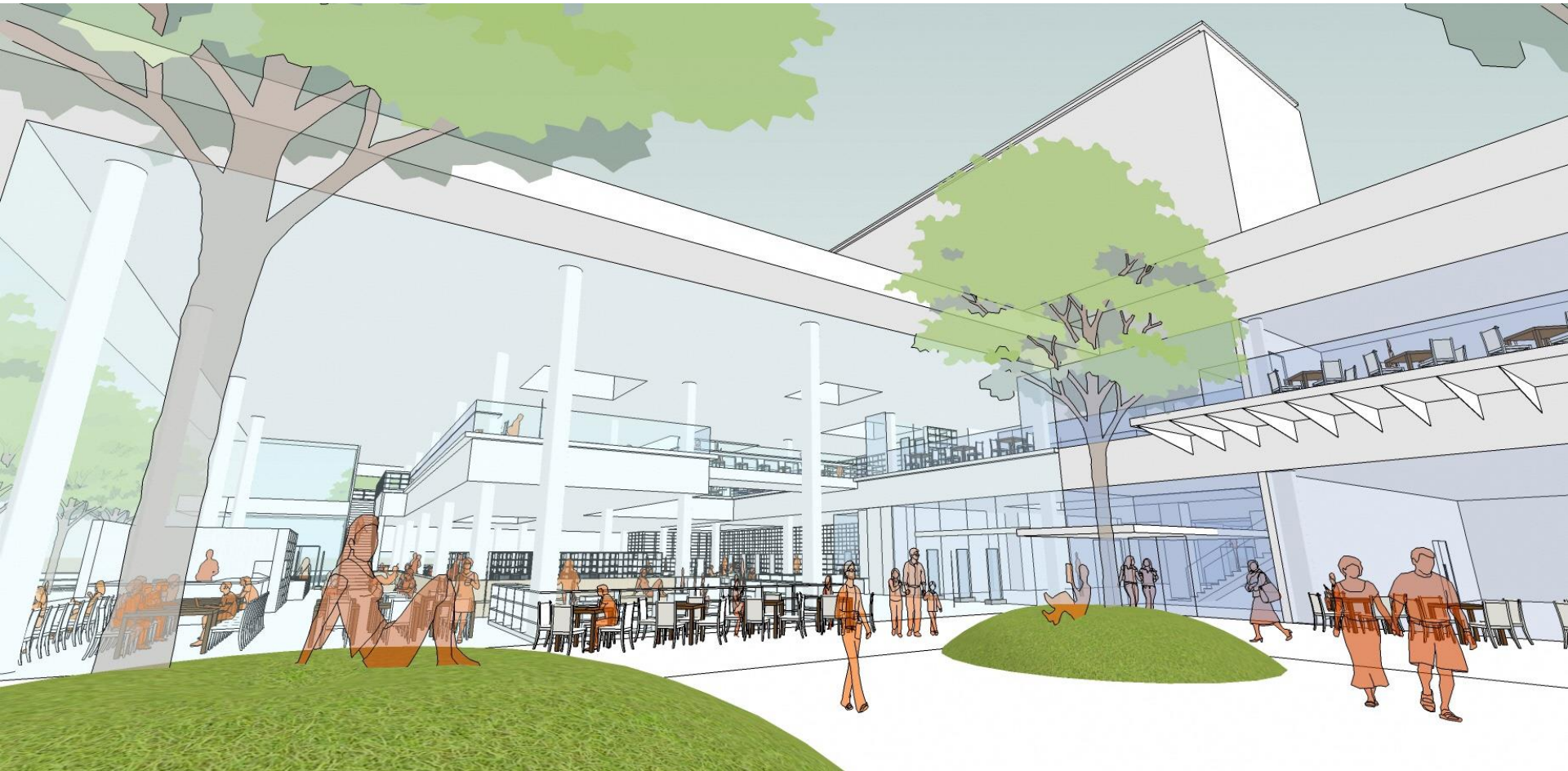
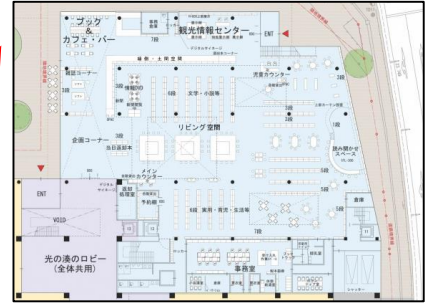
2階のラーニングコモンズから施設中央を望む

(2階)



広場からライブラリーセンターを望む

(1階)



駅側から施設全体を望む



