

資料4



外観 正面



外観 東側



外観 南側

外観 南西側



外観 北西側



東側 荷物搬入口

外観





東側 荷物搬入口

内観

扉が閉まらないので、

紐で縛っている



東側 荷物搬入口



玄関 ホール

階段



階段



階段上 天井

雨漏り





体育室

中央部分が下がっている為
カローリングで石が中央に
集まる





塗装剥がれ

キズ

1階器具庫入口

ひび割れ



1階器具庫内

接合部に隙間

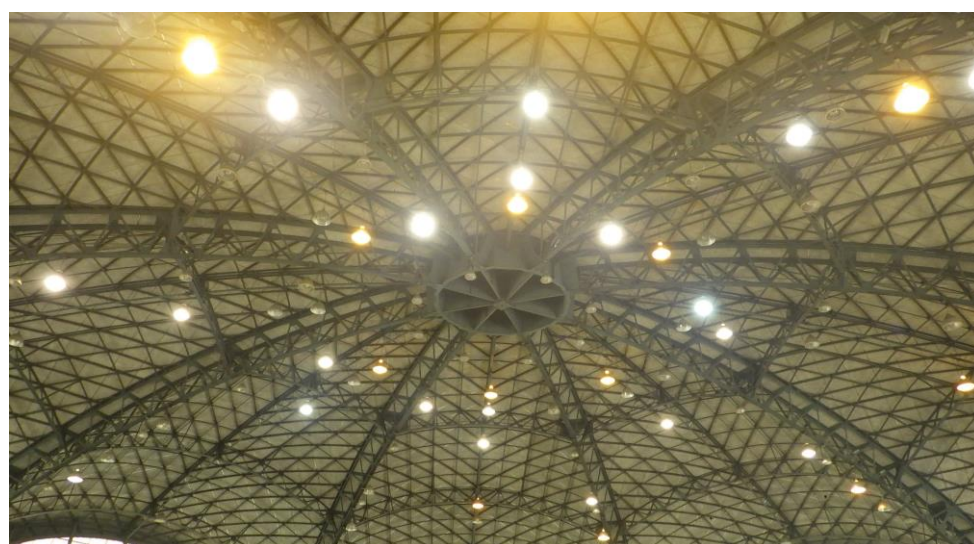


1階器具庫

卓球台などのスポーツ器具
を多数収納

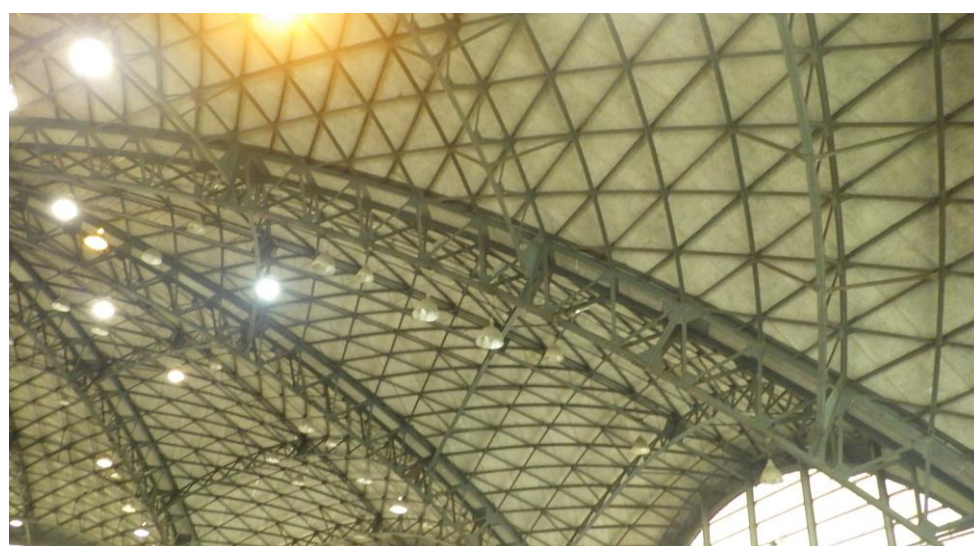






天井

106個中、点灯は40個ほど





夏場は製氷車(ザンボニー)
を収納



女子トイレ





女子トイレ

和式



女子トイレ

洋式



男子トイレ

男子トイレ

和式



男子トイレ

洋式



多目的トイレ





1階廊下



1階廊下



男子更衣室

男子更衣室内のトイレ



女子更衣室



女子更衣室内のトイレ





第3会議室

物置として活用



第3会議室入口付近床



第3会議室窓

第3会議室前廊下



廊下



医務室





第1・第2会議室



第1・第2会議室 窓



事務室

2階ギャラリー

雨漏り



二階天井

雨漏り



二階天井

雨漏り





2階ギャラリー窓

窓枠が外れるため開放厳禁



2階ギャラリー窓

カーテンの代わりに幟を
代用



二階天井



2階会議室

雨漏り

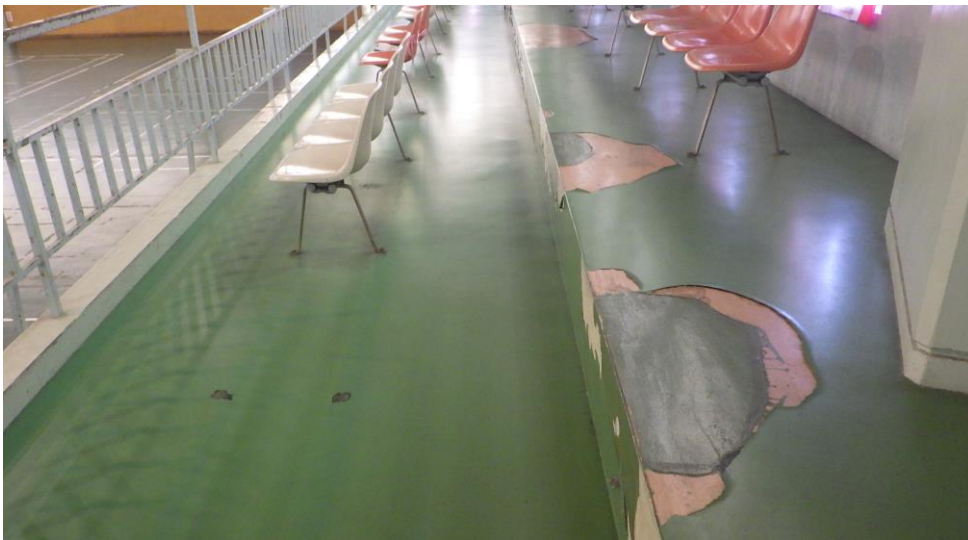


2階スタンド





2階スタンド





二階ギャラリーの手すり





西側倉庫

山台などを収納





資材庫



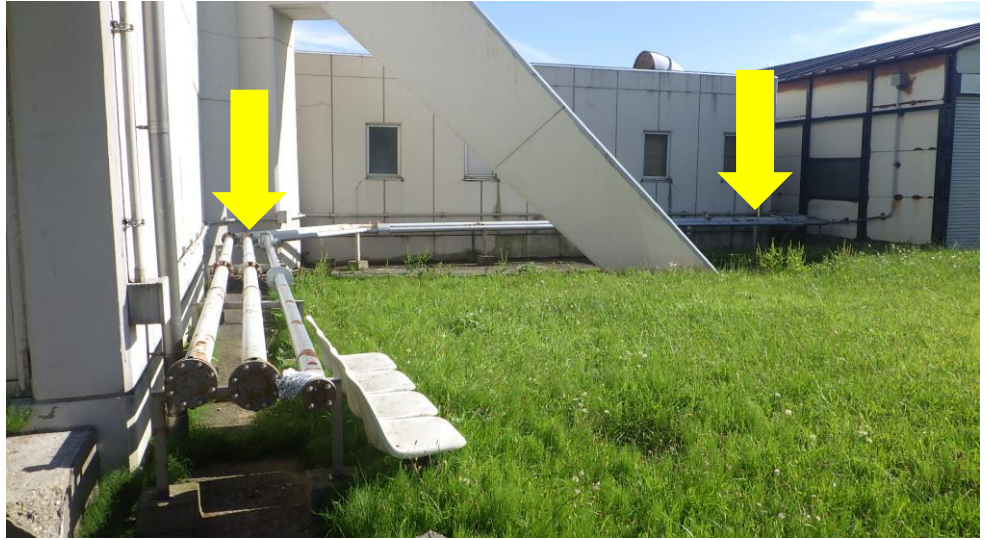
資材庫

スケートリンクの資材を収納



機器室

氷を冷凍するパイプ
機械室からリンクへ



機械室内部
冷凍設備



余 白