

平成11年

酒 田 市 の 商 業

商 業 統 計 調 査 独 自 報 告 書

酒田市企画調整部情報システム課

まえがき

平成11年酒田市の商業がまとまりましたので公表いたします。

商業統計調査は、昭和27年から2年ごと（昭和51年からは3年ごと）に実施されておりましたが、平成11年から5年ごとに全数調査、中間年（本調査から2年後）に簡易調査を実施することとなりました。このため、前回調査（平成9年：全数調査）と今回の調査（平成11年：簡易調査）では、一部の数値について調査していないものがあり、前回報告書と比較して一部省略された箇所がございます。

本調査は全国すべての卸売業、小売業の商店（飲食業を除く）の分布状況、販売活動などの実態を明らかにすることを目的としており、今回の調査で21回目となります。

この調査結果が、本市商業の現状把握と、関係各機関の諸政策の基礎資料、及び企

業活動の資料として広くご利用いただければ幸いです。

最後になりましたが、この調査の実施にあたり格別のご協力をいただきました事業所をはじめ、調査関係の方々に対し深く感謝の意を表するとともに、今後とも本調査に一層のご協力を賜りますようお願いいたします。

平成14年8月

目 次

I	調査のしくみ	1
II	調査結果の概要	
	要 約	3
1	商店数	4
2	従業者数	6
3	年間商品販売額	7
4	売場面積	9
5	地区別比較	10
III	総括統計表	12
付表 1	産業中分類別商店数	13
付表 2	産業中分類別従業者規模別商店数	14
付表 3	従業者規模別商店数	15
付表 4	産業中分類別従業者数	16
付表 5	産業中分類別商品販売額	17
付表 6	産業中分類別従業者規模別年間商品販売額	18
付表 7	産業中分類別 1店及び従業者 1人あたり販売額	19
付表 8	産業中分類別売場面積	20
付表 9	産業中分類別 1店あたり面積及び 1㎡あたり販売額	21
付表 10	町丁・大字別商店数、従業者数、年間商品販売額	22

I 調査のしくみ

1 調査の目的

通商産業省が統計法に基づき実施する指定統計調査で、全国の卸売・小売業商店を調査し、全国の商店の分布状況、販売活動を把握し、さらに業種別、規模別、地域別などを区別し、商業の実態を明らかにすることを目的としています。

2 調査の期日

平成11年7月1日

3 調査の範囲

日本標準産業分類による大分類I—卸売・小売業、飲食店に属する事業所のうち、飲食店を除く事業所（以下「商店」という）を調査の対象とします。

ただし、次に掲げるものは調査の対象から除外してあります。

- (1) 国及び公共団体に属する商店
- (2) 営業の場所が一定しない商店、固定設備がない商店
- (3) 有料の施設内にある商店
- (4) 調査期日に営業していない商店（調査期日前引き続き3ヶ月以上休業している）

4 調査の方法

申告者が自ら記入する自計方式

5 利用上の注意

(1) 売場面積について

牛乳小売業、自動車（新車・中古）小売業、畳（製造、非製造）小売業、ガソリンスタンド、新聞小売業、建具（製造、非製造）小売業、また通信販売や訪問販売など店頭販売のないものについては売場面積を計上していません。

(2) 統計表中の符号

「—」 皆無または該当なし

「△」 マイナスの数値

「×」 対象数が少ないため、公表できないもの

「0」 単位未満

(3) 掲載した数値は、単位未満四捨五入等により、内訳と総数が一致しない場合があります。

(4) この統計表に掲載された数値は、「通商産業大臣官房調査統計部 平成11

年商業統計速報」によるものです。

- (5) 過去の計数については、速報値から確定値への修正等、新たに入手した基礎資料に基づき、遡及して改訂を行っている場合があります。

II 調査結果の概要

要 約

平成11年7月1日現在で実施した商業統計調査の本市の結果は、次のように要約される。

1 商店数

商店数は、1,946店で前回に比べ157店、7.5%の減少となった。

2 従業者数

従業者数は、11,494人で前回に比べ572人、4.7%の減少となった。

3 年間商品販売額

年間商品販売額は、4,189億9,740万円で前回に比べ436億4,609万円、9.4%の減少となった。

4 1店あたりの年間商品販売額

1店あたりの年間商品販売額は、2億1,531万円で前回に比べ468万円、2.1%の減少となった。

5 従業者1人あたりの年間商品販売額

従業者1人あたりの年間商品販売額は、3,645万円で前回に比べ189万円、4.9%の減少となった。

6 売場面積

売場面積は、144,990㎡で前回に比べ11,846㎡、7.6%の減少となった。

7 1店あたりの売場面積

1店あたりの売場面積は、101.3㎡で前回に比べ2.3㎡、2.3%の増加となった。

8 商品手持額

今回の調査では調査対象項目にないため、比較増減の確認は不可。

[1 商店数]

平成11年の商店数は、1,946店で前回に比べて157店、7.5%の減少となった。

商店数の構成をみると、卸売業が514店、小売業が1,432店となっている。前回と比べて、卸売業が4店、0.8%、小売業が153店、9.7%減少している。小売業を業種別にみると、その他が519店(構成比26.7%)と最も多く、次いで飲食料品が432店(同22.2%)、織物・衣服・身の回り品が230店(同11.8%)と、この3業種だけで60.7%を占めている。(表1、図1、図2、付表1参照)

表1 卸売業、小売業の商店数の推移

区分	実数(店)			対前回増加率(%)	
	平成6年	平成9年	平成11年	9/6	11/9
総数	2,210	2,103	1,946	△4.8	△7.5
卸売業	532	518	514	△2.6	△0.8
小売業	1,678	1,585	1,432	△5.5	△9.7

(単位:店)

図1 商店数の推移

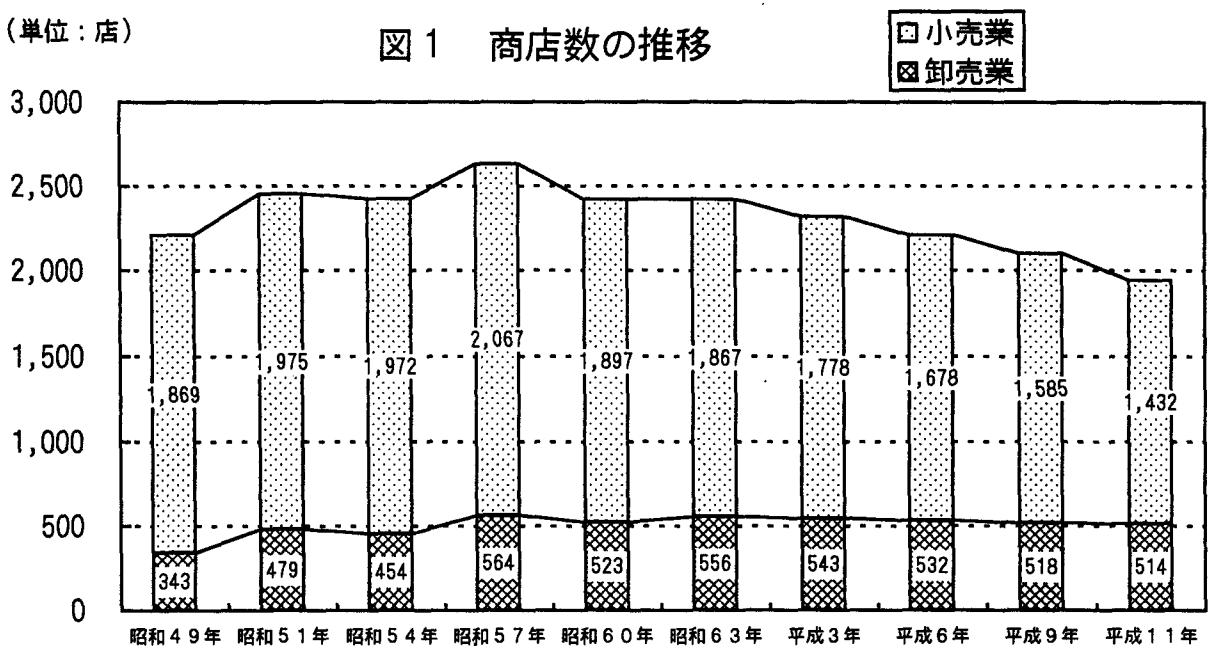
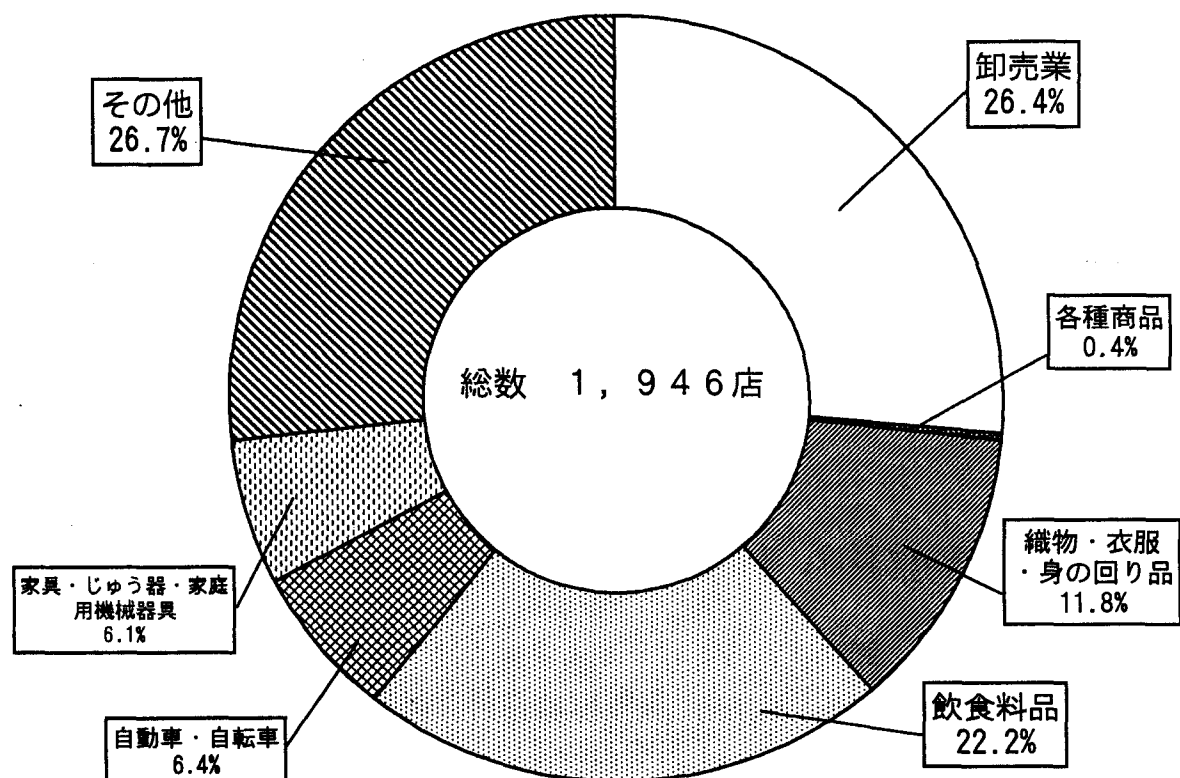


図2 業種別構成比



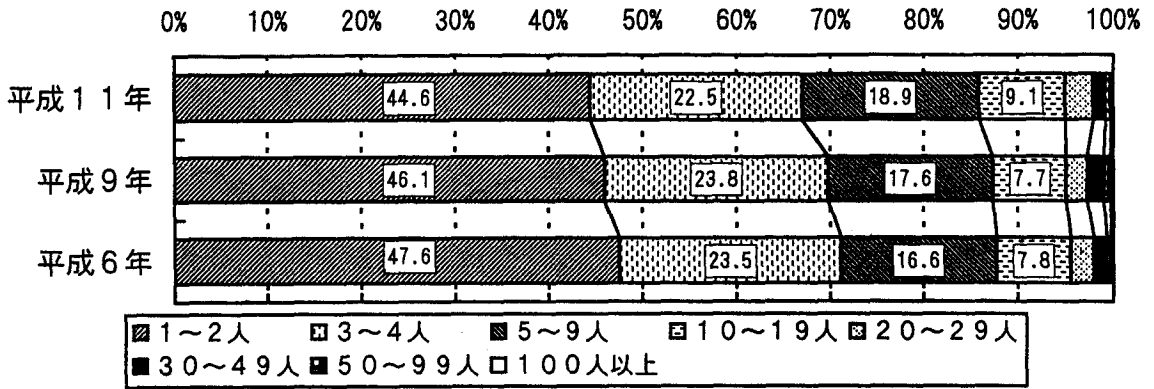
従業者規模別にみると、1～2人が868店で全体の44.6%を占めている。次いで、3～4人が437店（構成比22.5%）、5～9人が368店（同18.9%）、10～19人が178店（同9.1%）で20人未満の商店が全体の95.0%を占めている。

前回と比較して1～2人が101店、3～4人が63店、5～9人が3店の減少などとなっている。（表2、図3、付表2、付表3参照）

表2 規模別にみた商店数の推移

規模別	実数（店）		対前回増加率（%）	構成比（%）	
	平成9年	平成11年		平成9年	平成11年
総数	2,103	1,946	△7.5	100.0	100.0
1～2人	969	868	△10.4	46.1	44.6
3～4人	500	437	△12.6	23.8	22.5
5～9人	371	368	△0.8	17.6	18.9
10～19人	161	178	10.6	7.7	9.1
20～29人	46	56	21.7	2.2	2.9
30～49人	35	25	△28.6	1.7	1.3
50～99人	15	9	△40.0	0.7	0.5
100人以上	6	5	△16.7	0.3	0.3

図3 従業者規模別商店数の構成比



[2 従業者数]

平成11年従業者数は、11,494人で前回に比べ572人、4.7%の減少となった。

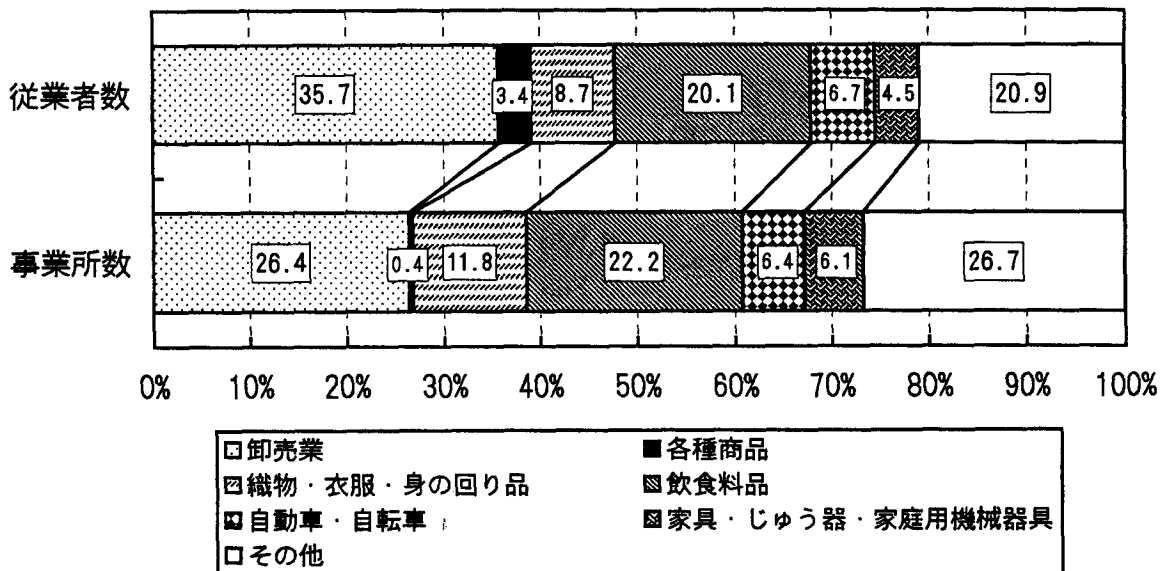
業種別にみると、卸売業が4,099人（構成比35.7%）と最も多く、次いでその他が2,404人（同20.9%）、飲食料品が2,308人（同20.1%）と、この3業種で全体の76.7%を占めている。

前回と比べ増加した業種は、織物・衣服・身の回り品が191人、23.5%などとなっている。

従業者数の男女別については、今回の調査対象項目にないため、省略する。

（図4、付表4）

図4 事業所数・従業者数構成比率



【3 年間商品販売額】

年間商品販売額は、4,189億9,740万円で前回に比べ436億4,609万円、9.4%の減少となった。

卸売業は、2,866億714万円で前回に比べ218億4,854万円、7.1%の減少となった。

小売業は、1,323億9,026万円で前回に比べ217億9,755万円、14.1%の減少となった。

前回と比べ増加した業種は、織物・衣服・身の回り品の26億6,129万円、19.7%のみとなり、上記を除く他の小売業および卸売業はすべて減少となった。(付表5参照)

従業者規模別に前回と比べると、増加したのは、100人以上規模が647億6,374万円、308.4%、30～49人規模が18億4,039万円、4.5%となっている。

減少したのは、50～99人規模が767億364万円、84.9%、3～4人規模が105億6,974万円、22.2%、20～29人規模が92億4,222万円、17.6%、5～9人規模が74億8,987万円、7.4%、10～19人規模が41億3,320万円、4.6%、1～2人規模が21億1,155万円、11.5%となっている。(表3、付表6参照)

1店あたり販売額は、2億1,531万円で前回に比べ2.1%の減少となった。前回と比べ増加した業種は、織物・衣服・身の回り品が1,854万円、35.8%、飲食料品が779万円、9.5%となっている。

一方、減少した業種は、各種商品が9億4,838万円、39.5%、卸売業が3,787万円、6.4%、自動車・自転車が1,941万円、10.4%、その他が1,543万円、18.9%、家具・じゅう器・家庭用機械器具が548万円、5.2%の順となっている。(付表7)

従業者1人あたりの販売額は、3,645万円で前回に比べ189万円、4.9%の減少となった。

前回と比べ増加した業種は、飲食料品が31万円、1.8%のみとなっている。

一方、減少した業種は、自動車・自転車が490万円、15.3%、各種商品が473万円、15.2%、その他が341万円、19.2%、家具・じゅう器・家庭用機械器具が212万円、8.5%、卸売業が70万円、1.0%、織物・衣服・身の回り品が51万円、3.1%の順となっている。(付表7)

表3 規模別にみた商品販売額の推移

規模別	実数(万円)		対前回増加率 (%)	構成比(%)	
	平成9年	平成11年		平成9年	平成11年
総数	46,264,349	41,899,740	△9.4	100.0	100.0
1～2人	1,832,954	1,621,799	△11.5	4.0	3.9
3～4人	4,754,200	3,697,226	△22.2	10.3	8.8
5～9人	10,137,237	9,388,250	△7.4	21.9	22.4
10～19人	9,053,283	8,639,963	△4.6	19.6	20.6
20～29人	5,257,311	4,333,089	△17.6	11.4	10.3
30～49人	4,092,555	4,276,594	4.5	8.8	10.2
50～99人	9,036,897	1,366,533	△84.9	19.5	3.3
100人以上	2,099,912	8,576,286	308.4	4.5	20.5

図5 従業者規模別商品販売額の構成比

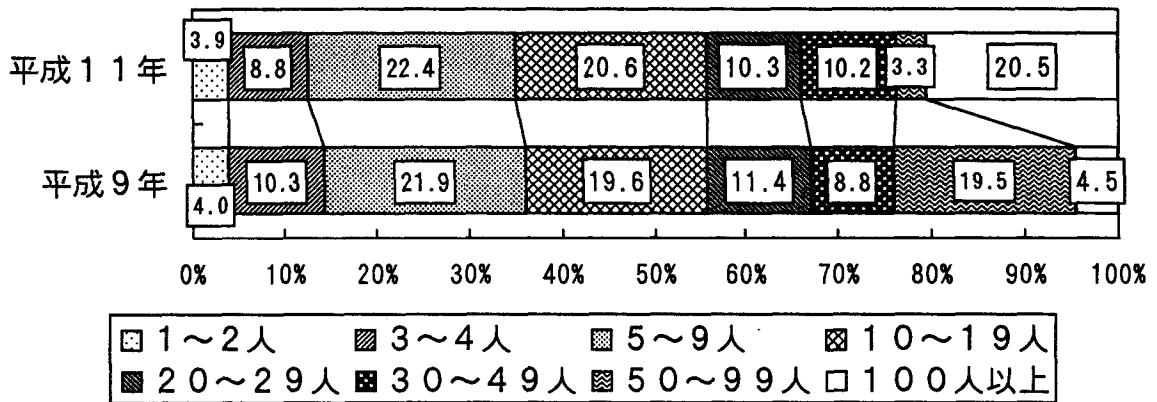
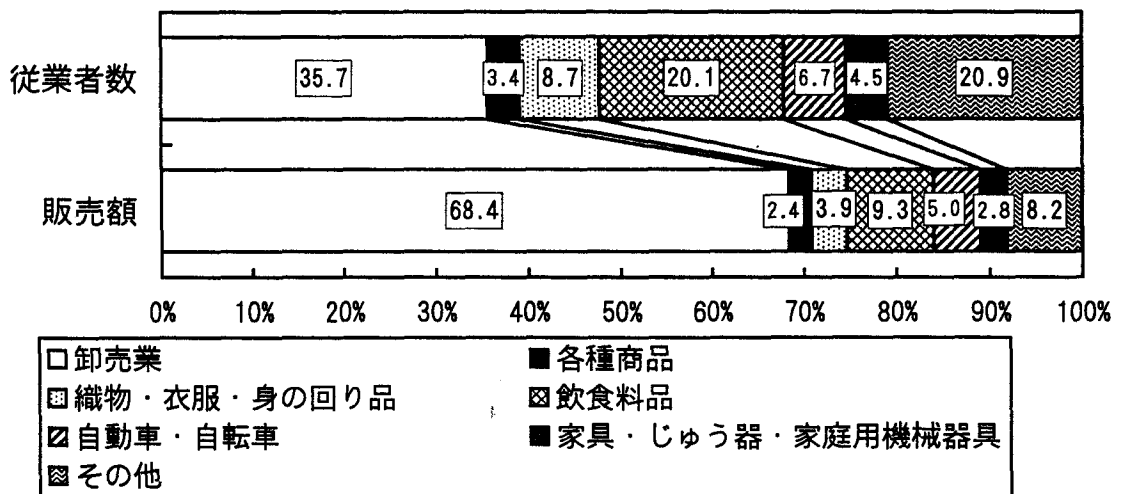


図6 商品販売額・従業者数構成比率



[4 売場面積]

売場面積は、14万4,990㎡で前回に比べ1万1,846㎡、7.6%の減少となった。

業種別にみると、前回と比べ増加したのは、織物・衣服・身の回り品が31.4%、その他が12.2%となっている。減少した業種は、各種商品が43.8%、家具・じゅう器・家庭用機械器具が29.9%、自動車・自転車が16.5%、飲食料品が0.8%となっている。(図7、付表8参照)

1店あたりの売場面積をみると、101.3㎡で前回に比べ2.3%増加した。

業種別にみると、前回と比べ増加したのは、織物・衣服・身の回り品が49.2%、その他が23.7%、飲食料品が11.6%となっている。減少した業種は、各種商品が43.8%、家具・じゅう器・家庭用機械器具が19.2%、自動車・自転車が18.5%となっている。(表5、付表9参照)

図7 業種別売場面積の構成比

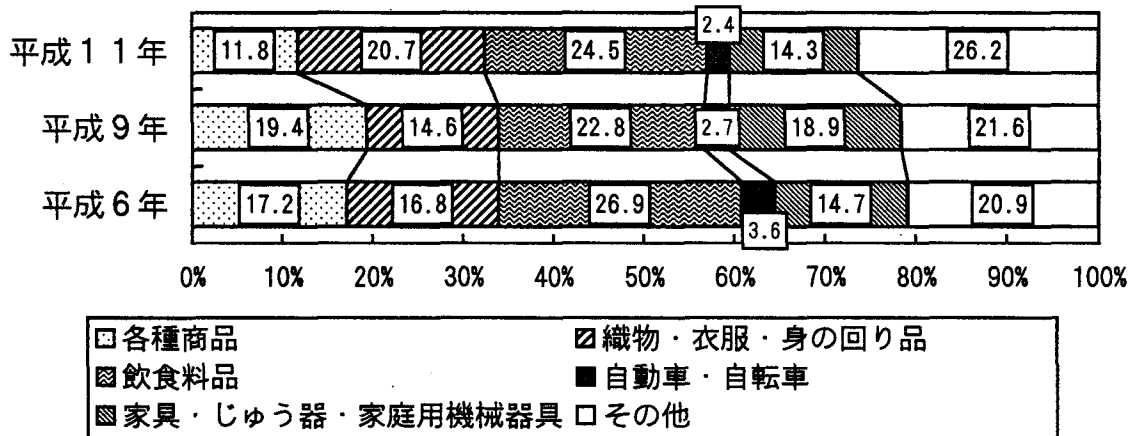


表5 業種別1店あたりの面積の推移

業種別	実数 (㎡)			対前回増加率 (%)	
	平成6年	平成9年	平成11年	9/6	11/9
小売業	80.9	99.0	101.3	22.4	2.3
各種商品	4,266.4	4,355.6	2,448.0	2.1	△43.8
織物・衣服・身の回り品	76.2	87.7	130.7	15.1	49.2
飲食料品	56.6	73.5	82.1	29.9	11.6
自動車・自転車	62.1	34.6	28.2	△44.3	△18.5
家具・じゅう器・家庭用機械器具	127.5	216.4	174.8	69.7	△19.2
その他	57.5	59.2	73.2	3.0	23.7

[5 地区別比較]

地区は以下のとおり分割する。(次ページ区域図参照)

- ・ I市街地 …… 臨港線と新井田川に囲まれた市街地
- ・ II市街地 …… 臨港線の北側と羽越線の西側の市街地
- ・ III市街地 …… 羽越線の東側の市街地
- ・ IV市街地 …… 最上川、新井田川と羽越線に囲まれた市街地
- ・ V市街地 …… 最上川以南の市街地
- ・ その他 …… 上記 I～V以外の地区

①商店数

その他が12店、前回に比べ4.7%の増加

I市街地が78店、10.7%、IV市街地が43店、6.1%、III市街地が36店、16.5%、II市街地が9店、7.8%、V市街地が3店、3.6%の減少

②従業者数

V市街地が前回に比べ、16人、2.1%の増加

III市街地が273人、19.5%、IV市街地が183人、3.5%、I市街地が119人、3.8%、II市街地が19人、2.9%、その他が6人、0.7%の減少

③年間商品販売額

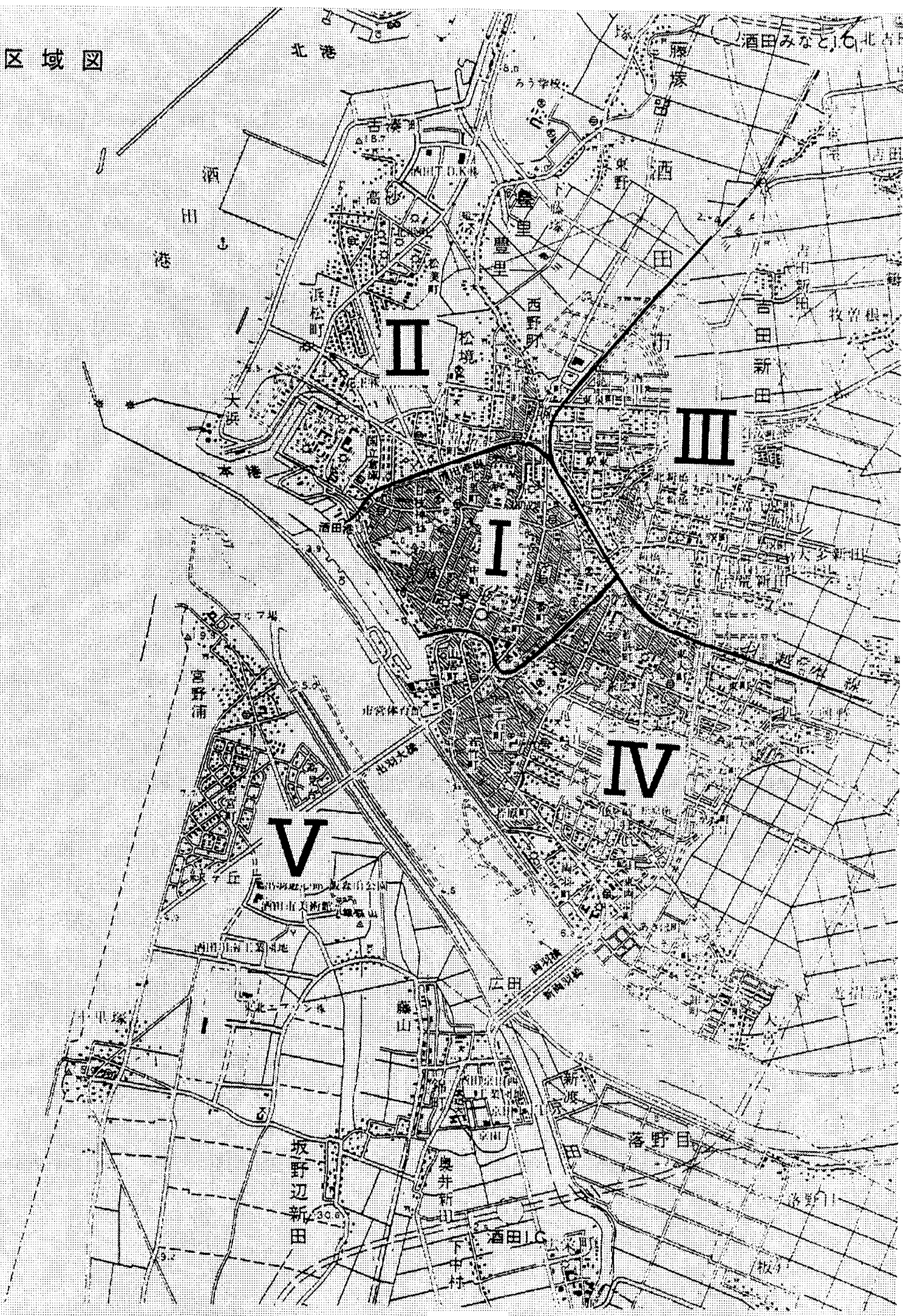
II市街地が52億3,562万円、17.1%、V市街地が40億5,419万円、19.9%の増加

I市街地が202億9,812万円、24.9%、IV市街地が202億7,682万円、7.7%、III市街地が104億2,442万円、27.1%、その他が19億3,654万円、7.0%の減少

表6 地区別の推移

区分	商店数(店)		従業者数(人)		年間商品販売額(万円)	
	平成9年	平成11年	平成9年	平成11年	平成9年	平成11年
総数	2,103	1,946	12,066	11,494	46,264,349	41,899,740
I市街地	730	652	3,124	3,005	8,138,242	6,108,430
II市街地	116	107	657	638	3,054,670	3,578,232
III市街地	218	182	1,398	1,125	3,841,716	2,799,274
IV市街地	700	657	5,186	5,003	26,426,854	24,399,172
V市街地	84	81	782	798	2,041,941	2,447,360
その他	255	267	919	925	2,760,926	2,567,272

区域図



Ⅲ 総括統計表

(単位：店・人・万円・㎡)

区分		商店数	従業者数	年間商品販売額	その他の収入額	商品手持額	売場面積
総 数	昭和49年	2,212	10,440	16,303,474	177,049	1,188,030	83,901
	昭和51年	2,454	12,269	23,239,215	309,684	1,882,236	112,409
	昭和54年	2,426	12,347	30,477,705	420,702	2,273,949	121,662
	昭和57年	2,631	12,703	39,359,268	422,818	2,730,934	130,844
	昭和60年	2,420	11,828	40,144,991	508,162	2,257,025	117,902
	昭和63年	2,423	12,019	42,141,189	611,202	2,357,028	120,338
	平成3年	2,321	11,986	48,593,397	756,090	2,612,567	129,849
	平成6年	2,210	12,023	46,416,510	1,023,554	2,517,493	124,160
	平成9年	2,103	12,066	46,264,349	1,107,017	2,772,379	156,836
	平成11年	1,946	11,494	41,899,740	823,803	-	144,990
	卸 売 業	昭和49年	343	3,564	11,758,438	73,581	642,836
昭和51年		479	4,537	16,235,736	155,392	1,063,340	-
昭和54年		454	4,321	21,028,096	187,884	1,155,368	-
昭和57年		564	4,893	28,425,841	177,346	1,402,681	-
昭和60年		523	4,333	29,115,681	221,145	1,078,426	-
昭和63年		556	4,455	30,628,173	235,261	1,122,137	-
平成3年		543	4,585	35,434,847	306,451	1,298,952	-
平成6年		532	4,500	32,782,321	501,005	1,078,370	-
平成9年		518	4,368	30,845,568	551,619	997,512	-
平成11年		514	4,099	28,660,714	315,368	-	-
小 売 業		昭和49年	1,869	6,876	4,545,036	103,468	545,194
	昭和51年	1,975	7,732	7,003,479	154,292	818,896	112,409
	昭和54年	1,972	8,026	9,449,609	232,818	1,118,581	121,662
	昭和57年	2,067	7,810	10,933,427	245,472	1,328,253	130,844
	昭和60年	1,897	7,495	11,029,310	287,017	1,178,599	117,902
	昭和63年	1,867	7,564	11,513,016	375,941	1,234,891	120,338
	平成3年	1,778	7,401	13,158,550	449,639	1,313,615	129,849
	平成6年	1,678	7,523	13,634,189	522,549	1,439,123	124,160
	平成9年	1,585	7,698	15,418,781	555,398	1,774,867	156,836
	平成11年	1,432	7,395	13,239,026	508,435	-	144,990

付表1 産業中分類別商店数

産業中分類	実数(店)			対前回増加率(%)		構成比(%)		
	平成6年	平成9年	平成11年	9/6	11/9	平成6年	平成9年	平成11年
卸売業・小売業総数	2,210	2,103	1,946	△ 4.8	△ 7.5	100.0	100.0	100.0
卸売業	532	518	514	△ 2.6	△ 0.8	24.1	24.6	26.4
48～53 一般卸売業	532	518	514	△ 2.6	△ 0.8	24.1	24.6	26.4
小売業	1,678	1,585	1,432	△ 5.5	△ 9.7	75.9	75.4	73.6
54 各種商品	5	7	7	40.0	0.0	0.2	0.3	0.4
55 織物・衣服・身の回り品	273	261	230	△ 4.4	△ 11.9	12.4	12.4	11.8
56 飲食料品	598	486	432	△ 18.7	△ 11.1	27.1	23.1	22.2
57 自動車・自転車	133	122	125	△ 8.3	2.5	6.0	5.8	6.4
58 家具・じゅう器・家庭用機械器具	148	137	119	△ 7.4	△ 13.1	6.7	6.5	6.1
59 その他	521	572	519	9.8	△ 9.3	23.6	27.2	26.7

付表2 産業中分類別従業者規模別商店数

産業中分類	従業者規模								
	総数	1～2人	3～4人	5～9人	10～19人	20～29人	30～49人	50～99人	100人以上
卸売業・小売業総数	1,946	868	437	368	178	56	25	9	5
卸売業	514	109	123	149	93	24	14	×	×
48～53 一般卸売業	514	109	123	149	93	24	14	×	×
小売業	1,432	759	314	219	85	32	11	8	×
54 各種商品	7	3	—	×	×	—	—	—	×
55 織物・衣服・身の回り品	230	122	61	37	6	3	—	—	×
56 飲食料品	432	234	91	50	35	14	3	5	—
57 自動車・自転車	125	52	22	22	20	8	×	—	—
58 家具・じゅう器・家庭用機械器具	119	78	20	11	5	×	×	×	—
59 その他	519	270	120	98	18	5	5	×	×

付表3 従業者規模別商店数

規模別	実数(店)			対前回増加率(%)		構成比(%)		
	平成6年	平成9年	平成11年	9/6	11/9	平成6年	平成9年	平成11年
総数	2,210	2,103	1,946	△ 4.8	△ 7.5	100.0	100.0	100.0
1～2人	1,053	969	868	△ 8.0	△ 10.4	47.6	46.1	44.6
3～4人	520	500	437	△ 3.8	△ 12.6	23.5	23.8	22.5
5～9人	366	371	368	1.4	△ 0.8	16.6	17.6	18.9
10～19人	172	161	178	△ 6.4	10.6	7.8	7.7	9.1
20～29人	54	46	56	△ 14.8	21.7	2.4	2.2	2.9
30～49人	29	35	25	20.7	△ 28.6	1.3	1.7	1.3
50～99人	9	15	9	66.7	△ 40.0	0.4	0.7	0.5
100人以上	7	6	5	△ 14.3	△ 16.7	0.3	0.3	0.3

付表4 産業中分類別従業者数

産業中分類	実数(人)		対前回増加率 (%)	構成比(%)		1店あたり従業者数(人)	
	平成9年	平成11年		平成9年	平成11年	平成9年	平成11年
卸売業・小売業総数	12,066	11,494	△ 4.7	100.0	100.0	5.7	5.9
卸売業	4,368	4,099	△ 6.2	36.2	35.7	8.4	8.0
48～53 一般卸売業	4,368	4,099	△ 6.2	36.2	35.7	8.4	8.0
小売業	7,698	7,395	△ 3.9	63.8	64.3	4.9	5.2
54 各種商品	542	387	△ 28.6	4.5	3.4	77.4	55.3
55 織物・衣服・身の回り品	813	1,004	23.5	6.7	8.7	3.1	4.4
56 飲食料品	2,415	2,308	△ 4.4	20.0	20.1	5.0	5.3
57 自動車・自転車	713	773	8.4	5.9	6.7	5.8	6.2
58 家具・じゅう器・家庭用機械器具	577	519	△ 10.1	4.8	4.5	4.2	4.4
59 その他	2,638	2,404	△ 8.9	21.9	20.9	4.6	4.6

付表5 産業中分類別商品販売額

産業中分類	実数(万円)			対前回増加率(%)		構成比(%)		
	平成6年	平成9年	平成11年	9/6	11/9	平成6年	平成9年	平成11年
卸売業・小売業総数	46,416,510	46,264,349	41,899,740	△ 0.3	△ 9.4	100.0	100.0	100.0
卸売業	32,782,321	30,845,568	28,660,714	△ 5.9	△ 7.1	70.6	66.7	68.4
48～53 一般卸売業	32,782,321	30,845,568	28,660,714	△ 5.9	△ 7.1	70.6	66.7	68.4
小売業	13,634,189	15,418,781	13,239,026	13.1	△ 14.1	29.4	33.3	31.6
54 各種商品	1,240,082	1,681,760	1,017,889	35.6	△ 39.5	2.7	3.6	2.4
55 織物・衣服・身の回り品	1,320,657	1,350,602	1,616,731	2.3	19.7	2.8	2.9	3.9
56 飲食料品	4,246,457	3,987,464	3,881,104	△ 6.1	△ 2.7	9.1	8.6	9.3
57 自動車・自転車	1,981,737	2,277,848	2,091,252	14.9	△ 8.2	4.3	4.9	5.0
58 家具・じゅう器・家庭用機械器具	1,101,045	1,441,088	1,186,533	30.9	△ 17.7	2.4	3.1	2.8
59 その他	3,744,211	4,680,019	3,445,517	25.0	△ 26.4	8.1	10.1	8.2

付表6 産業中分類別従業者規模別年間商品販売額

産業中分類	従業者規模								
	総数	1～2人	3～4人	5～9人	10～19人	20～29人	30～49人	50～99人	100人以上
卸売業・小売業総数	41,899,740	1,621,799	3,697,226	9,388,250	8,639,963	4,333,089	4,276,594	1,366,533	8,576,286
卸売業	28,660,714	599,531	2,058,053	6,436,587	6,381,269	2,379,293	3,345,017	×	×
48～53 一般卸売業	28,660,714	599,531	2,058,053	6,436,587	6,381,269	2,379,293	3,345,017	×	×
小売業	13,239,026	1,022,268	1,639,173	2,951,663	2,258,694	1,953,796	931,577	×	×
54 各種商品	1,017,889	6,580	—	×	×	—	—	—	×
55 織物・衣服・身の回り品	1,616,731	161,797	284,923	526,262	93,005	66,332	—	—	×
56 飲食料品	3,881,104	287,701	397,003	481,083	712,295	798,227	333,885	870,910	—
57 自動車・自転車	2,091,252	79,417	211,882	385,393	687,662	632,361	×	—	—
58 家具・じゅう器・家庭用機械器具	1,186,533	118,749	89,254	145,829	250,152	×	×	×	—
59 その他	3,445,517	368,024	656,111	1,379,005	469,252	258,056	209,426	×	×

付表7 産業中分類別1店及び従業者1人あたり販売額

産業中分類	1店あたり販売額				対前回増加率 (%)	従業者1人あたり販売額				対前回増加率 (%)
	実数(万円)		格差(%)			実数(万円)		格差(%)		
	平成9年	平成11年	平成9年	平成11年		平成9年	平成11年	平成9年	平成11年	
卸売業・小売業総数	21,999	21,531	100.0	100.0	△ 2.1	3,834	3,645	100.0	100.0	△ 4.9
卸売業	59,547	55,760	270.7	259.0	△ 6.4	7,062	6,992	184.2	191.8	△ 1.0
48～53 一般卸売業	59,547	55,760	270.7	259.0	△ 6.4	7,062	6,992	184.2	191.8	△ 1.0
小売業	9,728	9,245	44.2	42.9	△ 5.0	2,003	1,790	52.2	49.1	△ 10.6
54 各種商品	240,251	145,413	1,092.1	675.4	△ 39.5	3,103	2,630	80.9	72.2	△ 15.2
55 織物・衣服・身の回り品	5,175	7,029	23.5	32.6	35.8	1,661	1,610	43.3	44.2	△ 3.1
56 飲食料品	8,205	8,984	37.3	41.7	9.5	1,651	1,682	43.1	46.1	1.8
57 自動車・自転車	18,671	16,730	84.9	77.7	△ 10.4	3,195	2,705	83.3	74.2	△ 15.3
58 家具・じゅう器・家庭用機械器具	10,519	9,971	47.8	46.3	△ 5.2	2,498	2,286	65.1	62.7	△ 8.5
59 その他	8,182	6,639	37.2	30.8	△ 18.9	1,774	1,433	46.3	39.3	△ 19.2

付表8 産業中分類別売場面積

産業中分類	実数 (㎡)			対前回増加率 (%)		構成比 (%)		
	平成6年	平成9年	平成11年	9/6	11/9	平成6年	平成9年	平成11年
小売業	124,160	156,836	144,990	26.3	△ 7.6	100.0	100.0	100.0
54 各種商品	21,332	30,489	17,136	42.9	△ 43.8	17.2	19.4	11.8
55 織物・衣服・身の回り品	20,813	22,878	30,070	9.9	31.4	16.8	14.6	20.7
56 飲食料品	33,436	35,733	35,456	6.9	△ 0.8	26.9	22.8	24.5
57 自動車・自転車	4,411	4,225	3,528	△ 4.2	△ 16.5	3.6	2.7	2.4
58 家具・じゅう器・家庭用機械器具	18,231	29,649	20,796	62.6	△ 29.9	14.7	18.9	14.3
59 その他	25,937	33,862	38,004	30.6	12.2	20.9	21.6	26.2

付表9 産業中分類別1店あたり面積及び1㎡あたり販売額

産業中分類	1店あたり面積				対前回増加率 (%)	1㎡あたり販売額	
	実数(万円)		格差(%)			実数 (万円)	格差 (%)
	平成9年	平成11年	平成9年	平成11年			
小売業	99.0	101.3	100.0	100.0	2.3	91.3	100.0
54 各種商品	4,355.6	2,448.0	4,401.8	2,417.8	△ 43.8	59.4	65.1
55 織物・衣服・身の回り品	87.7	130.7	88.6	129.1	49.2	53.8	58.9
56 飲食料品	73.5	82.1	74.3	81.1	11.6	109.5	119.9
57 自動車・自転車	34.6	28.2	35.0	27.9	△ 18.5	592.8	649.2
58 家具・じゅう器・家庭用機械器具	216.4	174.8	218.7	172.6	△ 19.2	57.1	62.5
59 その他	59.2	73.2	59.8	72.3	23.7	90.7	99.3

付表10 町丁・大字別商店数、従業者数、年間商品販売額

町丁・字名	商店数 (店)	従業者数 (人)	年間商品販売額 (万円)
船場町1丁目	15	77	234,748
船場町2丁目	20	263	1,444,472
日吉町1丁目	14	37	34,682
日吉町2丁目	25	84	79,417
南新町1丁目	10	23	39,572
南新町2丁目	6	84	260,811
北新町1丁目	6	13	13,023
北新町2丁目	3	25	46,718
北今町	9	17	19,599
北里町	6	9	4,546
住吉町	10	43	89,585
光ヶ丘1丁目	4	8	4,696
光ヶ丘2丁目	9	45	818,647
光ヶ丘4丁目	12	19	20,790
光ヶ丘5丁目	5	15	21,970
大浜1丁目	3	11	240,538
大浜2丁目	×	×	×
西野町	4	19	40,977
泉町	10	66	156,659
北千日町	7	25	71,714
千日町	7	14	20,507
南千日町	5	9	7,407
栄町	14	42	38,162
御成町	23	68	97,903
寿町	25	129	182,418
中央東町	12	52	64,654
中央西町	13	64	55,442
相生町1丁目	37	83	93,169
相生町2丁目	24	150	142,088
幸町1丁目	22	93	212,017
幸町2丁目	15	205	298,705
浜田1丁目	15	45	60,905
浜田2丁目	7	33	26,425
旭新町	12	115	174,956

付表10 町丁・大字別商店数、従業者数、年間商品販売額

町丁・字名	商店数 (店)	従業者数 (人)	年間商品販売額 (万円)
新井田町	18	91	168,944
一番町	34	129	136,426
二番町	43	128	96,271
中町1丁目	72	207	348,232
中町2丁目	81	510	971,046
中町3丁目	28	166	253,641
上本町	17	31	27,283
本町1丁目	15	45	66,797
本町2丁目	8	44	229,867
本町3丁目	17	82	379,465
東栄町	3	22	9,754
若浜町	6	16	19,411
緑町	8	25	46,404
末広町	6	25	28,445
東中の口町	13	37	62,152
亀ヶ崎1丁目	9	36	86,459
亀ヶ崎2丁目	18	68	130,368
亀ヶ崎3丁目	31	148	417,705
亀ヶ崎4丁目	19	130	439,688
亀ヶ崎5丁目	17	105	390,568
亀ヶ崎6丁目	8	50	230,790
亀ヶ崎7丁目	12	74	298,111
千石町1丁目	10	50	95,561
千石町2丁目	20	139	322,823
山居町1丁目	10	138	98,024
山居町2丁目	25	216	7,381,623
入船町	10	66	112,436
堤町	3	12	42,166
若竹町1丁目	22	74	149,660
若竹町2丁目	14	143	368,551
若原町	8	53	148,990
両羽町	30	365	1,381,933
新橋1丁目	19	125	481,313
新橋2丁目	11	39	141,054

付表 10 町丁・大字別商店数、従業者数、年間商品販売額

町丁・字名	商店数 (店)	従業者数 (人)	年間商品販売額 (万円)
新橋4丁目	5	9	16,024
新橋5丁目	7	100	250,863
東大町1丁目	13	43	115,528
東大町2丁目	19	123	443,104
東大町3丁目	19	146	429,307
駅東1丁目	4	6	10,347
駅東2丁目	10	90	160,387
東町1丁目	50	490	2,150,435
東町2丁目	5	20	47,735
東両羽町	30	290	1,185,505
東泉町1丁目	3	4	5,297
東泉町2丁目	7	26	67,640
東泉町3丁目	9	82	119,759
東泉町4丁目	8	41	80,820
大字酒井新田	11	211	512,369
北浜町	5	52	382,653
松美町	3	19	83,257
浜松町	×	×	×
古湊町	×	×	×
大町	16	85	362,026
大字大町	×	×	×
四ツ興野	4	48	170,848
大字遊摺部	3	20	7,902
若宮町1丁目	5	7	6,609
若宮町2丁目	5	20	23,273
北新橋1丁目	8	25	65,546
北新橋2丁目	5	41	81,812
富士見町1丁目	11	56	158,613
富士見町2丁目	5	20	68,574
富士見町3丁目	×	×	×
曙町1丁目	5	35	60,954
曙町2丁目	5	80	261,477
錦町1丁目	6	24	52,789
錦町2丁目	3	15	41,031

付表 10 町丁・大字別商店数、従業者数、年間商品販売額

町丁・字名	商店数 (店)	従業者数 (人)	年間商品販売額 (万円)
錦町 3 丁目	×	×	×
錦町 4 丁目	×	×	×
京田 1 丁目	10	172	669,892
京田 2 丁目	5	65	351,175
高見台 1 丁目	6	52	126,230
高見台 2 丁目	8	30	49,898
高砂 1 丁目	4	13	20,780
高砂 2 丁目	×	×	×
高砂 3 丁目	3	5	4,133
高砂 4 丁目	×	×	×
緑ヶ丘 1 丁目	8	306	151,996
緑ヶ丘 2 丁目	5	17	39,530
大宮町 1 丁目	15	90	351,000
大宮町 2 丁目	16	111	564,408
大宮町 3 丁目	6	30	140,692
大宮町 4 丁目	7	34	114,889
卸町	34	475	2,981,437
上安町 1 丁目	9	40	88,786
上安町 2 丁目	7	22	23,311
上安町 3 丁目	4	30	98,287
宮野浦 1 丁目	6	16	37,491
宮野浦 2 丁目	3	6	12,400
広栄町 1 丁目	3	29	753,493
広栄町 2 丁目	4	22	112,306
こがね町 1 丁目	16	119	338,036
こがね町 2 丁目	13	66	348,685
みずほ 1 丁目	14	68	210,742
みずほ 2 丁目	22	144	400,511
松原南	23	214	683,270
下安町	13	52	141,271
日の出町 1 丁目	6	43	186,743
日の出町 2 丁目	×	×	×
あきほ町	26	383	1,064,077
市街地計	1,676	10,555	39,306,717

付表10 町丁・大字別商店数、従業者数、年間商品販売額

町丁・字名	商店数 (店)	従業者数 (人)	年間商品販売額 (万円)
その他地区			
大字穂積	7	16	26,522
大字豊里	7	35	93,939
大字宮海	15	79	323,600
大字藤塚	3	9	21,216
大字新堀	17	56	103,969
大字落野目	3	5	2,868
大字木川	7	29	184,718
大字門田	3	8	9,719
大字局	3	7	1,590
大字板戸	×	×	×
大字広野	27	182	673,628
大字広野新田	4	41	360,108
大字浜中	28	78	144,926
大字黒森	13	38	57,505
大字坂野辺新田	8	22	40,458
大字十里塚	8	39	69,602
大字生石	8	10	10,797
大字北沢	2	4	2,190
大字関	3	4	3,510
大字横代	×	×	×
大字手蔵田	4	9	9,454
大字荻島	×	×	×
大字勝保関	×	×	×
大字小牧	×	×	×
大字古荒新田	5	23	39,864
大字土崎	×	×	×
大字大多新田	×	×	×
大字熊手島	3	6	26,757
大字漆曾根	6	8	4,843
大字新青渡	×	×	×
大字中野曾根	×	×	×
大字牧曾根	×	×	×
大字上興野	×	×	×

付表10 町丁・大字別商店数、従業者数、年間商品販売額

町丁・字名	商店数 (店)	従業者数 (人)	年間商品販売額 (万円)
大字刈穂	×	×	×
大字安田	8	13	8,923
大字上野曾根	×	×	×
大字鶴田	×	×	×
大字吉田新田	×	×	×
大字吉田	4	5	1,650
大字上安田	×	×	×
大字本楯	19	57	106,516
大字豊原	×	×	×
大字保岡	×	×	×
大字庭田	×	×	×
大字宮内	9	22	36,489
大字千代田	4	6	1,707
大字米島	4	11	11,696
飛島	7	10	3,235
字鷺谷地	×	×	×
その他	×	×	×
その他地区計	270	939	2,593,023
市全域計	1,946	11,494	41,899,740