

平成 1 4 年

酒 田 市 の 商 業

商 業 統 計 調 査 独 自 報 告 書

酒田市企画調整部情報システム課

ま え が き

平成14年酒田市の商業がまとまりましたので公表いたします。

商業統計調査は、昭和27年に第1回調査を行って以来、昭和51年までは2年ごとに、平成9年までは3年ごとに、以降5年ごとに調査を実施し、その中間年（本調査の2年後）に簡易な調査を実施することとしております。

本調査は、全国すべての卸売業、小売業の事業所の分布状況、販売活動などの実態を明らかにすることを目的としており、今回の調査で22回目となります。

この調査結果が、本市商業の現状把握や、関係各機関の諸政策の基礎資料及び企業活動の資料として広くご利用いただければ幸いです。

最後になりましたが、この調査の実施にあたり格別のご協力をいただきました事業所をはじめ、調査関係の方々に対し深く感謝の意を表するとともに、今後とも本調査に一層のご協力を賜りますようお願いいたします。

平成15年8月

酒田市企画調整部情報システム課長
小松原 和夫

目 次

I	調査のしくみ	1
II	調査結果の概要	
	要 約	2
1	商店数	3
2	従業者数	5
3	年間商品販売額	7
4	売り場面積	9
5	地区別比較	10
III	総括統計表	12
付表 1	産業中分類別商店数	13
付表 2	産業中分類別従業者規模別商店数	14
付表 3	従業者規模別商店数	15
付表 4	産業中分類別従業者数	16
付表 5	産業中分類別男女別従業者数	17
付表 6	産業中分類別年間商品販売額	18
付表 7	産業中分類別従業者規模別年間商品販売額	19
付表 8	産業中分類別1店及び従業者1人あたり販売額	20
付表 9	産業中分類別売場面積	21
付表 10	産業中分類別1店あたり面積及び1㎡あたり販売額	22
付表 11	町丁・大字別商店数、従業者数、年間商品販売額	23

I 調査のしくみ

1 調査の目的

経済産業省が統計法に基づき実施する指定統計調査で、全国の卸売・小売業の事業所を調査し、全国の事業所の分布状況、販売活動を把握し、さらに業種別、規模別、地域別などを区別し、商業の実態を明らかにすることを目的としています。

2 調査の期日

平成14年6月1日現在

3 調査の範囲

日本標準産業分類による「大分類J－卸売業・小売業」に属する事業所を対象としています。

ただし、次に掲げるものは調査の対象から除外しています。

- (1) 国及び地方公共団体に属する事業所
- (2) 調査日に休業中、清算中、開業準備中で、専従者がいない事業所

4 調査の方法

申告者が自ら記入する自計方式

5 利用上の注意

(1) 売場面積について

牛乳小売業、自動車（新車・中古）小売業、畳小売業、ガソリンスタンド、新聞小売業、建具小売業については、売場面積を計上していません。

(2) 統計表中の符号

- 「－」 皆無または該当なし
- 「△」 マイナスの数値
- 「×」 対象数が少ないため、公表できないもの
- 「0」 単位未満

(3) 掲載した数値は、単位未満四捨五入等により、内訳と総数が一致しない場合があります。

(4) 本報告書に掲げた数値は、市が独自集計したもので、後日、経済産業省、山形県から公表される数値と相違する場合があります。

(5) 過去の計数については、速報値から確定値への修正等、新たに入手した基礎資料に基づき、遡及して改訂を行っている場合があります。

II 調査結果の概要

要 約

平成14年6月1日現在で実施した商業統計調査の本市の結果は、次のように要約される。

1 商店数

商店数は、1,879店で前回に比べ137店、6.8%の減少となった。

2 従業者数

従業者数は、11,123人で前回に比べ379人、3.3%の減少となった。

3 年間商品販売額

年間商品販売額は、3,790億7,533万円で前回に比べ460億6,109万円、10.8%の減少となった。

4 1店あたりの年間商品販売額

1店あたりの年間商品販売額は、2億174万円で前回に比べ914万円、4.3%の減少となった。

5 従業者1人あたりの年間商品販売額

従業者1人あたりの年間商品販売額は、3,408万円で前回に比べ288万円、7.8%の減少となった。

6 売場面積

売場面積は、157,802㎡で前回に比べ12,022㎡、8.2%の増加となった。

7 1店あたりの売場面積

1店あたりの売場面積は、111.0㎡で前回に比べ12.2㎡、12.4%の増加となった。

[1 商店数]

平成14年の商店数は、1,879店で前回に比べ137店、6.8%の減少となった。

商店数の構成をみると、卸売業が458店、小売業が1,421店となっている。前回と比べて、卸売業が82店、15.2%、小売業が55店、3.7%減少している。小売業を業種別にみると、その他が500店(構成比26.6%)と最も多く、次いで飲食料品が459店(同24.4%)、織物・衣服・身の回り品が207店(同11.0%)と、この3種だけで62.0%を占めている。(表1、図1、図2、付表1参照)

表1 卸売業、小売業の推移

区分	実数(店)			対前回増減率(%)	
	平成9年	平成11年	平成14年	11/9	14/11
総数	2,104	2,016	1,879	△4.2	△6.8
卸売業	518	540	458	4.2	△15.2
小売業	1,586	1,476	1,421	△6.9	△3.7

(単位:店)

図1 商店数の推移

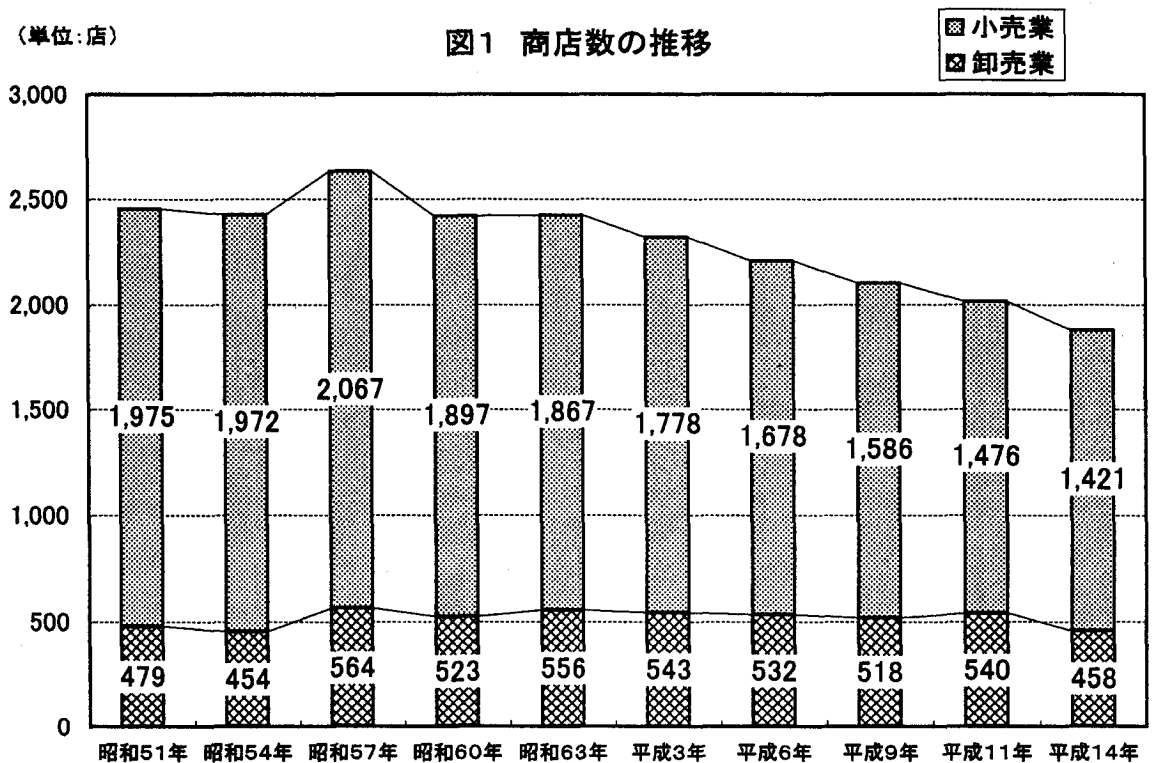
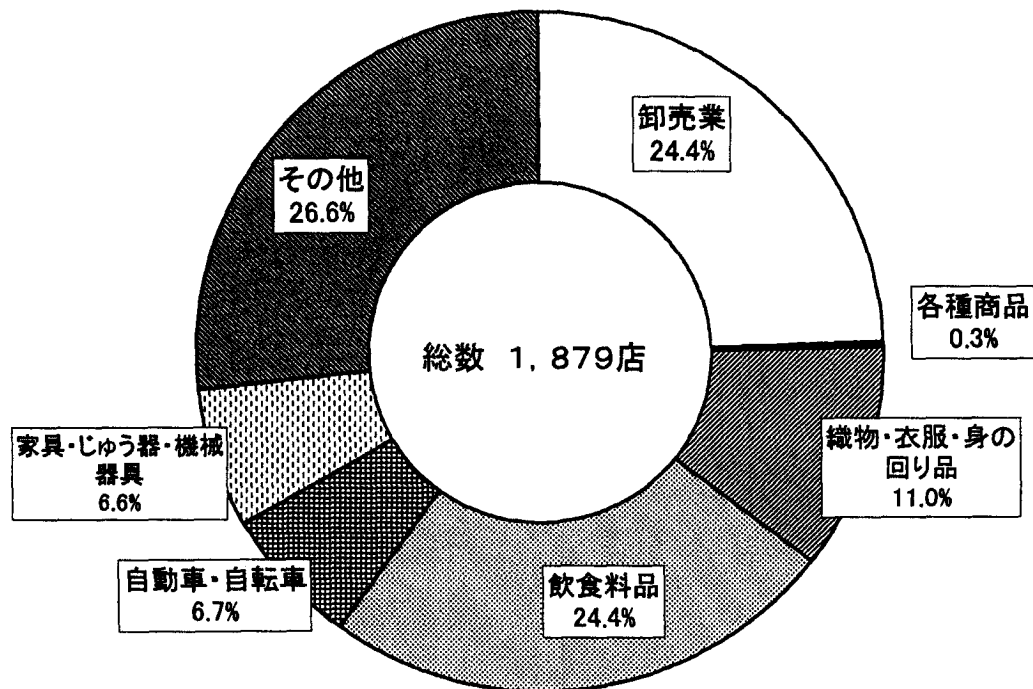


図2 業種別構成比



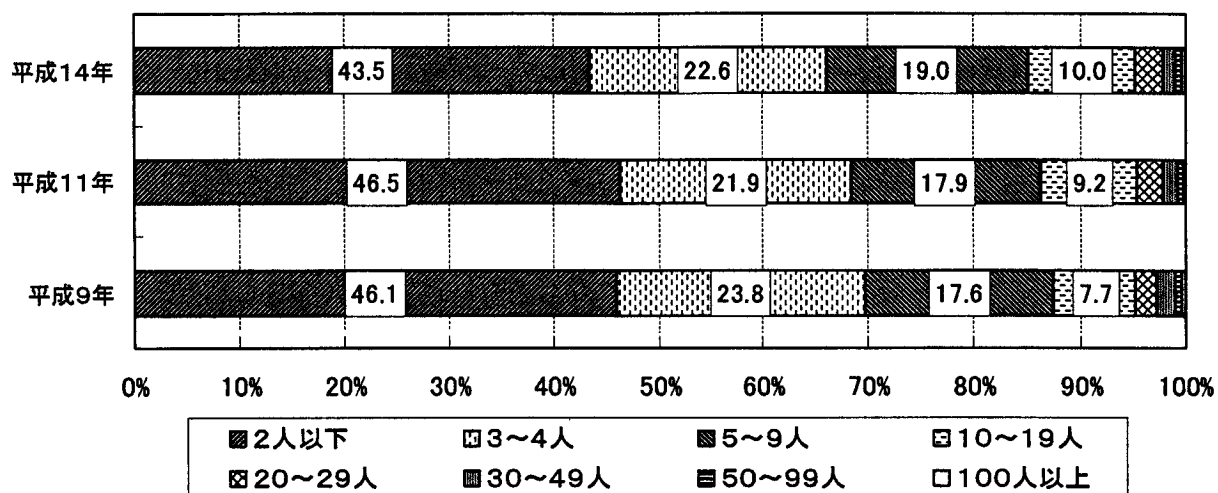
従業者規模別にみると2人以下が818店で全体の43.5%を占めている。次いで、3～4人が424店（構成比22.6%）、5～9人が357店（同19.0%）、10～19人が188店（同10.0%）で20人未満の商店が全体の95.1%を占めている。

前回と比較して2人以下が119店、3～4人が18店、5～9人が3店の減少などとなっている。（表2、図3、付表2、付表3参照）

表2 規模別にみた商店数の推移

規模別	実数（店）		対前回増減率 （%）	構成比（%）	
	平成11年	平成14年		平成11年	平成14年
総数	2,016	1,879	△ 6.8	100.0	100.0
2人以下	937	818	△ 12.7	46.5	43.5
3～4人	442	424	△ 4.1	21.9	22.6
5～9人	360	357	△ 0.8	17.9	19.0
10～19人	185	188	1.6	9.2	10.0
20～29人	51	51	0.0	2.5	2.7
30～49人	26	24	△ 7.7	1.3	1.3
50～99人	11	11	0.0	0.5	0.6
100人以上	4	6	50.0	0.2	0.3

図3 従業者規模別商店数の構成比



[2 従業者数]

平成14年従業者数は、11,123人で前回に比べ379人、3.3%の減少となった。

業種別にみると、卸売業が3,738人（構成比33.6%）と最も多く、次いで飲食料品が2,604人（同23.4%）、その他が2,278人（同20.5%）と、この3業種で全体の77.5%を占めている。

前回と比べ増加した業種は、飲食料品が249人、10.6%などとなっている。一方、減少した業種は、卸売業が414人、10.0%と最も大きく、次いで織物・衣服・身の回り品が291人、31.7%となっている。

従業者数を男女別に前々回と比べてみると、男は644人、10.1%、女は403人、7.0%の減少となった。（表3、図4、付表4、付表5参照）

表3 男女別従業者数の構成

産業中分類	実数(人)			対前々回増減率(%)		構成比(%)	
	総数	男	女	男	女	男	女
卸売業・小売業 総数	11,123	5,739	5,384	△ 10.1	△ 7.0	100.0	100.0
卸売業	3,738	2,548	1,190	△ 13.8	△ 15.7	44.4	22.1
小売業	7,385	3,191	4,194	△ 6.9	△ 4.1	55.6	77.9
各種商品	524	77	447	△ 12.5	△ 1.5	1.3	8.3
織物・衣服・身の回り品	627	203	424	△ 20.4	△ 24.2	3.5	7.9
飲食料品	2,604	831	1,773	2.6	0.7	14.5	32.9
自動車・自転車	772	629	143	11.3	△ 3.4	11.0	2.7
家具・じゅう器・機械器具	580	320	260	4.2	△ 3.7	5.6	4.8
その他	2,278	1,131	1,147	△ 19.3	△ 3.0	19.7	21.3

図4 従業者男女別構成比

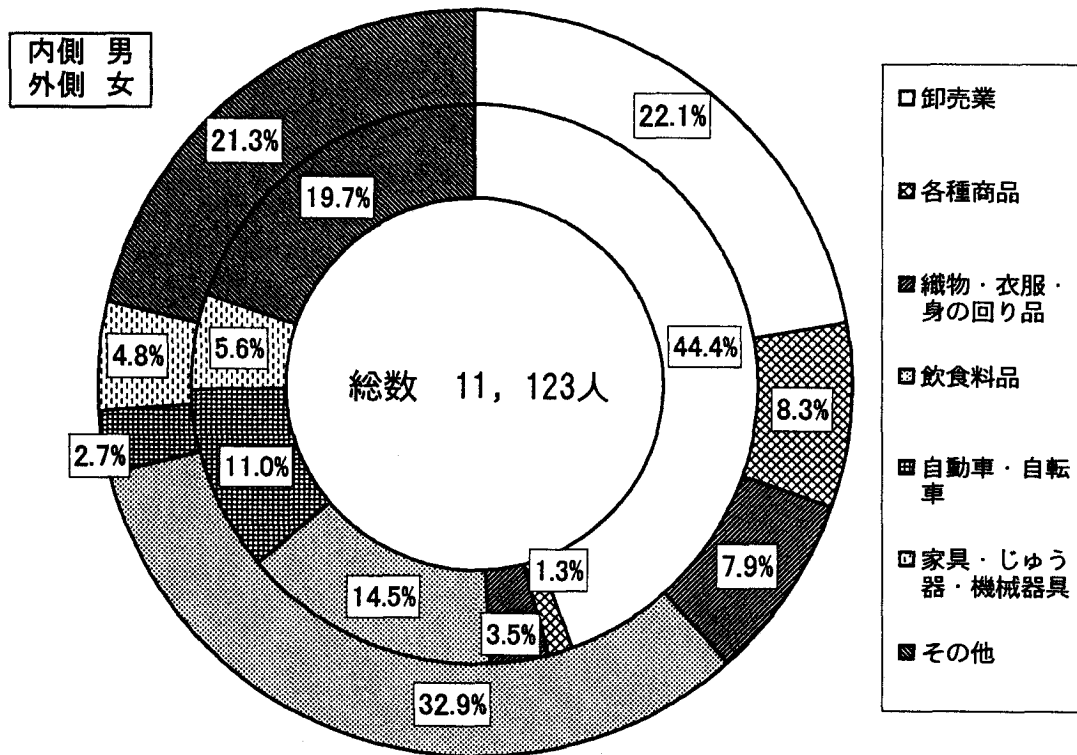
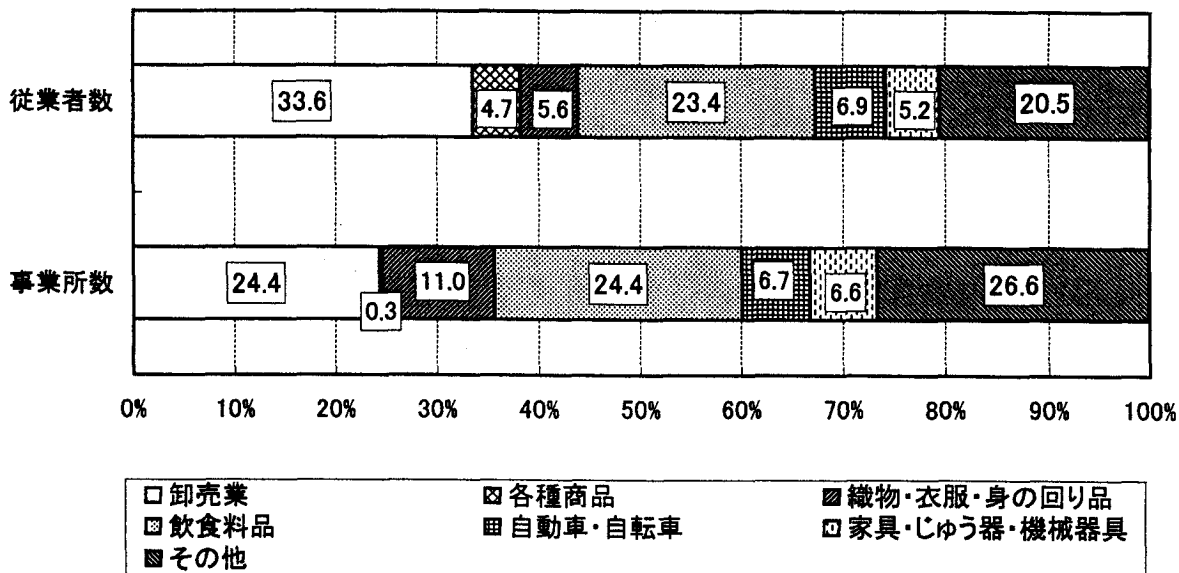


図5 事業所数・従業者数構成比率



[3 年間商品販売額]

年間商品販売額は、3,790億7,533万円で、前回に比べ460億6,109万円、10.8%の減少となった。

卸売業は、2,516億6,038万円で前回に比べ392億8,145万円、13.5%の減少となった。

小売業は、1,274億1,495万円で前回に比べ67億7,964万円、5.1%の減少となった。

前回と比べ増加した業種は、その他が24億3,721万円、7.0%、各種商品が18億1,151万円、17.8%の2業種となり、上記を除く他の小売業および卸売業は減少となっている。(付表6参照)

従業者規模別に前回と比べると、増加したのは、100人以上規模が680億1,592万円、462.2%、20~29人規模が3億6,957万円、0.8%となっている。

減少したのは、50~99人規模が641億5,081万円、75.4%、5~9人規模が211億3,542万円、24.3%、30人~49人規模が155億6,533万円、36.6%、2人以下規模が87億1,977万円、34.0%、3~4人規模が34億6,253万円、9.1%、10~19人規模が14億1,272万円、1.6%となっている。(表4、図6、付表7参照)

1店あたりの販売額は、2億174万円で前回に比べ4.3%の減少となった。

前回と比べ増加した業種は、各種商品が9億4,395万円、64.9%、卸売業が1,070万円、2.0%、その他が896万円、13.6%となっている。

一方、減少した業種は、織物・衣服・身の回り品が3,087万円、43.8%、自動車・自転車が634万円、3.8%、飲食料品が421万円、4.9%、家具・じゅう器・機械器具が204万円、2.1%の順となっている。(付表8参照)

従業者1人あたりの販売額は、3,408万円で前回に比べ288万円、7.8%の減少となった。

前回と比べ増加した業種は、その他が173万円、11.7%のみとなっている。

一方、減少した業種は、織物・衣服・身の回り品が474万円、26.6%、各種商品が349万円、13.2%、卸売業が275万円、3.9%、家具・じゅう器・機械器具が226万円、10.0%、飲食料品が185万円、13.2%、自動車・自転車が108万円、4.0%の順となっている。(付表8参照)

表4 規模別にみた商品販売額の推移

規模別	実数(万円)		対前回増減率(%)	構成比(%)	
	平成11年	平成14年		平成11年	平成14年
総数	42,513,642	37,907,533	△ 10.8	100.0	100.0
2人以下	2,561,023	1,689,046	△ 34.0	6.0	4.5
3~4人	3,804,719	3,458,466	△ 9.1	8.9	9.1
5~9人	8,694,772	6,581,230	△ 24.3	20.5	17.4
10~19人	8,829,412	8,688,140	△ 1.6	20.8	22.9
20~29人	4,397,022	4,433,979	0.8	10.3	11.7
30~49人	4,249,225	2,692,692	△ 36.6	10.0	7.1
50~99人	8,506,003	2,090,922	△ 75.4	20.0	5.5
100人以上	1,471,466	8,273,058	462.2	3.5	21.8

図6 従業者規模別商品販売額の構成比

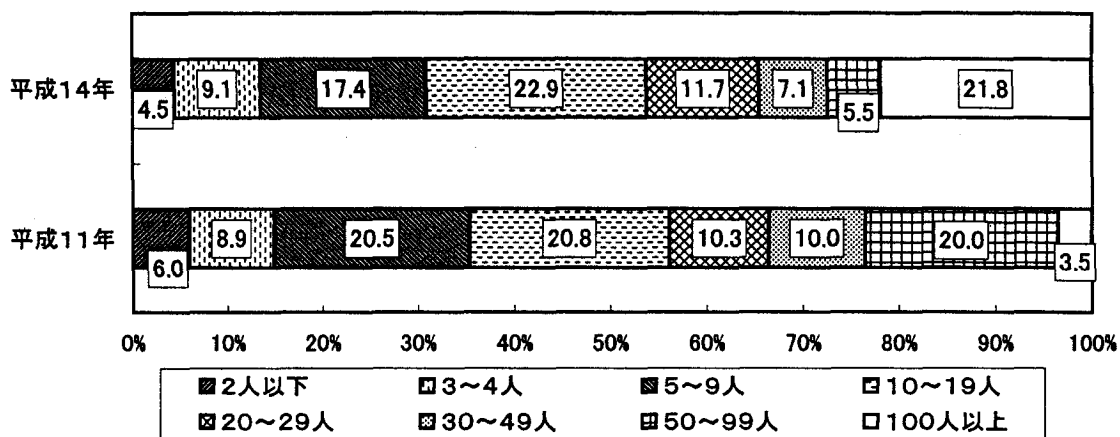
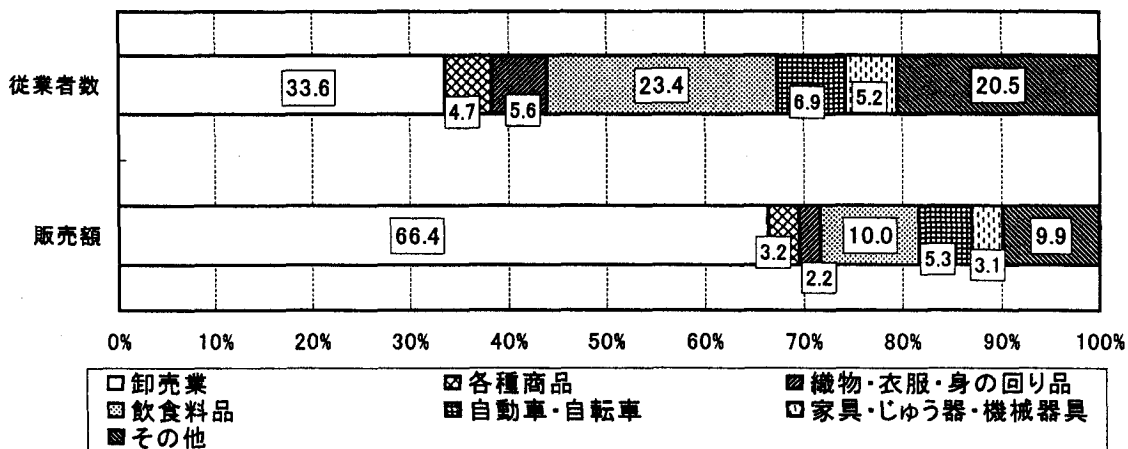


図7 商品販売額・従業者数構成比率



[4 売場面積]

売場面積は、15万7,802㎡で前回に比べ1万2,022㎡、8.2%の増加となった。

業種別にみると、前回と比べ減少したのは、織物・衣服・身の回り品が9,581㎡、31.8%のみで、その他の業種は増加となっている。(図8、付表9参照)

1店あたりの売場面積をみると、111.0㎡で前回に比べ12.4%増加した。

業種別にみると、前回と比べ減少したのは、織物・衣服・身の回り品が30.5㎡、23.5%のみで、その他の業種は増加となっている。(表5、付表10参照)

図8 業種別売場面積の構成比

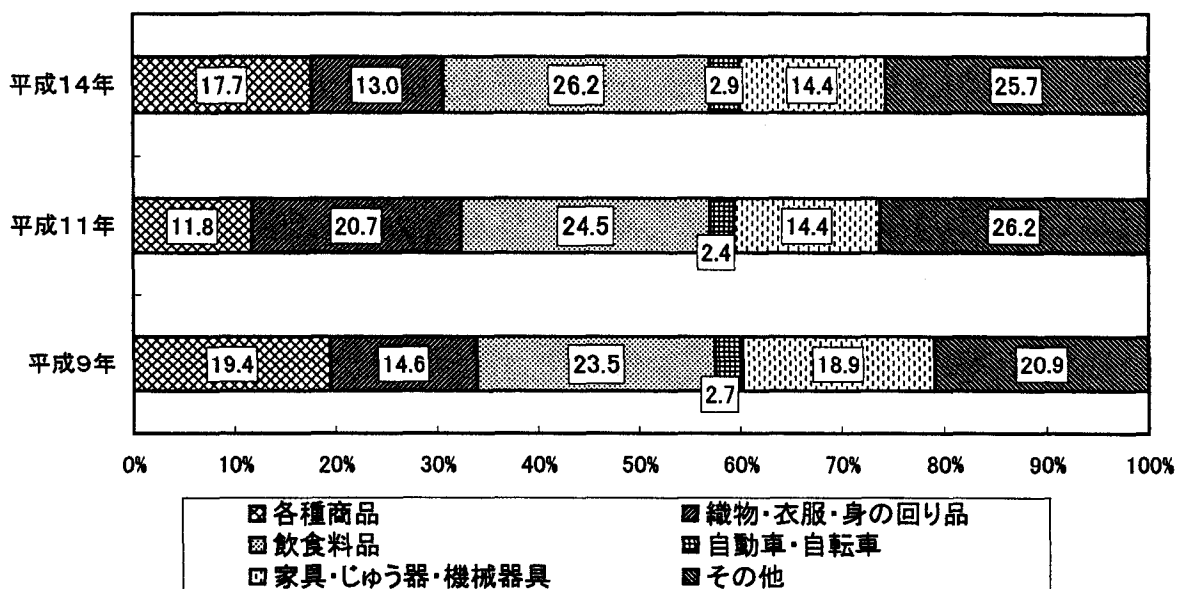


表5 業種別1店あたりの面積の推移

業種別	実数 (㎡)			対前回増減率 (%)	
	平成9年	平成11年	平成14年	11/9	14/11
小売業	99.0	98.8	111.0	△0.2	12.4
各種商品	4,355.6	2,448.0	5,587.6	△43.8	128.3
織物・衣服・身の回り品	87.7	130.0	99.5	48.2	△23.5
飲食料品	73.5	78.6	90.2	6.9	14.7
自動車・自転車	34.6	27.8	36.8	△19.7	32.2
家具・じゅう器・機械器具	216.4	170.2	183.5	△21.3	7.8
その他	59.2	71.9	81.0	21.5	12.5

[5 地区別比較]

地区は以下のとおり分割する。(次ページ区域図参照)

- ・ I市街地・・・臨港線と新井田川に囲まれた市街地
- ・ II市街地・・・臨港線の北側と羽越線の西側の市街地
- ・ III市街地・・・羽越線の東側の市街地
- ・ IV市街地・・・最上川、新井田川と羽越線に囲まれた市街地
- ・ V市街地・・・最上川以南の市街地
- ・ その他・・・上記I～V以外の地区

① 商店数

II市街地が前回に比べ5店、4.6%、V市街地が4店、4.4%の増加
I市街地が66店、10.1%、その他が34店、12.5%、IV市街地が
25店、3.7%、III市街地が21店、10.2%の減少

② 従業者数

II市街地が前回に比べ179人、28.5%の増加
I市街地が283人、9.7%、V市街地が161人、19.2%、IV市街
地が58人、1.1%、III市街地が56人、4.7%の減少

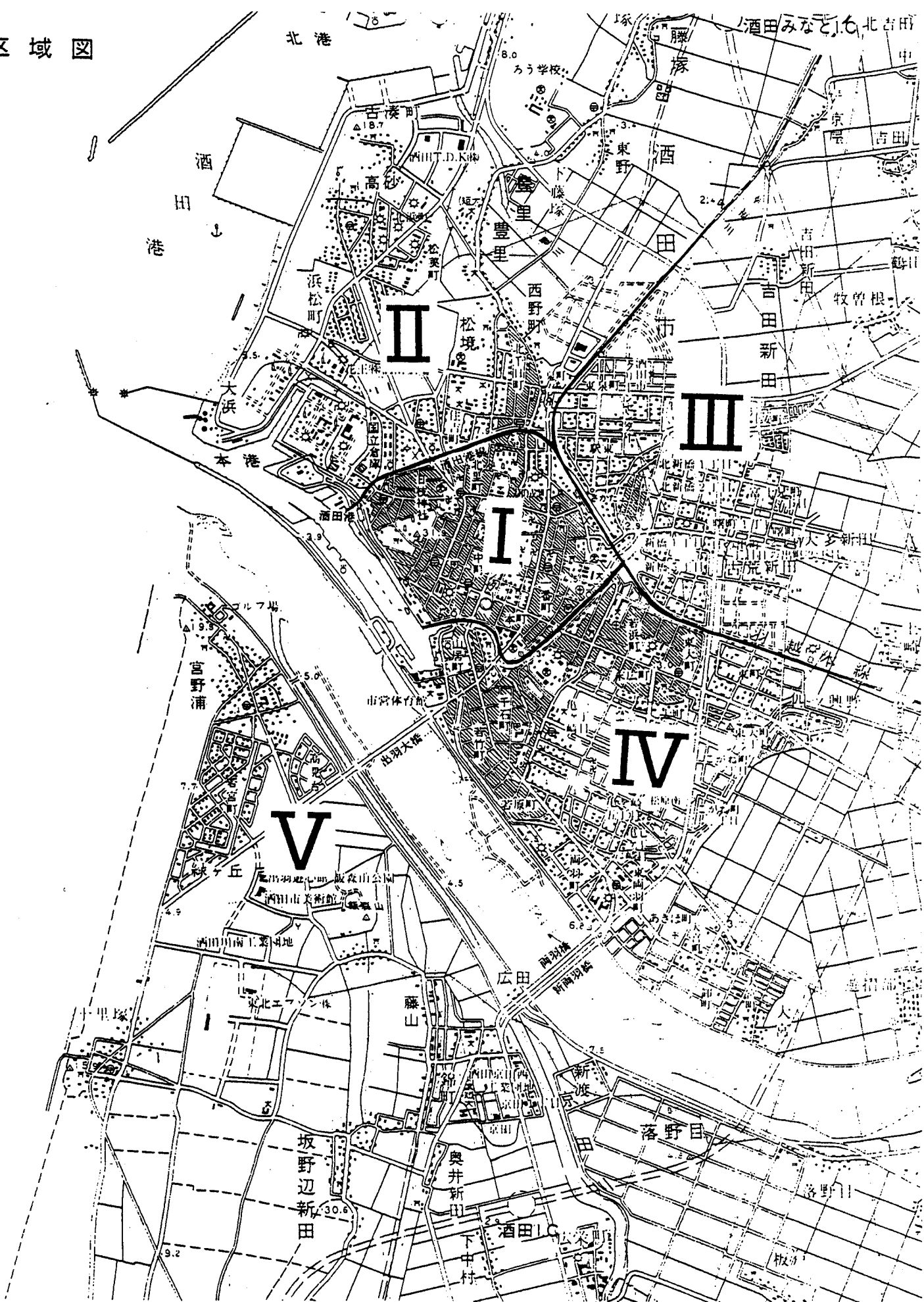
③ 年間商品販売額

IV市街地で前回に比べ132億7,674万円、5.4%、I市街地で11
0億6,587万円、17.7%、II市街地で108億5,808万円、30.
3%、V市街地で81億9,598万円、28.7%、III市街地で13億5,
302万円、4.6%、その他で13億1,140万円、5.8%とすべての
地区で減少

表6 地区別の推移

区 分	商店数 (店)		従業者数 (人)		年間商品販売額 (万円)	
	平成11年	平成14年	平成11年	平成14年	平成11年	平成14年
総 数	2,016	1,879	11,502	11,123	42,513,642	37,907,533
I市街地	655	589	2,904	2,621	6,239,657	5,133,070
II市街地	109	114	629	808	3,587,217	2,501,409
III市街地	206	185	1,184	1,128	2,950,621	2,815,319
IV市街地	683	658	5,070	5,012	24,623,431	23,295,757
V市街地	90	94	837	676	2,855,320	2,035,722
その他	273	239	878	878	2,257,396	2,126,256

区域図



III 総括統計表

(単位：店・人・万円・㎡)

区 分		商店数	従業者数	年間商品販売額	その他の 収入額	商品手持額	売場面積
総 数	昭和51年	2,454	12,269	23,239,215	309,684	1,882,236	112,409
	昭和54年	2,426	12,347	30,477,705	420,702	2,273,949	121,662
	昭和57年	2,631	12,703	39,359,268	422,818	2,730,934	130,844
	昭和60年	2,420	11,828	40,144,991	508,162	2,257,025	117,902
	昭和63年	2,423	12,019	42,141,189	611,202	2,357,028	120,338
	平成3年	2,321	11,986	48,593,397	756,090	2,612,567	129,849
	平成6年	2,210	12,023	46,416,510	1,023,554	2,517,493	124,160
	平成9年	2,104	12,170	46,328,711	1,107,385	2,772,379	156,836
	平成11年	2,016	11,502	42,513,642	868,317	-	145,780
	平成14年	1,879	11,123	37,907,533	1,397,148	2,022,110	157,802
卸 売 業	昭和51年	479	4,537	16,235,736	155,392	1,063,340	-
	昭和54年	454	4,321	21,028,096	187,884	1,155,368	-
	昭和57年	564	4,893	28,425,841	177,346	1,402,681	-
	昭和60年	523	4,333	29,115,681	221,145	1,078,426	-
	昭和63年	556	4,455	30,628,173	235,261	1,122,137	-
	平成3年	543	4,585	35,434,847	306,451	1,298,952	-
	平成6年	532	4,500	32,782,321	501,005	1,078,370	-
	平成9年	518	4,368	30,845,568	551,619	997,512	-
	平成11年	540	4,152	29,094,183	346,110	-	-
	平成14年	458	3,738	25,166,038	874,502	718,159	-
小 売 業	昭和51年	1,975	7,732	7,003,479	154,292	818,896	112,409
	昭和54年	1,972	8,026	9,449,609	232,818	1,118,581	121,662
	昭和57年	2,067	7,810	10,933,427	245,472	1,328,253	130,844
	昭和60年	1,897	7,495	11,029,310	287,017	1,178,599	117,902
	昭和63年	1,867	7,564	11,513,016	375,941	1,234,891	120,338
	平成3年	1,778	7,401	13,158,550	449,639	1,313,615	129,849
	平成6年	1,678	7,523	13,634,189	522,549	1,439,123	124,160
	平成9年	1,586	7,802	15,483,143	555,766	1,774,867	156,836
	平成11年	1,476	7,350	13,419,459	522,207	-	145,780
	平成14年	1,421	7,385	12,741,495	522,646	1,303,951	157,802

付表1 産業中分類別商店数

産業中分類	実数(店)			対前回増減率(%)		構成比(%)		
	平成9年	平成11年	平成14年	11/9	14/11	平成9年	平成11年	平成14年
卸売業・小売業 総数	2,104	2,016	1,879	△ 4.2	△ 6.8	100.0	100.0	100.0
卸売業	518	540	458	4.2	△ 15.2	24.6	26.8	24.4
49～54 一般卸売業	518	540	458	4.2	△ 15.2	24.6	26.8	24.4
小売業	1,586	1,476	1,421	△ 6.9	△ 3.7	75.4	73.2	75.6
55 各種商品	7	7	5	0.0	△ 28.6	0.3	0.3	0.3
56 織物・衣服・身の回り品	262	232	207	△ 11.5	△ 10.8	12.5	11.5	11.0
57 飲食料品	520	455	459	△ 12.5	0.9	24.7	22.6	24.4
58 自動車・自転車	122	128	126	4.9	△ 1.6	5.8	6.3	6.7
59 家具・じゅう器・機械器具	137	123	124	△ 10.2	0.8	6.5	6.1	6.6
60 その他	538	531	500	△ 1.3	△ 5.8	25.6	26.3	26.6

付表2 産業中分類別従業者規模別商店数

産業中分類	従業者規模								
	総数	2人以下	3~4人	5~9人	10~19人	20~29人	30~49人	50~99人	100人以上
卸売業・小売業 総数	1,879	818	424	357	188	51	24	11	6
卸売業	458	96	111	123	93	22	8	4	1
49~54 一般卸売業	458	96	111	123	93	22	8	4	1
小売業	1,421	722	313	234	95	29	16	7	5
55 各種商品	5	-	-	1	1	-	-	-	3
56 織物・衣服・身の回り品	207	120	52	29	5	1	-	-	-
57 飲食料品	459	241	98	57	38	10	8	6	1
58 自動車・自転車	126	51	25	22	19	8	1	-	-
59 家具・じゅう器・機械器具	124	75	24	12	7	2	4	-	-
60 その他	500	235	114	113	25	8	3	1	1

付表3 従業者規模別商店数

規模別	実数(店)			対前回増減率(%)		構成比(%)		
	平成9年	平成11年	平成14年	11/9	14/11	平成9年	平成11年	平成14年
総数	2,104	2,016	1,879	△ 4.2	△ 6.8	100.0	100.0	100.0
2人以下	969	937	818	△ 3.3	△ 12.7	46.1	46.5	43.5
3～4人	500	442	424	△ 11.6	△ 4.1	23.8	21.9	22.6
5～9人	371	360	357	△ 3.0	△ 0.8	17.6	17.9	19.0
10～19人	161	185	188	14.9	1.6	7.7	9.2	10.0
20～29人	46	51	51	10.9	0.0	2.2	2.5	2.7
30～49人	35	26	24	△ 25.7	△ 7.7	1.7	1.3	1.3
50～99人	15	11	11	△ 26.7	0.0	0.7	0.5	0.6
100人以上	7	4	6	△ 42.9	50.0	0.3	0.2	0.3

付表4 産業中分類別従業者数

産業中分類	実数(人)		対前回増減率 (%)	構成比(%)		1店あたり従業者数(人)	
	平成11年	平成14年		平成11年	平成14年	平成11年	平成14年
卸売業・小売業 総数	11,502	11,123	△ 3.3	100.0	100.0	5.7	5.9
卸売業	4,152	3,738	△ 10.0	36.1	33.6	7.7	8.2
49～54 一般卸売業	4,152	3,738	△ 10.0	36.1	33.6	7.7	8.2
小売業	7,350	7,385	0.5	63.9	66.4	5.0	5.2
55 各種商品	386	524	35.8	3.4	4.7	55.1	104.8
56 織物・衣服・身の回り品	918	627	△ 31.7	8.0	5.6	4.0	3.0
57 飲食料品	2,355	2,604	10.6	20.5	23.4	5.2	5.7
58 自動車・自転車	783	772	△ 1.4	6.8	6.9	6.1	6.1
59 家具・じゅう器・機械器具	529	580	9.6	4.6	5.2	4.3	4.7
60 その他	2,379	2,278	△ 4.2	20.7	20.5	4.5	4.6

付表5 産業中分類別男女別従業者数

産業中分類	実数(人)				構成比(%)			
	平成9年		平成14年		平成9年		平成14年	
	男	女	男	女	男	女	男	女
卸売業・小売業 総数	6,383	5,787	5,739	5,384	100.0	100.0	100.0	100.0
卸売業	2,956	1,412	2,548	1,190	46.3	24.4	44.4	22.1
49～54 一般卸売業	2,956	1,412	2,548	1,190	46.3	24.4	44.4	22.1
小売業	3,427	4,375	3,191	4,194	53.7	75.6	55.6	77.9
55 各種商品	88	454	77	447	1.4	7.8	1.3	8.3
56 織物・衣服・身の回り品	255	559	203	424	4.0	9.7	3.5	7.9
57 飲食料品	810	1,761	831	1773	12.7	30.4	14.5	32.9
58 自動車・自転車	565	148	629	143	8.9	2.6	11.0	2.7
59 家具・じゅう器・機械器具	307	270	320	260	4.8	4.7	5.6	4.8
60 その他	1,402	1,183	1,131	1147	22.0	20.4	19.7	21.3

付表6 産業中分類別年間商品販売額

産業中分類	実数(万円)			対前回増減率(%)		構成比(%)		
	平成9年	平成11年	平成14年	11/9	14/11	平成9年	平成11年	平成14年
卸売業・小売業 総数	46,328,711	42,513,642	37,907,533	△ 8.2	△ 10.8	100.0	100.0	100.0
卸売業	30,845,568	29,094,183	25,166,038	△ 5.7	△ 13.5	66.6	68.4	66.4
49～54 一般卸売業	30,845,568	29,094,183	25,166,038	△ 5.7	△ 13.5	66.6	68.4	66.4
小売業	15,483,143	13,419,459	12,741,495	△ 13.3	△ 5.1	33.4	31.6	33.6
55 各種商品	1,681,760	1,017,889	1,199,040	△ 39.5	17.8	3.6	2.4	3.2
56 織物・衣服・身の回り品	1,351,572	1,634,731	819,414	21.0	△ 49.9	2.9	3.8	2.2
57 飲食料品	4,098,209	3,940,250	3,781,540	△ 3.9	△ 4.0	8.8	9.3	10.0
58 自動車・自転車	2,277,848	2,136,552	2,023,265	△ 6.2	△ 5.3	4.9	5.0	5.3
59 家具・じゅう器・機械器具	1,441,088	1,196,505	1,180,983	△ 17.0	△ 1.3	3.1	2.8	3.1
60 その他	4,632,666	3,493,532	3,737,253	△ 24.6	7.0	10.0	8.2	9.9

付表7 産業中分類別従業者規模別年間商品販売額

産業中分類	従業者規模								
	総数	2人以下	3～4人	5～9人	10～19人	20～29人	30～49人	50～99人	100人以上
卸売業・小売業 総数	37,907,533	1,689,046	3,458,466	6,581,230	8,688,140	4,433,979	2,692,692	2,090,922	8,273,058
卸売業	25,166,038	710,414	2,028,557	3,663,190	6,206,367	2,974,836	1,446,218	×	×
49～54 一般卸売業	25,166,038	710,414	2,028,557	3,663,190	6,206,367	2,974,836	1,446,218	×	×
小売業	12,741,495	978,632	1,429,909	2,918,040	2,481,773	1,459,143	1,246,474	×	×
55 各種商品	1,199,040	-	-	×	×	-	-	-	×
56 織物・衣服・身の回り品	819,414	181,181	185,482	313,724	×	×	-	-	-
57 飲食料品	3,781,540	280,610	357,709	608,940	543,407	373,567	618,082	×	×
58 自動車・自転車	2,023,265	91,721	200,369	×	673,610	611,008	×	-	-
59 家具・じゅう器・機械器具	1,180,983	126,247	119,163	130,844	305,746	×	×	-	-
60 その他	3,737,253	298,873	567,186	1,511,219	840,891	295,660	161,073	×	×

付表8 産業中分類別1店及び従業員1人あたり販売額

産業中分類	1店あたり販売額				対前回 増減率 (%)	従業員1人あたり販売額				対前回 増減率 (%)
	実数(万円)		格差(%)			実数(万円)		格差(%)		
	平成11年	平成14年	平成11年	平成14年		平成11年	平成14年	平成11年	平成14年	
卸売業・小売業 総数	21,088	20,174	100.0	100.0	△ 4.3	3,696	3,408	100.0	100.0	△ 7.8
卸売業	53,878	54,948	255.5	272.4	2.0	7,007	6,732	189.6	197.5	△ 3.9
49～54 一般卸売業	53,878	54,948	255.5	272.4	2.0	7,007	6,732	189.6	197.5	△ 3.9
小売業	9,092	8,967	43.1	44.4	△ 1.4	1,826	1,725	49.4	50.6	△ 5.5
55 各種商品	145,413	239,808	689.5	1,188.7	64.9	2,637	2,288	71.3	67.1	△ 13.2
56 織物・衣服・身の回り品	7,046	3,959	33.4	19.6	△ 43.8	1,781	1,307	48.2	38.3	△ 26.6
57 飲食料品	8,660	8,239	41.1	40.8	△ 4.9	1,673	1,452	45.3	42.6	△ 13.2
58 自動車・自転車	16,692	16,058	79.2	79.6	△ 3.8	2,729	2,621	73.8	76.9	△ 4.0
59 家具・じゅう器・機械器具	9,728	9,524	46.1	47.2	△ 2.1	2,262	2,036	61.2	59.7	△ 10.0
60 その他	6,579	7,475	31.2	37.0	13.6	1,468	1,641	39.7	48.1	11.7

付表9 産業中分類別売場面積

産業中分類	実数 (㎡)			対前回増減率 (%)		構成比 (%)		
	平成9年	平成11年	平成14年	11/9	14/11	平成9年	平成11年	平成14年
小売業	156,836	145,780	157,802	△ 7.0	8.2	100.0	100.0	100.0
55 各種商品	30,489	17,136	27,938	△ 43.8	63.0	19.4	11.8	17.7
56 織物・衣服・身の回り品	22,931	30,170	20,589	31.6	△ 31.8	14.6	20.7	13.0
57 飲食料品	36,794	35,772	41,407	△ 2.8	15.8	23.5	24.5	26.2
58 自動車・自転車	4,225	3,561	4,634	△ 15.7	30.1	2.7	2.4	2.9
59 家具・じゅう器・機械器具	29,649	20,938	22,750	△ 29.4	8.7	18.9	14.4	14.4
60 その他	32,748	38,203	40,484	16.7	6.0	20.9	26.2	25.7

付表10 産業中分類別1店あたり面積及び1㎡あたり販売額

産業中分類	1店あたり面積				対前回増減率 (%)	1㎡あたり販売額	
	実数 (㎡)		格差 (%)			実数 (万円)	格差 (%)
	平成11年	平成14年	平成11年	平成14年			
小売業	98.8	111.0	100.0	100.0	12.4	92.1	80.7
55 各種商品	2,448.0	5,587.6	2,478.6	5,031.6	128.3	59.4	42.9
56 織物・衣服・身の回り品	130.0	99.5	131.7	89.6	△ 23.5	54.2	39.8
57 飲食料品	78.6	90.2	79.6	81.2	14.7	110.1	91.3
58 自動車・自転車	27.8	36.8	28.2	33.1	32.2	600.0	436.6
59 家具・じゅう器・機械器具	170.2	183.5	172.4	165.2	7.8	57.1	51.9
60 その他	71.9	81.0	72.8	72.9	12.5	91.4	92.3

付表 1 1 町丁・大字別商店数、従業者数、年間商品販売額

町丁・字名	商店数 (店)	従業者数(人)			年間商品販売額 (万円)
		計	男	女	
船場町1丁目	14	115	60	55	218,234
船場町2丁目	22	252	162	90	1,483,370
日吉町1丁目	11	32	13	19	20,566
日吉町2丁目	21	59	24	35	52,465
南新町1丁目	9	20	9	11	33,537
南新町2丁目	7	74	51	23	221,609
北新町1丁目	6	14	4	10	10,265
北新町2丁目	2	×	×	×	×
北今町	8	15	5	10	14,557
北里町	6	10	5	5	4,089
住吉町	7	40	10	30	67,546
光ヶ丘1丁目	5	15	8	7	7,097
光ヶ丘2丁目	7	31	17	14	417,476
光ヶ丘4丁目	11	20	7	13	14,315
光ヶ丘5丁目	4	13	7	6	17,320
大浜1丁目	2	×	×	×	×
大浜2丁目	1	×	×	×	×
西野町	3	4	1	3	1,621
泉町	20	216	91	125	474,058
北千日町	8	23	9	14	60,513
千日町	5	12	5	7	10,224
南千日町	4	7	3	4	5,417
栄町	13	34	18	16	32,015
御成町	19	62	27	35	44,296
寿町	21	67	28	39	69,148
中央東町	12	45	21	24	53,671
中央西町	12	67	23	44	49,078
相生町1丁目	27	82	29	53	97,731
相生町2丁目	21	152	91	61	128,178
幸町1丁目	22	88	37	51	216,395
幸町2丁目	15	170	34	136	229,433
浜田1丁目	15	60	28	32	68,846
浜田2丁目	5	27	7	20	24,516
旭新町	13	101	12	89	156,611
新井田町	20	67	25	42	157,524
一番町	32	125	60	65	162,961
二番町	39	110	43	67	75,286
中町1丁目	69	186	79	107	213,024
中町2丁目	70	371	104	267	815,030

付表 1 1 町丁・大字別商店数、従業者数、年間商品販売額

町丁・字名	商店数 (店)	従業者数(人)			年間商品販売額 (万円)
		計	男	女	
中町3丁目	26	154	51	103	194,185
上本町	13	31	12	19	20,660
本町1丁目	13	37	15	22	41,119
本町2丁目	4	6	3	3	2,304
本町3丁目	16	91	50	41	360,628
東栄町	3	25	4	21	13,366
若浜町	7	22	7	15	16,264
緑町	8	23	6	17	37,355
末広町	9	30	14	16	104,837
東中の口町	14	44	20	24	56,427
亀ヶ崎1丁目	8	30	20	10	53,302
亀ヶ崎2丁目	19	75	40	35	104,132
亀ヶ崎3丁目	30	146	72	74	342,591
亀ヶ崎4丁目	18	127	95	32	415,031
亀ヶ崎5丁目	18	85	47	38	264,379
亀ヶ崎6丁目	6	41	18	23	124,769
亀ヶ崎7丁目	9	47	32	15	195,951
こがね町1丁目	18	136	93	43	270,310
こがね町2丁目	18	102	57	45	301,116
みずほ1丁目	14	83	25	58	182,175
みずほ2丁目	24	162	65	97	322,118
松原南	24	229	103	126	767,277
千石町1丁目	7	43	11	32	63,086
千石町2丁目	22	137	59	78	266,760
山居町1丁目	9	41	21	20	94,323
山居町2丁目	22	240	176	64	7,285,876
入船町	8	49	38	11	110,556
堤町	3	12	9	3	31,675
若竹町1丁目	20	41	23	18	83,404
若竹町2丁目	12	100	77	23	285,481
若原町	7	48	36	12	156,131
両羽町	28	323	244	79	1,289,182
東両羽町	30	316	242	74	1,759,807
新橋1丁目	17	91	55	36	322,655
新橋2丁目	8	43	28	15	155,691
新橋4丁目	3	8	5	3	13,167
新橋5丁目	6	85	16	69	186,393
東大町1丁目	14	47	26	21	123,168
東大町2丁目	20	114	72	42	438,296

付表 1 1 町丁・大字別商店数、従業者数、年間商品販売額

町丁・字名	商店数 (店)	従業者数(人)			年間商品販売額 (万円)
		計	男	女	
東大町3丁目	18	132	44	88	436,865
駅東1丁目	2	×	×	×	×
駅東2丁目	9	79	18	61	150,972
東町1丁目	49	484	337	147	1,849,283
東町2丁目	6	44	22	22	682,638
東泉町1丁目	4	8	3	5	7,800
東泉町2丁目	7	32	12	20	68,621
東泉町3丁目	10	87	52	35	105,110
東泉町4丁目	8	55	16	39	101,260
大字酒井新田	11	207	138	69	463,462
若宮町1丁目	4	6	3	3	5,900
若宮町2丁目	5	29	15	14	30,426
北新橋1丁目	7	27	17	10	61,132
北新橋2丁目	5	17	11	6	39,461
富士見町1丁目	11	48	31	17	144,129
富士見町2丁目	5	39	9	30	79,680
富士見町3丁目	5	41	16	25	36,886
曙町1丁目	10	106	61	45	319,152
曙町2丁目	5	32	22	10	203,164
錦町1丁目	8	31	21	10	178,456
錦町2丁目	1	×	×	×	×
錦町3丁目	5	10	4	6	6,278
錦町4丁目	2	×	×	×	×
錦町5丁目	6	33	18	15	59,163
京田1丁目	10	138	106	32	569,696
京田2丁目	7	71	48	23	367,500
高見台1丁目	6	45	12	33	109,751
高見台2丁目	10	50	28	22	74,017
緑ヶ丘1丁目	7	135	65	70	94,784
緑ヶ丘2丁目	3	7	5	2	6,580
高砂1丁目	4	16	10	6	21,931
高砂2丁目	2	×	×	×	×
高砂3丁目	2	×	×	×	×
高砂4丁目	2	×	×	×	×
古湊町	2	×	×	×	×
浜松町	1	×	×	×	×
北浜町	5	39	30	9	374,220
松美町	5	23	14	9	77,892
大町	15	71	41	30	364,508

付表 1 1 町丁・大字別商店数、従業者数、年間商品販売額

町丁・字名	商店数 (店)	従業者数(人)			年間商品販売額 (万円)
		計	男	女	
大字大町	1	×	×	×	×
四ツ興野	4	52	29	23	130,214
大字遊摺部	3	24	4	20	8,410
大宮町 1 丁目	18	217	80	137	301,642
大宮町 2 丁目	20	163	95	68	646,551
大宮町 3 丁目	5	26	19	7	122,620
大宮町 4 丁目	7	34	20	14	101,084
卸町	32	390	274	116	1,996,556
上安町 1 丁目	4	19	12	7	35,299
上安町 2 丁目	12	36	20	16	36,967
上安町 3 丁目	4	28	18	10	90,781
下安町	13	48	28	20	113,390
宮野浦 1 丁目	4	10	5	5	5,548
宮野浦 2 丁目	3	5	2	3	12,190
大字宮野浦	1	×	×	×	×
広栄町 1 丁目	5	38	31	7	369,183
広栄町 2 丁目	5	35	21	14	107,052
日の出町 1 丁目	6	47	20	27	248,314
日の出町 2 丁目	1	×	×	×	×
あきほ町	31	453	82	371	1,093,401
ゆたか 1 丁目	1	×	×	×	×
ゆたか 2 丁目	6	62	28	34	135,838
飯森山 2 丁目	1	×	×	×	×
飯森山 3 丁目	1	×	×	×	×
こあら 2 丁目	5	20	10	10	45,939
市街地計	1,640	10,245	5,234	5,011	35,781,277
大字穂積	7	18	9	9	26,818
大字豊里	6	36	30	6	69,203
大字宮海	15	61	39	22	334,241
大字藤塚	3	12	4	8	13,658
大字新堀	15	42	19	23	71,145
大字落野目	2	×	×	×	×
大字木川	7	33	23	10	206,175
大字門田	3	8	5	3	7,539
大字局	3	5	3	2	1,425
大字広野	28	198	139	59	708,211
大字浜中	26	80	32	48	137,727
大字黒森	13	38	19	19	37,292
大字坂野辺新田	8	44	13	31	72,379

付表 1 1 町丁・大字別商店数、従業者数、年間商品販売額

町丁・字名	商店数 (店)	従業者数(人)			年間商品販売額 (万円)
		計	男	女	
大字十里塚	10	43	20	23	65,332
大字生石	6	12	7	5	14,645
大字北沢	2	×	×	×	×
大字関	3	4	2	2	4,765
大字横代	1	×	×	×	×
大字手蔵田	4	7	4	3	11,077
大字荻島	1	×	×	×	×
大字勝保関	1	×	×	×	×
大字小牧	1	×	×	×	×
大字土崎	1	×	×	×	×
大字大多新田	1	×	×	×	×
大字熊手島	3	26	23	3	65,917
大字漆曾根	4	8	3	5	4,374
大字中野曾根	1	×	×	×	×
大字牧曾根	2	×	×	×	×
大字上興野	3	13	8	5	18,697
大字刈穂	2	×	×	×	×
大字安田	7	10	3	7	5,856
大字上野曾根	2	×	×	×	×
大字吉田新田	1	×	×	×	×
大字吉田	2	×	×	×	×
大字本楯	16	48	26	22	111,471
大字豊原	1	×	×	×	×
大字庭田	2	×	×	×	×
大字宮内	8	32	20	12	30,520
大字千代田	2	×	×	×	×
大字米島	4	12	7	5	10,865
飛島	12	21	10	11	3,796
その他地区計	239	878	505	373	2,126,256
市全域計	1,879	11,123	5,739	5,384	37,907,533