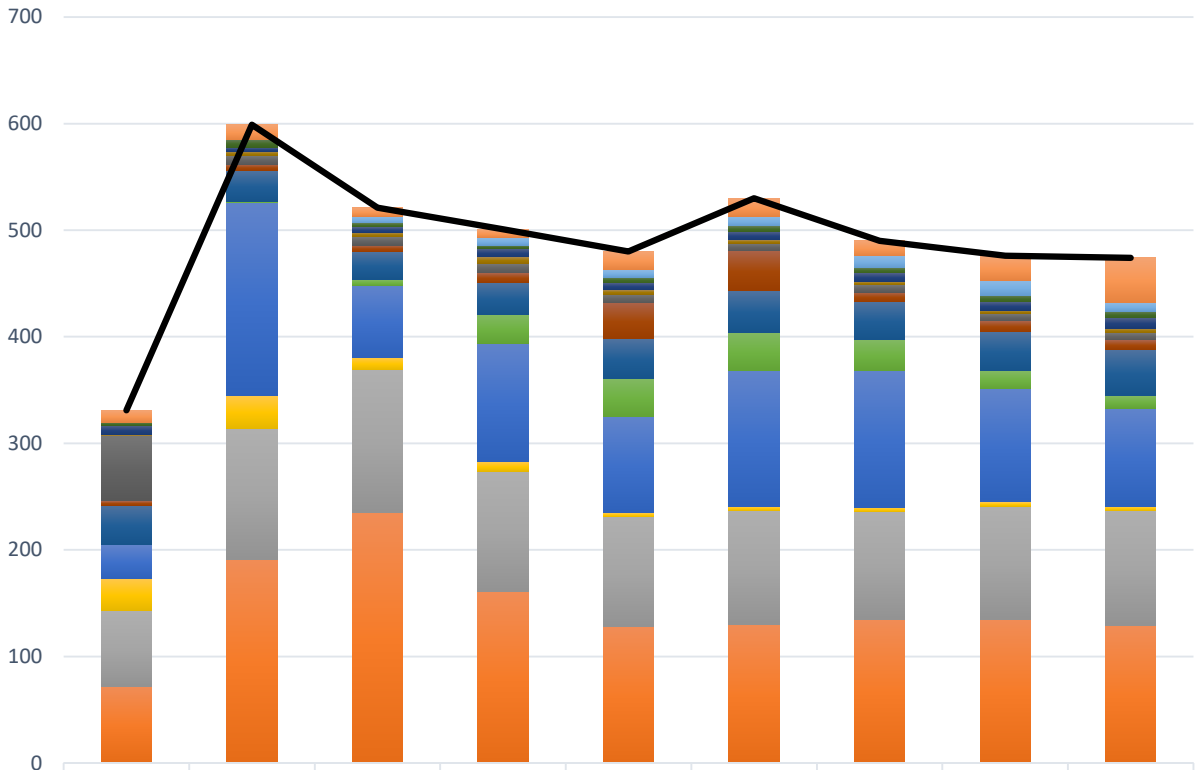


## 酒田市の外国人登録者数の推移（国籍別グラフ）

※数値は各年の12月31日時点



	H10	H15	H20	H25	H30	R1	R2	R3	R4
その他	11	14	8	8	17	17	14	23	42
ネパール	0	0	6	7	7	9	11	14	8
カナダ	3	7	4	3	5	5	5	6	6
米国	9	4	5	8	7	8	8	8	10
英国	1	4	4	6	4	3	3	3	4
ブラジル	61	8	8	9	8	7	7	7	7
タイ	4	6	6	9	34	38	9	10	9
フィリピン	37	29	26	30	37	39	36	37	43
インドネシア	0	1	6	27	36	36	29	17	12
ベトナム	32	181	67	111	90	127	128	106	92
朝鮮	30	31	12	9	4	4	4	4	4
韓国	71	123	134	113	103	107	101	106	108
中国	72	191	235	161	128	130	135	135	129
全体	331	599	521	501	480	530	490	476	474

